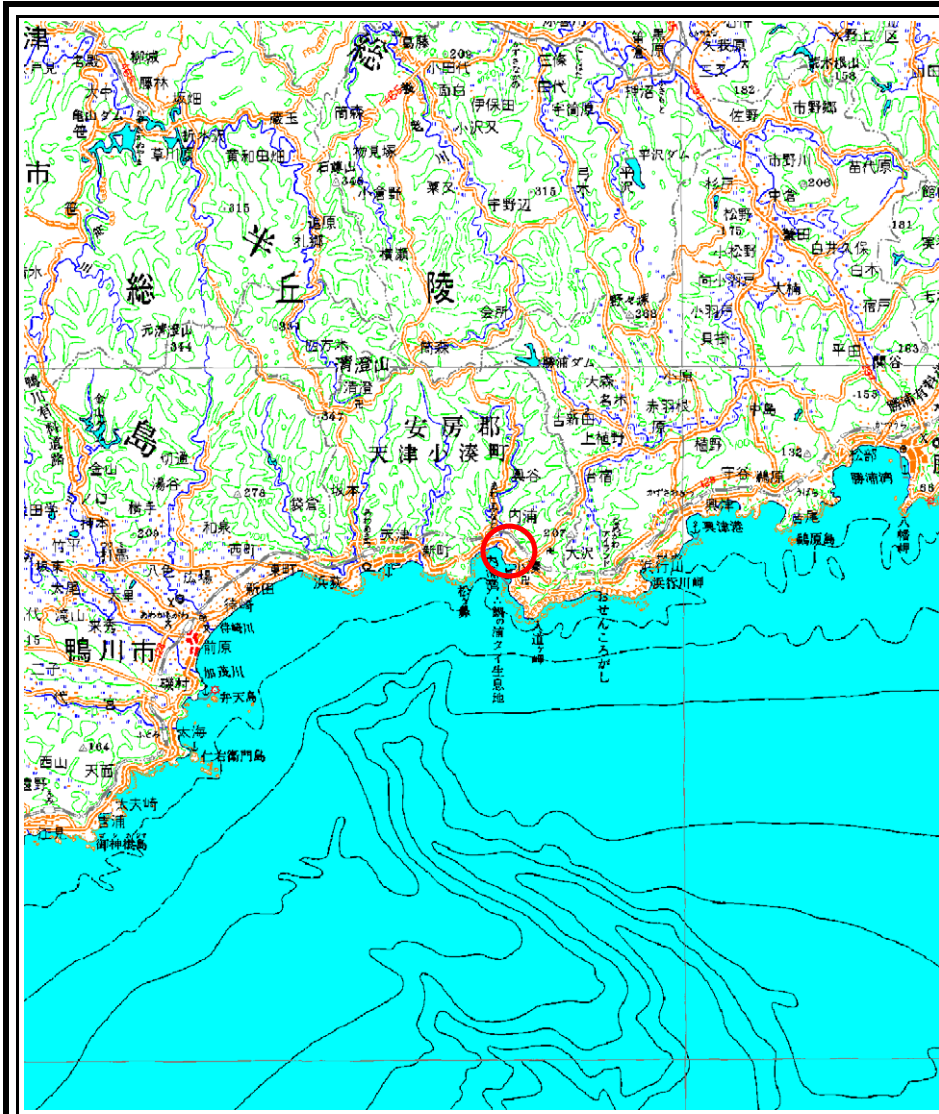
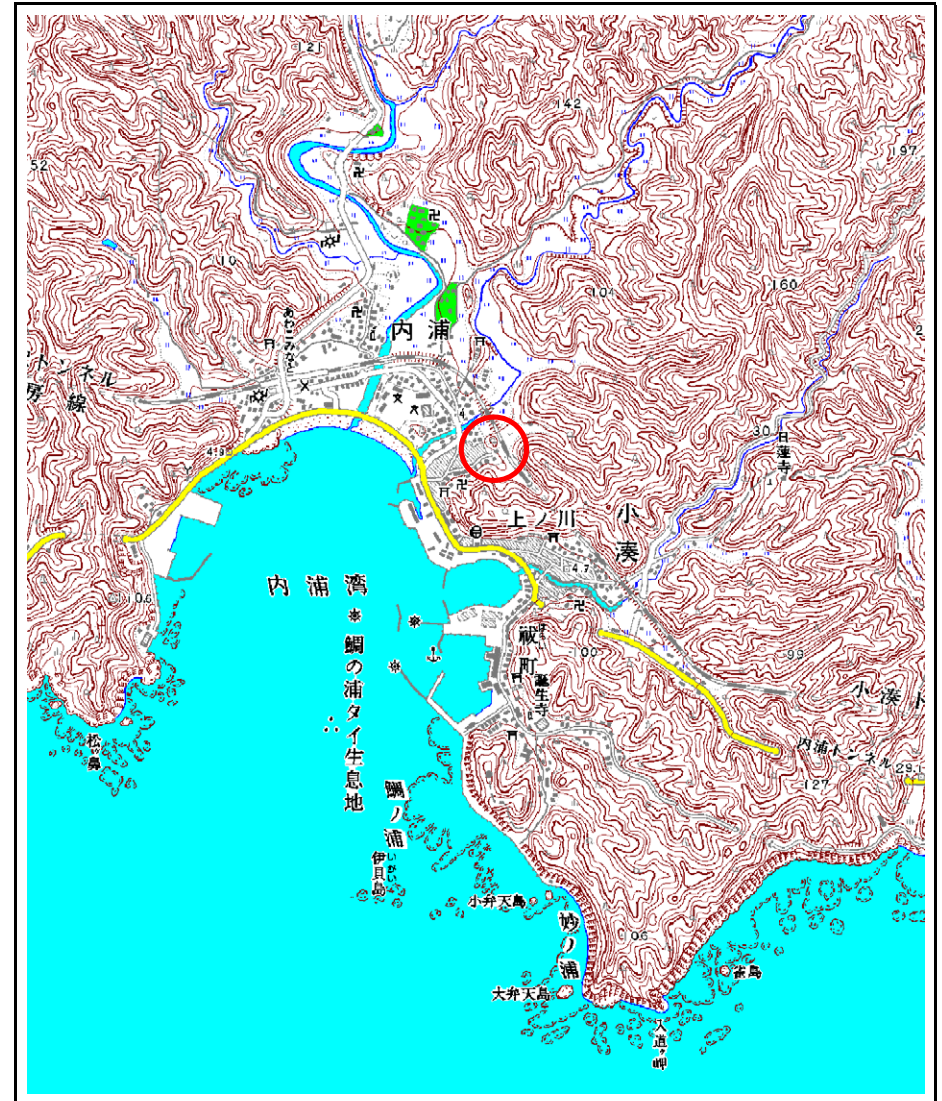


土砂災害警戒区域等の指定の告示に係る図書(様式1)



(1/200,000)

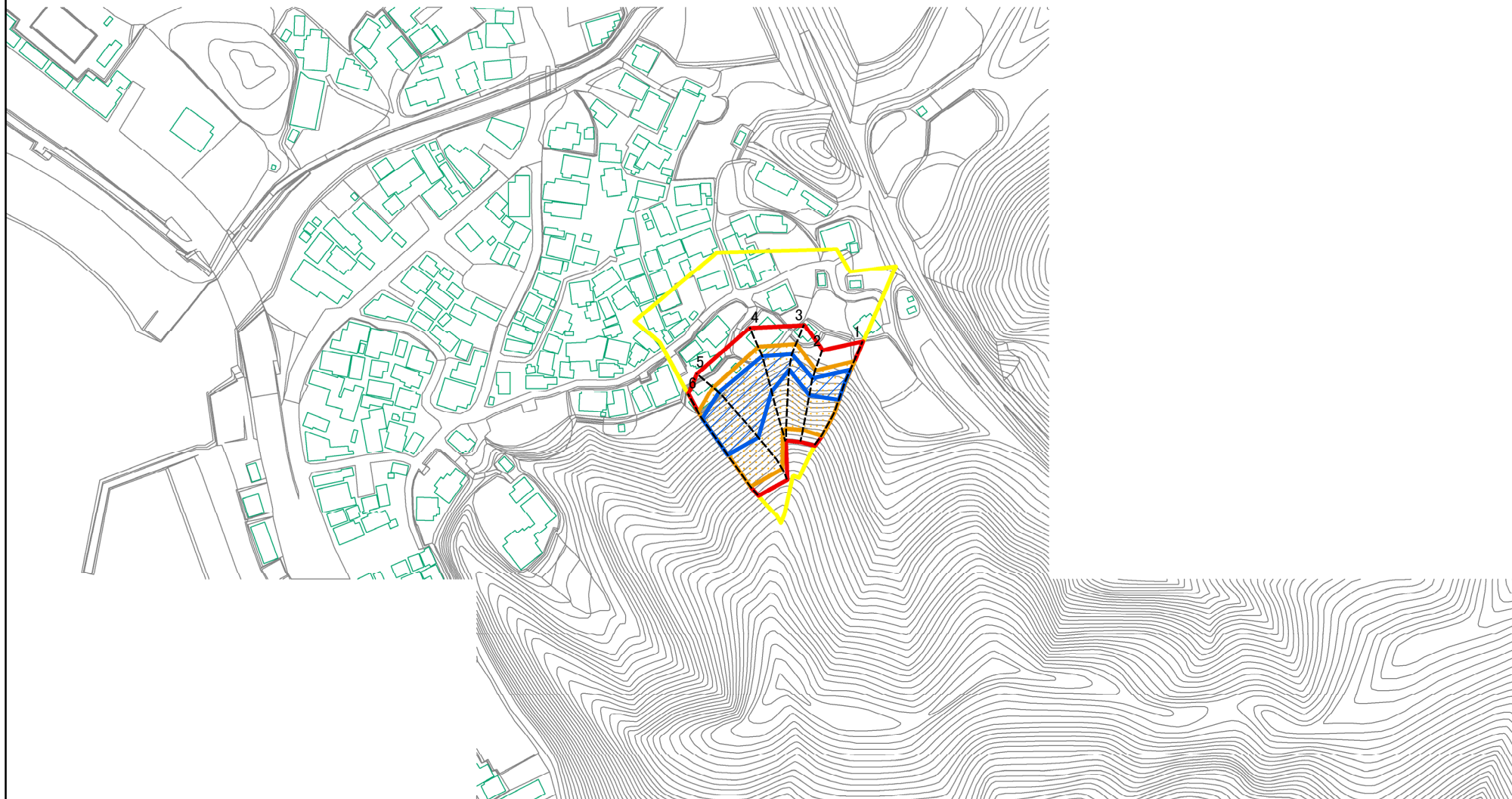


(1/25,000)

様式1(急) 土砂災害警戒区域・土砂災害特別警戒区域 位置図	自然現象の種類	急傾斜地の崩壊
	箇所番号	I-1026
	箇所名	内浦4
	所在地	鴨川市大字内浦字石ノ上

この地図は、国土地理院長の承認を得て、同院発行の数値地図20000(地図画像)及び数値地図25000(地図画像)を複製したものである。(承認番号 平17総複、第668号)

土砂災害警戒区域等の指定の告示に係る図書(様式2)



図中の数字は横断測線番号を示す

様式2(急)

土砂災害警戒区域・土砂災害特別警戒区域
区域図

土砂災害防止法施行令第二条の基準に該当する区域



自然現象
の種類

急傾斜地の崩壊

箇所番号

I-1026

土砂災害防止法
施行令第三条の
基準に該当する
区域



縮尺

告示番号

警戒区域 : 千葉県告示第136号
特別警戒区域: 千葉県告示第137号

箇所名

内浦4

土石等の移動の高さが1m以下の場合、
土石等の移動による力が100kN/mを超える区域
土石等の堆積の高さが3mを超える区域
それ以外の区域



1:2,500

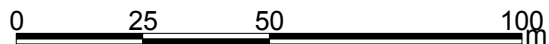
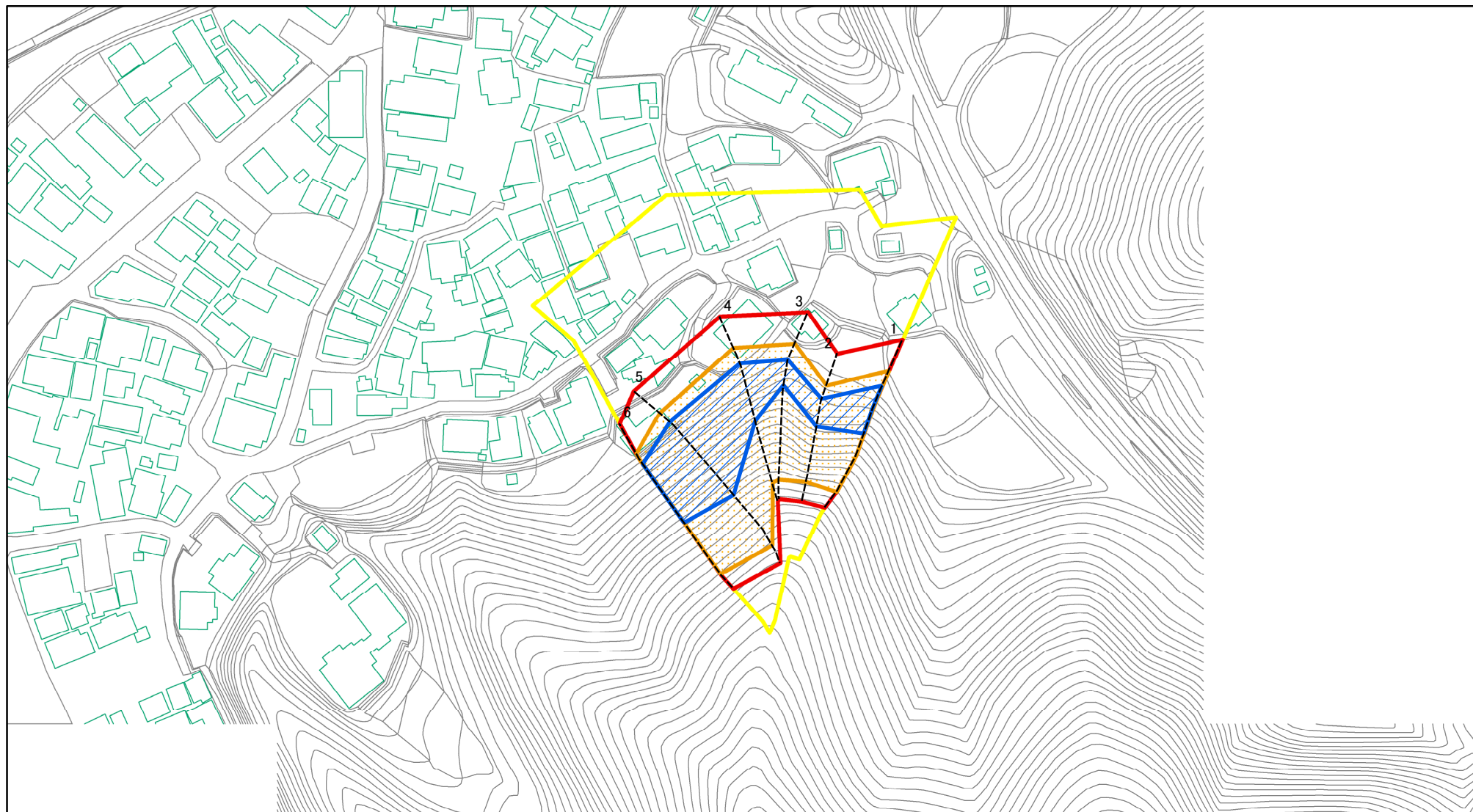
告示年月日

平成21年2月17日

所在地

鴨川市大字内浦字石ノ上

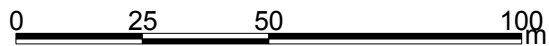
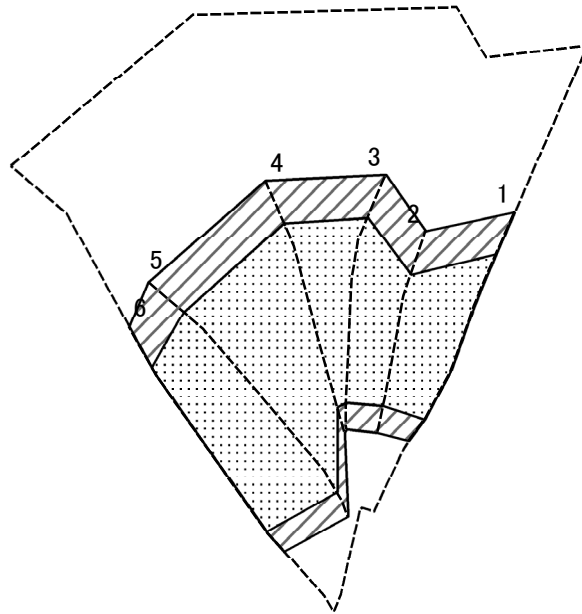
土砂災害警戒区域等の指定の告示に係る図書(様式2-1)



図中の数字は横断測線番号を示す

様式2-1(急) 土砂災害警戒区域・土砂災害特別警戒区域 区域図	土砂災害防止法施行令第二条の基準に該当する区域		N 縮尺 1:1,500	自然現象の種類	急傾斜地の崩壊	箇所番号	I-1026
	土砂災害防止法施行令第三条の基準に該当する区域			告示番号	警戒区域 : 千葉県告示第136号 特別警戒区域 : 千葉県告示第137号	箇所名	内浦4
	それ以外の区域			告示年月日	平成21年2月17日	所在地	鴨川市大字内浦字石ノ上

土砂災害警戒区域等の指定の告示に係る図書(様式2-2)



図中の数字は横断測線番号を示す

様式2-2(急)
土砂災害特別警戒区域の区域区分図
(急傾斜地の崩壊に伴う土石等の移動により
建築物の地上部に作用すると想定される力)

土砂災害防止法施行令第二条の基準に該当する区域	
土砂災害防止法施行令第三条の基準に該当する区域	
それ以外の区域	

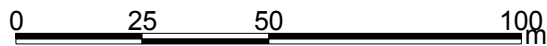
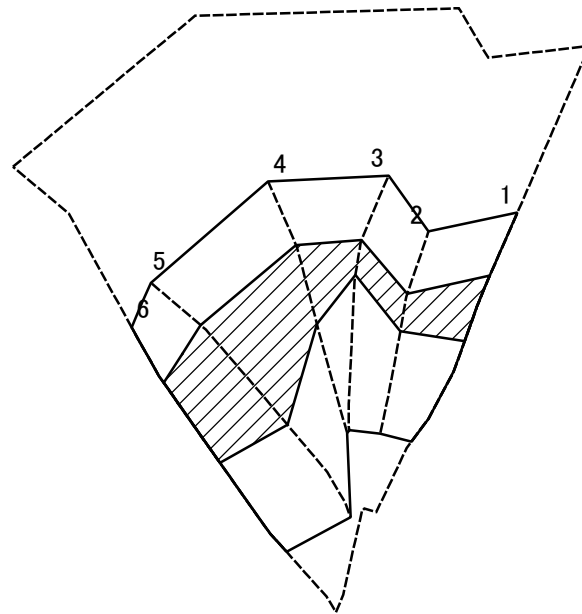
縮尺
1:1,500

自然現象の種類
告示番号
告示年月日

急傾斜地の崩壊
警戒区域 : 千葉県告示第136号
特別警戒区域: 千葉県告示第137号
平成21年2月17日

箇所番号	I-1026
箇所名	内浦4
所在地	鴨川市大字内浦字石ノ上

土砂災害警戒区域等の指定の告示に係る図書(様式2-3)



図中の数字は横断測線番号を示す

様式2-3(急) 土砂災害特別警戒区域の区域区分図 (急傾斜地の崩壊に伴う土石等の堆積により 建築物の地上部に作用すると想定される力)	土砂災害防止法施行令第二条の基準に該当する区域			N 縮尺 1:1,500	自然現象の種類	急傾斜地の崩壊	箇所番号	I-1026
	土砂災害防止法 施行令第三条の 基準に該当する 区域	土石等の堆積の高さが3mを超える区域			告示番号	警戒区域 : 千葉県告示第136号 特別警戒区域: 千葉県告示第137号	箇所名	内浦4
		それ以外の区域			告示年月日	平成21年2月17日	所在地	鴨川市大字内浦字石ノ上

土砂災害警戒区域等の指定の告示に係る図書(様式3)

横断測線の区間	土石等の移動により建築物の地上部に作用すると想定される力				土石等の堆積により建築物の地上部に作用すると想定される力				
	土石等の(移動)高さが1m以下の場合、土石等の移動による力が100kN/m ² を超える区域		それ以外の区域		土石等の堆積の高さが3mを超える区域		それ以外の区域		
	力の大きさのうち最大のもの (kN/m ²)	土石等の高さ (m)	力の大きさのうち最大のもの (kN/m ²)	土石等の高さ (m)	力の大きさのうち最大のもの (kN/m ²)	土石等の高さ (m)	力の大きさのうち最大のもの (kN/m ²)	土石等の高さ (m)	
NO.1 ~ NO.2	172.58	1.00	100.00	1.00	21.71	3.35	19.46	3.00	
NO.2 ~ NO.3	171.86	1.00	100.00	1.00	21.71	3.35	19.46	3.00	
NO.3 ~ NO.4	173.79	1.00	100.00	1.00	20.98	3.23	19.46	3.00	
NO.4 ~ NO.5	177.14	1.00	100.00	1.00	24.30	3.75	19.46	3.00	
NO.5 ~ NO.6	177.14	1.00	100.00	1.00	24.43	3.77	19.46	3.00	

様式3(急) 建築物の構造の規制に必要な衝撃に関する事項	自然現象の種類	急傾斜地の崩壊	箇所番号	I-1026
	告示番号	警戒区域 : 千葉県告示第136号 特別警戒区域: 千葉県告示第137号	箇所名	内浦4
	告示年月日	平成21年2月17日	所在地	鴨川市大字内浦字石ノ上