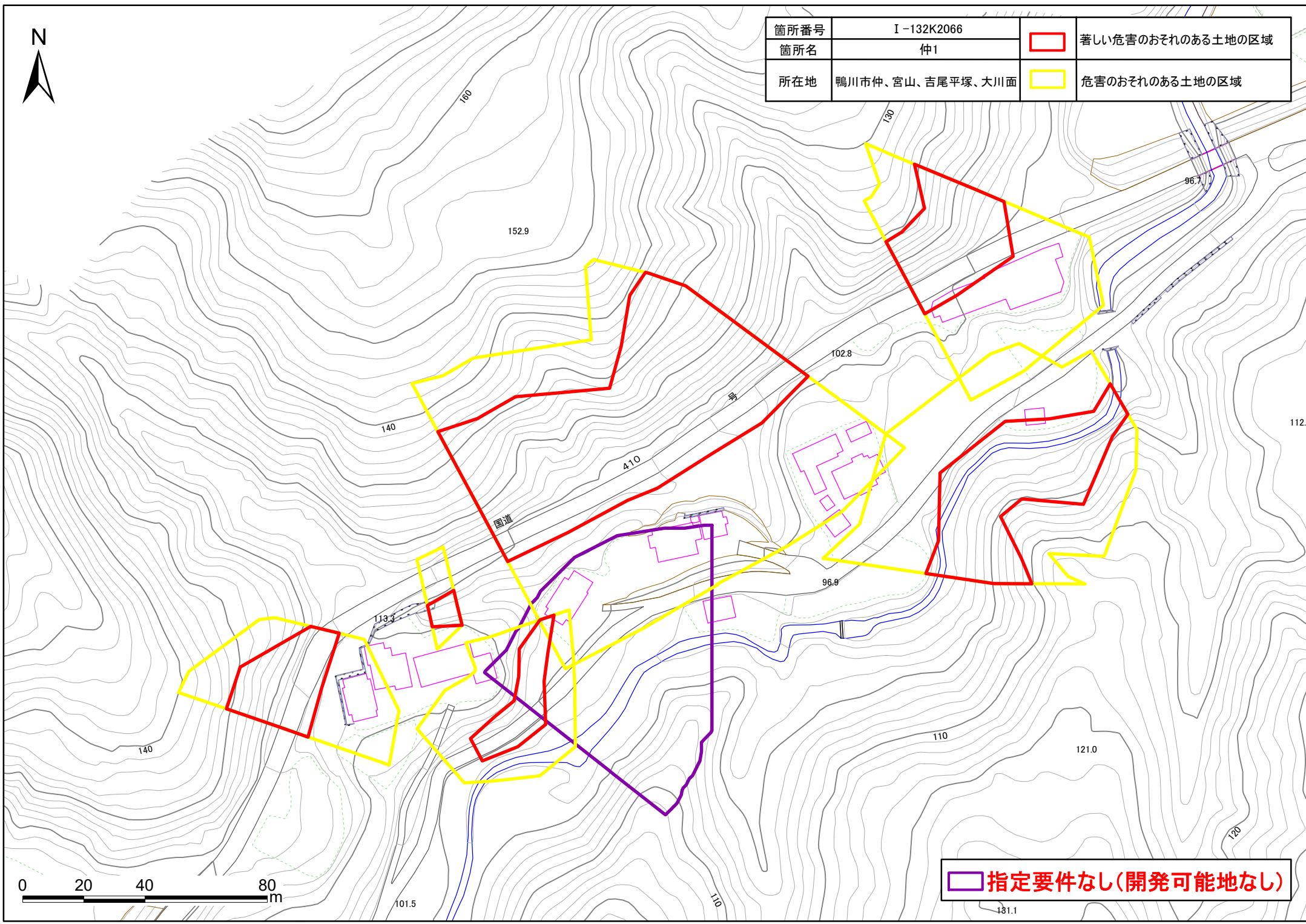





箇所番号	I-132K2066		著しい危害のおそれのある土地の区域
箇所名	仲1		
所在地	鴨川市仲、宮山、吉尾平塚、大川面		危害のおそれのある土地の区域

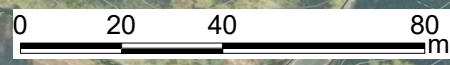
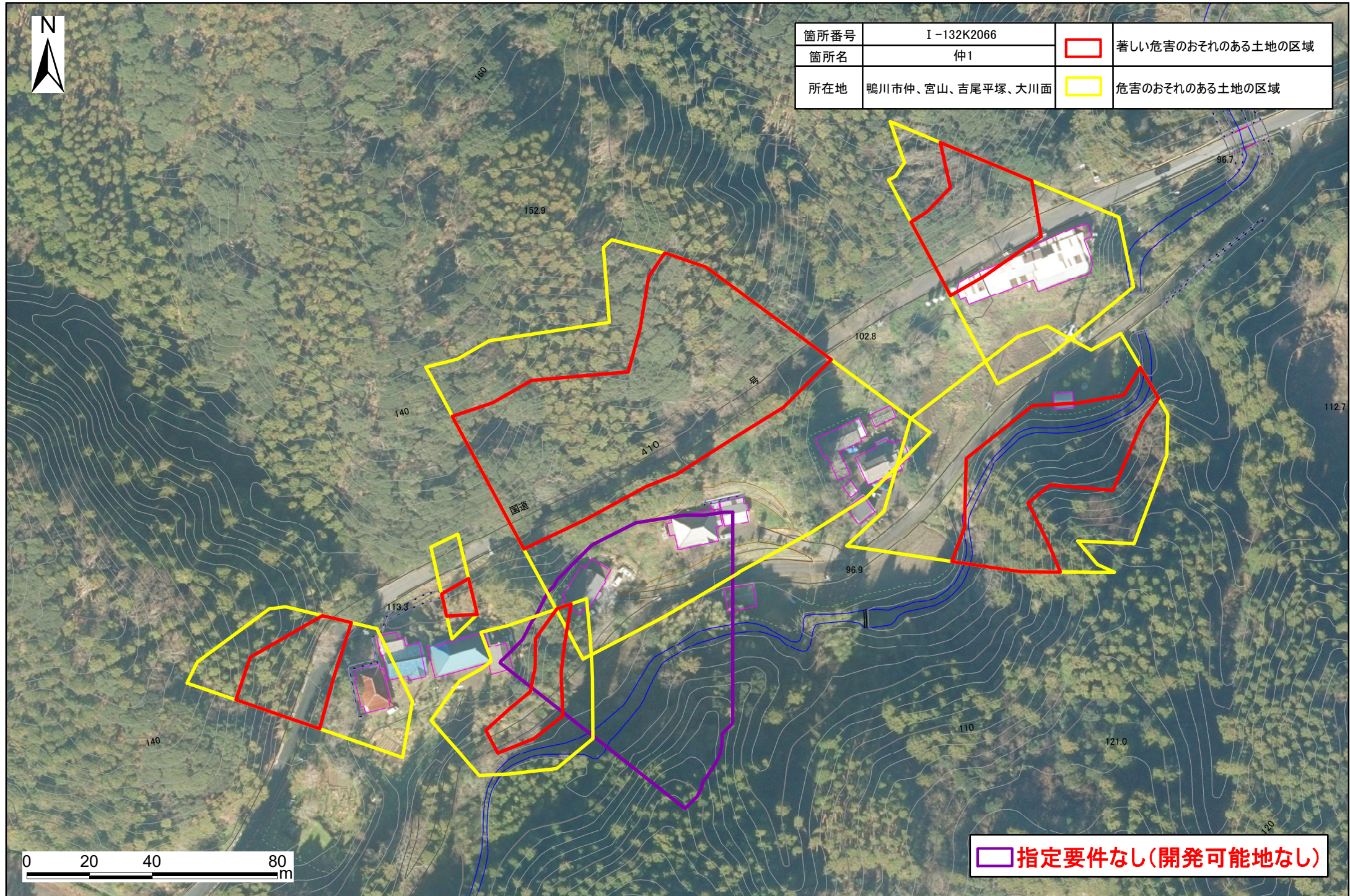



 指定要件なし(開発可能地なし)

土砂災害警戒区域・特別警戒区域図(急傾斜地の崩壊) 仲地区



箇所番号	I-132K2066		著しい危害のおそれのある土地の区域
箇所名	仲1		
所在地	鴨川市仲、宮山、吉尾平塚、大川面		危害のおそれのある土地の区域



 指定要件なし(開発可能地なし)