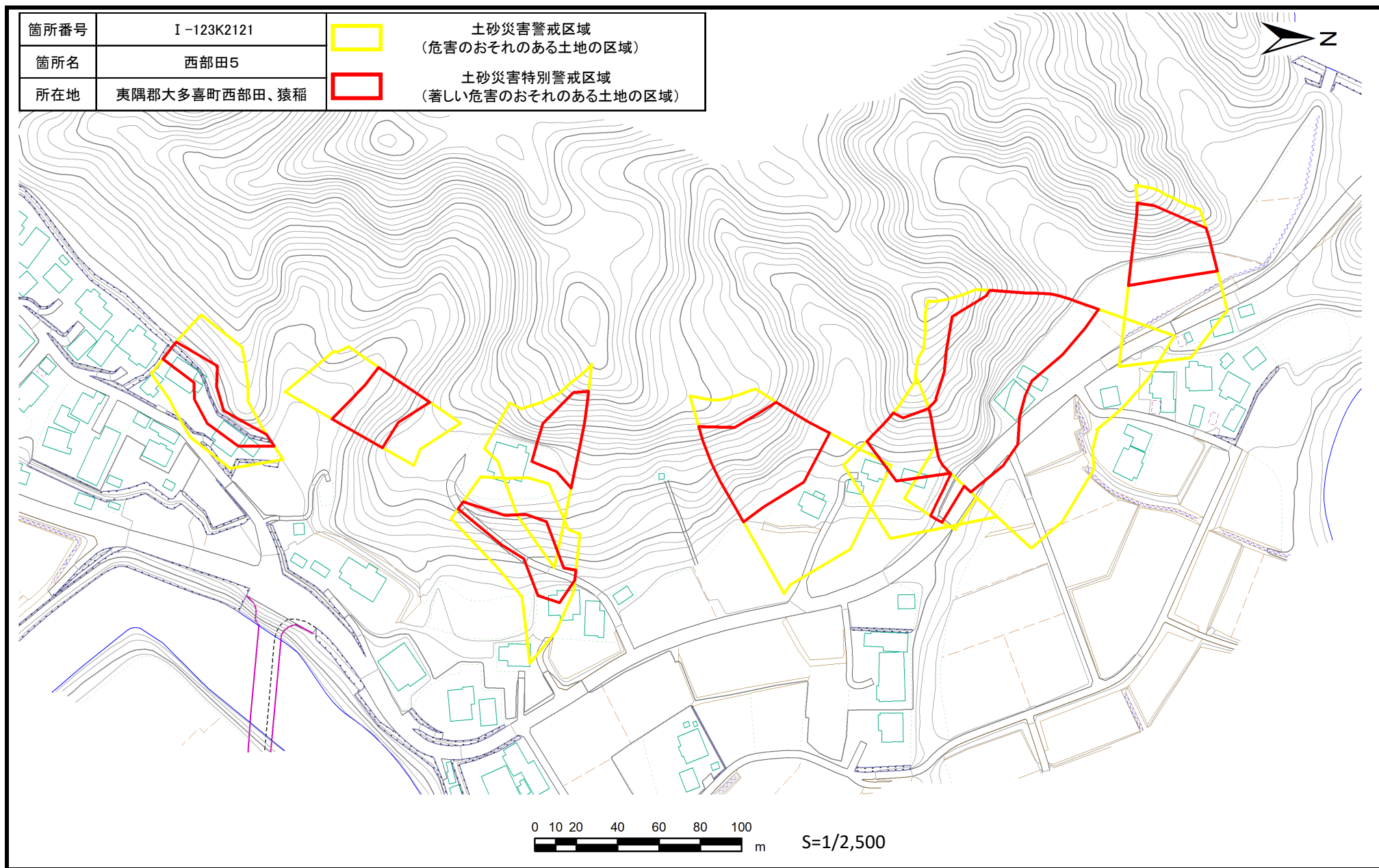


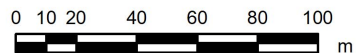
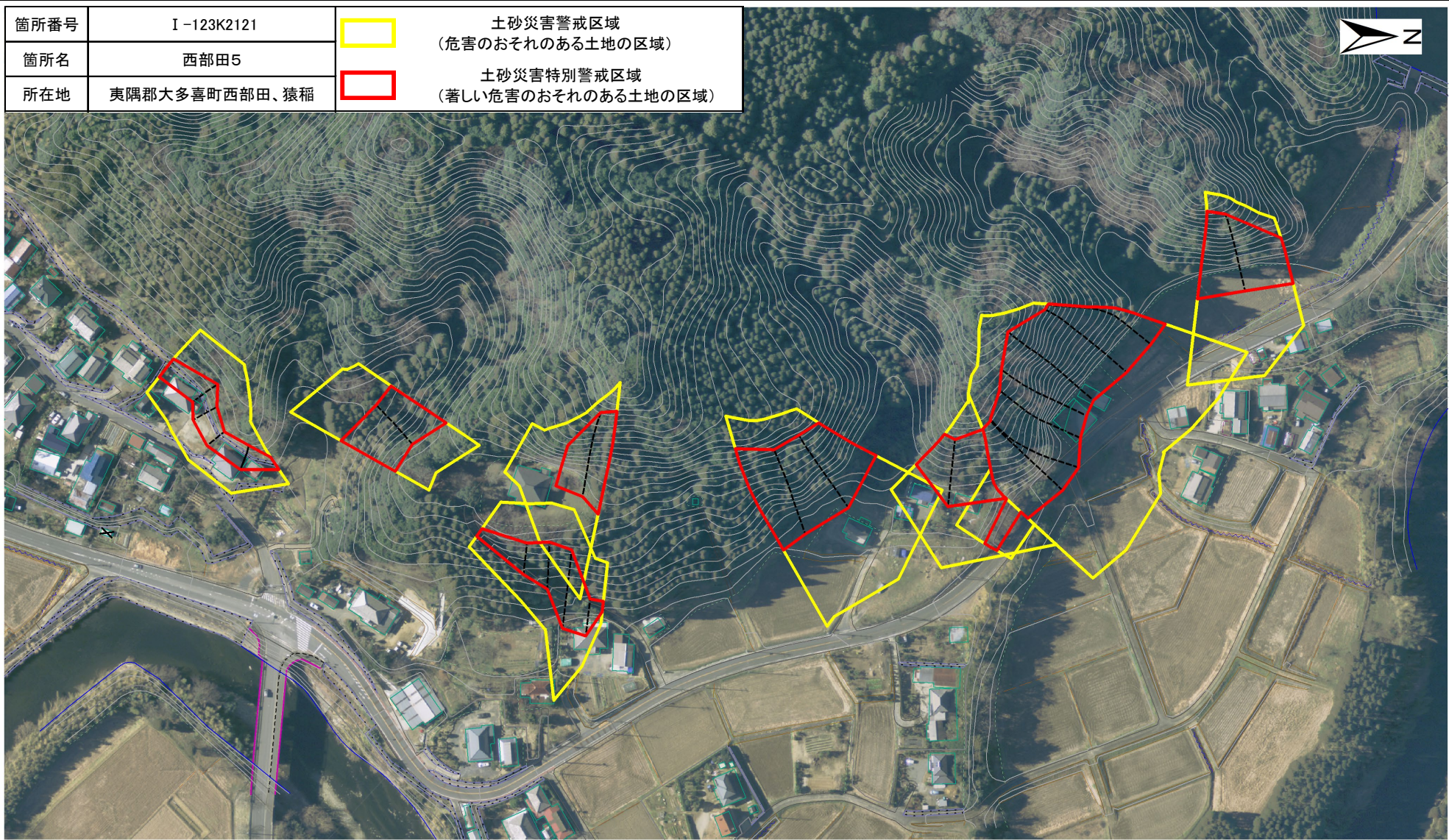


# 土砂災害警戒区域・特別警戒区域図：夷隅郡大多喜町西部田、猿稻地区



# 土砂災害警戒区域・特別警戒区域図：夷隅郡大多喜町西部田、猿稻地区


箇所番号	I-123K2121		土砂災害警戒区域 (危害のおそれのある土地の区域)
箇所名	西部田5		土砂災害特別警戒区域 (著しい危害のおそれのある土地の区域)
所在地	夷隅郡大多喜町西部田、猿稻		



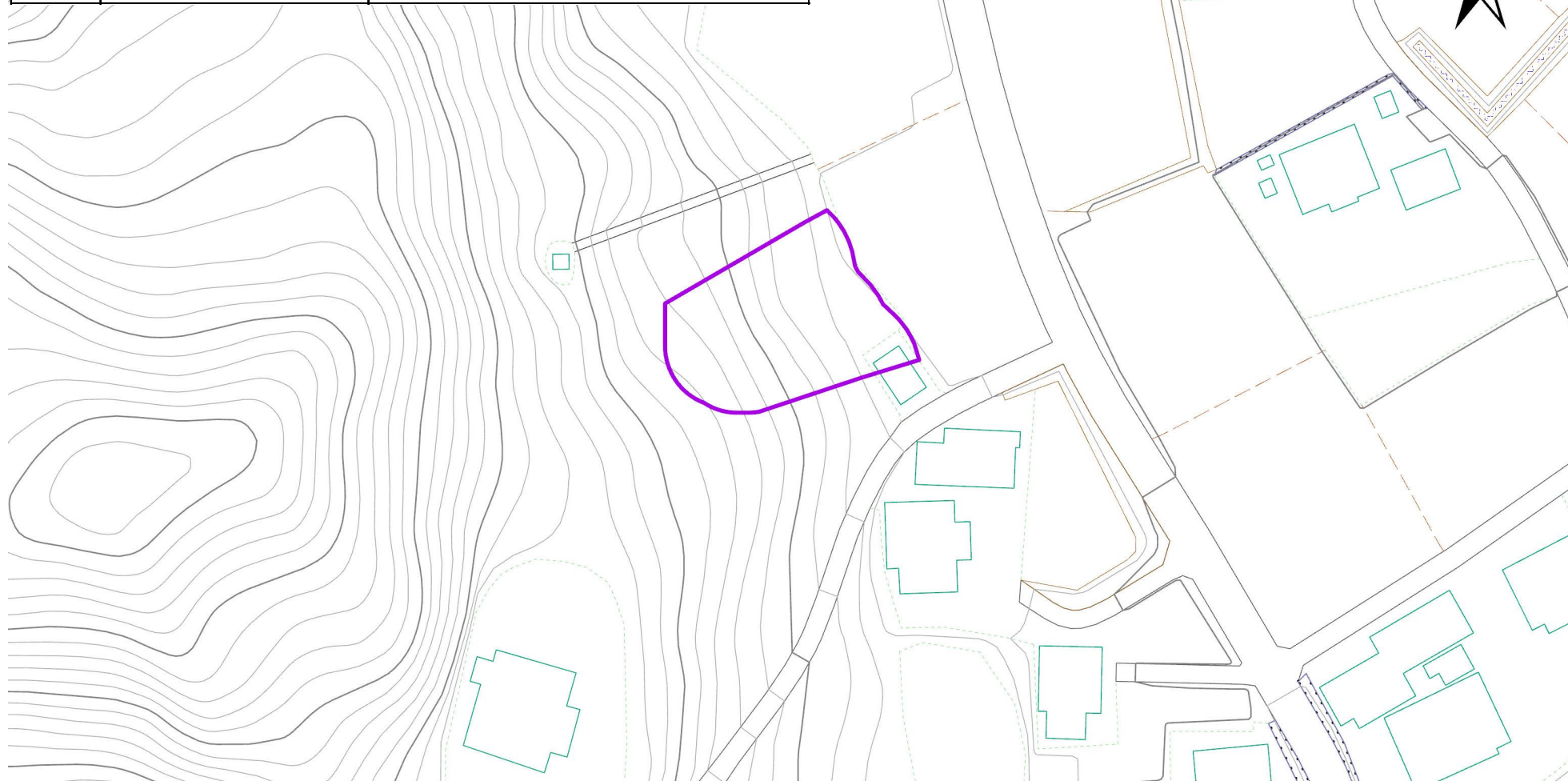
S=1/2,500

# 土砂災害警戒区域・特別警戒区域図：夷隅郡大多喜町西部田、猿稻地区

箇所番号	I-123K2121
箇所名	西部田
所在地	夷隅郡大多喜町西部田、猿稻

 基礎調査予定箇所

指定要件なし(地形要件なし)



# 土砂災害警戒区域・特別警戒区域図：夷隅郡大多喜町西部田、猿稻地区

