

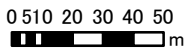
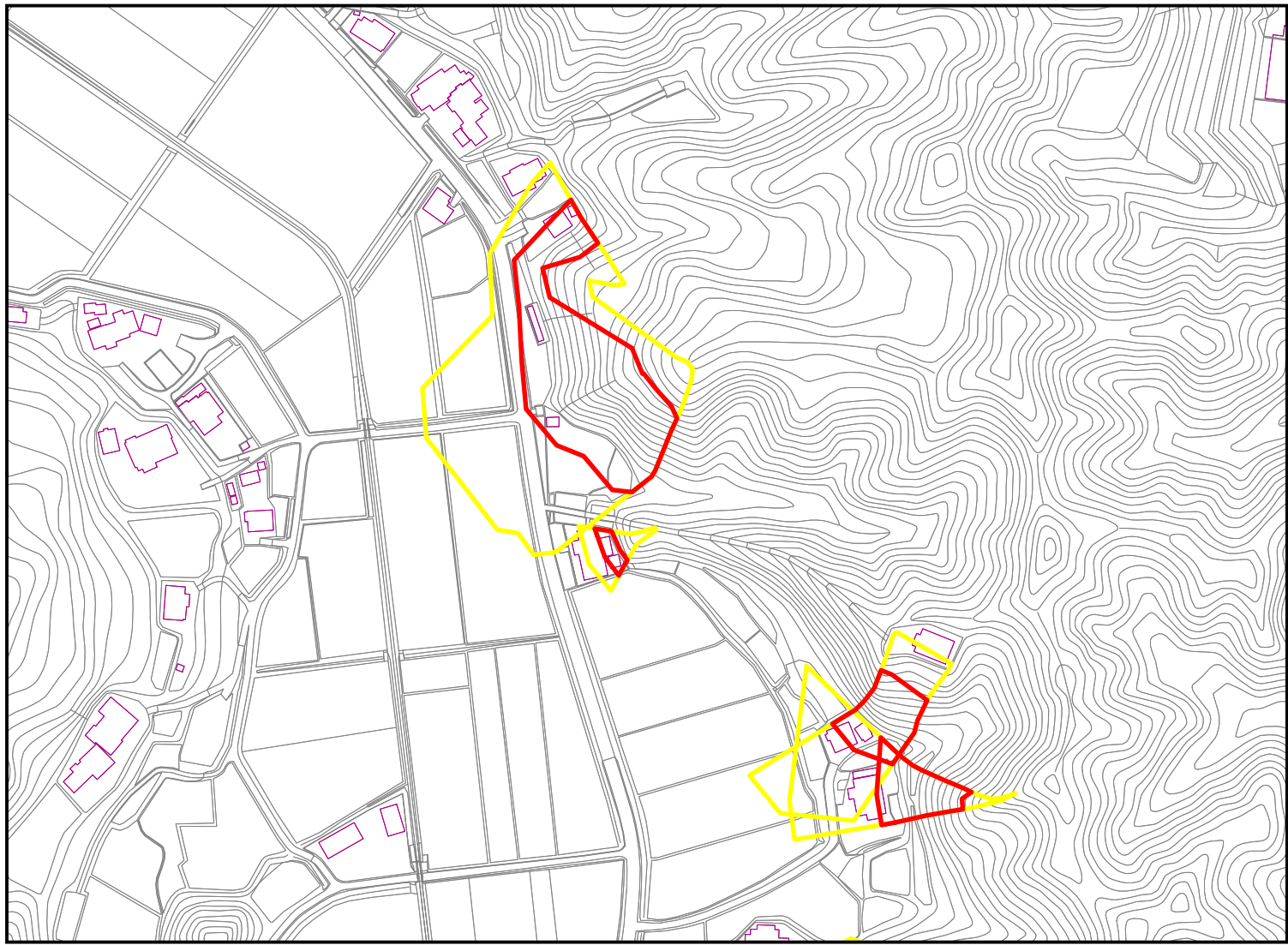


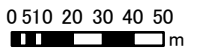
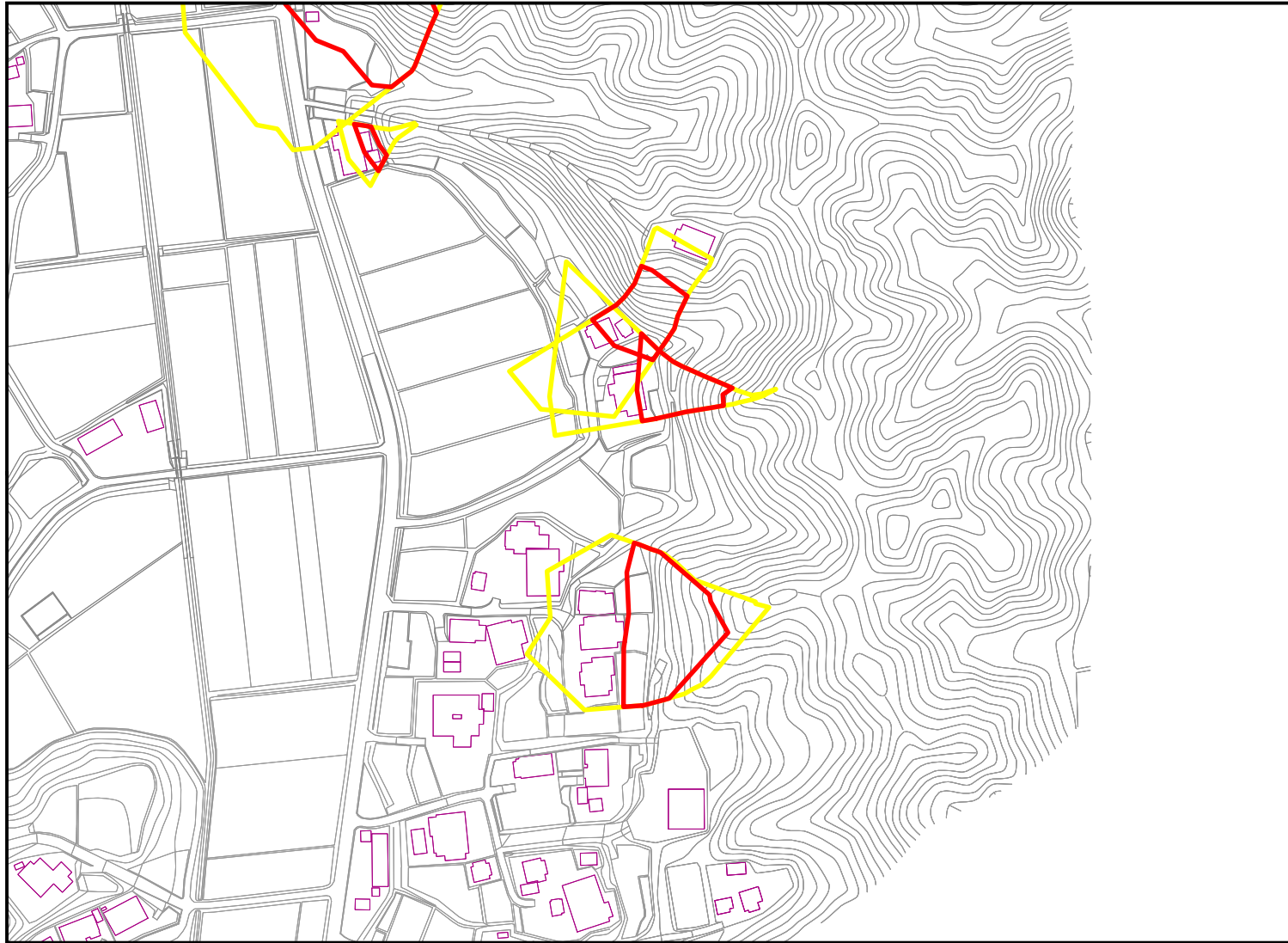


箇所番号	I-122K2247		著しい危害のおそれのある土地の区域
箇所名	釈迦谷30		危害のおそれのある土地の区域
所在地	いすみ市釈迦谷		



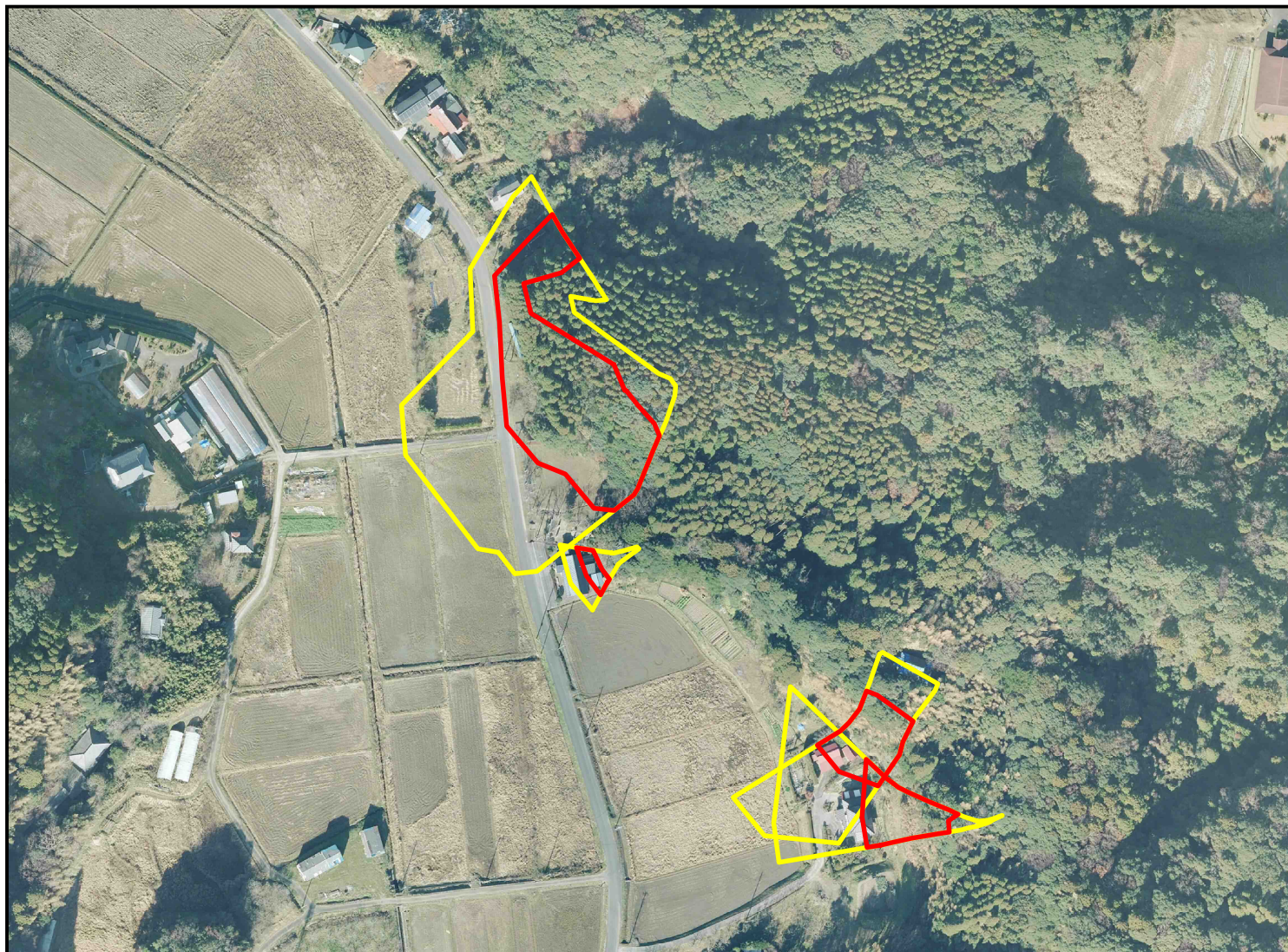
箇所番号	I-122K2247	 著しい危害のおそれのある土地の区域
箇所名	釈迦谷30	
所在地	いすみ市釈迦谷	 危害のおそれのある土地の区域



土砂災害警戒区域・特別警戒区域図 釈迦谷地区

図
面
凡
例



土砂災害特別警戒区域 (著しい危害のおそれのある土地の区域)
土砂災害警戒区域 (危害のおそれのある土地の区域)

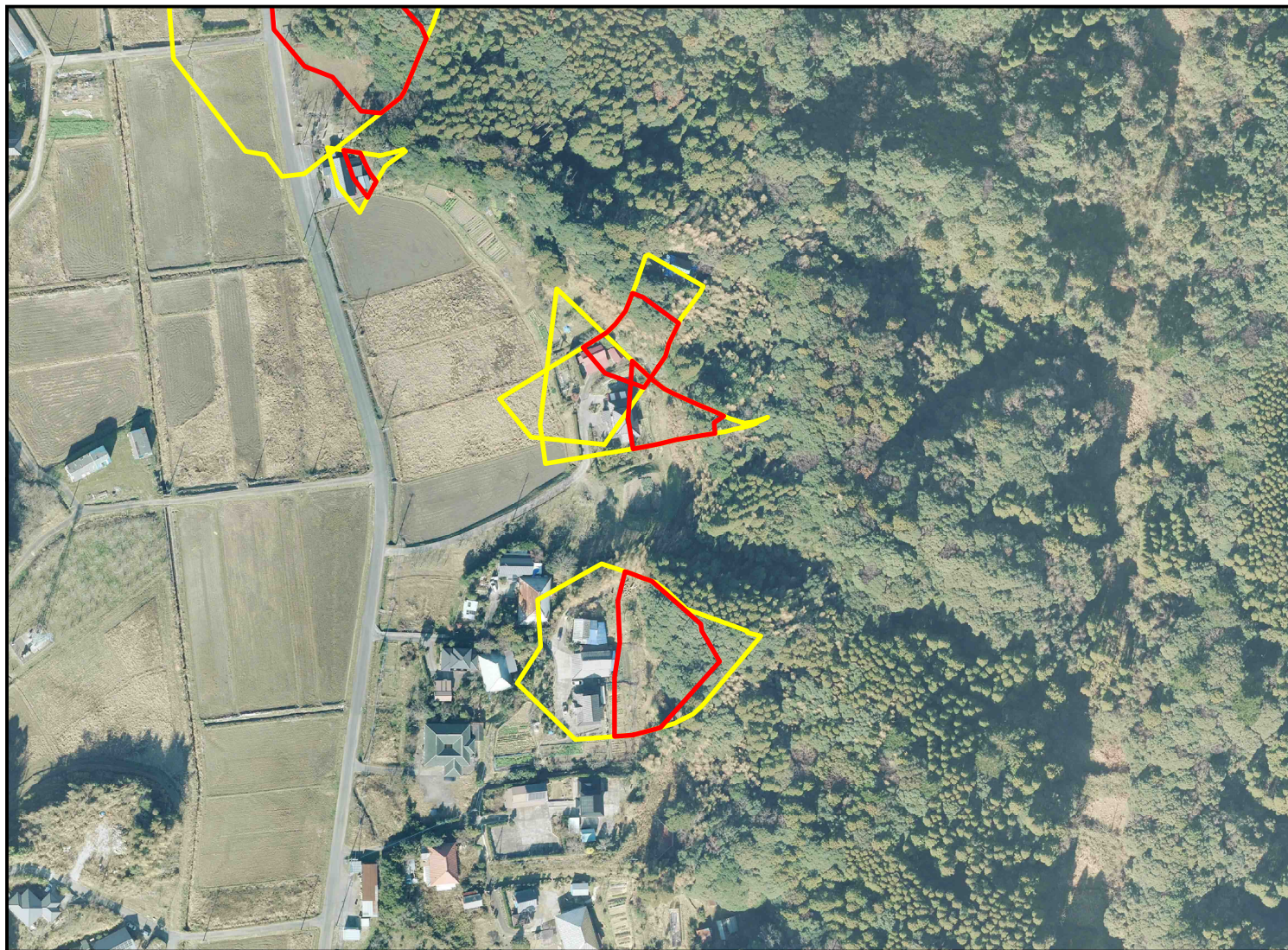



0 510 20 30 40 50
m

土砂災害警戒区域・特別警戒区域図 釈迦谷地区

図
面
凡
例

土砂災害特別警戒区域 (著しい危害のおそれのある土地の区域)	
土砂災害警戒区域 (危害のおそれのある土地の区域)	



0 510 20 30 40 50
 m