
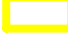
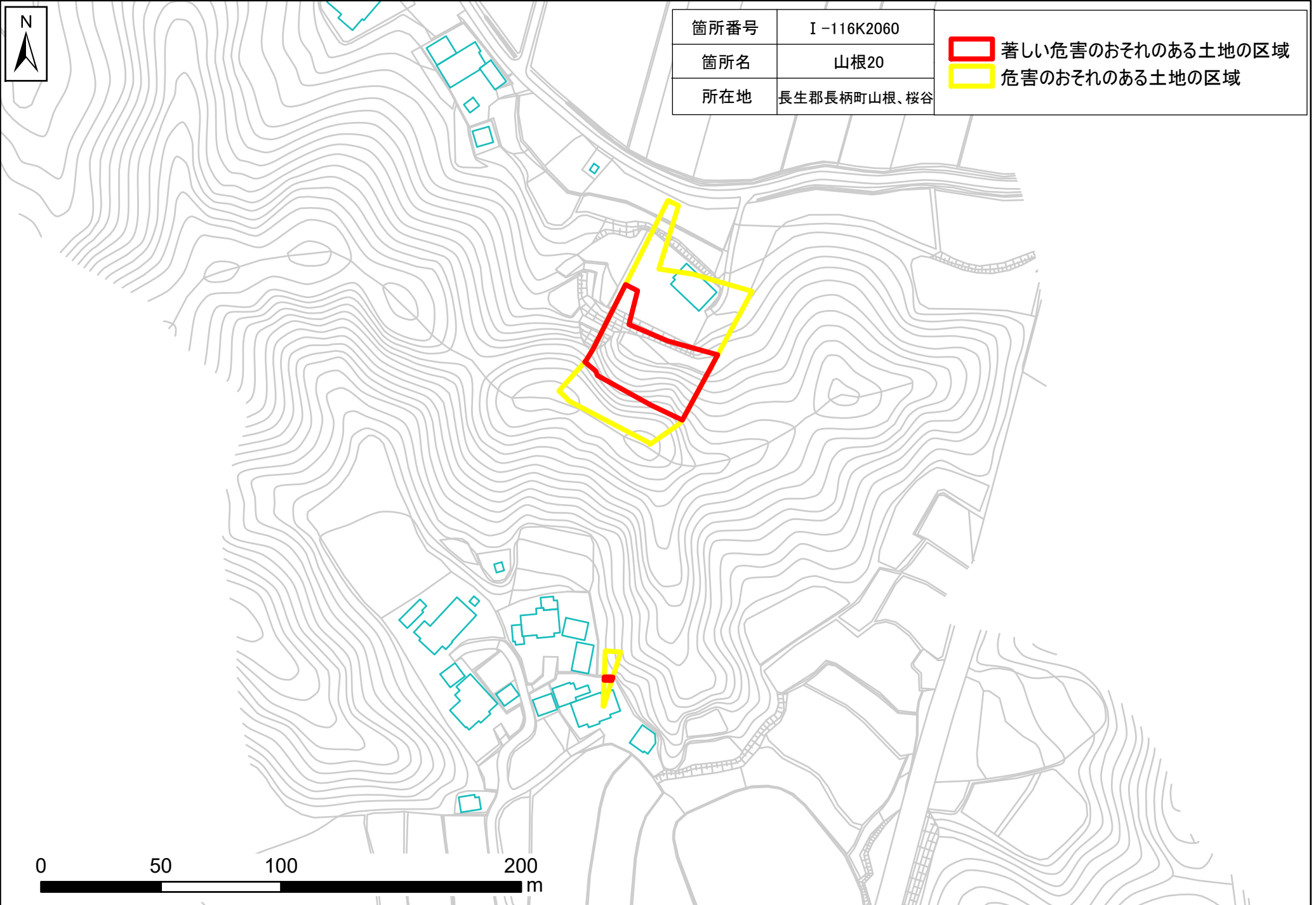


# 土砂災害防止法に基づく基礎調査 山根、桜谷地区



箇所番号	I-116K2060
箇所名	山根20
所在地	長生郡長柄町山根、桜谷

-  著しい危害のおそれのある土地の区域
-  危害のおそれのある土地の区域



# 土砂災害警戒区域・特別警戒区域(急傾斜地の崩壊)

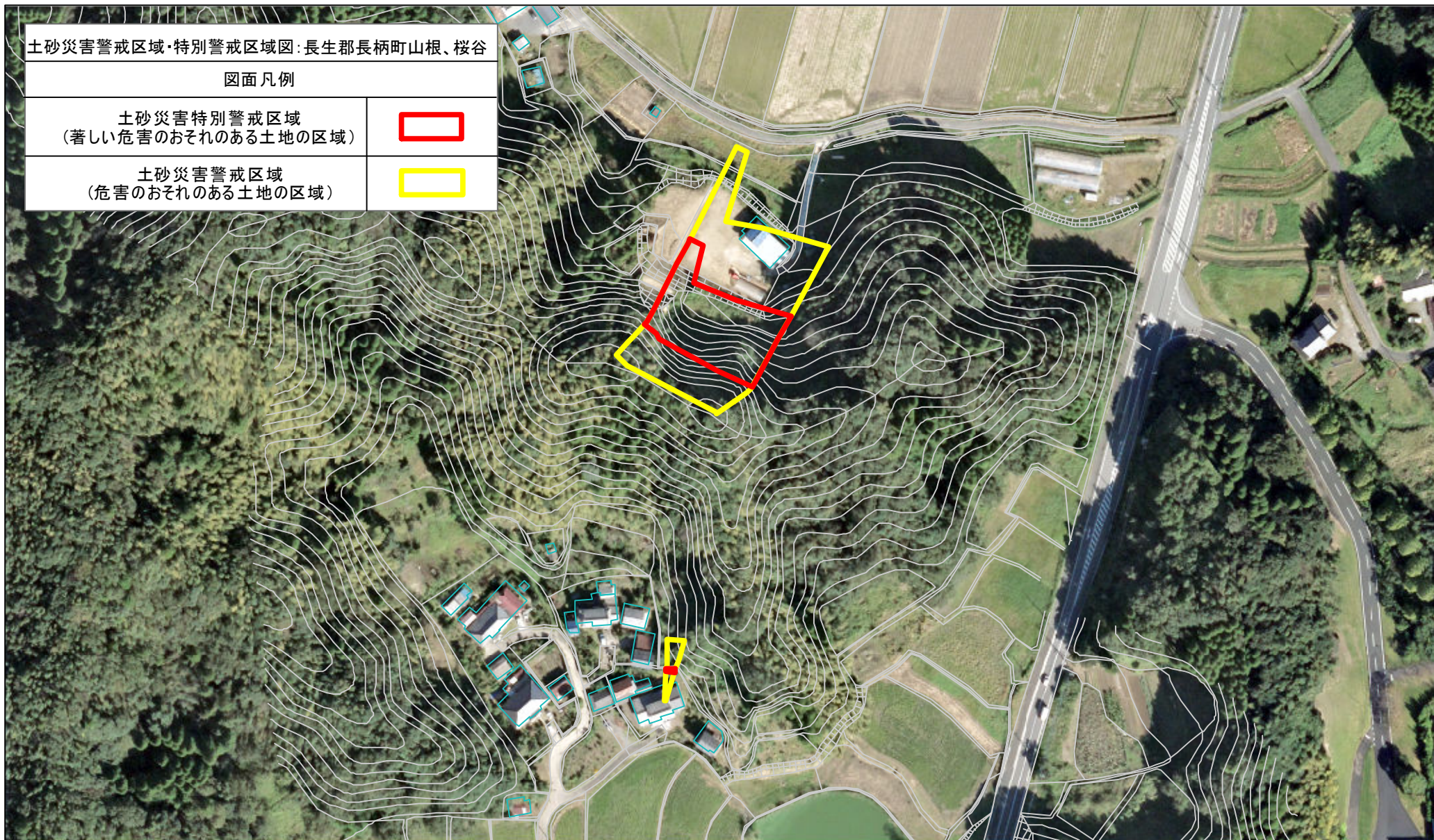
土砂災害警戒区域・特別警戒区域図:長生郡長柄町山根、桜谷

図面凡例

土砂災害特別警戒区域  
(著しい危害のおそれのある土地の区域)



土砂災害警戒区域  
(危害のおそれのある土地の区域)



1:2,000

0

100


200

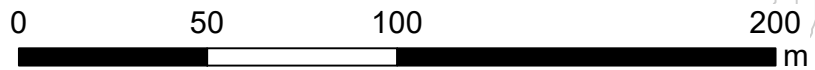
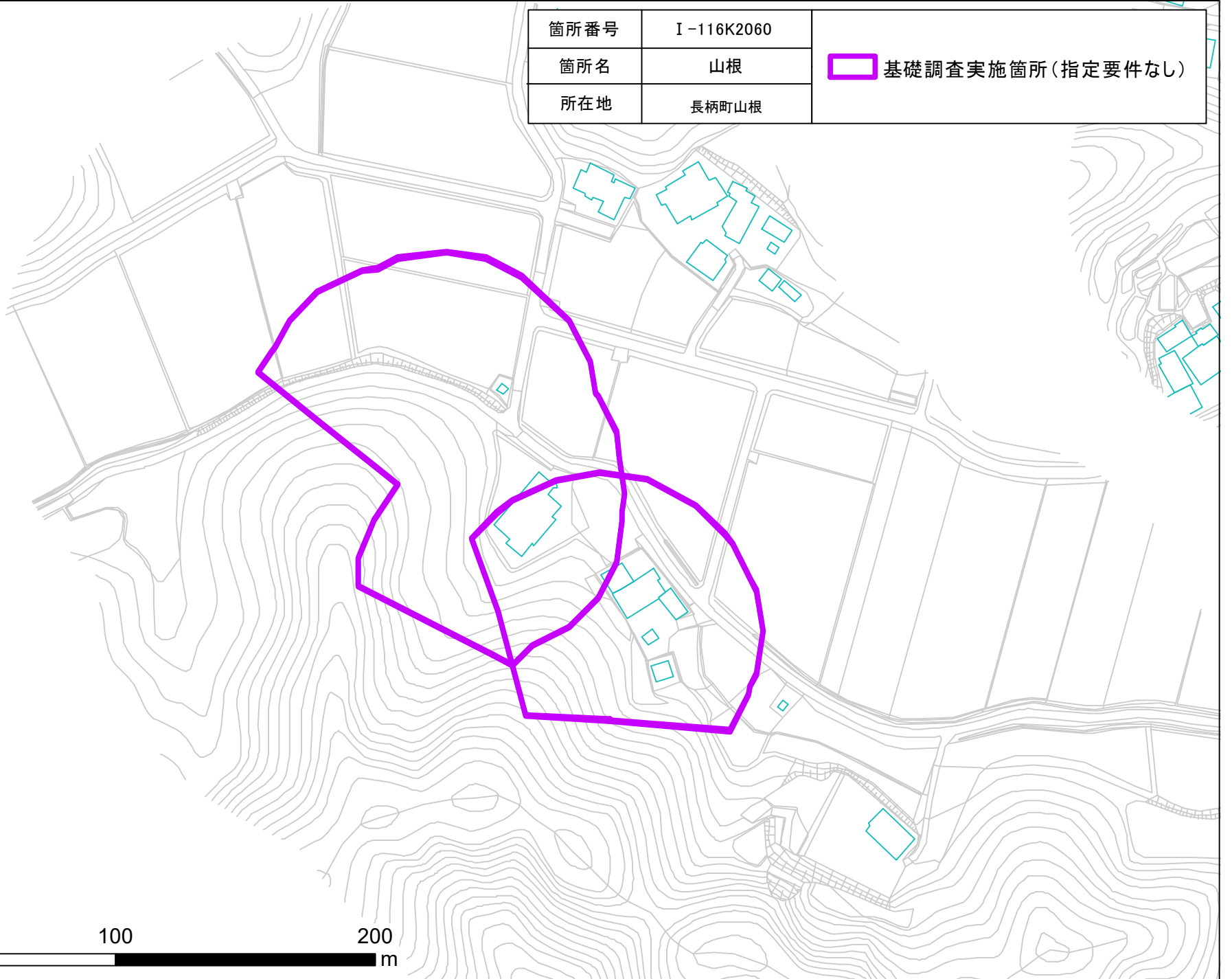


m

# 土砂災害防止法に基づく基礎調査 山根地区



箇所番号	I-116K2060	 基礎調査実施箇所(指定要件なし)
箇所名	山根	
所在地	長柄町山根	




# 土砂災害防止法に基づく基礎調査 山根地区

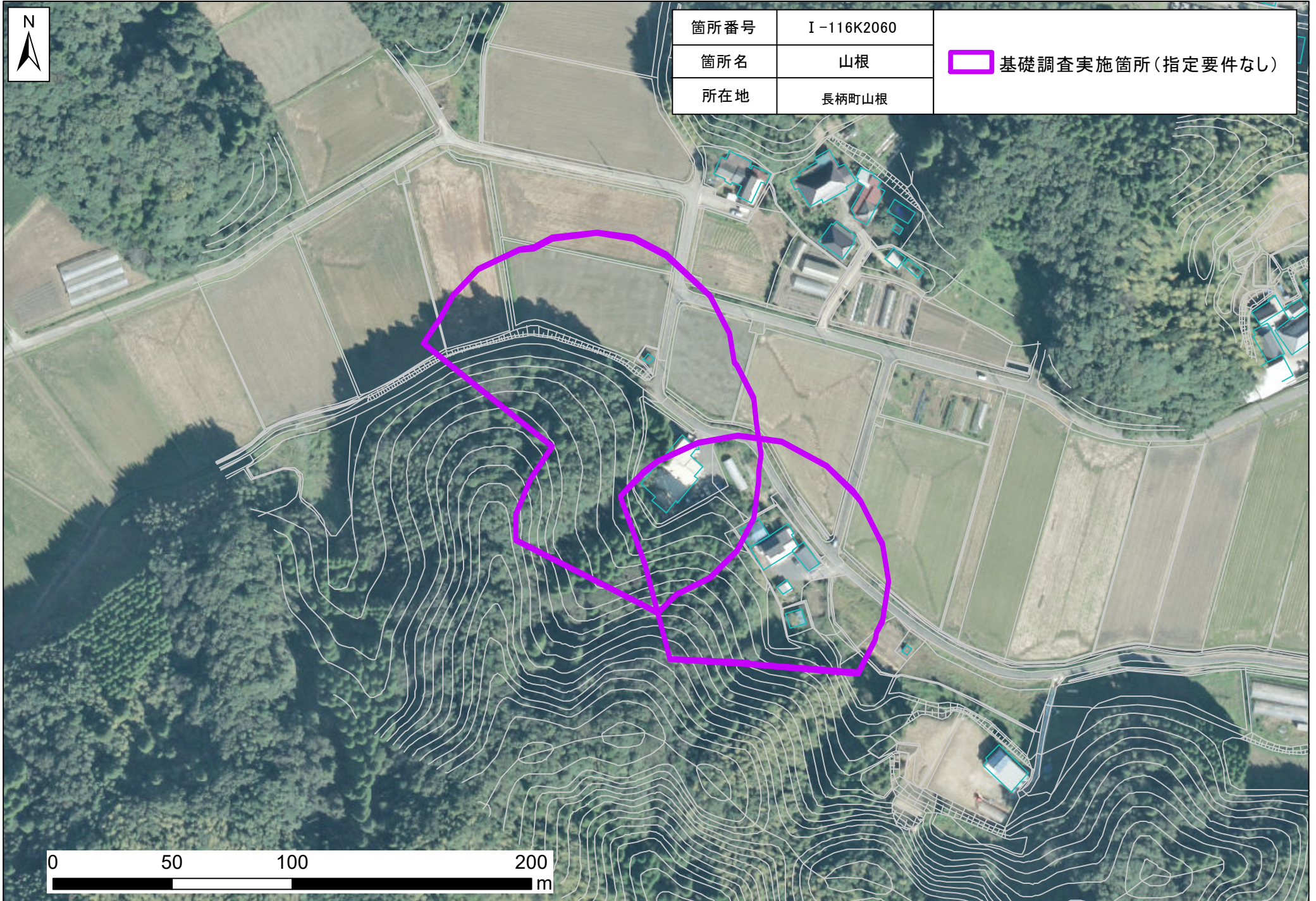


箇所番号 I-116K2060

箇所名 山根

所在地 長柄町山根

 基礎調査実施箇所(指定要件なし)



0 50 100 200  
m