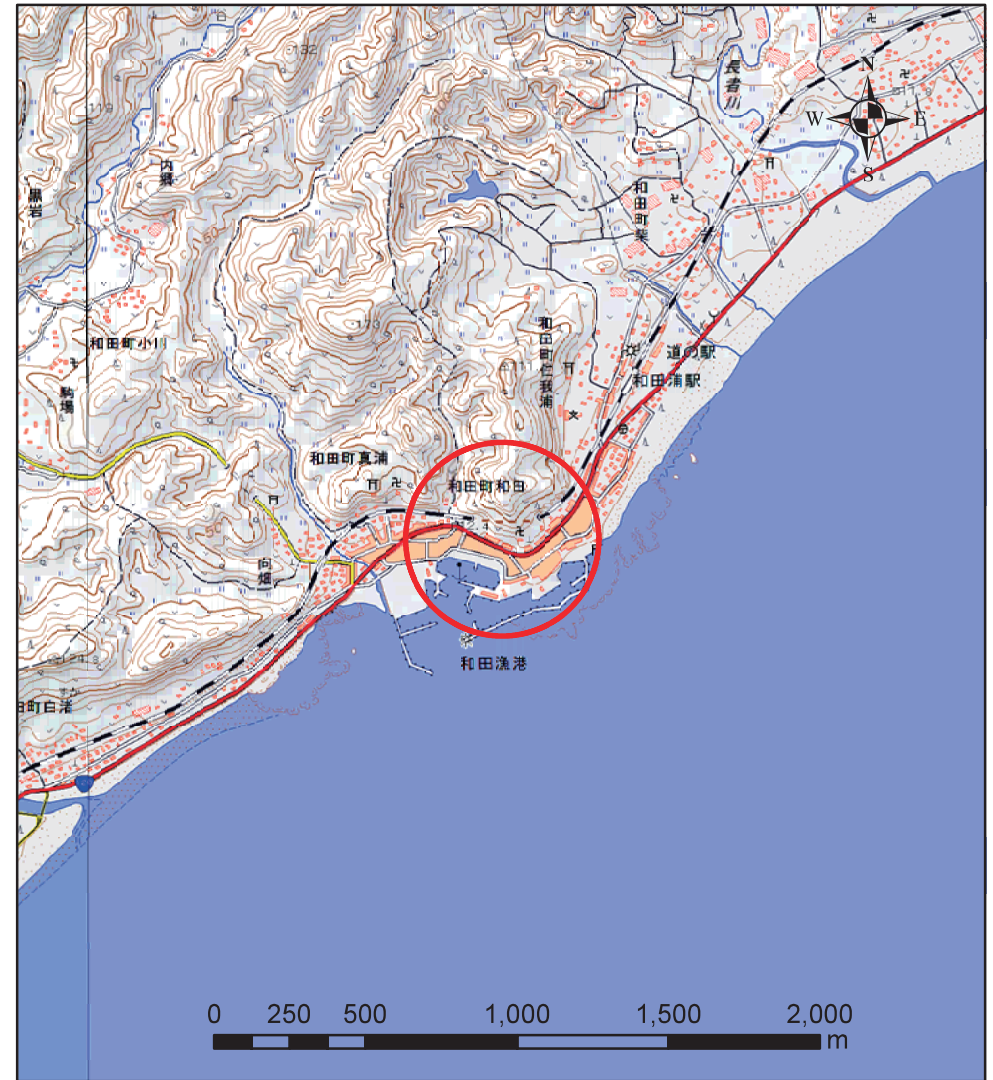


土砂災害警戒区域等の指定の告示に係る図書（様式1）



(1/200,000)



(1/25,000)

様式1(急)

土砂災害警戒区域・土砂災害特別警戒区域
位置図

自然現象の種類

箇所番号

箇所名

所在地

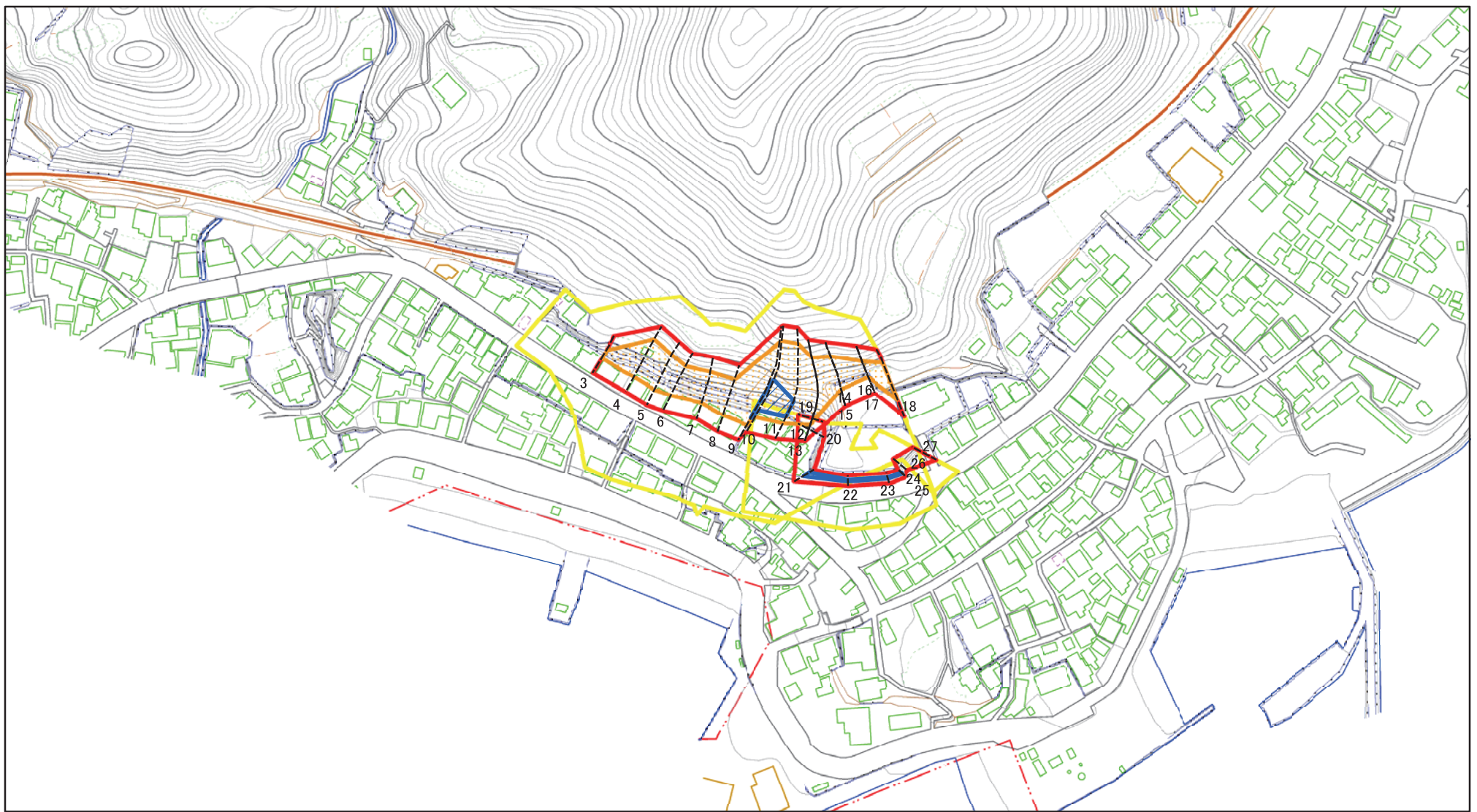
急傾斜地の崩壊

I-0993

和田3

南房総市和田町和田

土砂災害警戒区域等の指定の告示に係る図書（様式2）



図中の数字は横断測線番号を示す

様式 2(急)
土砂災害警戒区域・土砂災害特別警戒区域
区域図

土砂災害防止法施行令第二条の基準に該当する区域
土砂災害防止法施行令第三条の基準に該当する区域
それ以外の区域

土石等の(移動)高さが1m以下の場合、土石等の移動による力が100kN/mを超える区域
土石等の堆積の高さが3mを超える区域



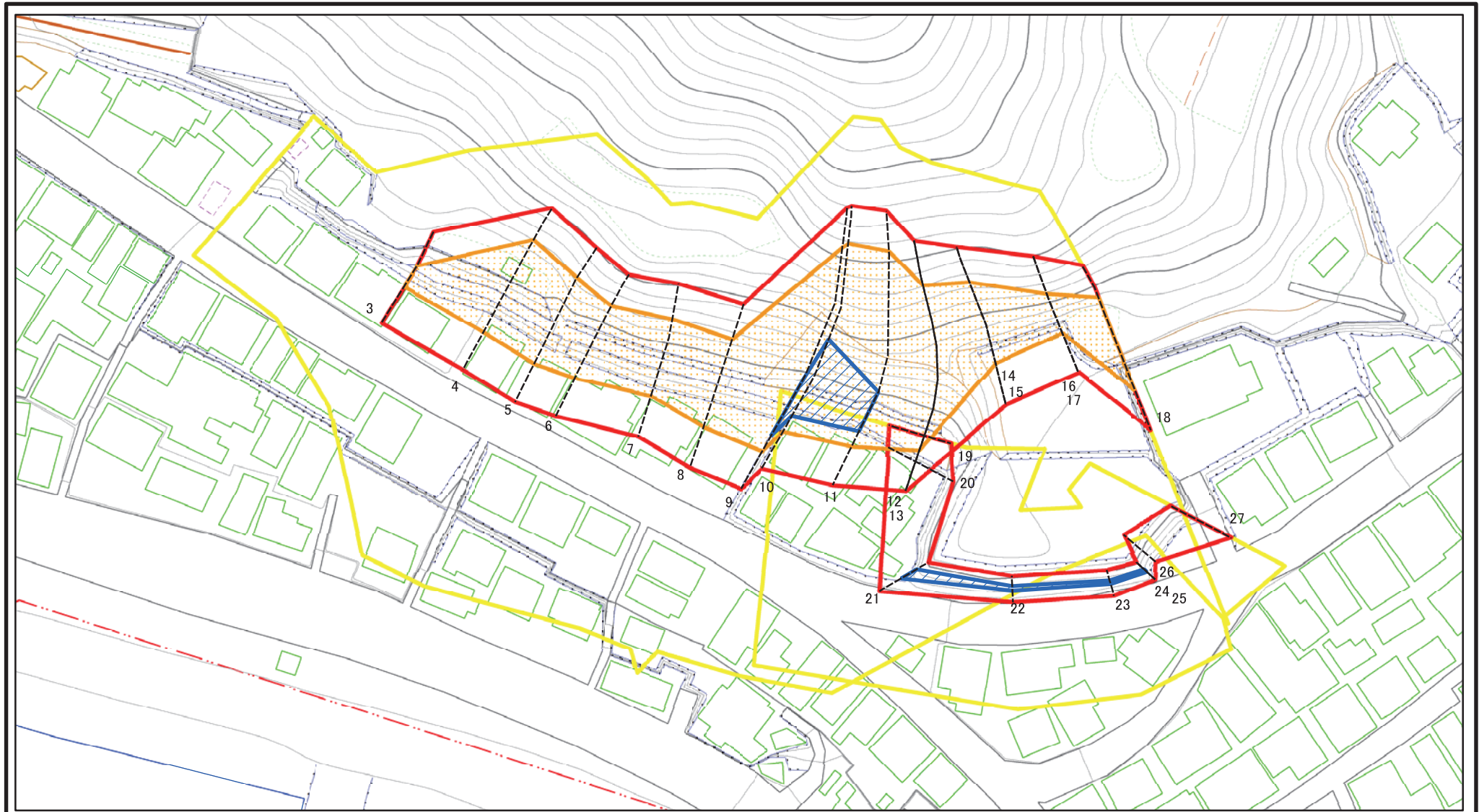



縮尺
1:2,500

N
縮尺
1:2,500

自然現象の種類	急傾斜地の崩壊	箇所番号	I-0993
告示番号	警戒区域：千葉県告示第228号 特別警戒区域：千葉県告示第230号	箇所名	和田3
告示年月日	令和3年3月30日	所在地	南房総市和田町和田

土砂災害警戒区域等の指定の告示に係る図書（様式2）参考図



図中の数字は横断測線番号を示す

様式 2(急)

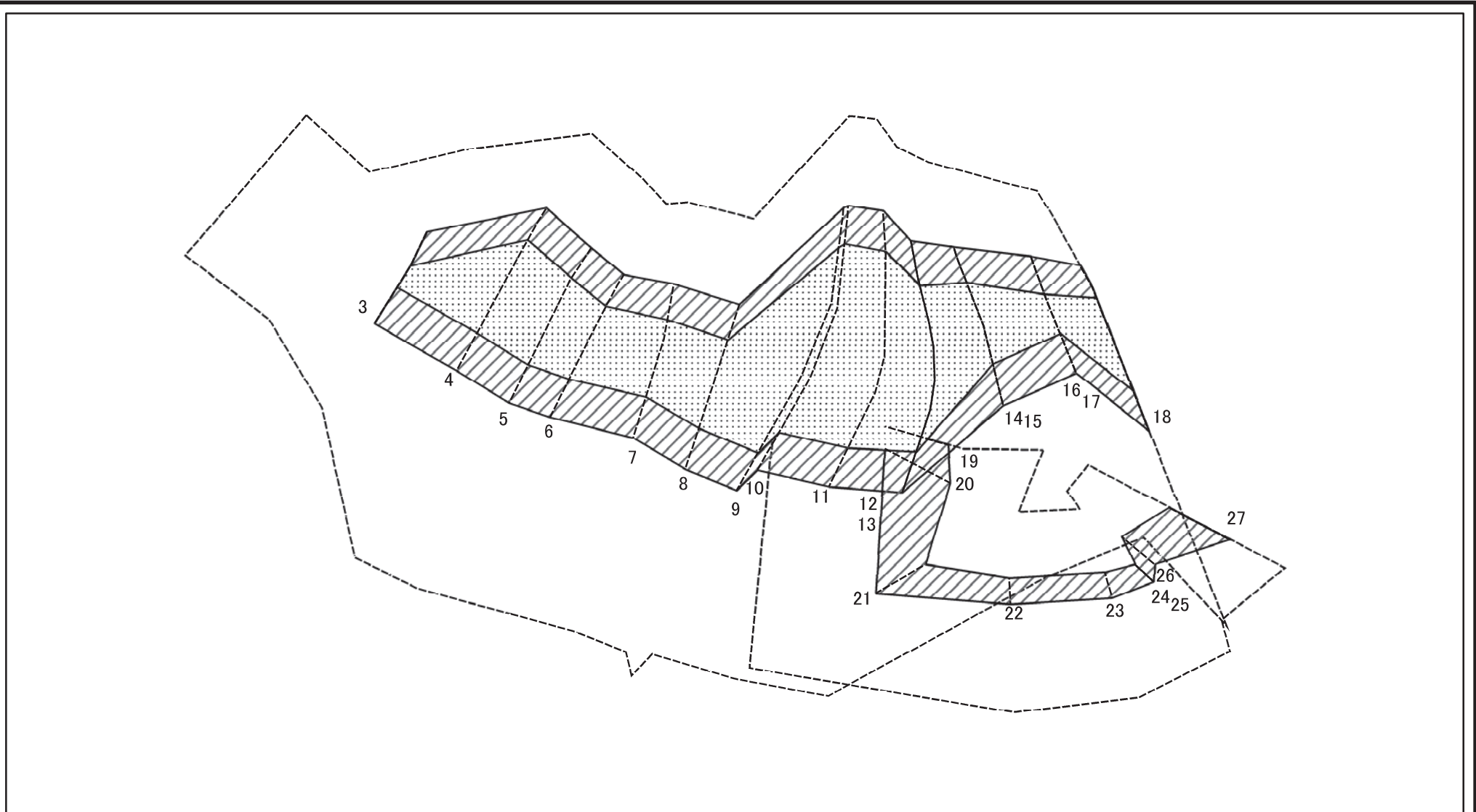
土砂災害警戒区域・土砂災害特別警戒区域
区域図(参考図)

土砂災害防止法施行令第二条の基準に該当する区域	
土砂災害防止法施行令第三条の基準に該当する区域	
土砂等の(移動)高さが1m以下の場合、土砂等の移動による力が100kN/mを超える区域	
土砂等の堆積の高さが3mを超える区域	
それ以外の区域	

N
縮尺
1:1,000

自然現象の種類	急傾斜地の崩壊	箇所番号	I-0993
告示番号	警戒区域：千葉県告示第228号 特別警戒区域：千葉県告示第230号	箇所名	和田3
告示年月日	令和3年3月30日	所在地	南房総市和田町和田

土砂災害警戒区域等の指定の告示に係る図書（様式2-1）



図中の数字は横断測線番号を示す

様式 2-1(急)
土砂災害特別警戒区域の区域区分図
(急傾斜地の崩壊に伴う土石等の移動により
建築物の地上部に作用すると想定される力)

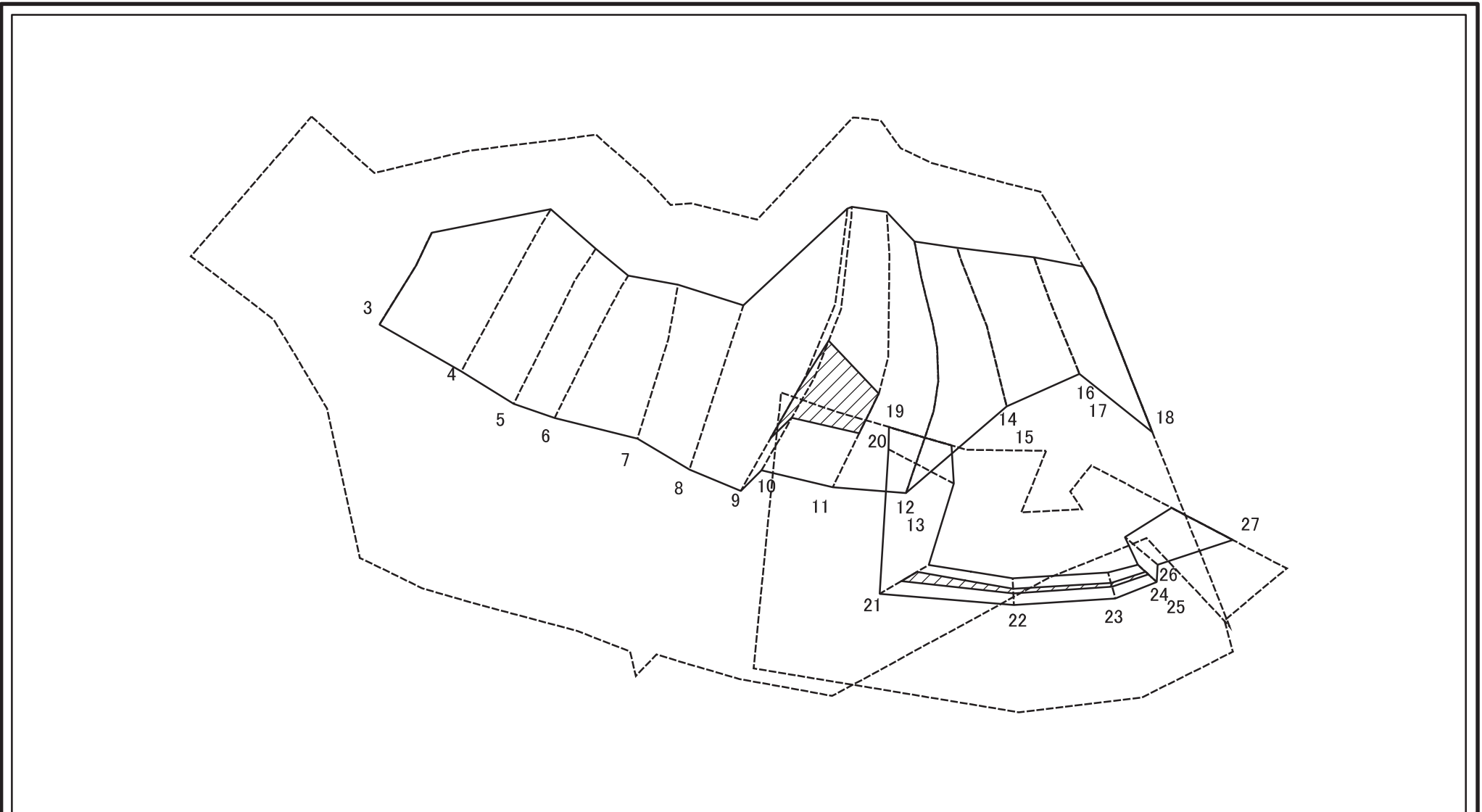
土砂災害防止法施行令第二条の基準に該当する区域	
土砂災害防止法施行令第三条の基準に該当する区域	
それ以外の区域	

N	縮尺 1:1,000
告示番号	
告示年月日	

自然現象の種類	急傾斜地の崩壊
告示番号	警戒区域：千葉県告示第228号 特別警戒区域：千葉県告示第230号
告示年月日	令和3年3月30日

箇所番号	I-0993
箇所名	和田3
所在地	南房総市和田町和田

土砂災害警戒区域等の指定の告示に係る図書（様式2-2）



図中の数字は横断測線番号を示す

様式 2-2(急)
土砂災害特別警戒区域の区域区分図
(急傾斜地の崩壊に伴う土石等の堆積により
建築物の地上部に作用すると想定される力)

土砂災害防止法施行令第二条の基準に該当する区域	
土砂災害防止法施行令第三条の基準に該当する区域	
それ以外の区域	

N
縮尺
1:1,000

自然現象の種類	急傾斜地の崩壊
告示番号	警戒区域：千葉県告示第228号 特別警戒区域：千葉県告示第230号
告示年月日	令和3年3月30日

箇所番号	I-0993
箇所名	和田3
所在地	南房総市和田町和田

土砂災害警戒区域等の指定の告示に係る図書（様式3）

横断測線の区間	土石等の移動により建築物の地上部に作用すると想定される力				土石等の堆積により建築物の地上部に作用すると想定される力				横断測線の区間	土石等の移動により建築物の地上部に作用すると想定される力				土石等の堆積により建築物の地上部に作用すると想定される力			
	土石等の（移動）高さが1m以下の場合、土石等の移動による力が100kN/m ² を超える区域		それ以外の区域		土石等の堆積の高さが3mを超える区域		それ以外の区域			土石等の（移動）高さが1m以下の場合、土石等の移動による力が100kN/m ² を超える区域		それ以外の区域		土石等の堆積の高さが3mを超える区域		それ以外の区域	
	力の大きさのうち最大のもの (kN/m ²)	土石等の高さ (m)	力の大きさのうち最大のもの (kN/m ²)	土石等の高さ (m)	力の大きさのうち最大のもの (kN/m ²)	土石等の高さ (m)	力の大きさのうち最大のもの (kN/m ²)	土石等の高さ (m)		力の大きさのうち最大のもの (kN/m ²)	土石等の高さ (m)	力の大きさのうち最大のもの (kN/m ²)	土石等の高さ (m)	力の大きさのうち最大のもの (kN/m ²)	土石等の高さ (m)	力の大きさのうち最大のもの (kN/m ²)	土石等の高さ (m)
1 ~ 2	-	-	-	-	-	-	-	-	-	-	-	-	-	-	-	-	
2 ~ 3	-	-	-	-	-	-	-	-	-	-	-	-	-	-	-	-	
3 ~ 4	146.61	1.00	100.00	1.00	-	-	16.00	2.83									
4 ~ 5	146.61	1.00	100.00	1.00	-	-	16.29	2.88									
5 ~ 6	145.16	1.00	100.00	1.00	-	-	16.29	2.88									
6 ~ 7	141.19	1.00	100.00	1.00	-	-	14.78	2.62									
7 ~ 8	142.85	1.00	100.00	1.00	-	-	14.76	2.61									
8 ~ 9	156.28	1.00	100.00	1.00	-	-	16.95	3.00									
9 ~ 10	158.41	1.00	100.00	1.00	18.14	3.21	16.95	3.00									
10 ~ 11	158.41	1.00	100.00	1.00	18.14	3.21	16.95	3.00									
11 ~ 12	154.68	1.00	100.00	1.00	-	-	16.95	3.00									
13 ~ 14	145.73	1.00	100.00	1.00	-	-											
15 ~ 16	139.60	1.00	100.00	1.00	-	-	16.95	3.00									
17 ~ 18	145.89	1.00	100.00	1.00	-	-											
19 ~ 20	-	-	86.68	1.00	-	-	15.83	2.80									
20 ~ 21	-	-	86.68	1.00	-	-											
21 ~ 22	-	-	62.20	1.00	20.42	3.61	16.95	3.00									
22 ~ 23	-	-	34.61	1.00	20.42	3.61	16.15	2.86									
23 ~ 24	-	-	34.61	1.00	20.34	3.60	16.95	3.00									
25 ~ 26	-	-	58.24	1.00	-	-	16.95	3.00									
26 ~ 27	-	-	91.63	1.00	-	-	16.95	3.00									
~							16.95	3.00									
~							16.03	2.84									
~							13.54	2.40									
~																	
~																	
~																	

様式 3(急) 建築物の構造の規制に必要な衝撃に関する事項	自然現象の種類	急傾斜地の崩壊	箇所番号	I-0993
	告示番号	警戒区域：千葉県告示第228号 特別警戒区域：千葉県告示第230号	箇所名	和田3
	告示年月日	令和3年3月30日	所在地	南房総市和田町和田