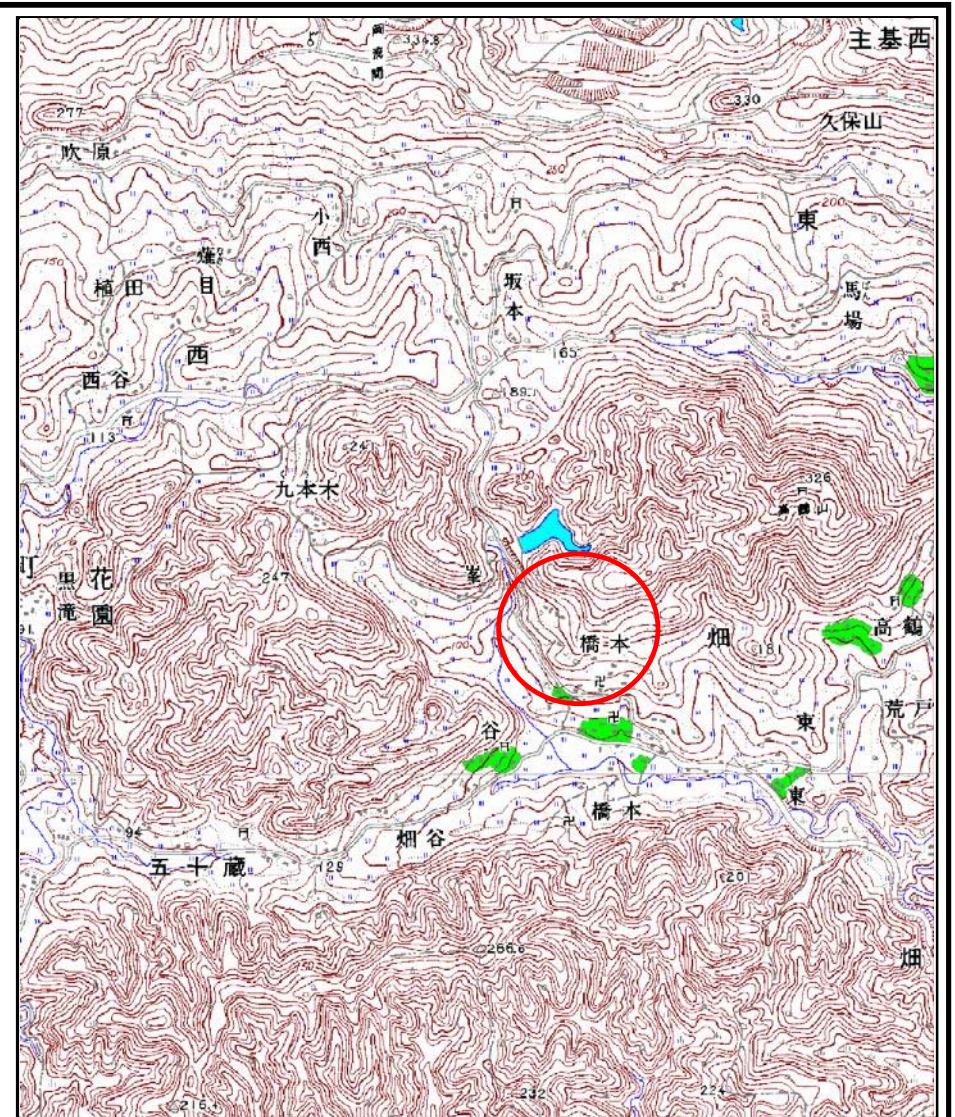
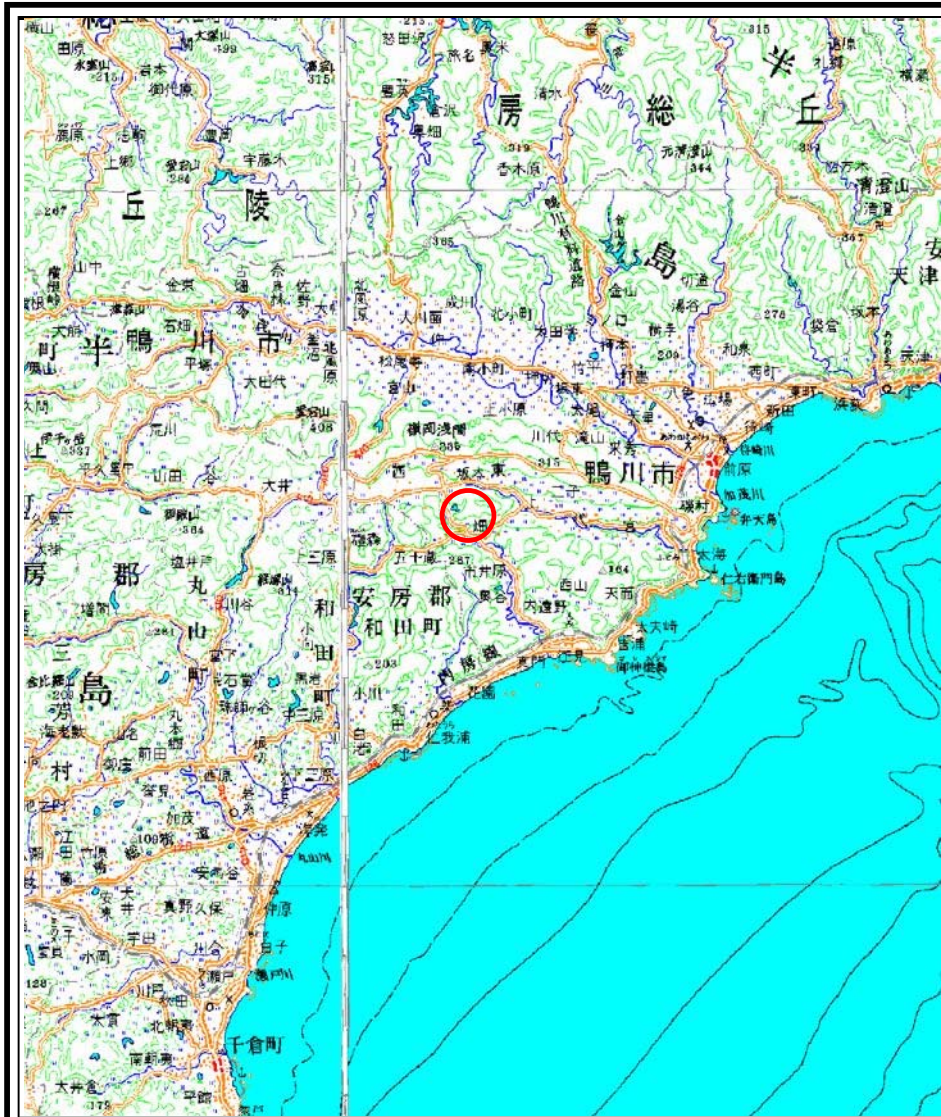


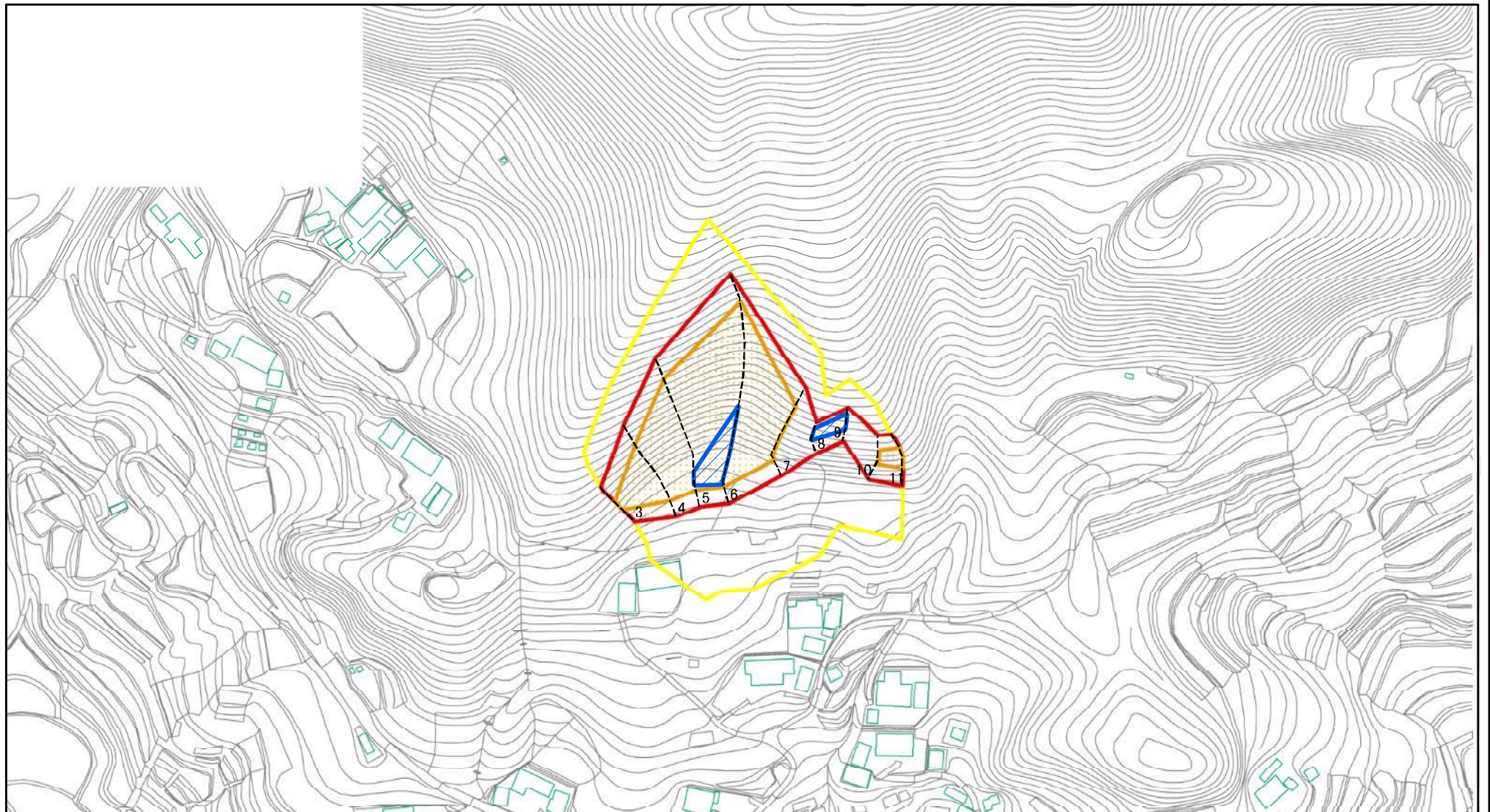
土砂災害警戒区域等の指定の告示に係る図書(様式1)



様式-1(急) 土砂災害警戒区域・土砂災害特別警戒区域 位置図	自然現象の種類	急傾斜地の崩壊
	箇所番号	I-0973
	箇所名	橋本
	所在地	鴨川市大字畑字橋本

この地図は、国土地理院長の承認を得て、同院発行の数値地図20000(地図画像)及び数値地図25000(地図画像)を複製したものである。(承認番号 平17総複、第668号)

土砂災害警戒区域等の指定の告示に係る図書(様式2)

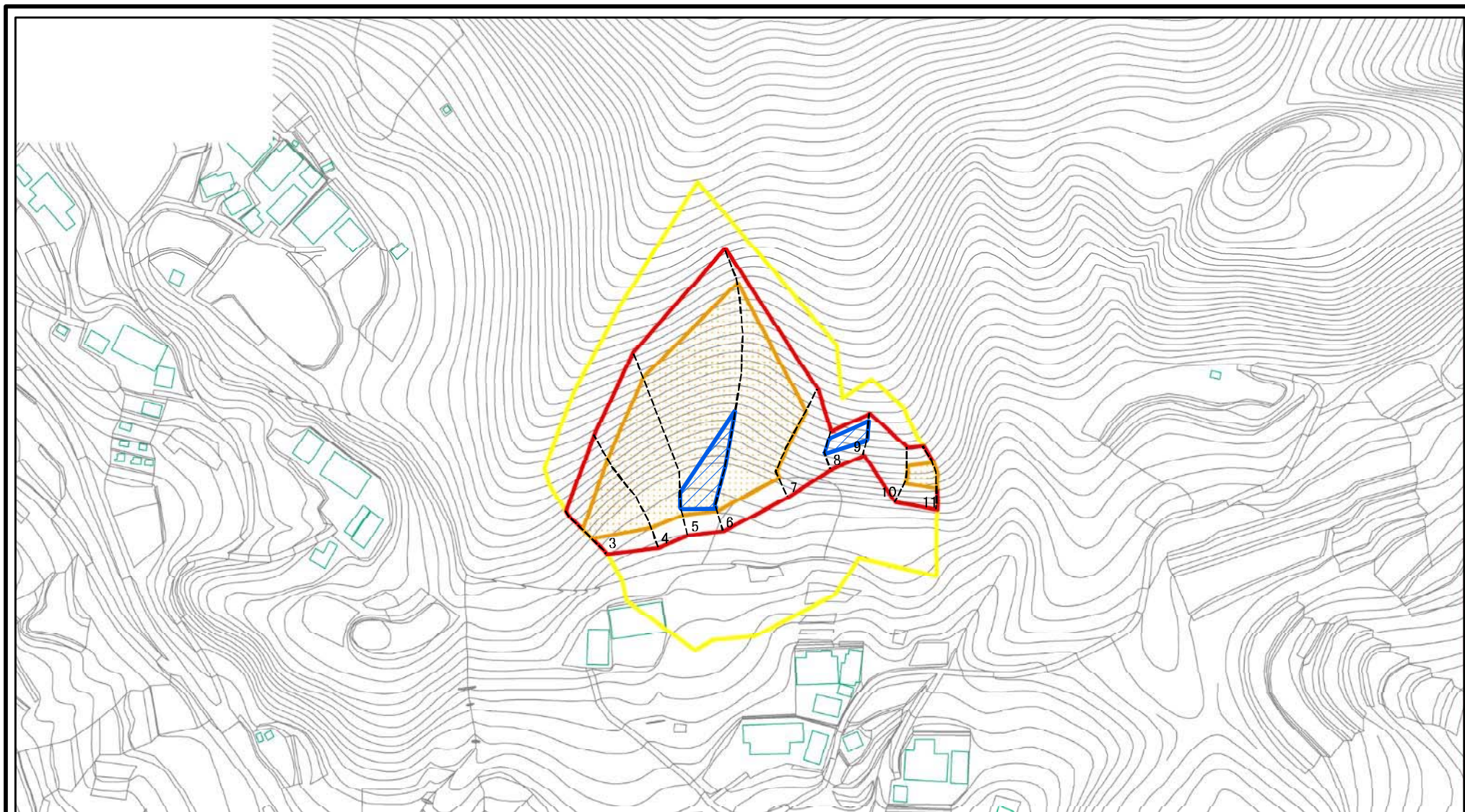


0 25 50 100 m

図中の数字は横断測線番号を示す

様式-2(急) 土砂災害警戒区域・土砂災害特別警戒区域 区域図	土砂災害防止法施行令第二条の基準に該当する区域		N 縮尺 1:2,500	自然現象の種類	急傾斜地の崩壊	箇所番号	I-0973
	土砂災害防止法施行令第三条の基準に該当する区域			告示番号	警戒区域 千葉県告示第706号 特別警戒区域 千葉県告示第707号	箇所名	橋本
	土砂等の(移動)高さが1m以下の場合、土砂等の移動による力が100kN/mを超える区域			告示年月日	平成18年7月28日	所在地	鴨川市大字畑字橋本
土砂等の堆積の高さが3mを超える区域		それ以外の区域					

土砂災害警戒区域等の指定の告示に係る図書(様式2-1)

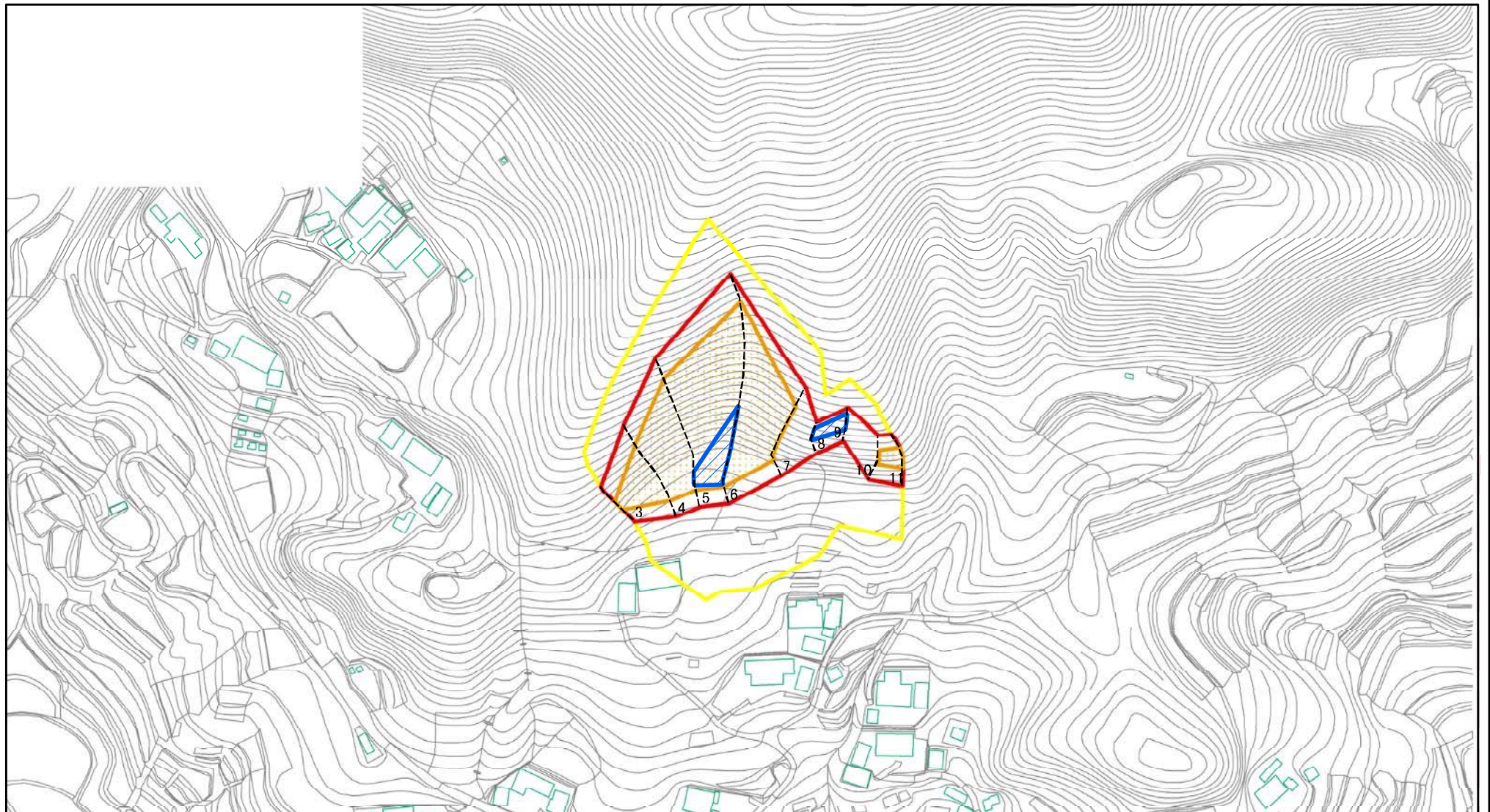


0 25 50 100 m

図中の数字は横断測線番号を示す

様式-2-1(急) 土砂災害警戒区域・土砂災害特別警戒区域 区域図	土砂災害防止法施行令第二条の基準に該当する区域		N 縮尺 1:2,000	自然現象の種類	急傾斜地の崩壊	箇所番号	I-0973
	土砂災害防止法施行令第三条の基準に該当する区域			告示番号	警戒区域 千葉県告示第706号 特別警戒区域 千葉県告示第707号	箇所名	橋本
	それ以外の区域			告示年月日	平成18年7月28日	所在地	鴨川市大字畑字橋本

土砂災害警戒区域等の指定の告示に係る図書(様式2)



0 25 50 100
m

図中の数字は横断測線番号を示す

様式-2(急)

土砂災害警戒区域・土砂災害特別警戒区域
区域図

土砂災害防止法施行令第二条の基準に該当する区域

土砂災害防止法
施行令第三条の
基準に該当する
区域



縮尺

1:2,500

自然現象
の種類

告示番号

告示年月日

急傾斜地の崩壊

警戒区域 千葉県告示第706号
特別警戒区域 千葉県告示第707号

平成18年7月28日

箇所番号

箇所名

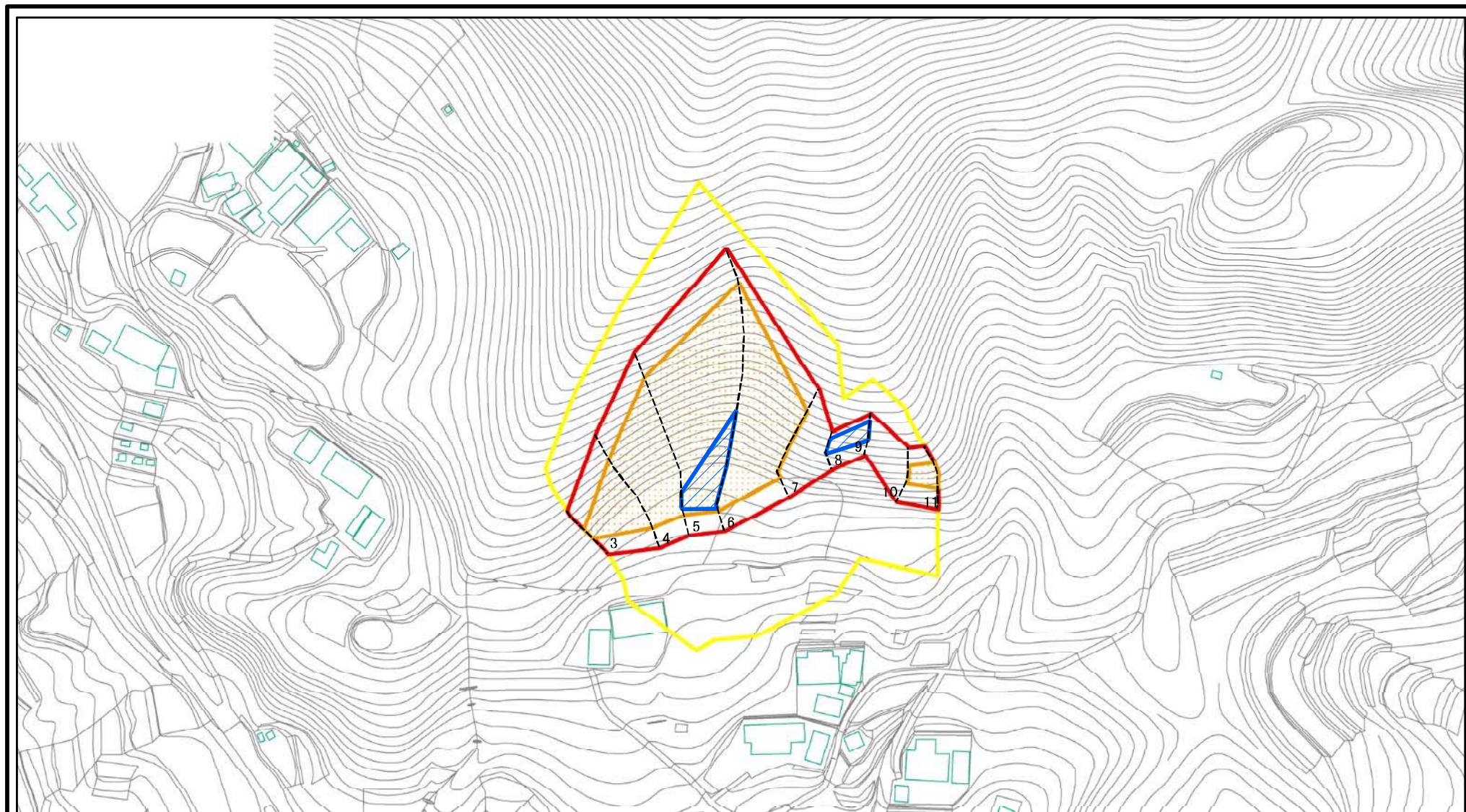
所在地

I-0973

橋本

鴨川市大字畑字橋本

土砂災害警戒区域等の指定の告示に係る図書(様式2-1)

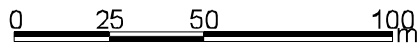
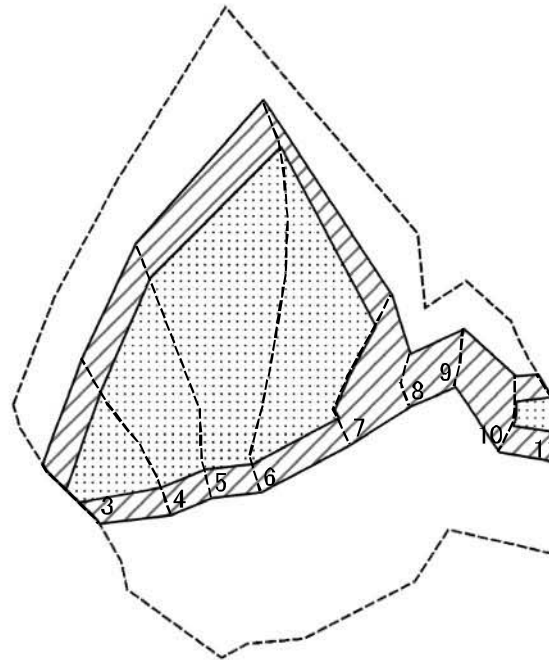


0 25 50 100 m

図中の数字は横断測線番号を示す

様式-2-1(急) 土砂災害警戒区域・土砂災害特別警戒区域 区域図	土砂災害防止法施行令第二条の基準に該当する区域		N 縮尺 1:2,000	自然現象の種類	急傾斜地の崩壊	箇所番号	I-0973
	土砂災害防止法施行令第三条の基準に該当する区域			告示番号	警戒区域 千葉県告示第706号 特別警戒区域 千葉県告示第707号	箇所名	橋本
	それ以外の区域			告示年月日	平成18年7月28日	所在地	鴨川市大字畑字橋本

土砂災害警戒区域等の指定の告示に係る図書(様式2-2)



図中の数字は横断測線番号を示す

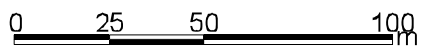
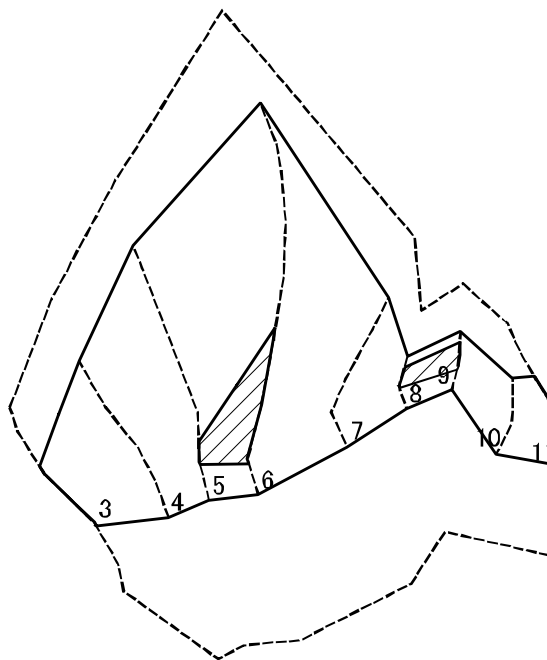
様式-2-2(急)
土砂災害特別警戒区域の区域区分図
(急傾斜地の崩壊に伴う土石等の移動により
建築物の地上部に作用すると想定される力)

土砂災害防止法施行令第二条の基準に該当する区域	
土砂災害防止法施行令第三条の基準に該当する区域	
それ以外の区域	

N	
縮尺	
1:2,000	

自然現象の種類	急傾斜地の崩壊	箇所番号	I-0973
告示番号	警戒区域 千葉県告示第706号 特別警戒区域 千葉県告示第707号	箇所名	橋本
告示年月日	平成18年7月28日	所在地	鴨川市大字畑字橋本

土砂災害警戒区域等の指定の告示に係る図書(様式2-3)



図中の数字は横断測線番号を示す

様式-2-3(急)
土砂災害特別警戒区域の区域区分図
(急傾斜地の崩壊に伴う土石等の堆積により
建築物の地上部に作用すると想定される力)

土砂災害防止法施行令第二条の基準に該当する区域	
土砂災害防止法施行令第三条の基準に該当する区域	
それ以外の区域	

N
縮尺
1:2,000

自然現象の種類	急傾斜地の崩壊	箇所番号	I-0973
告示番号	警戒区域 千葉県告示第706号 特別警戒区域 千葉県告示第707号	箇所名	橋本
告示年月日	平成18年7月28日	所在地	鴨川市大字畑字橋本

土砂災害警戒区域等の指定の告示に係る図書(様式3)

横断測線の区間	土石等の移動により建築物の地上部に作用すると想定される力				土石等の堆積により建築物の地上部に作用すると想定される力				横断測線の区間	土石等の移動により建築物の地上部に作用すると想定される力				土石等の堆積により建築物の地上部に作用すると想定される力			
	土石等の(移動)高さが1m以下の場合、土石等の移動による力が100kN/m ² を超える区域		それ以外の区域		土石等の堆積の高さが3mを超える区域		それ以外の区域			土石等の(移動)高さが1m以下の場合、土石等の移動による力が100kN/m ² を超える区域		それ以外の区域		土石等の堆積の高さが3mを超える区域		それ以外の区域	
			力の大きさのうち最大のもの (kN/m ²)	土石等の高さ (m)			力の大きさのうち最大のもの (kN/m ²)	土石等の高さ (m)				力の大きさのうち最大のもの (kN/m ²)	土石等の高さ (m)			力の大きさのうち最大のもの (kN/m ²)	土石等の高さ (m)
NO.3 ~ NO.4	137.48	1.00	100.00	1.00	-	-	15.69	2.78	~								
NO.4 ~ NO.5	143.26	1.00	100.00	1.00	-	-	16.95	3.00	~								
NO.5 ~ NO.6	143.26	1.00	100.00	1.00	20.12	3.56	16.95	3.00	~								
NO.6 ~ NO.7	138.86	1.00	100.00	1.00	-	-	16.95	3.00	~								
NO.7 ~ NO.8	-	-	100.00	1.00	-	-	16.95	3.00	~								
NO.8 ~ NO.9	-	-	80.88	1.00	22.03	3.90	16.95	3.00	~								
NO.9 ~ NO.10	-	-	100.00	1.00	-	-	16.95	3.00	~								
NO.10 ~ NO.11	127.78	1.00	100.00	1.00	-	-	14.63	2.59	~								
~									~								
~									~								
~									~								
~									~								
~									~								
~									~								
~									~								
~									~								
~									~								
~									~								
~									~								
~									~								
~									~								
~									~								
~									~								
~									~								
~									~								
~									~								
~									~								
~									~								
~									~								
~									~								
~									~								
~									~								
~									~								
~									~								
~									~								
~									~								
~									~								
~									~								
~									~								
~									~								
~									~								
~									~								
~									~								

様式-3(急) 建築物の構造の規制に必要な衝撃に関する事項	自然現象の種類	急傾斜地の崩壊	箇所番号	I-0973
	告示番号	警戒区域 千葉県告示第706号 特別警戒区域 千葉県告示第707号	箇所名	橋本
	告示年月日	平成18年7月28日	所在地	鴨川市大字畑字橋本