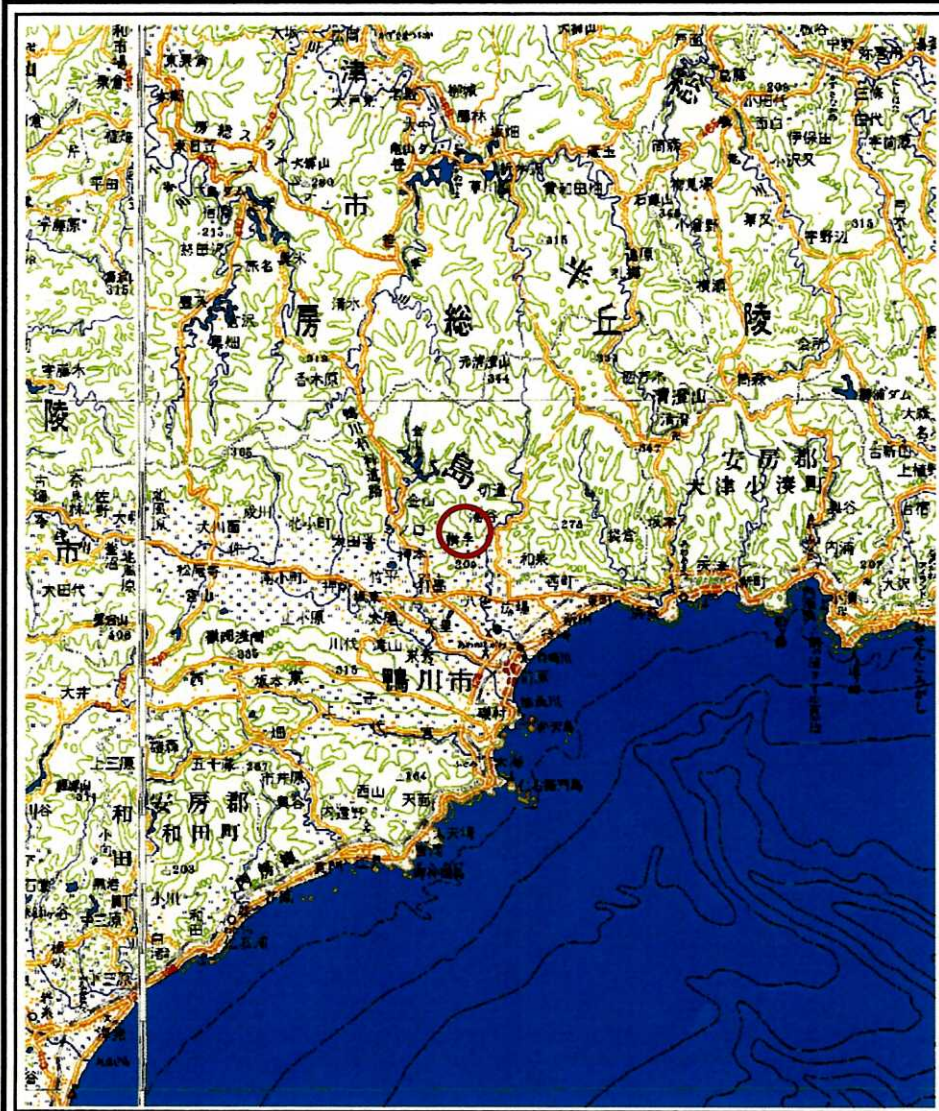
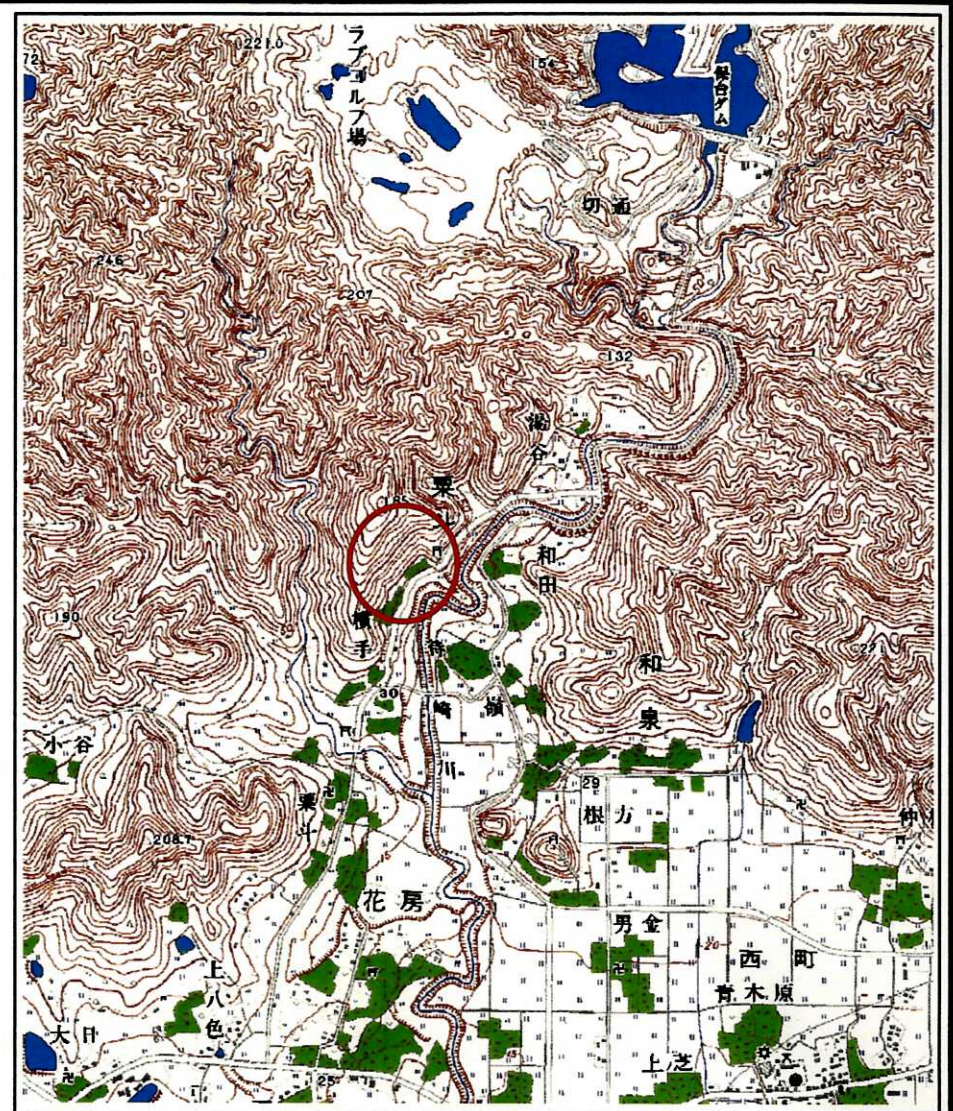


土砂災害警戒区域等の指定の告示に係る図書(その1)



(1/200,000)

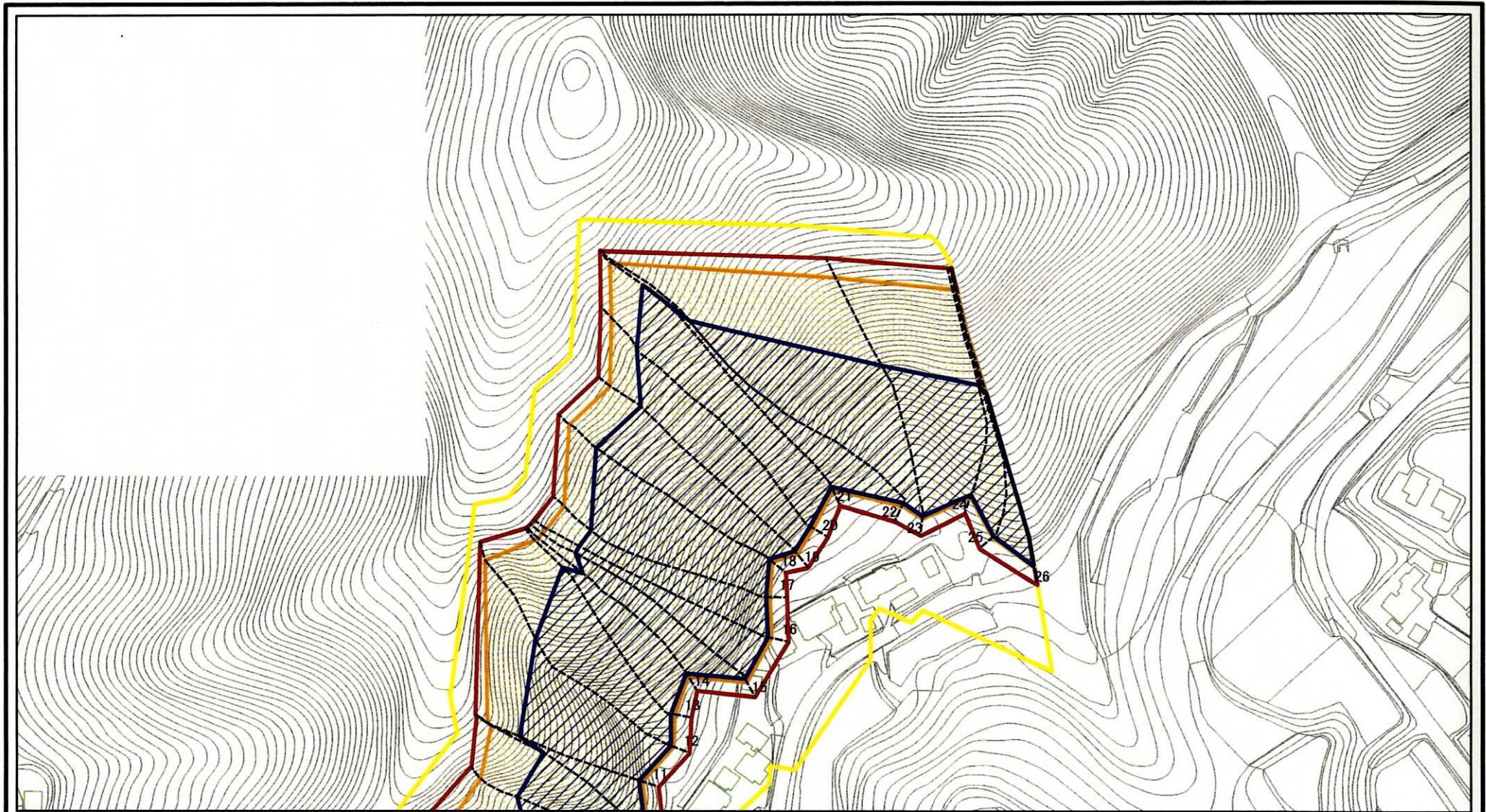


(1/25,000)

様式-1(急) 土砂災害警戒区域・土砂災害特別警戒区域 位置図	自然現象の種類	急傾斜地の崩壊
	箇所番号	I-0971
	箇所名	横手
	所在地	鴨川市大字粟斗字横手

この地図は、国土院院長の承認を得て、同院発行の数値地図200000(地図画像)及び数値地図25000(地図画像)を複製したものである。(承認番号 平17総複、第668号)

土砂災害警戒区域等の指定の告示に係る図書(その2)



図中の数字は横断測線番号を示す

様式-2(急)(1/2)

土砂災害警戒区域・土砂災害特別警戒区域
区域図(その1)

土砂災害防止法施行令第二条の基準に該当する区域	
土砂災害防止法施行令第三条の基準に該当する区域	
土砂等の(移動)高さが1m以下の場合、土砂等の移動による力が100kN/mを超える区域	
土砂等の堆積の高さが3mを超える区域	
それ以外の区域	

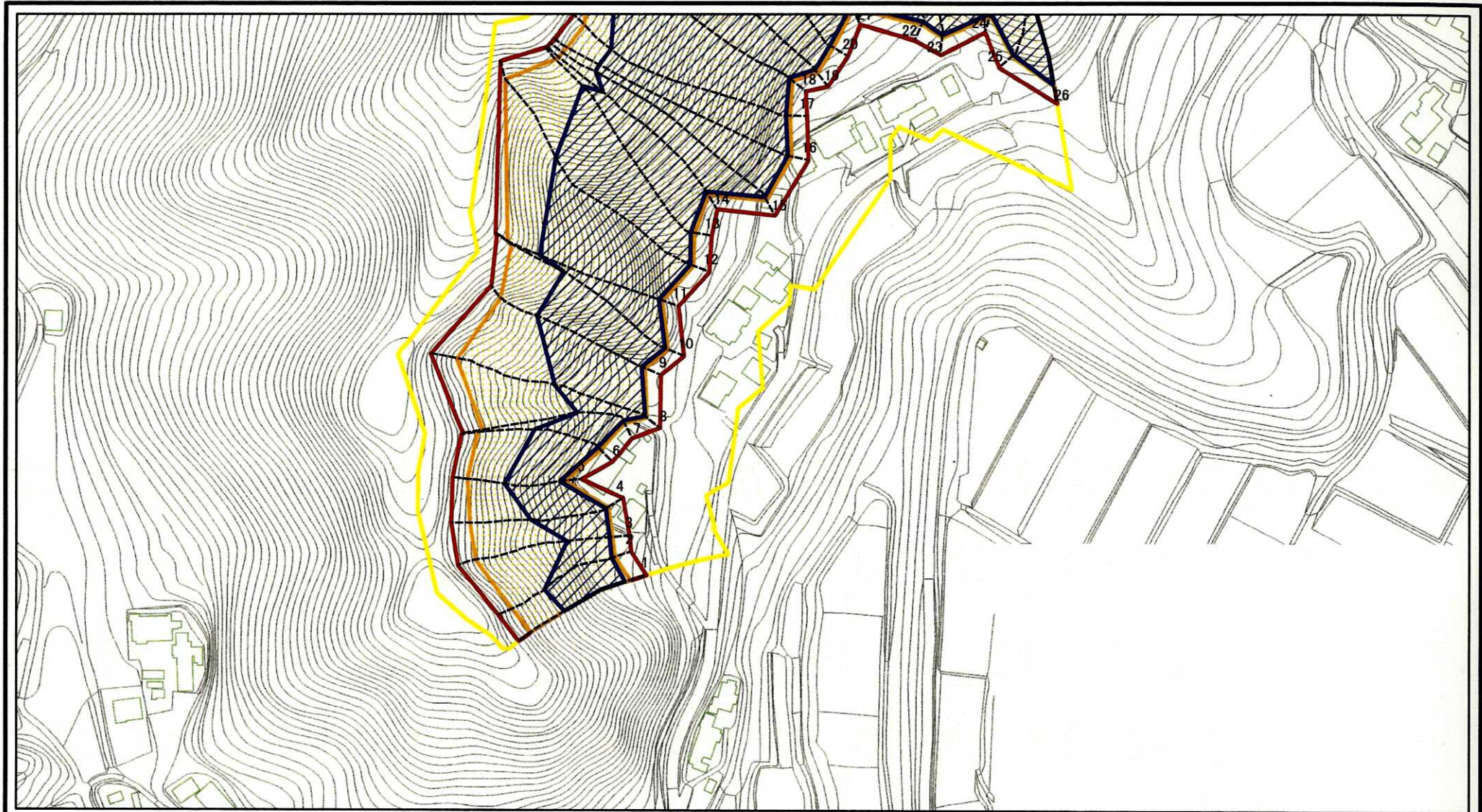


縮尺

1:2,500

自然現象の種類	急傾斜地の崩壊	箇所番号	I-0971
告示番号	警戒区域 千第136号 特別警戒区域 千第137号	箇所名	横手
告示年月日	平成21年2月17日	所在地	鴨川市大字粟斗字横手

土砂災害警戒区域等の指定の告示に係る図書(その2)



0 25 50 100
m

図中の数字は横断測線番号を示す

様式-2(急)(2/2)

土砂災害警戒区域・土砂災害特別警戒区域
区域図(その1)

土砂災害防止法施行令第二条の基準に該当する区域



土砂災害防止法
施行令第三条の
基準に該当する
区域



土石等の(移動)高さが1m以下の場合、
土石等の移動による力が100kN/mを超える区域



土石等の堆積の高さが3mを超える区域
それ以外の区域



縮尺

1:2,500

自然現象
の種類

急傾斜地の崩壊

告示番号

警戒区域 千第136号
特別警戒区域 千第137号

告示年月日

平成21年2月17日

箇所番号

I-0971

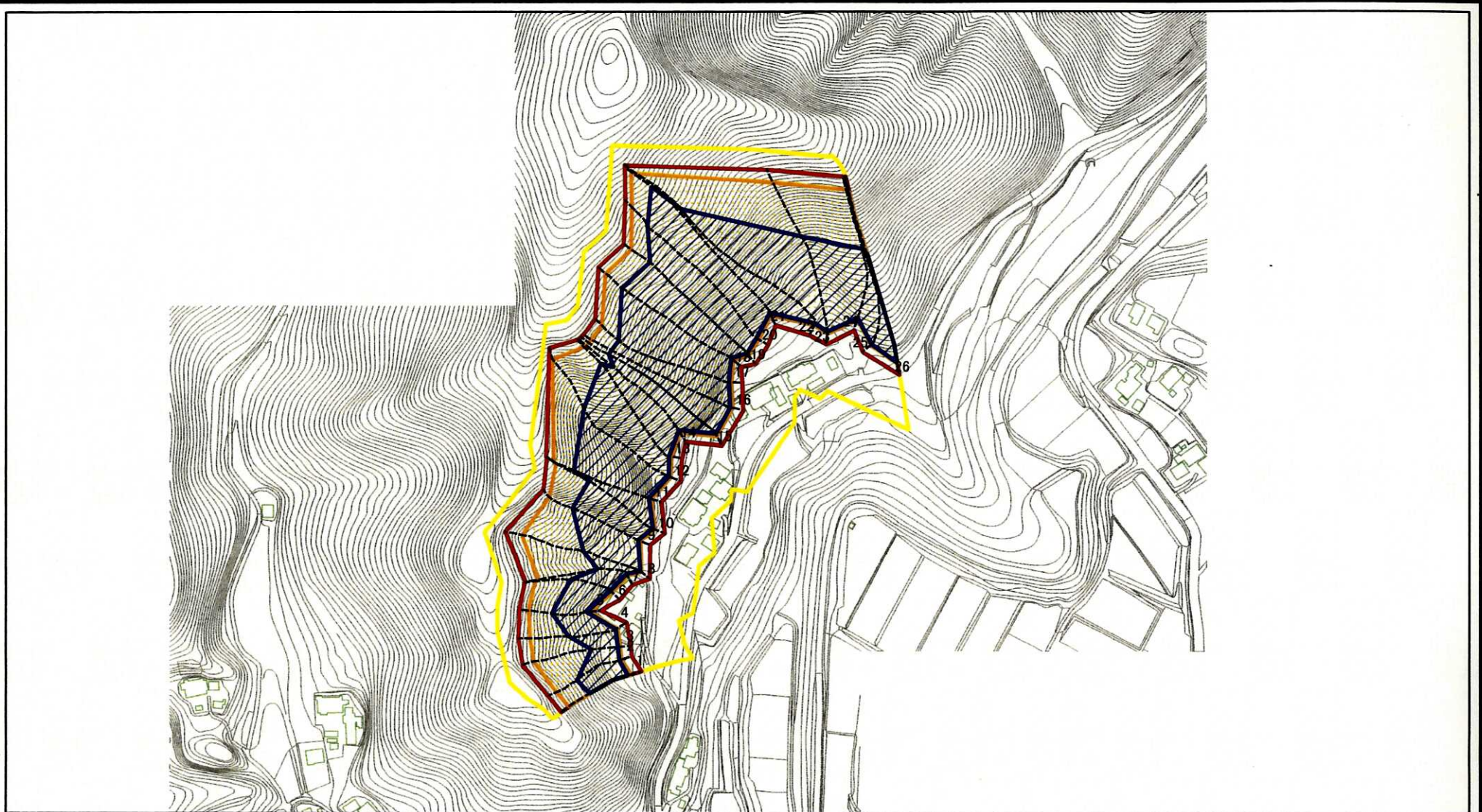
箇所名

横手

所在地

鴨川市大字粟斗字横手

土砂災害警戒区域等の指定の告示に係る図書(その2)



0 25 50 100
m

図中の数字は横断測線番号を示す

様式-2(急)

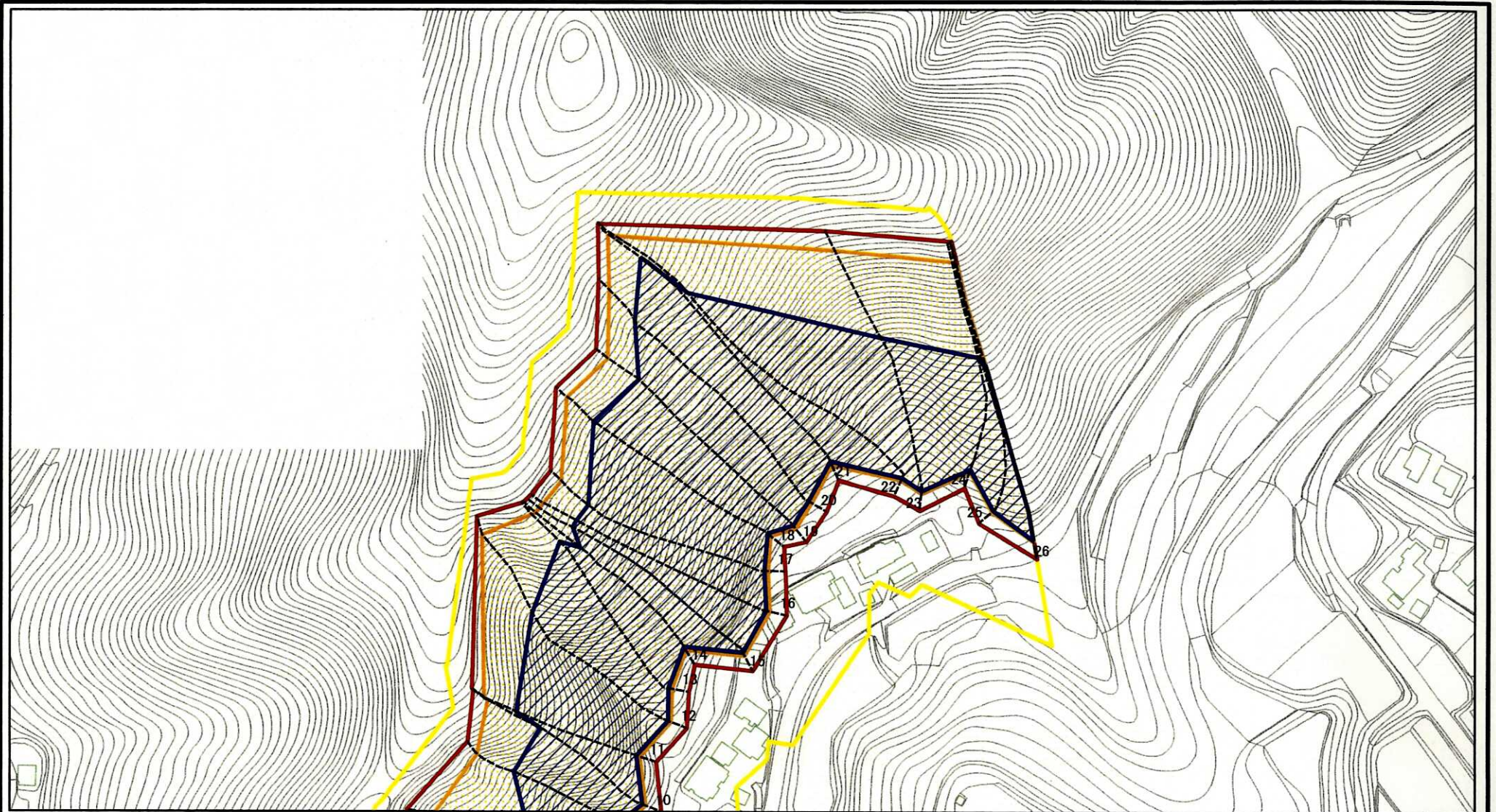
土砂災害警戒区域・土砂災害特別警戒区域
区域図(その1)

土砂災害防止法施行令第二条の基準に該当する区域	
土砂災害防止法施行令第三条の基準に該当する区域	
土砂等の(移動)高さが1m以下の場合、土砂等の移動による力が100kN/mを超える区域	
土砂等の堆積の高さが3mを超える区域	
それ以外の区域	

N	
縮尺	1:4,000

自然現象の種類	急傾斜地の崩壊	箇所番号	I-0971
告示番号	警戒区域 千第136号 特別警戒区域 千第137号	箇所名	横手
告示年月日	平成21年2月17日	所在地	鴨川市大字粟斗字横手

土砂災害警戒区域等の指定の告示に係る図書(その2-1)



図中の数字は横断測線番号を示す

様式-2-1(急)(1/2)

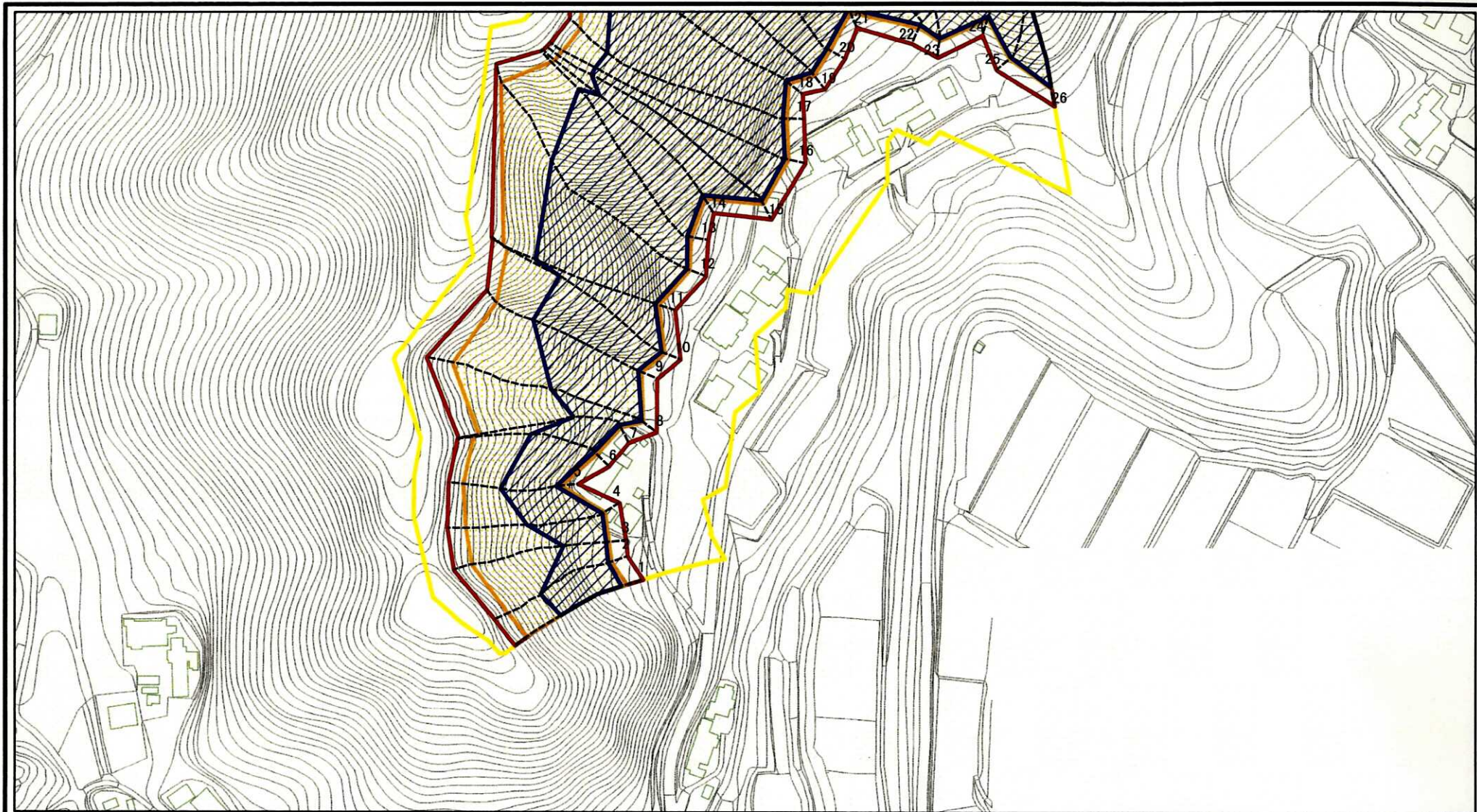
土砂災害警戒区域・土砂災害特別警戒区域
区域図(その2)

土砂災害防止法施行令第二条の基準に該当する区域	
土砂災害防止法施行令第三条の基準に該当する区域	
土砂等の(移動)高さが1m以下の場合、土砂等の移動による力が100kN/mを超える区域	
土砂等の堆積の高さが3mを超える区域	
それ以外の区域	

N
縮尺
1:2,500

自然現象の種類	急傾斜地の崩壊	箇所番号	I-0971
告示番号	警戒区域 千第136号 特別警戒区域 千第137号	箇所名	横手
告示年月日	平成21年2月17日	所在地	鴨川市大字粟斗字横手

土砂災害警戒区域等の指定の告示に係る図書(その2-1)



0 25 50 100 m

図中の数字は横断測線番号を示す

様式-2-1(急)(2/2)

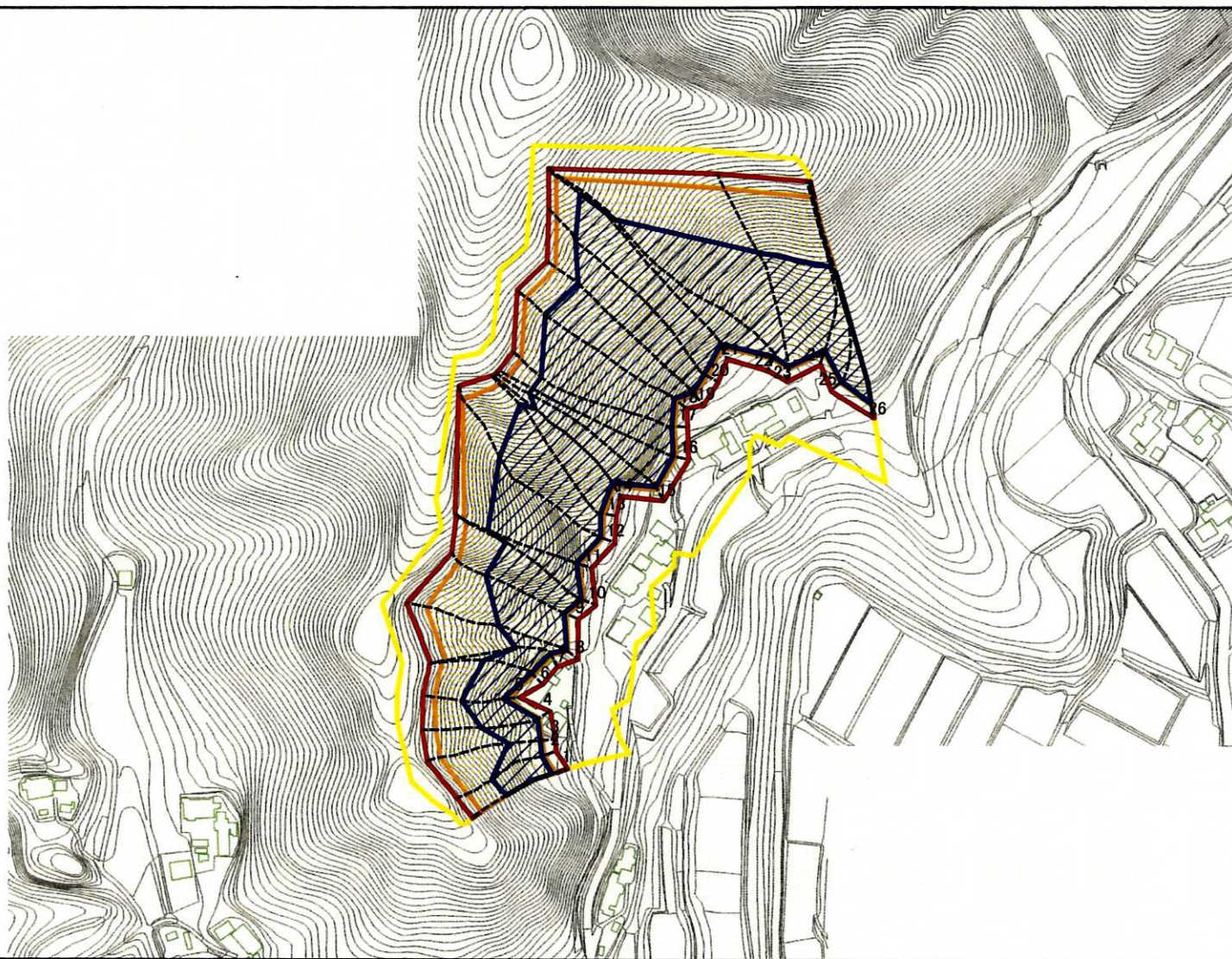
土砂災害警戒区域・土砂災害特別警戒区域
区域図(その2)

土砂災害防止法施行令第二条の基準に該当する区域	
土砂災害防止法施行令第三条の基準に該当する区域	
土砂等の(移動)高さが1m以下の場合、土砂等の移動による力が100kN/m ² を超える区域	
土砂等の堆積の高さが3mを超える区域	
それ以外の区域	

N
縮尺
1:2,500

自然現象の種類	急傾斜地の崩壊	箇所番号	I-0971
告示番号	警戒区域 千第136号 特別警戒区域 千第137号	箇所名	横手
告示年月日	平成21年2月17日	所在地	鴨川市大字粟斗字横手

土砂災害警戒区域等の指定の告示に係る図書(その2-1)



図中の数字は横断測線番号を示す

様式-2-1(急)

土砂災害警戒区域・土砂災害特別警戒区域
区域図(その2)

土砂災害防止法施行令第二条の基準に該当する区域	
土砂災害防止法施行令第三条の基準に該当する区域	
土砂等の(移動)高さが1m以下の場合、土砂等の移動による力が100kN/mを超える区域	
土砂等の堆積の高さが3mを超える区域	
それ以外の区域	

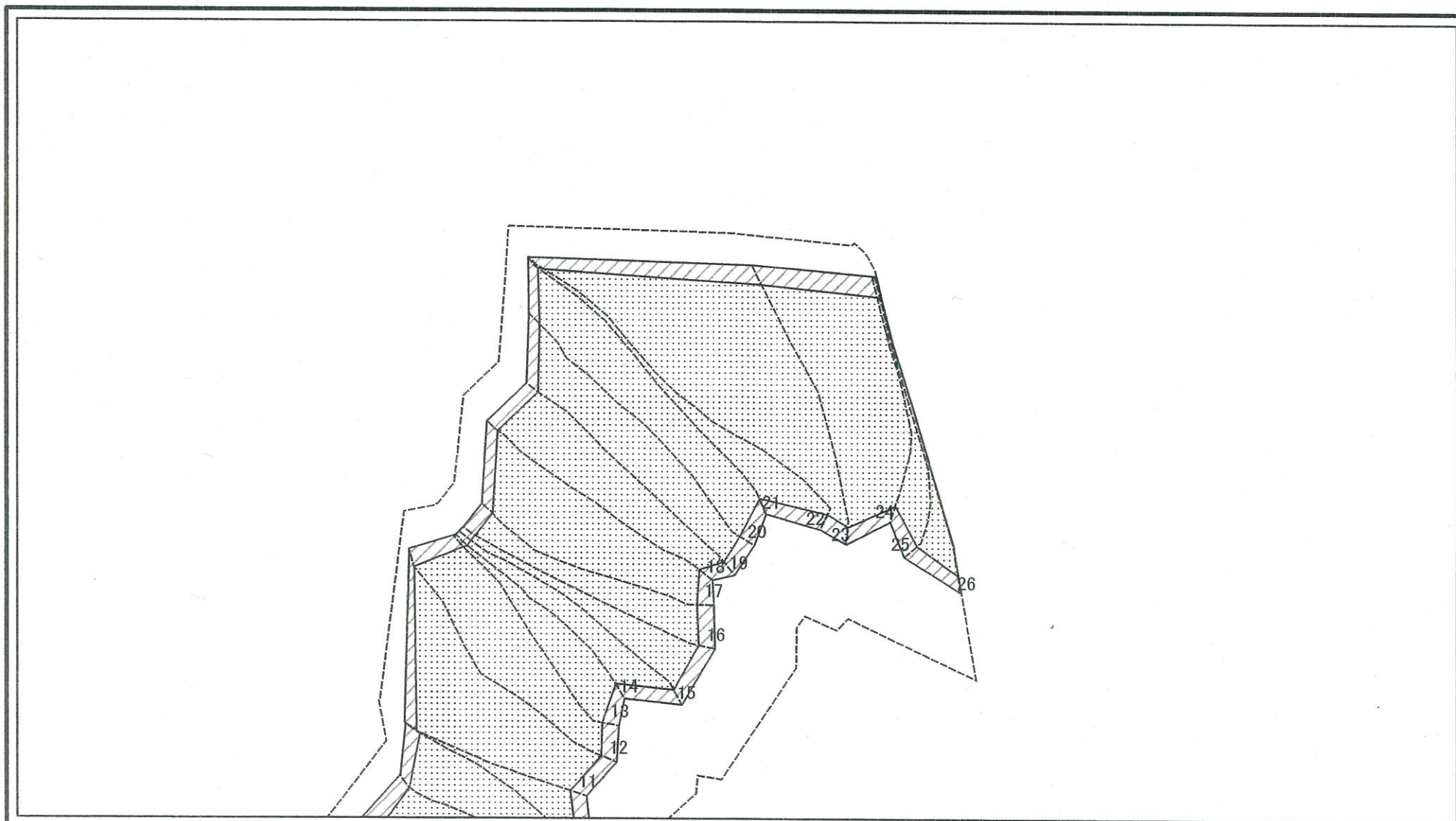


縮尺

1:4,000

自然現象の種類	急傾斜地の崩壊	箇所番号	I-0971
告示番号	警戒区域 千第136号 特別警戒区域 千第137号	箇所名	横手
告示年月日	平成21年2月17日	所在地	鴨川市大字粟斗字横手

土砂災害警戒区域等の指定の告示に係る図書(その2-2)



図中の数字は横断測線番号を示す

様式-2-2(急)(1/2)
土砂災害特別警戒区域の区域区分図
(急傾斜地の崩壊に伴う土石等の移動により
建築物の地上部に作用すると想定される力)

土砂災害防止法施行令第二条の基準に該当する区域	
土砂災害防止法 施行令第三条の 基準に該当する 区域	
それ以外の区域	

N
縮尺
1:2,500

自然現象 の種類	急傾斜地の崩壊	箇所番号	I-0971
告示番号	警戒区域 千第136号 特別警戒区域 千第137号	箇所名	横手
告示年月日	平成21年2月17日	所在地	鴨川市大字粟斗字横手

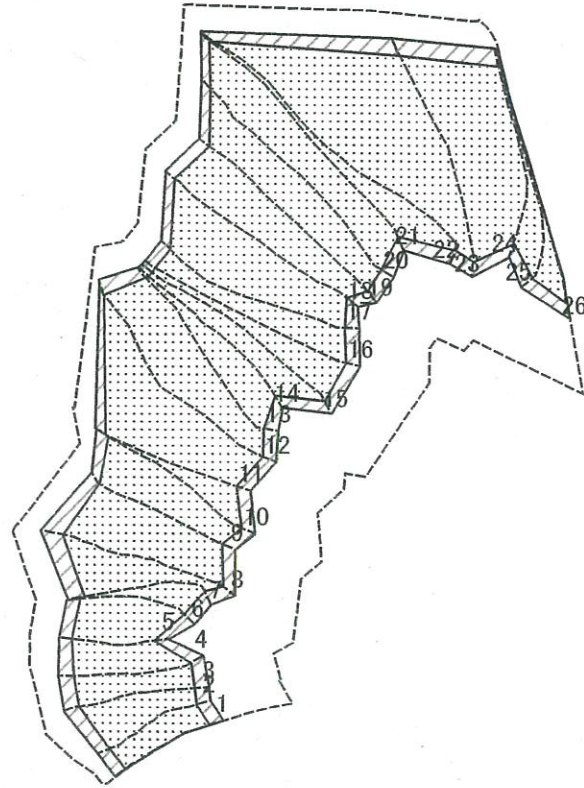
土砂災害警戒区域等の指定の告示に係る図書(その2-2)



図中の数字は横断測線番号を示す

様式-2-2(急)(2/2) 土砂災害特別警戒区域の区域区分図 (急傾斜地の崩壊に伴う土石等の移動により 建築物の地上部に作用すると想定される力)	土砂災害防止法施行令第二条の基準に該当する区域		N 縮尺 1:2,500	自然現象の種類	急傾斜地の崩壊	箇所番号	I-0971
	土砂災害防止法施行令第三条の基準に該当する区域	土石等の(移動)高さが1m以下の場合、 土石等の移動による力が100kN/mを超える区域 それ以外の区域		 	告示番号	警戒区域 千第136号 特別警戒区域 千第137号	箇所名
				告示年月日	平成21年2月17日	所在地	鴨川市大字粟斗字横手

土砂災害警戒区域等の指定の告示に係る図書(その2-2)



0 25 50 100
m

図中の数字は横断測線番号を示す

様式-2-2(急)

土砂災害特別警戒区域の区域区分図
(急傾斜地の崩壊に伴う土石等の移動により
建築物の地上部に作用すると想定される力)

土砂災害防止法施行令第二条の基準に該当する区域



土砂災害防止法
施行令第三条の
基準に該当する
区域



それ以外の区域



縮尺

1:4,000

自然現象
の種類

告示番号

告示年月日

急傾斜地の崩壊

警戒区域 千第136号
特別警戒区域 千第137号

平成21年2月17日

箇所番号

箇所名

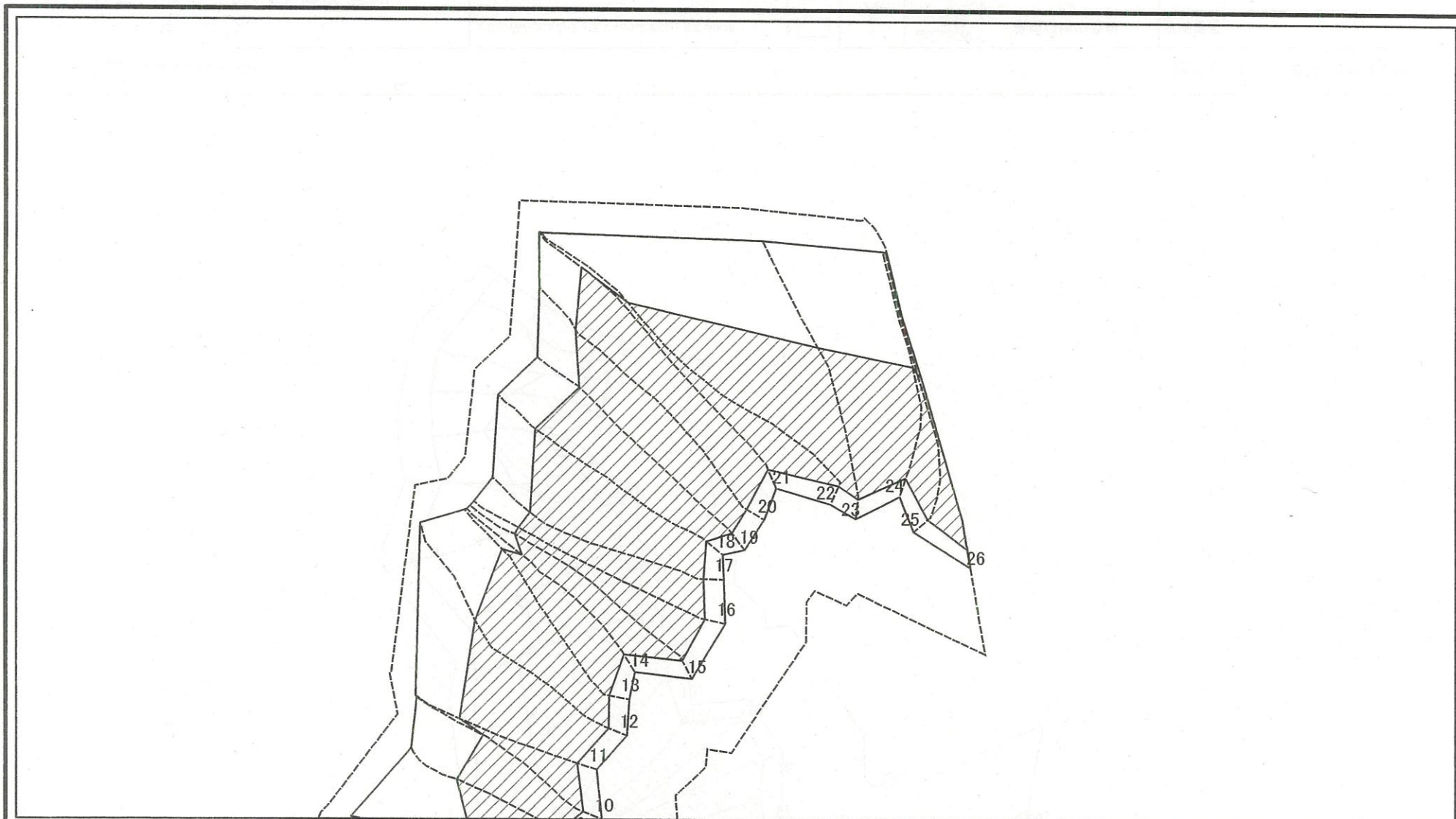
所在地

I-0971

横手

鴨川市大字粟斗字横手

土砂災害警戒区域等の指定の告示に係る図書(その2-3)



0 25 50 100 m

図中の数字は横断測線番号を示す

様式-2-3(急)(1/2) 土砂災害特別警戒区域の区域区分図 (急傾斜地の崩壊に伴う土石等の堆積により 建築物の地上部に作用すると想定される力)	土砂災害防止法施行令第二条の基準に該当する区域		N 縮尺 1:2,500	自然現象の種類	急傾斜地の崩壊	箇所番号	I-0971
	土砂災害防止法施行令第三条の基準に該当する区域			告示番号	警戒区域 千第136号 特別警戒区域 千第137号	箇所名	横手
	それ以外の区域			告示年月日	平成21年2月17日	所在地	鴨川市大字粟斗字横手

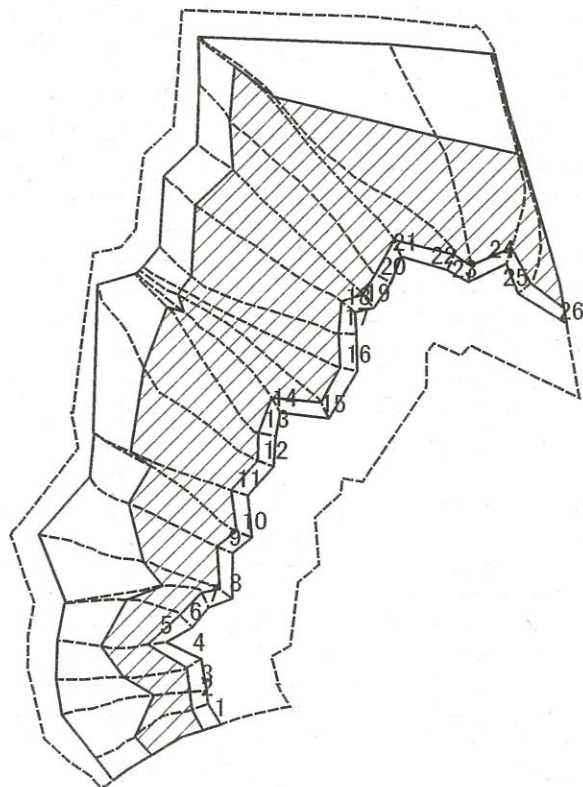
土砂災害警戒区域等の指定の告示に係る図書(その2-3)



図中の数字は横断測線番号を示す

様式-2-3(急)(2/2) 土砂災害特別警戒区域の区域区分図 (急傾斜地の崩壊に伴う土石等の堆積により 建築物の地上部に作用すると想定される力)	土砂災害防止法施行令第二条の基準に該当する区域		N 縮尺 1:2,500	自然現象の種類	急傾斜地の崩壊	箇所番号	I-0971
	土砂災害防止法施行令第三条の基準に該当する区域			告示番号	警戒区域 千第136号 特別警戒区域 千第137号	箇所名	横手
	それ以外の区域			告示年月日	平成21年2月17日	所在地	鴨川市大字栗斗字横手

土砂災害警戒区域等の指定の告示に係る図書(その2-3)



0 25 50 100
m

図中の数字は横断測線番号を示す

様式-2-3(急)
土砂災害特別警戒区域の区域区分図
(急傾斜地の崩壊に伴う土石等の堆積により
建築物の地上部に作用すると想定される力)

土砂災害防止法施行令第二条の基準に該当する区域		N 縮尺 1:4,000	自然現象の種類	急傾斜地の崩壊	箇所番号	I-0971
土砂災害防止法施行令第三条の基準に該当する区域			告示番号	警戒区域 千第136号 特別警戒区域 千第137号	箇所名	横手
それ以外の区域			告示年月日	平成21年2月17日	所在地	鴨川市大字粟斗字横手

土砂災害警戒区域等の指定の告示に係る図書(その3)

横断測線の区間	土石等の移動により建築物の地上部に作用すると想定される力				土石等の堆積により建築物の地上部に作用すると想定される力				横断測線の区間	土石等の移動により建築物の地上部に作用すると想定される力				土石等の堆積により建築物の地上部に作用すると想定される力			
	土石等の(移動)高さが1m以下の場合、土石等の移動による力が100kN/m ² を超える区域		それ以外の区域		土石等の堆積の高さが3mを超える区域		それ以外の区域			土石等の(移動)高さが1m以下の場合、土石等の移動による力が100kN/m ² を超える区域		それ以外の区域		土石等の堆積の高さが3mを超える区域		それ以外の区域	
NO.1 ~ NO.2	163.95	1.00	100.00	1.00	23.45	4.15	16.95	3.00	~								
NO.2 ~ NO.3	163.95	1.00	100.00	1.00	23.45	4.15	16.95	3.00	~								
NO.3 ~ NO.4	152.40	1.00	100.00	1.00	21.69	3.84	16.95	3.00	~								
NO.4 ~ NO.5	162.78	1.00	100.00	1.00	21.69	3.84	16.95	3.00	~								
NO.5 ~ NO.6	162.78	1.00	100.00	1.00	22.38	3.96	16.95	3.00	~								
NO.6 ~ NO.7	158.17	1.00	100.00	1.00	22.38	3.96	16.95	3.00	~								
NO.7 ~ NO.8	148.15	1.00	100.00	1.00	21.30	3.77	16.95	3.00	~								
NO.8 ~ NO.9	161.23	1.00	100.00	1.00	22.68	4.01	16.95	3.00	~								
NO.9 ~ NO.10	161.23	1.00	100.00	1.00	22.68	4.01	16.95	3.00	~								
NO.10 ~ NO.11	167.08	1.00	100.00	1.00	24.03	4.25	16.95	3.00	~								
NO.11 ~ NO.12	167.08	1.00	100.00	1.00	24.03	4.25	16.95	3.00	~								
NO.12 ~ NO.13	164.45	1.00	100.00	1.00	23.16	4.10	16.95	3.00	~								
NO.13 ~ NO.14	164.45	1.00	100.00	1.00	23.16	4.10	16.95	3.00	~								
NO.14 ~ NO.15	165.18	1.00	100.00	1.00	23.31	4.13	16.95	3.00	~								
NO.15 ~ NO.16	166.30	1.00	100.00	1.00	23.60	4.18	16.95	3.00	~								
NO.16 ~ NO.17	166.80	1.00	100.00	1.00	23.78	4.21	16.95	3.00	~								
NO.17 ~ NO.18	167.06	1.00	100.00	1.00	23.87	4.23	16.95	3.00	~								
NO.18 ~ NO.19	167.06	1.00	100.00	1.00	23.87	4.23	16.95	3.00	~								
NO.19 ~ NO.20	166.36	1.00	100.00	1.00	23.62	4.18	16.95	3.00	~								
NO.20 ~ NO.21	163.62	1.00	100.00	1.00	22.99	4.07	16.95	3.00	~								
NO.21 ~ NO.22	163.62	1.00	100.00	1.00	22.99	4.07	16.95	3.00	~								
NO.22 ~ NO.23	152.50	1.00	100.00	1.00	21.62	3.83	16.95	3.00	~								
NO.23 ~ NO.24	145.31	1.00	100.00	1.00	21.02	3.72	16.95	3.00	~								
NO.24 ~ NO.25	145.31	1.00	100.00	1.00	21.02	3.72	16.95	3.00	~								
NO.25 ~ NO.26	139.04	1.00	100.00	1.00	20.56	3.64	16.95	3.00	~								
									~								

様式-3(急) 建築物の構造の規制に必要な衝撃に関する事項	自然現象の種類	急傾斜地の崩壊	箇所番号	I-0971
	告示番号	警戒区域 千第136号 特別警戒区域 千第137号	箇所名	横手
	告示年月日	平成21年2月17日	所在地	鴨川市大字粟斗字横手