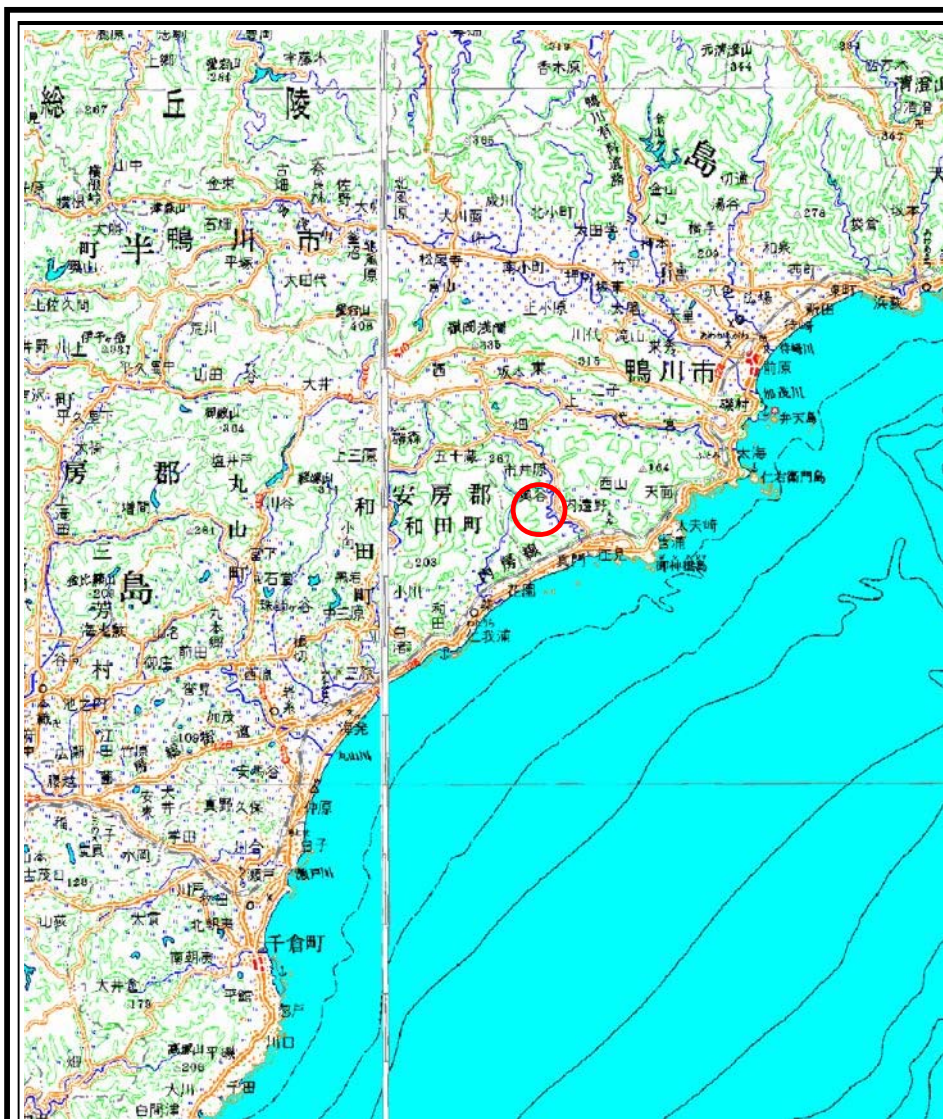
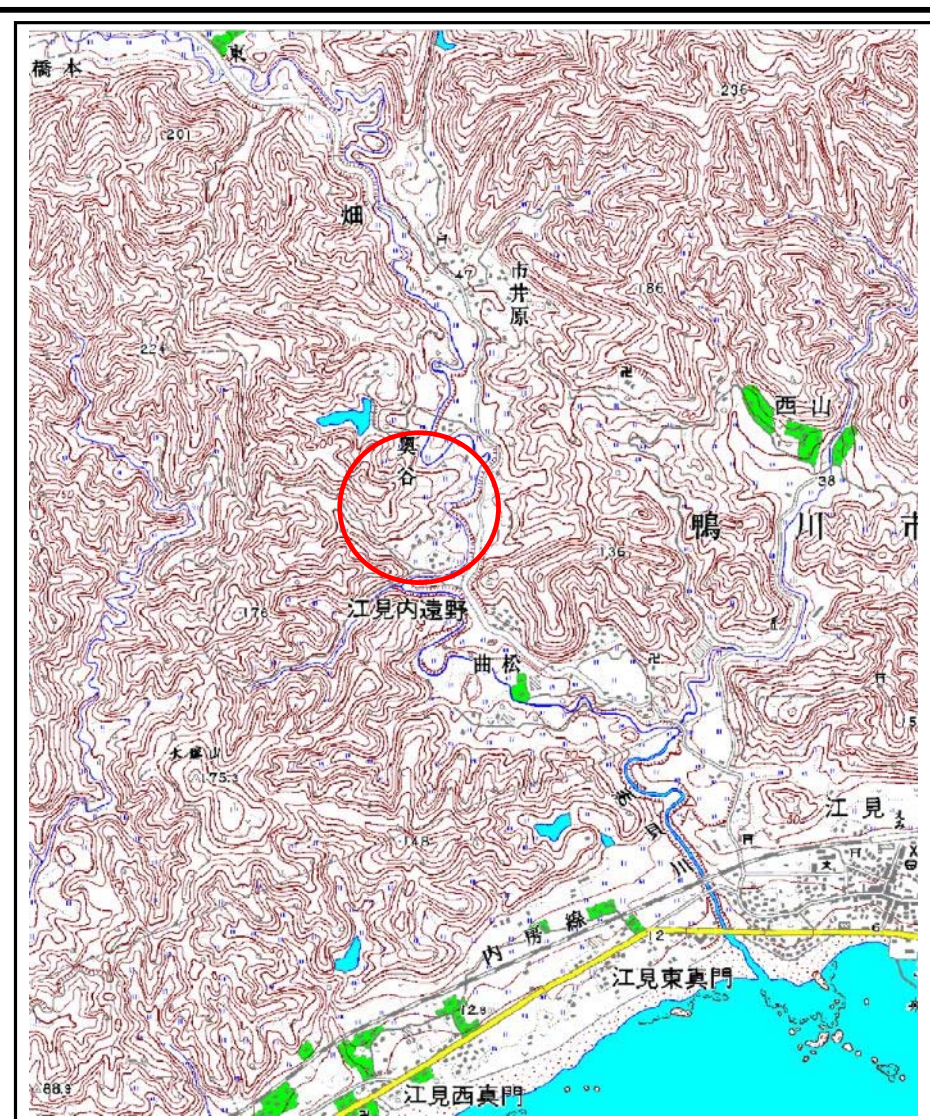


土砂災害警戒区域等の指定の告示に係る図書(様式1)



(1/200,000)

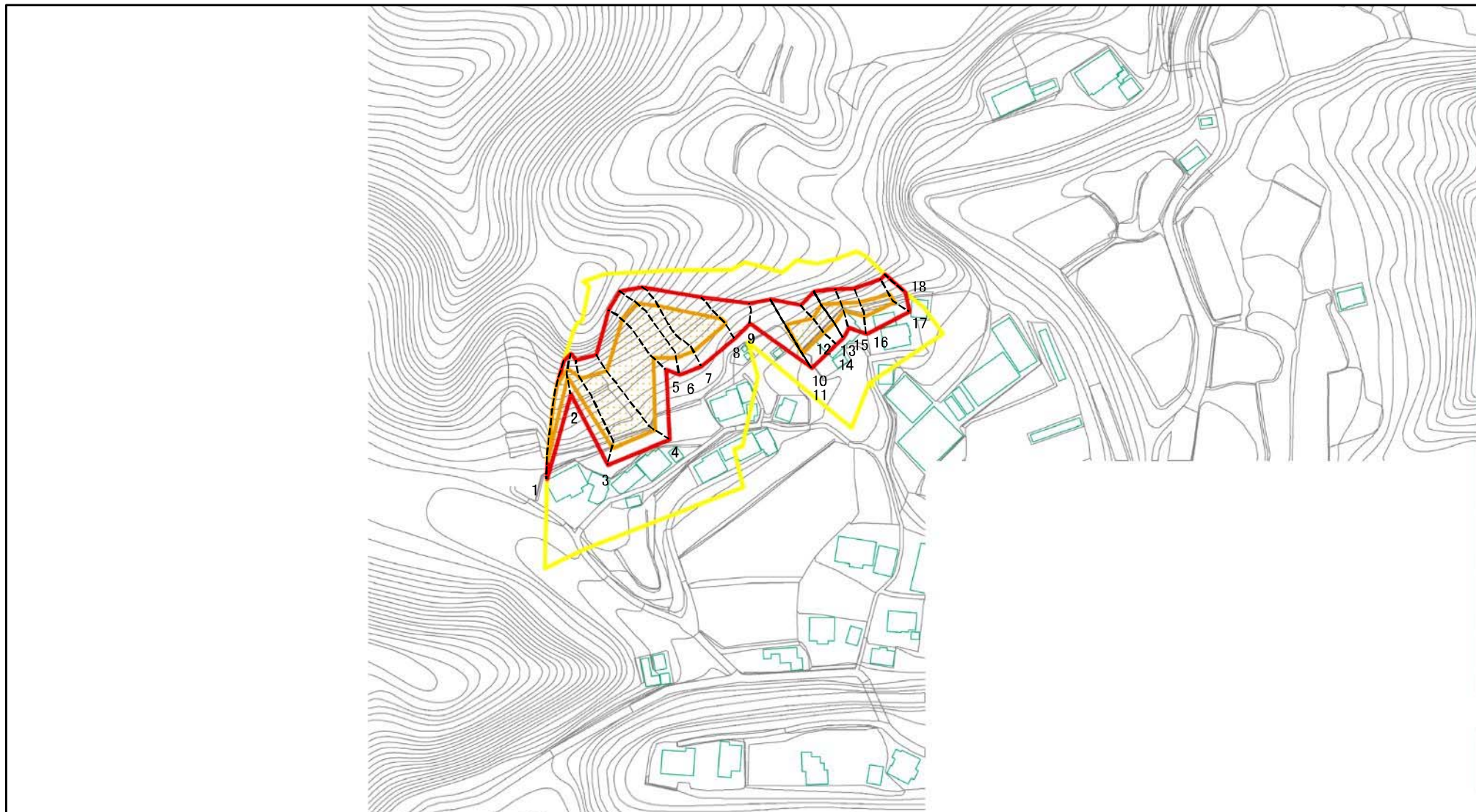


(1/25,000)

様式-1(急) 土砂災害警戒区域・土砂災害特別警戒区域 位置図	自然現象の種類	急傾斜地の崩壊
	箇所番号	I-0969
	箇所名	奥谷1
	所在地	鴨川市大字江見内遠野字中谷

この地図は、国土地理院長の承認を得て、同院発行の数値地図200000(地図画像)及び数値地図25000(地図画像)を複製したものである。(承認番号 平17総複、第668号)

土砂災害警戒区域等の指定の告示に係る図書(様式2)

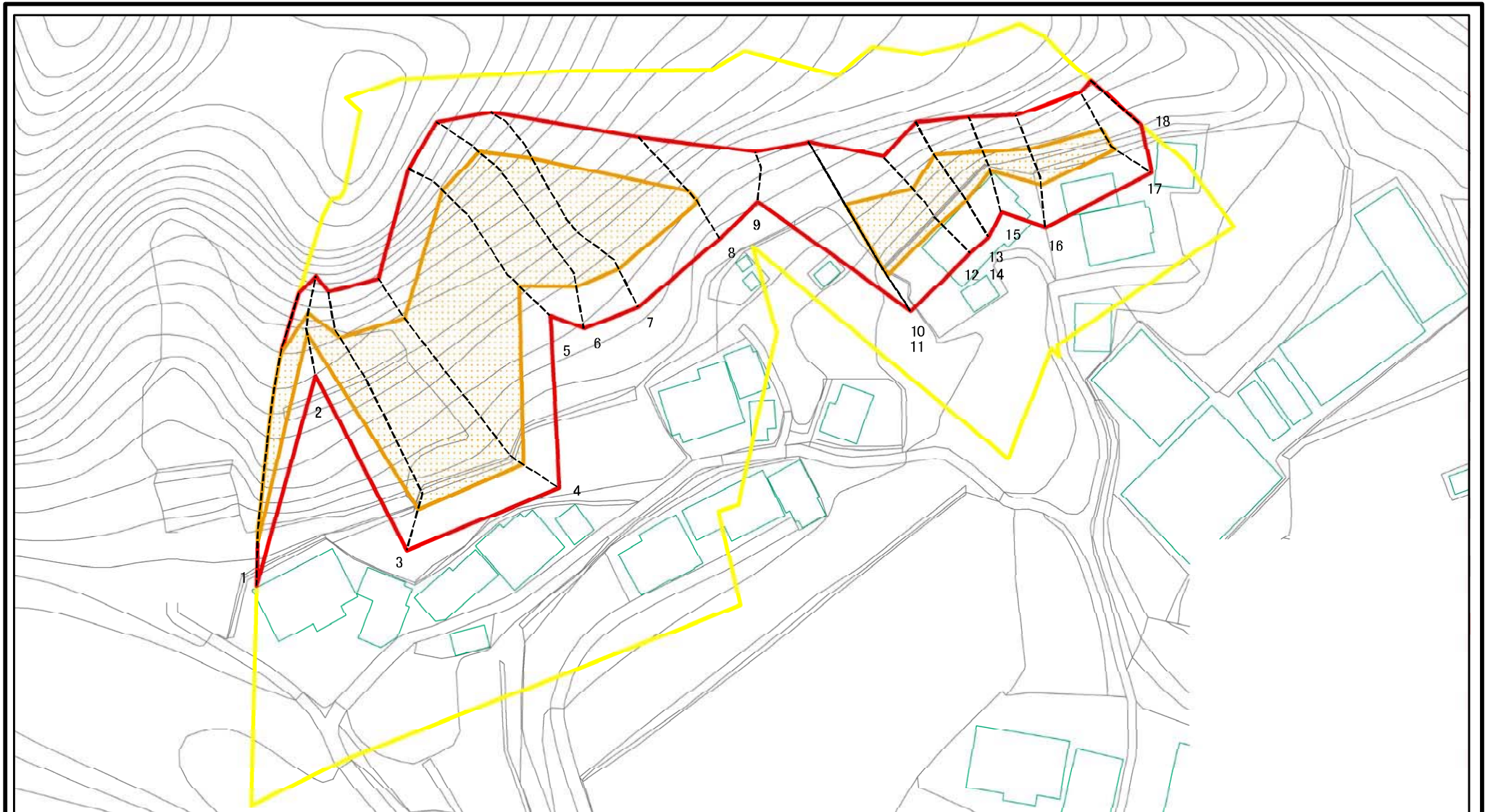


0 25 50 100
m

図中の数字は横断測線番号を示す

様式-2(急) 土砂災害警戒区域・土砂災害特別警戒区域 区域図	土砂災害防止法施行令第二条の基準に該当する区域		N 縮尺 1:2,500	自然現象の種類	急傾斜地の崩壊	箇所番号	I-0969
	土砂災害防止法施行令第三条の基準に該当する区域			告示番号	警戒区域 千葉県告示第706号 特別警戒区域 千葉県告示第707号	箇所名	奥谷1
	それ以外の区域			告示年月日	平成18年7月28日	所在地	鴨川市大字江見内遠野字中谷

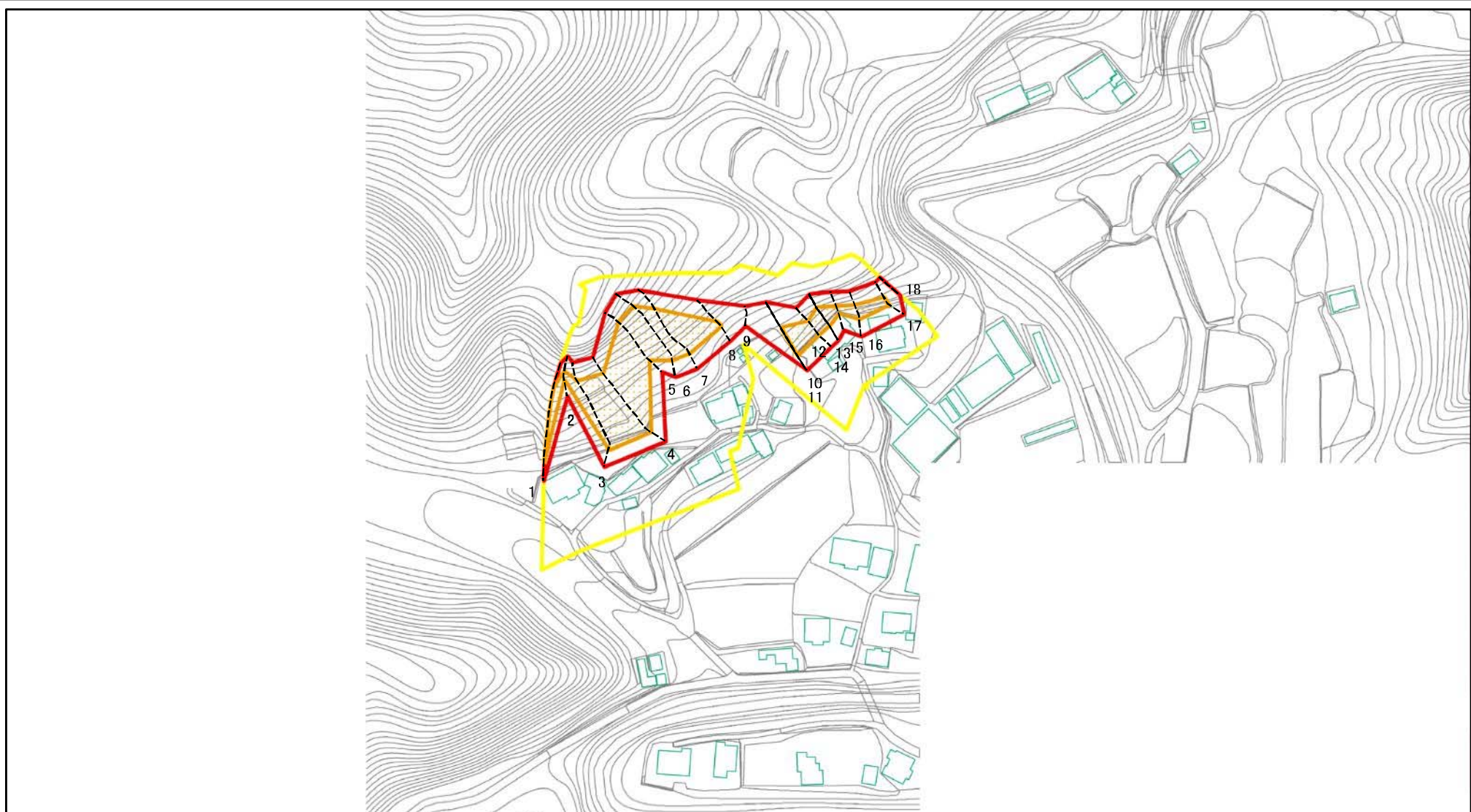
土砂災害警戒区域等の指定の告示に係る図書(様式2-1)



図中の数字は横断測線番号を示す

様式-2-1(急) 土砂災害警戒区域・土砂災害特別警戒区域 区域図	土砂災害防止法施行令第二条の基準に該当する区域		N 縮尺 1:1,000	自然現象の種類	急傾斜地の崩壊	箇所番号	I-0969
	土砂災害防止法施行令第三条の基準に該当する区域			告示番号	警戒区域 千葉県告示第706号 特別警戒区域 千葉県告示第707号	箇所名	奥谷1
	土砂等の(移動)高さが1m以下の場合、土砂等の移動による力が100kN/mを超える区域			告示年月日	平成18年7月28日	所在地	鴨川市大字江見内遠野字中谷
	土砂等の堆積の高さが3mを超える区域			告示年月日	平成18年7月28日	所在地	鴨川市大字江見内遠野字中谷
それ以外の区域							

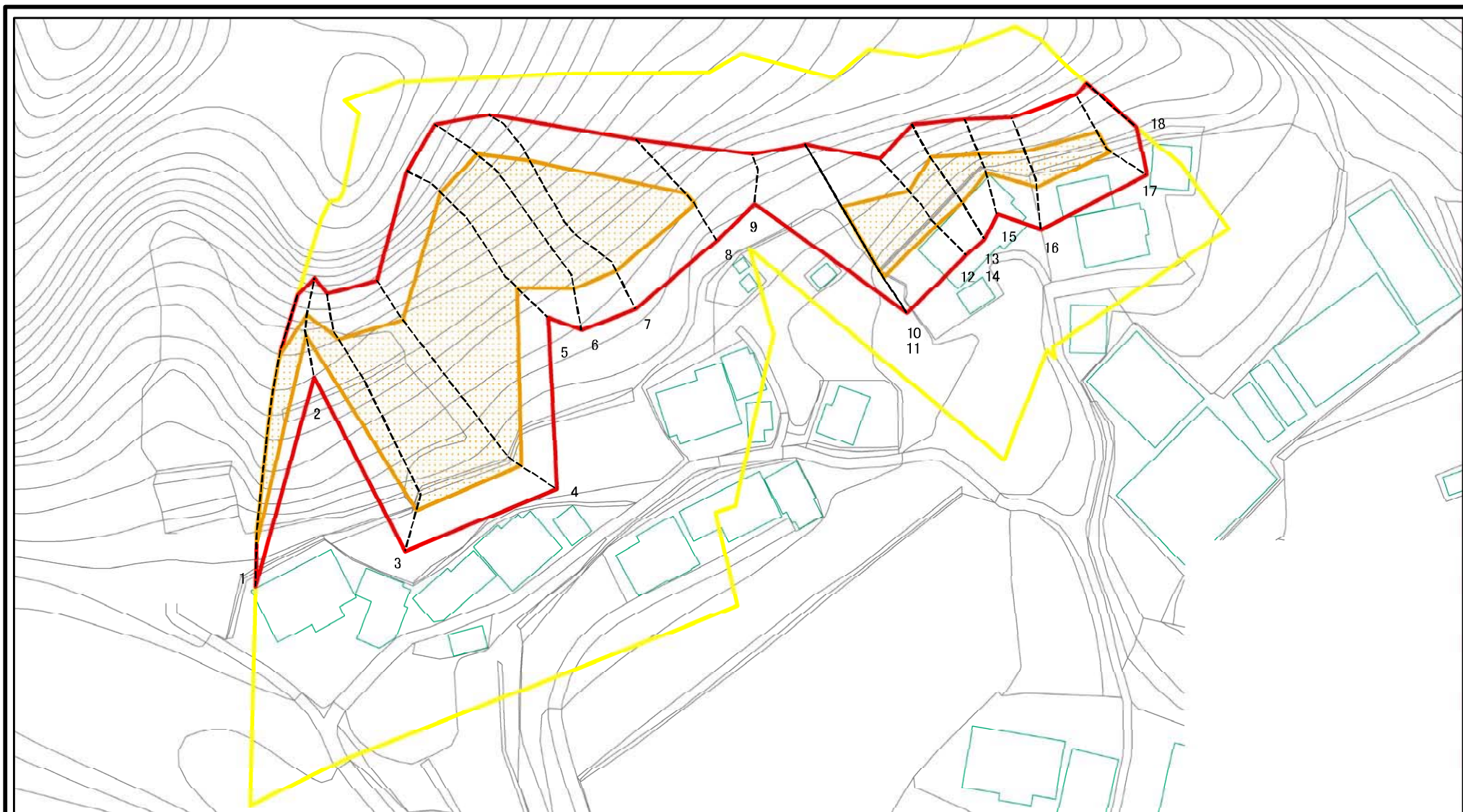
土砂災害警戒区域等の指定の告示に係る図書(様式2)



図中の数字は横断測線番号を示す

様式-2(急) 土砂災害警戒区域・土砂災害特別警戒区域 区域図	土砂災害防止法施行令第二条の基準に該当する区域		N 縮尺 1:2,500	自然現象の種類	急傾斜地の崩壊	箇所番号	I-0969
	土砂災害防止法施行令第三条の基準に該当する区域			告示番号	警戒区域 千葉県告示第706号 特別警戒区域 千葉県告示第707号	箇所名	奥谷1
	それ以外の区域			告示年月日	平成18年7月28日	所在地	鴨川市大字江見内遠野中谷

土砂災害警戒区域等の指定の告示に係る図書(様式2-1)



図中の数字は横断測線番号を示す

様式-2-1(急)

主砂災害警戒区域・土砂災害特別警戒区域
区域図

土砂災害防止法施行令第二条の基準に該当する区域



土砂災害防止法
施行令第三条の
基準に該当する
区域



土砂等の堆積の高さが3mを超える区域
それ以外の区域



縮尺

1:1,000

自然現象
の種類

急傾斜地の崩壊

告示番号

警戒区域 千葉県告示第706号
特別警戒区域 千葉県告示第707号

告示年月日

平成18年7月28日

箇所番号

I-0969

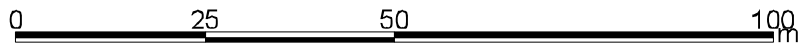
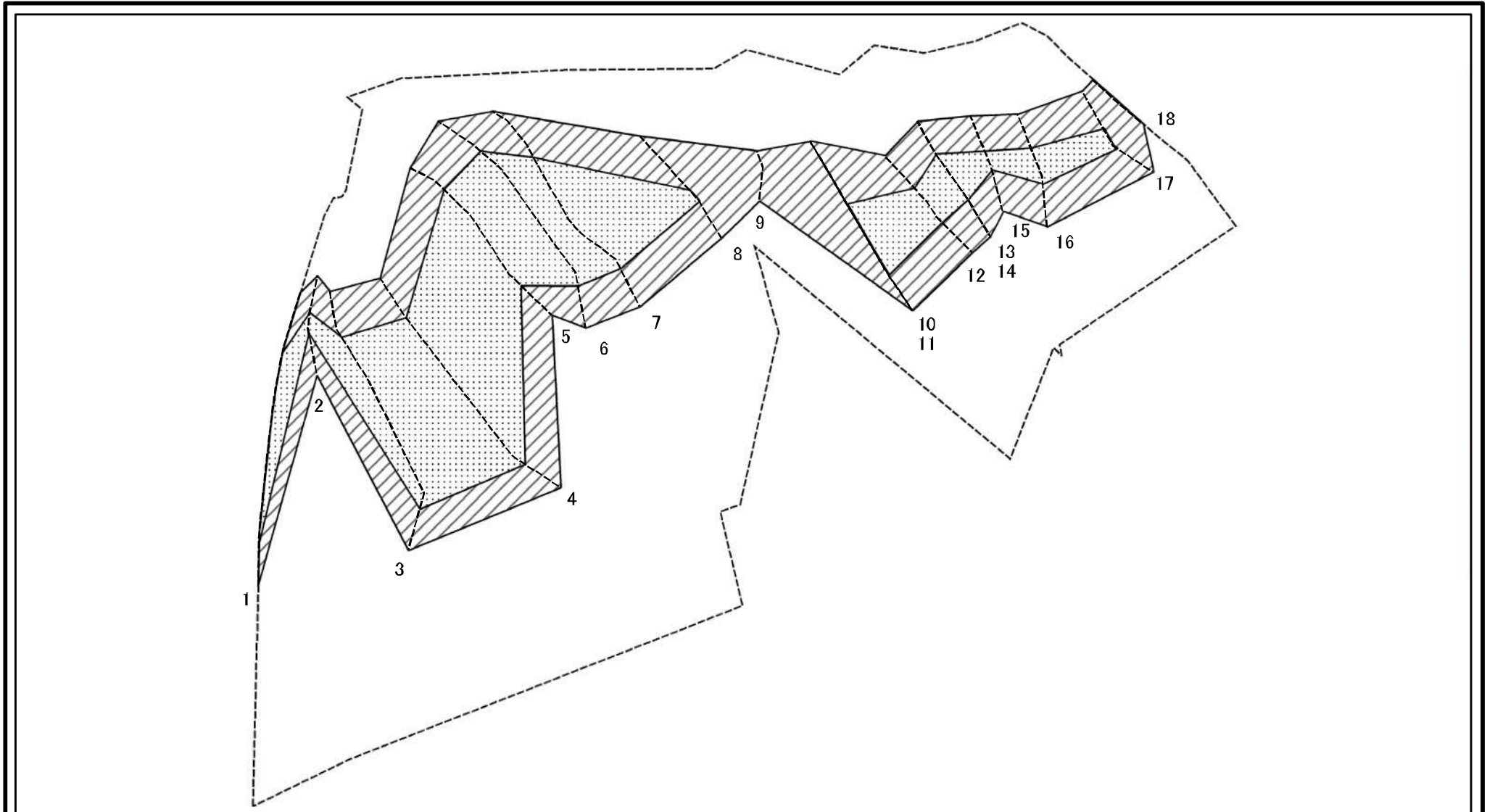
箇所名

奥谷1

所在地

鴨川市大字江見内遠野字中谷

土砂災害警戒区域等の指定の告示に係る図書(様式2-2)



図中の数字は横断測線番号を示す

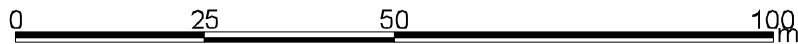
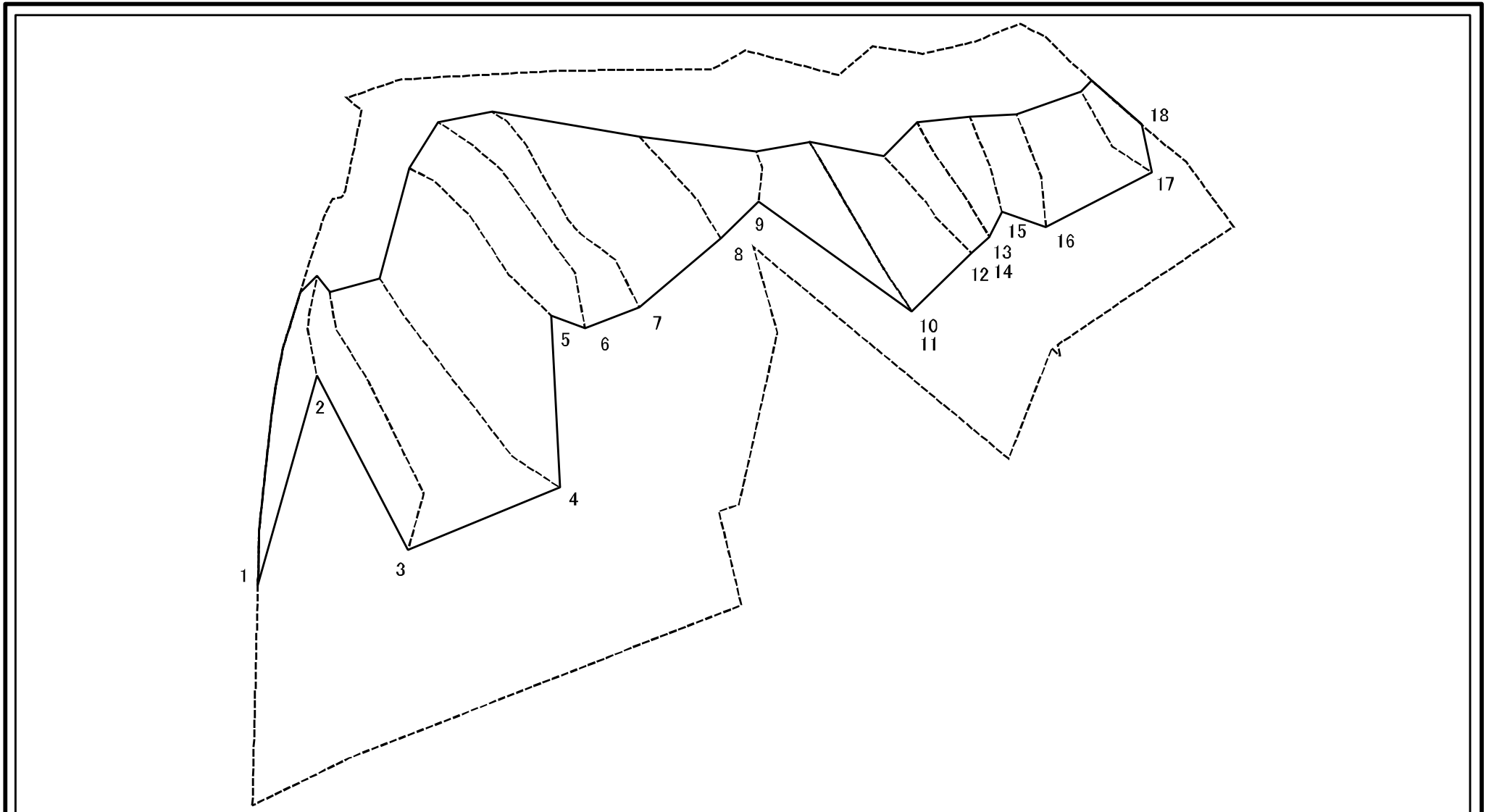
様式-2-2(急)
土砂災害特別警戒区域の区域区分図
(急傾斜地の崩壊に伴う土石等の移動により
建築物の地上部に作用すると想定される力)

土砂災害防止法施行令第二条の基準に該当する区域		
土砂災害防止法 施行令第三条の 基準に該当する 区域	土石等の(移動)高さが1m以下の場合、 土石等の移動による力が100kN/m ² を超える区域	
	それ以外の区域	

縮尺
1:1,000

自然現象 の種類	急傾斜地の崩壊	箇所番号	I-0969
告示番号	警戒区域 千葉県告示第706号 特別警戒区域 千葉県告示第707号	箇所名	奥谷1
告示年月日	平成18年7月28日	所在地	鴨川市大字江見内遠野字中谷

土砂災害警戒区域等の指定の告示に係る図書(様式2-3)



図中の数字は横断測線番号を示す

様式-2-3(急)
土砂災害特別警戒区域の区域区分図
(急傾斜地の崩壊に伴う土石等の堆積により
建築物の地上部に作用すると想定される力)

土砂災害防止法施行令第二条の基準に該当する区域	
土砂災害防止法施行令第三条の基準に該当する区域	
それ以外の区域	

N
縮尺
1:1,000

自然現象の種類	急傾斜地の崩壊
告示番号	警戒区域 千葉県告示第706号 特別警戒区域 千葉県告示第707号
告示年月日	平成18年7月28日

箇所番号	I-0969
箇所名	奥谷1
所在地	鴨川市大字江見内遠野字中谷

土砂災害警戒区域等の指定の告示に係る図書(様式3)

横断測線の区間	土石等の移動により建築物の地上部に作用すると想定される力				土石等の堆積により建築物の地上部に作用すると想定される力				横断測線の区間	土石等の移動により建築物の地上部に作用すると想定される力				土石等の堆積により建築物の地上部に作用すると想定される力			
	力の大きさのうち最大のもの (kN/m ²)		土石等の高さ (m)		力の大きさのうち最大のもの (kN/m ²)		土石等の高さ (m)			力の大きさのうち最大のもの (kN/m ²)		土石等の高さ (m)		力の大きさのうち最大のもの (kN/m ²)		土石等の高さ (m)	
NO.1 ~ NO.2	134.06	1.00	100.00	1.00	-	-	16.09	2.85	~								
NO.2 ~ NO.3	145.80	1.00	100.00	1.00	-	-	16.89	2.99	~								
NO.3 ~ NO.4	145.80	1.00	100.00	1.00	-	-	16.89	2.99	~								
NO.4 ~ NO.5	145.64	1.00	100.00	1.00	-	-	16.89	2.99	~								
NO.5 ~ NO.6	145.05	1.00	100.00	1.00	-	-	16.85	2.98	~								
NO.6 ~ NO.7	139.92	1.00	100.00	1.00	-	-	15.85	2.81	~								
NO.7 ~ NO.8	130.10	1.00	100.00	1.00	-	-	15.34	2.72	~								
NO.8 ~ NO.9	-	-	100.00	1.00	-	-	10.99	1.95	~								
NO.9 ~ NO.10	-	-	100.00	1.00	-	-	13.54	2.40	~								
NO.11 ~ NO.12	120.61	1.00	100.00	1.00	-	-	12.01	2.13	~								
NO.12 ~ NO.13	129.51	1.00	100.00	1.00	-	-	12.82	2.27	~								
NO.14 ~ NO.15	129.51	1.00	100.00	1.00	-	-	15.29	2.71	~								
NO.15 ~ NO.16	122.03	1.00	100.00	1.00	-	-	15.29	2.71	~								
NO.16 ~ NO.17	122.03	1.00	100.00	1.00	-	-	13.87	2.46	~								
NO.17 ~ NO.18	-	-	100.00	1.00	-	-	12.05	2.13	~								
~									~								
~									~								
~									~								
~									~								
~									~								
~									~								
~									~								
~									~								
~									~								
~									~								
~									~								

様式-3(急) 建築物の構造の規制に必要な衝撃に関する事項	自然現象の種類	急傾斜地の崩壊	箇所番号	I-0969
	告示番号	警戒区域 千葉県告示第706号 特別警戒区域 千葉県告示第707号	箇所名	奥谷1
	告示年月日	平成18年7月28日	所在地	鴨川市大字江見内遠野字中谷