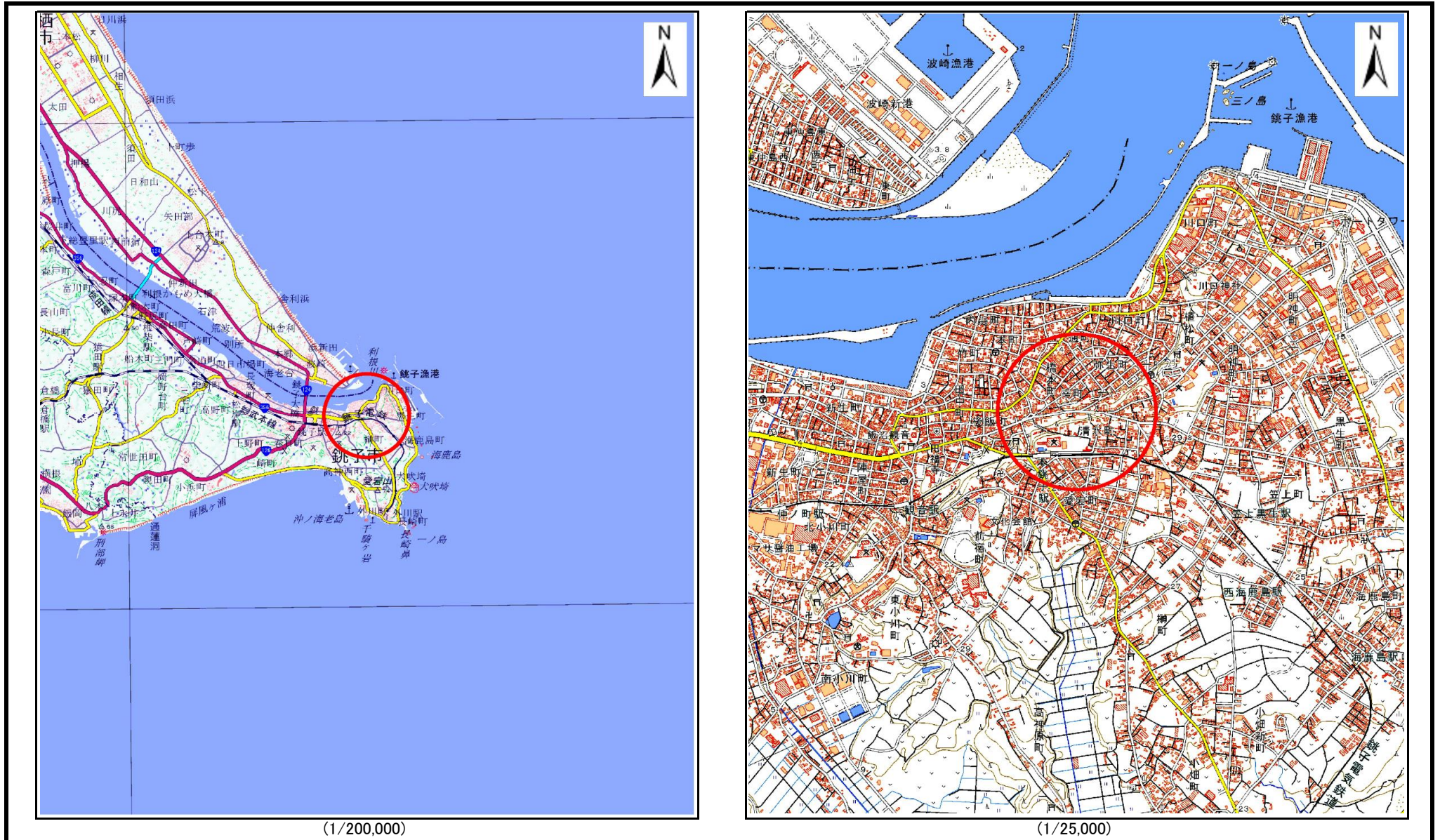


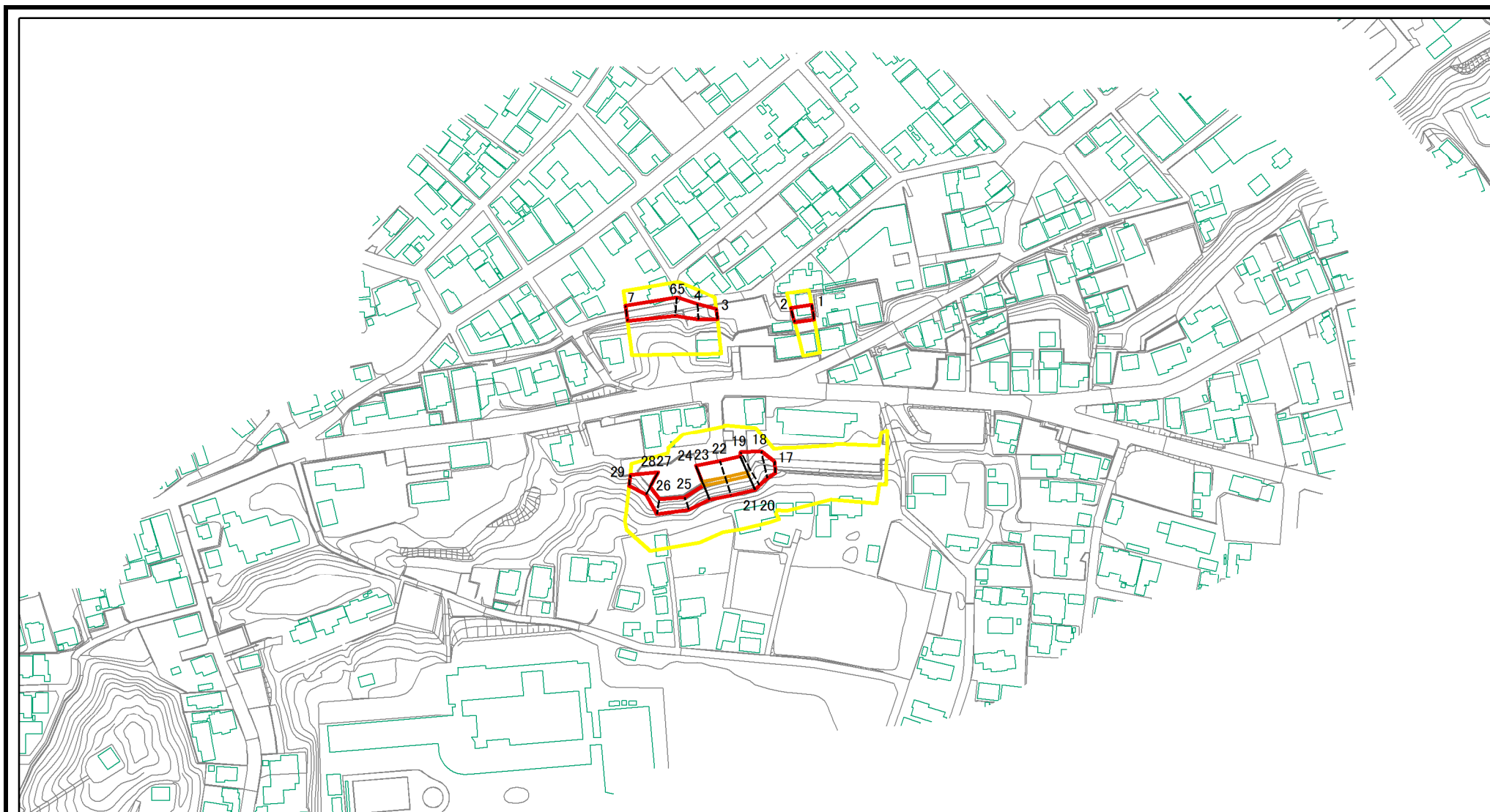
土砂災害警戒区域等の指定の告示に係る図書(様式1)



様式1(急) 土砂災害警戒区域・土砂災害特別警戒区域 位置図	自然現象の種類	急傾斜地の崩壊
	箇所番号	I-091K2090
	箇所名	清水町5
	所在地	銚子市清水町、幸町1丁目

測量法に基づく国土地理院長承認(複製)R 4JHf 116。本製品を複製する場合には、国土地理院の長の承認を得なければならない。

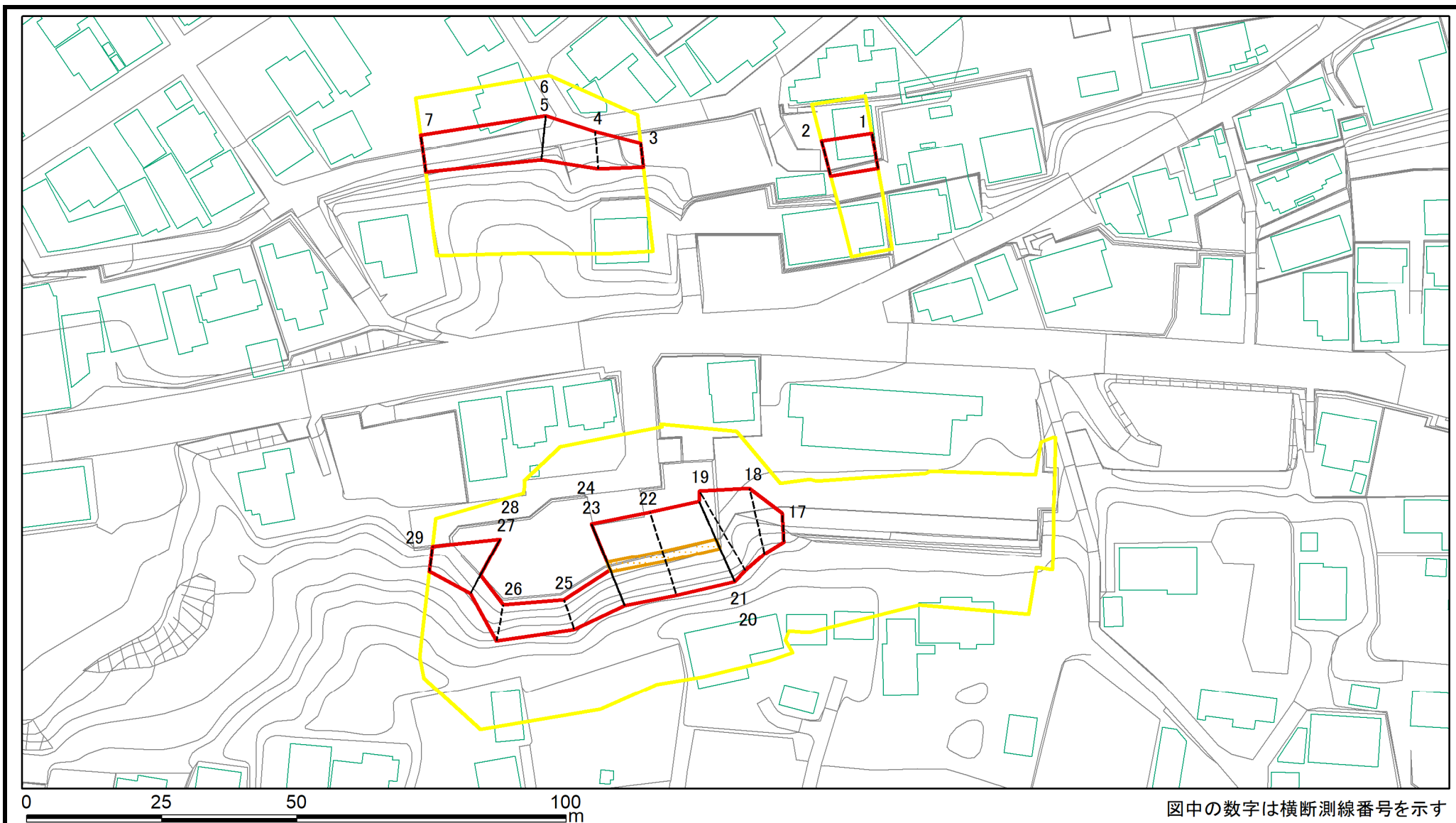
土砂災害警戒区域等の指定の告示に係る図書(様式2)



図中の数字は横断測線番号を示す

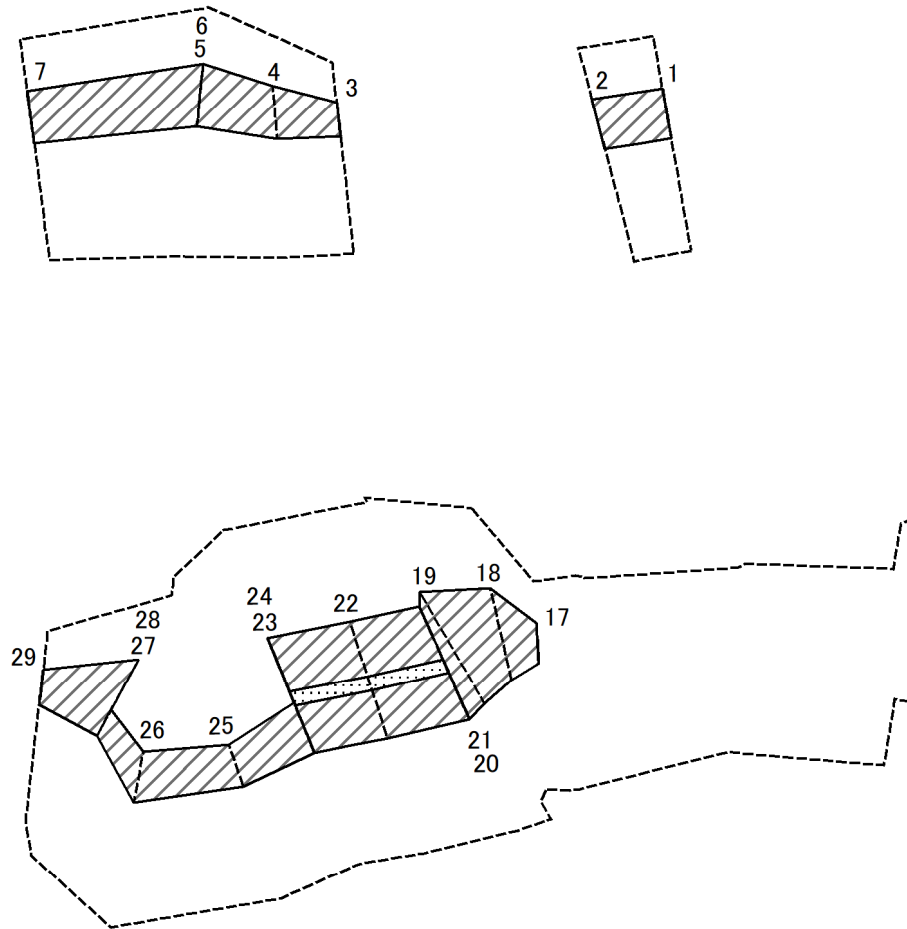
様式2(急) 土砂災害警戒区域・土砂災害特別警戒区域 区域図(その1)	土砂災害防止法施行令第二条の基準に該当する区域		N 縮尺 1:2,500	自然現象の種類	急傾斜地の崩壊	箇所番号	I-091K2090
	土砂災害防止法施行令第三条の基準に該当する区域			告示番号	千葉県告示第426号 千葉県告示第427号	箇所名	清水町5
	それ以外の区域			告示年月日	令和5年11月7日	所在地	銚子市清水町、幸町1丁目

土砂災害警戒区域等の指定の告示に係る図書(様式2)参考図



様式2(急) 土砂災害警戒区域・土砂災害特別警戒区域 区域図(参考図)	土砂災害防止法施行令第二条の基準に該当する区域		N 縮尺 1:1,000	自然現象の種類	急傾斜地の崩壊	箇所番号	I-091K2090
	土砂災害防止法施行令第三条の基準に該当する区域			告示番号	千葉県告示第426号 千葉県告示第427号	箇所名	清水町5
	それ以外の区域			告示年月日	令和5年11月7日	所在地	銚子市清水町、幸町1丁目

土砂災害警戒区域等の指定の告示に係る図書(様式2-1)



図中の数字は横断測線番号を示す

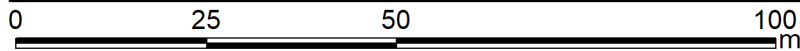
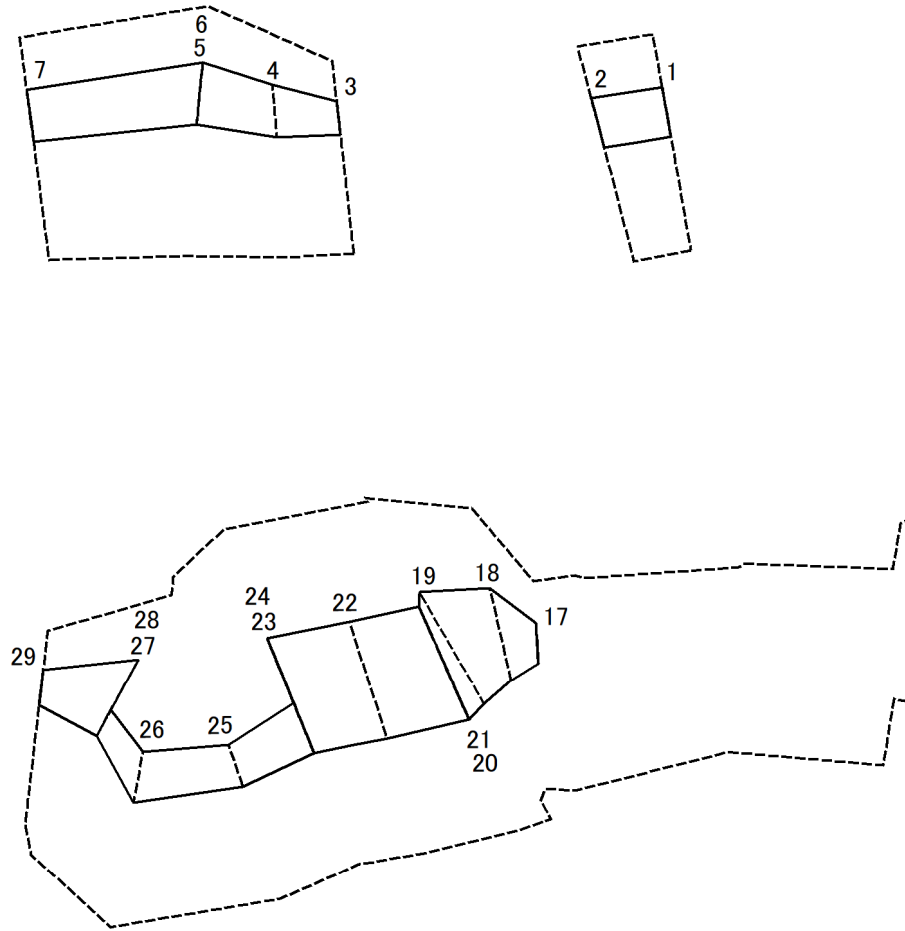
様式2-1(急)
土砂災害特別警戒区域の区域区分図
(急傾斜地の崩壊に伴う土石等の移動により
建築物の地上部に作用すると想定される力)
<力区分:移動>

土砂災害防止法施行令第二条の基準に該当する区域	
土砂災害防止法施行令第三条の基準に該当する区域	
それ以外の区域	

縮尺 1:1,000

自然現象の種類	急傾斜地の崩壊	箇所番号	I-091K2090
告示番号	千葉県告示第426号 千葉県告示第427号	箇所名	清水町5
告示年月日	令和5年11月7日	所在地	銚子市清水町、幸町1丁目

土砂災害警戒区域等の指定の告示に係る図書(様式2-2)



図中の数字は横断測線番号を示す

様式2-2(急)
土砂災害特別警戒区域の区域区分図
(急傾斜地の崩壊に伴う土石等の移動により
建築物の地上部に作用すると想定される力)
<力区分:堆積>

土砂災害防止法施行令第二条の基準に該当する区域	
土砂災害防止法施行令第三条の基準に該当する区域	
それ以外の区域	

N

縮尺
1:1,000

自然現象の種類	急傾斜地の崩壊	箇所番号	I-091K2090
告示番号	千葉県告示第426号 千葉県告示第427号	箇所名	清水町5
告示年月日	令和5年11月7日	所在地	銚子市清水町、幸町1丁目

土砂災害警戒区域等の指定の告示に係る図書(様式3)

横断測線の区間	土石等の移動により建築物の地上部に作用すると想定される力				土石等の堆積により建築物の地上部に作用すると想定される力			
	土石等の(移動)高さが1m以下の場合、土石等の移動による力が100kN/m ² を超える区域		それ以外の区域		土石等の堆積の高さが3mを超える区域		それ以外の区域	
	力の大きさのうち最大のもの (kN/m ²)	土石等の高さ (m)	力の大きさのうち最大のもの (kN/m ²)	土石等の高さ (m)	力の大きさのうち最大のもの (kN/m ²)	土石等の高さ (m)	力の大きさのうち最大のもの (kN/m ²)	土石等の高さ (m)
1 ~ 2	-	-	68.36	1.00	-	-	10.07	1.88
3 ~ 4	-	-	69.81	1.00	-	-	9.70	1.81
4 ~ 5	-	-	73.23	1.00	-	-	9.59	1.79
6 ~ 7	-	-	73.23	1.00	-	-	9.70	1.81
8 ~ 9	-	-	-	-	-	-	-	-
9 ~ 10	-	-	-	-	-	-	-	-
10 ~ 11	-	-	-	-	-	-	-	-
11 ~ 12	-	-	-	-	-	-	-	-
12 ~ 13	-	-	-	-	-	-	-	-
13 ~ 14	-	-	-	-	-	-	-	-
14 ~ 15	-	-	-	-	-	-	-	-
15 ~ 16	-	-	-	-	-	-	-	-
17 ~ 18	-	-	90.44	1.00	-	-	9.07	1.70
18 ~ 19	-	-	99.48	1.00	-	-	10.92	2.04
19 ~ 20	-	-	100.00	1.00	-	-	12.05	2.25
21 ~ 22	106.67	1.00	100.00	1.00	-	-	9.52	1.78
22 ~ 23	107.03	1.00	100.00	1.00	-	-	9.53	1.78
24 ~ 25	-	-	100.00	1.00	-	-	12.38	2.31
25 ~ 26	-	-	96.52	1.00	-	-	12.38	2.31
26 ~ 27	-	-	96.13	1.00	-	-	8.99	1.68
28 ~ 29	-	-	81.81	1.00	-	-	9.43	1.76
~								
~								
~								
~								
~								
~								
~								
~								
~								
~								
~								
~								
~								
~								

様式3(急) 建築物の構造の規制に必要な衝撃に関する事項	自然現象の種類	急傾斜地の崩壊	箇所番号	I -091K2090
	告示番号	千葉県告示第426号 千葉県告示第427号	箇所名	清水町5
	告示年月日	令和5年11月7日	所在地	銚子市清水町、幸町1丁目