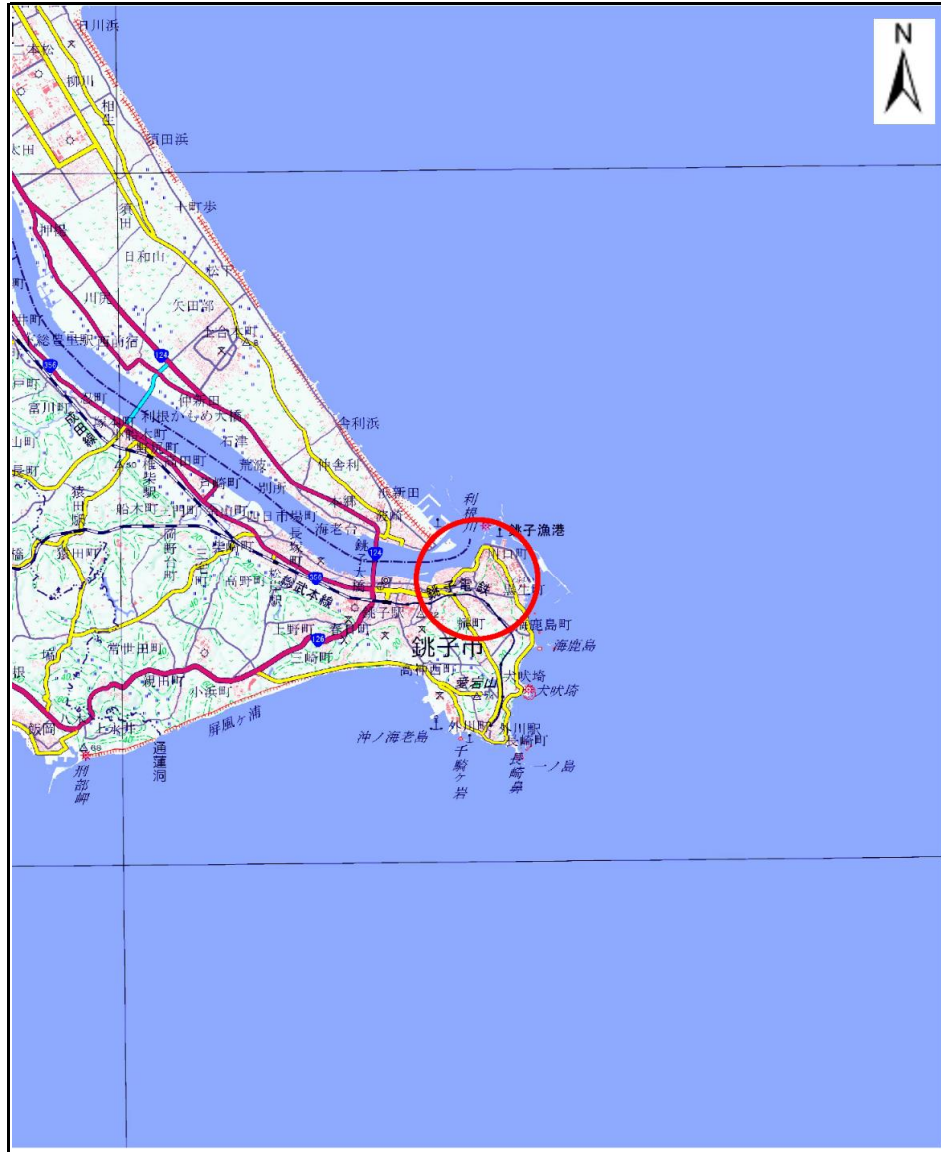
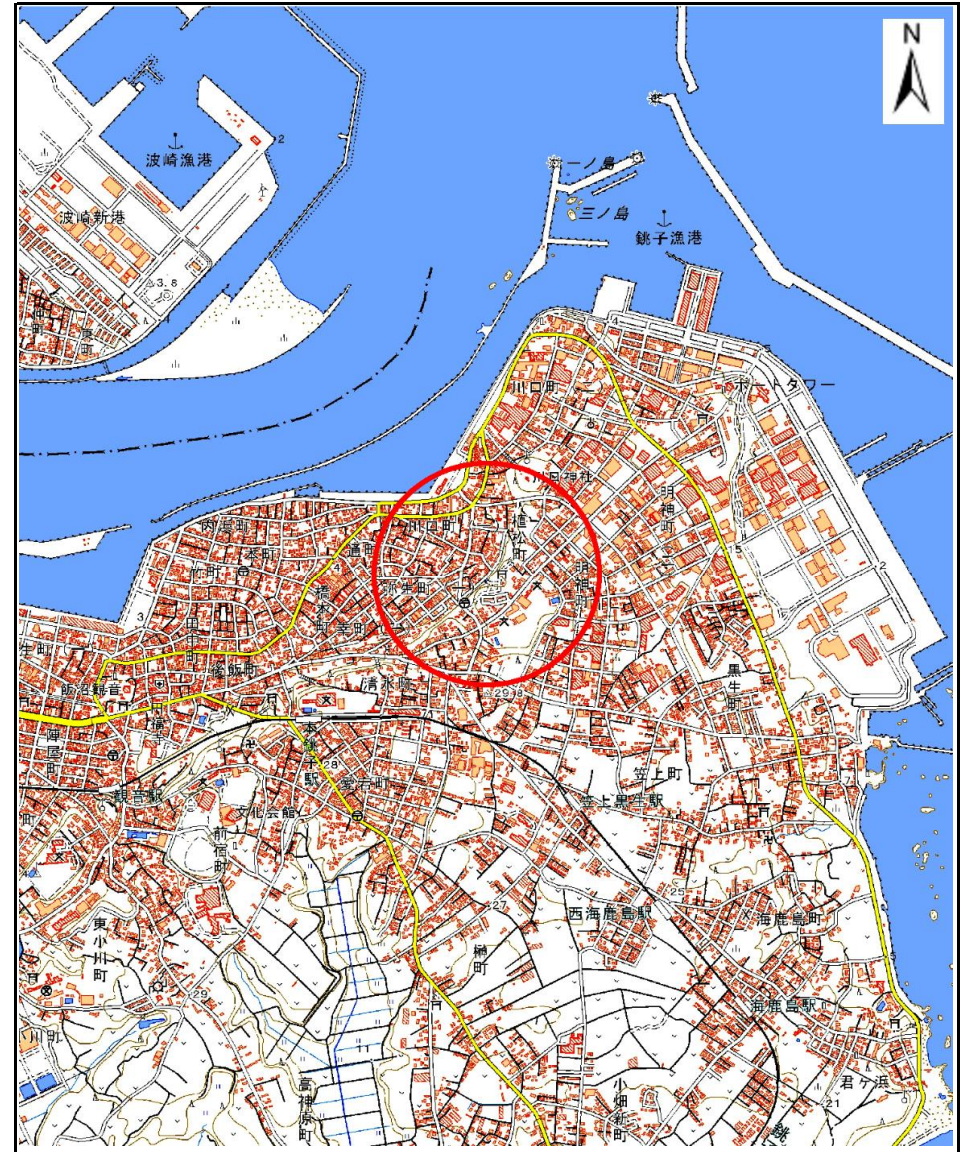


土砂災害警戒区域等の指定の告示に係る図書(様式1)



(1/200,000)



(1/25,000)

様式1(急)

土砂災害警戒区域・土砂災害特別警戒区域
位置図

自然現象の種類

急傾斜地の崩壊

箇所番号

I-091K2075

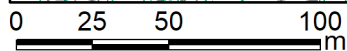
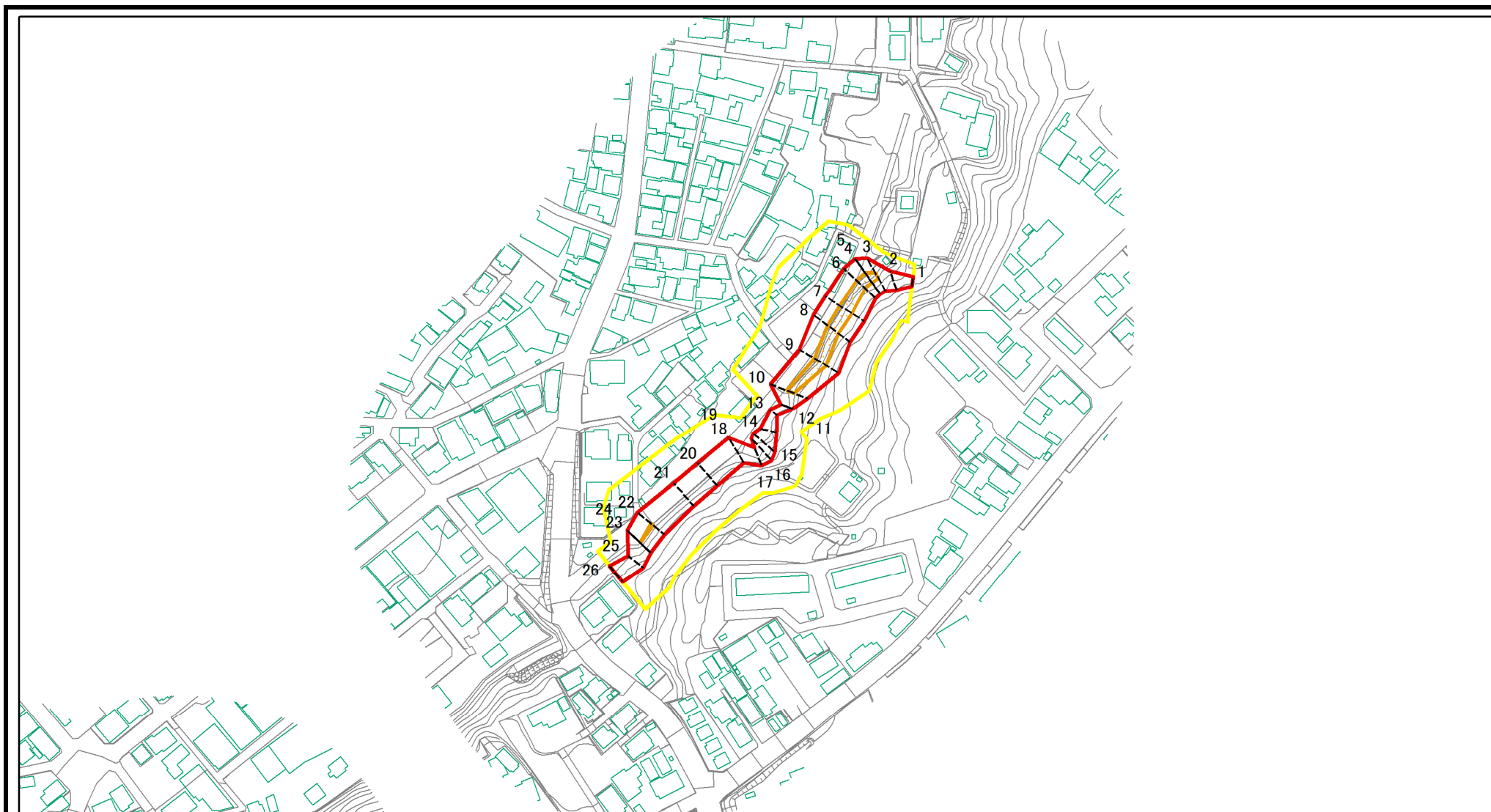
箇所名

植松町1

所在地

銚子市植松町、川口町1丁目

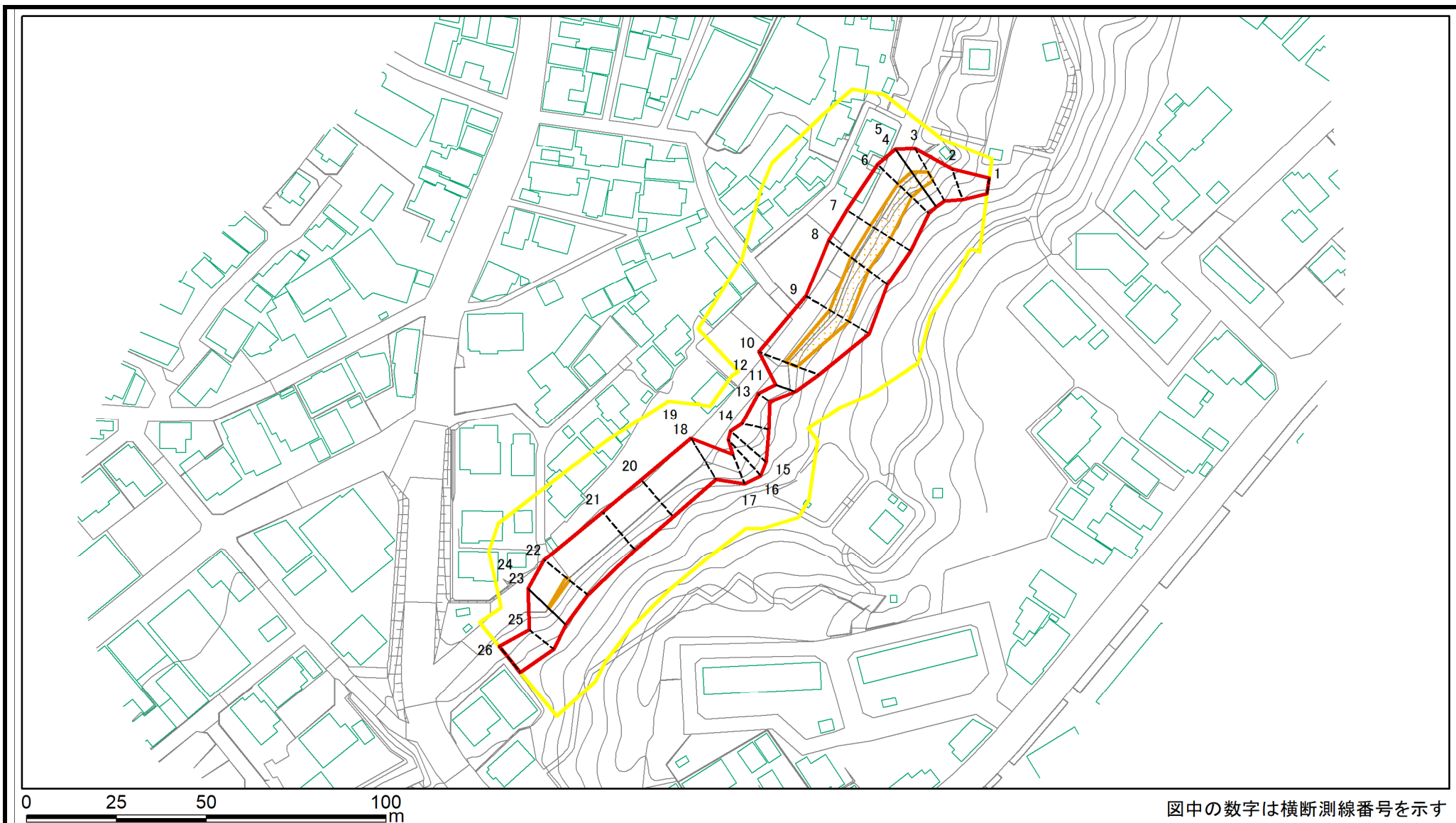
土砂災害警戒区域等の指定の告示に係る図書(様式2)



図中の数字は横断測線番号を示す

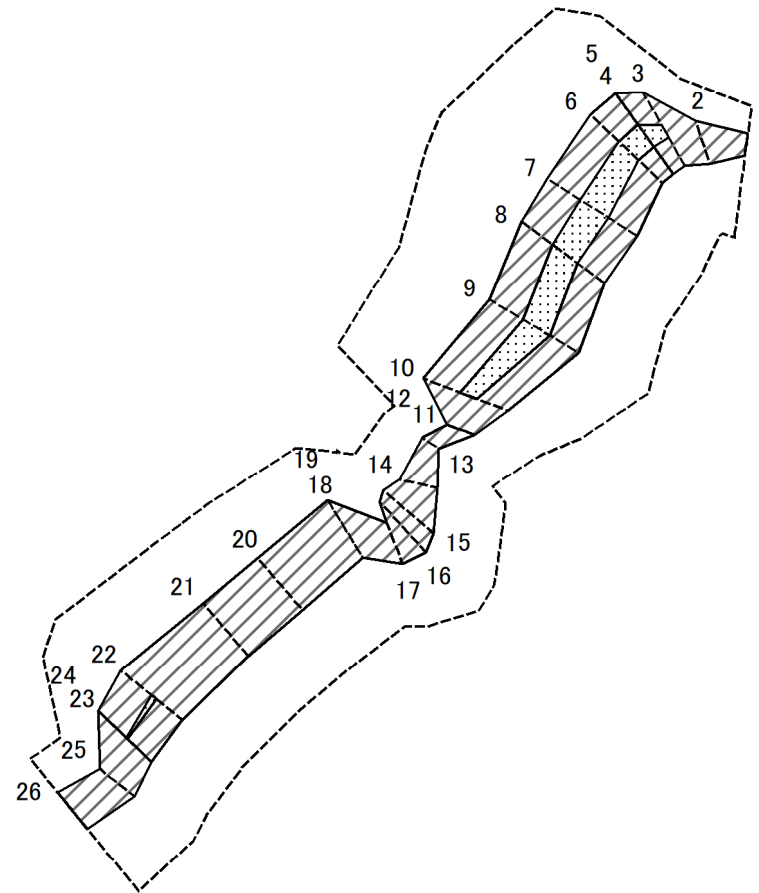
様式2(急) 土砂災害警戒区域・土砂災害特別警戒区域 区域図(その1)	土砂災害防止法施行令第二条の基準に該当する区域		N 縮尺 1:2,500	自然現象の種類	急傾斜地の崩壊	箇所番号	I-091K2075
	土砂災害防止法施行令第三条の基準に該当する区域			告示番号	千葉県告示第426号 千葉県告示第427号	箇所名	植松町1
	土砂等の(移動)高さが1m以下の場合、土砂等の移動による力が100kN/m ² を超える区域			告示年月日	令和5年11月7日	所在地	銚子市植松町、川口町1丁目
	土砂等の堆積の高さが3mを超える区域						
それ以外の区域							

土砂災害警戒区域等の指定の告示に係る図書(様式2)参考図



様式2(急) 土砂災害警戒区域・土砂災害特別警戒区域 区域図(参考図)	土砂災害防止法施行令第二条の基準に該当する区域		N 縮尺 1:1,000	自然現象の種類	急傾斜地の崩壊	箇所番号	I-091K2075
	土砂災害防止法施行令第三条の基準に該当する区域			告示番号	千葉県告示第426号 千葉県告示第427号	箇所名	植松町1
	土砂等の(移動)高さが1m以下の場合、土砂等の移動による力が100kN/m ² を超える区域			告示年月日	令和5年11月7日	所在地	銚子市植松町、川口町1丁目
	土砂等の堆積の高さが3mを超える区域						
	それ以外の区域						

土砂災害警戒区域等の指定の告示に係る図書(様式2-1)



図中の数字は横断測線番号を示す

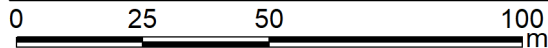
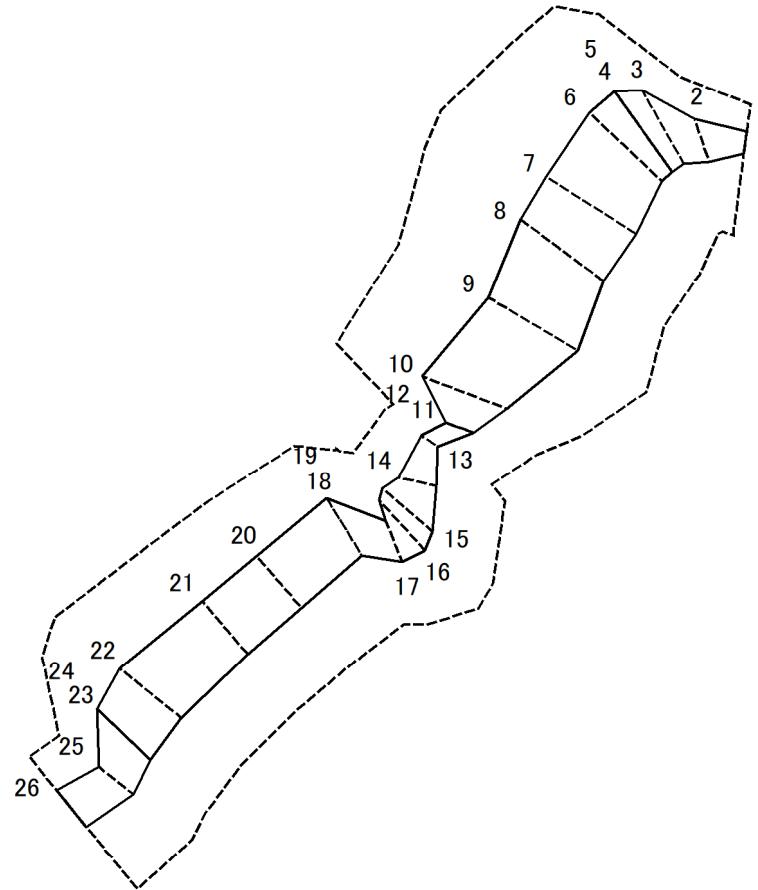
様式2-1(急)
土砂災害特別警戒区域の区域区分図
(急傾斜地の崩壊に伴う土石等の移動により
建築物の地上部に作用すると想定される力)
<力区分:移動>

土砂災害防止法施行令第二条の基準に該当する区域	
土砂災害防止法施行令第三条の基準に該当する区域	
それ以外の区域	

N
縮尺
1:1,000

自然現象の種類	急傾斜地の崩壊	箇所番号	I-091K2075
告示番号	千葉県告示第426号 千葉県告示第427号	箇所名	植松町1
告示年月日	令和5年11月7日	所在地	銚子市植松町、川口町1丁目

土砂災害警戒区域等の指定の告示に係る図書(様式2-2)



図中の数字は横断測線番号を示す

様式2-2(急)
土砂災害特別警戒区域の区域区分図
(急傾斜地の崩壊に伴う土石等の移動により
建築物の地上部に作用すると想定される力)
<力区分:堆積>

土砂災害防止法施行令第二条の基準に該当する区域		N 縮尺 1:1,000	自然現象 の種類	急傾斜地の崩壊	箇所番号	I-091K2075
土砂災害防止法 施行令第三条の 基準に該当する 区域			告示番号	千葉県告示第426号 千葉県告示第427号	箇所名	植松町1
それ以外の区域			告示年月日	令和5年11月7日	所在地	銚子市植松町、川口町1丁目

土砂災害警戒区域等の指定の告示に係る図書(様式3)

横断測線の区間	土石等の移動により建築物の地上部に作用すると想定される力				土石等の堆積により建築物の地上部に作用すると想定される力				横断測線の区間	土石等の移動により建築物の地上部に作用すると想定される力				土石等の堆積により建築物の地上部に作用すると想定される力			
	土石等の(移動)高さが1m以下の場合、土石等の移動による力が100kN/m ² を超える区域		それ以外の区域		土石等の堆積の高さが3mを超える区域		それ以外の区域			土石等の(移動)高さが1m以下の場合、土石等の移動による力が100kN/m ² を超える区域		それ以外の区域		土石等の堆積の高さが3mを超える区域		それ以外の区域	
	力の大きさのうち最大のもの(kN/m ²)	土石等の高さ(m)	力の大きさのうち最大のもの(kN/m ²)	土石等の高さ(m)	力の大きさのうち最大のもの(kN/m ²)	土石等の高さ(m)	力の大きさのうち最大のもの(kN/m ²)	土石等の高さ(m)		力の大きさのうち最大のもの(kN/m ²)	土石等の高さ(m)	力の大きさのうち最大のもの(kN/m ²)	土石等の高さ(m)	力の大きさのうち最大のもの(kN/m ²)	土石等の高さ(m)	力の大きさのうち最大のもの(kN/m ²)	土石等の高さ(m)
1 ~ 2	-	-	78.39	1.00	-	-	10.08	1.88	~								
2 ~ 3	-	-	100.00	1.00	-	-	12.65	2.36	~								
3 ~ 4	118.49	1.00	100.00	1.00	-	-	12.68	2.37	~								
5 ~ 6	118.49	1.00	100.00	1.00	-	-	12.68	2.37	~								
6 ~ 7	122.44	1.00	100.00	1.00	-	-	13.20	2.47	~								
7 ~ 8	122.44	1.00	100.00	1.00	-	-	13.20	2.47	~								
8 ~ 9	120.91	1.00	100.00	1.00	-	-	13.13	2.45	~								
9 ~ 10	120.15	1.00	100.00	1.00	-	-	12.60	2.35	~								
10 ~ 11	-	-	100.00	1.00	-	-	12.60	2.35	~								
12 ~ 13	-	-	51.62	1.00	-	-	12.56	2.35	~								
13 ~ 14	-	-	65.70	1.00	-	-	12.56	2.35	~								
14 ~ 15	-	-	94.89	1.00	-	-	11.47	2.14	~								
15 ~ 16	-	-	97.04	1.00	-	-	12.45	2.33	~								
16 ~ 17	-	-	97.04	1.00	-	-	15.31	2.86	~								
17 ~ 18	-	-	95.97	1.00	-	-	15.31	2.86	~								
19 ~ 20	-	-	97.14	1.00	-	-	10.33	1.93	~								
20 ~ 21	-	-	97.58	1.00	-	-	10.48	1.96	~								
21 ~ 22	-	-	100.00	1.00	-	-	12.96	2.42	~								
22 ~ 23	104.84	1.00	100.00	1.00	-	-	12.96	2.42	~								
24 ~ 25	-	-	100.00	1.00	-	-	12.90	2.41	~								
25 ~ 26	-	-	79.61	1.00	-	-	10.61	1.98	~								
~									~								
~									~								
~									~								
~									~								
~									~								
~									~								

様式3(急) 建築物の構造の規制に必要な衝撃に関する事項	自然現象の種類	急傾斜地の崩壊	箇所番号	I -091K2075
	告示番号	千葉県告示第426号 千葉県告示第427号	箇所名	植松町1
	告示年月日	令和5年11月7日	所在地	銚子市植松町、川口町1丁目