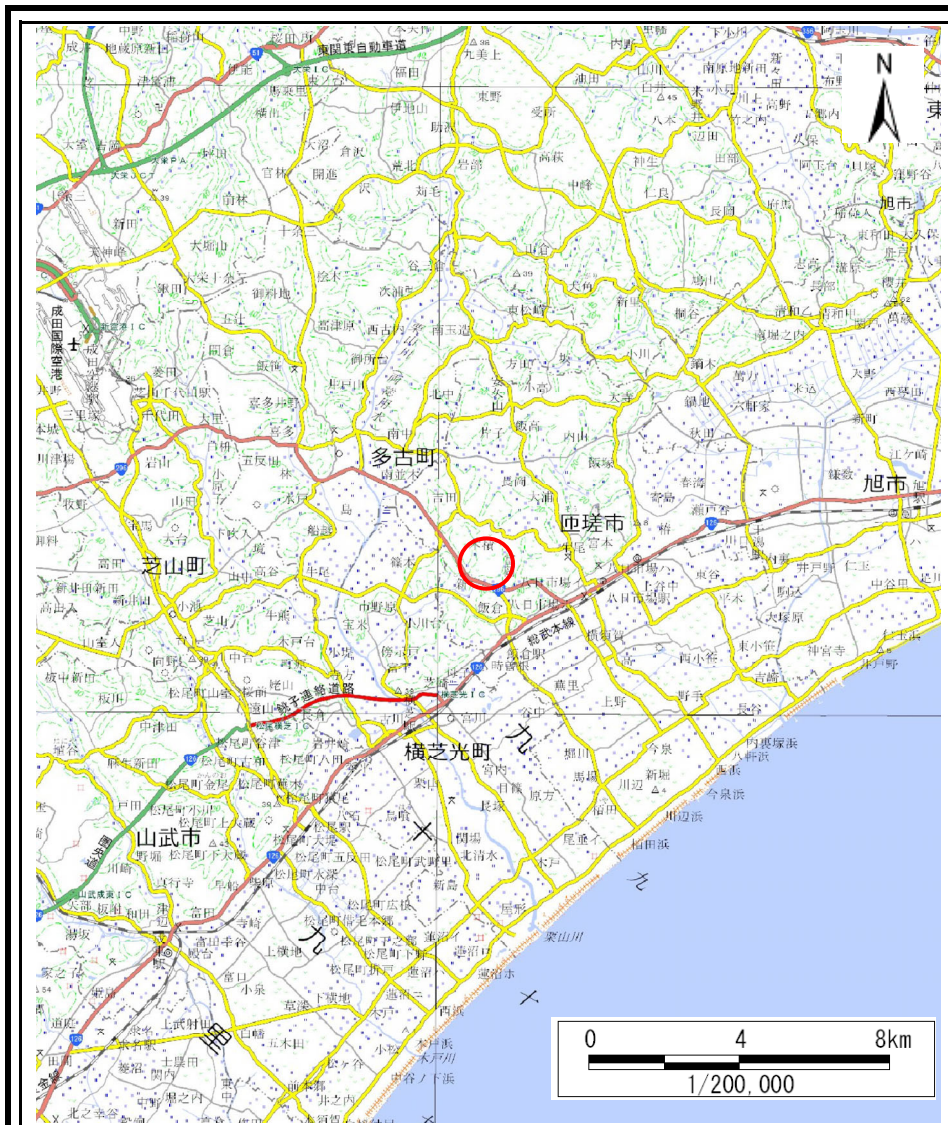
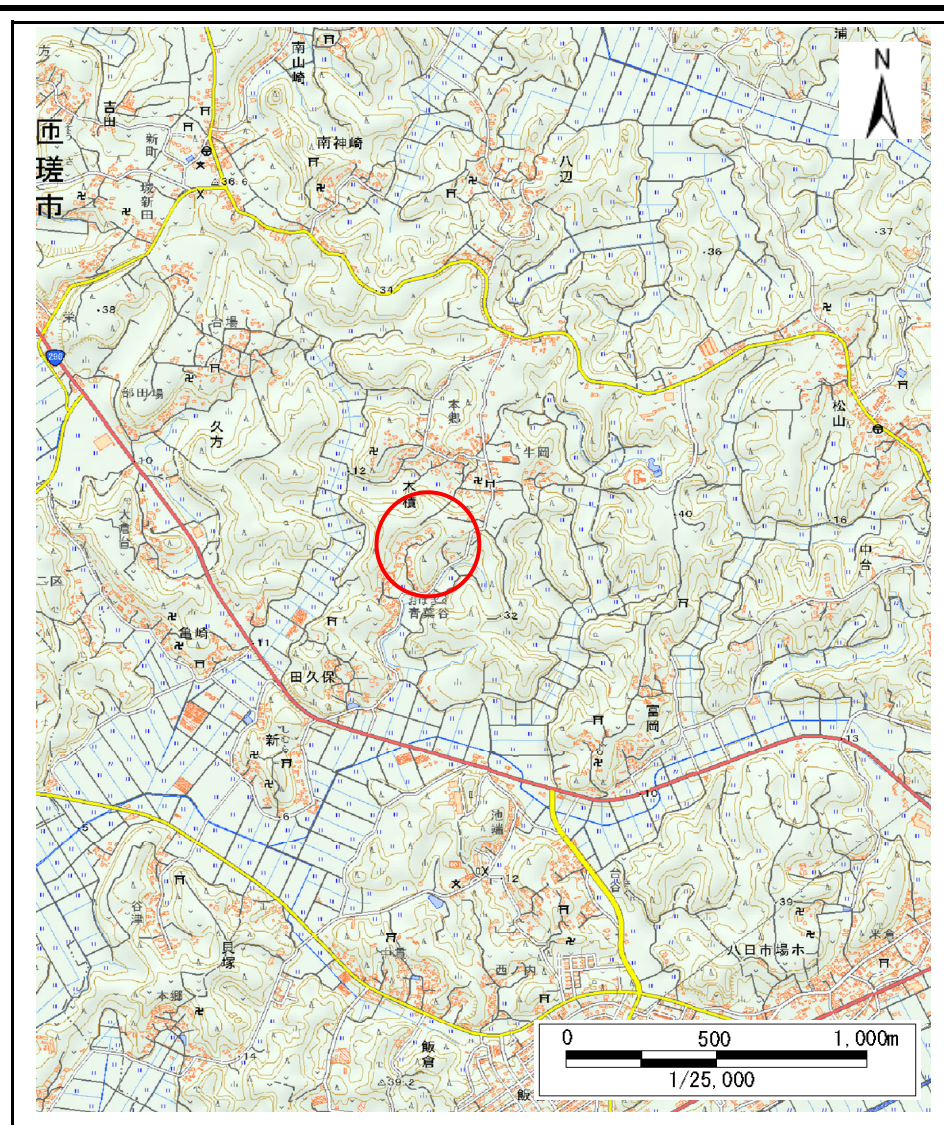


土砂災害警戒区域等の指定の告示に係る図書(様式1)



(1/200,000)

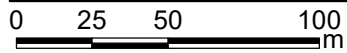
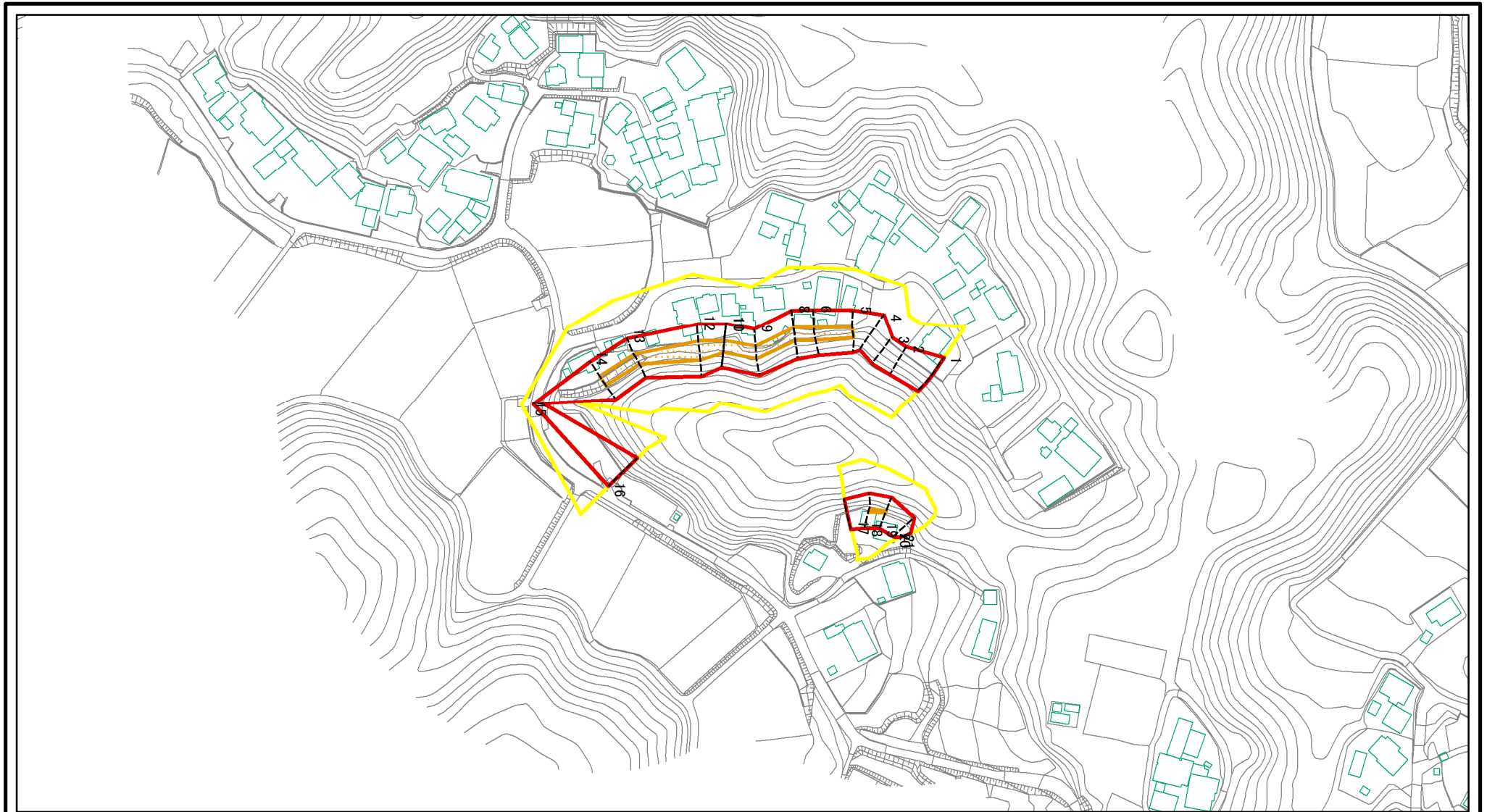


(1/25,000)

様式1(急)
土砂災害警戒区域・土砂災害特別警戒区域
位置図

自然現象の種類	急傾斜地の崩壊
箇所番号	I-082K2175
箇所名	木積7
所在地	匝瑳市木積

土砂災害警戒区域等の指定の告示に係る図書(様式2)



図中の数字は横断測線番号を示す

様式2(急)

土砂災害警戒区域・土砂災害特別警戒区域
区域図(その1)

土砂災害防止法施行令第二条の基準に該当する区域



自然現象
の種類

急傾斜地の崩壊

箇所番号

I-082K2175

土砂災害防止法
施行令第三条の
基準に該当する
区域



告示番号

箇所名

木積7

土砂等の(移動)高さが1m以下の場合、
土砂等の移動による力が100kN/mを超える区域
土砂等の堆積の高さが3mを超える区域
それ以外の区域



縮尺

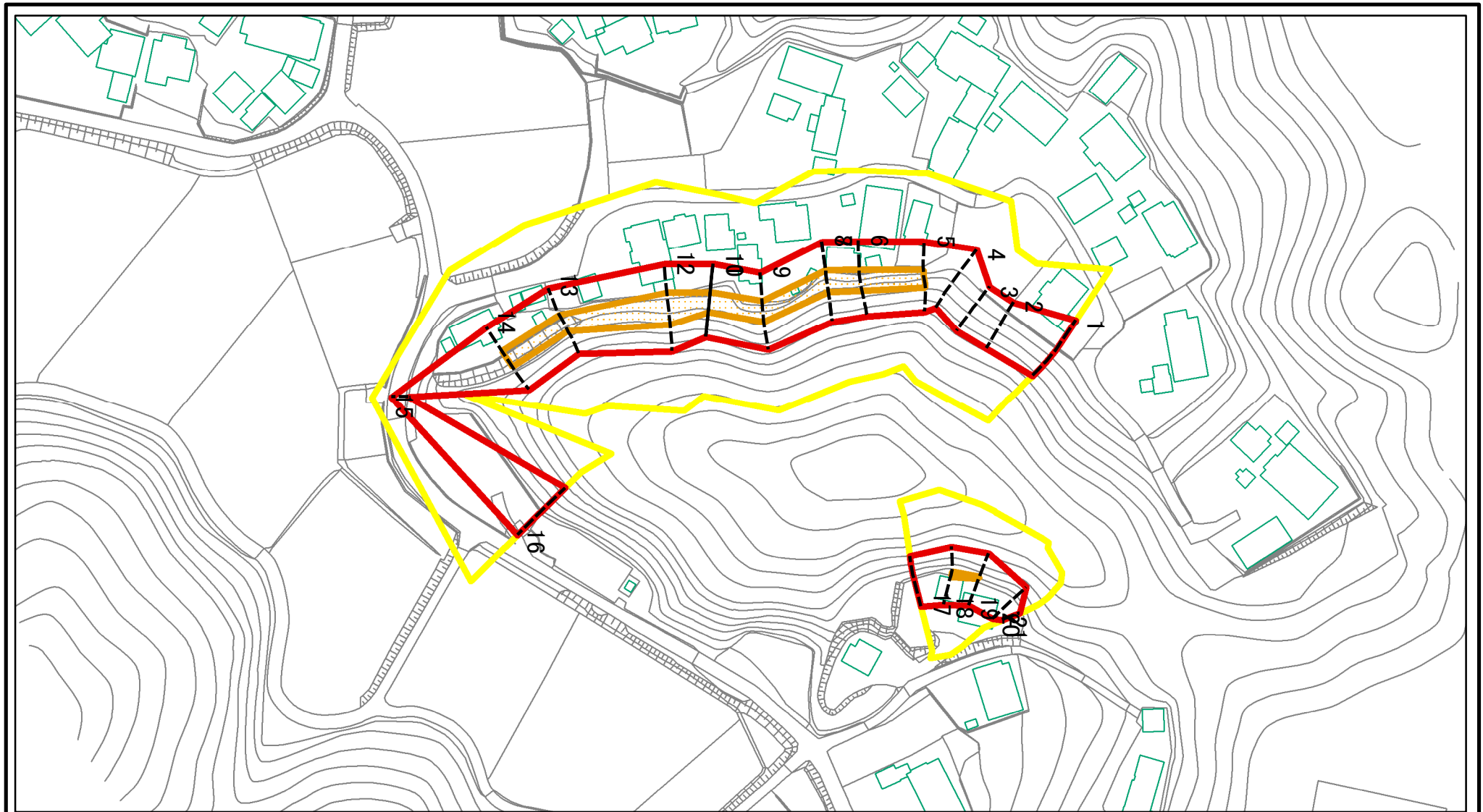
告示年月日

所在地

匠瑳市木積

1:2,500

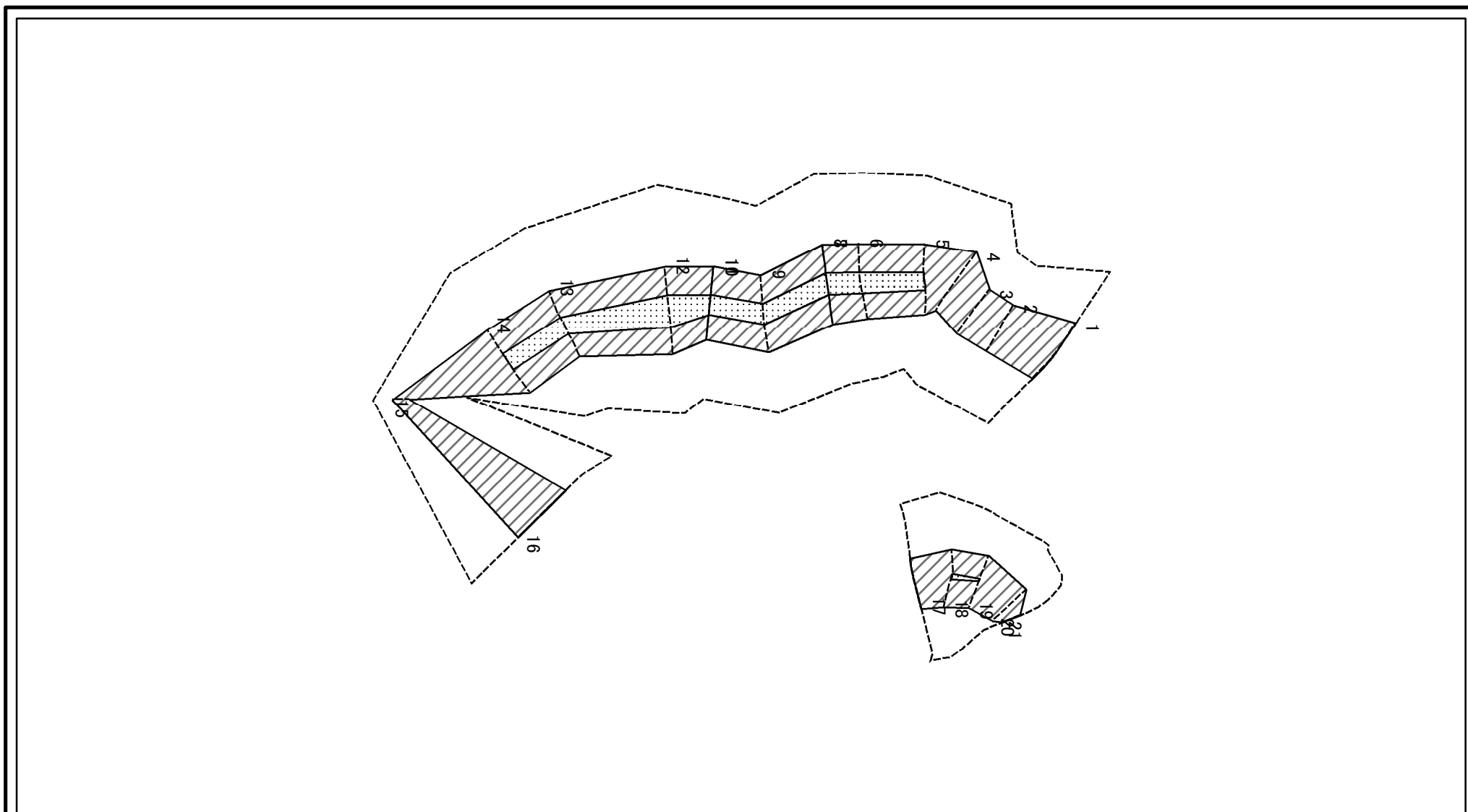
土砂災害警戒区域等の指定の告示に係る図書(様式2)参考図



図中の数字は横断測線番号を示す

様式2(急) 土砂災害警戒区域・土砂災害特別警戒区域 区域図(参考図)	土砂災害防止法施行令第二条の基準に該当する区域		自然現象の種類 急傾斜地の崩壊 告示番号 告示年月日	箇所番号	I-082K2175	
	土砂災害防止法施行令第三条の基準に該当する区域			縮尺	箇所名	木積7
	それ以外の区域			1:1,500	所在地	匠瑳市木積

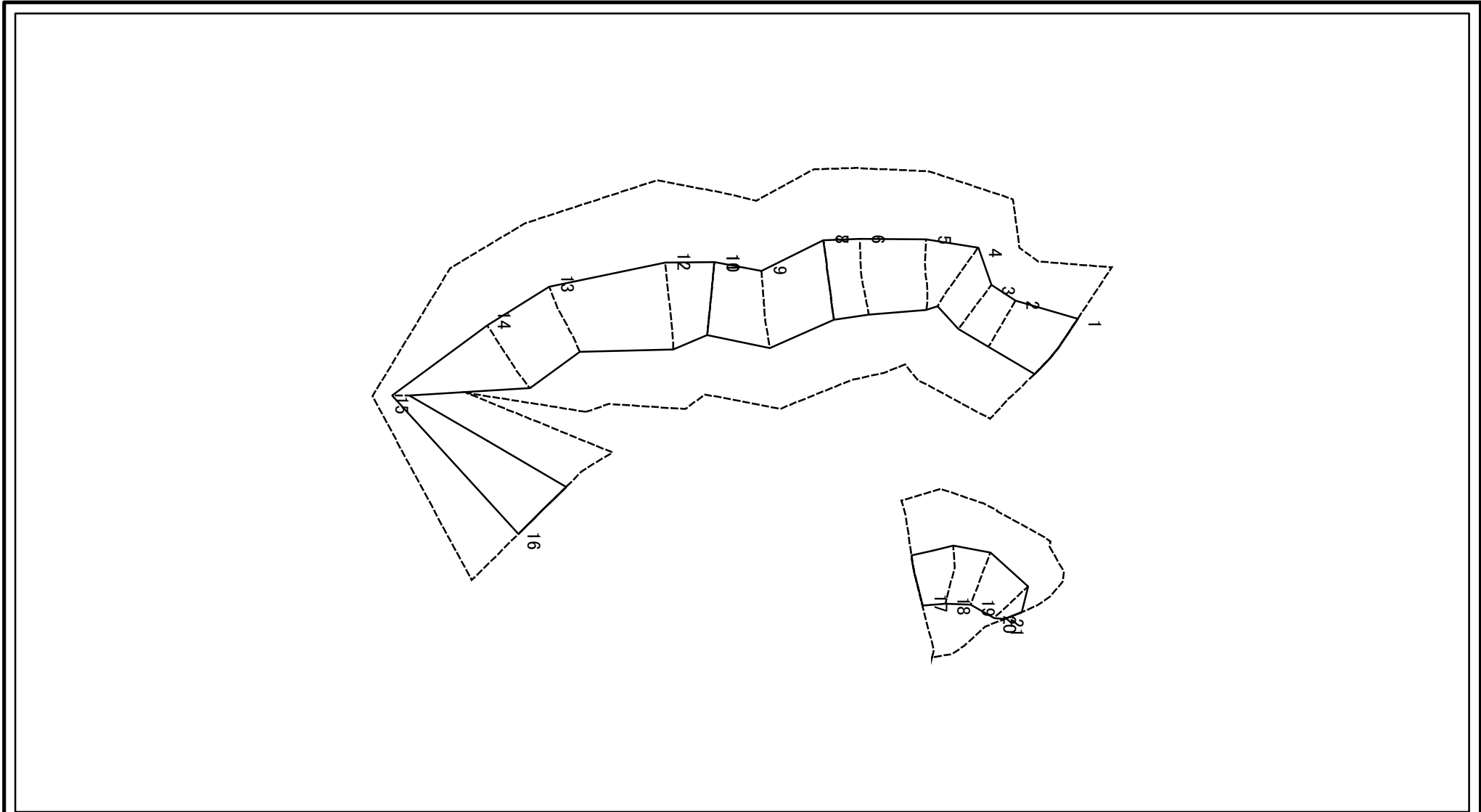
土砂災害警戒区域等の指定の告示に係る図書(様式2-1)



図中の数字は横断測線番号を示す

様式2-1(急) 土砂災害特別警戒区域の区域区分図 (急傾斜地の崩壊に伴う土石等の移動 により建築物の地上部に作用すると想定 される力)〈力区分:移動〉	土砂災害防止法施行令第二条の基準に該当する区域		自然現象 の種類 急傾斜地の崩壊 告示番号 告示年月日	箇所番号	I-082K2175	
	土砂災害防止法 施行令第三条の 基準に該当する 区域	土石等の(移動)高さが1m以下の場合、 土石等の移動による力が100kN/mを超える区域 以外の区域		 	箇所名	木積7
	縮尺	1:1,500		所在地	匝瑳市木積	

土砂災害警戒区域等の指定の告示に係る図書(様式2-2)



図中の数字は横断測線番号を示す

様式2-2(急) 土砂災害特別警戒区域の区域区分図 (急傾斜地の崩壊に伴う土石などの堆積により建築物の地上部に作用すると想定される力)〈力区分:堆積〉	土砂災害防止法施行令第二条の基準に該当する区域			自然現象の種類 急傾斜地の崩壊 告示番号 告示年月日	箇所番号	I-082K2175	
	土砂災害防止法施行令第三条の基準に該当する区域	土石等の堆積の高さが3mを超える区域			縮尺	箇所名	木積7
		それ以外の区域			1:1,500	所在地	匝瑳市木積

土砂災害警戒区域等の指定の告示に係る図書(様式3)(案)

横断測線の区間	土石等の移動により建築物の地上部に作用すると想定される力				土石等の堆積により建築物の地上部に作用すると想定される力				横断測線の区間	土石等の移動により建築物の地上部に作用すると想定される力				土石等の堆積により建築物の地上部に作用すると想定される力			
	土石等の(移動)高さが1m以下の場合、土石等の移動による力が100kN/m ² を超える区域		それ以外の区域		土石等の堆積の高さが3mを超える区域		それ以外の区域			土石等の(移動)高さが1m以下の場合、土石等の移動による力が100kN/m ² を超える区域		それ以外の区域		土石等の堆積の高さが3mを超える区域		それ以外の区域	
	力の大きさのうち最大のもの(kN/m ²)	土石等の高さ(m)	力の大きさのうち最大のもの(kN/m ²)	土石等の高さ(m)	力の大きさのうち最大のもの(kN/m ²)	土石等の高さ(m)	力の大きさのうち最大のもの(kN/m ²)	土石等の高さ(m)		力の大きさのうち最大のもの(kN/m ²)	土石等の高さ(m)	力の大きさのうち最大のもの(kN/m ²)	土石等の高さ(m)	力の大きさのうち最大のもの(kN/m ²)	土石等の高さ(m)	力の大きさのうち最大のもの(kN/m ²)	土石等の高さ(m)
1 ~ 2	-	-	100.00	1.00	-	-	11.19	2.09	~								
2 ~ 3	-	-	96.15	1.00	-	-	9.13	1.71	~								
3 ~ 4	-	-	99.55	1.00	-	-	10.48	1.96	~								
4 ~ 5	-	-	100.00	1.00	-	-	12.05	2.25	~								
5 ~ 6	117.68	1.00	100.00	1.00	-	-	12.05	2.25	~								
6 ~ 7	117.68	1.00	100.00	1.00	-	-	11.71	2.19	~								
7 ~ 8	-	-	-	-	-	-	-	-	~								
8 ~ 9	115.96	1.00	100.00	1.00	-	-	11.40	2.13	~								
9 ~ 10	116.95	1.00	100.00	1.00	-	-	11.89	2.22	~								
10 ~ 11	-	-	-	-	-	-	-	-	~								
11 ~ 12	123.87	1.00	100.00	1.00	-	-	11.89	2.22	~								
12 ~ 13	123.87	1.00	100.00	1.00	-	-	11.83	2.21	~								
13 ~ 14	115.63	1.00	100.00	1.00	-	-	11.83	2.21	~								
14 ~ 15	-	-	100.00	1.00	-	-	11.36	2.12	~								
15 ~ 16	-	-	100.00	1.00	-	-	12.19	2.28	~								
17 ~ 18	-	-	100.00	1.00	-	-	12.77	2.39	~								
18 ~ 19	105.60	1.00	100.00	1.00	-	-	12.17	2.27	~								
19 ~ 20	-	-	100.00	1.00	-	-	12.17	2.27	~								
20 ~ 21	-	-	92.01	1.00	-	-	9.46	1.77	~								
~									~								
~									~								
~									~								
~									~								
~									~								
~									~								
~									~								

様式3(急) 建築物の構造の規制に必要な衝撃に関する事項	自然現象の種類	急傾斜地の崩壊	箇所番号	I-082K2175
	告示番号		箇所名	木積7
	告示年月日		所在地	匠瑛市木積