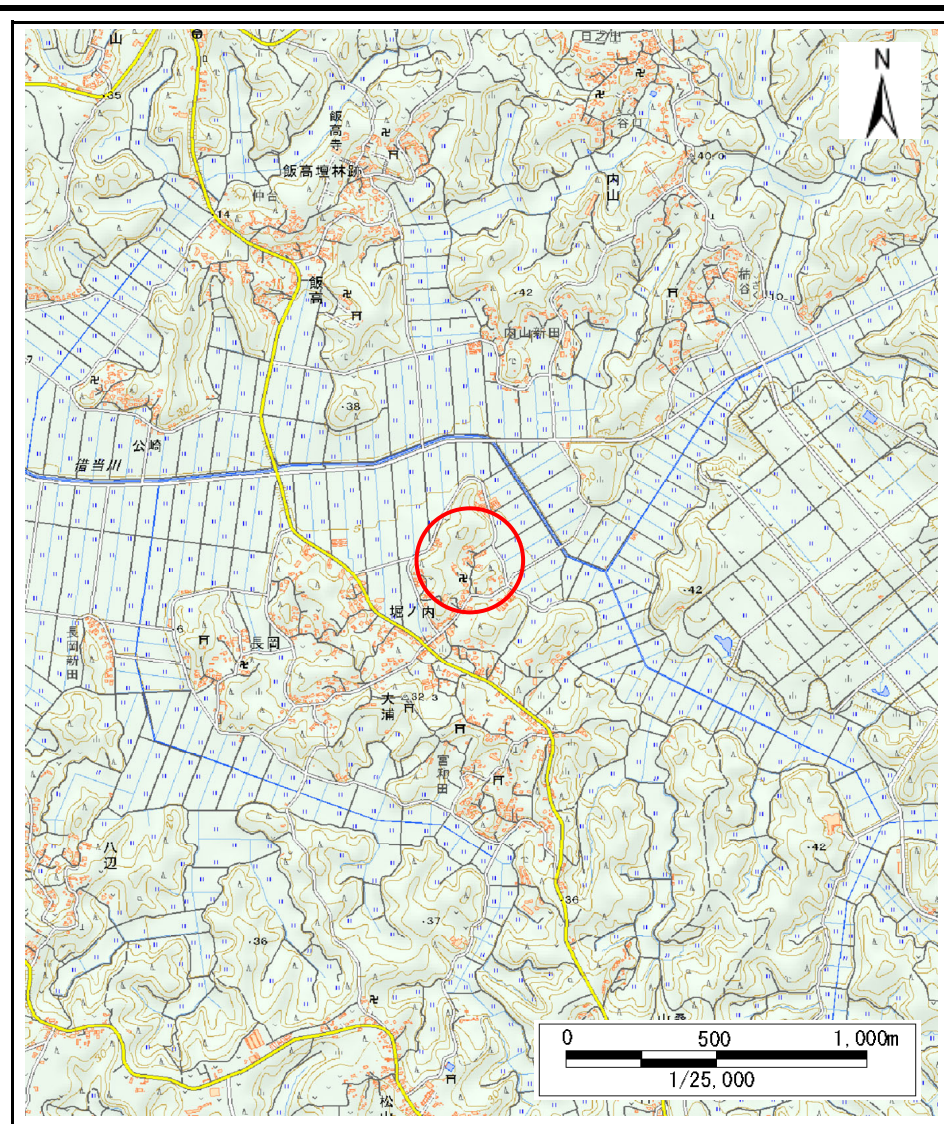
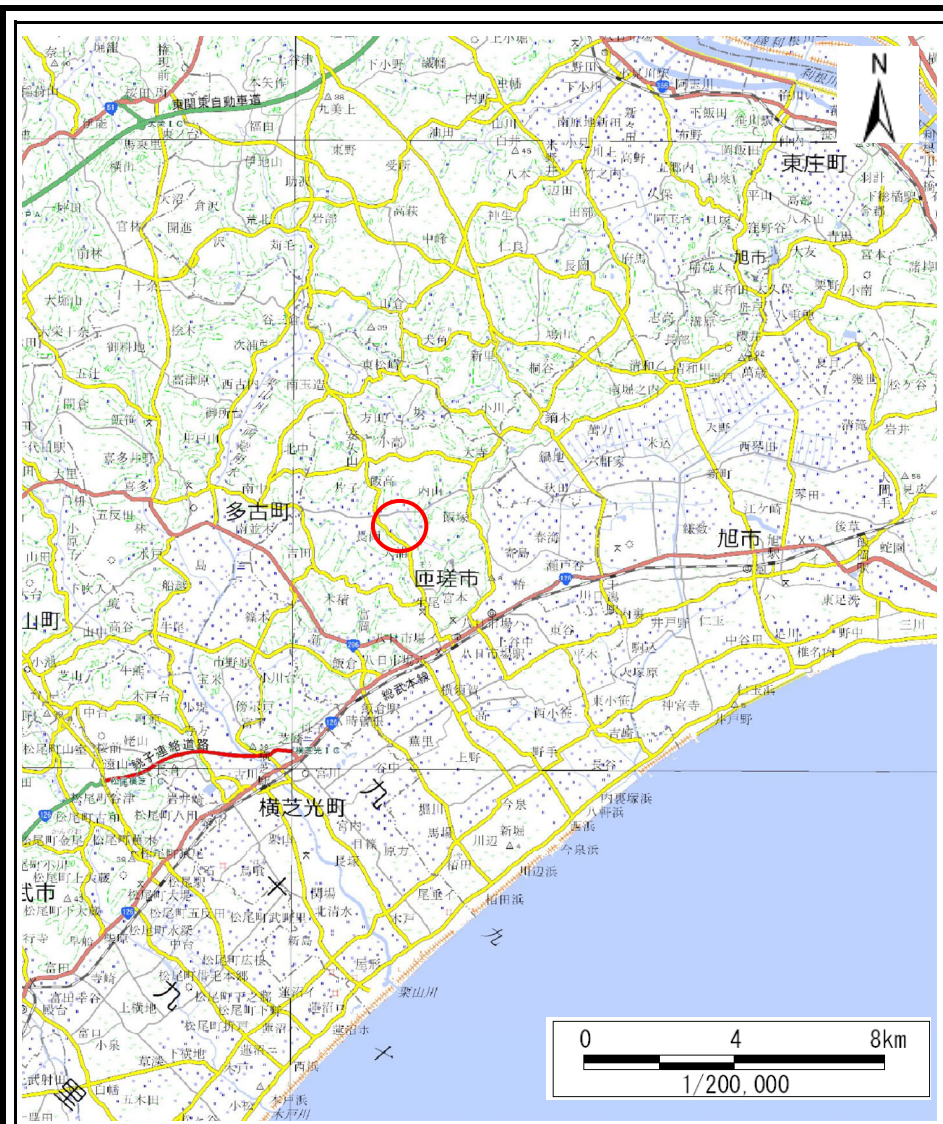


# 土砂災害警戒区域等の指定の告示に係る図書(様式1)

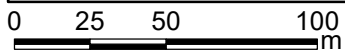
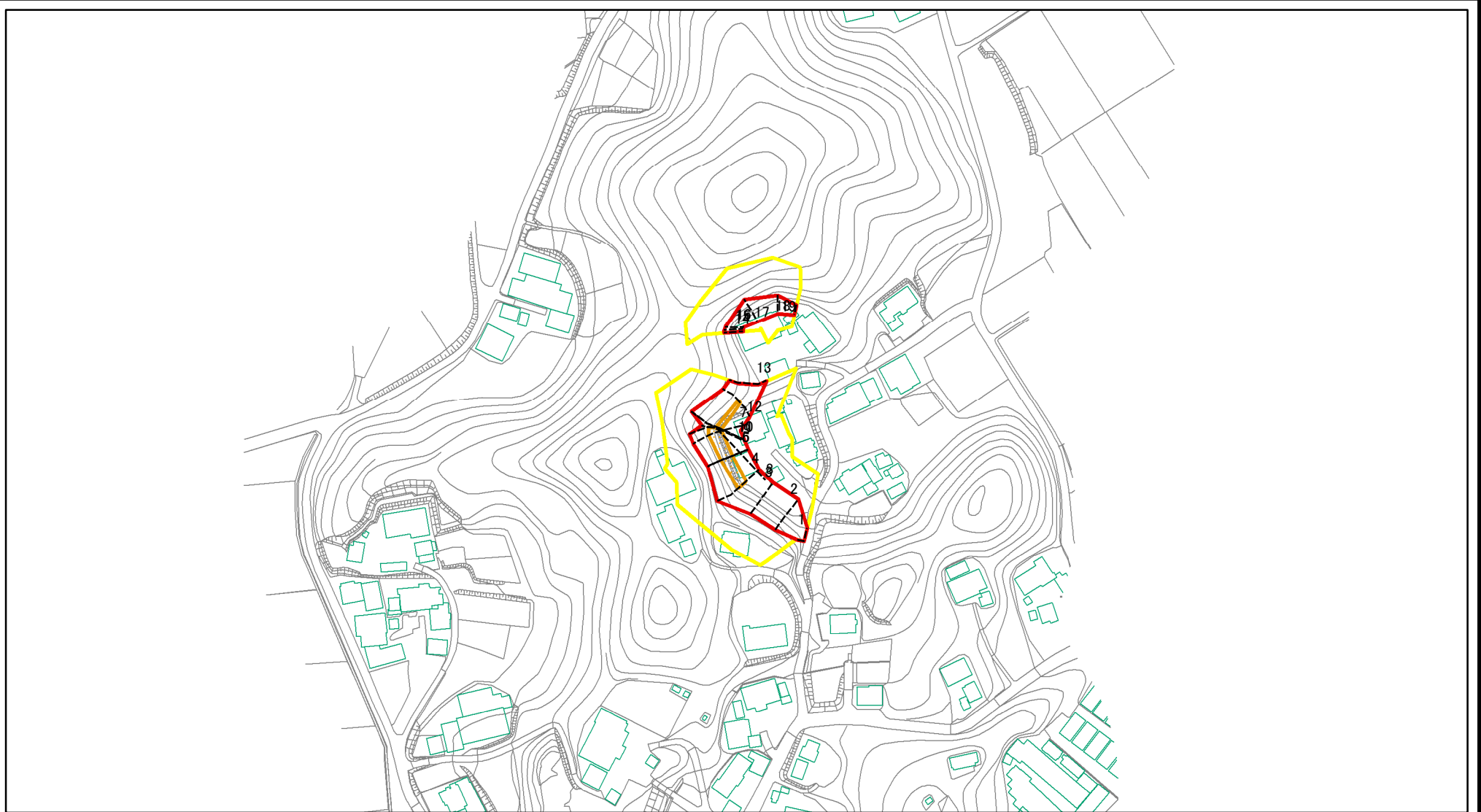


様式1(急)  
土砂災害警戒区域・土砂災害特別警戒区域  
位置図

自然現象の種類	急傾斜地の崩壊
箇所番号	I-082K2172
箇所名	大浦9
所在地	匝瑳市大浦

「測量法に基づく国土地理院長承認(複製)R 5JHf 51」「本製品を複製する場合には、国土地理院の長の承認を得なければならない。」

# 土砂災害警戒区域等の指定の告示に係る図書(様式2)



図中の数字は横断測線番号を示す

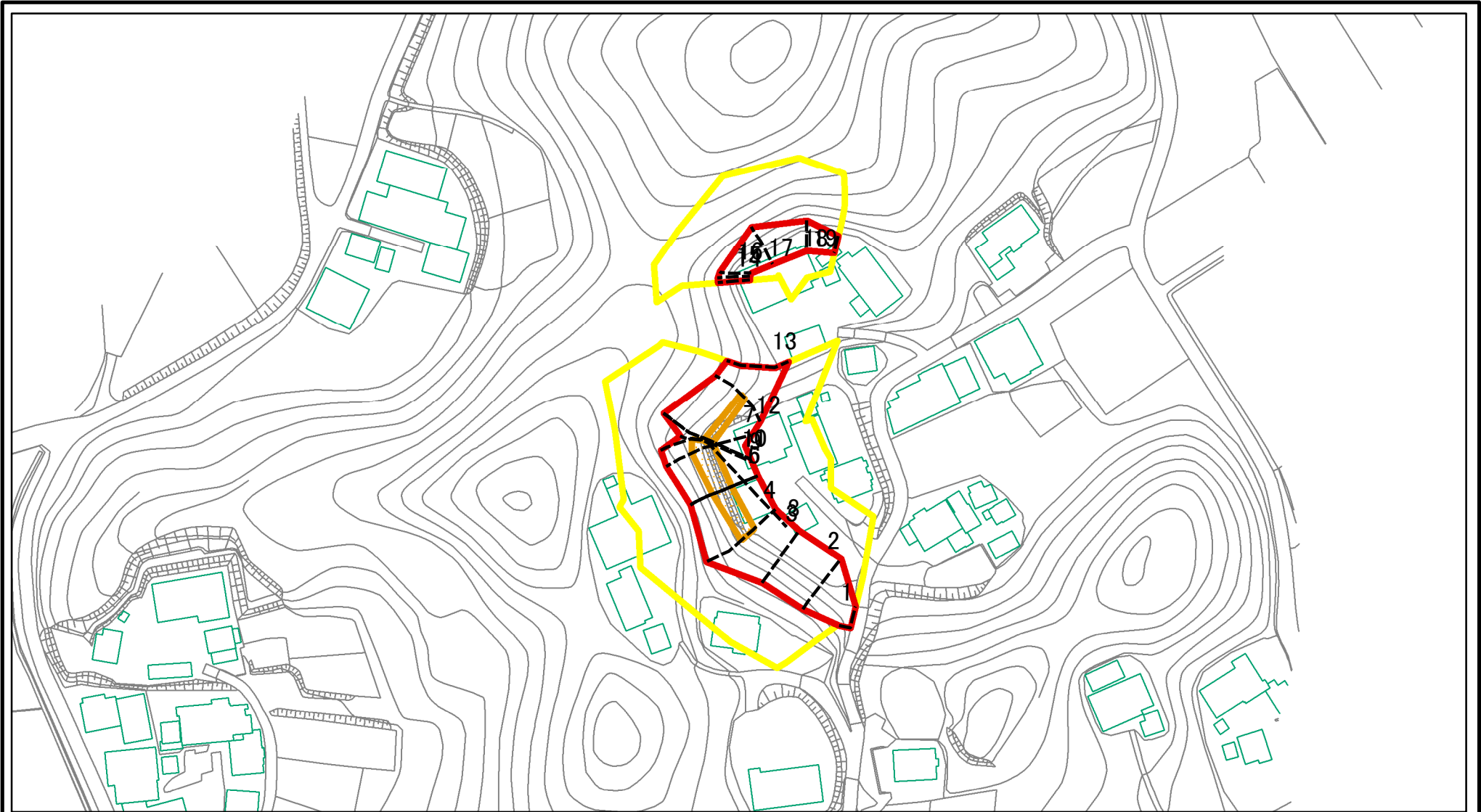
様式2(急)  
土砂災害警戒区域・土砂災害特別警戒区域  
区域図(その1)

土砂災害防止法施行令第二条の基準に該当する区域	
土砂災害防止法施行令第三条の基準に該当する区域	
それ以外の区域	

N	
縮尺	1:2,500

自然現象の種類	急傾斜地の崩壊	箇所番号	I-082K2172
告示番号		箇所名	大浦9
告示年月日		所在地	匠瑛市大浦

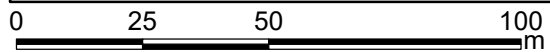
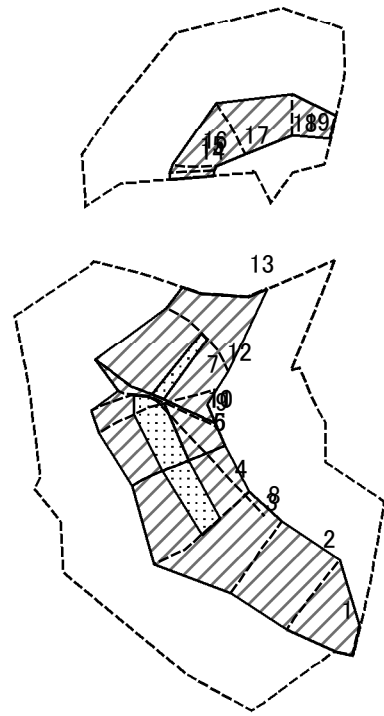
# 土砂災害警戒区域等の指定の告示に係る図書(様式2)参考図



図中の数字は横断測線番号を示す

様式2(急) 土砂災害警戒区域・土砂災害特別警戒区域 区域図(参考図)	土砂災害防止法施行令第二条の基準に該当する区域		N 縮尺 1:1,500	自然現象の種類	急傾斜地の崩壊	箇所番号	I-082K2172
	土砂災害防止法施行令第三条の基準に該当する区域			告示番号		箇所名	大浦9
	土砂等の(移動)高さが1m以下の場合、土砂等の移動による力が100kN/mを超える区域			告示年月日		所在地	匠瑳市大浦
	土砂等の堆積の高さが3mを超える区域						
	それ以外の区域						

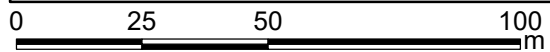
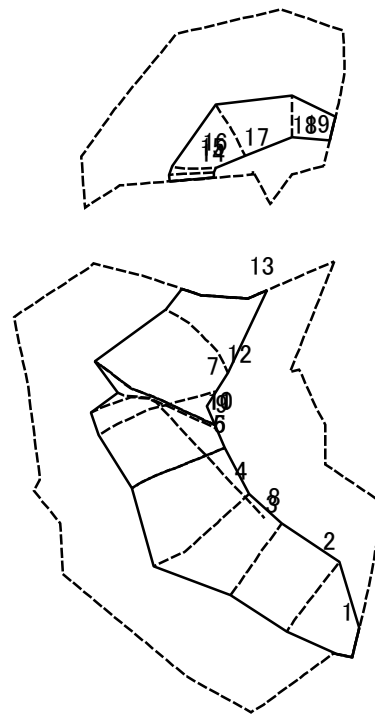
# 土砂災害警戒区域等の指定の告示に係る図書(様式2-1)



図中の数字は横断測線番号を示す

様式2-1(急) 土砂災害特別警戒区域の区域区分図 (急傾斜地の崩壊に伴う土石等の移動により建築物の地上部に作用すると想定される力)〈力区分:移動〉	土砂災害防止法施行令第二条の基準に該当する区域		N 縮尺 1:1,500	自然現象の種類	急傾斜地の崩壊	箇所番号	I-082K2172
	土砂災害防止法施行令第三条の基準に該当する区域	土石等の(移動)高さが1m以下の場合、土石等の移動による力が100kN/mを超える区域		告示番号		箇所名	大浦9
		それ以外の区域		告示年月日		所在地	匝瑳市大浦

# 土砂災害警戒区域等の指定の告示に係る図書(様式2-2)



図中の数字は横断測線番号を示す

様式2-2(急)  
土砂災害特別警戒区域の区域区分図  
(急傾斜地の崩壊に伴う土石などの堆積により建築物の地上部に作用すると想定される力)〈力区分:堆積〉

土砂災害防止法施行令第二条の基準に該当する区域



N

自然現象の種類

急傾斜地の崩壊

箇所番号

I-082K2172

土砂災害防止法施行令第三条の基準に該当する区域  
土石等の堆積の高さが3mを超える区域  
それ以外の区域



縮尺

告示番号

箇所名

大浦9

1:1,500

告示年月日

所在地

匝瑳市大浦

# 土砂災害警戒区域等の指定の告示に係る図書(様式3)(案)

横断測線の区間	土石等の移動により建築物の地上部に作用すると想定される力				土石等の堆積により建築物の地上部に作用すると想定される力				横断測線の区間	土石等の移動により建築物の地上部に作用すると想定される力				土石等の堆積により建築物の地上部に作用すると想定される力			
	土石等の(移動)高さが1m以下の場合、土石等の移動による力が100kN/m2を超える区域		それ以外の区域		土石等の堆積の高さが3mを超える区域		それ以外の区域			土石等の(移動)高さが1m以下の場合、土石等の移動による力が100kN/m2を超える区域		それ以外の区域		土石等の堆積の高さが3mを超える区域		それ以外の区域	
	力の大きさのうち最大のもの(kN/m2)	土石等の高さ(m)	力の大きさのうち最大のもの(kN/m2)	土石等の高さ(m)	力の大きさのうち最大のもの(kN/m2)	土石等の高さ(m)	力の大きさのうち最大のもの(kN/m2)	土石等の高さ(m)		力の大きさのうち最大のもの(kN/m2)	土石等の高さ(m)	力の大きさのうち最大のもの(kN/m2)	土石等の高さ(m)	力の大きさのうち最大のもの(kN/m2)	土石等の高さ(m)	力の大きさのうち最大のもの(kN/m2)	土石等の高さ(m)
1 ~ 2	-	-	100.00	1.00	-	-	10.92	2.04	~								
2 ~ 3	-	-	100.00	1.00	-	-	10.92	2.04	~								
3 ~ 4	-	-	100.00	1.00	-	-	10.56	1.97	~								
4 ~ 5	118.22	1.00	100.00	1.00	-	-	12.18	2.28	~								
5 ~ 6	-	-	-	-	-	-	-	-	~								
6 ~ 7	118.22	1.00	100.00	1.00	-	-	12.18	2.28	~								
7 ~ 8	117.25	1.00	100.00	1.00	-	-	11.33	2.12	~								
8 ~ 9	-	-	100.00	1.00	-	-	10.94	2.04	~								
9 ~ 10	-	-	100.00	1.00	-	-	10.33	1.93	~								
10 ~ 11	-	-	-	-	-	-	-	-	~								
11 ~ 12	104.47	1.00	100.00	1.00	-	-	11.07	2.07	~								
12 ~ 13	-	-	100.00	1.00	-	-	11.07	2.07	~								
14 ~ 15	-	-	73.97	1.00	-	-	8.77	1.64	~								
15 ~ 16	-	-	75.58	1.00	-	-	9.19	1.72	~								
16 ~ 17	-	-	89.45	1.00	-	-	9.74	1.82	~								
17 ~ 18	-	-	89.45	1.00	-	-	9.74	1.82	~								
18 ~ 19	-	-	73.16	1.00	-	-	9.00	1.68	~								
~									~								
~									~								
~									~								
~									~								
~									~								
~									~								
~									~								
~									~								
~									~								
~									~								
~									~								
~									~								
~									~								
様式3(急) 建築物の構造の規制に必要な衝撃に関する事項	自然現象の種類				急傾斜地の崩壊				箇所番号				I-082K2172				
	告示番号				告示年月日				箇所名				大浦9				
	告示年月日				告示年月日				所在地				匝瑳市大浦				