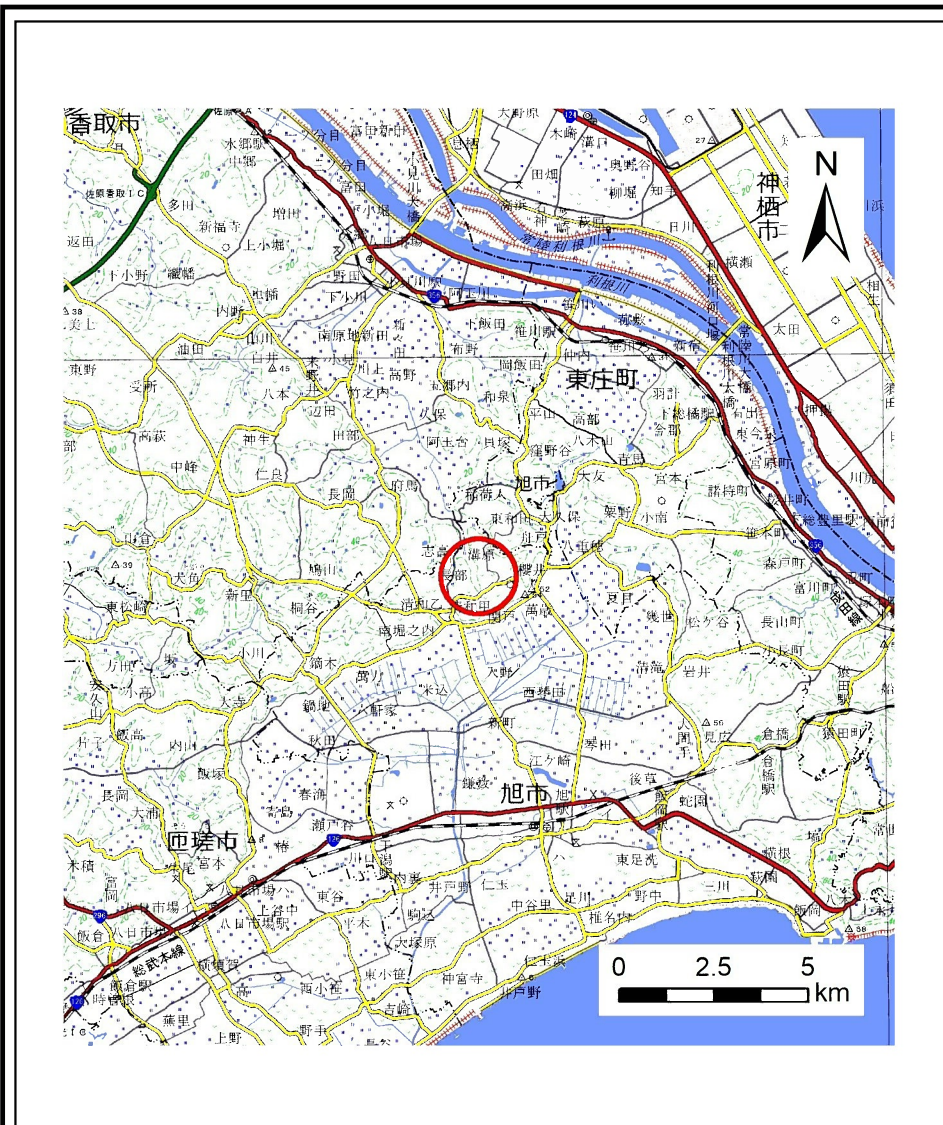
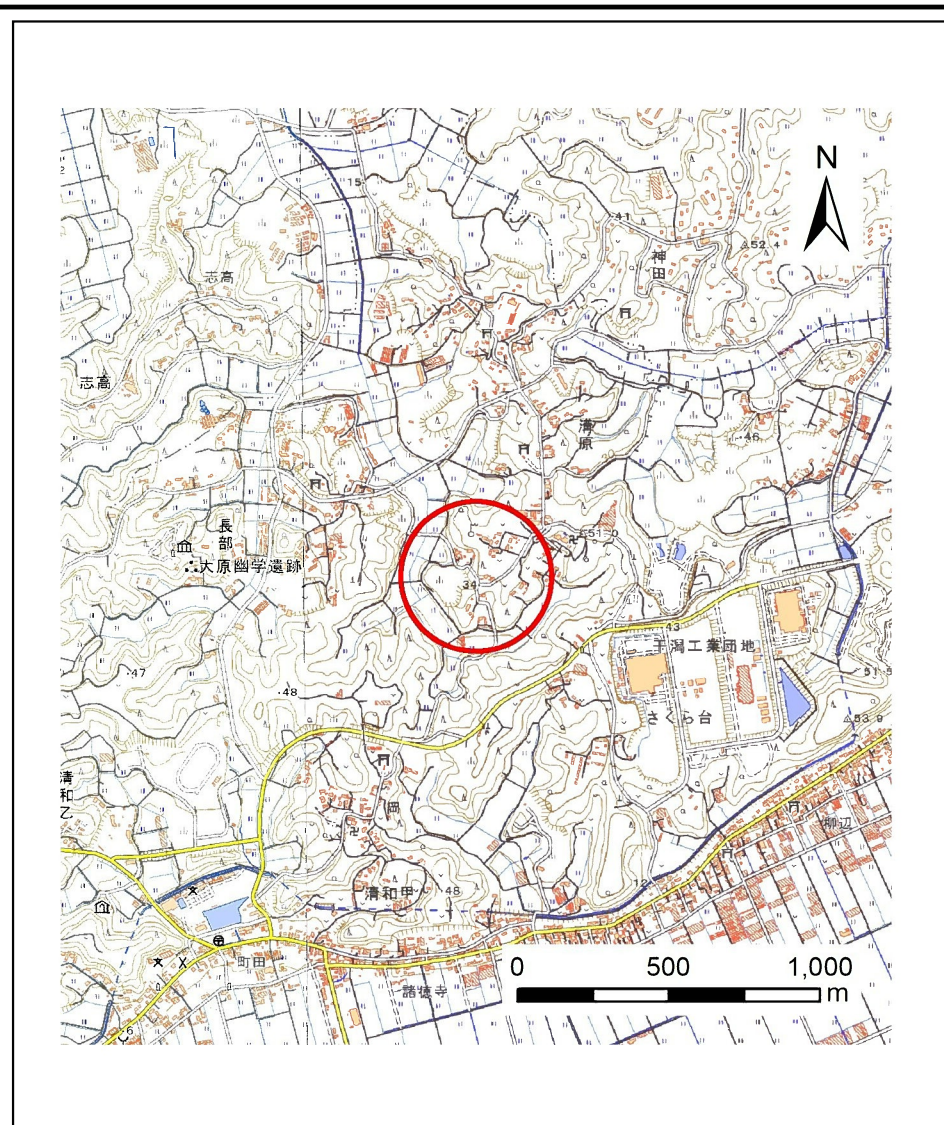


# 土砂災害警戒区域等の指定の告示に係る図書(様式1)



(1/200,000)

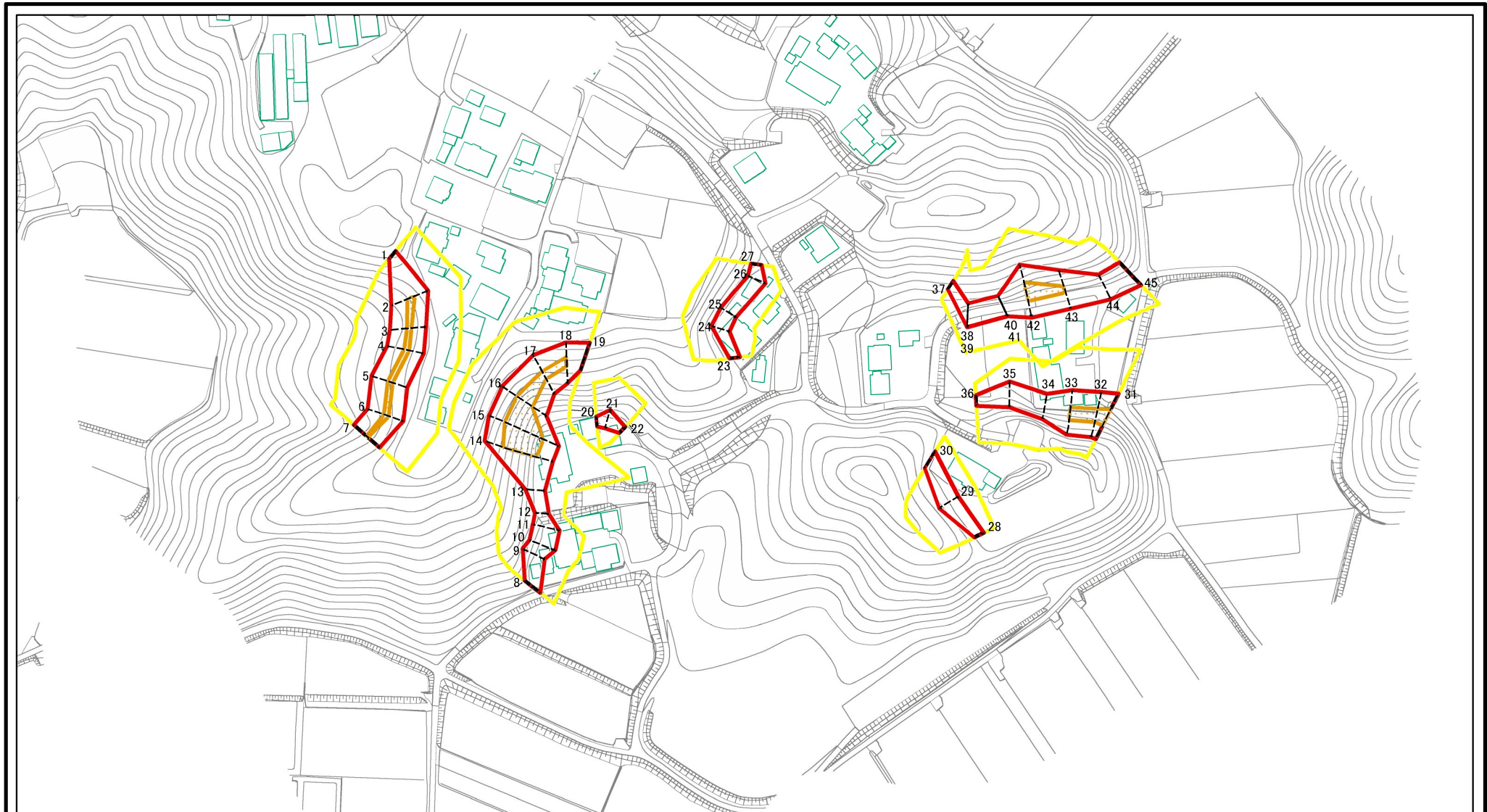


(1/25,000)

様式1(急)  
土砂災害警戒区域・土砂災害特別警戒区域  
位置図

自然現象の種類	急傾斜地の崩壊
箇所番号	I -081K2098
箇所名	溝原11
所在地	旭市溝原

# 土砂災害警戒区域等の指定の告示に係る図書(様式2)



図中の数字は横断測線番号を示す

様式2(急)

土砂災害警戒区域・土砂災害特別警戒区域  
区域図(その1)

土砂災害防止法施行令第二条の基準に該当する区域

土砂災害防止法  
施行令第三条の  
基準に該当する  
区域

	z 縮尺 1:2,500

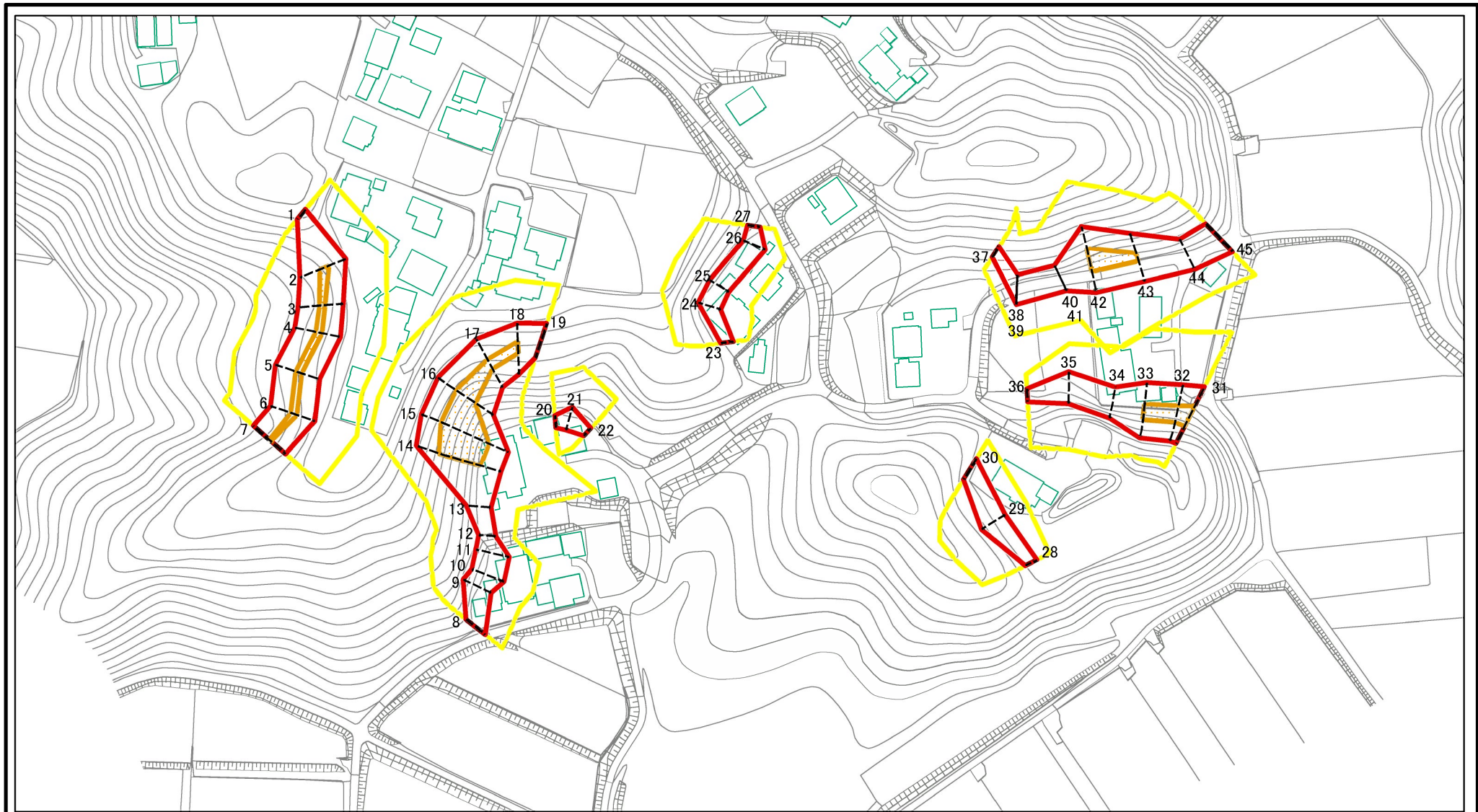
自然現象  
の種類  
告示番号  
告示年月日

急傾斜地の崩壊  
千葉県告示第320号  
千葉県告示第321号  
令和5年8月18日

箇所番号  
箇所名  
所在地

I-081K2098  
溝原11  
旭市溝原

# 土砂災害警戒区域等の指定の告示に係る図書(様式2)参考図



0 25 50 100  
m

図中の数字は横断測線番号を示す

様式2(急)

土砂災害警戒区域・土砂災害特別警戒区域  
区域図(参考図)

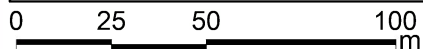
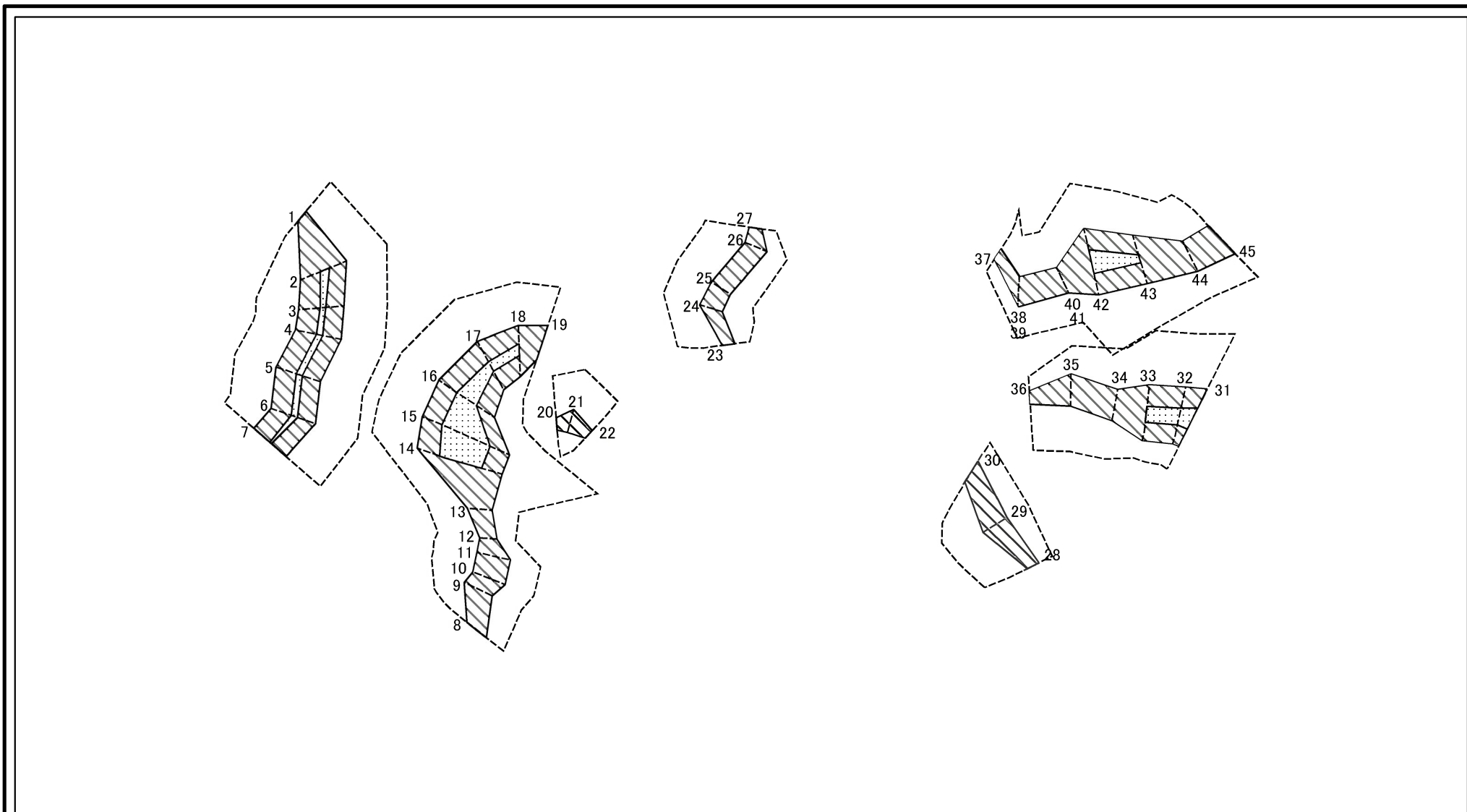
土砂災害防止法施行令第二条の基準に該当する区域	
土砂災害防止法施行令第三条の基準に該当する区域	
それ以外の区域	

	自然現象の種類
	告示番号
	告示年月日

急傾斜地の崩壊	箇所番号	I-081K2098
千葉県告示第320号 千葉県告示第321号	箇所名	溝原11
令和5年8月18日	所在地	旭市溝原

縮尺	1:2,000
----	---------

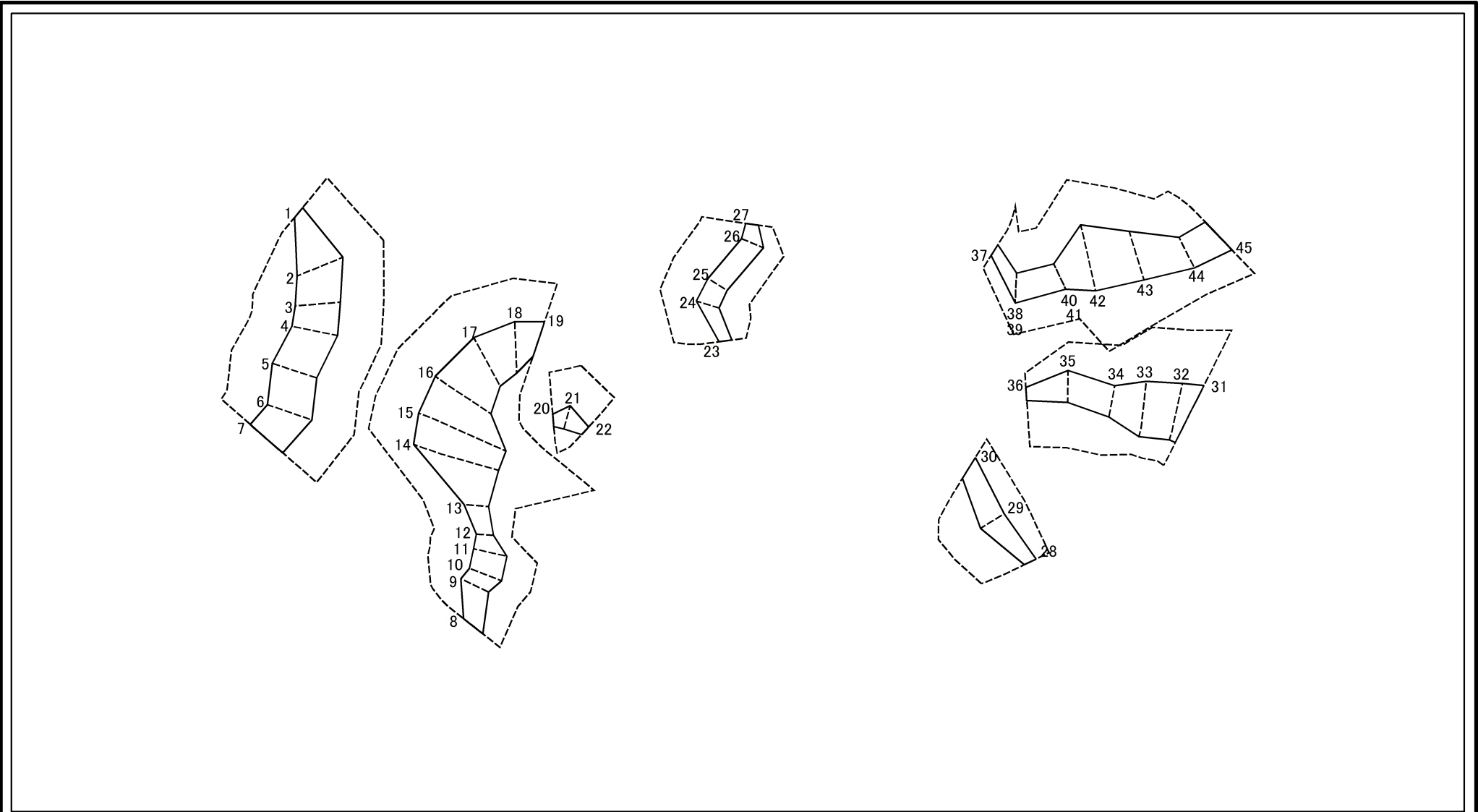
# 土砂災害警戒区域等の指定の告示に係る図書(様式2-1)



図中の数字は横断測線番号を示す

様式2-1(急) 土砂災害特別警戒区域の区域区分図 (急傾斜地の崩壊に伴う土石等の移動により 建築物の地上部に作用すると想定される力) <力区分:移動>	土砂災害防止法施行令第二条の基準に該当する区域			自然現象の種類	急傾斜地の崩壊	箇所番号	I-081K2098
	土砂災害防止法施行令第三条の基準に該当する区域	土石等の(移動)高さが1m以下の場合、土石等の移動による力が100kN/m <sup>2</sup> を超える区域		告示番号	千葉県告示第320号 千葉県告示第321号	箇所名	溝原11
		それ以外の区域		縮尺	1:2,000	告示年月日	令和5年8月18日

# 土砂災害警戒区域等の指定の告示に係る図書(様式2-2)



図中の数字は横断測線番号を示す

様式2-2(急) 土砂災害特別警戒区域の区域区分図 (急傾斜地の崩壊に伴う土石等の堆積により 建築物の地上部に作用すると想定される力) <力区分:堆積>	土砂災害防止法施行令第二条の基準に該当する区域			z	自然現象の種類	急傾斜地の崩壊	箇所番号	I-081K2098
	土砂災害防止法施行令第三条の基準に該当する区域	土石等の堆積の高さが3mを超える区域			告示番号	千葉県告示第320号 千葉県告示第321号	箇所名	溝原11
		それ以外の区域		縮尺	告示年月日	令和5年8月18日	所在地	旭市溝原

# 土砂災害警戒区域等の指定の告示に係る図書(様式3)

横断測線の区間	土石等の移動により建築物の地上部に作用すると想定される力				土石等の堆積により建築物の地上部に作用すると想定される力				横断測線の区間	土石等の移動により建築物の地上部に作用すると想定される力				土石等の堆積により建築物の地上部に作用すると想定される力			
	土石等の(移動)高さが1m以下の場合、土石等の移動による力が100kN/m2を超える区域		それ以外の区域		土石等の堆積の高さが3mを超える区域		それ以外の区域			土石等の(移動)高さが1m以下の場合、土石等の移動による力が100kN/m2を超える区域		それ以外の区域		土石等の堆積の高さが3mを超える区域		それ以外の区域	
	力の大きさのうち最大のもの(kN/m2)	土石等の高さ(m)	力の大きさのうち最大のもの(kN/m2)	土石等の高さ(m)	力の大きさのうち最大のもの(kN/m2)	土石等の高さ(m)	力の大きさのうち最大のもの(kN/m2)	土石等の高さ(m)		力の大きさのうち最大のもの(kN/m2)	土石等の高さ(m)	力の大きさのうち最大のもの(kN/m2)	土石等の高さ(m)	力の大きさのうち最大のもの(kN/m2)	土石等の高さ(m)	力の大きさのうち最大のもの(kN/m2)	土石等の高さ(m)
1 ~ 2	-	-	100.00	1.00	-	-	12.20	2.28	32 ~ 33	118.55	1.00	100.00	1.00	-	-	12.11	2.26
2 ~ 3	112.22	1.00	100.00	1.00	-	-	12.24	2.29	33 ~ 34	-	-	100.00	1.00	-	-	14.19	2.65
3 ~ 4	107.76	1.00	100.00	1.00	-	-	12.24	2.29	34 ~ 35	-	-	88.28	1.00	-	-	14.19	2.65
4 ~ 5	107.76	1.00	100.00	1.00	-	-	12.00	2.24	35 ~ 36	-	-	88.28	1.00	-	-	9.23	1.72
5 ~ 6	107.81	1.00	100.00	1.00	-	-	11.99	2.24	37 ~ 38	-	-	85.69	1.00	-	-	10.28	1.92
6 ~ 7	107.81	1.00	100.00	1.00	-	-	11.93	2.23	39 ~ 40	-	-	85.69	1.00	-	-	10.78	2.01
8 ~ 9	-	-	86.81	1.00	-	-	10.36	1.94	41 ~ 42	-	-	100.00	1.00	-	-	12.08	2.26
9 ~ 10	-	-	92.27	1.00	-	-	10.36	1.94	42 ~ 43	121.89	1.00	100.00	1.00	-	-	12.08	2.26
10 ~ 11	-	-	92.27	1.00	-	-	9.41	1.76	43 ~ 44	-	-	100.00	1.00	-	-	11.51	2.15
11 ~ 12	-	-	92.11	1.00	-	-	9.98	1.87	44 ~ 45	-	-	91.71	1.00	-	-	9.02	1.68
12 ~ 13	-	-	76.86	1.00	-	-	10.44	1.95	~								
13 ~ 14	-	-	100.00	1.00	-	-	13.72	2.56	~								
14 ~ 15	139.26	1.00	100.00	1.00	-	-	14.12	2.64	~								
15 ~ 16	139.26	1.00	100.00	1.00	-	-	14.12	2.64	~								
16 ~ 17	122.02	1.00	100.00	1.00	-	-	12.16	2.27	~								
17 ~ 18	114.82	1.00	100.00	1.00	-	-	12.39	2.32	~								
18 ~ 19	-	-	100.00	1.00	-	-	13.47	2.52	~								
20 ~ 21	-	-	76.02	1.00	-	-	10.22	1.91	~								
21 ~ 22	-	-	76.02	1.00	-	-	11.11	2.08	~								
23 ~ 24	-	-	70.18	1.00	-	-	11.48	2.15	~								
24 ~ 25	-	-	72.28	1.00	-	-	11.48	2.15	~								
25 ~ 26	-	-	76.44	1.00	-	-	10.68	2.00	~								
26 ~ 27	-	-	76.44	1.00	-	-	9.43	1.76	~								
28 ~ 29	-	-	77.66	1.00	-	-	8.90	1.66	~								
29 ~ 30	-	-	77.66	1.00	-	-	8.85	1.65	~								
31 ~ 32	124.13	1.00	100.00	1.00	-	-	12.65	2.36	~								

様式3(急)  建築物の構造の規制に必要な衝撃に関する事項	自然現象の種類	急傾斜地の崩壊	箇所番号	I-081K2098
	告示番号	千葉県告示第320号 千葉県告示第321号	箇所名	溝原11
	告示年月日	令和5年8月18日	所在地	旭市溝原