

土砂災害警戒区域等の指定の告示に係る図書(様式1)



(1/200,000)

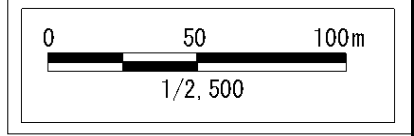
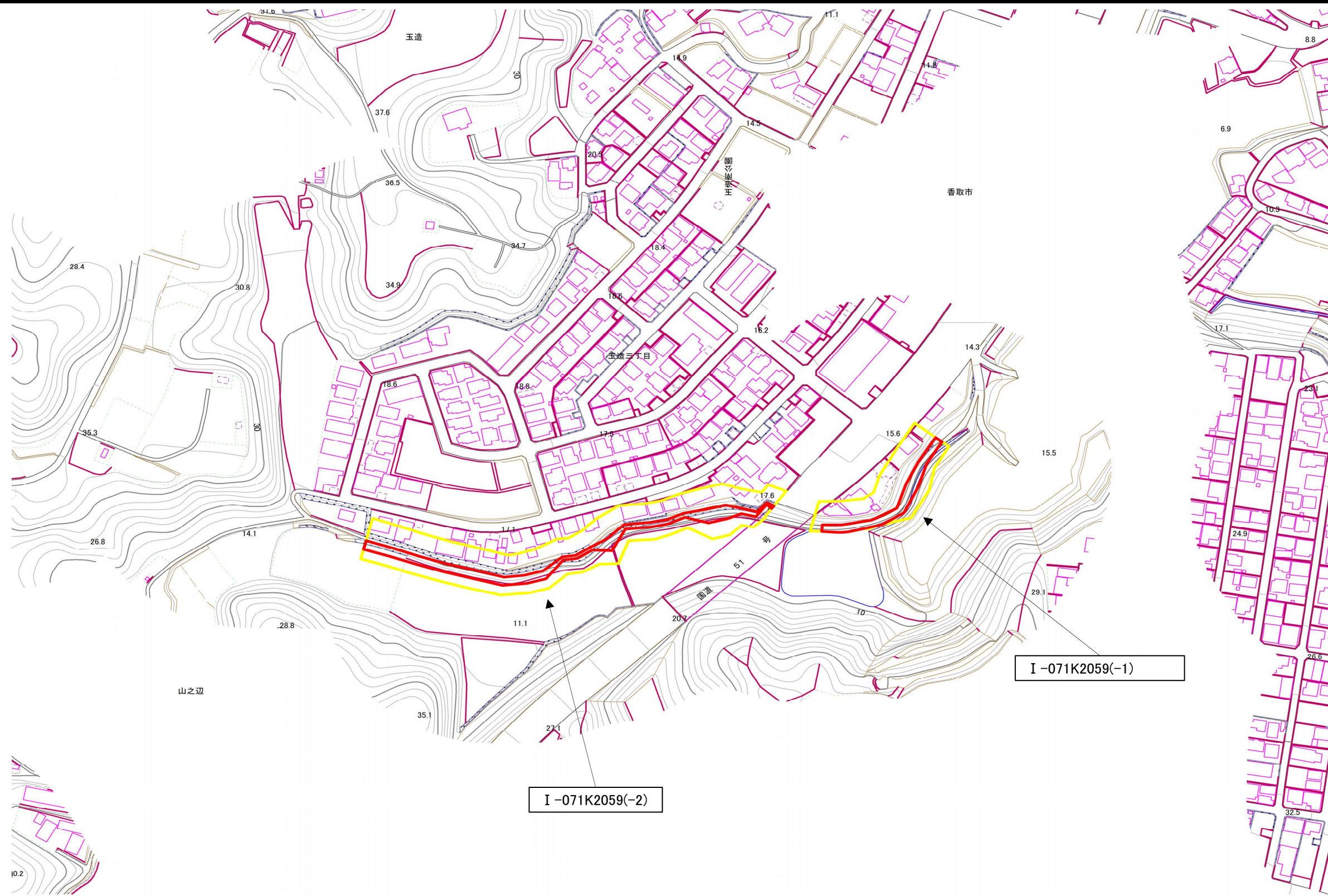


(1/25,000)

様式1(急)
土砂災害警戒区域・土砂災害特別警戒区域
位置図

自然現象の種類	急傾斜地の崩壊
箇所番号	I-071K2059
箇所名	玉造1
所在地	香取市玉造3丁目、山之辺、玉造

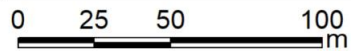
「測量法に基づく国土地理院長承認(複製)R 5JHf 51」「本製品を複製する場合には、国土地理院の長の承認を得なければならない。」



土砂災害防止法施行令第二条の基準に該当する区域 土砂災害防止法施行令第三条の基準に該当する区域 それ以外の区域	土石等の(移動)高さが1m以下の場合、 土石等の移動による力が100kN/mを超える区域			自然現象の種類 急傾斜地の崩壊	箇所番号 I-071K2059
	土石等の堆積の高さが3mを超える区域			告示番号	箇所名 玉造1
	それ以外の区域			告示年月日	所在地 香取市玉造3丁目、山之辺、玉造

縮尺
1:2,500

土砂災害警戒区域等の指定の告示に係る図書(様式2)



図中の数字は横断測線番号を示す

様式2(急)
土砂災害警戒区域・土砂災害特別警戒区域
区域図(その1)

土砂災害防止法施行令第二条の基準に該当する区域

- 土砂災害防止法施行令第三条の基準に該当する区域
 - 土砂等の(移動)高さが1m以下の場合、土砂等の移動による力が100kN/m²を超える区域
 - 土砂等の堆積の高さが3mを超える区域
 - それ以外の区域



縮尺
1:2,500

自然現象
の種類

急傾斜地の崩壊

告示番号

告示年月日

箇所番号

I-071K2059-1

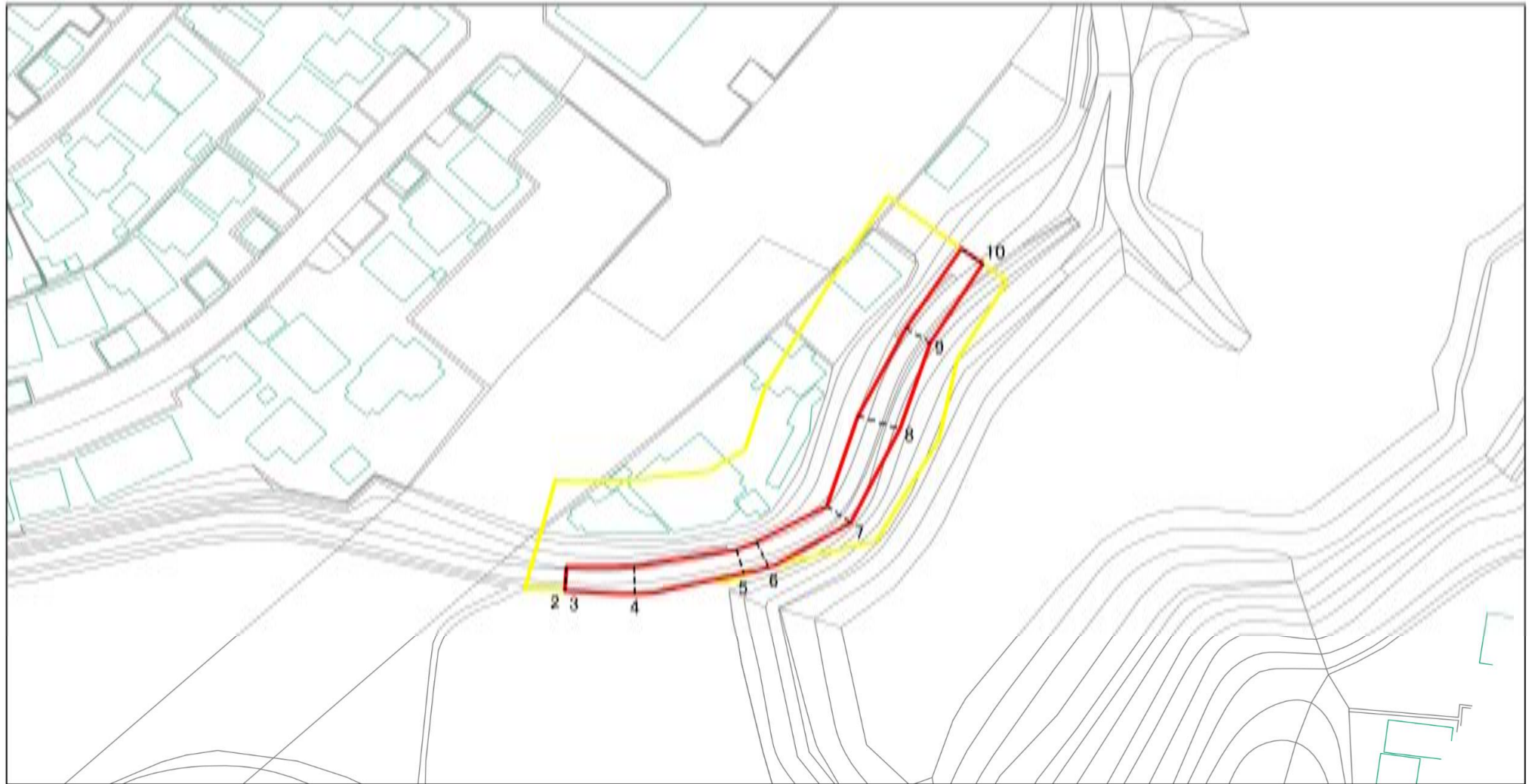
箇所名

玉造1

所在地

香取市玉造3丁目、山之辺、玉造

土砂災害警戒区域等の指定の告示に係る図書(様式2)参考図



0 25 50 100 m

図中の数字は横断測線番号を示す

様式2(急)
土砂災害警戒区域・土砂災害特別警戒区域
区域図(参考図)

土砂災害防止法施行令第二条の基準に該当する区域



自然現象
の種類

急傾斜地の崩壊

箇所番号

I-071K2059-1

土砂災害防止
法施行令第三
条の基準に該
当する区域

土石等の(移動)高さが1m以下の場合、
土石等の移動による力が100kN/mを超える区域
土石等の堆積の高さが3mを超える区域
それ以外の区域



縮尺
1:1,000

告示番号

告示年月日

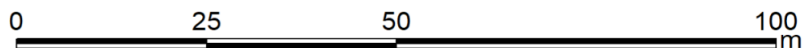
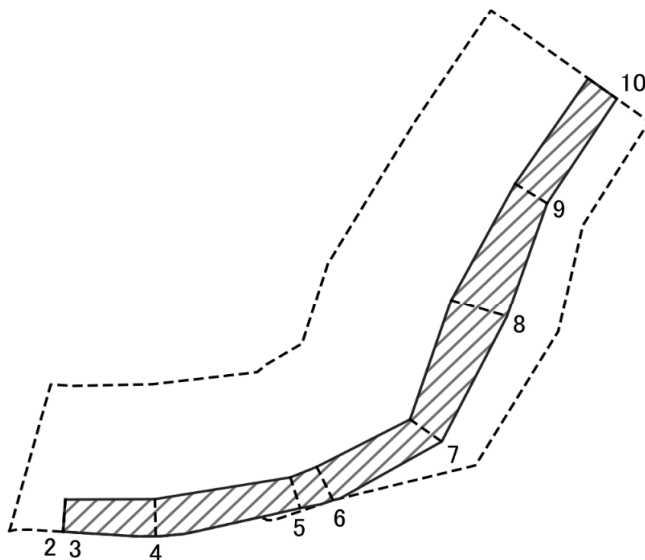
箇所名

所在地

玉造1

香取市玉造3丁目、山之辺、玉造

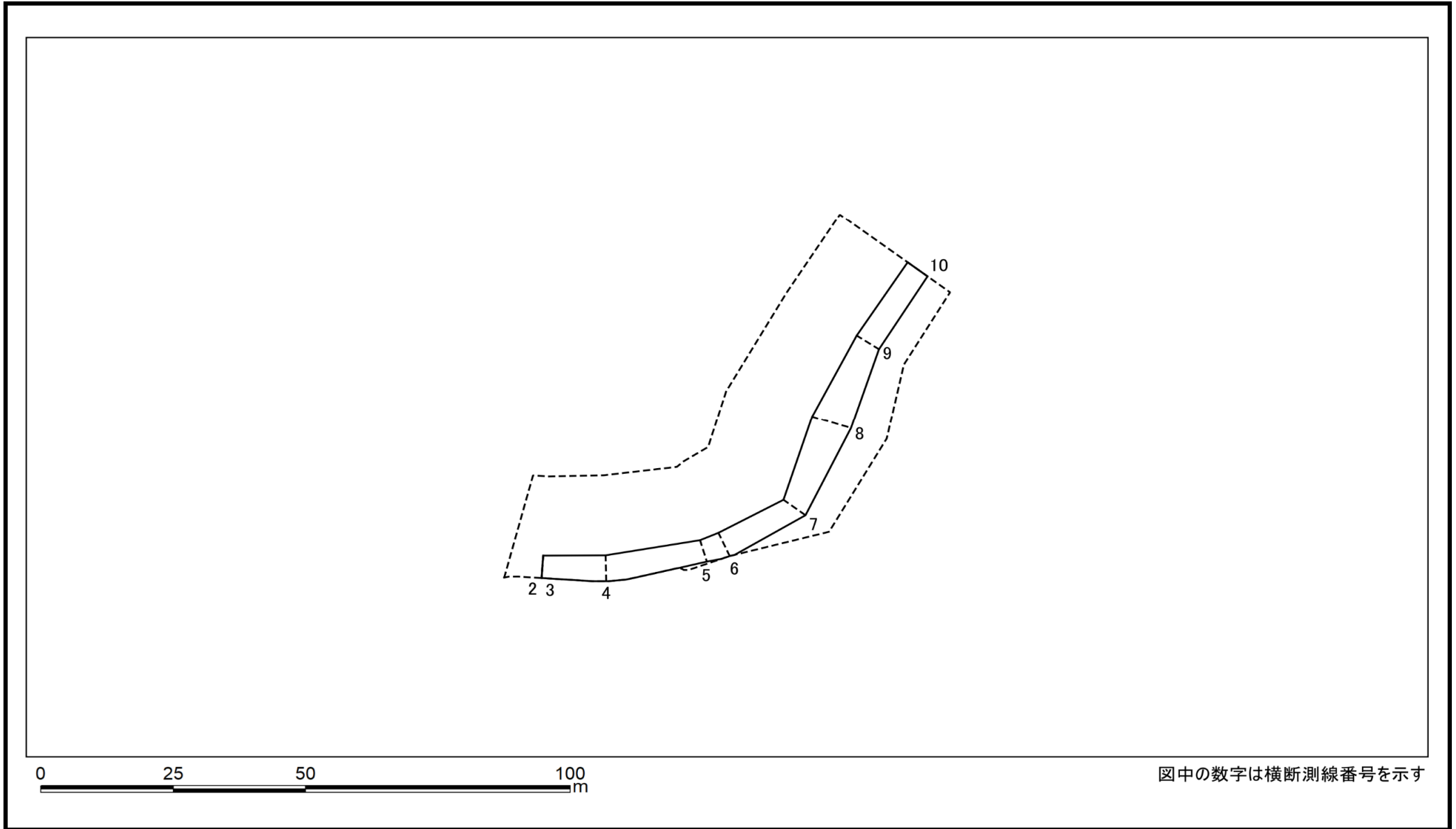
土砂災害警戒区域等の指定の告示に係る図書(様式2-1)



図中の数字は横断測線番号を示す

様式2-1(急) 土砂災害特別警戒区域の区域区分図 (急傾斜地の崩壊に伴う土石などの移動により 建築物の地上部に作用すると想定される力) <力区分:移動>	土砂災害防止法施行令第二条の基準に該当する区域		N 縮尺 1:1,000	自然現象の種類	急傾斜地の崩壊	箇所番号	I-071K2059-1
	土砂災害防止法施行令第三条の基準に該当する区域	土石等の(移動)高さが1m以下の場合、土石等の移動による力が100kN/m ² を超える区域		告示番号		箇所名	玉造1
		それ以外の区域		告示年月日		所在地	香取市玉造3丁目、山之辺、玉造

土砂災害警戒区域等の指定の告示に係る図書(様式2-2)



様式2-2(急) 土砂災害特別警戒区域の区域区分図 (急傾斜地の崩壊に伴う土石などの堆積により 建築物の地上部に作用すると想定される力) <力区分:堆積>	土砂災害防止法施行令第二条の基準に該当する区域			N 縮尺 1:1,000	自然現象の種類	急傾斜地の崩壊	箇所番号	I-071K2059-1
	土砂災害防止法施行令第三条の基準に該当する区域	土石等の堆積の高さが3mを超える区域			告示番号		箇所名	玉造1
		それ以外の区域			告示年月日		所在地	香取市玉造3丁目、山之辺、玉造

土砂災害警戒区域等の指定の告示に係る図書(様式2)



図中の数字は横断測線番号を示す

様式2(急)
土砂災害警戒区域・土砂災害特別警戒区域
区域図(その1)

土砂災害防止法施行令第二条の基準に該当する区域

土砂災害防止法施行令第三条の基準に該当する区域	土石等の(移動)高さが1m以下の場合、 土石等の移動による力が100kN/m ² を超える区域
	土石等の堆積の高さが3mを超える区域
	それ以外の区域



縮尺
1:2,500

自然現象
の種類

告示番号

告示年月日

急傾斜地の崩壊

箇所番号

箇所名

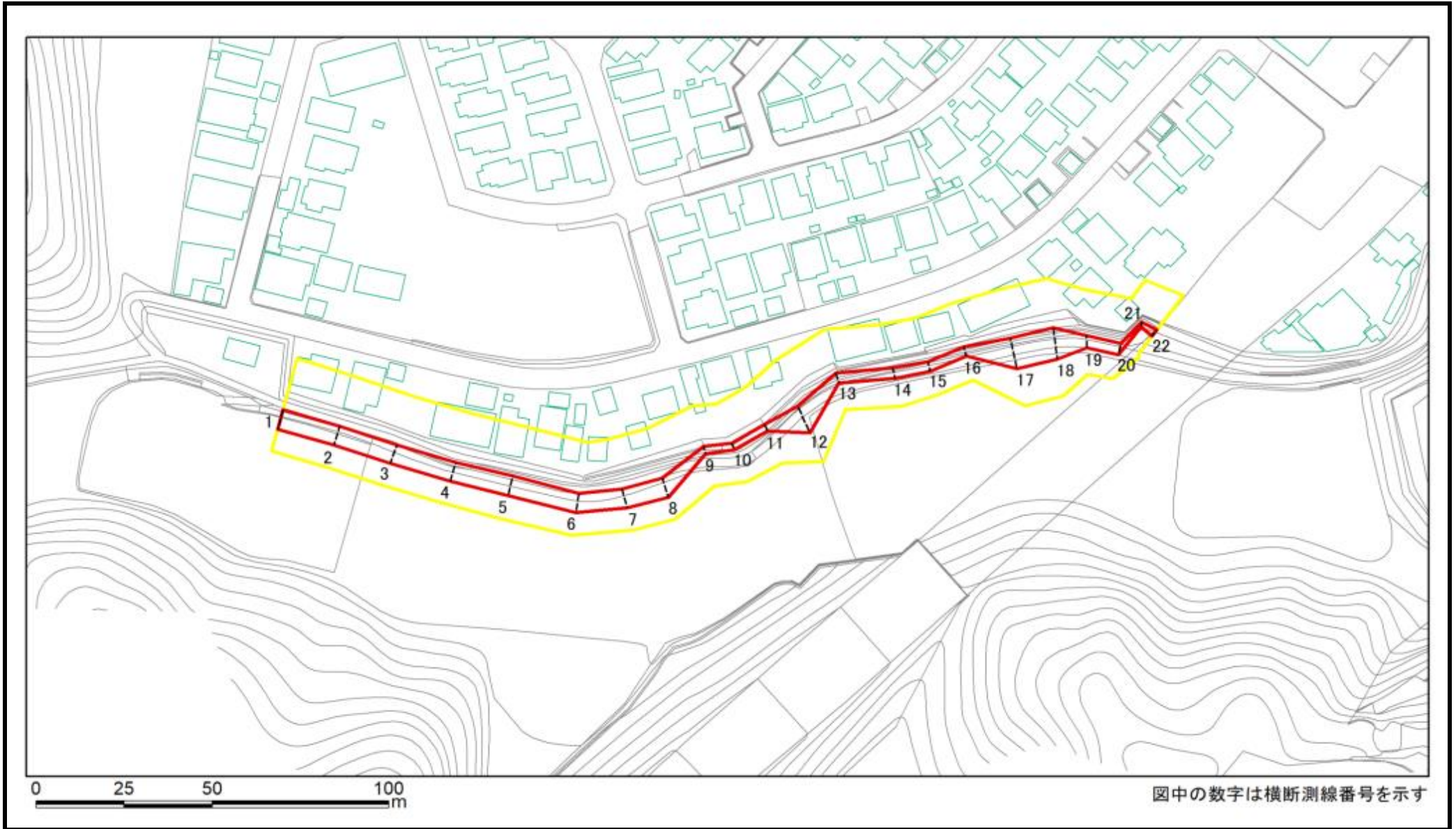
所在地

I-071K2059-2

玉造1

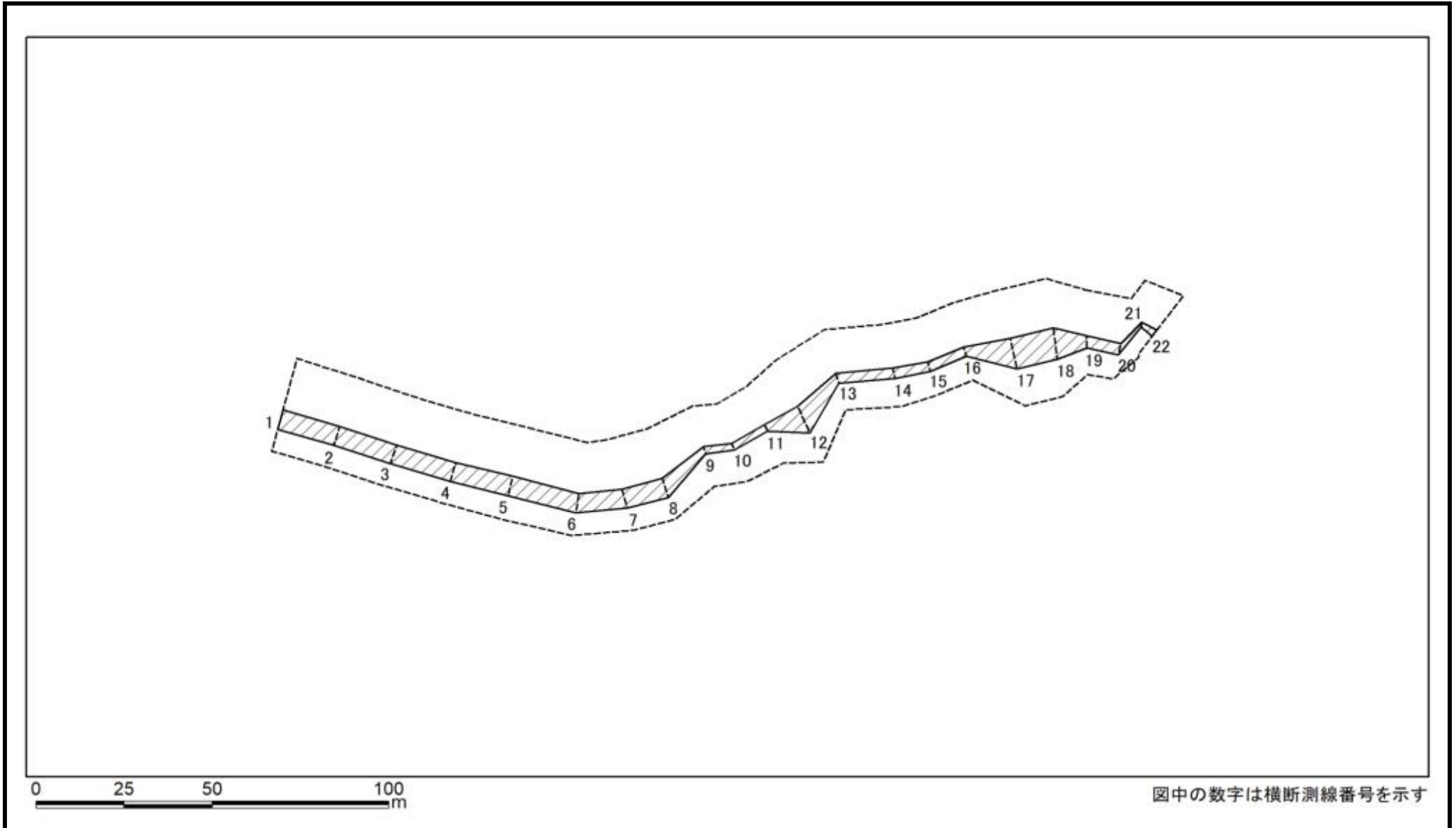
香取市玉造3丁目、山之辺、玉造

土砂災害警戒区域等の指定の告示に係る図書(様式2)参考図



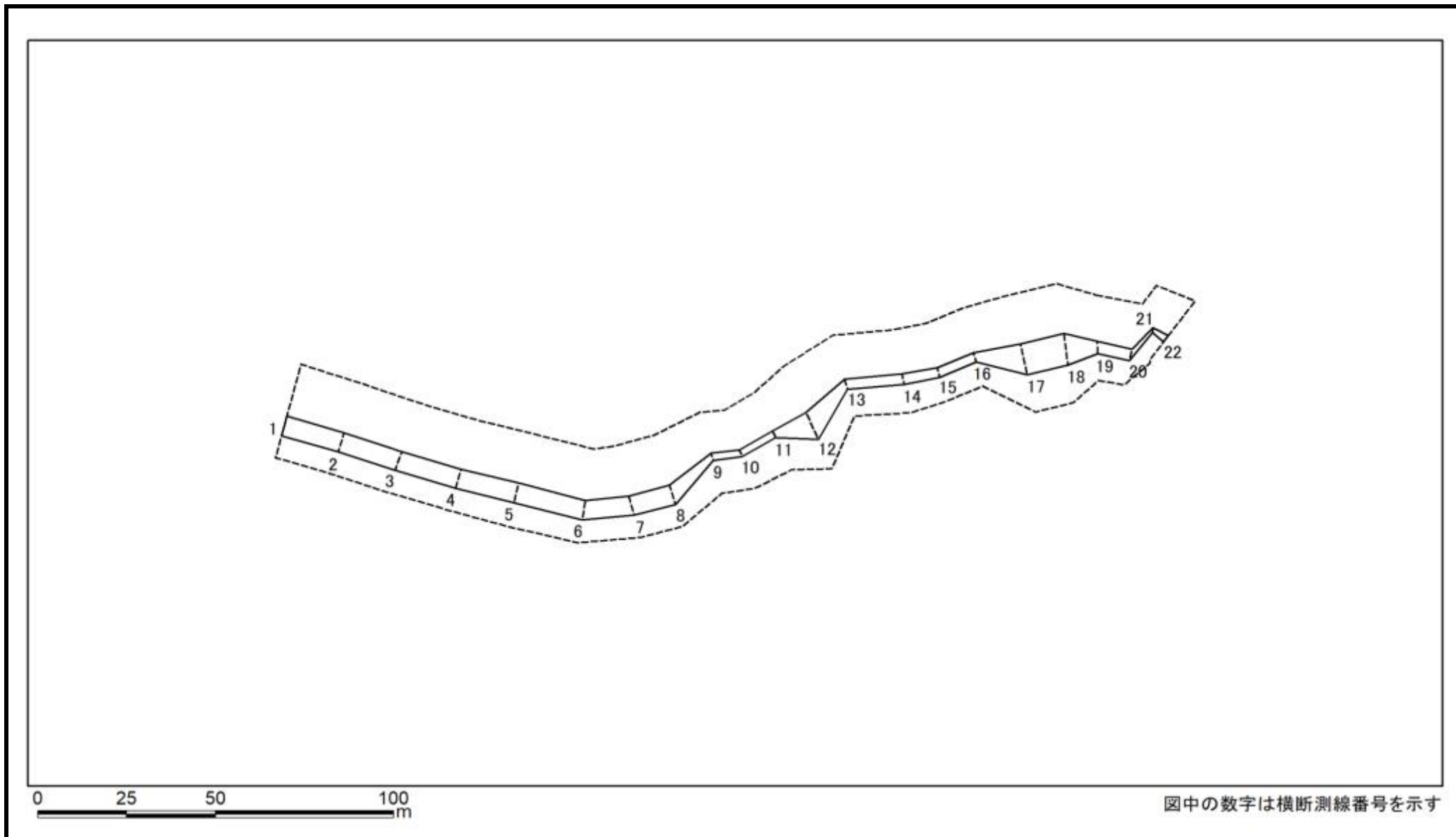
様式2(急) 土砂災害警戒区域・土砂災害特別警戒区域 区域図(参考図)	土砂災害防止法施行令第二条の基準に該当する区域		縮尺 1:1,500	自然現象の種類	急傾斜地の崩壊	箇所番号	I-071K2059-2
	土砂災害防止法施行令第三条の基準に該当する区域			告示番号		箇所名	玉造1
	土砂等の(移動)高さが1m以下の場合、土砂等の移動による力が100kN/m ² を超える区域			告示年月日		所在地	香取市玉造3丁目、山之辺、玉造
	土砂等の堆積の高さが3mを超える区域						
	それ以外の区域						

土砂災害警戒区域等の指定の告示に係る図書(様式2-1)



様式2-1(急) 土砂災害特別警戒区域の区域区分図 (急傾斜地の崩壊に伴う土石などの移動により 建築物の地上部に作用すると想定される力) <力区分:移動>	土砂災害防止法施行令第二条の基準に該当する区域			N 縮尺 1:1,500	自然現象の種類	急傾斜地の崩壊	箇所番号	I-071K2059-2
	土砂災害防止法施行令第三条の基準に該当する区域	土石等の(移動)高さが1m以下の場合、土石等の移動による力が100kN/m ² を超える区域			告示番号		箇所名	玉造1
		それ以外の区域			告示年月日		所在地	香取市玉造3丁目、山之辺、玉造

土砂災害警戒区域等の指定の告示に係る図書(様式2-2)



様式2-2(急) 土砂災害特別警戒区域の区域区分図 (急傾斜地の崩壊に伴う土石などの堆積により 建築物の地上部に作用すると想定される力) <力区分:堆積>	土砂災害防止法施行令第二条の基準に該当する区域			N 縮尺 1:1,500	自然現象の種類	急傾斜地の崩壊	箇所番号	I-071K2059-2
	土砂災害防止法施行令第三条の基準に該当する区域	土石等の堆積の高さが3mを超える区域			告示番号		箇所名	玉造1
		それ以外の区域			告示年月日		所在地	香取市玉造3丁目、山之辺、玉造

土砂災害警戒区域等の指定の告示に係る図書(様式3)

横断測線の区間	土石等の移動により建築物の地上部に作用すると想定される力				土石等の堆積により建築物の地上部に作用すると想定される力				横断測線の区間	土石等の移動により建築物の地上部に作用すると想定される力				土石等の堆積により建築物の地上部に作用すると想定される力			
	土石等の(移動)高さが1m以下の場合、土石等の移動による力が100kN/m ² を超える区域		それ以外の区域		土石等の堆積の高さが3mを超える区域		それ以外の区域			土石等の(移動)高さが1m以下の場合、土石等の移動による力が100kN/m ² を超える区域		それ以外の区域		土石等の堆積の高さが3mを超える区域		それ以外の区域	
	力の大きさのうち最大のもの(kN/m ²)	土石等の高さ(m)	力の大きさのうち最大のもの(kN/m ²)	土石等の高さ(m)	力の大きさのうち最大のもの(kN/m ²)	土石等の高さ(m)	力の大きさのうち最大のもの(kN/m ²)	土石等の高さ(m)		力の大きさのうち最大のもの(kN/m ²)	土石等の高さ(m)	力の大きさのうち最大のもの(kN/m ²)	土石等の高さ(m)	力の大きさのうち最大のもの(kN/m ²)	土石等の高さ(m)	力の大きさのうち最大のもの(kN/m ²)	土石等の高さ(m)
1 ~ 2	-	-	63.57	1.00	-	-	10.25	1.92	~								
2 ~ 3	-	-	61.65	1.00	-	-	10.40	1.94	~								
3 ~ 4	-	-	60.50	1.00	-	-	10.40	1.94	~								
4 ~ 5	-	-	60.86	1.00	-	-	10.55	1.97	~								
5 ~ 6	-	-	61.05	1.00	-	-	10.55	1.97	~								
6 ~ 7	-	-	61.10	1.00	-	-	10.33	1.93	~								
7 ~ 8	-	-	61.65	1.00	-	-	10.33	1.93	~								
8 ~ 9	-	-	61.65	1.00	-	-	14.35	2.68	~								
9 ~ 10	-	-	25.50	1.00	-	-	14.35	2.68	~								
10 ~ 11	-	-	25.50	1.00	-	-	14.55	2.72	~								
11 ~ 12	-	-	73.97	1.00	-	-	14.55	2.72	~								
12 ~ 13	-	-	73.97	1.00	-	-	12.66	2.37	~								
13 ~ 14	-	-	36.79	1.00	-	-	12.85	2.40	~								
14 ~ 15	-	-	36.43	1.00	-	-	12.85	2.40	~								
15 ~ 16	-	-	36.43	1.00	-	-	12.43	2.32	~								
16 ~ 17	-	-	75.97	1.00	-	-	12.43	2.32	~								
17 ~ 18	-	-	76.05	1.00	-	-	10.83	2.02	~								
18 ~ 19	-	-	76.05	1.00	-	-	12.17	2.27	~								
19 ~ 20	-	-	41.88	1.00	-	-	12.17	2.27	~								
20 ~ 21	-	-	41.22	1.00	-	-	14.56	2.72	~								
21 ~ 22	-	-	28.46	1.00	-	-	14.56	2.72	~								
~									~								
~									~								

様式3(急) 建築物の構造の規制に必要な衝撃に関する事項	自然現象の種類	急傾斜地の崩壊	箇所番号	I-071K2059-2
	告示番号		箇所名	玉造1
	告示年月日		所在地	香取市玉造3丁目、山之辺、玉造