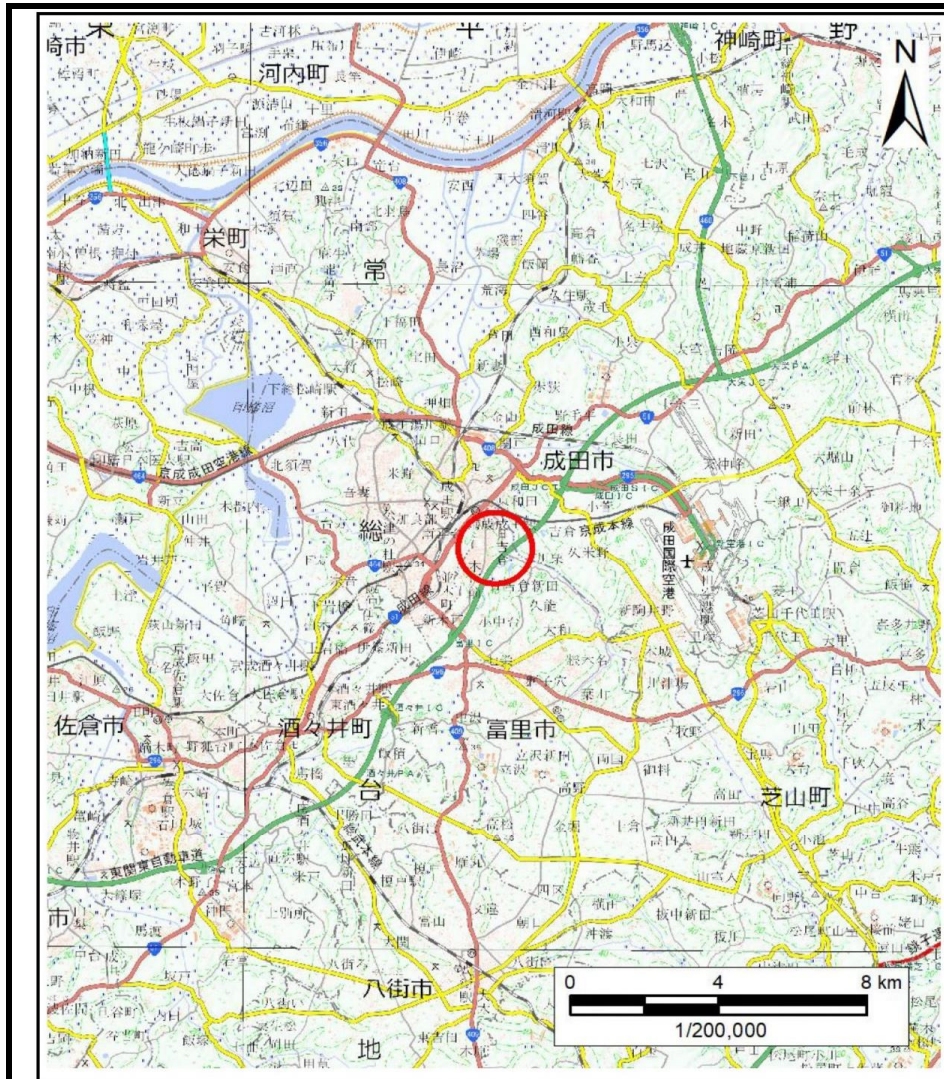
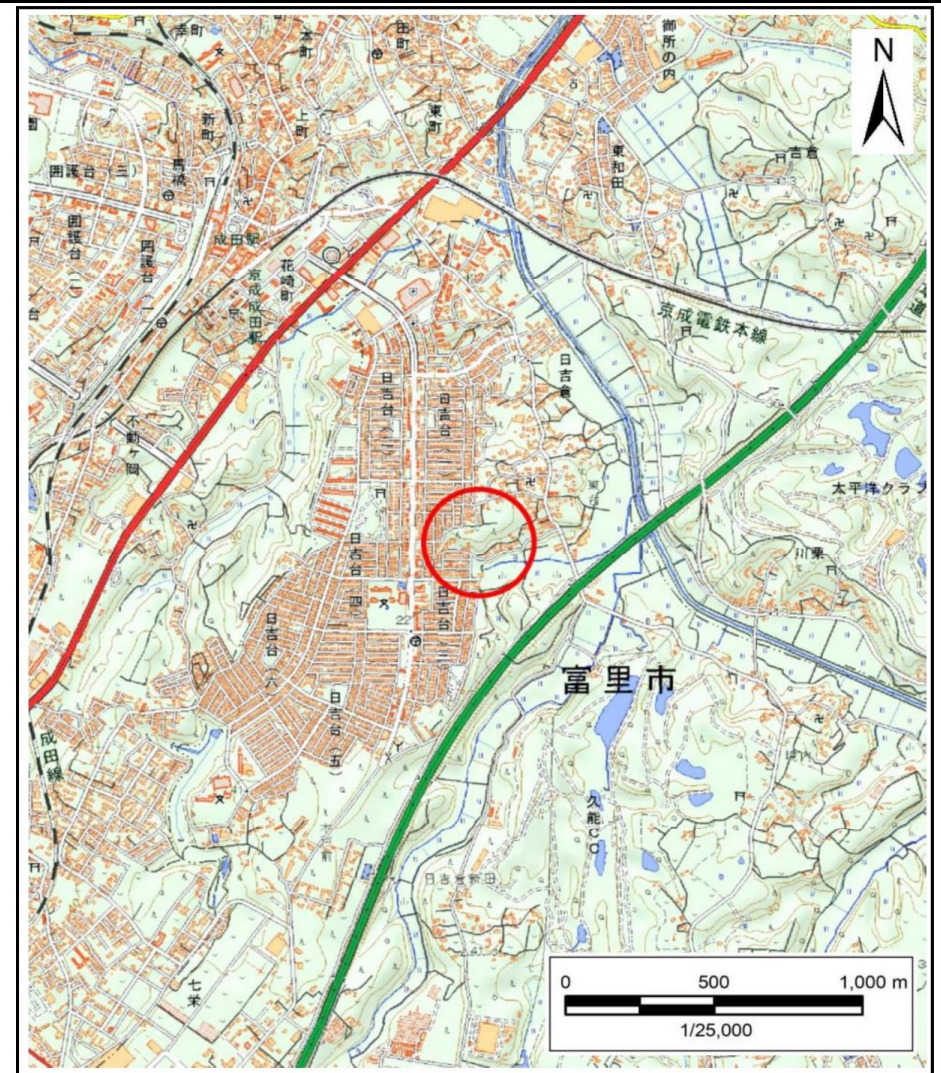


# 土砂災害警戒区域等の指定の告示に係る図書(様式1)



(1/200,000)



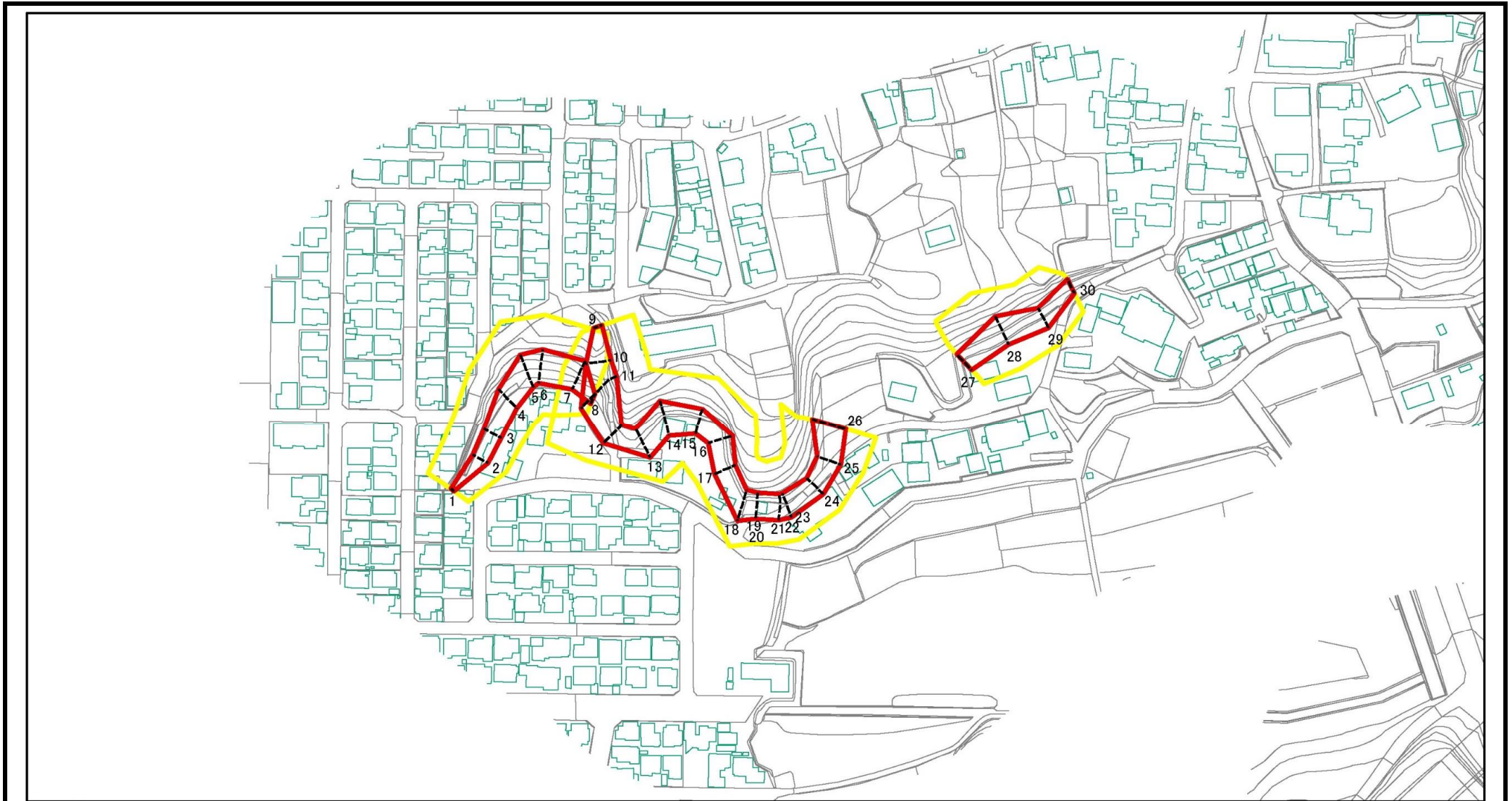
(1/25,000)

様式1(急) 土砂災害警戒区域・土砂災害特別警戒区域 位置図	自然現象の種類	急傾斜地の崩壊
	箇所番号	I-062K2064
	箇所名	日吉倉4
	所在地	富里市日吉倉、日吉台3丁目

「測量法に基づく国土地理院長承認(複製)R 4JHf 116」「本製品を複製する場合には、国土地理院の長の承認を得なければならない。」



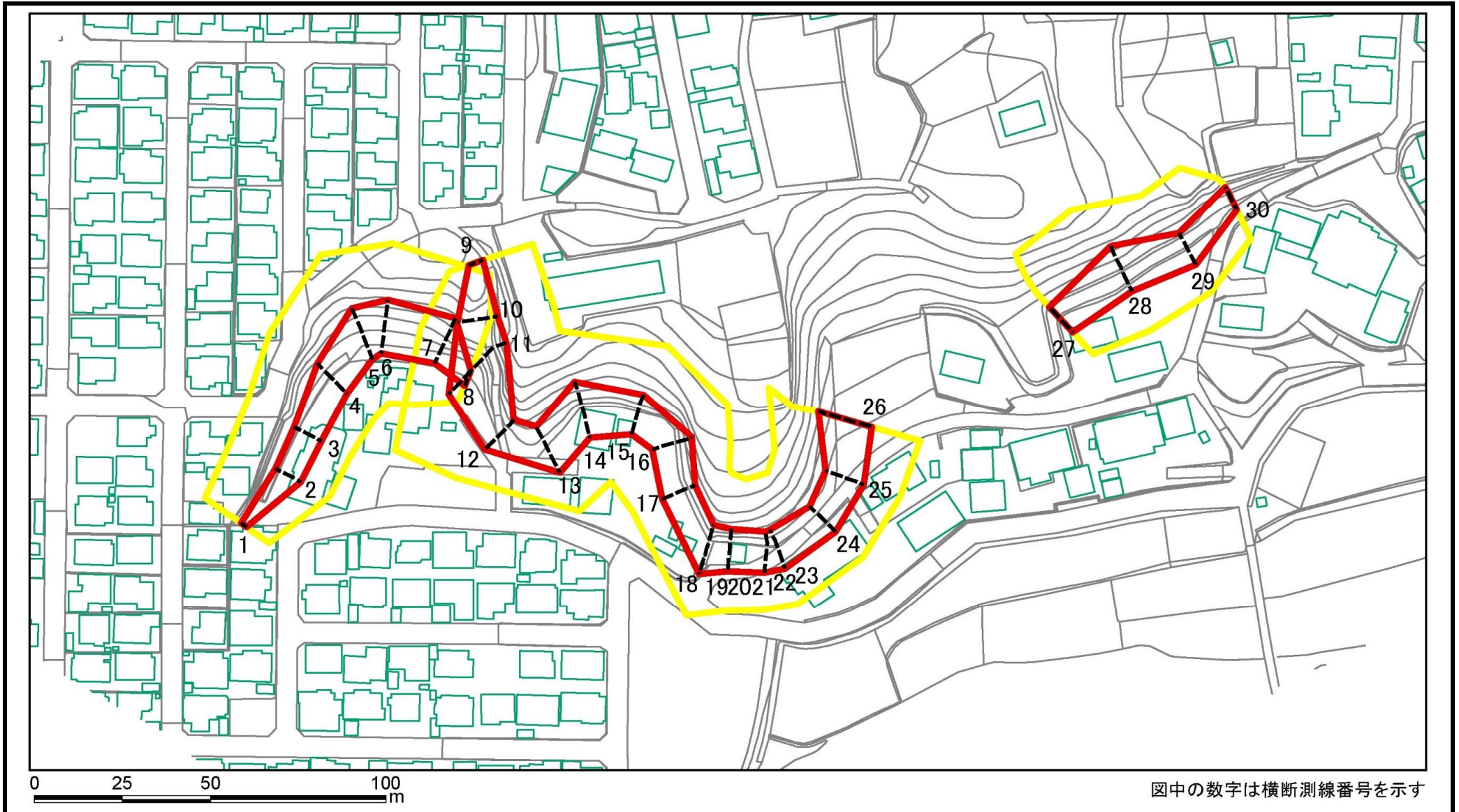
# 土砂災害警戒区域等の指定の告示に係る図書(様式2)



図中の数字は横断測線番号を示す

様式2(急) 土砂災害警戒区域・土砂災害特別警戒区域 区域図(その1)	土砂災害防止法施行令第二条の基準に該当する区域		N 縮尺 1:2,500	自然現象の種類	急傾斜地の崩壊	箇所番号	I-062K2064
	土砂災害防止法施行令第三条の基準に該当する区域			告示番号	千葉県告示第105号 千葉県告示第106号	箇所名	日吉倉4
	土砂等の(移動)高さが1m以下の場合、 土砂等の移動による力が100kN/m <sup>2</sup> を超える区域			告示年月日	令和6年2月27日	所在地	富里市日吉倉、日吉台3丁目
	土砂等の堆積の高さが3mを超える区域						
	それ以外の区域						

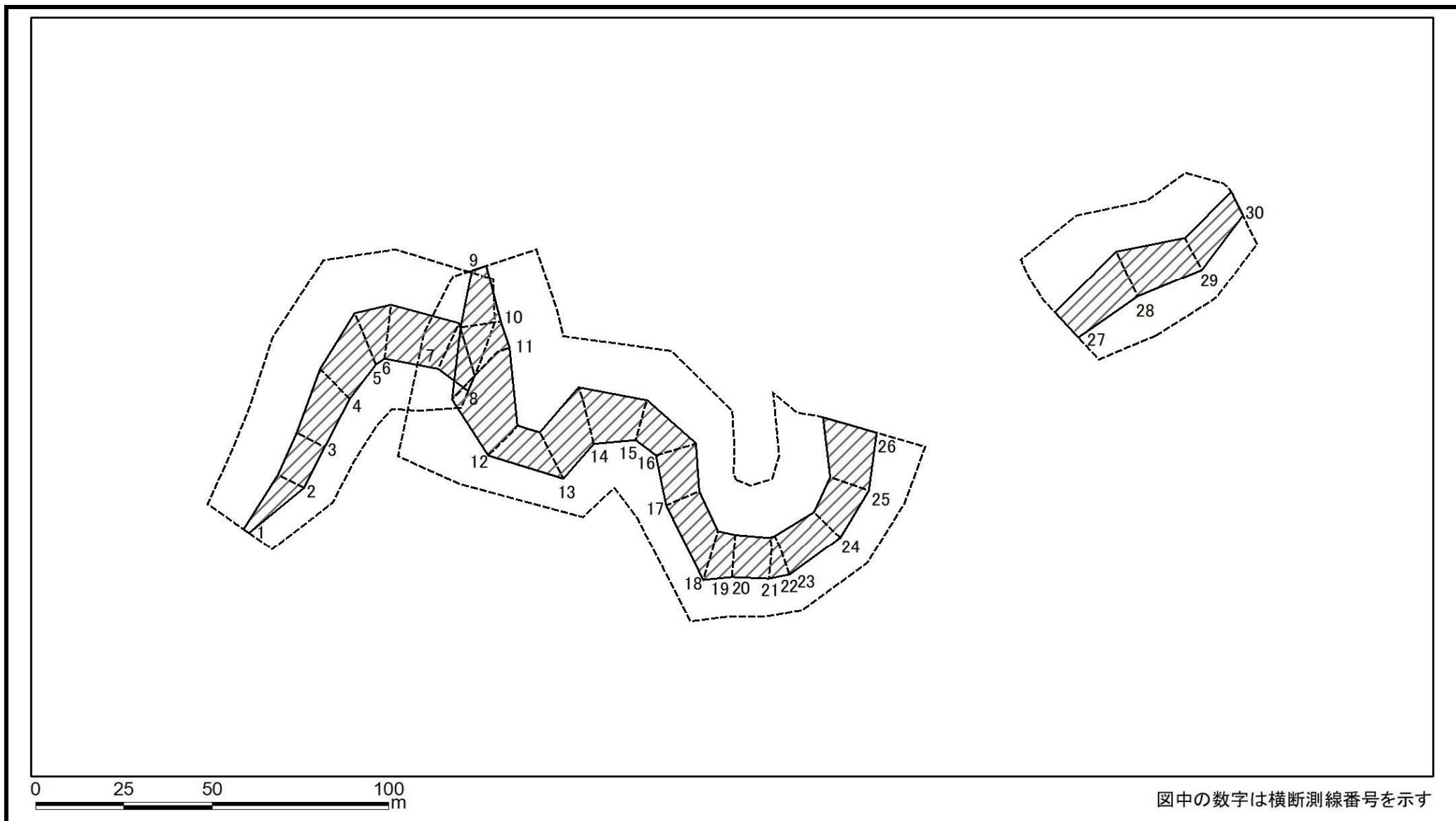
# 土砂災害警戒区域等の指定の告示に係る図書(様式2)参考図



様式2(急) 土砂災害警戒区域・土砂災害特別警戒区域 区域図(参考図)	土砂災害防止法施行令第二条の基準に該当する区域		縮尺 1:1,000	自然現象の種類	急傾斜地の崩壊	箇所番号	I-062K2064
	土砂災害防止法施行令第三条の基準に該当する区域			告示番号	千葉県告示第105号 千葉県告示第106号	箇所名	日吉倉4
	それ以外の区域			告示年月日	令和6年2月27日	所在地	富里市日吉倉、日吉台3丁目

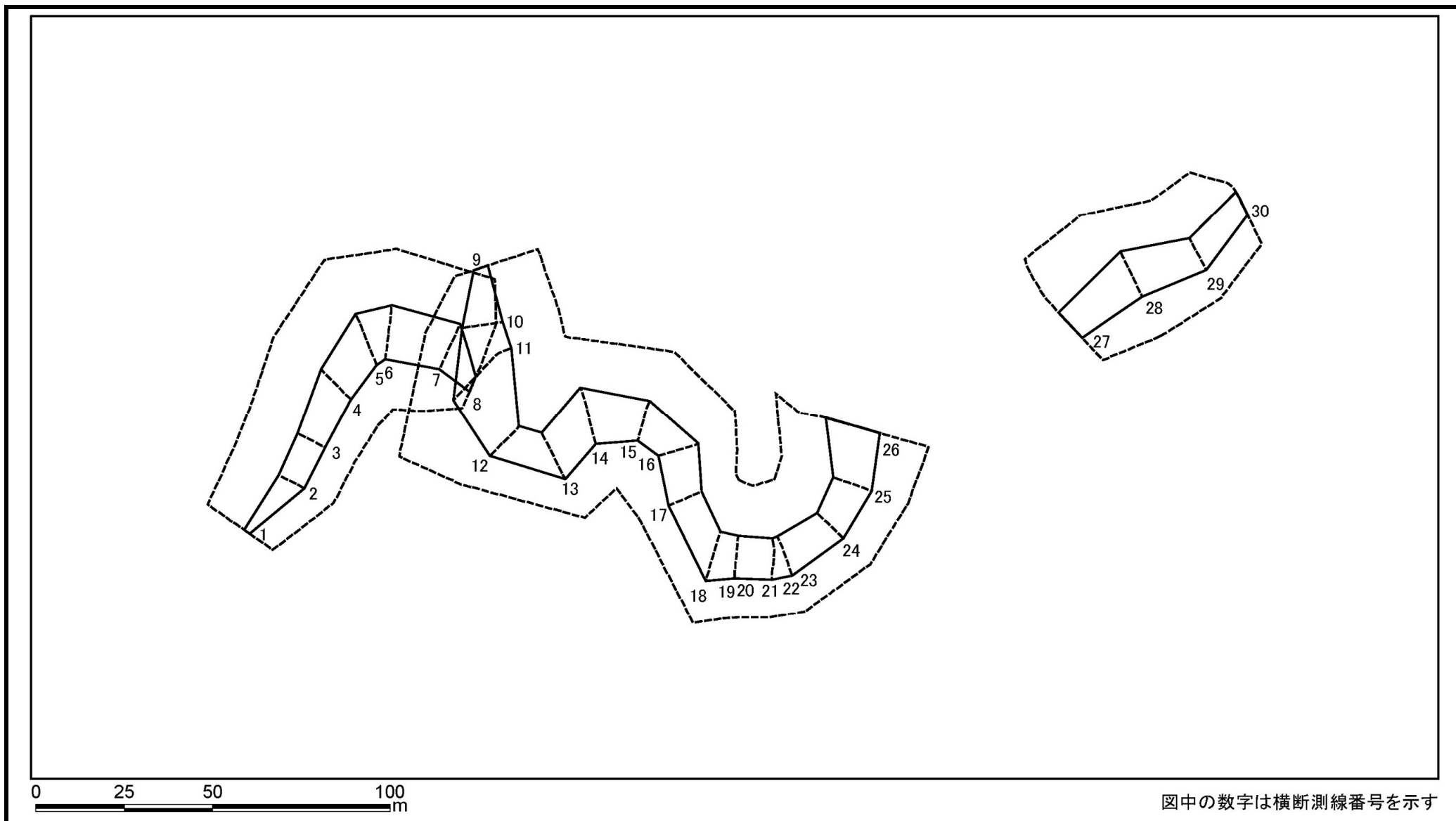


# 土砂災害警戒区域等の指定の告示に係る図書(様式2-1)



様式2-1(急) 土砂災害特別警戒区域の区域区分図 (急傾斜地の崩壊に伴う土石などの移動により 建築物の地上部に作用すると想定される力) <力区分:移動>	土砂災害防止法施行令第二条の基準に該当する区域			縮尺 1:1,000	自然現象の種類	急傾斜地の崩壊	箇所番号	I-062K2064
	土砂災害防止法施行令第三条の基準に該当する区域	土石等の(移動)高さが1m以下の場合、 土石等の移動による力が100kN/m <sup>2</sup> を超える区域			告示番号	千葉県告示第105号 千葉県告示第106号	箇所名	日吉倉4
	それ以外の区域				告示年月日	令和6年2月27日	所在地	富里市日吉倉、日吉台3丁目

# 土砂災害警戒区域等の指定の告示に係る図書(様式2-2)



様式2-2(急) 土砂災害特別警戒区域の区域区分図 (急傾斜地の崩壊に伴う土石などの堆積により 建築物の地上部に作用すると想定される力) <力区分:堆積>	土砂災害防止法施行令第二条の基準に該当する区域			自然現象 の種類  告示番号  告示年月日	急傾斜地の崩壊  千葉県告示第105号 千葉県告示第106号  令和6年2月27日	箇所番号	I-062K2064		
	土砂災害防止法施行令第三条の基準に該当する区域	土石等の堆積の高さが3mを超える区域				告示番号	千葉県告示第105号 千葉県告示第106号	箇所名	日吉倉4
		それ以外の区域				告示年月日	令和6年2月27日	所在地	富里市日吉倉、日吉台3丁目

# 土砂災害警戒区域等の指定の告示に係る図書(様式3)

横断測線の区間	土石等の移動により建築物の地上部に作用すると想定される力				土石等の堆積により建築物の地上部に作用すると想定される力				横断測線の区間	土石等の移動により建築物の地上部に作用すると想定される力				土石等の堆積により建築物の地上部に作用すると想定される力			
	土石等の(移動)高さが1m以下の場合、土石等の移動による力が100kN/m <sup>2</sup> を超える区域		それ以外の区域		土石等の堆積の高さが3mを超える区域		それ以外の区域			土石等の(移動)高さが1m以下の場合、土石等の移動による力が100kN/m <sup>2</sup> を超える区域		それ以外の区域		土石等の堆積の高さが3mを超える区域		それ以外の区域	
	力の大きさのうち最大のもの (kN/m <sup>2</sup> )	土石等の高さ (m)	力の大きさのうち最大のもの (kN/m <sup>2</sup> )	土石等の高さ (m)	力の大きさのうち最大のもの (kN/m <sup>2</sup> )	土石等の高さ (m)	力の大きさのうち最大のもの (kN/m <sup>2</sup> )	土石等の高さ (m)		力の大きさのうち最大のもの (kN/m <sup>2</sup> )	土石等の高さ (m)	力の大きさのうち最大のもの (kN/m <sup>2</sup> )	土石等の高さ (m)	力の大きさのうち最大のもの (kN/m <sup>2</sup> )	土石等の高さ (m)	力の大きさのうち最大のもの (kN/m <sup>2</sup> )	土石等の高さ (m)
1 ~ 2	—	—	72.65	1.00	—	—	13.73	2.57	~								
2 ~ 3	—	—	77.21	1.00	—	—	10.51	1.96	~								
3 ~ 4	—	—	90.21	1.00	—	—	10.16	1.90	~								
4 ~ 5	—	—	95.69	1.00	—	—	10.90	2.04	~								
5 ~ 6	—	—	100.00	1.00	—	—	12.06	2.25	~								
6 ~ 7	—	—	100.00	1.00	—	—	12.11	2.26	~								
7 ~ 8	—	—	99.16	1.00	—	—	12.11	2.26	~								
9 ~ 10	—	—	88.45	1.00	—	—	10.41	1.95	~								
10 ~ 11	—	—	100.00	1.00	—	—	12.94	2.42	~								
11 ~ 12	—	—	100.00	1.00	—	—	12.94	2.42	~								
12 ~ 13	—	—	90.73	1.00	—	—	9.80	1.83	~								
13 ~ 14	—	—	100.00	1.00	—	—	11.82	2.21	~								
14 ~ 15	—	—	100.00	1.00	—	—	11.82	2.21	~								
15 ~ 16	—	—	90.12	1.00	—	—	14.44	2.70	~								
16 ~ 17	—	—	84.99	1.00	—	—	14.44	2.70	~								
17 ~ 18	—	—	96.04	1.00	—	—	11.30	2.11	~								
18 ~ 19	—	—	96.04	1.00	—	—	11.30	2.11	~								
20 ~ 21	—	—	91.55	1.00	—	—	9.66	1.80	~								
21 ~ 22	—	—	90.14	1.00	—	—	9.53	1.78	~								
23 ~ 24	—	—	90.13	1.00	—	—	10.09	1.88	~								
24 ~ 25	—	—	88.86	1.00	—	—	10.09	1.88	~								
25 ~ 26	—	—	100.00	1.00	—	—	11.93	2.23	~								
27 ~ 28	—	—	96.73	1.00	—	—	11.54	2.16	~								
28 ~ 29	—	—	96.73	1.00	—	—	11.54	2.16	~								
29 ~ 30	—	—	79.13	1.00	—	—	10.77	2.01	~								
~									~								

様式3(急)  建築物の構造の規制に必要な衝撃に関する事項	自然現象の種類	急傾斜地の崩壊	箇所番号	I-062K2064
	告示番号	千葉県告示第105号 千葉県告示第106号	箇所名	日吉倉4
	告示年月日	令和6年2月27日	所在地	富里市日吉倉、日吉台3丁目