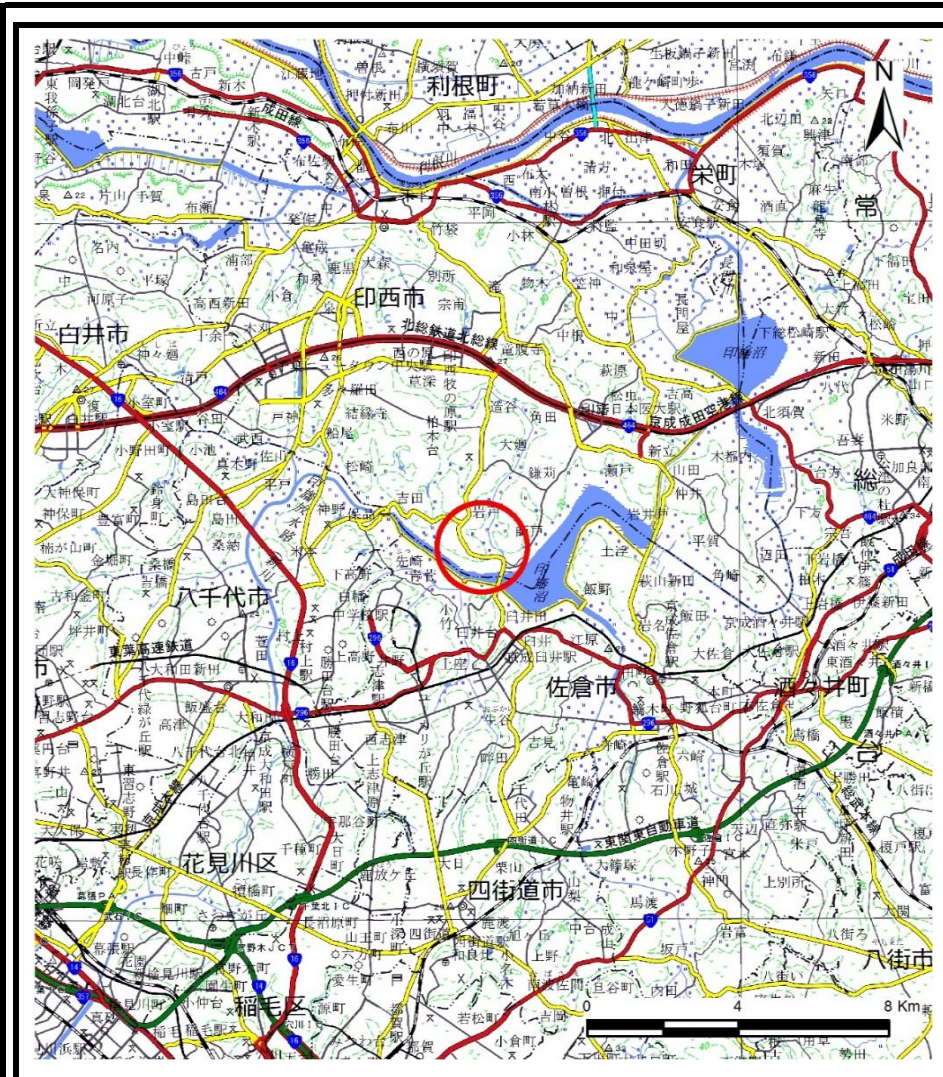


土砂災害警戒区域等の指定の告示に係る図書(様式1)



(1/200,000)

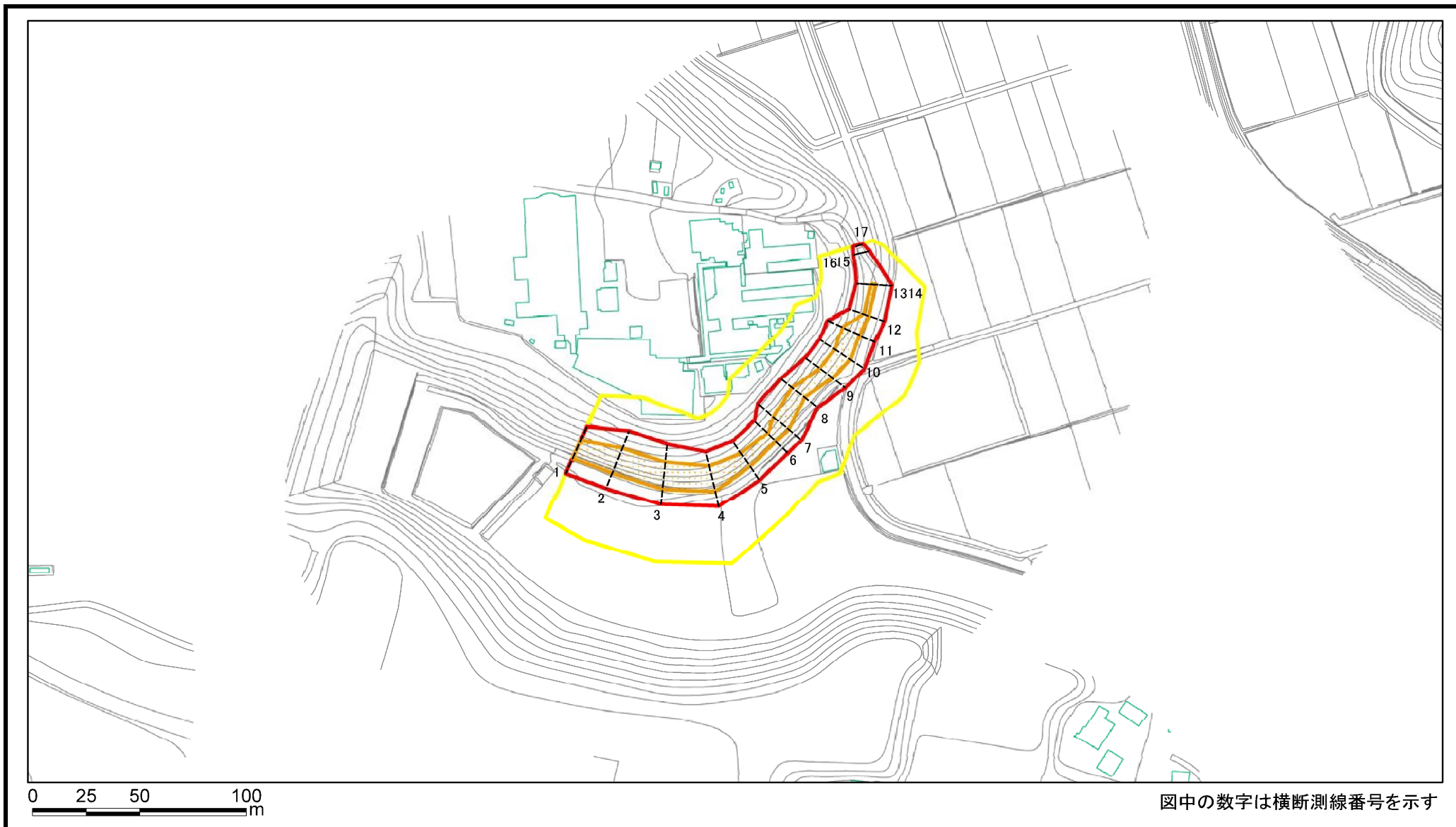


(1/25,000)

様式1(急) 土砂災害警戒区域・土砂災害特別警戒区域 位置図	自然現象の種類	急傾斜地の崩壊
	箇所番号	I-054K2015
	箇所名	岩戸15
	所在地	印西市岩戸

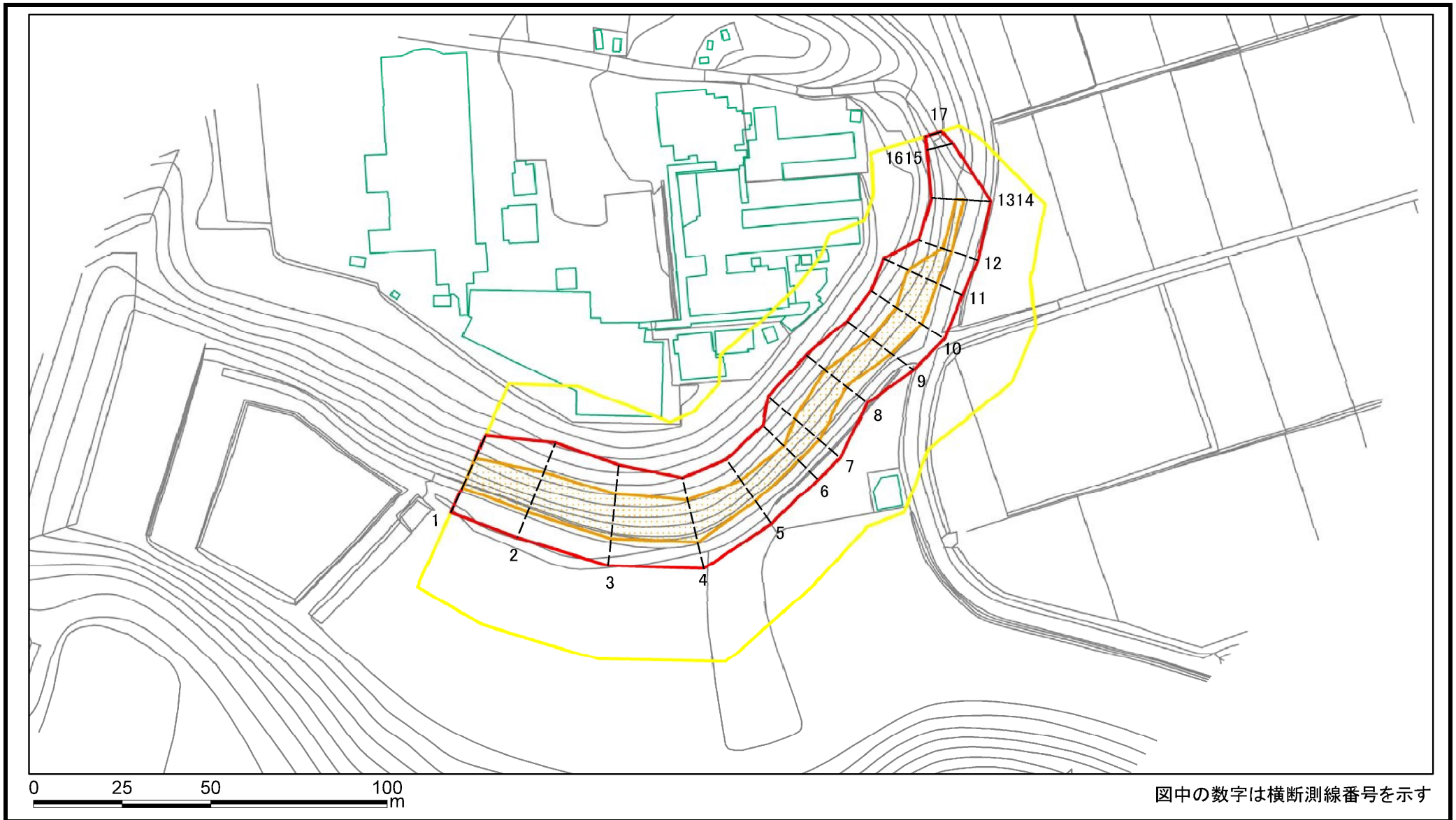
「測量法に基づく国土地理院長承認(複製)R 4JHf 116」本製品を複製する場合には、国土地理院の長の承認を得なければならない。」

土砂災害警戒区域等の指定の告示に係る図書(様式2)



様式2(急) 土砂災害警戒区域・土砂災害特別警戒区域 区域図(その1)	土砂災害防止法施行令第二条の基準に該当する区域 土石等の(移動)高さが1m以下の場合、 土砂災害防止法施行令第三条の基準に該当する区域 土石等の移動による力が100kN/m ² を超える区域 土石等の堆積の高さが3mを超える区域 それ以外の区域	N 縮尺 1:2,500	自然現象の種類 急傾斜地の崩壊	箇所番号 I-054K2015
	告示番号 千葉県告示第436号 千葉県告示第437号		箇所名 岩戸15	
	告示年月日 令和5年11月14日		所在地 印西市岩戸	

土砂災害警戒区域等の指定の告示に係る図書(様式2)参考図



様式2(急)
土砂災害警戒区域・土砂災害特別警戒区域
区域図(参考図)

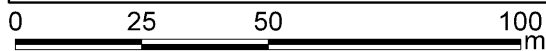
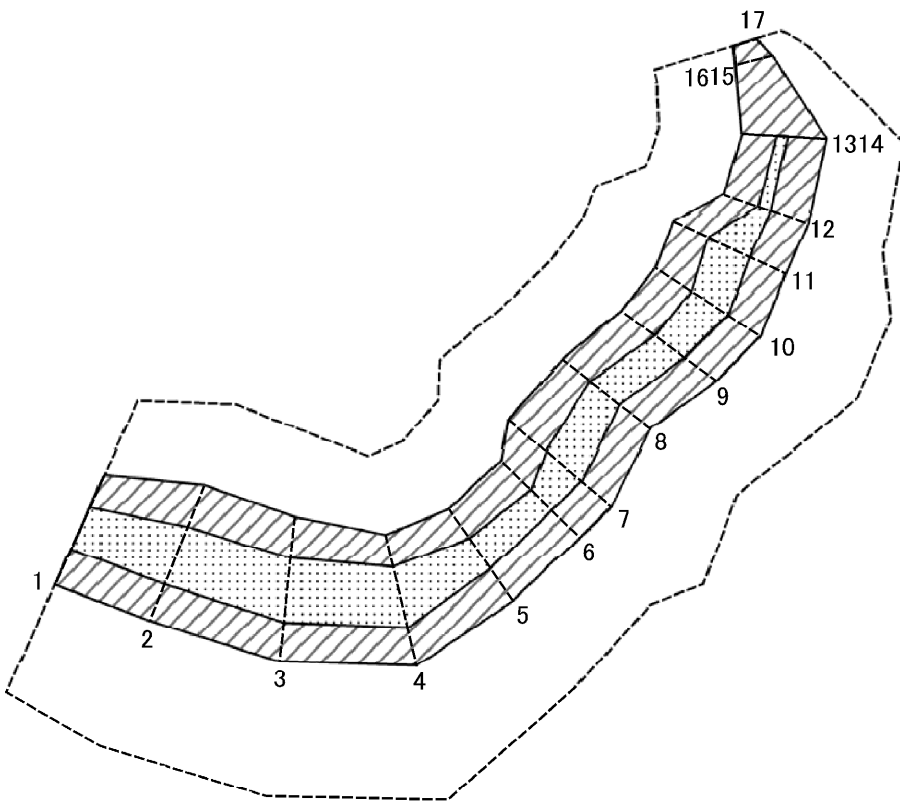
土砂災害防止法施行令第二条の基準に該当する区域

土砂等の(移動)高さが1m以下の場合、
土砂災害防止法施行令第三条の基準に該当する区域
土砂等の移動による力が100kN/m²を超える区域
土砂等の堆積の高さが3mを超える区域
それ以外の区域

N
縮尺
1:1,500

自然現象の種類	急傾斜地の崩壊	箇所番号	I-054K2015
告示番号	千葉県告示第436号 千葉県告示第437号	箇所名	岩戸15
告示年月日	令和5年11月14日	所在地	印西市岩戸

土砂災害警戒区域等の指定の告示に係る図書(様式2-1)



図中の数字は横断測線番号を示す

様式2-1(急)
土砂災害特別警戒区域の区域区分図
(急傾斜地の崩壊に伴う土石などの移動により
建築物の地上部に作用すると想定される力)
<力区分:移動>

土砂災害防止法施行令第二条の基準に該当する区域

土砂災害防止 法施行令第三 条の基準に該 当する区域	土石等の(移動)高さが1m以下の場合、 土石等の移動による力が100kN/m ² を超える区域
	それ以外の区域



縮尺
1:1,500

自然現象
の種類

急傾斜地の崩壊

箇所番号

I-054K2015

告示番号

千葉県告示第436号
千葉県告示第437号

箇所名

岩戸15

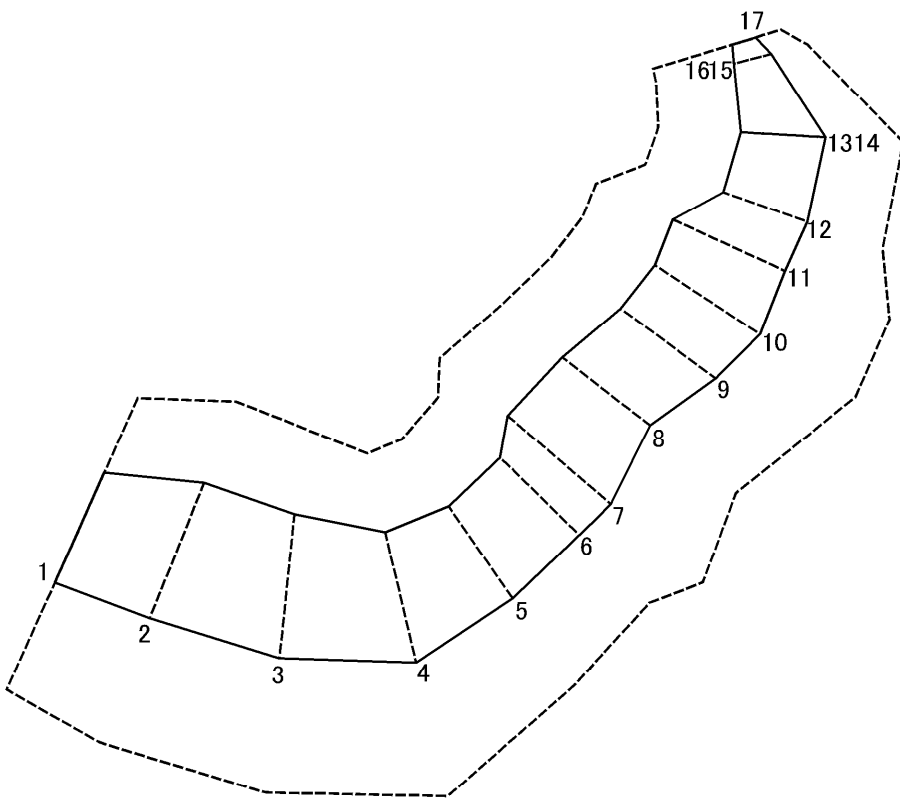
告示年月日

令和5年11月14日

所在地

印西市岩戸

土砂災害警戒区域等の指定の告示に係る図書(様式2-2)



図中の数字は横断測線番号を示す

様式2-2(急)
土砂災害特別警戒区域の区域区分図
(急傾斜地の崩壊に伴う土石などの堆積により
建築物の地上部に作用すると想定される力)
<力区分:堆積>

土砂災害防止法施行令第二条の基準に該当する区域

土砂災害防止法施行令第三条の基準に該当する区域	土石等の堆積の高さが3mを超える区域
	それ以外の区域

N
縮尺
1:1,500

自然現象の種類	急傾斜地の崩壊	箇所番号	I-054K2015
告示番号	千葉県告示第436号 千葉県告示第437号	箇所名	岩戸15
告示年月日	令和5年11月14日	所在地	印西市岩戸

