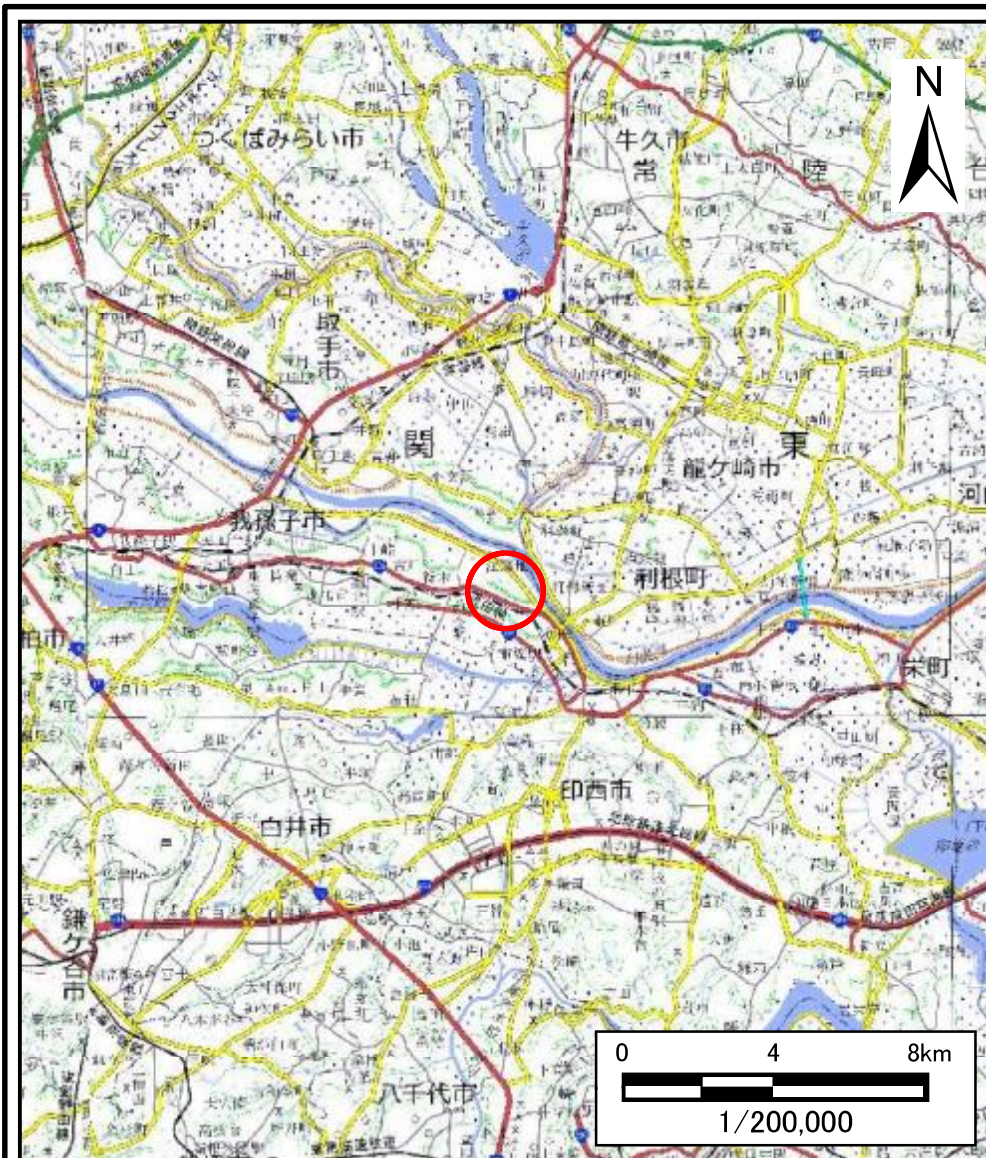
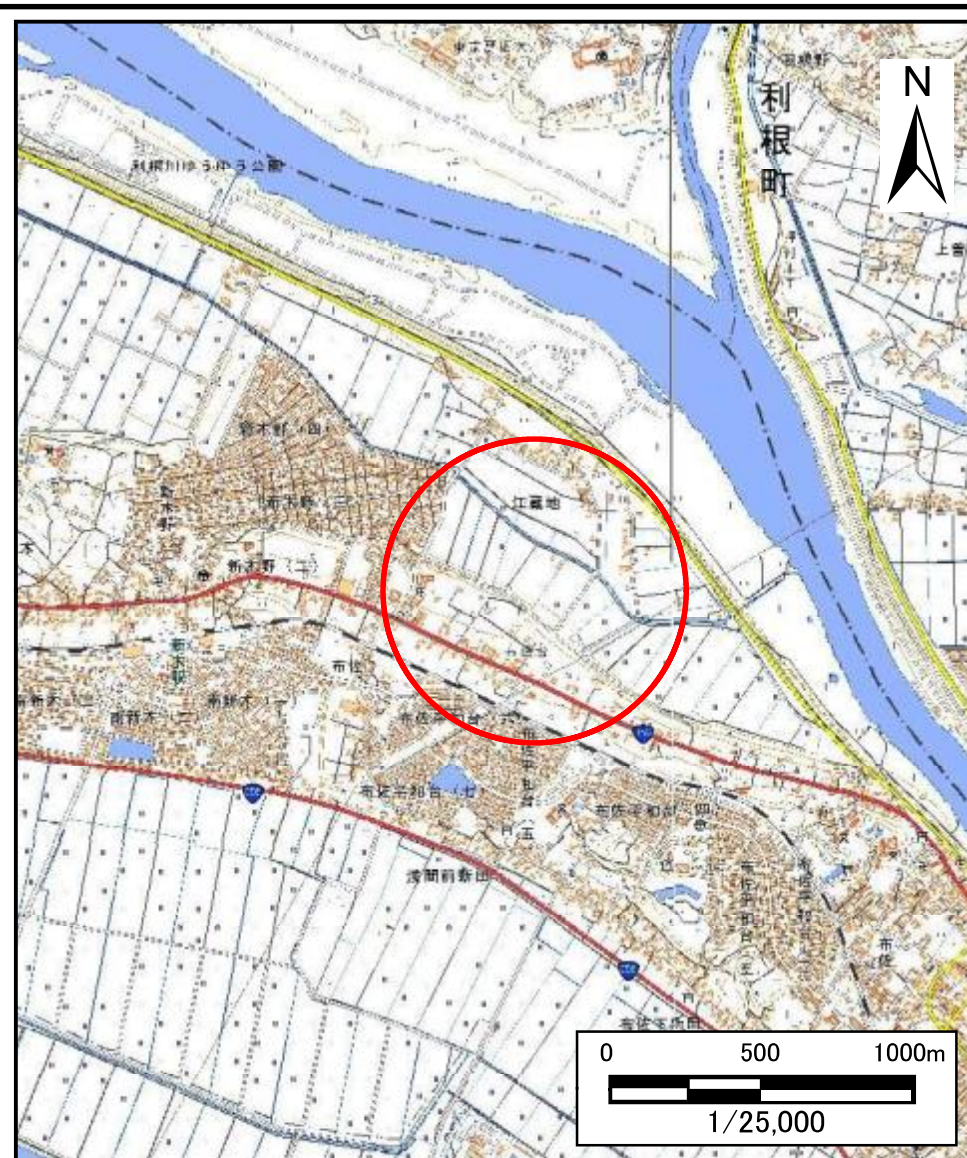


土砂災害警戒区域等の指定の告示に係る図書(様式1)



(1/200,000)



(1/25,000)

様式1(急)
土砂災害警戒区域・土砂災害特別警戒区域
位置図

自然現象の種類	急傾斜地の崩壊
箇所番号	I-042K2084
箇所名	布佐10
所在地	我孫子市布佐、新木野2丁目、新木野3丁目

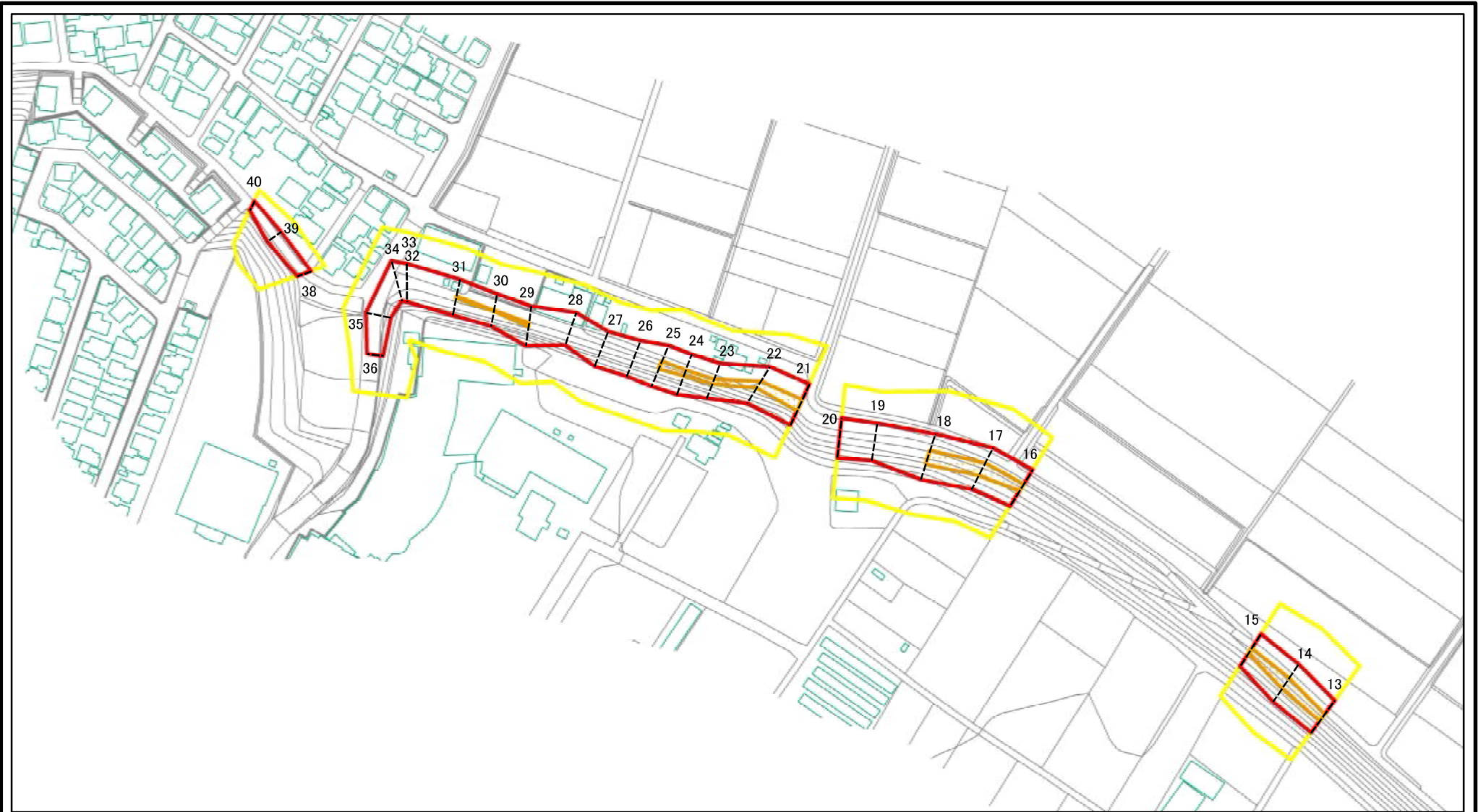
土砂災害警戒区域等の指定の告示に係る図書(様式2)



図中の数字は横断測線番号を示す

様式2(急) 土砂災害警戒区域・土砂災害特別警戒区域 区域図(その1)	土砂災害防止法施行令第二条の基準に該当する区域		N 縮尺 1:2,500	自然現象の種類	急傾斜地の崩壊	箇所番号	I-042K2084
	土砂災害防止法施行令第三条の基準に該当する区域			告示番号	千葉県告示第366号 千葉県告示第368号	箇所名	布佐10
	それ以外の区域			告示年月日	令和5年9月19日	所在地	我孫子市布佐、 新木野2丁目、新木野3丁目

土砂災害警戒区域等の指定の告示に係る図書(様式2)



図中の数字は横断測線番号を示す

様式2(急) 土砂災害警戒区域・土砂災害特別警戒区域 区域図(その1)	土砂災害防止法施行令第二条の基準に該当する区域		N 縮尺 1:2,500	自然現象の種類	急傾斜地の崩壊	箇所番号	I-042K2084
	土砂災害防止法施行令第三条の基準に該当する区域			告示番号	千葉県告示第366号 千葉県告示第368号	箇所名	布佐10
	土砂等の(移動)高さが1m以下の場合、土砂等の移動による力が100kN/mを超える区域		告示年月日	令和5年9月19日	所在地	我孫子市布佐、新木野2丁目、新木野3丁目	
	土砂等の堆積の高さが3mを超える区域						
それ以外の区域							

土砂災害警戒区域等の指定の告示に係る図書(様式2)参考図

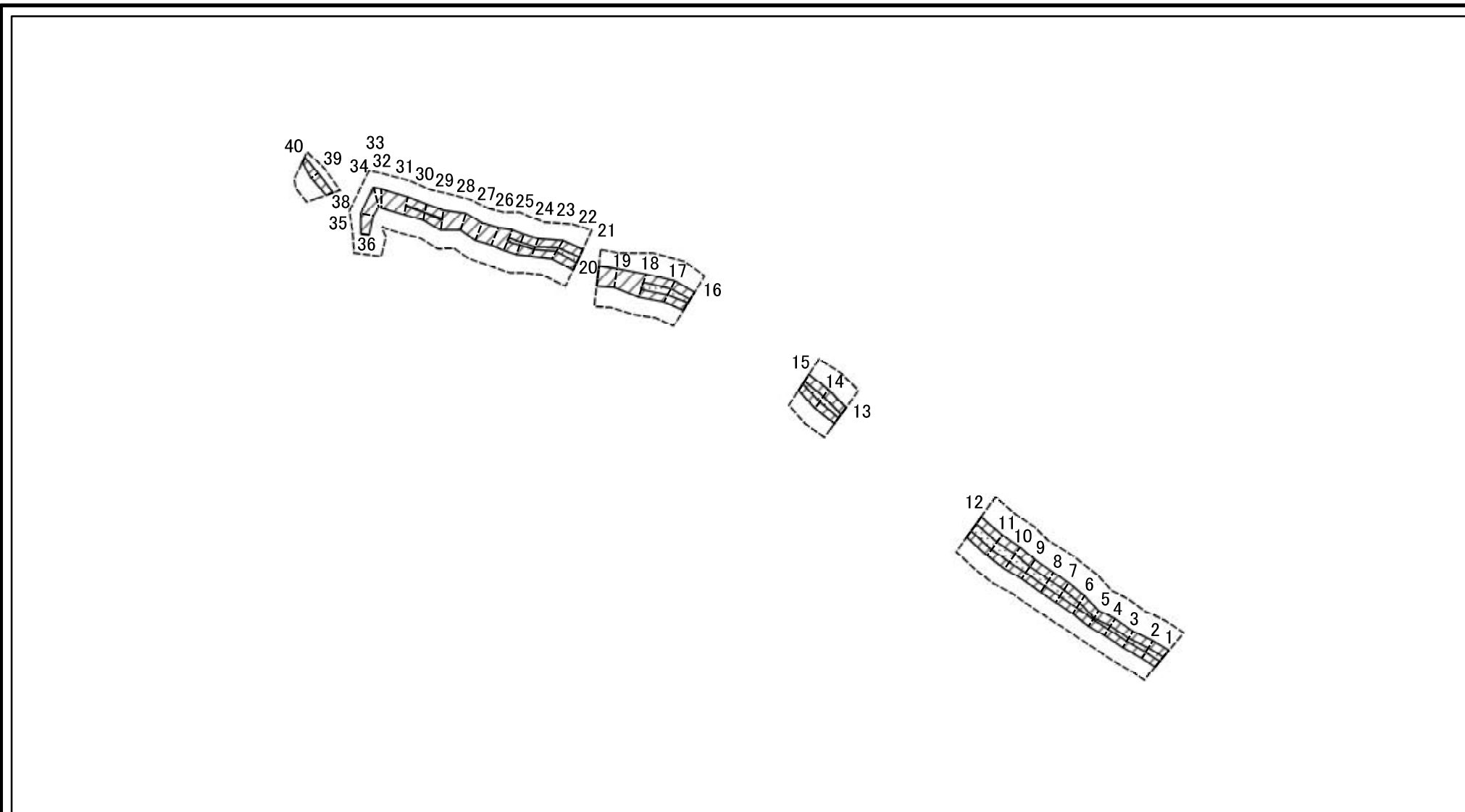


0 25 50 100
m

図中の数字は横断測線番号を示す

様式2(急) 土砂災害警戒区域・土砂災害特別警戒区域 区域図(参考図)	土砂災害防止法施行令第二条の基準に該当する区域		N 縮尺 1:5,000	自然現象の種類	急傾斜地の崩壊	箇所番号	I-042K2084
	土砂災害防止法施行令第三条の基準に該当する区域			告示番号	千葉県告示第366号 千葉県告示第368号	箇所名	布佐10
	土砂等の(移動)高さが1m以下の場合、土砂等の移動による力が100kN/m ² を超える区域		告示年月日	令和5年9月19日	所在地	我孫子市布佐、新木野2丁目、新木野3丁目	
	土砂等の堆積の高さが3mを超える区域		それ以外の区域				

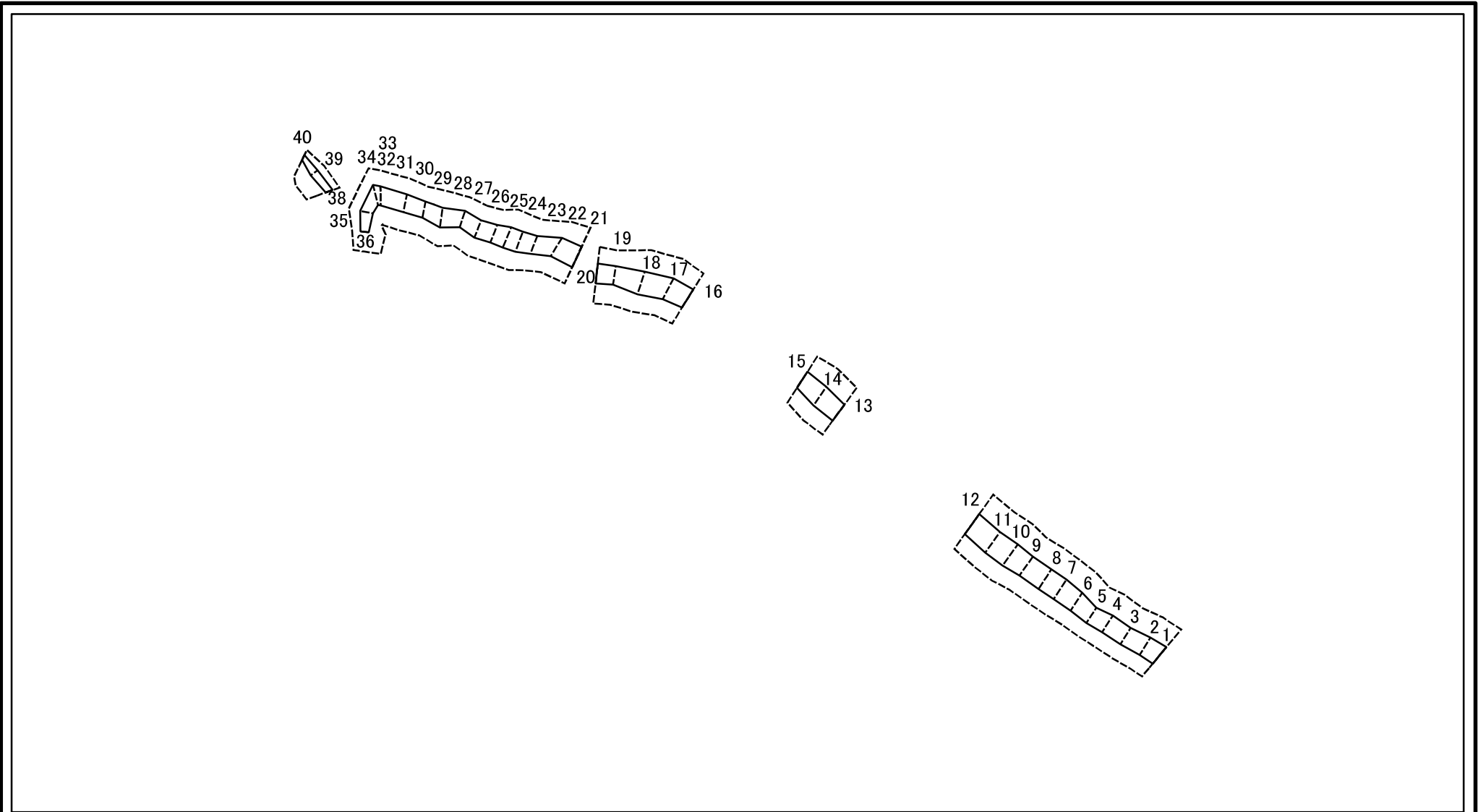
土砂災害警戒区域等の指定の告示に係る図書(様式2-1)



図中の数字は横断測線番号を示す

様式2-1(急) 土砂災害特別警戒区域の区域区分図 (急傾斜地の崩壊に伴う土石等の移動により 建築物の地上部に作用すると想定される力) <力区分:移動>	土砂災害防止法施行令第二条の基準に該当する区域		N 縮尺 1:5,000	自然現象の種類	急傾斜地の崩壊	箇所番号	I-042K2084
	土砂災害防止法 施行令第三条の 基準に該当する 区域	土石等の(移動)高さが1m以下の場合、 土石等の移動による力が100kN/m ² を超える区域		告示番号	千葉県告示第366号 千葉県告示第368号	箇所名	千葉港南
		それ以外の区域		告示年月日	令和5年9月19日	所在地	我孫子市布佐、 新木野2丁目、新木野3丁目

土砂災害警戒区域等の指定の告示に係る図書(様式2-2)



図中の数字は横断測線番号を示す

様式2-2(急) 土砂災害特別警戒区域の区域区分図 (急傾斜地の崩壊に伴う土石等の堆積により 建築物の地上部に作用すると想定される力) <力区分:堆積>	土砂災害防止法施行令第二条の基準に該当する区域			N 縮尺 1:5,000	自然現象の種類	急傾斜地の崩壊	箇所番号	I-042K2084
	土砂災害防止法施行令第三条の基準に該当する区域	土石等の堆積の高さが3mを超える区域			告示番号	千葉県告示第366号 千葉県告示第368号	箇所名	布佐10
		それ以外の区域		告示年月日	令和5年9月19日	所在地	我孫子市布佐、 新木野2丁目、新木野3丁目	

土砂災害警戒区域等の指定の告示に係る図書(様式3)

横断測線の区間	土石等の移動により建築物の地上部に作用すると想定される力				土石等の堆積により建築物の地上部に作用すると想定される力				横断測線の区間	土石等の移動により建築物の地上部に作用すると想定される力				土石等の堆積により建築物の地上部に作用すると想定される力			
	土石等の(移動)高さが1m以下の場合、土石等の移動による力が100kN/m2を超える区域		それ以外の区域		土石等の堆積の高さが3mを超える区域		それ以外の区域			土石等の(移動)高さが1m以下の場合、土石等の移動による力が100kN/m2を超える区域		それ以外の区域		土石等の堆積の高さが3mを超える区域		それ以外の区域	
	力の大きさのうち最大のもの(kN/m2)	土石等の高さ(m)	力の大きさのうち最大のもの(kN/m2)	土石等の高さ(m)	力の大きさのうち最大のもの(kN/m2)	土石等の高さ(m)	力の大きさのうち最大のもの(kN/m2)	土石等の高さ(m)		力の大きさのうち最大のもの(kN/m2)	土石等の高さ(m)	力の大きさのうち最大のもの(kN/m2)	土石等の高さ(m)	力の大きさのうち最大のもの(kN/m2)	土石等の高さ(m)	力の大きさのうち最大のもの(kN/m2)	土石等の高さ(m)
1 ~ 2	117.86	1.00	100.00	1.00	-	-	14.13	2.64	30 ~ 31	102.89	1.00	100.00	1.00	-	-	11.88	2.22
2 ~ 3	115.37	1.00	100.00	1.00	-	-	14.13	2.64	31 ~ 32	-	-	100.00	1.00	-	-	11.39	2.13
3 ~ 4	112.64	1.00	100.00	1.00	-	-	14.38	2.69	33 ~ 34	-	-	97.38	1.00	-	-	10.64	1.99
4 ~ 5	112.64	1.00	100.00	1.00	-	-	15.02	2.81	34 ~ 35	-	-	97.38	1.00	-	-	10.52	1.97
5 ~ 6	117.64	1.00	100.00	1.00	-	-	15.02	2.81	35 ~ 36	-	-	88.99	1.00	-	-	10.02	1.87
6 ~ 7	122.32	1.00	100.00	1.00	-	-	14.09	2.63	36 ~ 37	-	-	-	-	-	-	-	-
7 ~ 8	122.95	1.00	100.00	1.00	-	-	13.33	2.49	38 ~ 39	-	-	72.55	1.00	-	-	9.13	1.71
8 ~ 9	122.95	1.00	100.00	1.00	-	-	13.33	2.49	39 ~ 40	-	-	72.55	1.00	-	-	9.13	1.71
9 ~ 10	123.90	1.00	100.00	1.00	-	-	13.02	2.43	~								
10 ~ 11	124.35	1.00	100.00	1.00	-	-	12.75	2.38	~								
11 ~ 12	124.35	1.00	100.00	1.00	-	-	12.75	2.38	~								
13 ~ 14	117.21	1.00	100.00	1.00	-	-	12.75	2.38	~								
14 ~ 15	117.21	1.00	100.00	1.00	-	-	11.95	2.23	~								
16 ~ 17	118.93	1.00	100.00	1.00	-	-	11.81	2.21	~								
17 ~ 18	119.59	1.00	100.00	1.00	-	-	11.81	2.21	~								
18 ~ 19	-	-	100.00	1.00	-	-	11.74	2.19	~								
19 ~ 20	-	-	97.04	1.00	-	-	10.56	1.97	~								
21 ~ 22	116.88	1.00	100.00	1.00	-	-	11.79	2.20	~								
22 ~ 23	110.28	1.00	100.00	1.00	-	-	12.01	2.24	~								
23 ~ 24	108.24	1.00	100.00	1.00	-	-	12.01	2.24	~								
24 ~ 25	109.98	1.00	100.00	1.00	-	-	11.17	2.09	~								
25 ~ 26	-	-	100.00	1.00	-	-	11.17	2.09	~								
26 ~ 27	-	-	100.00	1.00	-	-	11.11	2.08	~								
27 ~ 28	-	-	100.00	1.00	-	-	11.11	2.08	~								
28 ~ 29	-	-	100.00	1.00	-	-	11.17	2.09	~								
29 ~ 30	105.14	1.00	100.00	1.00	-	-	11.88	2.22	~								

様式3(急) 建築物の構造の規制に必要な衝撃に関する事項	自然現象の種類	急傾斜地の崩壊	箇所番号	I-042K2084
	告示番号	千葉県告示第366号 千葉県告示第368号	箇所名	布佐10
	告示年月日	令和5年9月19日	所在地	我孫子市布佐、 新木野2丁目、新木野3丁目