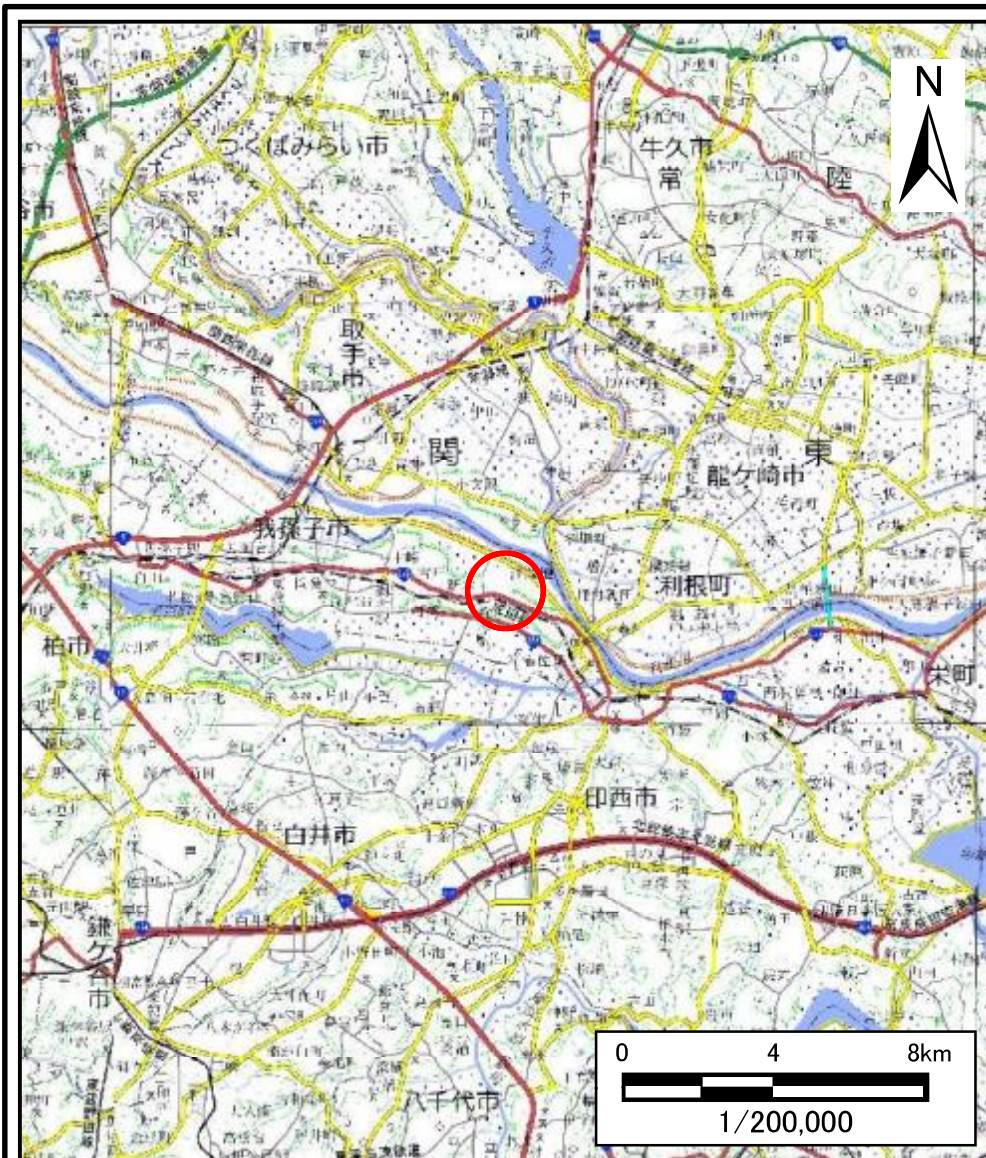
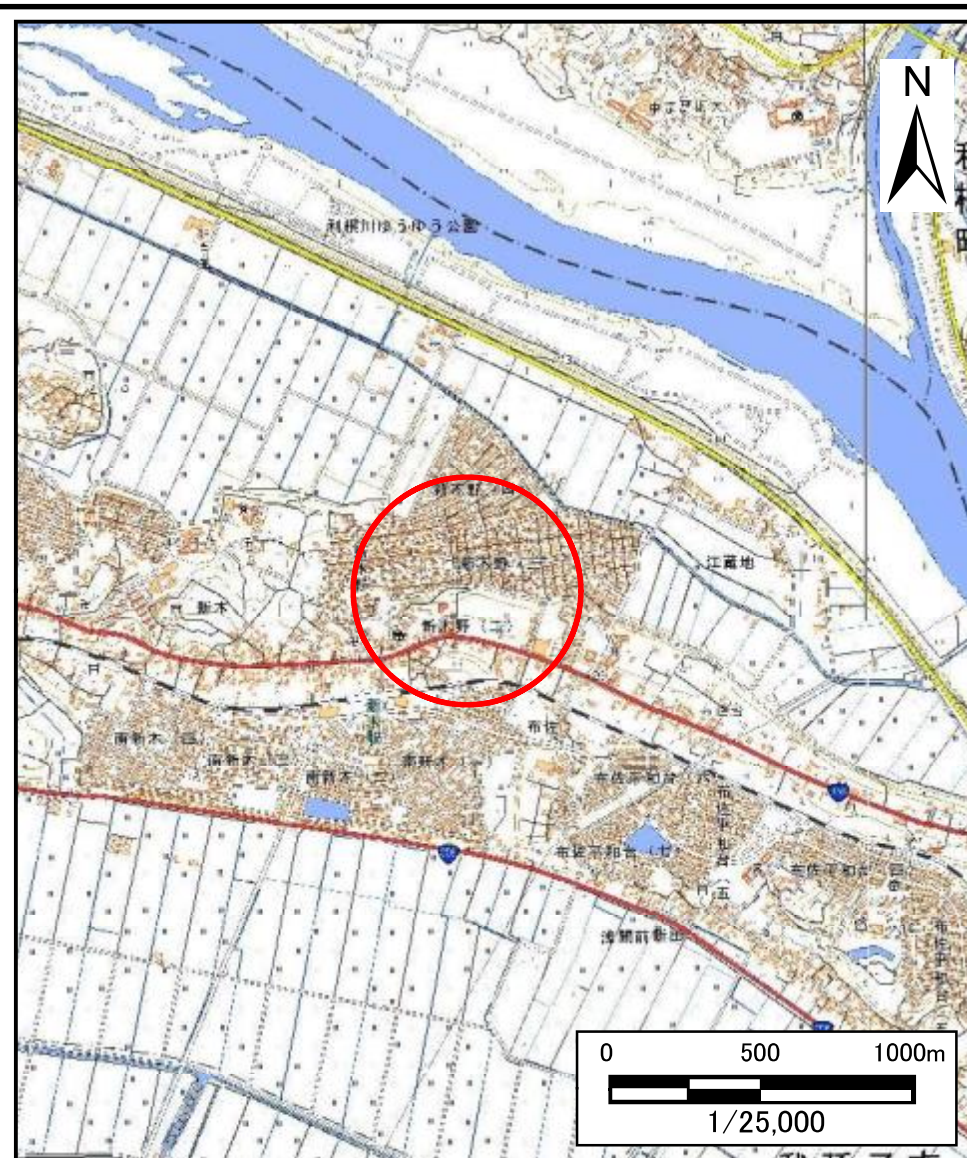


土砂災害警戒区域等の指定の告示に係る図書(様式1)



(1/200,000)

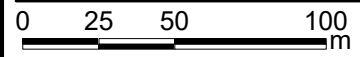
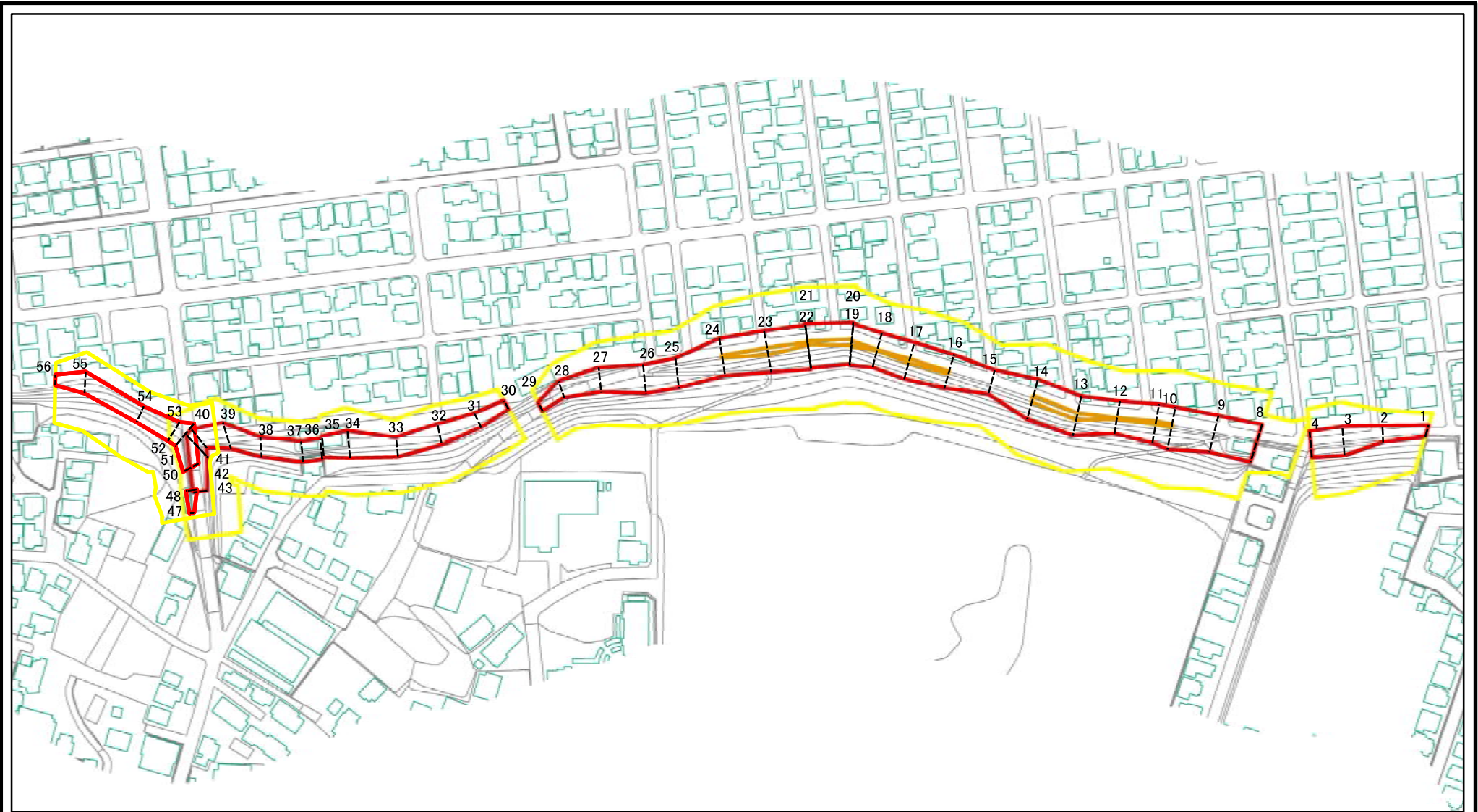


(1/25,000)

様式1(急)
土砂災害警戒区域・土砂災害特別警戒区域
位置図

自然現象の種類	急傾斜地の崩壊
箇所番号	I-042K2050
箇所名	新木野1
所在地	我孫子市新木野3丁目、新木野2丁目、新木野1丁目

土砂災害警戒区域等の指定の告示に係る図書(様式2)



図中の数字は横断測線番号を示す

様式2(急) 土砂災害警戒区域・土砂災害特別警戒区域 区域図(その1)	土砂災害防止法施行令第二条の基準に該当する区域		N 縮尺 1:2,500	自然現象の種類 急傾斜地の崩壊	箇所番号 I-042K2050
	土砂災害防止法施行令第三条の基準に該当する区域			告示番号 千葉県告示第366号 千葉県告示第368号	箇所名 新木野1
	土砂等の(移動)高さが1m以下の場合、土砂等の移動による力が100kN/mを超える区域 土砂等の堆積の高さが3mを超える区域 それ以外の区域			告示年月日 令和5年9月19日	所在地 我孫子市新木野3丁目、 新木野2丁目、新木野1丁目

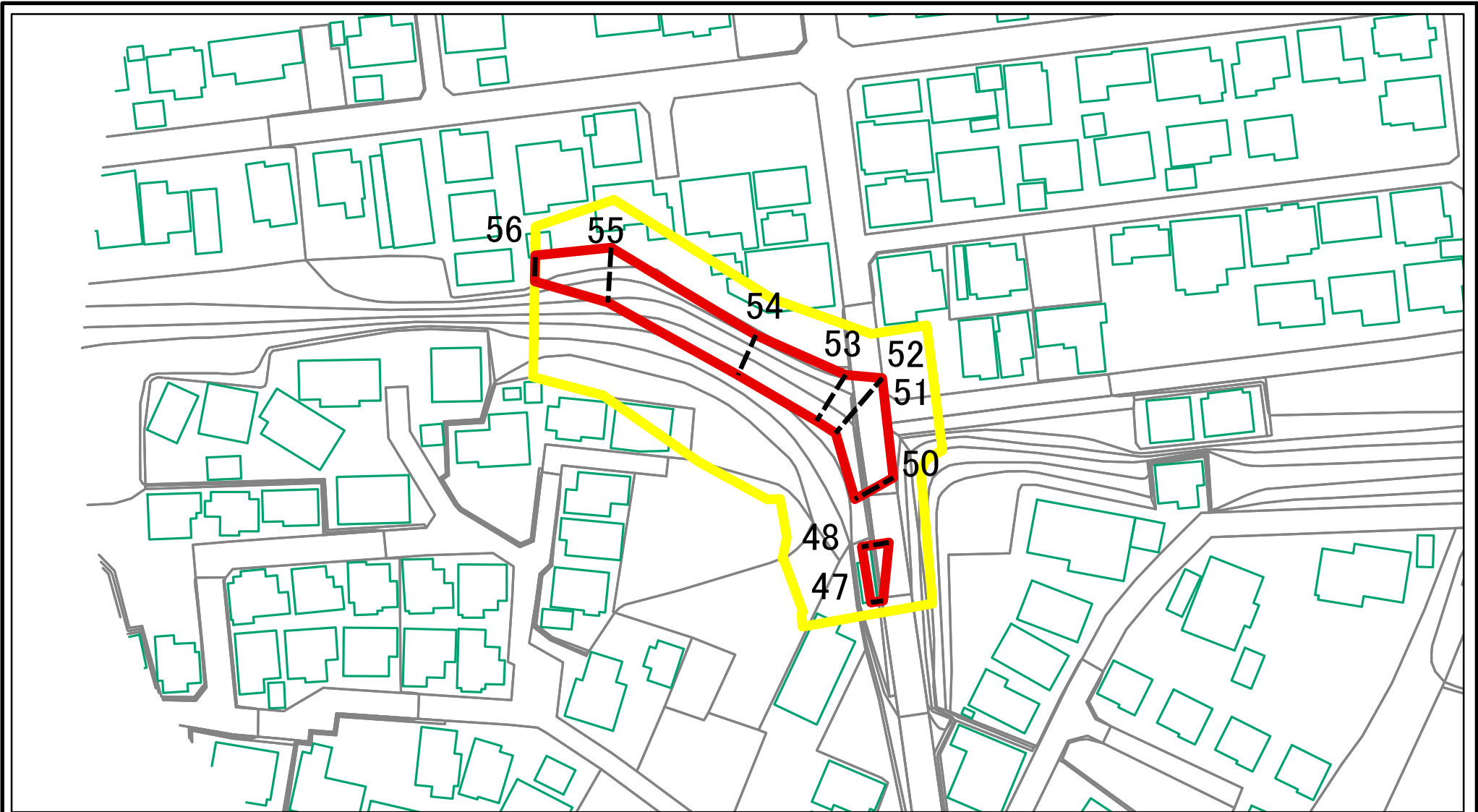
土砂災害警戒区域等の指定の告示に係る図書(様式2)参考図



図中の数字は横断測線番号を示す

様式2(急) 土砂災害警戒区域・土砂災害特別警戒区域 区域図(参考図)	土砂災害防止法施行令第二条の基準に該当する区域		N 縮尺 1:2,500	自然現象の種類	急傾斜地の崩壊	箇所番号	I-042K2050
	土砂災害防止法施行令第三条の基準に該当する区域			告示番号	千葉県告示第366号 千葉県告示第368号	箇所名	新木野1
	土砂等の(移動)高さが1m以下の場合、土砂等の移動による力が100kN/m ² を超える区域			告示年月日	令和5年9月19日	所在地	我孫子市新木野3丁目、 新木野2丁目、新木野1丁目
	土砂等の堆積の高さが3mを超える区域			告示年月日	令和5年9月19日	所在地	我孫子市新木野3丁目、 新木野2丁目、新木野1丁目
それ以外の区域							

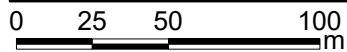
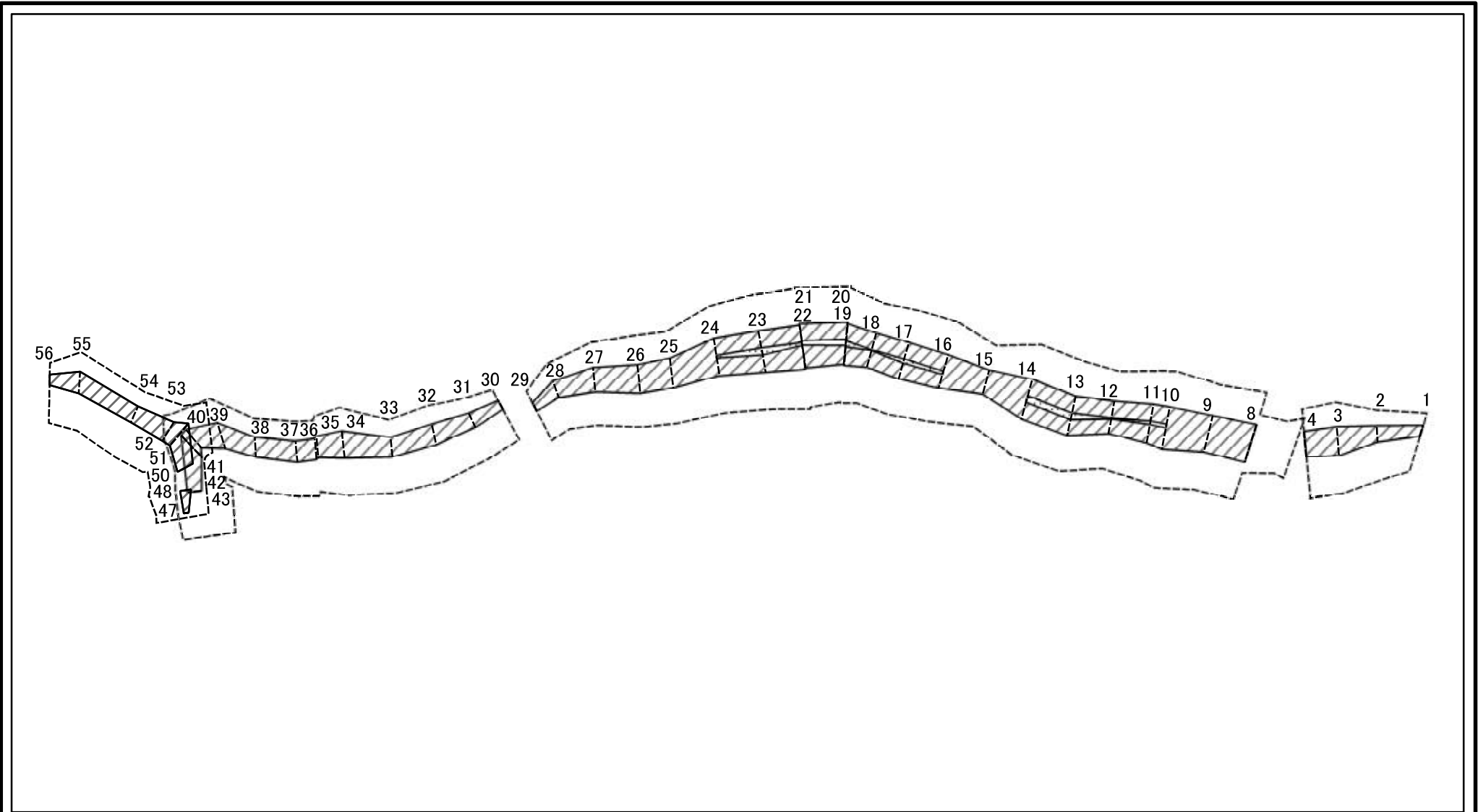
土砂災害警戒区域等の指定の告示に係る図書(様式2)参考図



図中の数字は横断測線番号を示す

様式2(急) 土砂災害警戒区域・土砂災害特別警戒区域 区域図(参考図)	土砂災害防止法施行令第二条の基準に該当する区域		N 縮尺 1:1,000	自然現象の種類	急傾斜地の崩壊	箇所番号	I-042K2050
	土砂災害防止法施行令第三条の基準に該当する区域			告示番号	千葉県告示第366号 千葉県告示第368号	箇所名	新木野1
	それ以外の区域			告示年月日	令和5年9月19日	所在地	我孫子市新木野3丁目、 新木野2丁目、新木野1丁目

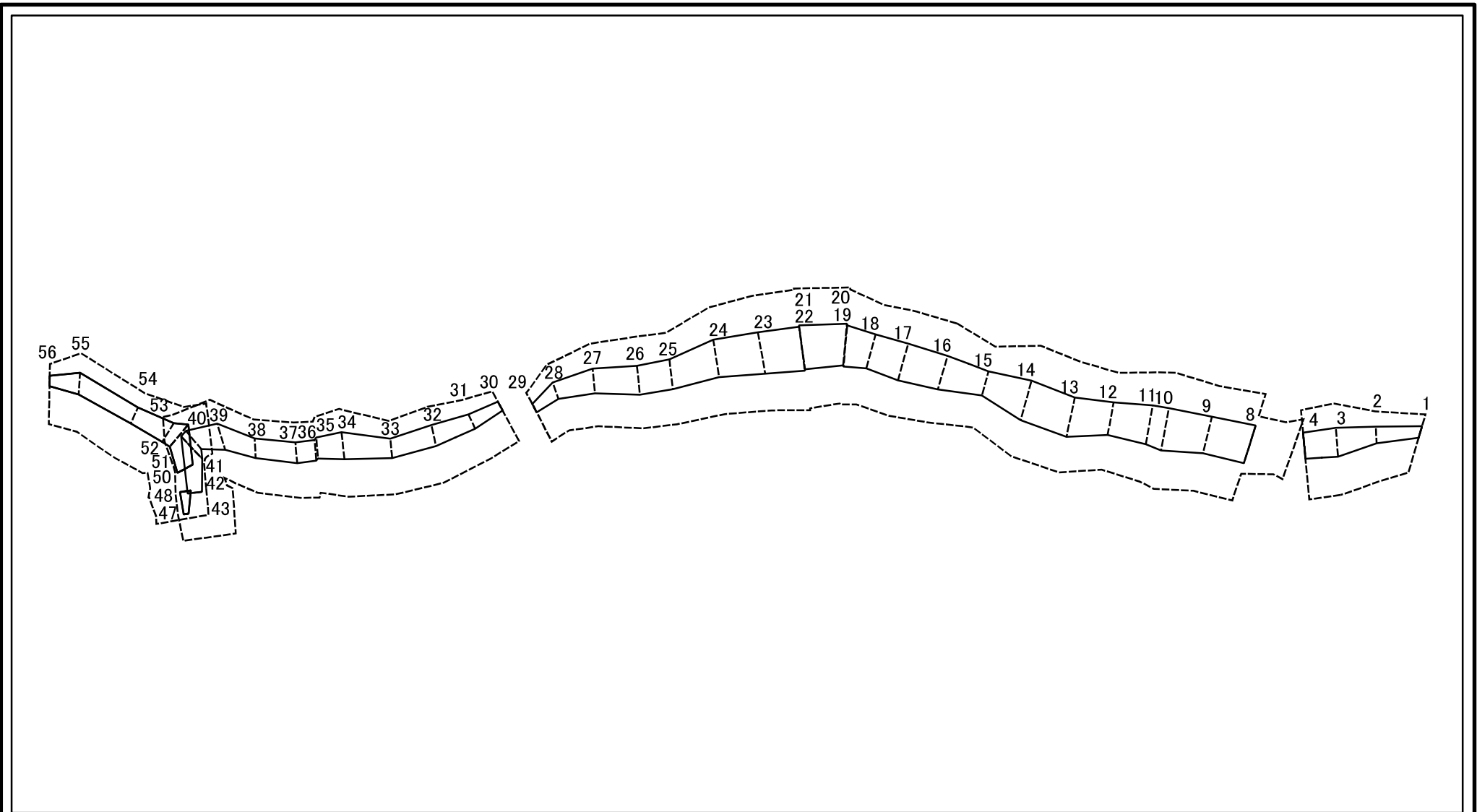
土砂災害警戒区域等の指定の告示に係る図書(様式2-1)



図中の数字は横断測線番号を示す

様式2-1(急) 土砂災害特別警戒区域の区域区分図 (急傾斜地の崩壊に伴う土石等の移動により 建築物の地上部に作用すると想定される力) <力区分:移動>	土砂災害防止法施行令第二条の基準に該当する区域		N 縮尺 1:2,500	自然現象の種類	急傾斜地の崩壊	箇所番号	I-042K2050
	土砂災害防止法 施行令第三条の 基準に該当する 区域	土石等の(移動)高さが1m以下の場合、 土石等の移動による力が100kN/m ² を超える区域		告示番号	千葉県告示第366号 千葉県告示第368号	箇所名	新木野1
		それ以外の区域		告示年月日	令和5年9月19日	所在地	我孫子市新木野3丁目、 新木野2丁目、新木野1丁目

土砂災害警戒区域等の指定の告示に係る図書(様式2-2)



図中の数字は横断測線番号を示す

様式2-2(急)
土砂災害特別警戒区域の区域区分図
(急傾斜地の崩壊に伴う土石等の堆積により
建築物の地上部に作用すると想定される力)
<力区分:堆積>

土砂災害防止法施行令第二条の基準に該当する区域	
土砂災害防止法施行令第三条の基準に該当する区域	
それ以外の区域	

N
縮尺
1:2,500

自然現象の種類	急傾斜地の崩壊	箇所番号	I-042K2050
告示番号	千葉県告示第366号 千葉県告示第368号	箇所名	新木野1
告示年月日	令和5年9月19日	所在地	我孫子市新木野3丁目、 新木野2丁目、新木野1丁目

土砂災害警戒区域等の指定の告示に係る図書(様式3)

横断測線の区間	土石等の移動により建築物の地上部に作用すると想定される力				土石等の堆積により建築物の地上部に作用すると想定される力				横断測線の区間	土石等の移動により建築物の地上部に作用すると想定される力				土石等の堆積により建築物の地上部に作用すると想定される力			
	土石等の(移動)高さが1m以下の場合、土石等の移動による力が100kN/m2を超える区域		それ以外の区域		土石等の堆積の高さが3mを超える区域		それ以外の区域			土石等の(移動)高さが1m以下の場合、土石等の移動による力が100kN/m2を超える区域		それ以外の区域		土石等の堆積の高さが3mを超える区域		それ以外の区域	
	力の大きさのうち最大のもの(kN/m2)	土石等の高さ(m)	力の大きさのうち最大のもの(kN/m2)	土石等の高さ(m)	力の大きさのうち最大のもの(kN/m2)	土石等の高さ(m)	力の大きさのうち最大のもの(kN/m2)	土石等の高さ(m)		力の大きさのうち最大のもの(kN/m2)	土石等の高さ(m)	力の大きさのうち最大のもの(kN/m2)	土石等の高さ(m)	力の大きさのうち最大のもの(kN/m2)	土石等の高さ(m)	力の大きさのうち最大のもの(kN/m2)	土石等の高さ(m)
1 ~ 2	-	-	70.12	1.00	-	-	9.18	1.72	28 ~ 29	-	-	72.33	1.00	-	-	10.32	1.93
2 ~ 3	-	-	89.80	1.00	-	-	8.71	1.63	30 ~ 31	-	-	69.14	1.00	-	-	9.89	1.85
3 ~ 4	-	-	89.80	1.00	-	-	8.71	1.63	31 ~ 32	-	-	79.19	1.00	-	-	9.89	1.85
5 ~ 6	-	-	-	-	-	-	-	-	32 ~ 33	-	-	79.19	1.00	-	-	9.21	1.72
6 ~ 7	-	-	-	-	-	-	-	-	33 ~ 34	-	-	88.78	1.00	-	-	9.21	1.72
7 ~ 8	-	-	-	-	-	-	-	-	34 ~ 35	-	-	88.78	1.00	-	-	9.87	1.84
8 ~ 9	-	-	100.00	1.00	-	-	10.98	2.05	35 ~ 36	-	-	80.81	1.00	-	-	9.87	1.84
9 ~ 10	-	-	100.00	1.00	-	-	10.98	2.05	36 ~ 37	-	-	80.45	1.00	-	-	9.67	1.81
10 ~ 11	104.33	1.00	100.00	1.00	-	-	11.17	2.09	37 ~ 38	-	-	80.45	1.00	-	-	9.69	1.81
11 ~ 12	104.19	1.00	100.00	1.00	-	-	12.04	2.25	38 ~ 39	-	-	92.03	1.00	-	-	9.69	1.81
12 ~ 13	109.55	1.00	100.00	1.00	-	-	12.04	2.25	39 ~ 40	-	-	92.03	1.00	-	-	9.55	1.78
13 ~ 14	109.55	1.00	100.00	1.00	-	-	11.65	2.18	40 ~ 41	-	-	95.67	1.00	-	-	9.14	1.71
14 ~ 15	-	-	100.00	1.00	-	-	11.42	2.13	42 ~ 43	-	-	95.67	1.00	-	-	11.25	2.10
15 ~ 16	-	-	100.00	1.00	-	-	12.45	2.33	43 ~ 44	-	-	-	-	-	-	-	-
16 ~ 17	105.92	1.00	100.00	1.00	-	-	12.45	2.33	45 ~ 46	-	-	-	-	-	-	-	-
17 ~ 18	105.92	1.00	100.00	1.00	-	-	11.55	2.16	46 ~ 47	-	-	-	-	-	-	-	-
18 ~ 19	107.10	1.00	100.00	1.00	-	-	11.42	2.13	47 ~ 48	-	-	55.36	1.00	-	-	13.83	2.58
19 ~ 20	107.27	1.00	100.00	1.00	-	-	11.19	2.09	48 ~ 49	-	-	-	-	-	-	-	-
20 ~ 21	107.27	1.00	100.00	1.00	-	-	11.15	2.08	49 ~ 50	-	-	-	-	-	-	-	-
21 ~ 22	103.90	1.00	100.00	1.00	-	-	10.75	2.01	50 ~ 51	-	-	95.34	1.00	-	-	11.06	2.07
22 ~ 23	109.42	1.00	100.00	1.00	-	-	11.36	2.12	52 ~ 53	-	-	95.34	1.00	-	-	12.43	2.32
23 ~ 24	109.42	1.00	100.00	1.00	-	-	11.36	2.12	53 ~ 54	-	-	81.00	1.00	-	-	9.05	1.69
24 ~ 25	-	-	100.00	1.00	-	-	11.30	2.11	54 ~ 55	-	-	80.96	1.00	-	-	9.01	1.68
25 ~ 26	-	-	96.13	1.00	-	-	12.83	2.40	55 ~ 56	-	-	80.96	1.00	-	-	9.01	1.68
26 ~ 27	-	-	95.49	1.00	-	-	12.83	2.40									
27 ~ 28	-	-	87.22	1.00	-	-	10.21	1.91									

様式3(急) 建築物の構造の規制に必要な衝撃に関する事項	自然現象の種類	急傾斜地の崩壊	箇所番号	I-042K2050
	告示番号	千葉県告示第366号 千葉県告示第368号	箇所名	新木野1
	告示年月日	令和5年9月19日	所在地	我孫子市新木野3丁目、 新木野2丁目、新木野1丁目