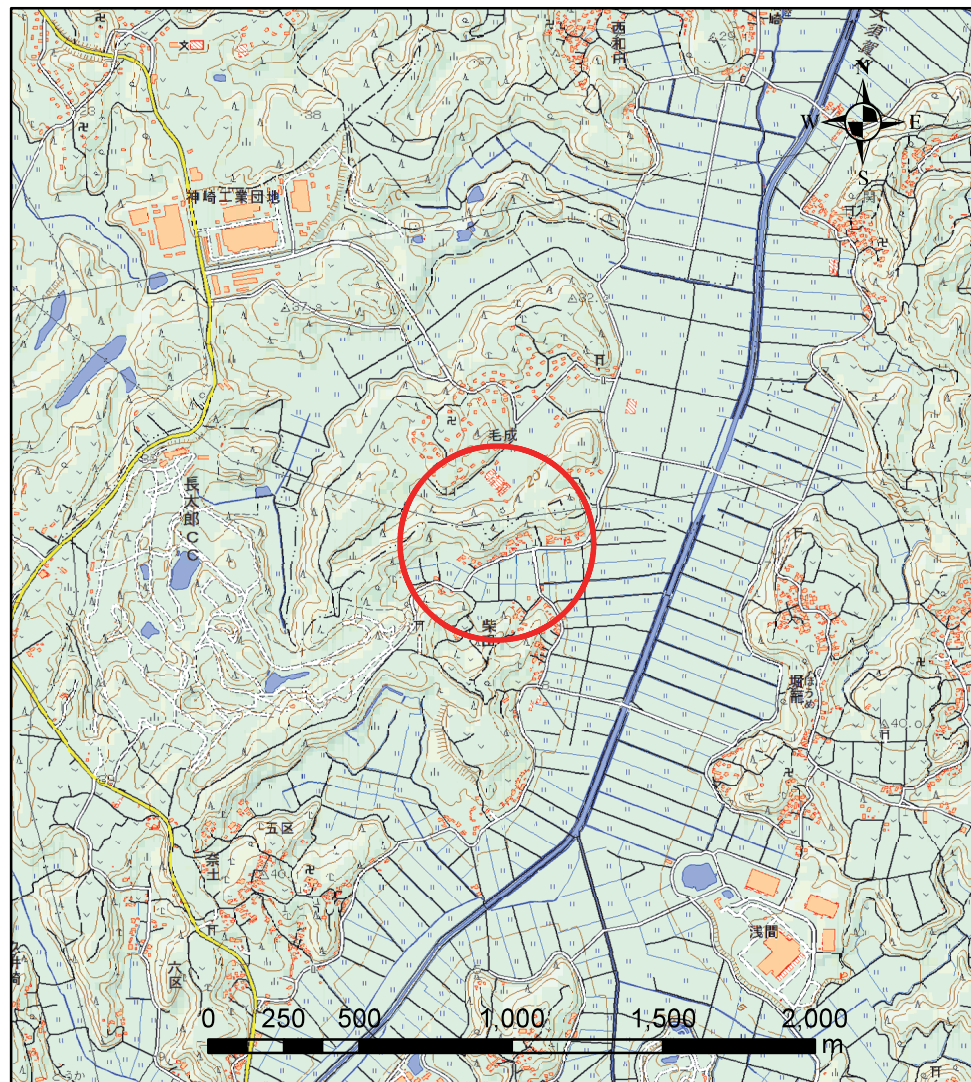


土砂災害警戒区域等の指定の告示に係る図書(様式1)



(1/200,000)



(1/25,000)

様式1(急)

土砂災害警戒区域・土砂災害特別警戒区域
位置図

自然現象の種類

箇所番号

箇所名

所在地

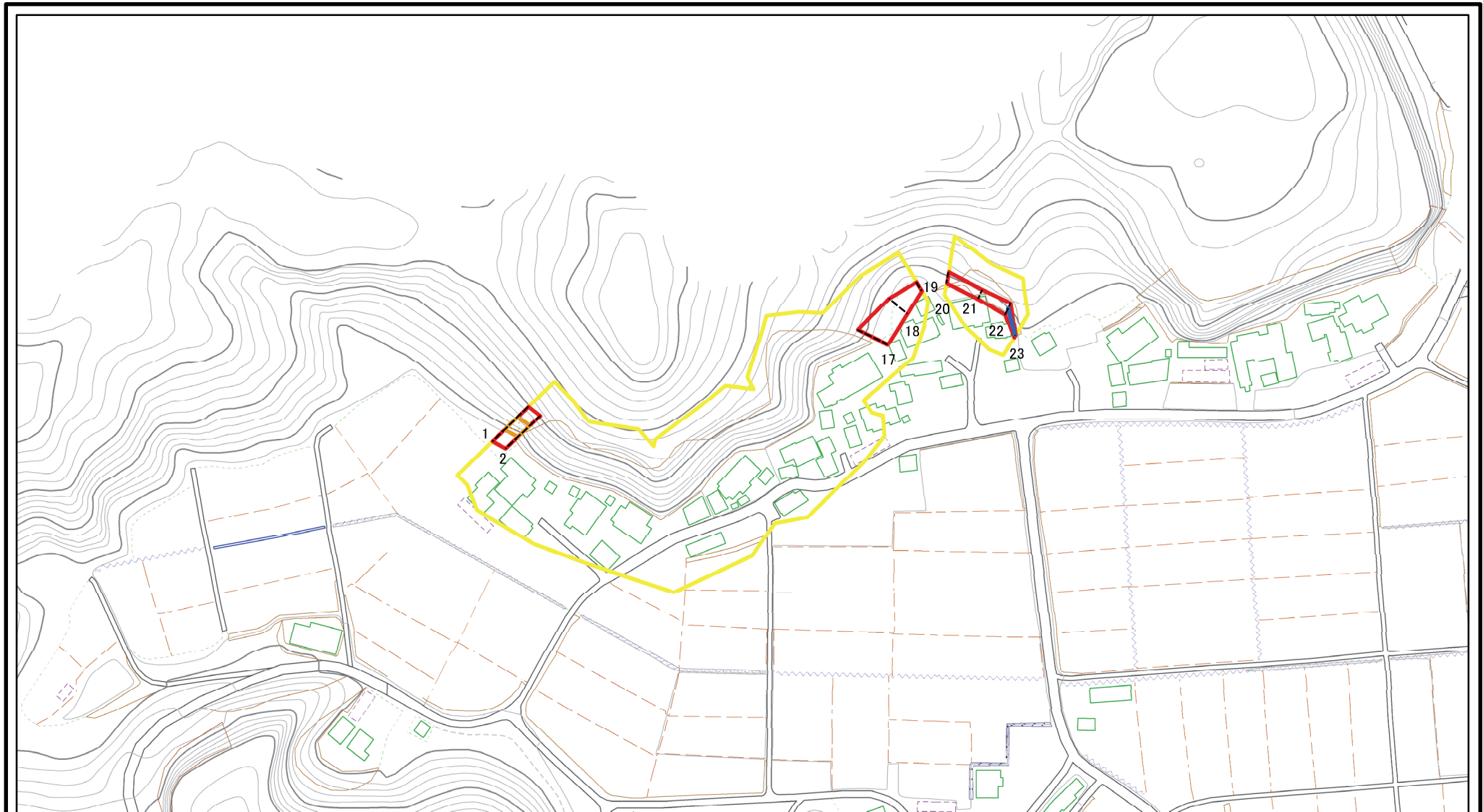
急傾斜地の崩壊

-0420

柴田1

成田市柴田

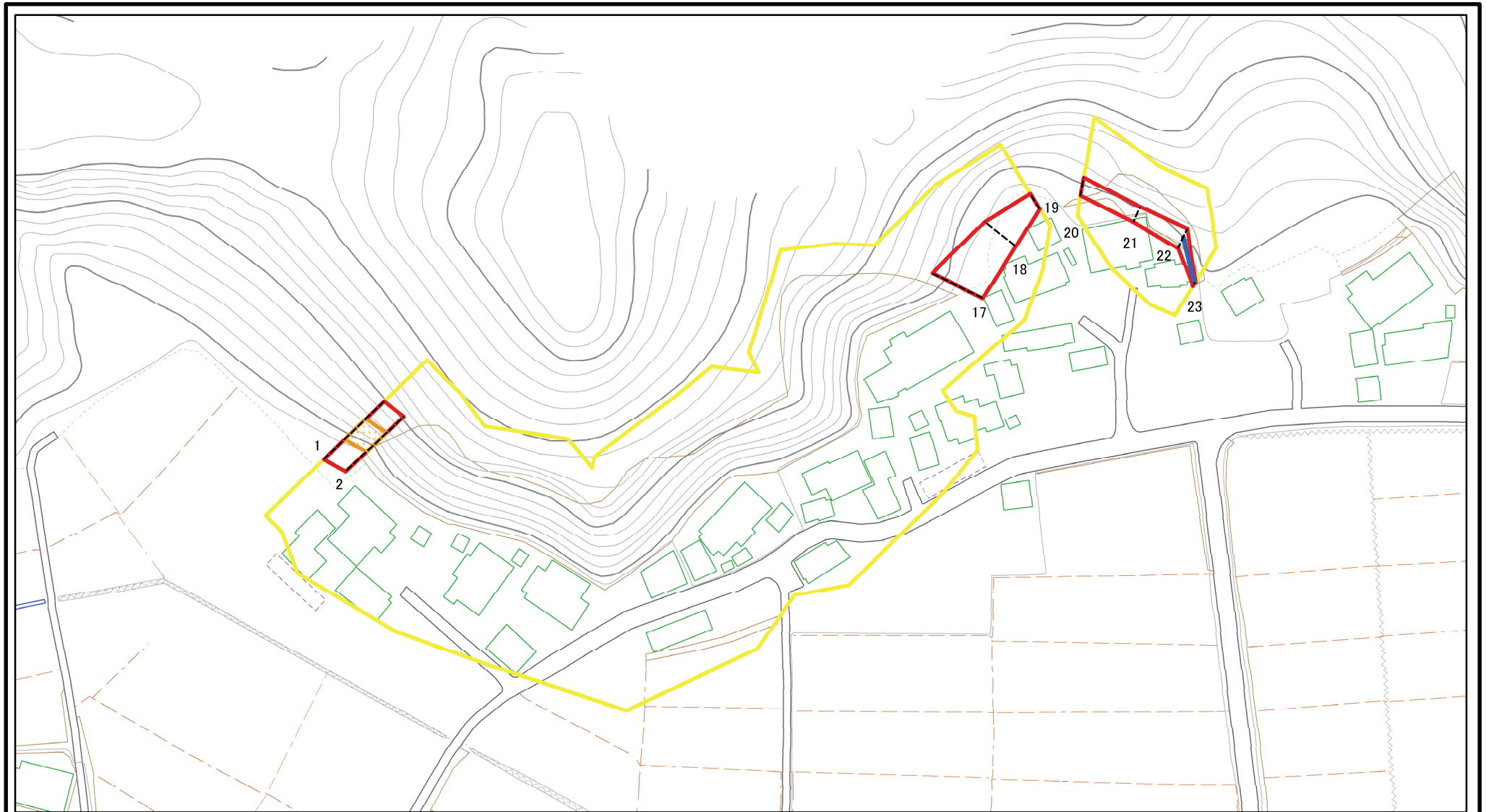
土砂災害警戒区域等の指定の告示に係る図書(様式2)



図中の数字は横断測線番号を示す

様式 2 (急) 土砂災害警戒区域・土砂災害特別警戒区域 区域図	土砂災害防止法施行令第二条の基準に該当する区域		N 縮尺 1:2,500	自然現象の種類	急傾斜地の崩壊	箇所番号	I-0420
	土砂災害防止法施行令第三条の基準に該当する区域			告示番号	土砂災害警戒区域 千葉県告示第534号 土砂災害特別警戒区域 千葉県告示第535号	箇所名	柴田1
	それ以外の区域			告示年月日	令和2年9月29日	所在地	成田市柴田

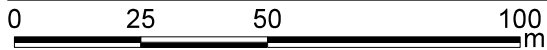
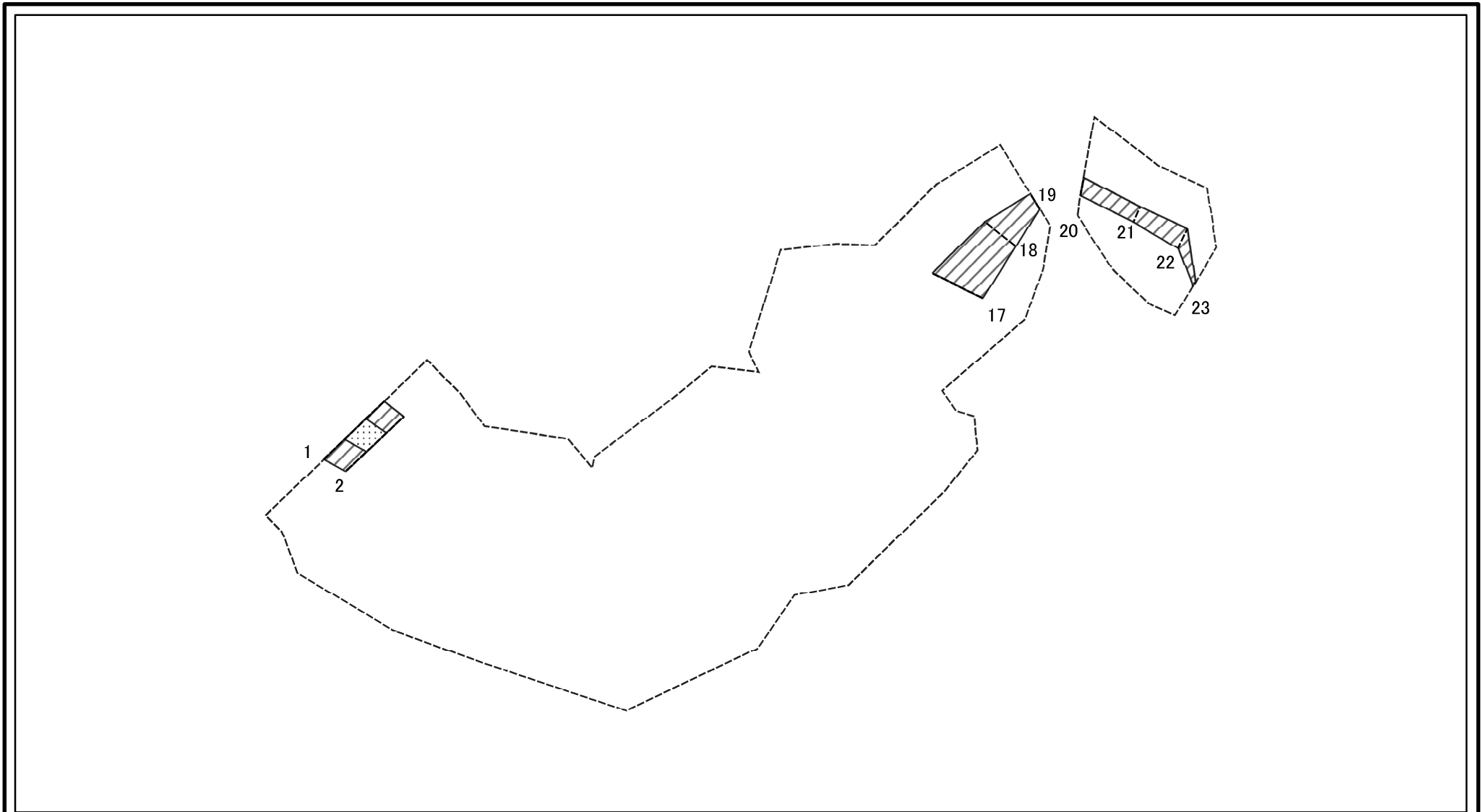
土砂災害警戒区域等の指定の告示に係る図書(様式2)参考図



図中の数字は横断測線番号を示す

様式 2 (急) 土砂災害警戒区域・土砂災害特別警戒区域 区域図 (参考図)	土砂災害防止法施行令第二条の基準に該当する区域		N 縮尺 1:1,500	自然現象の種類	急傾斜地の崩壊	箇所番号	I-0420
	土砂災害防止法施行令第三条の基準に該当する区域			告示番号	土砂災害警戒区域 千葉県告示第534号 土砂災害特別警戒区域 千葉県告示第535号	箇所名	柴田1
	土砂等の(移動)高さが1m以下の場合、土砂等の移動による力が100kN/m ² を超える区域		告示年月日	令和2年9月29日	所在地	成田市柴田	
	土砂等の堆積の高さが3mを超える区域						
それ以外の区域							

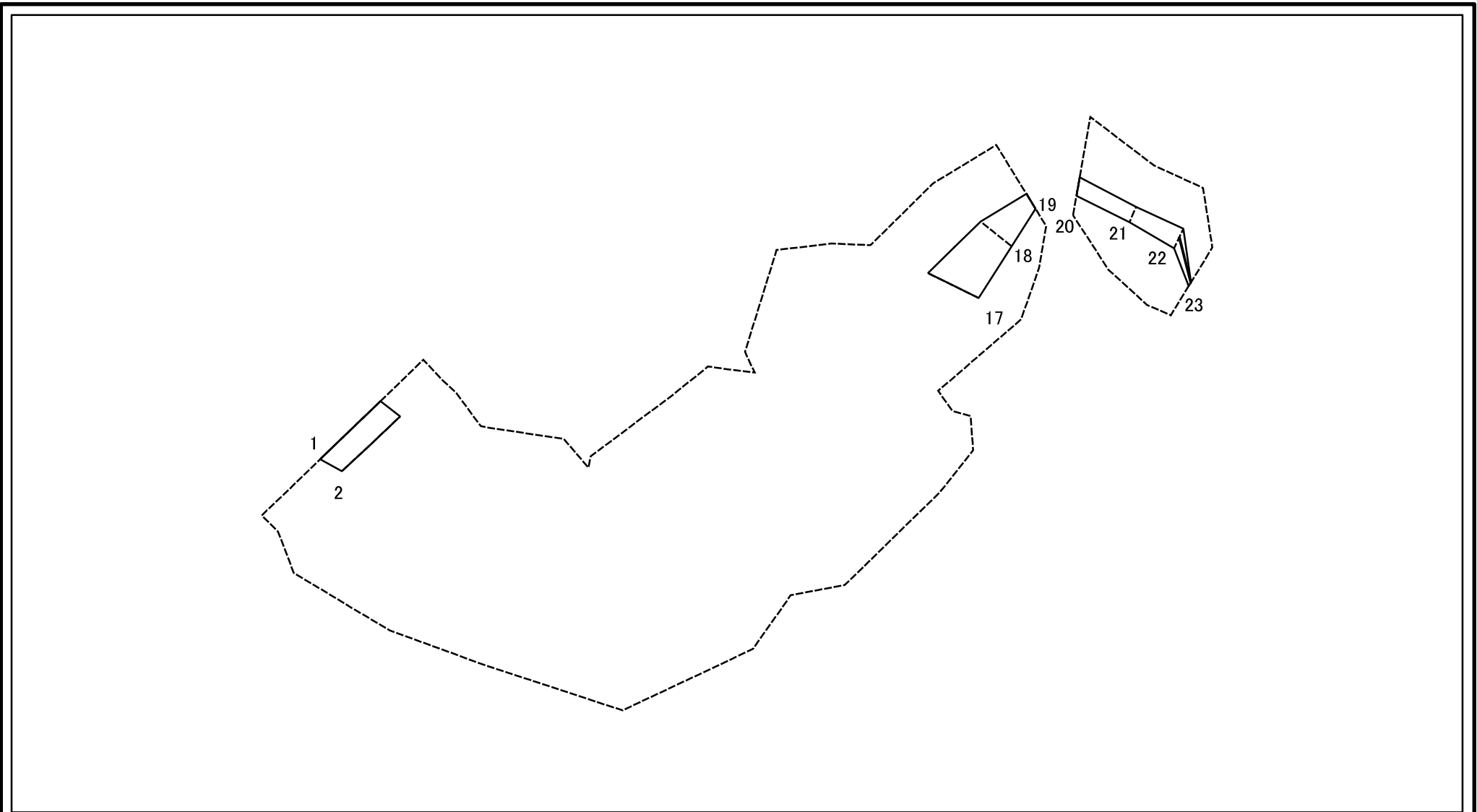
土砂災害警戒区域等の指定の告示に係る図書(様式2-1)



図中の数字は横断測線番号を示す

様式 2-1(急) 土砂災害特別警戒区域の区域区分図 (急傾斜地の崩壊に伴う土石等の移動により 建築物の地上部に作用すると想定される力)	土砂災害防止法施行令第二条の基準に該当する区域			自然現象の種類	急傾斜地の崩壊	箇所番号	I-0420	
	土砂災害防止法 施行令第三条の 基準に該当する 区域	土石等の(移動)高さが1m以下の場合、 土石等の移動による力が100kN/m ² を超える区域		縮尺	告示番号	土砂災害警戒区域 千葉県告示第534号 土砂災害特別警戒区域 千葉県告示第535号	箇所名	柴田1
		それ以外の区域			告示年月日	令和2年9月29日	所在地	成田市柴田

土砂災害警戒区域等の指定の告示に係る図書(様式2-2)



図中の数字は横断測線番号を示す

様式 2-2 (急)
土砂災害特別警戒区域の区域区分図
(急傾斜地の崩壊に伴う土石等の堆積により建築物の地上部に作用すると想定される力)

土砂災害防止法施行令第二条の基準に該当する区域	
土砂災害防止法施行令第三条の基準に該当する区域	
それ以外の区域	

N	縮尺
1:1,500	

自然現象の種類	急傾斜地の崩壊	箇所番号	I-0420
告示番号	土砂災害警戒区域 千葉県告示第534号 土砂災害特別警戒区域 千葉県告示第535号	箇所名	柴田1
告示年月日	令和2年9月29日	所在地	成田市柴田

土砂災害警戒区域等の指定の告示に係る図書(様式3)

横断測線の区間	土石等の移動により建築物の地上部に作用すると想定される力				土石等の堆積により建築物の地上部に作用すると想定される力				土石等の移動により建築物の地上部に作用すると想定される力				土石等の堆積により建築物の地上部に作用すると想定される力						
	土石等の(移動)高さが1m以下の場合、土石等の移動による力が100kN/m ² を超える区域		それ以外の区域		土石等の堆積の高さが3mを超える区域		それ以外の区域		土石等の(移動)高さが1m以下の場合、土石等の移動による力が100kN/m ² を超える区域		それ以外の区域		土石等の堆積の高さが3mを超える区域		それ以外の区域				
	力の大きさのうち最大のもの(kN/m ²)	土石等の高さ(m)	力の大きさのうち最大のもの(kN/m ²)	土石等の高さ(m)	力の大きさのうち最大のもの(kN/m ²)	土石等の高さ(m)	力の大きさのうち最大のもの(kN/m ²)	土石等の高さ(m)	力の大きさのうち最大のもの(kN/m ²)	土石等の高さ(m)	力の大きさのうち最大のもの(kN/m ²)	土石等の高さ(m)	力の大きさのうち最大のもの(kN/m ²)	土石等の高さ(m)	力の大きさのうち最大のもの(kN/m ²)	土石等の高さ(m)			
1 ~ 2	124.61	1.00	100.00	1.00	-	-	13.65	2.55											
3 ~ 4	-	-	-	-	-	-	-	-											
4 ~ 5	-	-	-	-	-	-	-	-											
5 ~ 6	-	-	-	-	-	-	-	-											
6 ~ 7	-	-	-	-	-	-	-	-											
7 ~ 8	-	-	-	-	-	-	-	-											
8 ~ 9	-	-	-	-	-	-	-	-											
9 ~ 10	-	-	-	-	-	-	-	-											
10 ~ 11	-	-	-	-	-	-	-	-											
11 ~ 12	-	-	-	-	-	-	-	-											
12 ~ 13	-	-	-	-	-	-	-	-											
13 ~ 14	-	-	-	-	-	-	-	-											
14 ~ 15	-	-	-	-	-	-	-	-											
15 ~ 16	-	-	-	-	-	-	-	-											
17 ~ 18	-	-	96.57	1.00	-	-	11.09	2.07											
18 ~ 19	-	-	84.71	1.00	-	-	9.77	1.83											
20 ~ 21	-	-	60.97	1.00	-	-	14.08	2.63											
21 ~ 22	-	-	43.63	1.00	-	-	16.05	3.00											
22 ~ 23	-	-	43.63	1.00	18.77	3.51	16.05	3.00											
~																			
~																			
~																			
~																			
~																			
~																			
~																			
~																			
~																			
~																			
~																			
~																			
~																			
様式3(急) 建築物の構造の規制に必要な衝撃に関する事項					自然現象の種類			急傾斜地の崩壊			箇所番号			I-0420					
					告示番号			告示年月日			告示年月日			箇所名			箇所名		
					告示年月日			告示年月日			告示年月日			所在地			所在地		
					土砂災害警戒区域 千葉県告示第534号 土砂災害特別警戒区域 千葉県告示第535号			令和2年9月29日			柴田1			成田市柴田					