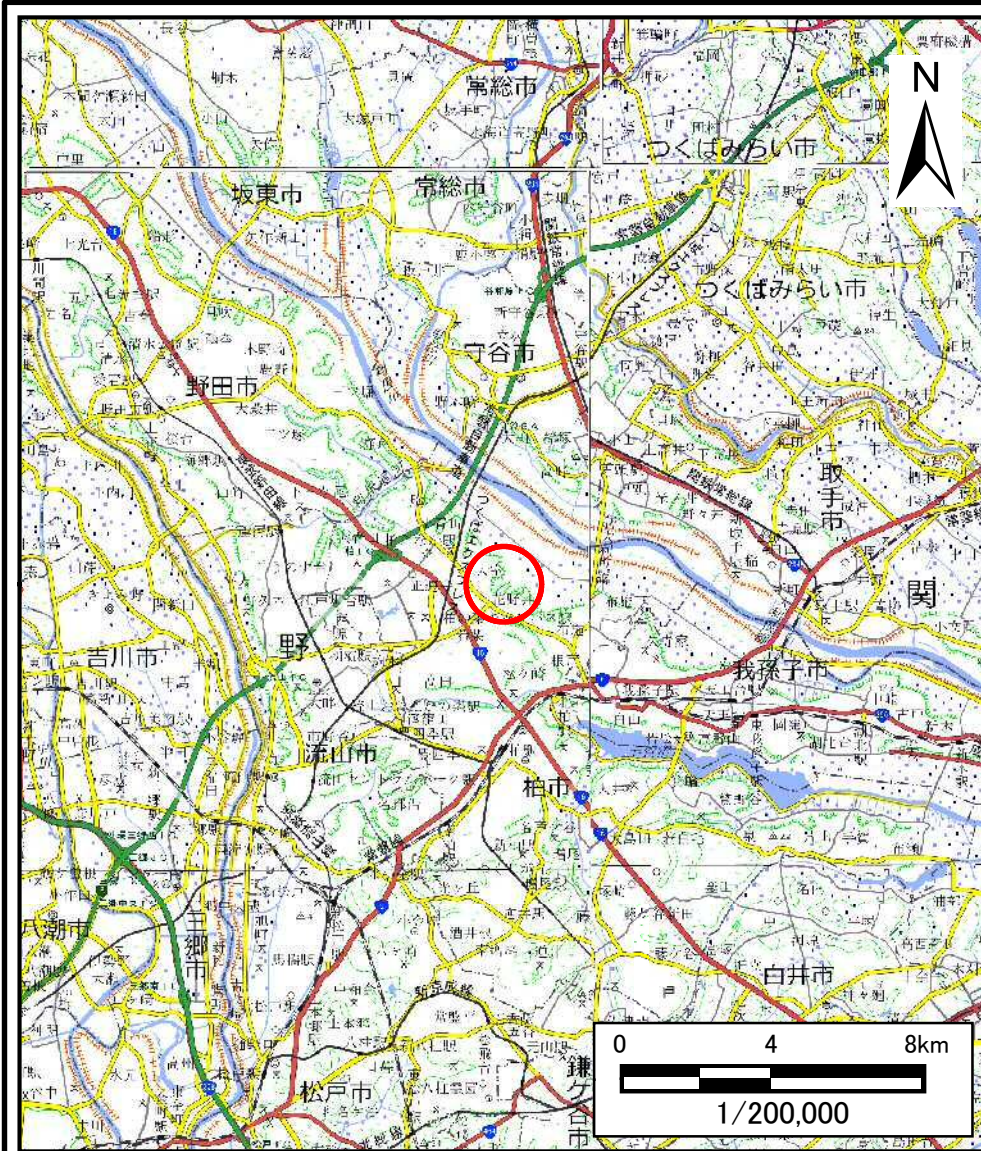
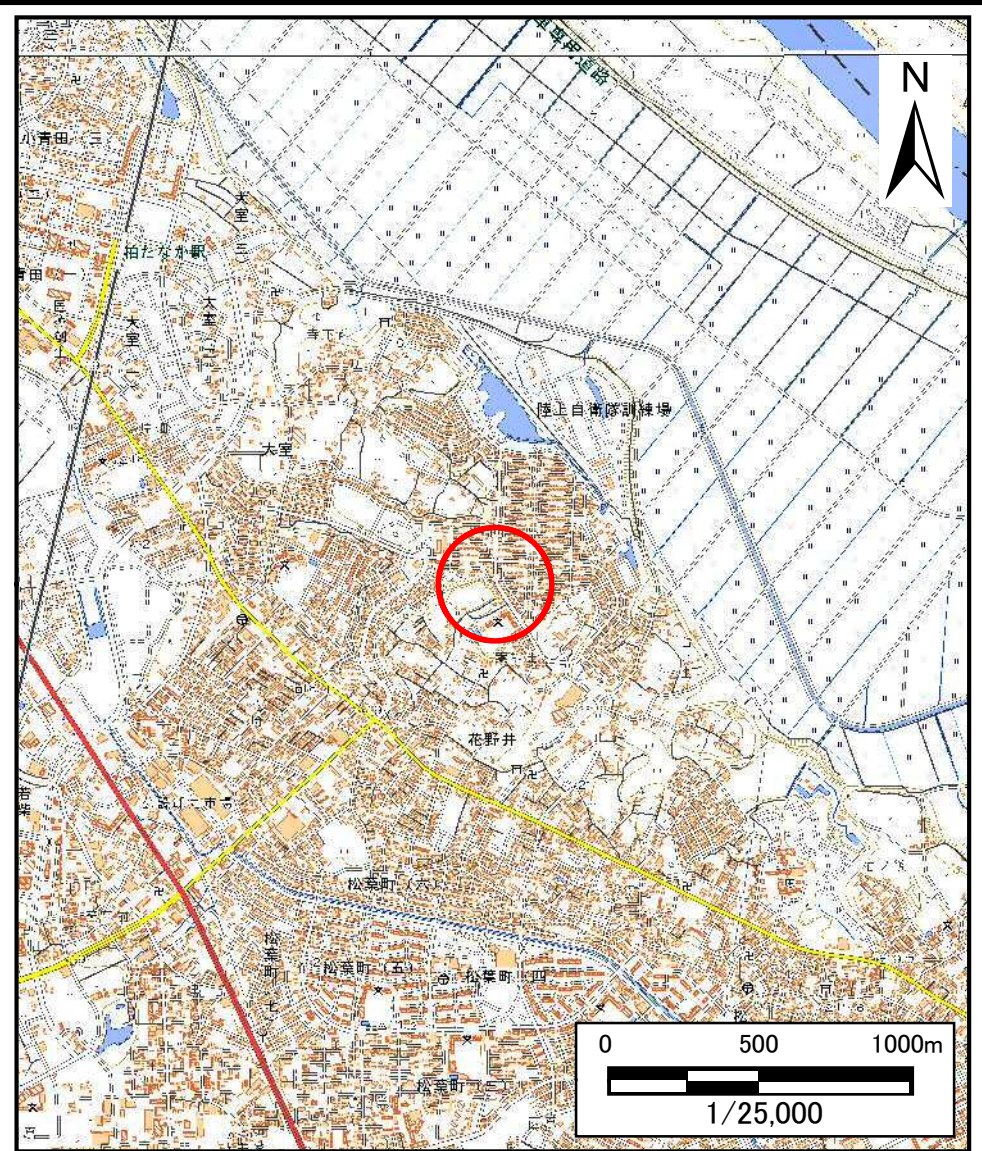


# 土砂災害警戒区域等の指定の告示に係る図書(様式1)



(1/200,000)

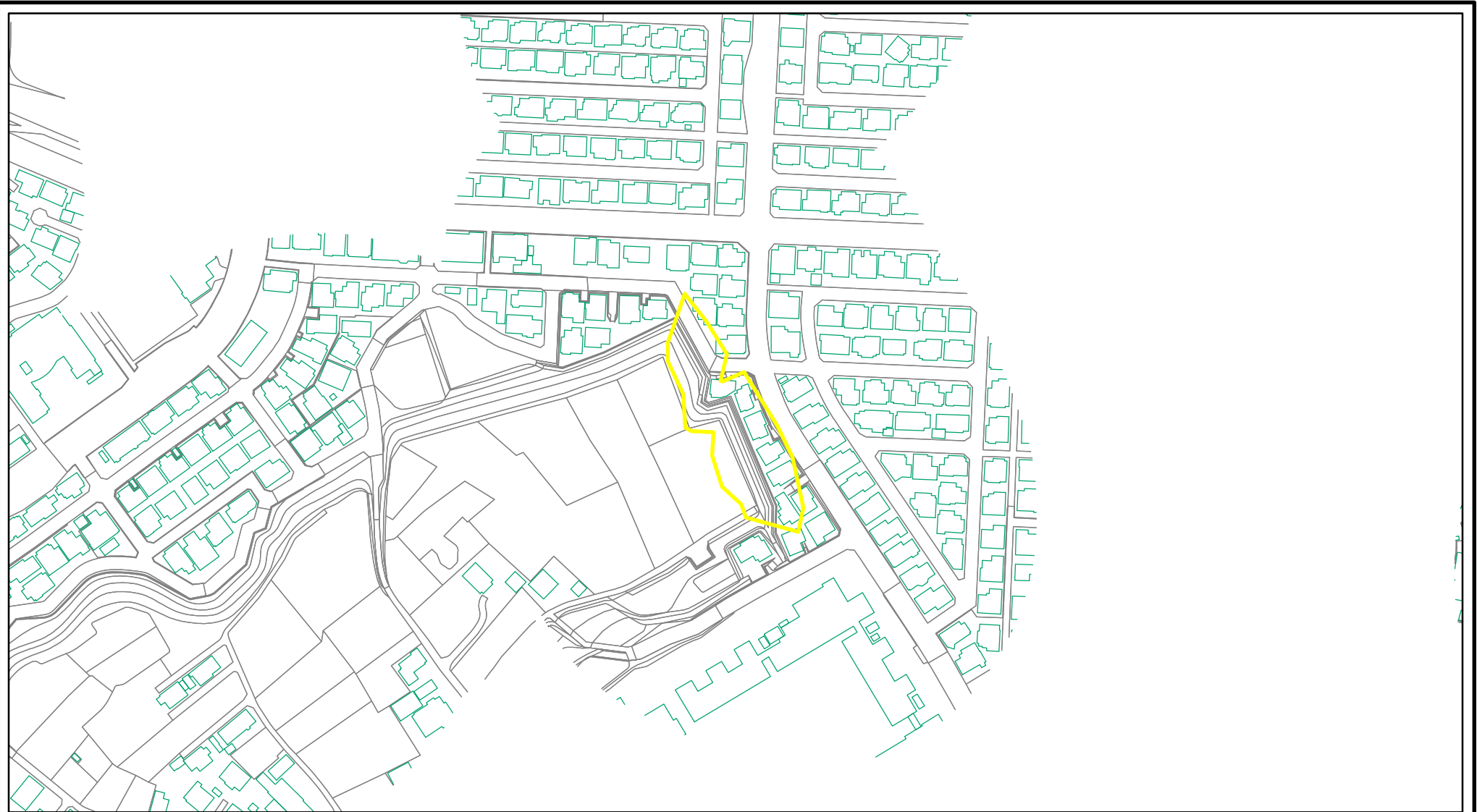


(1/25,000)

様式1(急)  
土砂災害警戒区域・土砂災害特別警戒区域  
位置図

|         |            |
|---------|------------|
| 自然現象の種類 | 急傾斜地の崩壊    |
| 箇所番号    | I-041K2013 |
| 箇所名     | 花野井8       |
| 所在地     | 柏市花野井      |

# 土砂災害警戒区域等の指定の告示に係る図書(様式2)

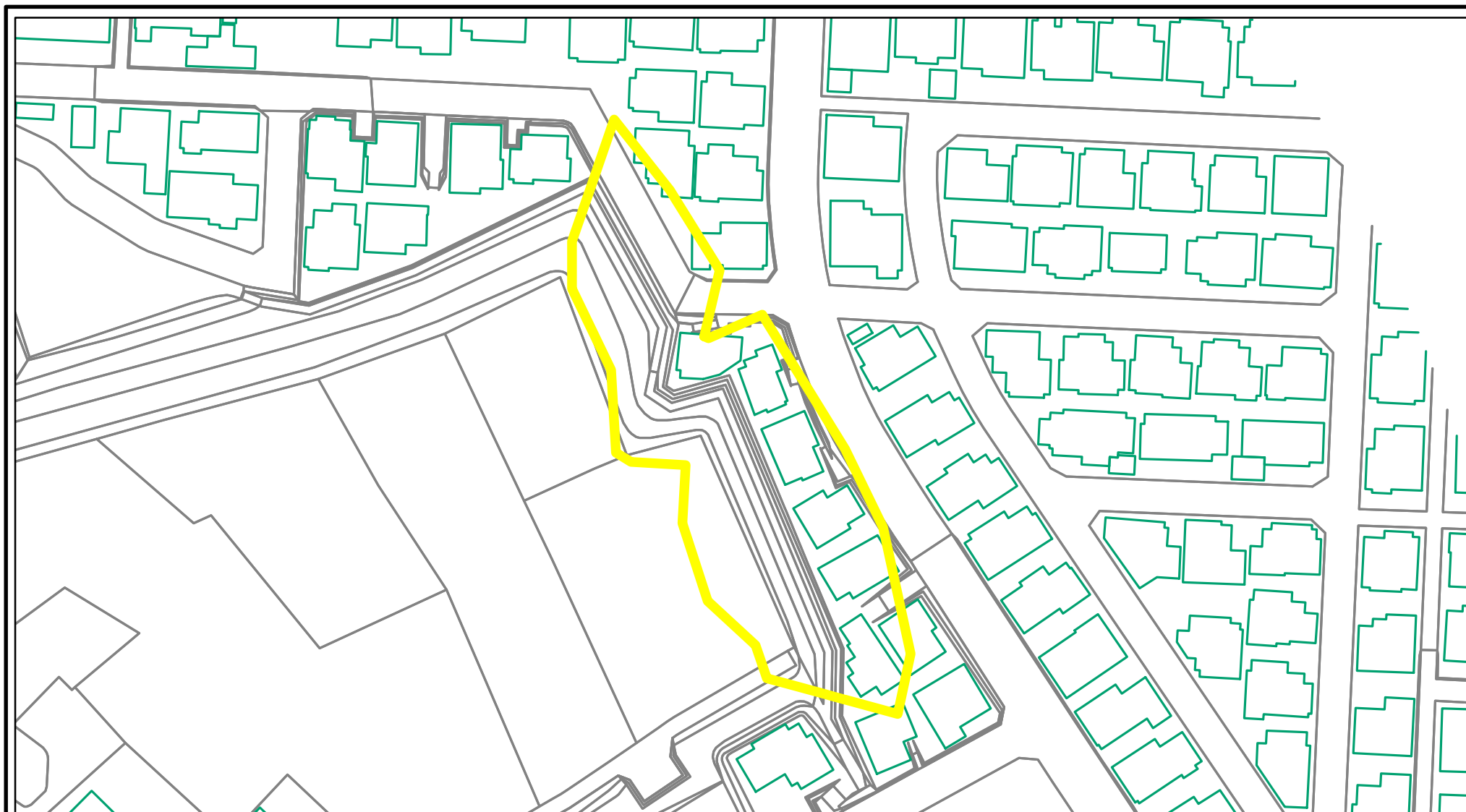


0 25 50 100  
m

図中の数字は横断測線番号を示す

|   |                         |  |                    |         |            |      |            |
|---|-------------------------|--|--------------------|---------|------------|------|------------|
| 様式2(急)<br>土砂災害警戒区域・土砂災害特別警戒区域<br>区域図(その1) | 土砂災害防止法施行令第二条の基準に該当する区域 |  | N<br>縮尺<br>1:2,500 | 自然現象の種類 | 急傾斜地の崩壊    | 箇所番号 | I-041K2013 |
|   | 土砂災害防止法施行令第三条の基準に該当する区域 |  |                    | 告示番号    | 千葉県告示第366号 | 箇所名  | 花野井8       |
|   | それ以外の区域                 |  |                    | 告示年月日   | 令和5年9月19日  | 所在地  | 柏市花野井      |

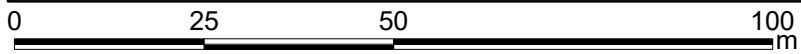
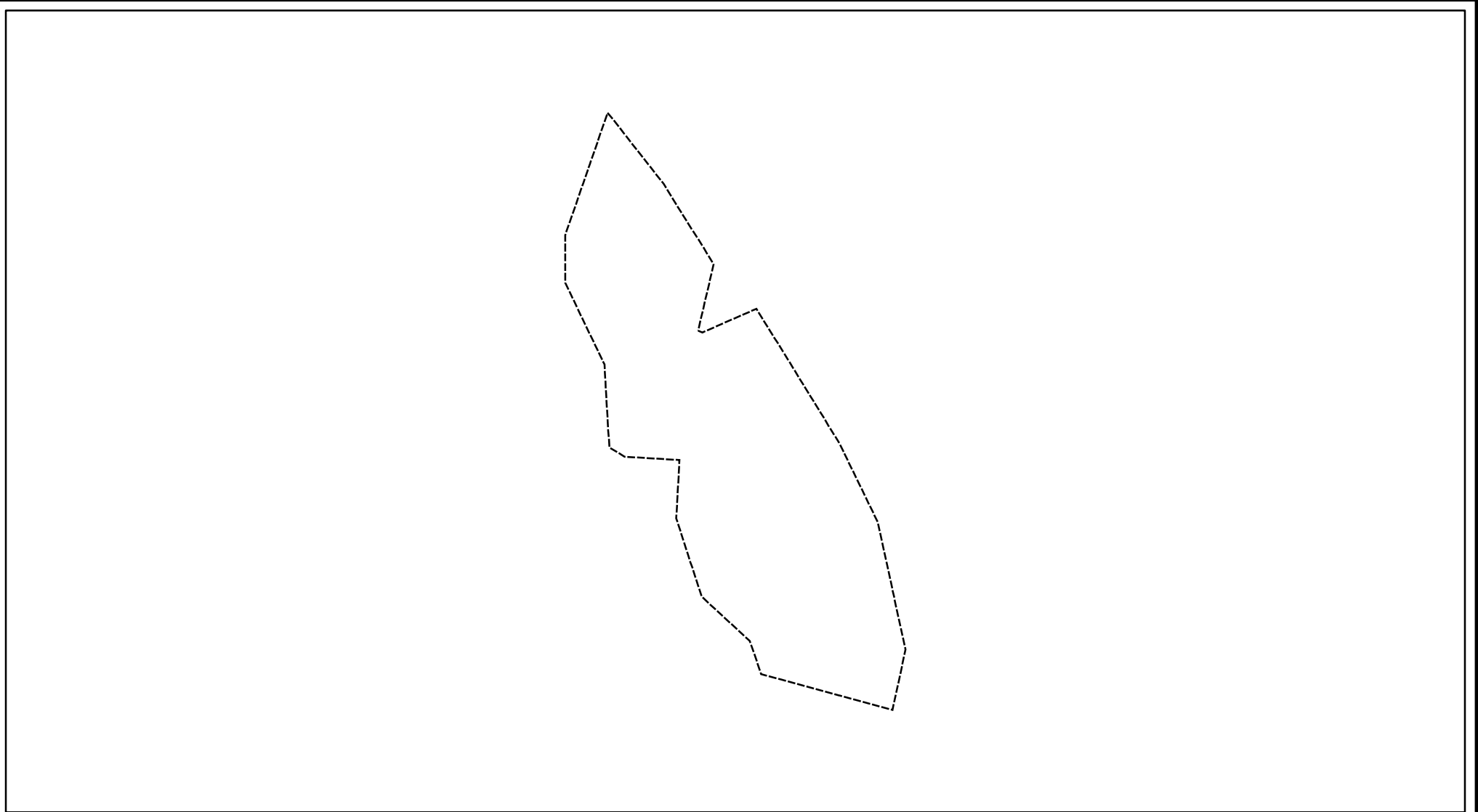
# 土砂災害警戒区域等の指定の告示に係る図書(様式2)参考図



図中の数字は横断測線番号を示す

|   |   |  |                    |         |            |      |            |
|---|---|--|--------------------|---------|------------|------|------------|
| 様式2(急)<br>土砂災害警戒区域・土砂災害特別警戒区域<br>区域図(参考図) | 土砂災害防止法施行令第二条の基準に該当する区域                                   |  | N<br>縮尺<br>1:1,000 | 自然現象の種類 | 急傾斜地の崩壊    | 箇所番号 | I-041K2013 |
|   | 土砂災害防止法施行令第三条の基準に該当する区域                                   |  |                    | 告示番号    | 千葉県告示第366号 | 箇所名  | 花野井8       |
|   | 土砂等の(移動)高さが1m以下の場合、土砂等の移動による力が100kN/m <sup>2</sup> を超える区域 |  |                    | 告示年月日   | 令和5年9月19日  | 所在地  | 柏市花野井      |
|   | 土砂等の堆積の高さが3mを超える区域  |  |                    |         |            |      |            |
|   | それ以外の区域   |  |                    |         |            |      |            |

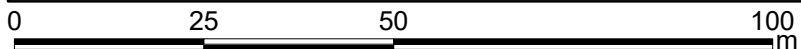
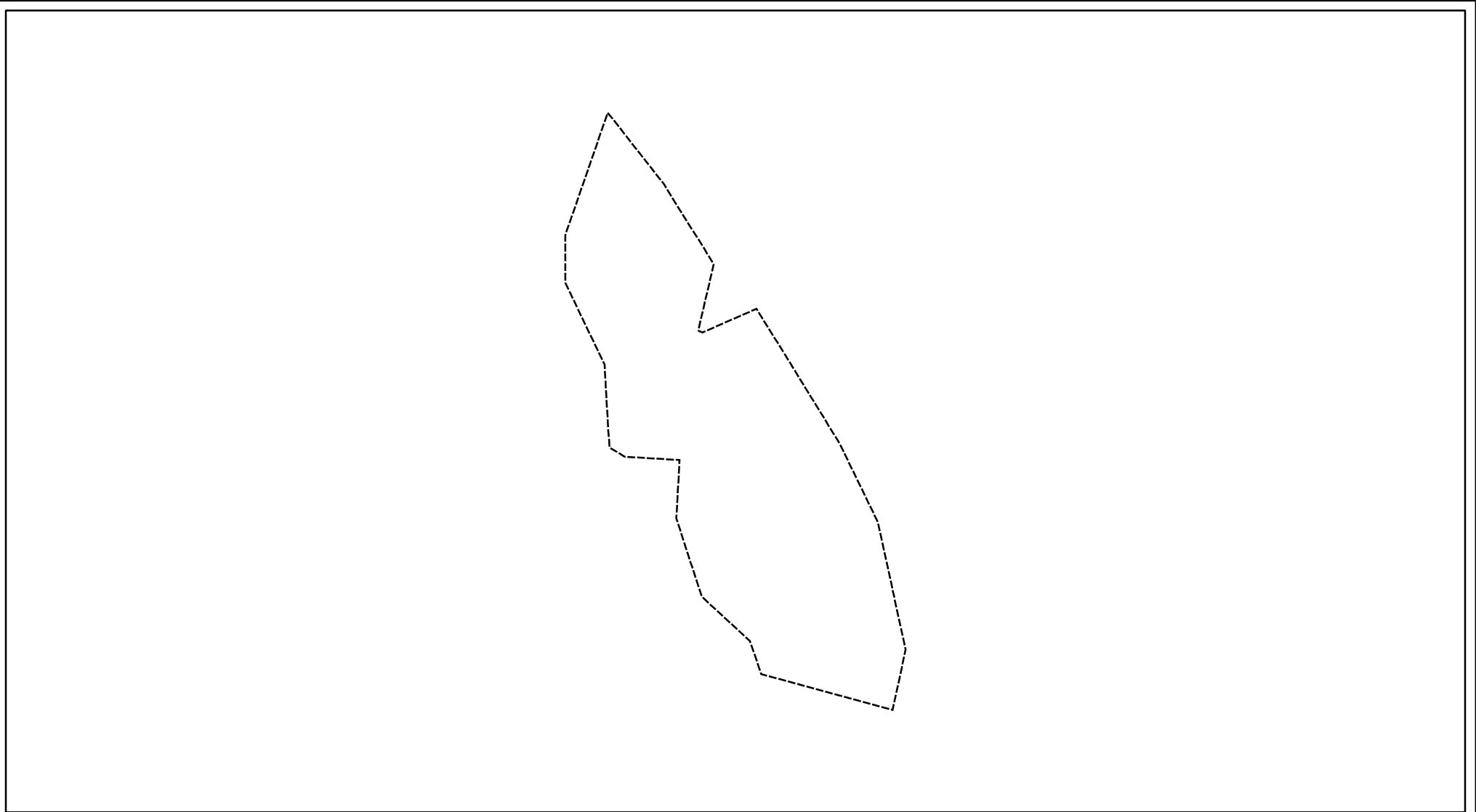
# 土砂災害警戒区域等の指定の告示に係る図書(様式2-1)



図中の数字は横断測線番号を示す

|  |                         |   |  |         |            |           |            |
|--|-------------------------|---|--|---------|------------|-----------|------------|
| 様式2-1(急)<br>土砂災害特別警戒区域の区域区分図<br>(急傾斜地の崩壊に伴う土石等の移動により<br>建築物の地上部に作用すると想定される力)<br><力区分:移動> | 土砂災害防止法施行令第二条の基準に該当する区域 |   |  | 自然現象の種類 | 急傾斜地の崩壊    | 箇所番号      | I-041K2013 |
|  | 土砂災害防止法施行令第三条の基準に該当する区域 | 土石等の(移動)高さが1m以下の場合、土石等の移動による力が100kN/mを超える区域 |  | 告示番号    | 千葉県告示第366号 | 箇所名       | 花野井8       |
|  |                         | それ以外の区域                                     |  | 縮尺      | 告示年月日      | 令和5年9月19日 | 所在地        |

# 土砂災害警戒区域等の指定の告示に係る図書(様式2-2)



図中の数字は横断測線番号を示す

|  |                                     |                    |  |                    |           |            |       |            |
|--|-------------------------------------|--------------------|--|--------------------|-----------|------------|-------|------------|
| 様式2-2(急)<br>土砂災害特別警戒区域の区域区分図<br>(急傾斜地の崩壊に伴う土石等の堆積により<br>建築物の地上部に作用すると想定される力)<br><力区分:堆積> | 土砂災害防止法施行令第二条の基準に該当する区域             |                    |  | N<br>縮尺<br>1:1,000 | 自然現象の種類   | 急傾斜地の崩壊    | 箇所番号  | I-041K2013 |
|  | 土砂災害防止法<br>施行令第三条の<br>基準に該当する<br>区域 | 土石等の堆積の高さが3mを超える区域 |  |                    | 告示番号      | 千葉県告示第366号 | 箇所名   | 花野井8       |
|  |                                     | それ以外の区域            |  | 告示年月日              | 令和5年9月19日 | 所在地        | 柏市花野井 |            |

# 土砂災害警戒区域等の指定の告示に係る図書(様式3)

(1/1)

| 横断測線の区間 | 土石等の移動により建築物の地上部に作用すると想定される力                              |   |         |   | 土石等の堆積により建築物の地上部に作用すると想定される力 |   |         |   | 横断測線の区間 | 土石等の移動により建築物の地上部に作用すると想定される力                              |  |         |  | 土石等の堆積により建築物の地上部に作用すると想定される力 |  |         |  |
|---------|---|---|---------|---|------------------------------|---|---------|---|---------|---|--|---------|--|------------------------------|--|---------|--|
|         | 土石等の(移動)高さが1m以下の場合、土石等の移動による力が100kN/m <sup>2</sup> を超える区域 |   | それ以外の区域 |   | 土石等の堆積の高さが3mを超える区域           |   | それ以外の区域 |   |         | 土石等の(移動)高さが1m以下の場合、土石等の移動による力が100kN/m <sup>2</sup> を超える区域 |  | それ以外の区域 |  | 土石等の堆積の高さが3mを超える区域           |  | それ以外の区域 |  |
|         |   |   |         |   |                              |   |         |   |         |   |  |         |  |                              |  |         |  |
| 1 ~ 2   | -   | - | -       | - | -                            | - | -       | - | ~       |   |  |         |  |                              |  |         |  |
| 2 ~ 3   | -   | - | -       | - | -                            | - | -       | - | ~       |   |  |         |  |                              |  |         |  |
| 3 ~ 4   | -   | - | -       | - | -                            | - | -       | - | ~       |   |  |         |  |                              |  |         |  |
| 4 ~ 5   | -   | - | -       | - | -                            | - | -       | - | ~       |   |  |         |  |                              |  |         |  |
| 5 ~ 6   | -   | - | -       | - | -                            | - | -       | - | ~       |   |  |         |  |                              |  |         |  |
| 6 ~ 7   | -   | - | -       | - | -                            | - | -       | - | ~       |   |  |         |  |                              |  |         |  |
| 7 ~ 8   | -   | - | -       | - | -                            | - | -       | - | ~       |   |  |         |  |                              |  |         |  |
| 8 ~ 9   | -   | - | -       | - | -                            | - | -       | - | ~       |   |  |         |  |                              |  |         |  |
| 9 ~ 10  | -   | - | -       | - | -                            | - | -       | - | ~       |   |  |         |  |                              |  |         |  |
| ~       |   |   |         |   |                              |   |         |   | ~       |   |  |         |  |                              |  |         |  |
| ~       |   |   |         |   |                              |   |         |   | ~       |   |  |         |  |                              |  |         |  |
| ~       |   |   |         |   |                              |   |         |   | ~       |   |  |         |  |                              |  |         |  |
| ~       |   |   |         |   |                              |   |         |   | ~       |   |  |         |  |                              |  |         |  |
| ~       |   |   |         |   |                              |   |         |   | ~       |   |  |         |  |                              |  |         |  |
| ~       |   |   |         |   |                              |   |         |   | ~       |   |  |         |  |                              |  |         |  |
| ~       |   |   |         |   |                              |   |         |   | ~       |   |  |         |  |                              |  |         |  |
| ~       |   |   |         |   |                              |   |         |   | ~       |   |  |         |  |                              |  |         |  |
| ~       |   |   |         |   |                              |   |         |   | ~       |   |  |         |  |                              |  |         |  |
| ~       |   |   |         |   |                              |   |         |   | ~       |   |  |         |  |                              |  |         |  |
| ~       |   |   |         |   |                              |   |         |   | ~       |   |  |         |  |                              |  |         |  |
| ~       |   |   |         |   |                              |   |         |   | ~       |   |  |         |  |                              |  |         |  |
| ~       |   |   |         |   |                              |   |         |   | ~       |   |  |         |  |                              |  |         |  |
| ~       |   |   |         |   |                              |   |         |   | ~       |   |  |         |  |                              |  |         |  |
| ~       |   |   |         |   |                              |   |         |   | ~       |   |  |         |  |                              |  |         |  |

|                                 |         |            |      |            |
|---------------------------------|---------|------------|------|------------|
| 様式3(急)<br>建築物の構造の規制に必要な衝撃に関する事項 | 自然現象の種類 | 急傾斜地の崩壊    | 箇所番号 | I-041K2013 |
|                                 | 告示番号    | 千葉県告示第366号 | 箇所名  | 花野井8       |
|                                 | 告示年月日   | 令和5年9月19日  | 所在地  | 柏市花野井      |