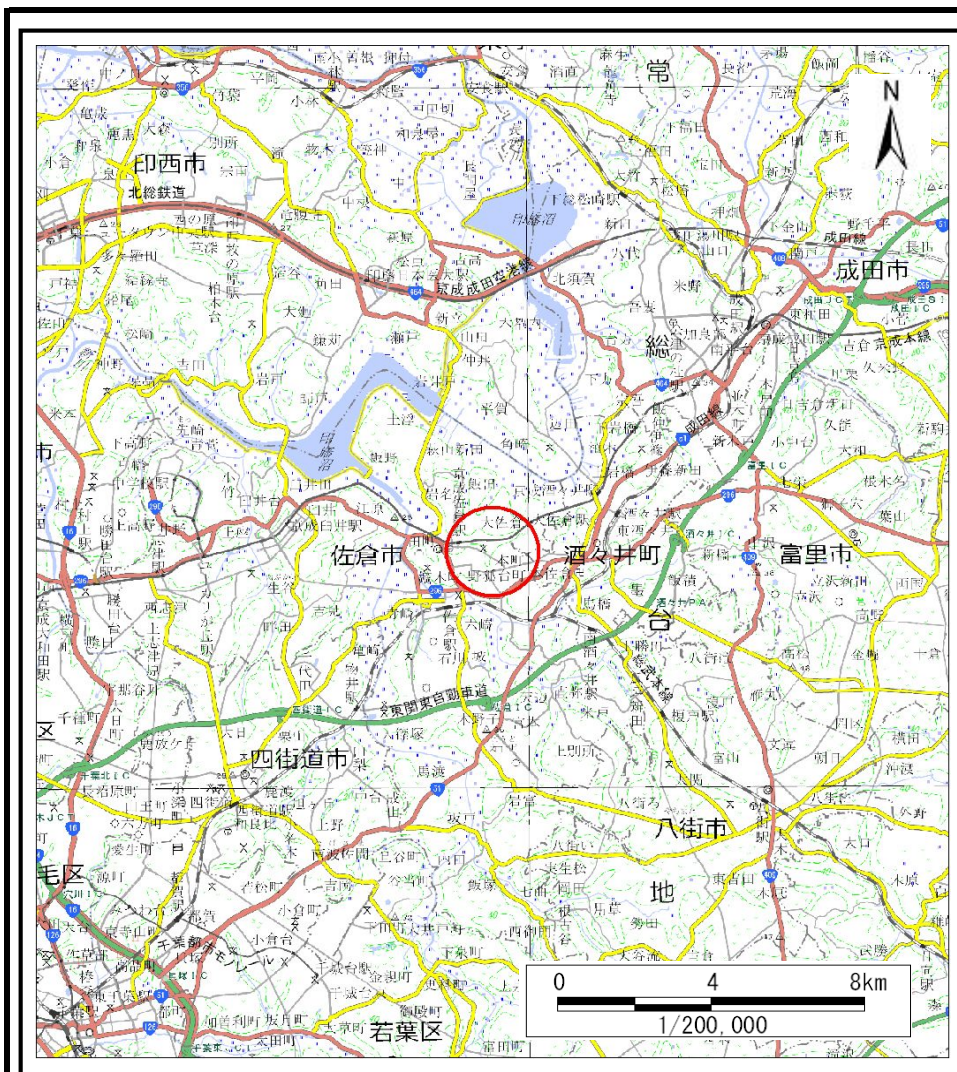
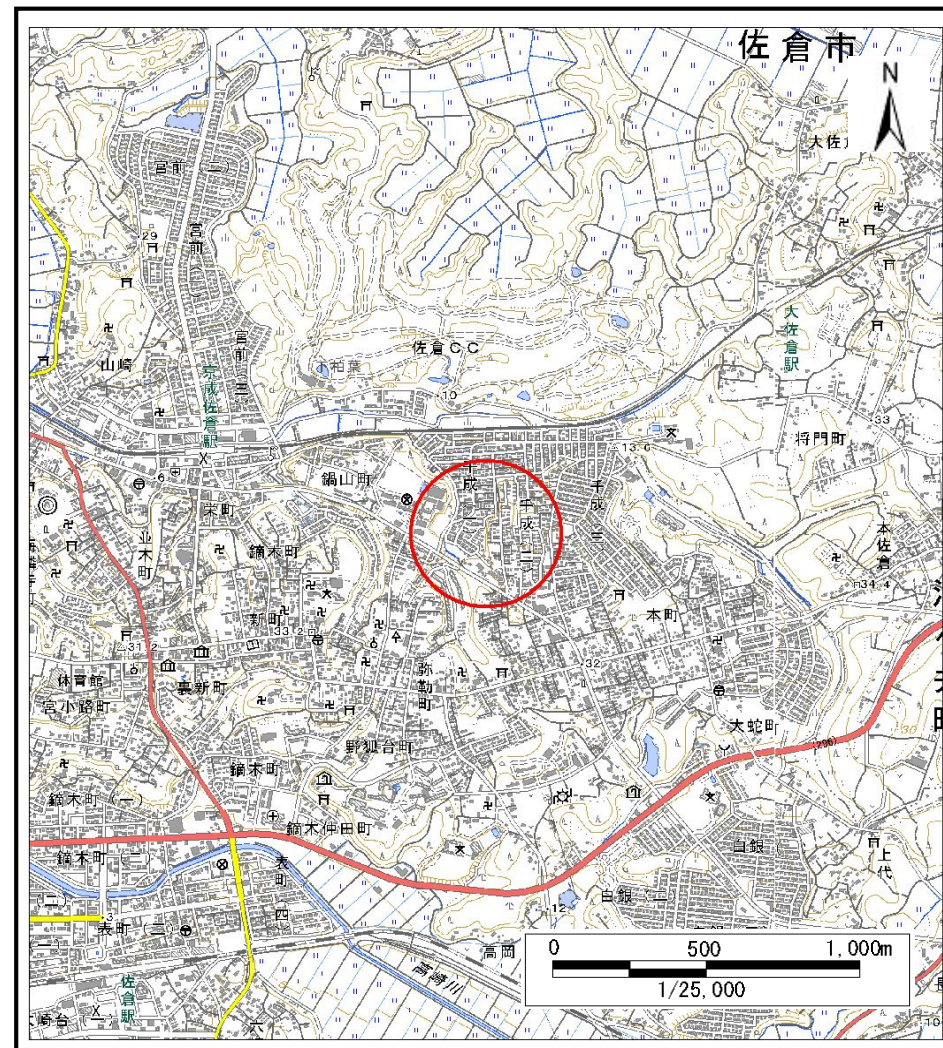


# 土砂災害警戒区域等の指定の告示に係る図書(様式1)



(1/200,000)



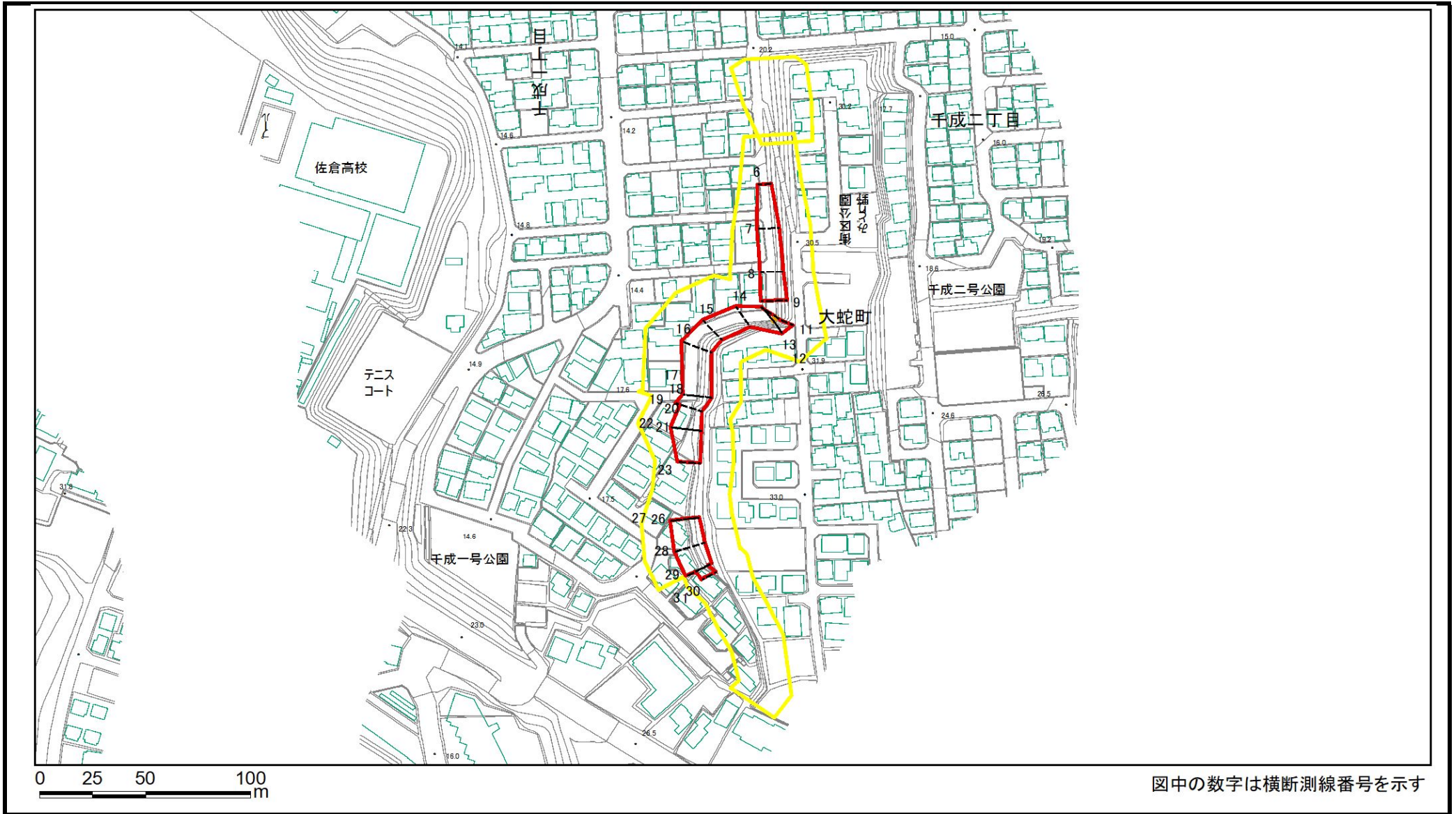
(1/25,000)

様式1(急)  
土砂災害警戒区域・土砂災害特別警戒区域  
位置図

自然現象の種類	急傾斜地の崩壊
箇所番号	I-0276
箇所名	千成1
所在地	佐倉市千成1丁目、大蛇町

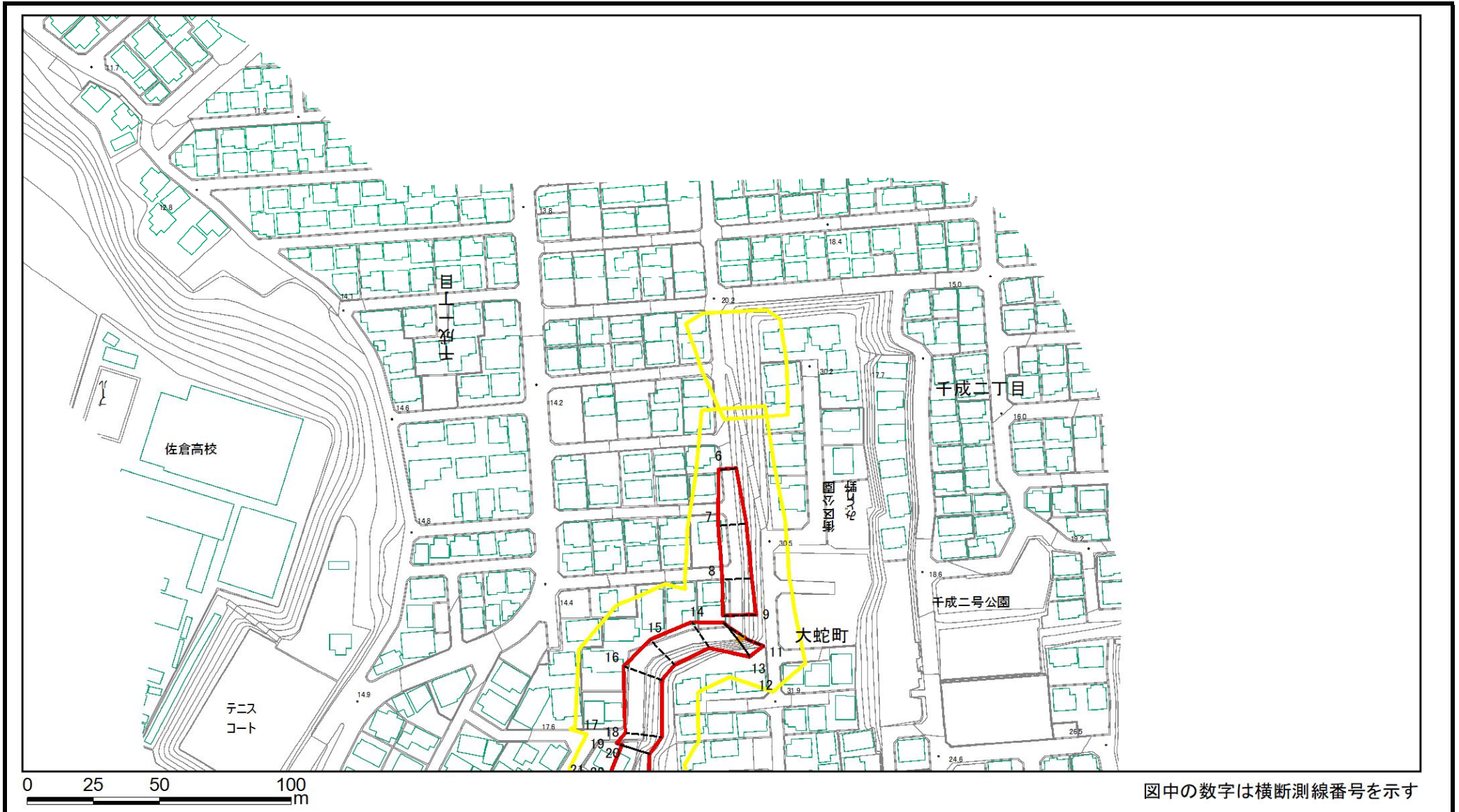
「測量法に基づく国土地理院承認(複製)R2JHf 333」「本製品を複製する場合には、国土地理院の長の承認を得なければならない」

# 土砂災害警戒区域等の指定の告示に係る図書(様式2)



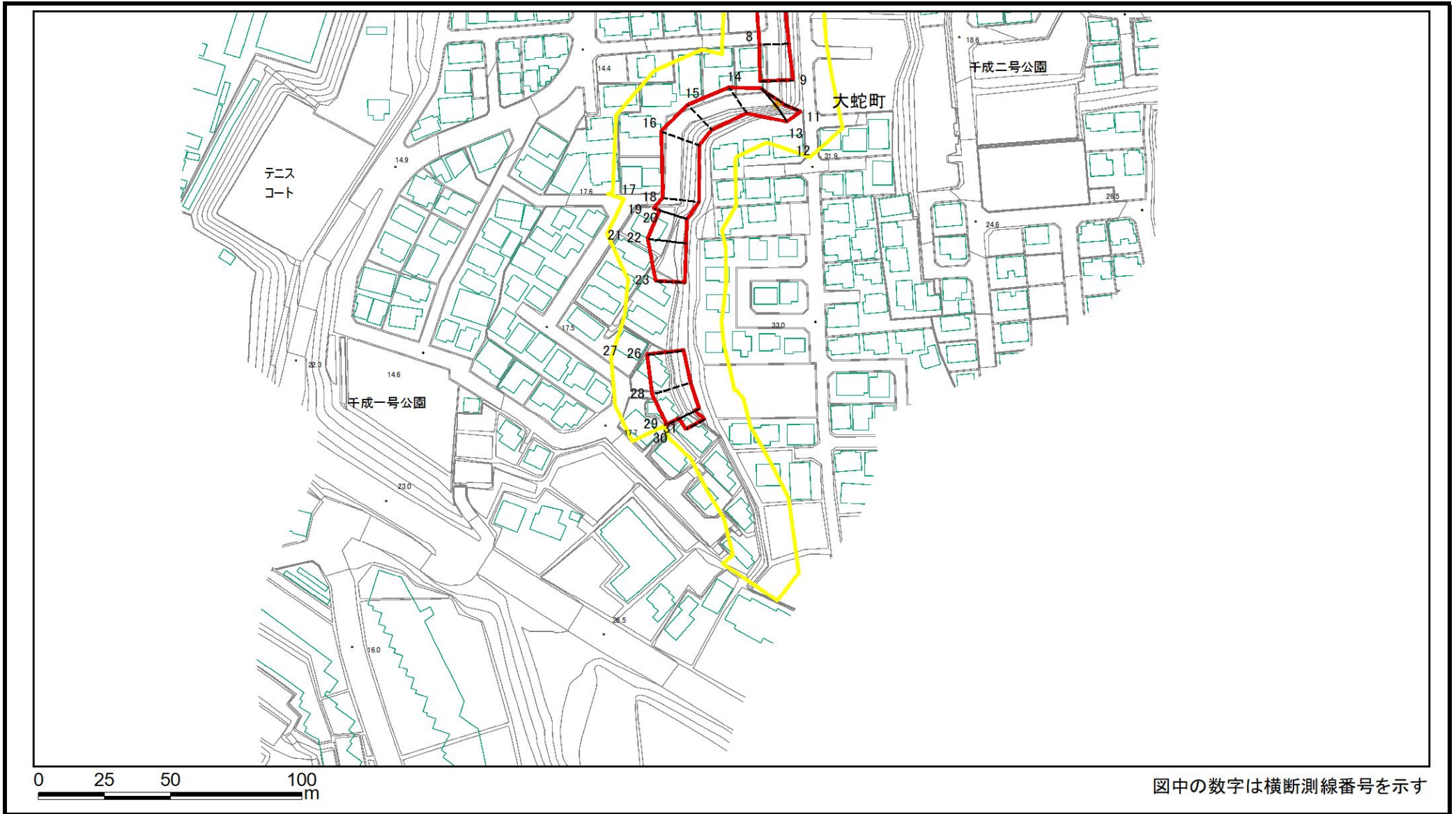
<b>様式2(急)</b> 土砂災害警戒区域・土砂災害特別警戒区域 区域図	土砂災害防止法施行令第二条の基準に該当する区域		縮尺 1:2,500	自然現象の種類	急傾斜地の崩壊	箇所番号	I-0276
	土砂災害防止法施行令第三条の基準に該当する区域			告示番号	土砂災害警戒区域 千葉県告示第320号 土砂災害特別警戒区域 千葉県告示第326号	箇所名	千成1
	土砂等の(移動)高さが1m以下の場合、土砂等の移動による力が100kN/m <sup>2</sup> を超える区域			告示年月日	令和3年5月28日	所在地	佐倉市千成1丁目、大蛇町
	土砂等の堆積の高さが3mを超える区域						
	それ以外の区域						

# 土砂災害警戒区域等の指定の告示に係る図書(様式2)参考図



<b>様式2(急)</b> 土砂災害警戒区域・土砂災害特別警戒区域 区域図(参考図)	土砂災害防止法施行令第二条の基準に該当する区域		縮尺 1:2,000	自然現象の種類	急傾斜地の崩壊	箇所番号	I-0276
	土砂災害防止法施行令第三条の基準に該当する区域			告示番号	土砂災害警戒区域 千葉県告示第320号 土砂災害特別警戒区域 千葉県告示第326号	箇所名	千成1
	それ以外の区域			告示年月日	令和3年5月28日	所在地	佐倉市千成1丁目、大蛇町

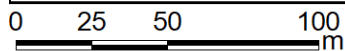
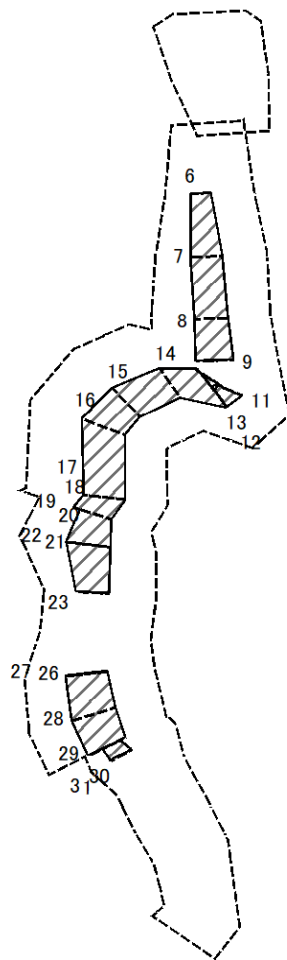
# 土砂災害警戒区域等の指定の告示に係る図書(様式2)参考図



図中の数字は横断測線番号を示す

様式2(急) 土砂災害警戒区域・土砂災害特別警戒区域 区域図(参考図)	土砂災害防止法施行令第二条の基準に該当する区域		縮尺 1:2,000	自然現象の種類	急傾斜地の崩壊	箇所番号	I-0276
	土砂災害防止法施行令第三条の基準に該当する区域			告示番号	土砂災害警戒区域 千葉県告示第320号 土砂災害特別警戒区域 千葉県告示第326号	箇所名	千成1
	土砂等の(移動)高さが1m以下の場合、 土砂等の移動による力が100kN/m <sup>2</sup> を超える区域			告示年月日	令和3年5月28日	所在地	佐倉市千成1丁目、大蛇町
	土砂等の堆積の高さが3mを超える区域						
	それ以外の区域						

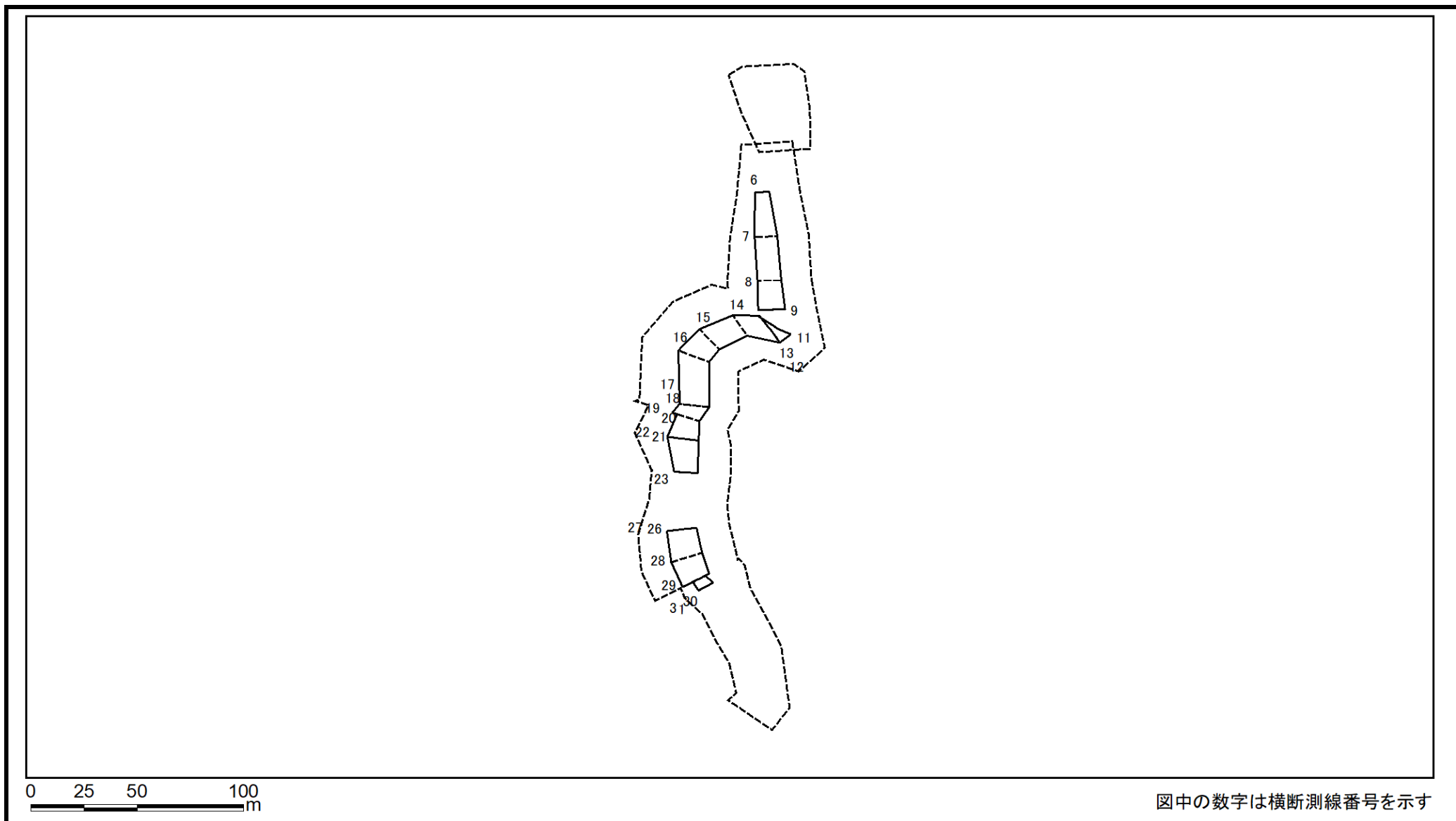
# 土砂災害警戒区域等の指定の告示に係る図書(様式2-1)



図中の数字は横断測線番号を示す

様式2-1(急) 土砂災害特別警戒区域の区域区分図 (急傾斜地の崩壊に伴う土石などの移動により 建築物の地上部に作用すると想定される力)	土砂災害防止法施行令第二条の基準に該当する区域			自然現象 の種類  急傾斜地の崩壊	箇所番号  I-0276		
	土砂災害防止法施行令第三条の基準に該当する区域	土石等の(移動)高さが1m以下の場合、 土石等の移動による力が100kN/m <sup>2</sup> を超える区域				告示番号	土砂災害警戒区域 千葉県告示第329号 土砂災害特別警戒区域 千葉県告示第326号
		それ以外の区域				告示年月日	令和3年5月28日
縮尺 1:2,500				箇所名	千成1		
				所在地	佐倉市千成1丁目、大蛇町		

# 土砂災害警戒区域等の指定の告示に係る図書(様式2-2)



図中の数字は横断測線番号を示す

様式2-2(急) 土砂災害特別警戒区域の区域区分図 (急傾斜地の崩壊に伴う土石などの堆積により建築物の地上部に作用すると想定される力)	土砂災害防止法施行令第二条の基準に該当する区域			N 縮尺 1:2,500	自然現象の種類	急傾斜地の崩壊	箇所番号	I-0276
	土砂災害防止法施行令第三条の基準に該当する区域	土石等の堆積の高さが3mを超える区域			告示番号	土砂災害警戒区域 千葉県告示第320号 土砂災害特別警戒区域 千葉県告示第326号	箇所名	千成1
		それ以外の区域			告示年月日	令和3年5月28日	所在地	佐倉市千成1丁目、大蛇町

## 土砂災害警戒区域等の指定の告示に係る図書(様式3)

横断測線の区間	土石等の移動により建築物の地上部に作用すると想定される力				土石等の堆積の高さが3mを超える区域				土石等の堆積により建築物の地上部に作用すると想定される力			
	土石等の(移動)高さが1m以下の場合、土石等の移動による力が100kN/m <sup>2</sup> を超える区域		それ以外の区域		土石等の堆積の高さが3mを超える区域		それ以外の区域		土石等の堆積の高さが3mを超える区域		それ以外の区域	
	力の大きさのうち最大のもの (kN/m <sup>2</sup> )	土石等の高さ (m)	力の大きさのうち最大のもの (kN/m <sup>2</sup> )	土石等の高さ (m)	力の大きさのうち最大のもの (kN/m <sup>2</sup> )	土石等の高さ (m)	力の大きさのうち最大のもの (kN/m <sup>2</sup> )	土石等の高さ (m)	力の大きさのうち最大のもの (kN/m <sup>2</sup> )	土石等の高さ (m)	力の大きさのうち最大のもの (kN/m <sup>2</sup> )	土石等の高さ (m)
1 ~ 2	-	-	-	-	-	-	-	-	-	-	-	-
2 ~ 3	-	-	-	-	-	-	-	-	-	-	-	-
3 ~ 4	-	-	-	-	-	-	-	-	-	-	-	-
5 ~ 6	-	-	-	-	-	-	-	-	-	-	-	-
6 ~ 7	-	-	83.81	1.00	-	-	10.89	2.03	-	-	-	-
7 ~ 8	-	-	83.81	1.00	-	-	11.10	2.07	-	-	-	-
8 ~ 9	-	-	92.39	1.00	-	-	11.10	2.07	-	-	-	-
10 ~ 11	-	-	-	-	-	-	-	-	-	-	-	-
11 ~ 12	104.71	1.00	100.00	1.00	-	-	9.39	1.75	-	-	-	-
13 ~ 14	-	-	100.00	1.00	-	-	11.65	2.18	-	-	-	-
14 ~ 15	-	-	91.94	1.00	-	-	11.65	2.18	-	-	-	-
15 ~ 16	-	-	100.00	1.00	-	-	13.61	2.54	-	-	-	-
16 ~ 17	-	-	100.00	1.00	-	-	13.61	2.54	-	-	-	-
18 ~ 19	-	-	93.91	1.00	-	-	11.38	2.13	-	-	-	-
19 ~ 20	-	-	90.84	1.00	-	-	11.38	2.13	-	-	-	-
20 ~ 21	-	-	100.00	1.00	-	-	11.21	2.10	-	-	-	-
22 ~ 23	-	-	100.00	1.00	-	-	12.97	2.42	-	-	-	-
24 ~ 25	-	-	-	-	-	-	-	-	-	-	-	-
25 ~ 26	-	-	-	-	-	-	-	-	-	-	-	-
27 ~ 28	-	-	100.00	1.00	-	-	9.92	1.85	-	-	-	-
28 ~ 29	-	-	100.00	1.00	-	-	10.25	1.92	-	-	-	-
29 ~ 30	-	-	97.86	1.00	-	-	10.25	1.92	-	-	-	-
30 ~ 31	-	-	73.36	1.00	-	-	9.06	1.69	-	-	-	-
31 ~ 32	-	-	-	-	-	-	-	-	-	-	-	-
32 ~ 33	-	-	-	-	-	-	-	-	-	-	-	-
33 ~ 34	-	-	-	-	-	-	-	-	-	-	-	-
34 ~ 35	-	-	-	-	-	-	-	-	-	-	-	-
35 ~ 36	-	-	-	-	-	-	-	-	-	-	-	-

様式3(急)  建築物の構造の規制に必要な衝撃に関する事項	自然現象の種類	急傾斜地の崩壊	箇所番号	I-0276
	告示番号	土砂災害警戒区域 千葉県告示第320号 土砂災害特別警戒区域 千葉県告示第326号	箇所名	千成1
	告示年月日	令和3年5月28日	所在地	佐倉市千成1丁目、大蛇町