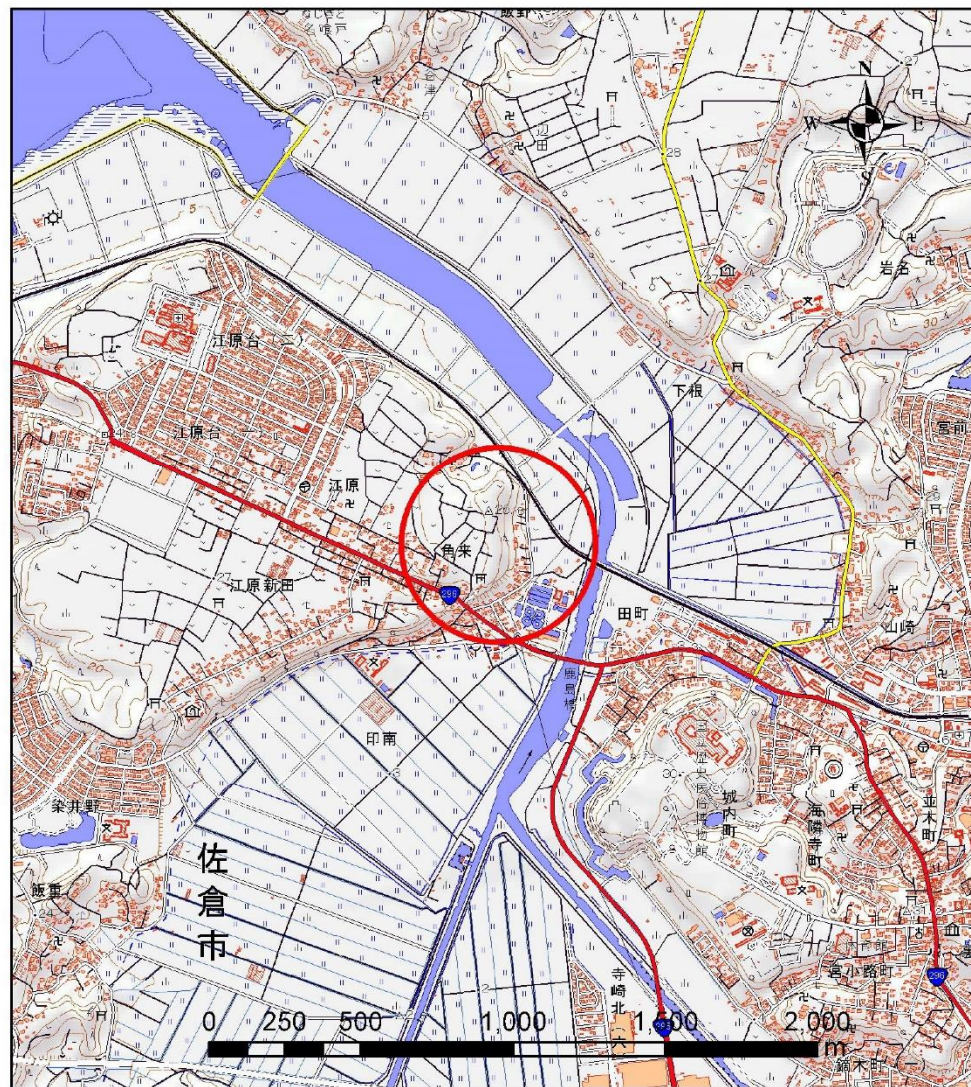
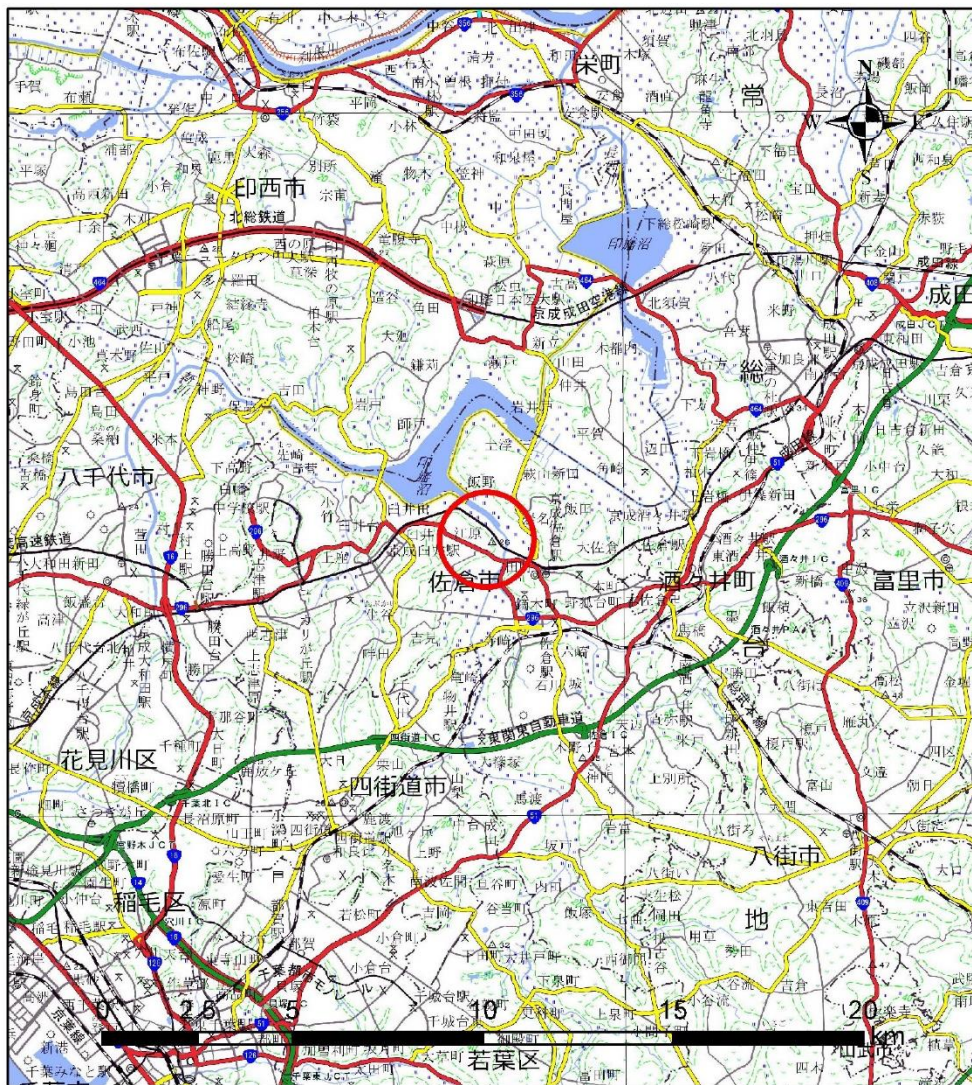


土砂災害警戒区域等の指定の告示に係る図書（様式1）



様式1(急)

土砂災害警戒区域・土砂災害特別警戒区域
位置図

自然現象の種類

箇所番号

箇所名

所在地

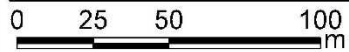
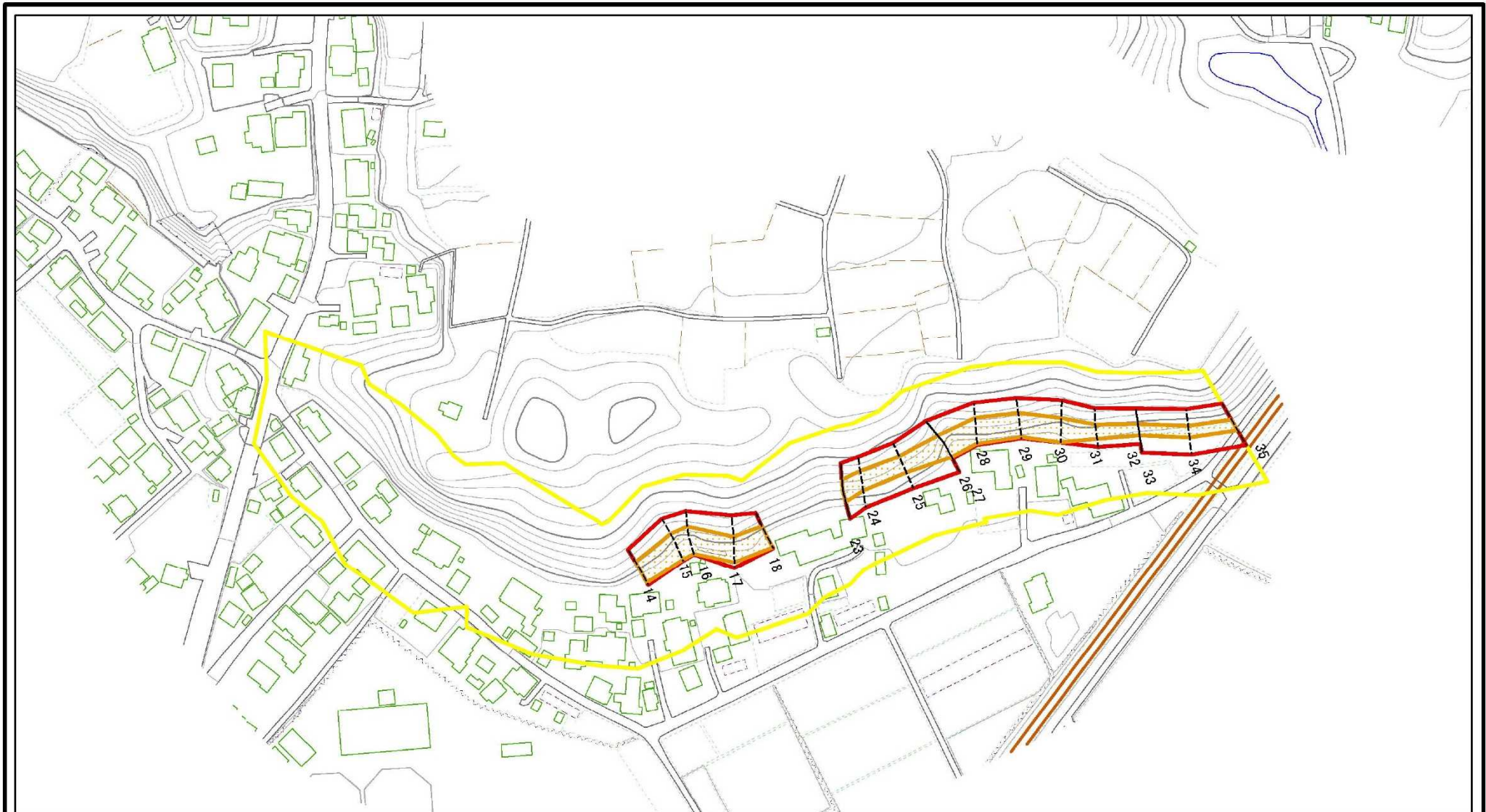
急傾斜地の崩壊

I-0269

角来2

佐倉市角来

土砂災害警戒区域等の指定の公示に係る図書（様式2）



図中の数字は横断測線番号を示す

様式 2 (急)

土砂災害警戒区域・土砂災害特別警戒区域
区域図

土砂災害防止法施行令第二条の基準に該当する区域

土砂災害防止法
施行令第三条の
基準に該当する
区域



縮尺

1:2,500

自然現象
の種類

告示番号

告示年月日

急傾斜地の崩壊

土砂災害警戒区域 千葉県告示第 286 号
土砂災害特別警戒区域 千葉県告示第 290 号

令和 3 年 5 月 11 日

箇所番号

箇所名

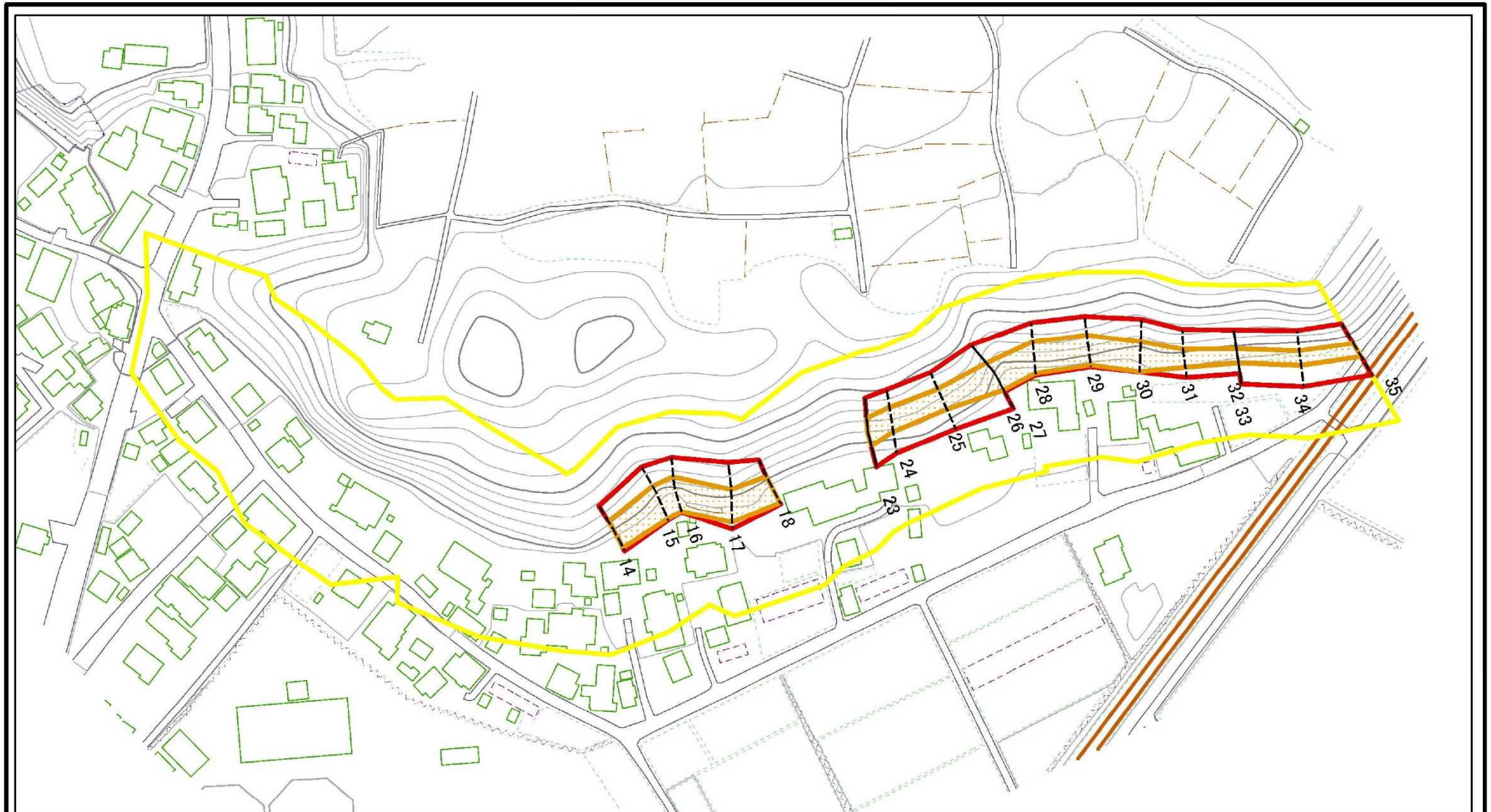
所在地

I-0269

角来2

佐倉市角来

土砂災害警戒区域等の指定の公示に係る図書（様式2参考図）



0 25 50 100
m

図中の数字は横断測線番号を示す

様式 2 (急)

土砂災害警戒区域・土砂災害特別警戒区域
区域図 (参考図)

土砂災害防止法施行令第二条の基準に該当する区域	
土砂災害防止法施行令第三条の基準に該当する区域	
土砂等の堆積の高さが3mを超える区域	
それ以外の区域	



縮尺

1:2,000

自然現象
の種類

告示番号

告示年月日

急傾斜地の崩壊

土砂災害警戒区域 千葉県告示第 286 号
土砂災害特別警戒区域 千葉県告示第 290 号

令和 3 年 5 月 11 日

箇所番号

箇所名

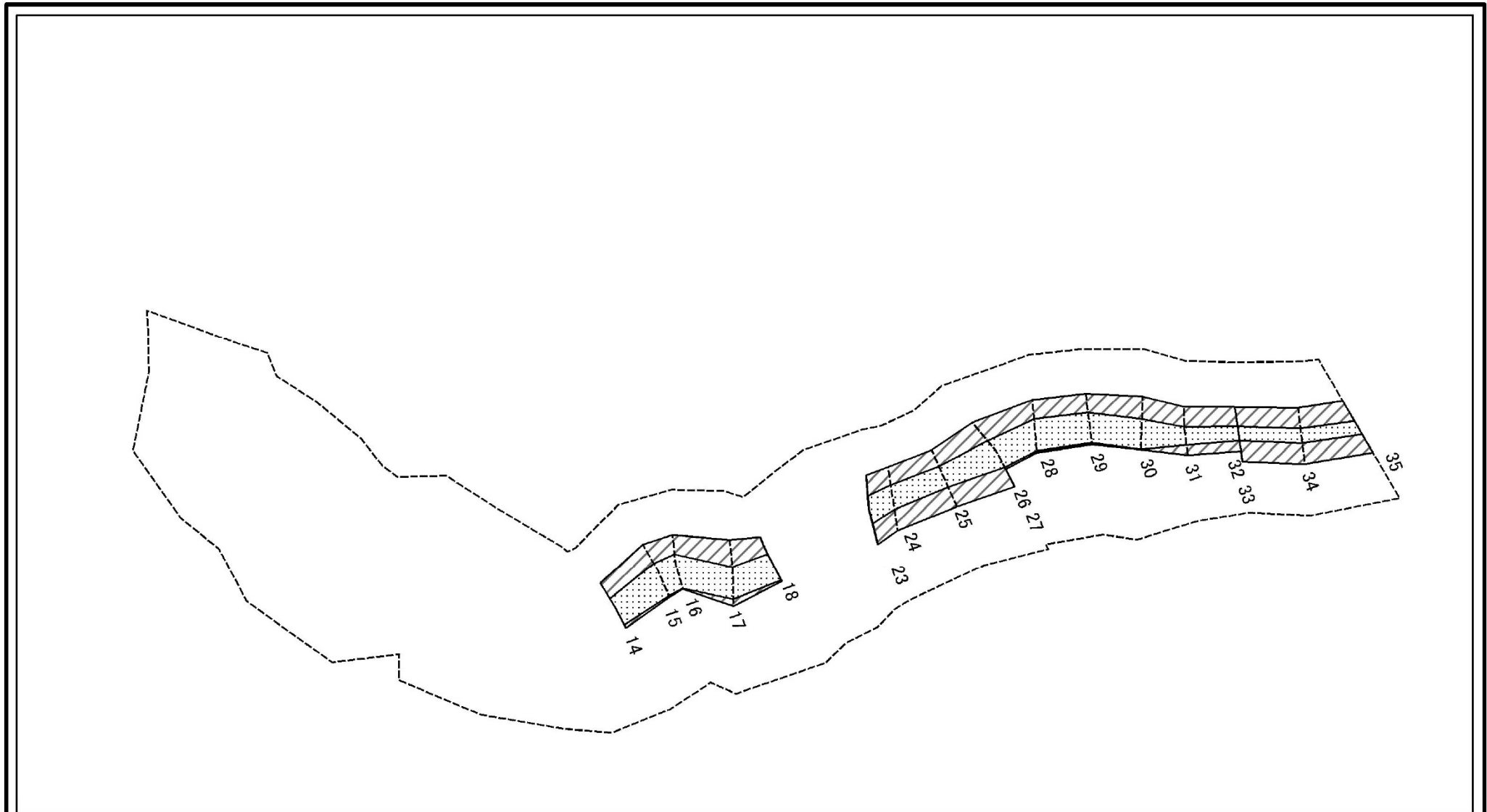
所在地

I-0269

角来2

佐倉市角来

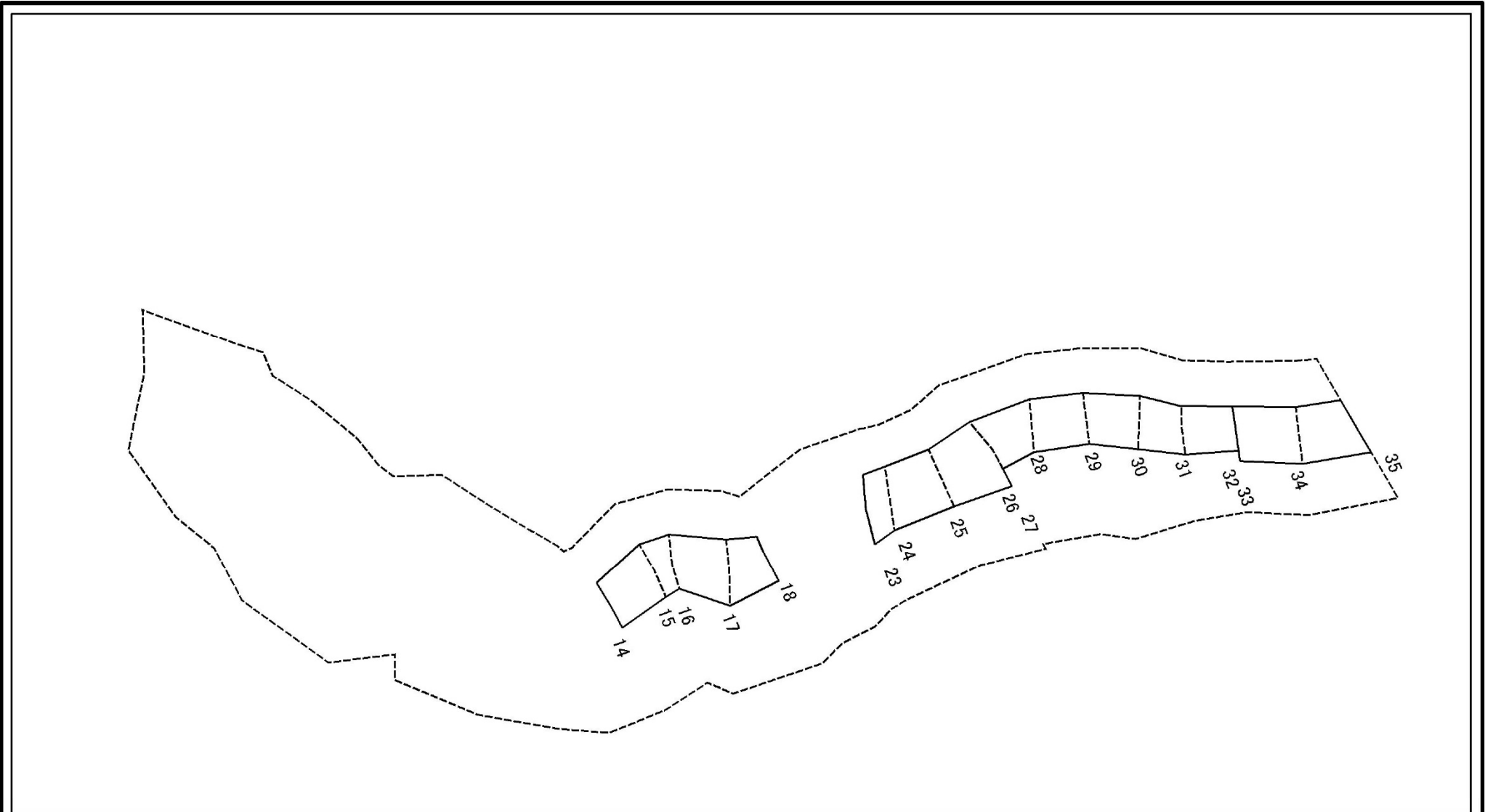
土砂災害警戒区域等の指定の公示に係る図書（様式2-1）



図中の数字は横断測線番号を示す

様式 2-1 (急) 土砂災害特別警戒区域の区域区分図 (急傾斜地の崩壊に伴う土石等の移動により 建築物の地上部に作用すると想定される力)	土砂災害防止法施行令第二条の基準に該当する区域			自然現象の種類	急傾斜地の崩壊	箇所番号	I-0269
	土砂災害防止法施行令第三条の基準に該当する区域	土石等の(移動)高さが1m以下の場合、 土石等の移動による力が100kN/m ² を超える区域		告示番号	土砂災害警戒区域 千葉県告示第286号 土砂災害特別警戒区域 千葉県告示第290号	箇所名	角来2
	それ以外の区域			告示年月日	令和3年5月11日	所在地	佐倉市角来
			縮尺	1:2,000			

土砂災害警戒区域等の指定の公示に係る図書（様式2-2）



0 25 50 100
m

図中の数字は横断測線番号を示す

様式 2-2 (急)
土砂災害特別警戒区域の区域区分図
(急傾斜地の崩壊に伴う土石等の堆積により
建築物の地上部に作用すると想定される力)

土砂災害防止法施行令第二条の基準に該当する区域	
土砂災害防止法 施行令第三条の 基準に該当する 区域	
それ以外の区域	

縮尺
1:2,000

自然現象 の種類	急傾斜地の崩壊
告示番号	土砂災害警戒区域 千葉県告示第 286 号 土砂災害特別警戒区域 千葉県告示第 290 号
告示年月日	令和 3 年 5 月 11 日

箇所番号	I-0269
箇所名	角来2
所在地	佐倉市角来

土砂災害警戒区域等の指定の公示に係る図書(様式3)

(1/1)

横断測線の区間	土石等の移動により建築物の地上部に作用すると想定される力				土石等の堆積により建築物の地上部に作用すると想定される力				横断測線の区間	土石等の移動により建築物の地上部に作用すると想定される力				土石等の堆積により建築物の地上部に作用すると想定される力				
	土石等の(移動)高さが1m以下の場合、土石等の移動による力が100kN/m ² を超える区域		それ以外の区域		土石等の堆積の高さが3mを超える区域		それ以外の区域			土石等の(移動)高さが1m以下の場合、土石等の移動による力が100kN/m ² を超える区域		それ以外の区域		土石等の堆積の高さが3mを超える区域		それ以外の区域		
																		力の大きさのうち最大のもの(kN/m ²)
1 ~ 2	-	-	-	-	-	-	-	-	-	31 ~ 32	119.25	1.00	100.00	1.00	-	-	11.85	2.21
2 ~ 3	-	-	-	-	-	-	-	-	-	33 ~ 34	115.90	1.00	100.00	1.00	-	-	11.85	2.21
3 ~ 4	-	-	-	-	-	-	-	-	-	34 ~ 35	115.29	1.00	100.00	1.00	-	-	11.56	2.16
4 ~ 5	-	-	-	-	-	-	-	-	-	~								
5 ~ 6	-	-	-	-	-	-	-	-	-	~								
6 ~ 7	-	-	-	-	-	-	-	-	-	~								
7 ~ 8	-	-	-	-	-	-	-	-	-	~								
8 ~ 9	-	-	-	-	-	-	-	-	-	~								
9 ~ 10	-	-	-	-	-	-	-	-	-	~								
10 ~ 11	-	-	-	-	-	-	-	-	-	~								
11 ~ 12	-	-	-	-	-	-	-	-	-	~								
12 ~ 13	-	-	-	-	-	-	-	-	-	~								
14 ~ 15	132.23	1.00	100.00	1.00	-	-	13.27	2.48	-	~								
15 ~ 16	133.26	1.00	100.00	1.00	-	-	12.60	2.35	-	~								
16 ~ 17	133.26	1.00	100.00	1.00	-	-	12.60	2.35	-	~								
17 ~ 18	131.48	1.00	100.00	1.00	-	-	13.06	2.44	-	~								
19 ~ 20	-	-	-	-	-	-	-	-	-	~								
20 ~ 21	-	-	-	-	-	-	-	-	-	~								
21 ~ 22	-	-	-	-	-	-	-	-	-	~								
23 ~ 24	128.45	1.00	100.00	1.00	-	-	13.62	2.55	-	~								
24 ~ 25	128.45	1.00	100.00	1.00	-	-	13.62	2.55	-	~								
25 ~ 26	125.71	1.00	100.00	1.00	-	-	13.25	2.48	-	~								
27 ~ 28	131.34	1.00	100.00	1.00	-	-	12.69	2.37	-	~								
28 ~ 29	131.34	1.00	100.00	1.00	-	-	12.77	2.39	-	~								
29 ~ 30	130.64	1.00	100.00	1.00	-	-	12.77	2.39	-	~								
30 ~ 31	125.51	1.00	100.00	1.00	-	-	12.03	2.25	-	~								

様式 3(急) 建築物の構造の規制に必要な衝撃に関する事項	自然現象の種類	急傾斜地の崩壊	箇所番号	I-0269
	告示番号	土砂災害警戒区域 千葉県告示第 286 号 土砂災害特別警戒区域 千葉県告示第 290 号	箇所名	角来2
	告示年月日	令和 3 年 5 月 11 日	所在地	佐倉市角来