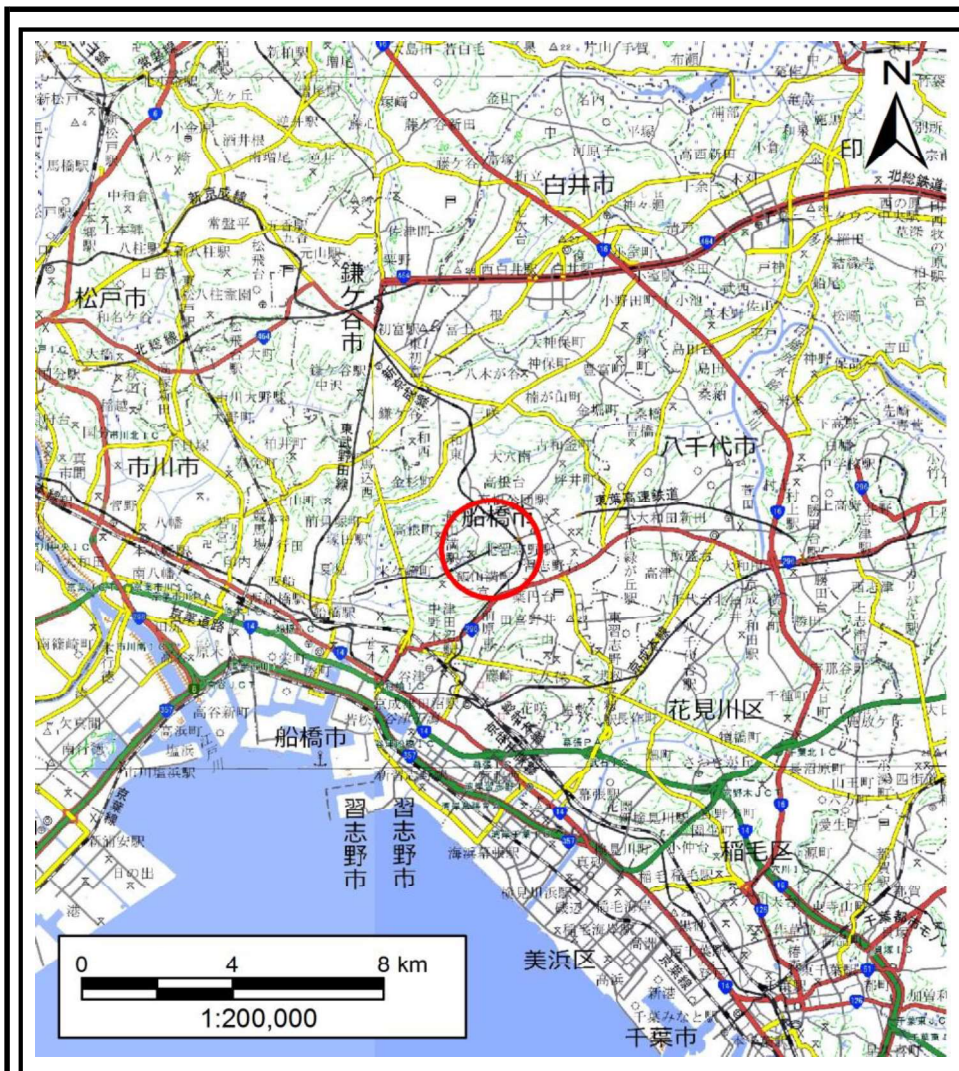
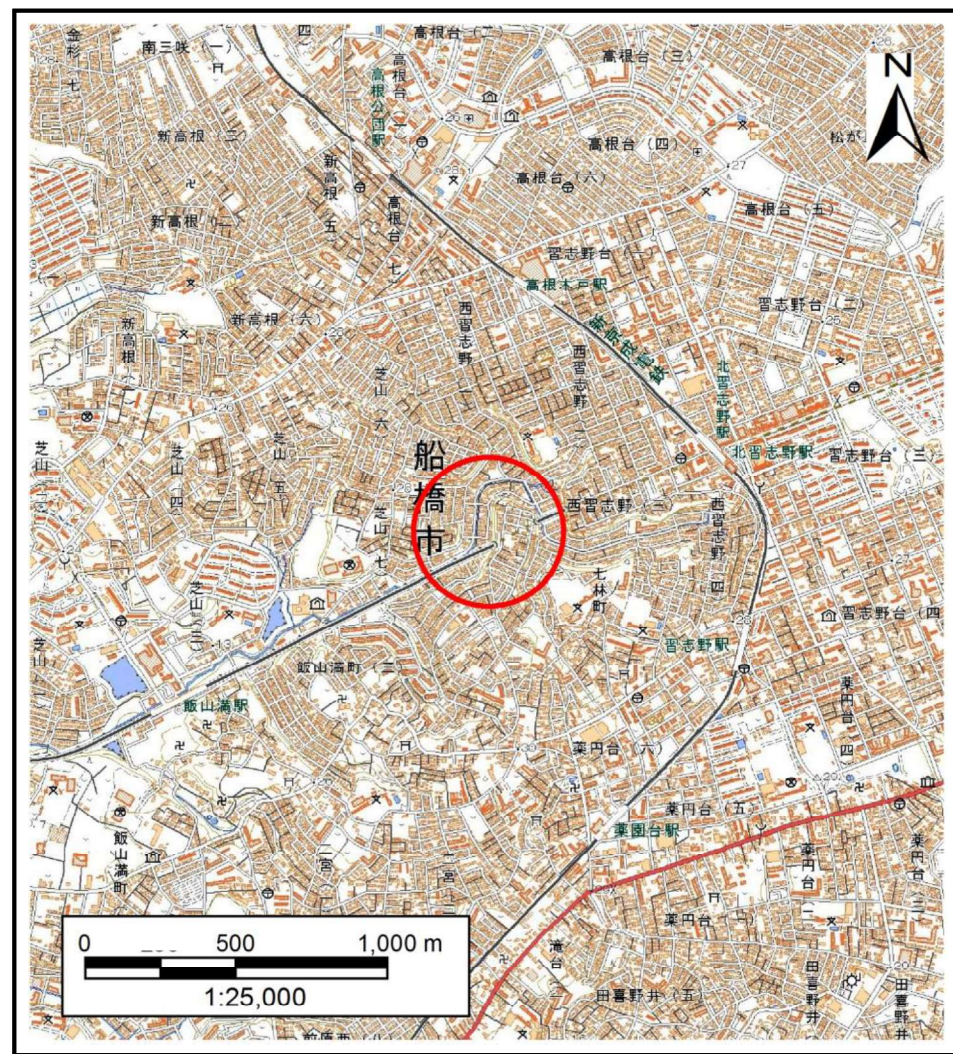


# 土砂災害警戒区域等の指定の告示に係る図書(様式1)



(1/200,000)



(1/25,000)

様式1(急)

土砂災害警戒区域・土砂災害特別警戒区域  
位置図

自然現象の種類

急傾斜地の崩壊

箇所番号

I-022K2186

箇所名

飯山満町9

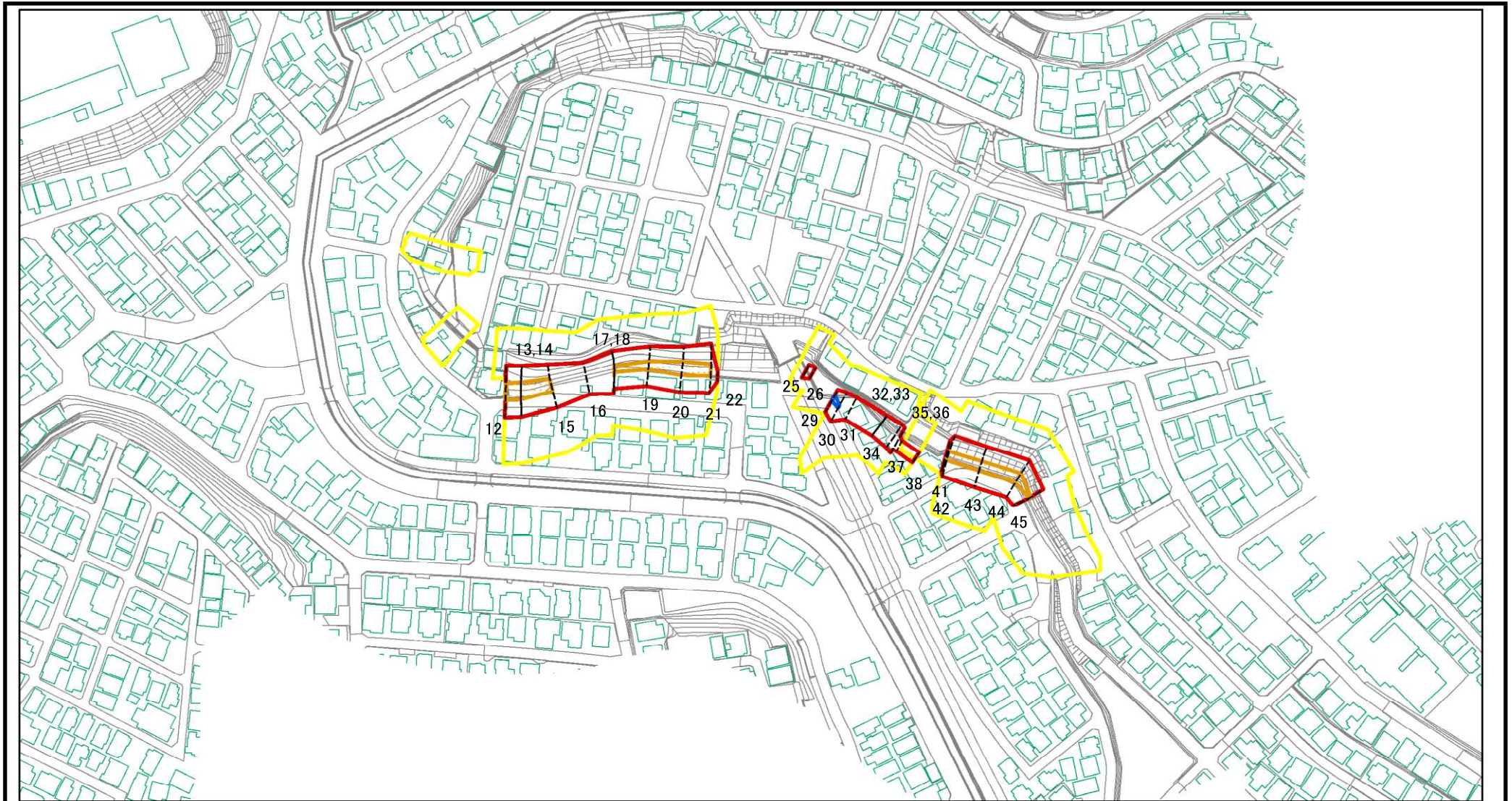
所在地

船橋市飯山満町3丁目

「測量法に基づく国土地理院長承認(複製)R 4JHf 116」「本製品を複製する場合には、国土地理院の長の承認を得なければならない。」



# 土砂災害警戒区域等の指定の告示に係る図書(様式2)

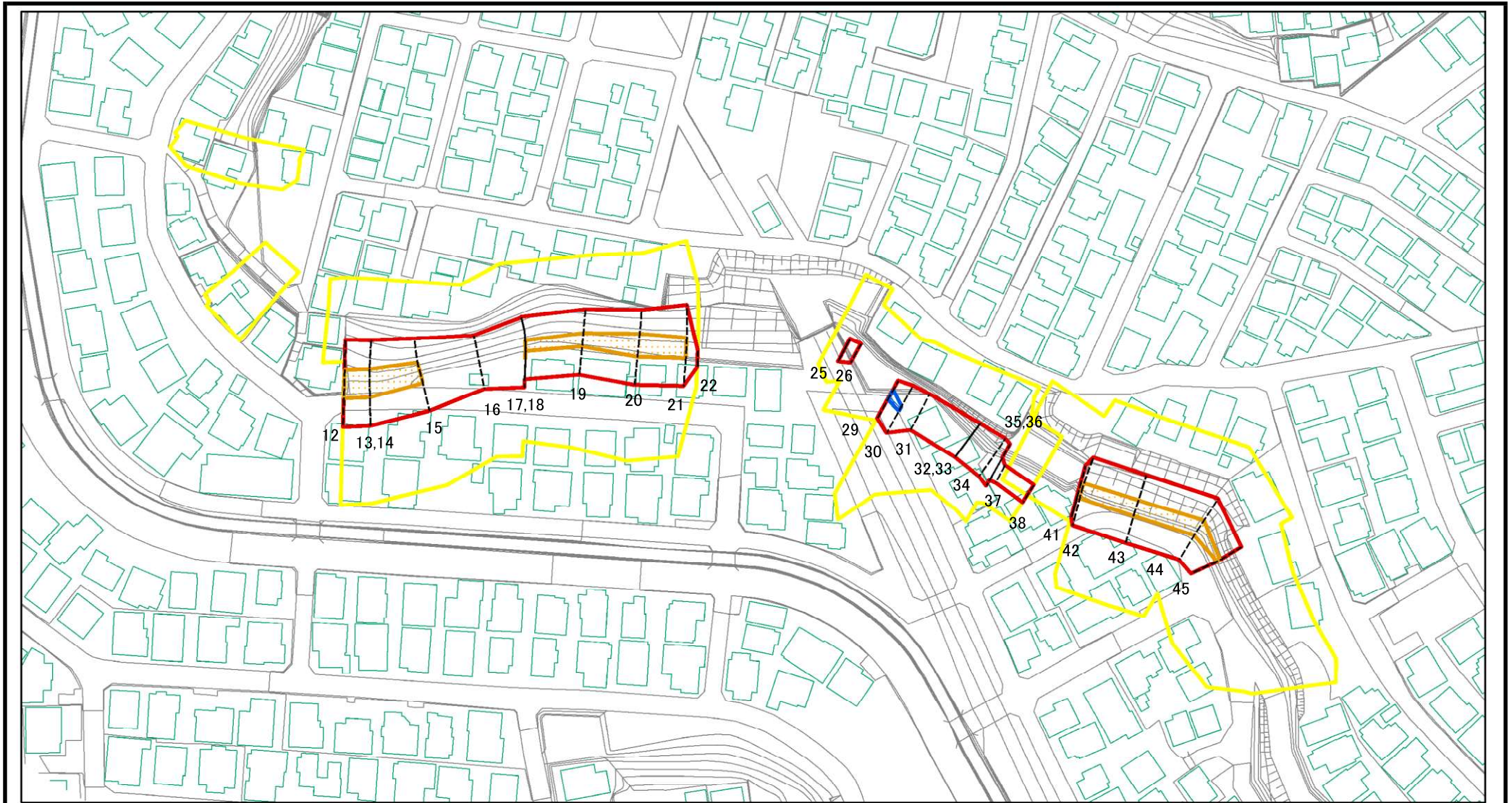


図中の数字は横断測線番号を示す

様式2(急) 土砂災害警戒区域・土砂災害特別警戒区域図(その1)	土砂災害防止法施行令第二条の基準に該当する区域		縮尺 1:2,500	自然現象の種類	急傾斜地の崩壊	箇所番号	I-022K2186
	土砂災害防止法施行令第三条の基準に該当する区域			告示番号	千葉県告示第365号 千葉県告示第367号	箇所名	飯山満町9
	それ以外の区域			告示年月日	令和5年9月19日	所在地	船橋市飯山満町3丁目



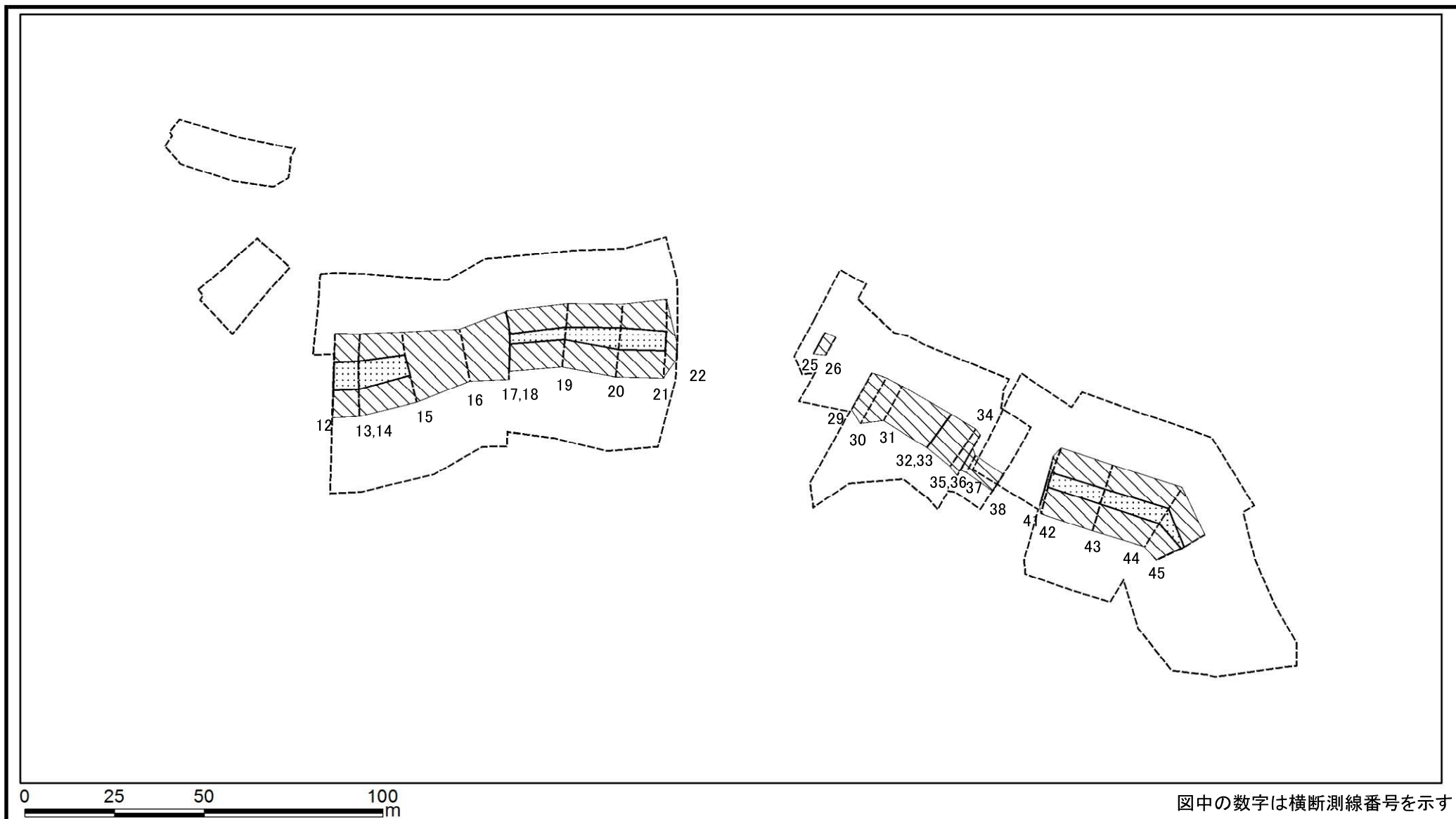
# 土砂災害警戒区域等の指定の告示に係る図書(様式2)参考図



図中の数字は横断測線番号を示す

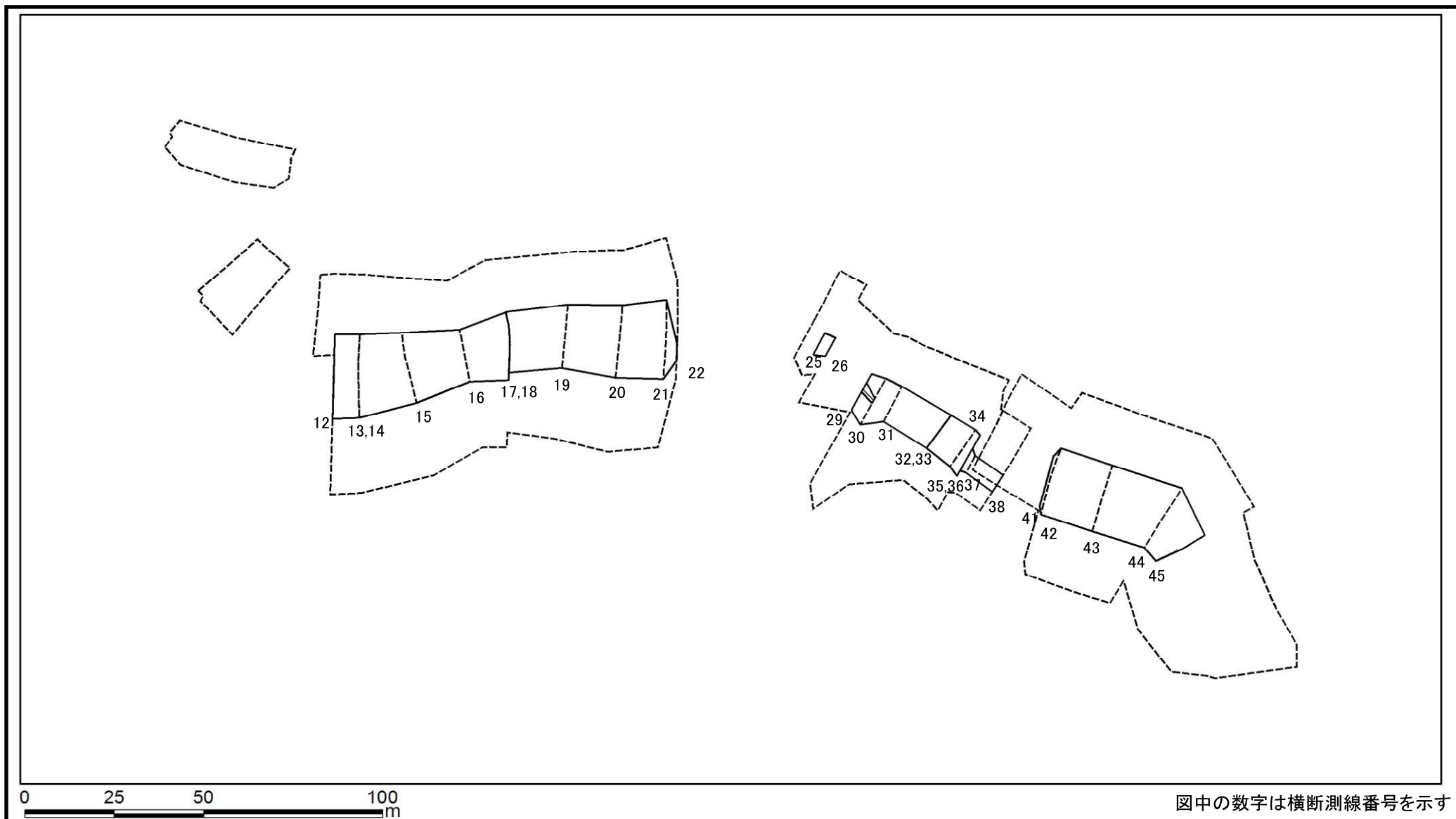
様式2(急) 土砂災害警戒区域・土砂災害特別警戒区域 区域図(参考図)	土砂災害防止法施行令第二条の基準に該当する区域		縮尺 1:1,500	自然現象の種類	急傾斜地の崩壊	箇所番号	I-022K2186
	土砂災害防止法施行令第三条の基準に該当する区域			告示番号	千葉県告示第365号 千葉県告示第367号	箇所名	飯山満町9
	それ以外の区域			告示年月日	令和5年9月19日	所在地	船橋市飯山満町3丁目

# 土砂災害警戒区域等の指定の告示に係る図書(様式2-1)



様式2-1(急) 土砂災害特別警戒区域の区域区分図 (急傾斜地の崩壊に伴う土石等の移動により 建築物の地上部に作用すると想定される力) <力区分:移動>	土砂災害防止法施行令第二条の基準に該当する区域			自然現象 の種類  告示番号  告示年月日	急傾斜地の崩壊  千葉県告示第365号 千葉県告示第367号  令和5年9月19日	箇所番号	I-022K2186		
	土砂災害防止法施行令第三条の基準に該当する区域	土石等の(移動)高さが1m以下の場合、 土石等の移動による力が100kN/m <sup>2</sup> を超える区域				告示番号	千葉県告示第365号 千葉県告示第367号	箇所名	飯山満町9
		それ以外の区域				告示年月日	令和5年9月19日	所在地	船橋市飯山満町3丁目

# 土砂災害警戒区域等の指定の告示に係る図書(様式2-2)



図中の数字は横断測線番号を示す

様式2-2(急) 土砂災害特別警戒区域の区域区分図 (急傾斜地の崩壊に伴う土石等の堆積により 建築物の地上部に作用すると想定される力) <力区分: 堆積>	土砂災害防止法施行令第二条の基準に該当する区域			縮尺 1:1,500	自然現象の種類	急傾斜地の崩壊	箇所番号	I-022K2186
	土砂災害防止法施行令第三条の基準に該当する区域	土石等の堆積の高さが3mを超える区域			告示番号	千葉県告示第365号 千葉県告示第367号	箇所名	飯山満町9
		それ以外の区域			告示年月日	令和5年9月19日	所在地	船橋市飯山満町3丁目



# 土砂災害警戒区域等の指定の告示に係る図書(様式3)

(1/1)

横断測線の区間	土石等の移動により建築物の地上部に作用すると想定される力				土石等の堆積により建築物の地上部に作用すると想定される力			
	土石等の(移動)高さが1m以下の場合、土石等の移動による力が100kN/m <sup>2</sup> を超える区域		それ以外の区域		土石等の堆積の高さが3mを超える区域		それ以外の区域	
	力の大きさのうち最大のもの(kN/m <sup>2</sup> )	土石等の高さ(m)	力の大きさのうち最大のもの(kN/m <sup>2</sup> )	土石等の高さ(m)	力の大きさのうち最大のもの(kN/m <sup>2</sup> )	土石等の高さ(m)	力の大きさのうち最大のもの(kN/m <sup>2</sup> )	土石等の高さ(m)
1 ~ 2	-	-	-	-	-	-	-	-
3 ~ 4	-	-	-	-	-	-	-	-
4 ~ 5	-	-	-	-	-	-	-	-
6 ~ 7	-	-	-	-	-	-	-	-
8 ~ 9	-	-	-	-	-	-	-	-
10 ~ 11	-	-	-	-	-	-	-	-
12 ~ 13	120.30	1.00	100.00	1.00	-	-	11.40	2.13
14 ~ 15	120.30	1.00	100.00	1.00	-	-	13.42	2.51
15 ~ 16	-	-	100.00	1.00	-	-	13.98	2.61
16 ~ 17	-	-	100.00	1.00	-	-	13.98	2.61
18 ~ 19	113.23	1.00	100.00	1.00	-	-	13.12	2.45
19 ~ 20	120.72	1.00	100.00	1.00	-	-	13.26	2.48
20 ~ 21	120.72	1.00	100.00	1.00	-	-	13.26	2.48
21 ~ 22	-	-	100.00	1.00	-	-	11.04	2.06
23 ~ 24	-	-	-	-	-	-	-	-
25 ~ 26	-	-	67.76	1.00	-	-	8.81	1.65
27 ~ 28	-	-	-	-	-	-	-	-
29 ~ 30	-	-	89.19	1.00	16.78	3.13	16.05	3.00
30 ~ 31	-	-	89.19	1.00	-	-	16.05	3.00
31 ~ 32	-	-	89.39	1.00	-	-	15.82	2.96
33 ~ 34	-	-	91.22	1.00	-	-	9.82	1.83
34 ~ 35	-	-	91.22	1.00	-	-	9.05	1.69
36 ~ 37	-	-	65.33	1.00	-	-	10.18	1.90
37 ~ 38	-	-	-	-	61.94	1.00	-	-
39 ~ 40	-	-	-	-	-	-	-	-
41 ~ 42	-	-	-	-	100.00	1.00	11.52	2.15
42 ~ 43	113.77	1.00	100.00	1.00	-	-	11.76	2.20
43 ~ 44	115.02	1.00	100.00	1.00	-	-	11.79	2.20
44 ~ 45	115.02	1.00	100.00	1.00	-	-	11.79	2.20
46 ~ 47	-	-	-	-	-	-	-	-
47 ~ 48	-	-	-	-	-	-	-	-
48 ~ 49	-	-	-	-	-	-	-	-
49 ~ 50	-	-	-	-	-	-	-	-

様式3(急) 建築物の構造の規制に必要な衝撃に関する事項	自然現象の種類	急傾斜地の崩壊	箇所番号	I-022K2186
	告示番号	千葉県告示第365号 千葉県告示第367号	箇所名	飯山満町9
	告示年月日	令和5年9月19日	所在地	船橋市飯山満町3丁目