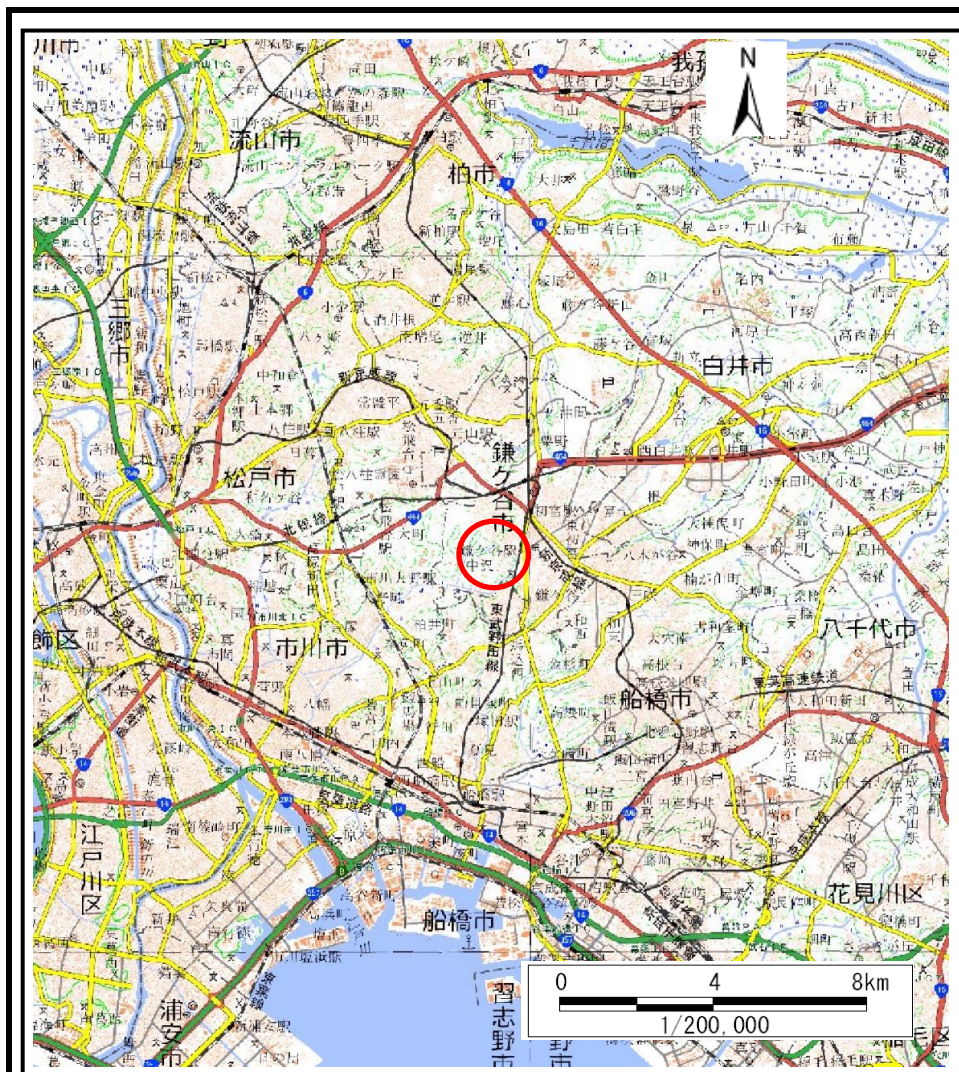


土砂災害警戒区域等の指定の告示に係る図書(様式1)



(1/200,000)



(1/25,000)

様式1(急)

土砂災害警戒区域・土砂災害特別警戒区域
位置図

自然現象の種類

急傾斜地の崩壊

箇所番号

I-022K2029

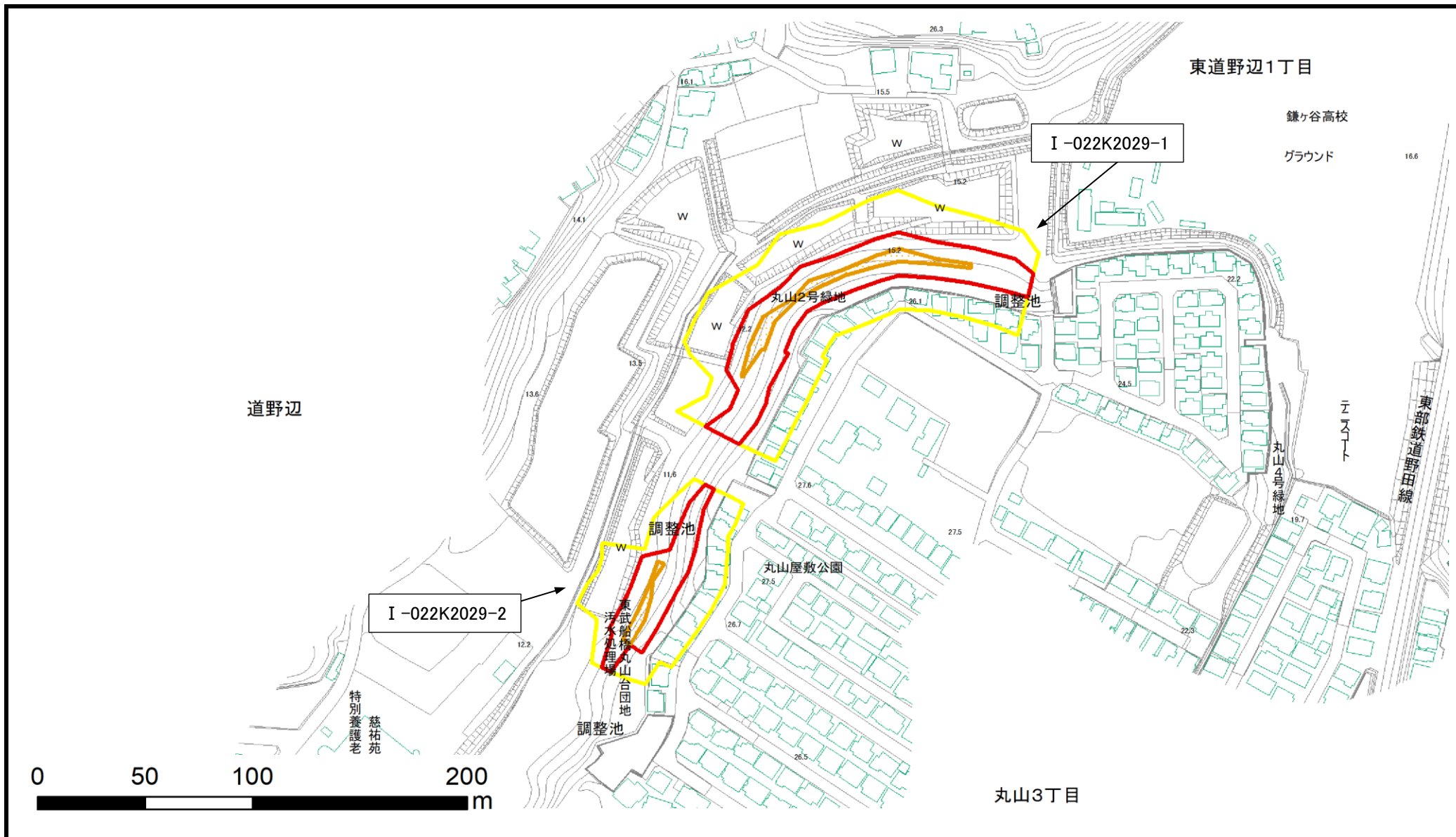
箇所名

丸山6

所在地

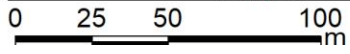
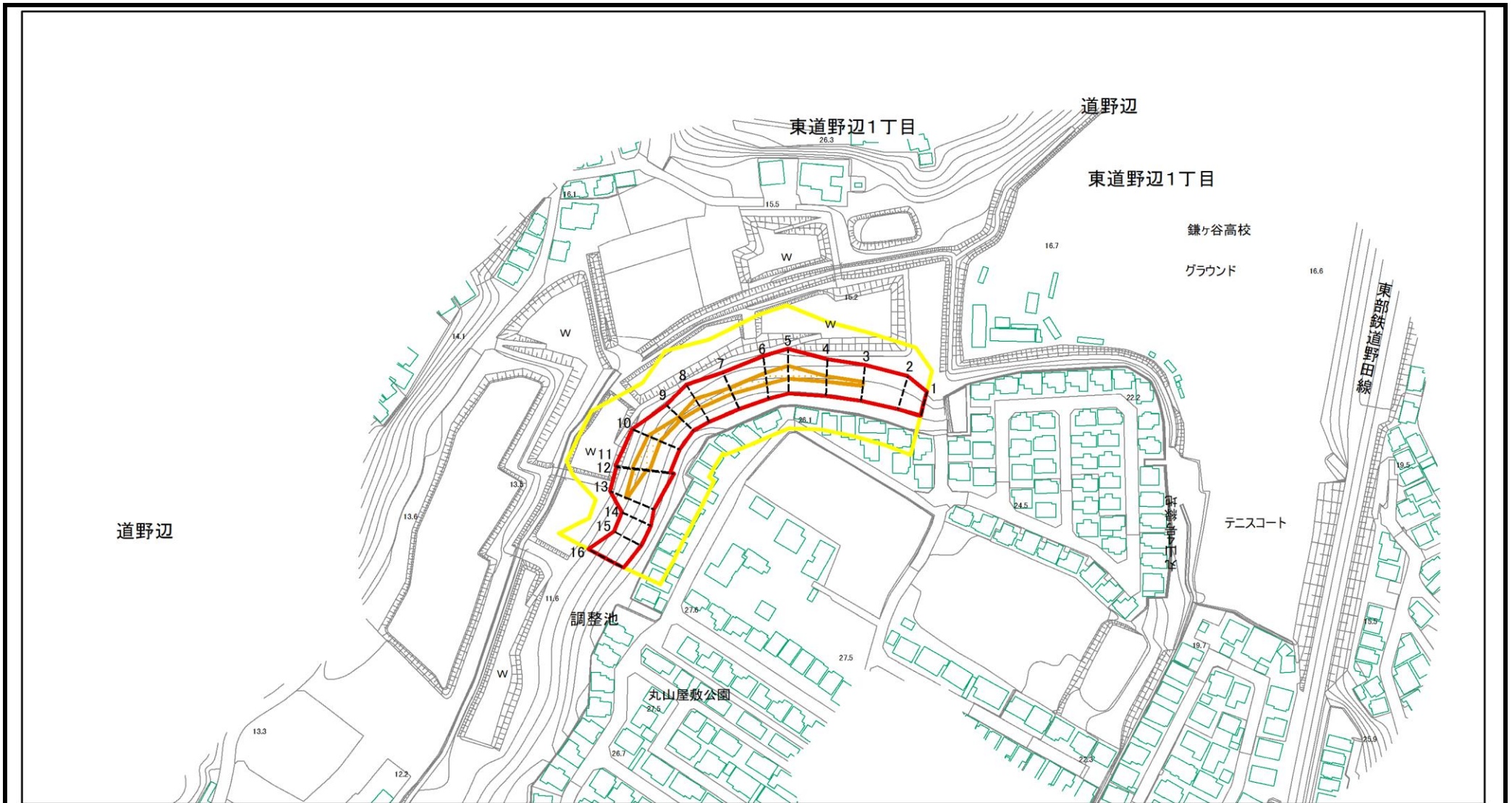
船橋市丸山3丁目、鎌ヶ谷市道野辺

「測量法に基づく国土地理院長承認(複製)R 5JHf 51」「本製品を複製する場合には、国土地理院の長の承認を得なければならない。」



土砂災害防止法施行令第三 条の基準に該 当する区域	土砂災害防止法施行令第二条の基準に該当する区域		縮尺 1:2,500	自然現象 の種類	急傾斜地の崩壊	箇所番号	I-022K2029
	土砂等の(移動)高さが1m以下の場合、 土砂等の移動による力が100kN/mを超える区域			告示番号		箇所名	丸山6
	土砂等の堆積の高さが3mを超える区域			告示年月日		所在地	船橋市丸山3丁目、鎌ヶ谷市道野辺
	それ以外の区域						

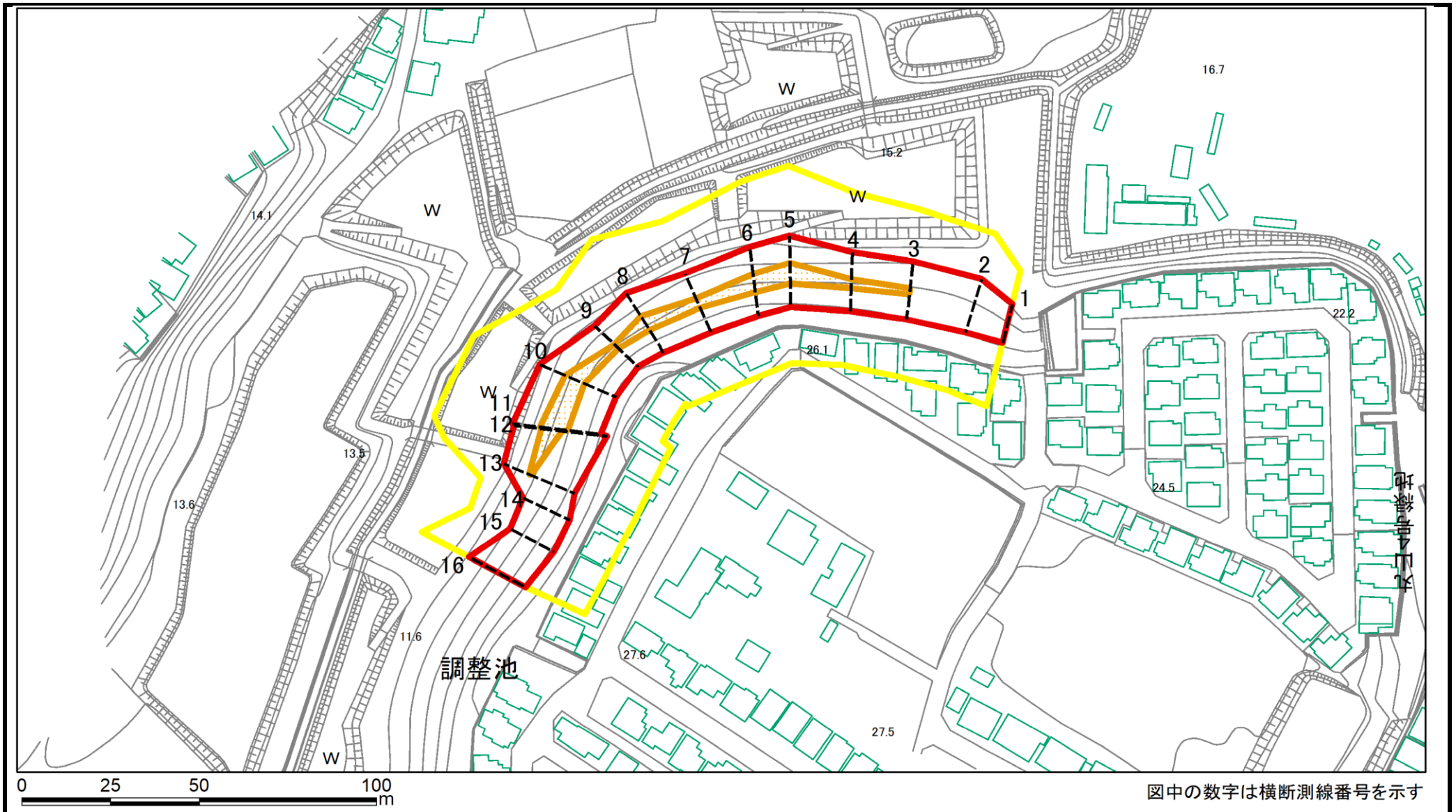
土砂災害警戒区域等の指定の告示に係る図書(様式2)



図中の数字は横断測線番号を示す

様式2(急) 土砂災害警戒区域・土砂災害特別警戒区域 区域図(その1)	土砂災害防止法施行令第二条の基準に該当する区域		N 縮尺 1:2,500	自然現象の種類	急傾斜地の崩壊	箇所番号	I-022K2029-1
	土砂災害防止法施行令第三条の基準に該当する区域			告示番号		箇所名	丸山6
	土砂等の(移動)高さが1m以下の場合、土砂等の移動による力が100kN/m ² を超える区域			告示年月日		所在地	船橋市丸山3丁目、鎌ヶ谷市道野辺
	土砂等の堆積の高さが3mを超える区域						
	それ以外の区域						

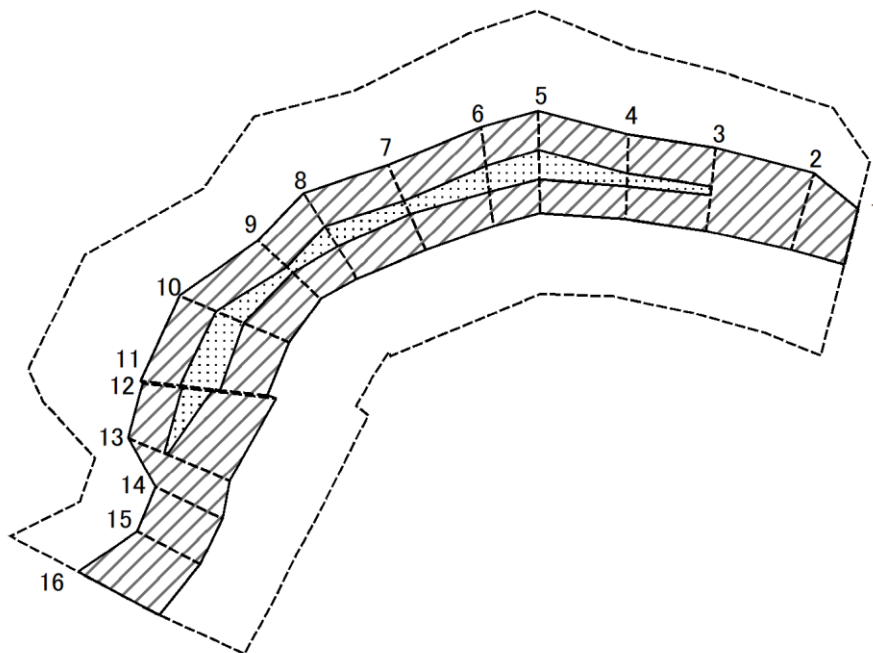
土砂災害警戒区域等の指定の告示に係る図書(様式2)参考図



図中の数字は横断測線番号を示す

様式2(急) 土砂災害警戒区域・土砂災害特別警戒区域 区域図(参考図)	土砂災害防止法施行令第二条の基準に該当する区域		N 縮尺 1:1,000	自然現象の種類 急傾斜地の崩壊	箇所番号 I-022K2029-1
	土砂災害防止法施行令第三条の基準に該当する区域			告示番号	箇所名 丸山6
	それ以外の区域			告示年月日	所在地 船橋市丸山3丁目、鎌ヶ谷市道野辺

土砂災害警戒区域等の指定の告示に係る図書(様式2-1)



図中の数字は横断測線番号を示す

様式2-1(急)
土砂災害特別警戒区域の区域区分図
(急傾斜地の崩壊に伴う土石等の移動により
建築物の地上部に作用すると想定される力)
<力区分:移動>

土砂災害防止法施行令第二条の基準に該当する区域

土砂災害防止法施行令第三条の基準に該当する区域	土石等の(移動)高さが1m以下の場合、 土石等の移動による力が100kN/m ² を超える区域
	それ以外の区域



縮尺
1:1,000

自然現象
の種類

急傾斜地の崩壊

箇所番号

I-022K2029-1

告示番号

箇所名

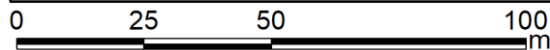
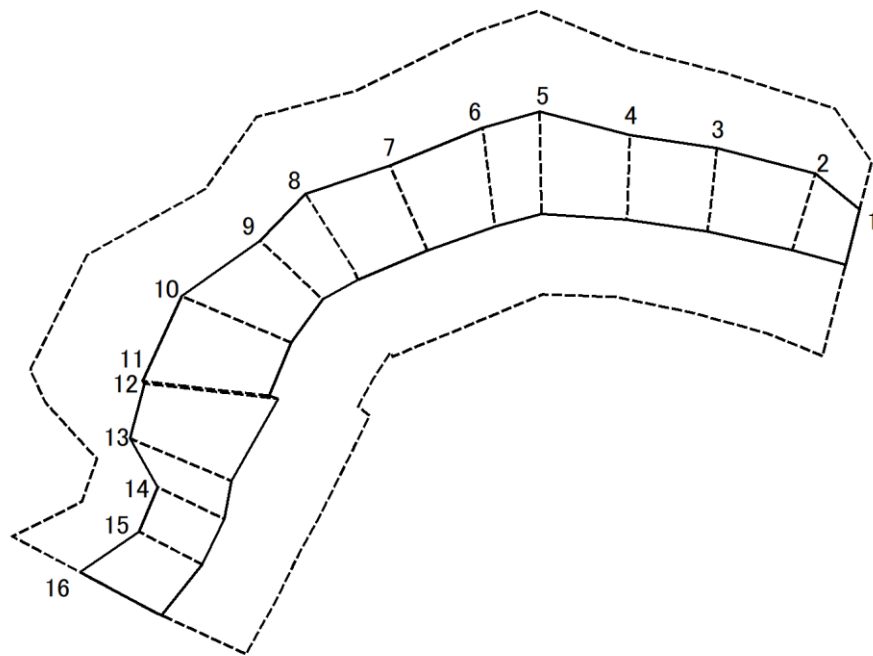
丸山6

告示年月日

所在地

船橋市丸山3丁目、鎌ヶ谷市道野辺

土砂災害警戒区域等の指定の告示に係る図書(様式2-2)



図中の数字は横断測線番号を示す

様式2-2(急)
土砂災害特別警戒区域の区域区分図
(急傾斜地の崩壊に伴う土石等の堆積により
建築物の地上部に作用すると想定される力)
<力区分: 堆積>

土砂災害防止法施行令第二条の基準に該当する区域



土砂災害防止
法施行令第三
条の基準に該
当する区域

土石等の堆積の高さが3mを超える区域



それ以外の区域



縮尺
1:1,000

自然現象
の種類

急傾斜地の崩壊

箇所番号

I-022K2029-1

告示番号

箇所名

丸山6

告示年月日

所在地

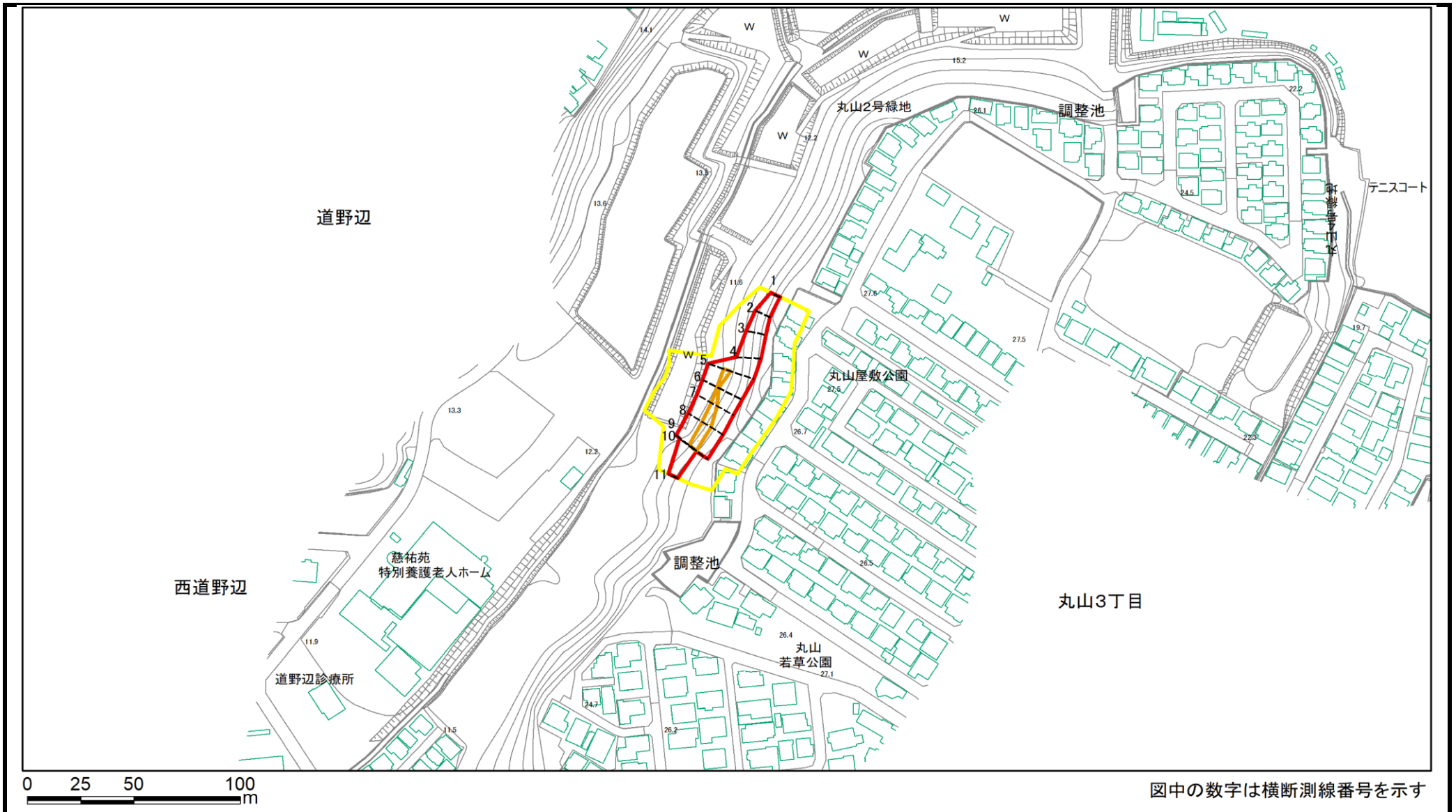
船橋市丸山3丁目、鎌ヶ谷市道野辺

土砂災害警戒区域等の指定の告示に係る図書(様式3)

(1/1)

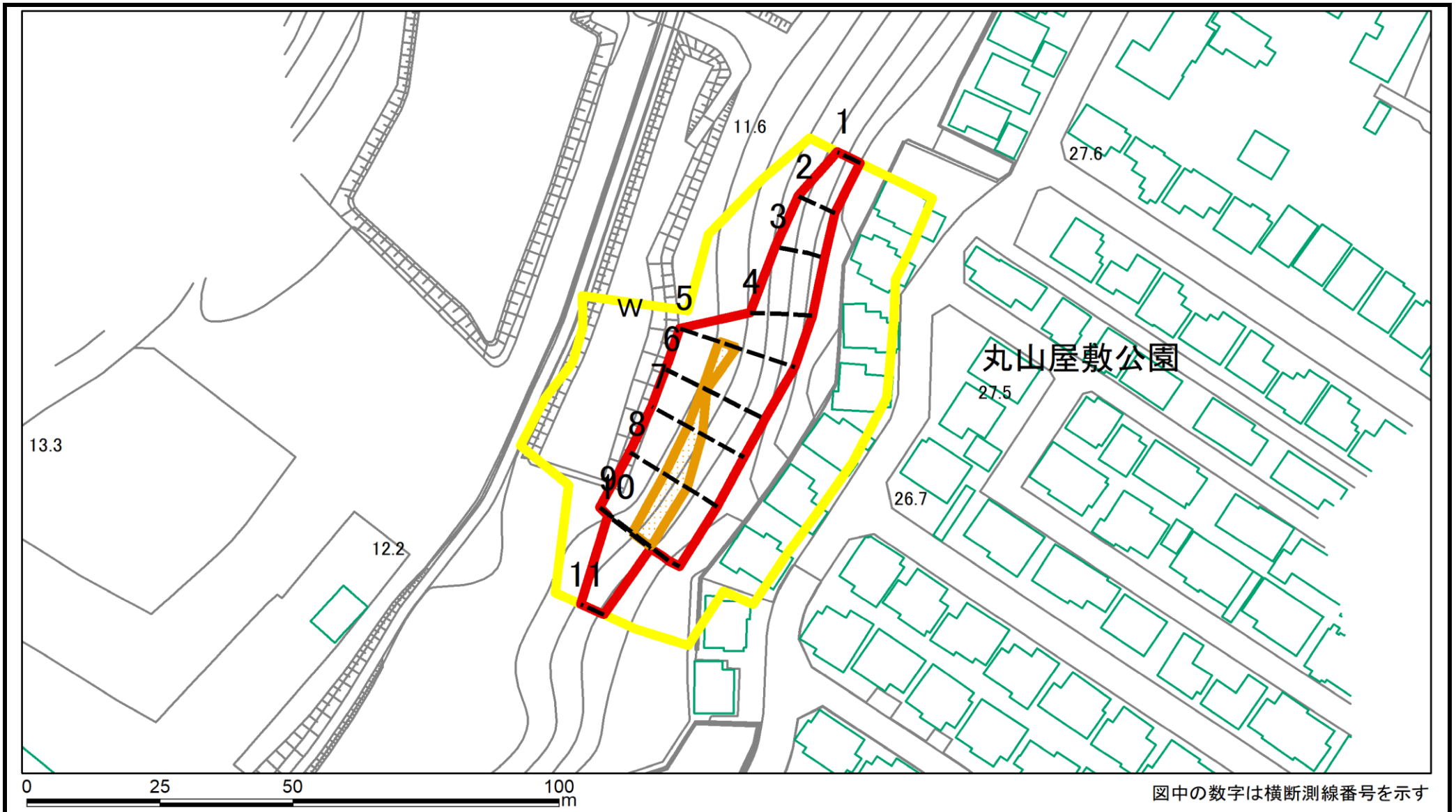
横断測線の区間	土石等の移動により建築物の地上部に作用すると想定される力				土石等の堆積により建築物の地上部に作用すると想定される力				横断測線の区間	土石等の移動により建築物の地上部に作用すると想定される力				土石等の堆積により建築物の地上部に作用すると想定される力			
	土石等の(移動)高さが1m以下の場合、土石等の移動による力が100kN/m ² を超える区域		それ以外の区域		土石等の堆積の高さが3mを超える区域		それ以外の区域			土石等の(移動)高さが1m以下の場合、土石等の移動による力が100kN/m ² を超える区域		それ以外の区域		土石等の堆積の高さが3mを超える区域		それ以外の区域	
	力の大きさのうち最大のもの(kN/m ²)	土石等の高さ(m)	力の大きさのうち最大のもの(kN/m ²)	土石等の高さ(m)	力の大きさのうち最大のもの(kN/m ²)	土石等の高さ(m)	力の大きさのうち最大のもの(kN/m ²)	土石等の高さ(m)		力の大きさのうち最大のもの(kN/m ²)	土石等の高さ(m)	力の大きさのうち最大のもの(kN/m ²)	土石等の高さ(m)	力の大きさのうち最大のもの(kN/m ²)	土石等の高さ(m)	力の大きさのうち最大のもの(kN/m ²)	土石等の高さ(m)
1 ~ 2	-	-	98.83	1.00	-	-	11.19	2.09									
2 ~ 3	-	-	100.00	1.00	-	-	11.79	2.20									
3 ~ 4	109.12	1.00	100.00	1.00	-	-	12.61	2.36									
4 ~ 5	118.87	1.00	100.00	1.00	-	-	12.61	2.36									
5 ~ 6	118.87	1.00	100.00	1.00	-	-	12.17	2.27									
6 ~ 7	116.50	1.00	100.00	1.00	-	-	12.07	2.26									
7 ~ 8	113.93	1.00	100.00	1.00	-	-	11.60	2.17									
8 ~ 9	113.93	1.00	100.00	1.00	-	-	11.60	2.17									
9 ~ 10	113.20	1.00	100.00	1.00	-	-	11.52	2.15									
10 ~ 11	117.25	1.00	100.00	1.00	-	-	11.71	2.19									
11 ~ 12	117.25	1.00	100.00	1.00	-	-	11.71	2.19									
12 ~ 13	109.75	1.00	100.00	1.00	-	-	11.16	2.09									
13 ~ 14	-	-	100.00	1.00	-	-	12.01	2.24									
14 ~ 15	-	-	99.65	1.00	-	-	12.06	2.25									
15 ~ 16	-	-	97.79	1.00	-	-	12.06	2.25									
様式3(急) 建築物の構造の規制に必要な衝撃に関する事項	自然現象の種類		急傾斜地の崩壊		箇所番号		I-022K2029-1										
	告示番号				箇所名		丸山6										
	告示年月日				所在地		船橋市丸山3丁目、鎌ヶ谷市道野辺										

土砂災害警戒区域等の指定の告示に係る図書(様式2)



様式2(急) 土砂災害警戒区域・土砂災害特別警戒区域 区域図(その1)	土砂災害防止法施行令第二条の基準に該当する区域		N 縮尺 1:2,500	自然現象の種類	急傾斜地の崩壊	箇所番号	I-022K2029-2
	土砂災害防止法施行令第三条の基準に該当する区域			告示番号		箇所名	丸山6
	土砂等の(移動)高さが1m以下の場合、土砂等の移動による力が100kN/m ² を超える区域			告示年月日		所在地	船橋市丸山3丁目、鎌ヶ谷市道野辺
	土砂等の堆積の高さが3mを超える区域						
	それ以外の区域						

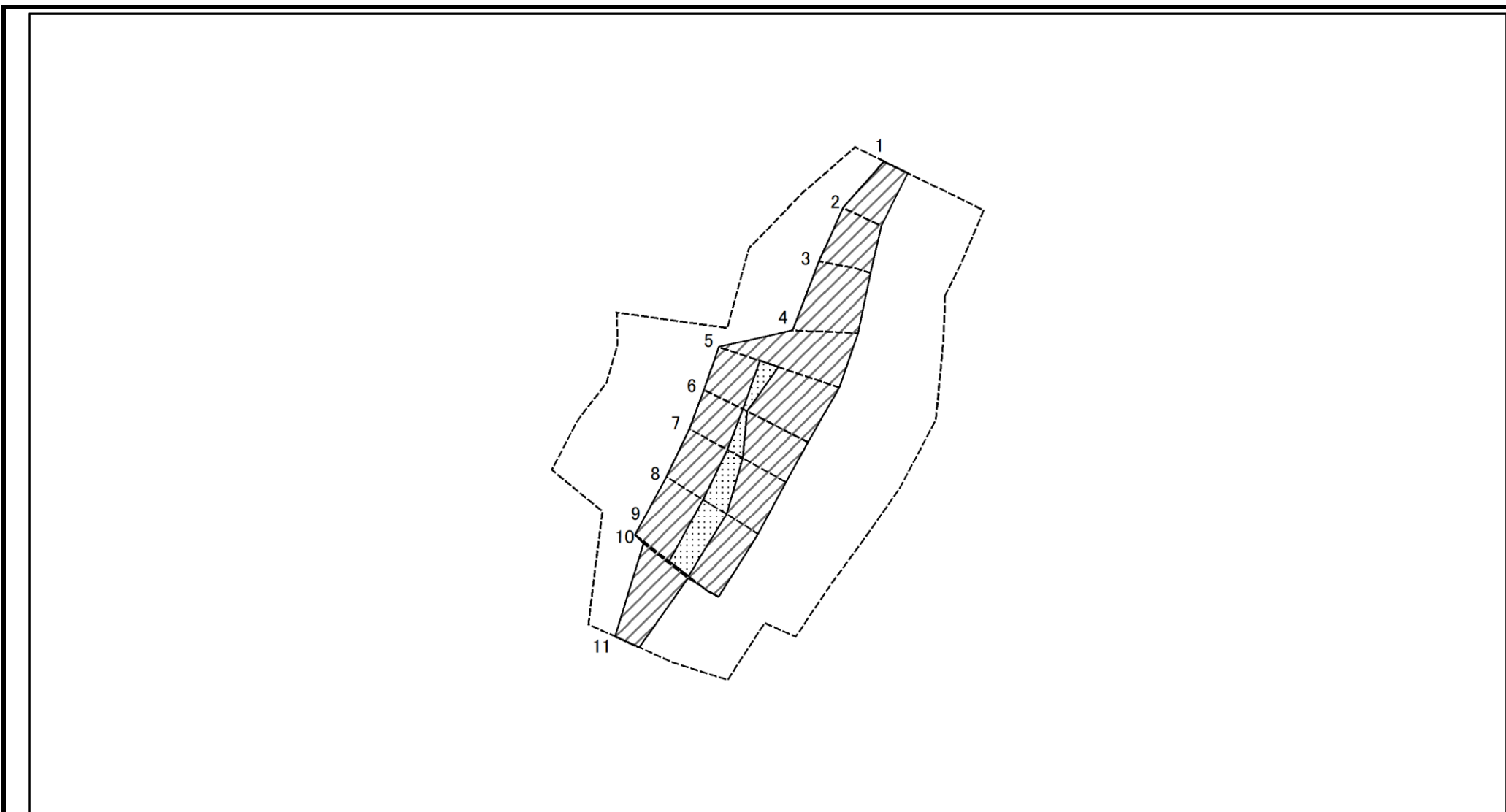
土砂災害警戒区域等の指定の告示に係る図書(様式2)参考図



図中の数字は横断測線番号を示す

様式2(急) 土砂災害警戒区域・土砂災害特別警戒区域 区域図(参考図)	土砂災害防止法施行令第二条の基準に該当する区域		N 縮尺 1:1,000	自然現象の種類	急傾斜地の崩壊	箇所番号	I-022K2029-2
	土砂災害防止法施行令第三条の基準に該当する区域			告示番号		箇所名	丸山6
	土砂等の(移動)高さが1m以下の場合、土砂等の移動による力が100kN/m ² を超える区域			告示年月日		所在地	船橋市丸山3丁目、鎌ヶ谷市道野辺
	土砂等の堆積の高さが3mを超える区域						
	それ以外の区域						

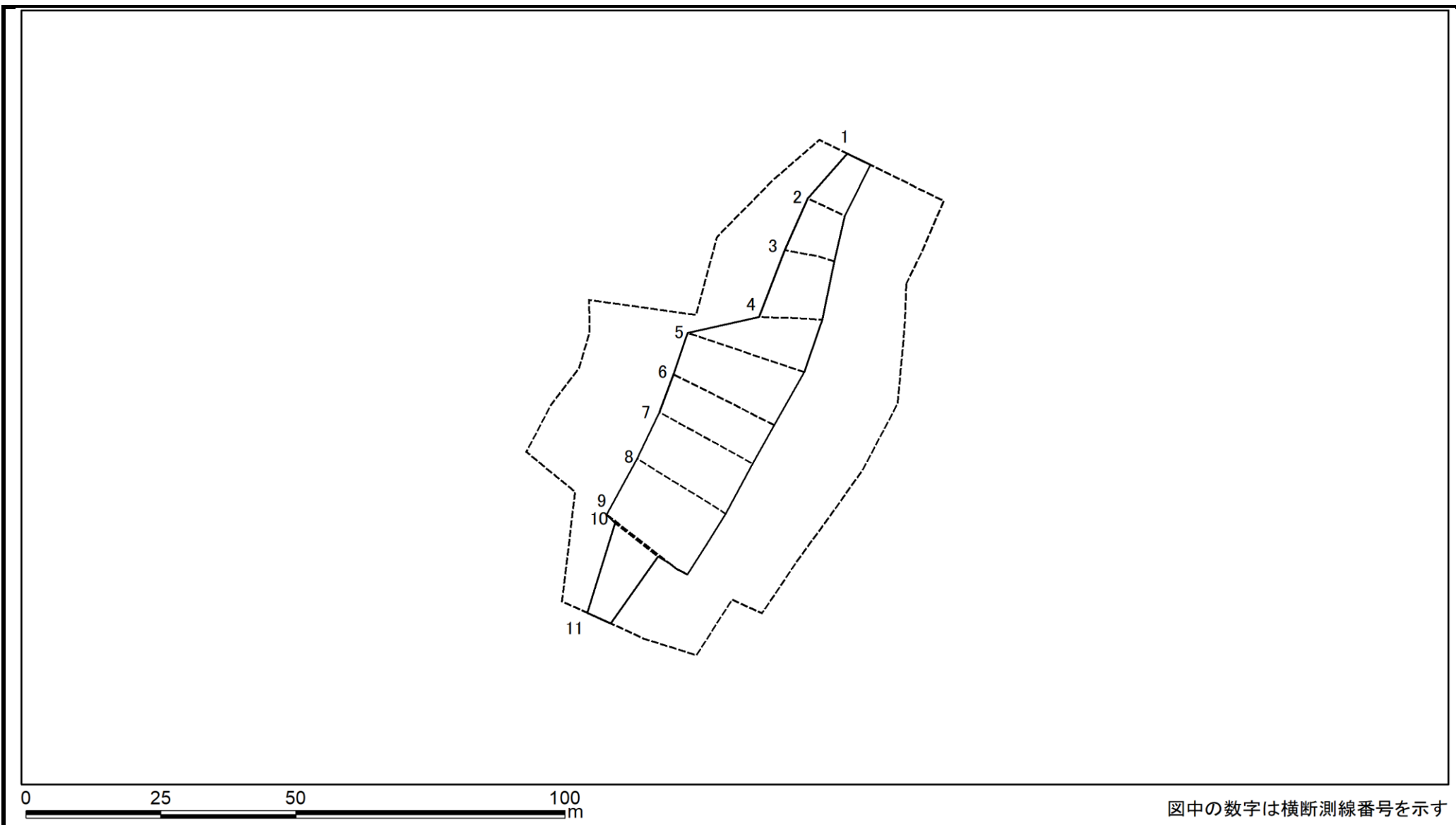
土砂災害警戒区域等の指定の告示に係る図書(様式2-1)



図中の数字は横断測線番号を示す

様式2-1(急) 土砂災害特別警戒区域の区域区分図 (急傾斜地の崩壊に伴う土石等の移動により 建築物の地上部に作用すると想定される力) <力区分:移動>	土砂災害防止法施行令第二条の基準に該当する区域		N 縮尺 1:1,000	自然現象の種類	急傾斜地の崩壊	箇所番号	I-022K2029-2
	土砂災害防止法施行令第三条の基準に該当する区域	土石等の(移動)高さが1m以下の場合、 土石等の移動による力が100kN/m ² を超える区域		告示番号		箇所名	丸山6
	それ以外の区域			告示年月日		所在地	船橋市丸山3丁目、鎌ヶ谷市道野辺

土砂災害警戒区域等の指定の告示に係る図書(様式2-2)



様式2-2(急) 土砂災害特別警戒区域の区域区分図 (急傾斜地の崩壊に伴う土石等の堆積により 建築物の地上部に作用すると想定される力) <力区分:堆積>	土砂災害防止法施行令第二条の基準に該当する区域			N 縮尺 1:1,000	自然現象の種類	急傾斜地の崩壊	箇所番号	I-022K2029-2
	土砂災害防止法施行令第三条の基準に該当する区域	土石等の堆積の高さが3mを超える区域			告示番号		箇所名	丸山6
		それ以外の区域			告示年月日		所在地	船橋市丸山3丁目、鎌ヶ谷市道野辺

