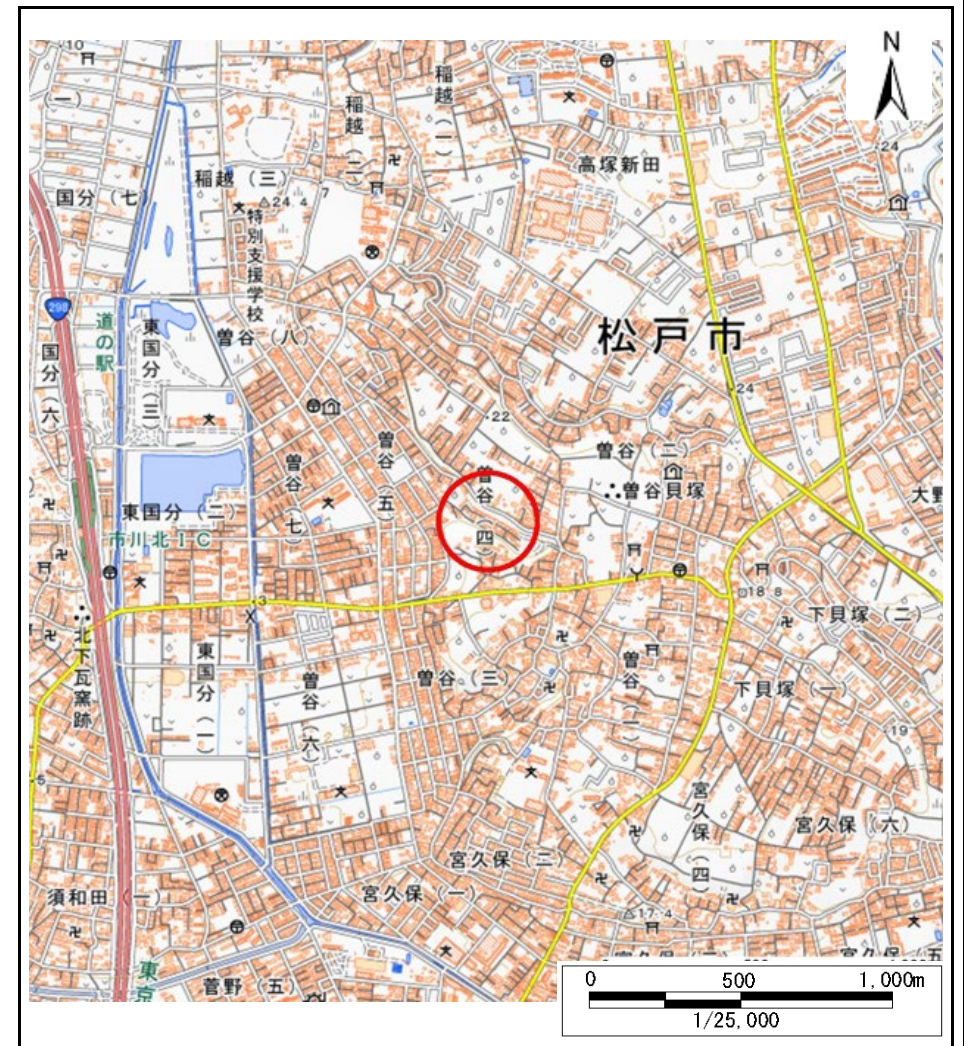


土砂災害警戒区域等の指定の告示に係る図書(様式1)



(1/200,000)

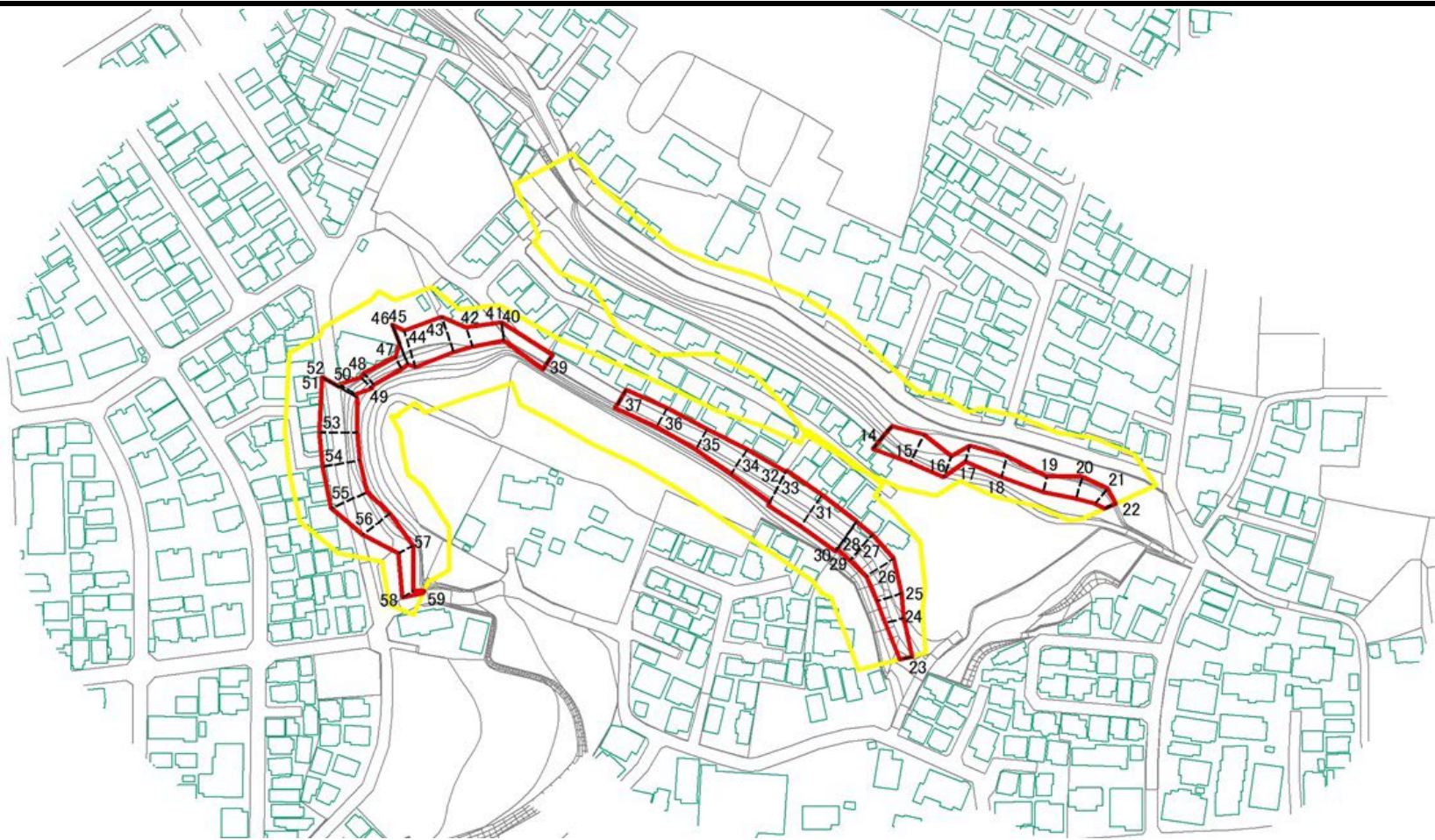


(1/25,000)

様式1(急)
土砂災害警戒区域・土砂災害特別警戒区域
位置図

自然現象の種類	急傾斜地の崩壊
箇所番号	I-021K2040
箇所名	曾谷4
所在地	市川市曾谷4丁目、曾谷5丁目

土砂災害警戒区域等の指定の告示に係る図書(様式2)



0 25 50 100
m

図中の数字は横断測線番号を表す

様式2(急)
土砂災害警戒区域・土砂災害特別警戒区域
区域図(その1)

土砂災害防止法施行令第二条の基準に該当する区域

土砂災害防止法施行令第三条の基準に該当する区域	土石等の(移動)高さが1m以下の場合、 土石等の移動による力が100kN/m ² を超える区域	
	土石等の堆積の高さが3mを超える区域	
	それ以外の区域	



縮尺
1:2500

自然現象
の種類

告示番号

告示年月日

急傾斜地の崩壊

千葉県告示第365号
千葉県告示第367号

令和5年9月19日

箇所番号

箇所名

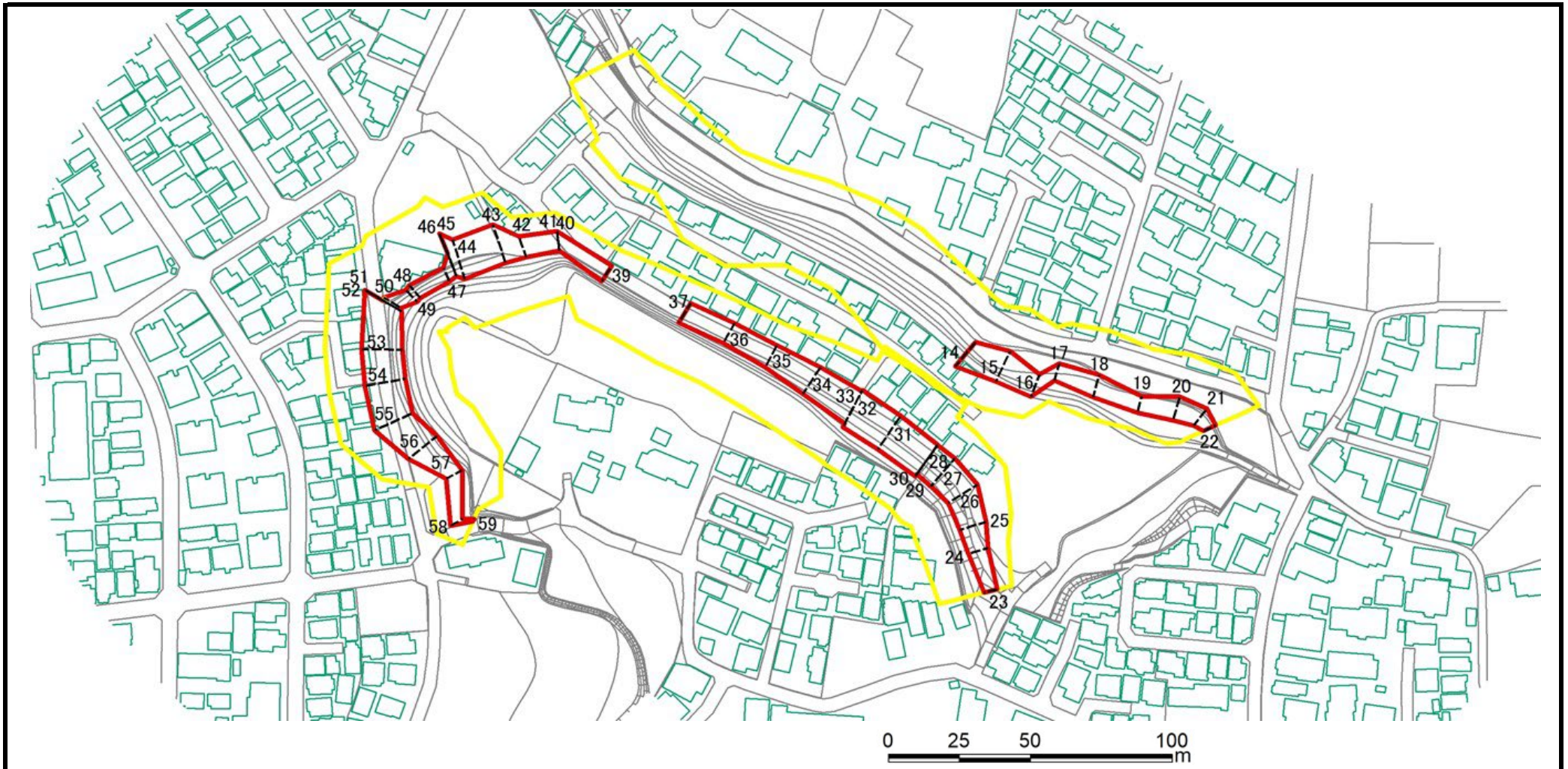
所在地

I-021K2040

曾谷4

市川市曾谷4丁目、曾谷5丁目

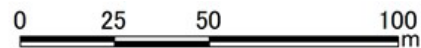
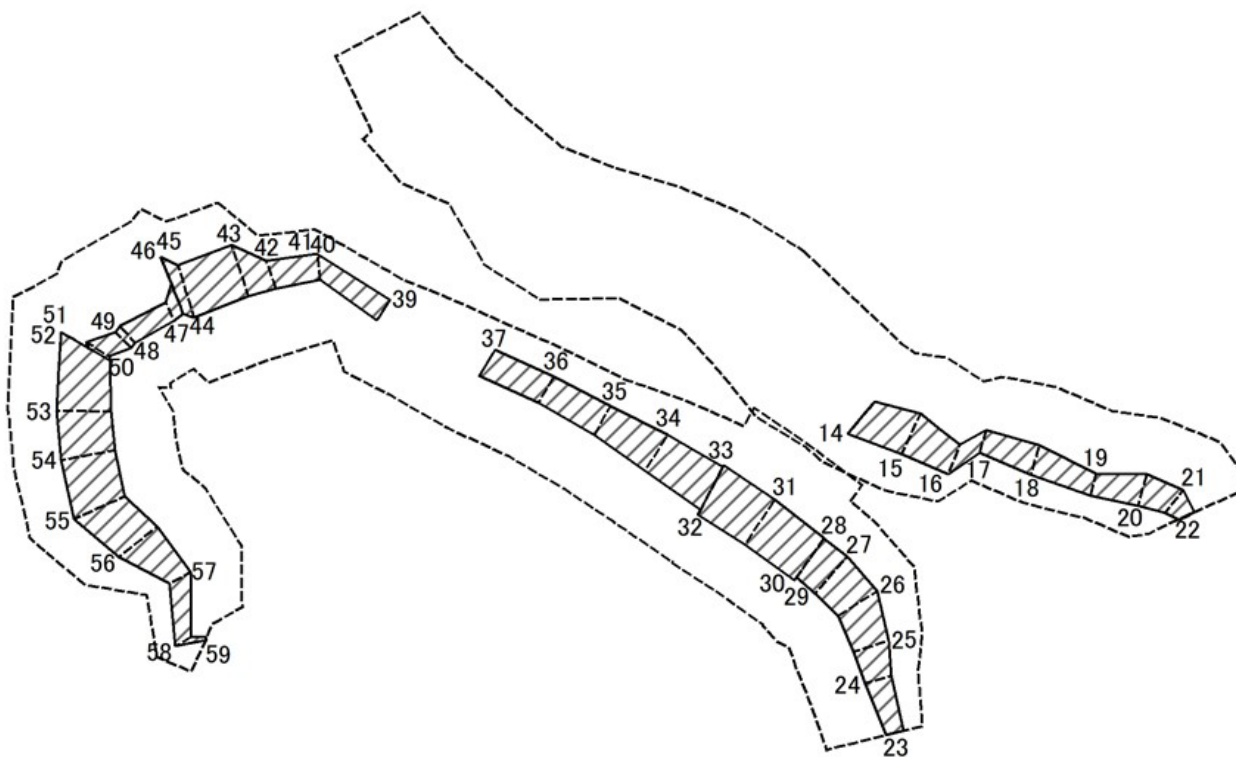
土砂災害警戒区域等の指定の告示に係る図書(様式2)参考図



図中の数字は横断測線番号を表す

様式2(急) 土砂災害警戒区域・土砂災害特別警戒区域 区域図(参考図)	土砂災害防止法施行令第二条の基準に該当する区域		N 縮尺 1:2000	自然現象の種類	急傾斜地の崩壊	箇所番号	I-021K2040
	土砂災害防止法施行令第三条の基準に該当する区域	土石等の(移動)高さが1m以下の場合、土石等の移動による力が100kN/m ² を超える区域		告示番号	千葉県告示第365号 千葉県告示第367号	箇所名	曾谷4
	土石等の堆積の高さが3mを超える区域	それ以外の区域		告示年月日	令和5年9月19日	所在地	市川市曾谷4丁目、曾谷5丁目
	(Yellow box)	(Orange box)		(Blue box)	(Red box)		

土砂災害警戒区域等の指定の告示に係る図書(様式2-1)



図中の数字は横断測線番号を表す

様式2-1(急)
土砂災害特別警戒区域の区域区分図
(急傾斜地の崩壊に伴う土石などの移動により
建築物の地上部に作用すると想定される力)
<力区分・移動>

土砂災害防止法施行令第二条の基準に該当する区域

土砂災害防止法施行令第三条の基準に該当する区域

土石等の(移動)高さが1m以下の場合、
土石等の移動による力が100kN/m²を超える区域

それ以外の区域



縮尺
1:2000

自然現象
の種類

告示番号

告示年月日

急傾斜地の崩壊

千葉県告示第365号
千葉県告示第367号

令和5年9月19日

箇所番号

箇所名

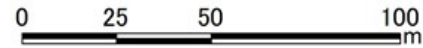
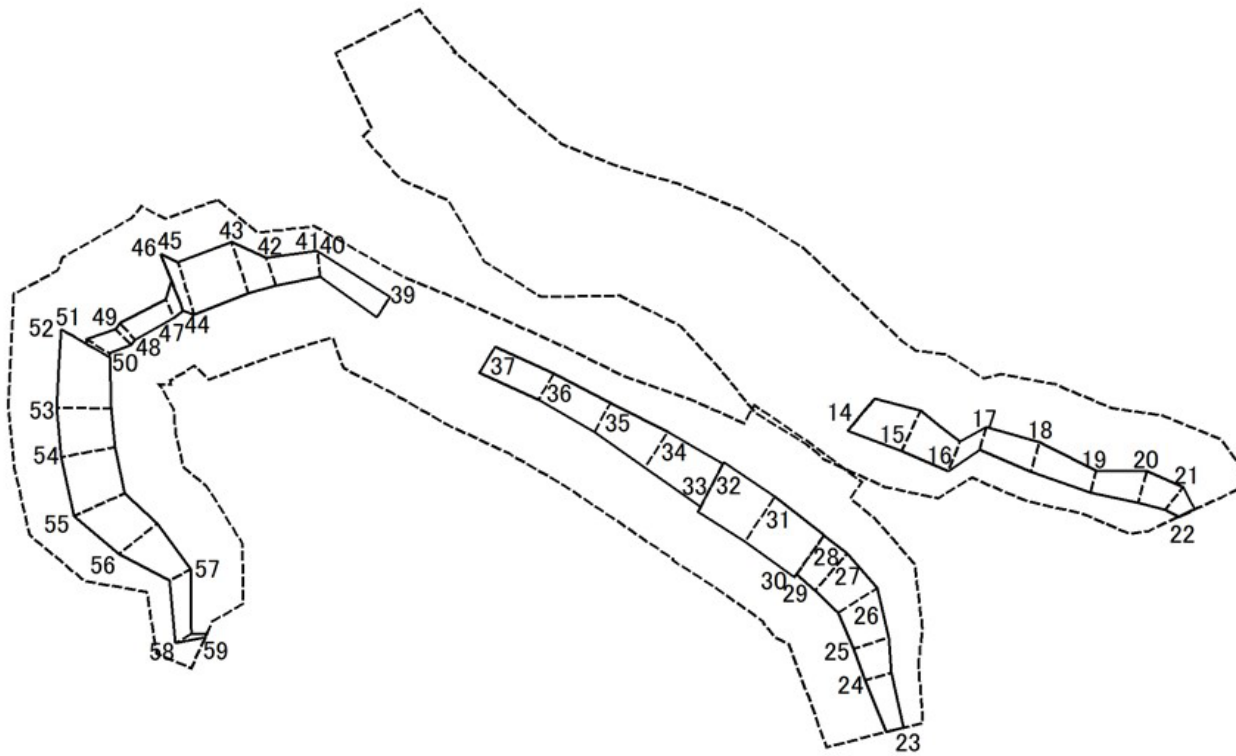
所在地

I-021K2040

曾谷4

市川市曾谷4丁目、曾谷5丁目

土砂災害警戒区域等の指定の告示に係る図書(様式2-2)



図中の数字は横断測線番号を表す

様式2-2(急)
土砂災害特別警戒区域の区域区分図
(急傾斜地の崩壊に伴う土石などの堆積により
建築物の地上部に作用すると想定される力)
<力区分・堆積>

土砂災害防止法施行令第二条の基準に該当する区域



土砂災害防止法施行令第三条の基準に該当する区域

土石等の堆積の高さが3mを超える区域



それ以外の区域



縮尺
1:2000

自然現象の種類	急傾斜地の崩壊	箇所番号	I-021K2040
告示番号	千葉県告示第365号 千葉県告示第367号	箇所名	曾谷4
告示年月日	令和5年9月19日	所在地	市川市曾谷4丁目、曾谷5丁目

土砂災害警戒区域等の指定の告示に係る図書(様式3)

横断測線の区間	土石等の移動により建築物の地上部に作用すると想定される力				土石等の堆積により建築物の地上部に作用すると想定される力				横断測線の区間	土石等の移動により建築物の地上部に作用すると想定される力				土石等の堆積により建築物の地上部に作用すると想定される力			
	土石等の(移動)高さが1m以下の場合、土石等の移動による力が100kN/m ² を超える区域		それ以外の区域		土石等の堆積の高さが3mを超える区域		それ以外の区域			土石等の(移動)高さが1m以下の場合、土石等の移動による力が100kN/m ² を超える区域		それ以外の区域		土石等の堆積の高さが3mを超える区域		それ以外の区域	
	力の大きさのうち最大のもの(kN/m ²)	土石等の高さ(m)	力の大きさのうち最大のもの(kN/m ²)	土石等の高さ(m)	力の大きさのうち最大のもの(kN/m ²)	土石等の高さ(m)	力の大きさのうち最大のもの(kN/m ²)	土石等の高さ(m)		力の大きさのうち最大のもの(kN/m ²)	土石等の高さ(m)	力の大きさのうち最大のもの(kN/m ²)	土石等の高さ(m)	力の大きさのうち最大のもの(kN/m ²)	土石等の高さ(m)	力の大きさのうち最大のもの(kN/m ²)	土石等の高さ(m)
1 ~ 2	-	-	-	-	-	-	-	-	30 ~ 31	-	-	98.91	1.00	-	-	13.91	2.60
2 ~ 3	-	-	-	-	-	-	-	-	31 ~ 32	-	-	100.00	1.00	-	-	13.65	2.55
3 ~ 4	-	-	-	-	-	-	-	-	32 ~ 33	-	-	100.00	1.00	-	-	13.55	2.53
4 ~ 5	-	-	-	-	-	-	-	-	33 ~ 34	-	-	94.56	1.00	-	-	9.69	1.81
5 ~ 6	-	-	-	-	-	-	-	-	34 ~ 35	-	-	87.94	1.00	-	-	9.58	1.79
6 ~ 7	-	-	-	-	-	-	-	-	35 ~ 36	-	-	77.14	1.00	-	-	9.35	1.75
7 ~ 8	-	-	-	-	-	-	-	-	36 ~ 37	-	-	74.68	1.00	-	-	9.40	1.76
8 ~ 9	-	-	-	-	-	-	-	-	37 ~ 38	-	-	-	-	-	-	-	-
9 ~ 10	-	-	-	-	-	-	-	-	38 ~ 39	-	-	-	-	-	-	-	-
10 ~ 11	-	-	-	-	-	-	-	-	39 ~ 40	-	-	69.22	1.00	-	-	9.39	1.75
11 ~ 12	-	-	-	-	-	-	-	-	41 ~ 42	-	-	70.27	1.00	-	-	9.16	1.71
12 ~ 13	-	-	-	-	-	-	-	-	42 ~ 43	-	-	89.70	1.00	-	-	8.55	1.60
14 ~ 15	-	-	89.41	1.00	-	-	9.22	1.72	43 ~ 44	-	-	91.60	1.00	-	-	8.51	1.59
15 ~ 16	-	-	89.41	1.00	-	-	9.22	1.72	44 ~ 45	-	-	97.93	1.00	-	-	10.97	2.05
16 ~ 17	-	-	71.53	1.00	-	-	10.61	1.98	46 ~ 47	-	-	97.93	1.00	-	-	11.35	2.12
17 ~ 18	-	-	74.86	1.00	-	-	10.61	1.98	47 ~ 48	-	-	93.92	1.00	-	-	11.35	2.12
18 ~ 19	-	-	74.86	1.00	-	-	9.55	1.78	48 ~ 49	-	-	96.14	1.00	-	-	10.81	2.02
19 ~ 20	-	-	76.62	1.00	-	-	9.94	1.86	49 ~ 50	-	-	100.00	1.00	-	-	12.47	2.33
20 ~ 21	-	-	76.62	1.00	-	-	9.94	1.86	50 ~ 51	102.66	1.00	100.00	1.00	-	-	12.47	2.33
21 ~ 22	-	-	72.23	1.00	-	-	9.36	1.75	52 ~ 53	-	-	100.00	1.00	-	-	12.47	2.33
23 ~ 24	-	-	70.24	1.00	-	-	9.84	1.84	53 ~ 54	-	-	98.11	1.00	-	-	11.79	2.20
24 ~ 25	-	-	81.36	1.00	-	-	9.84	1.84	54 ~ 55	-	-	98.11	1.00	-	-	11.79	2.20
25 ~ 26	-	-	91.68	1.00	-	-	9.86	1.84	55 ~ 56	-	-	97.71	1.00	-	-	11.46	2.14
26 ~ 27	-	-	94.40	1.00	-	-	9.86	1.84	56 ~ 57	-	-	93.84	1.00	-	-	10.05	1.88
27 ~ 28	-	-	94.40	1.00	-	-	9.76	1.82	57 ~ 58	-	-	64.80	1.00	-	-	10.05	1.88
28 ~ 29	-	-	96.05	1.00	-	-	13.91	2.60	58 ~ 59	-	-	59.64	1.00	-	-	16.05	3.00

様式3(急) 建築物の構造の規制に必要な衝撃に関する事項	自然現象の種類	急傾斜地の崩壊	箇所番号	I-021K2040
	告示番号	千葉県告示第365号 千葉県告示第367号	箇所名	曾谷4
	告示年月日		所在地	市川市曾谷4丁目、曾谷5丁目