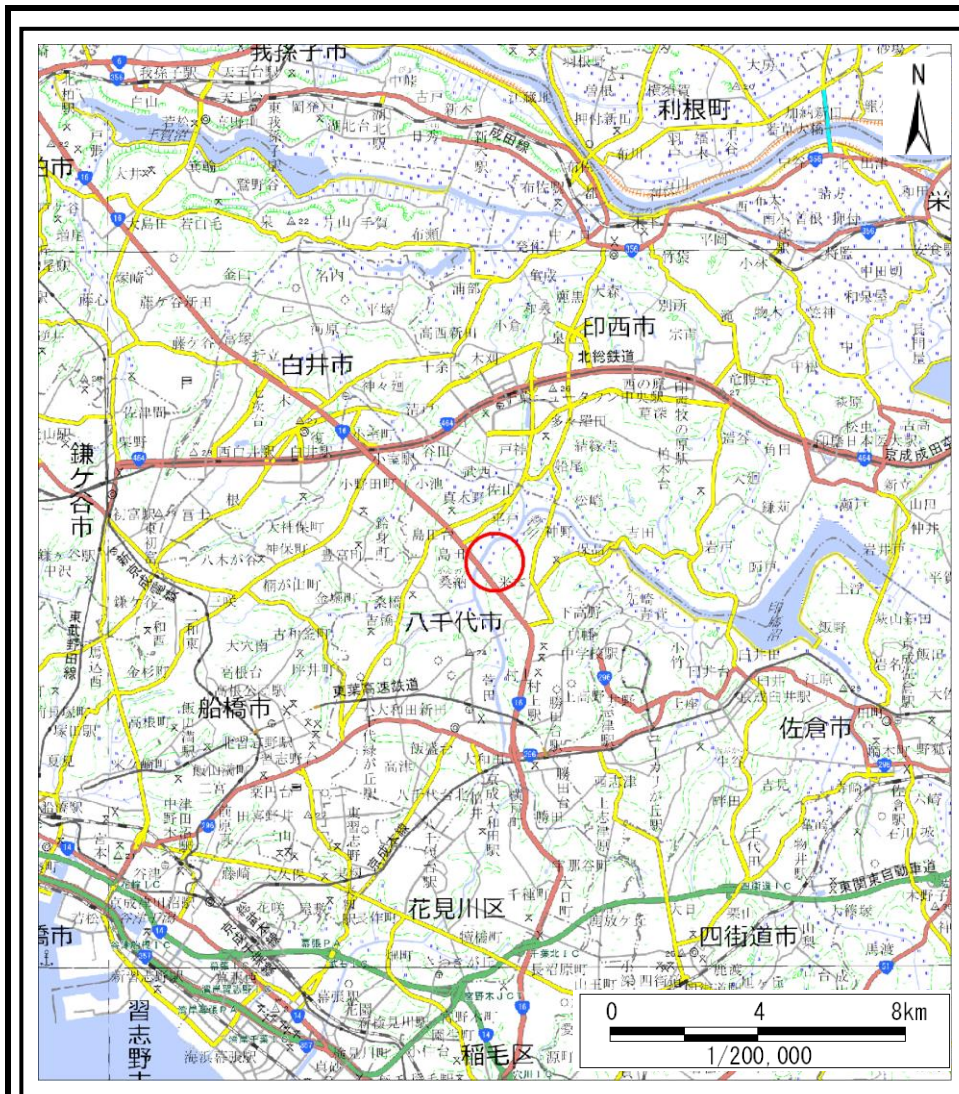
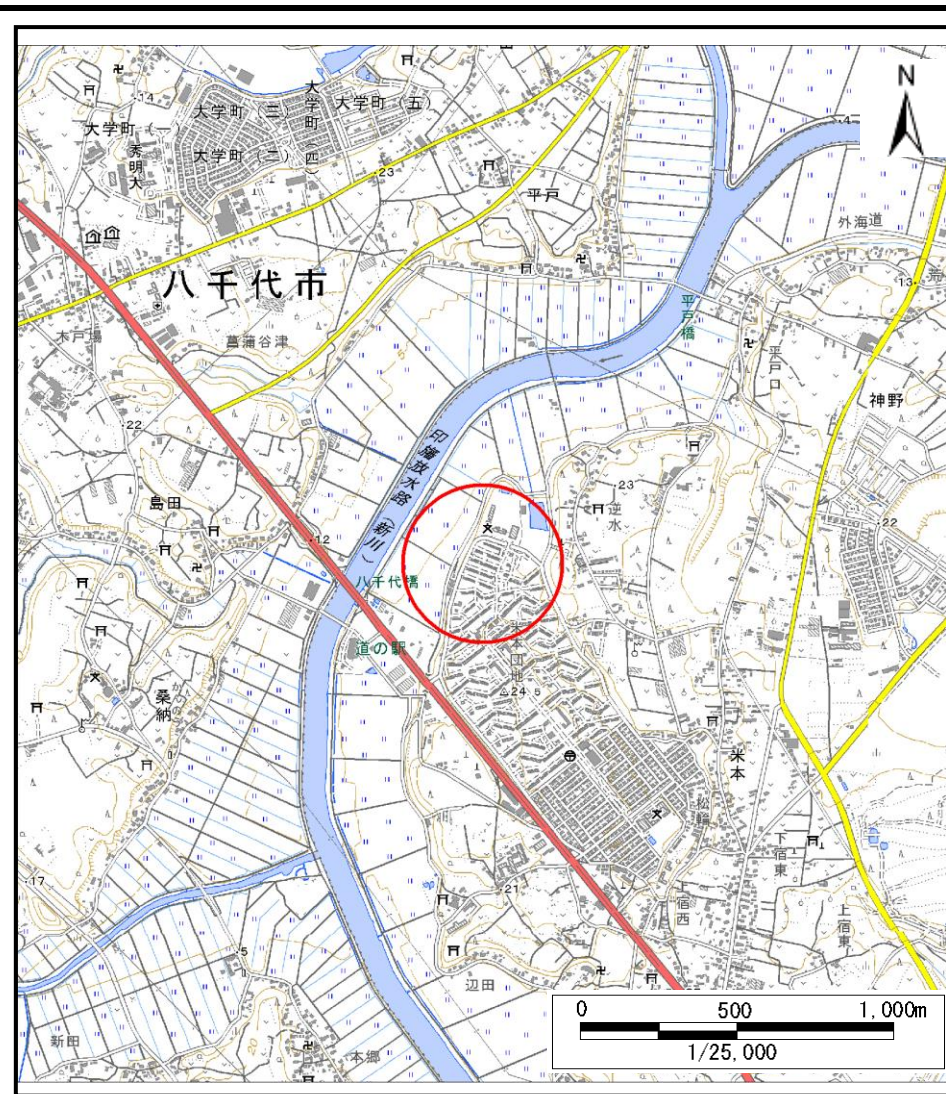


# 土砂災害警戒区域等の指定の告示に係る図書(様式1)



(1/200,000)

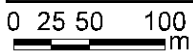
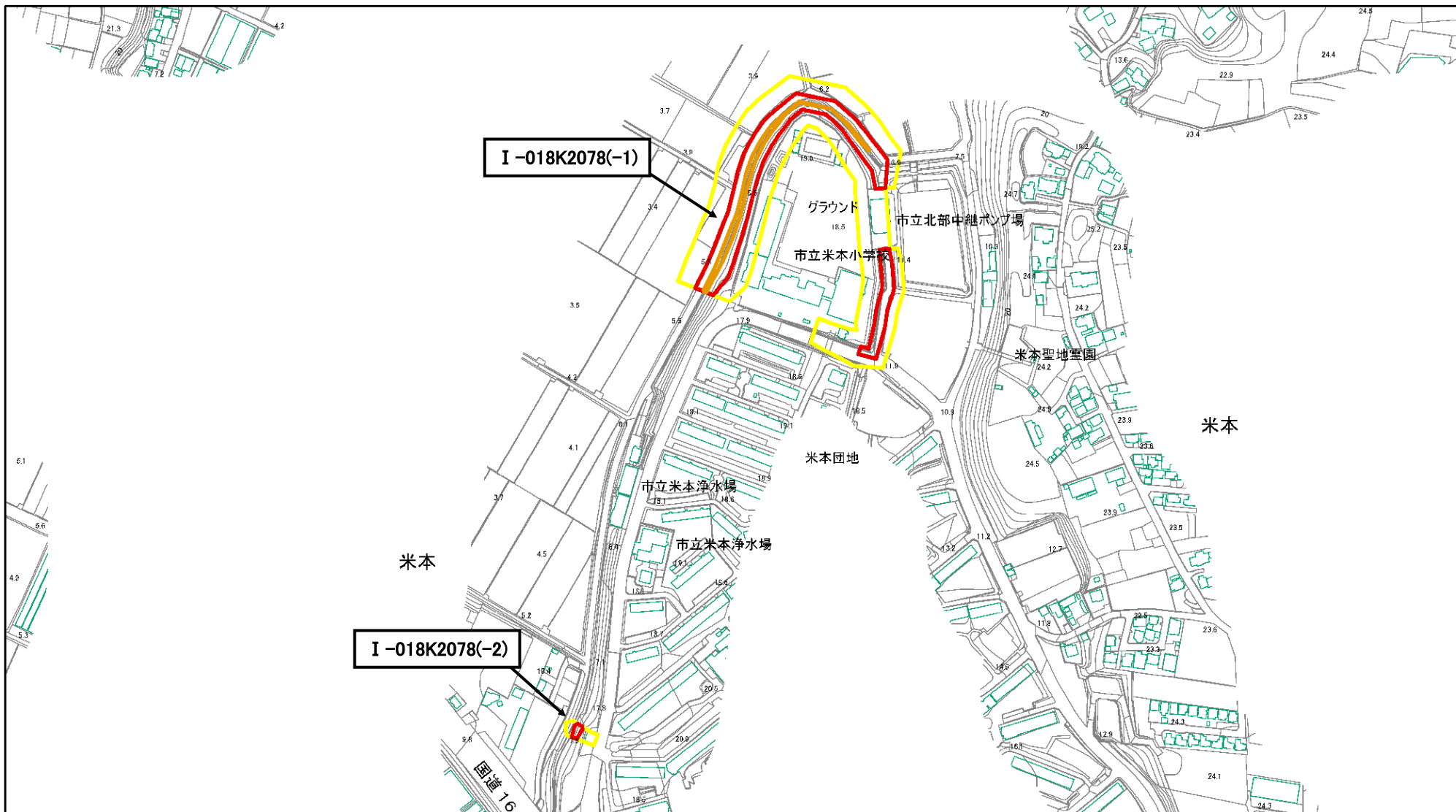


(1/25,000)

様式1(急) 土砂災害警戒区域・土砂災害特別警戒区域 位置図	自然現象の種類	急傾斜地の崩壊
	箇所番号	I-018K2078
	箇所名	米本6
	所在地	八千代市米本

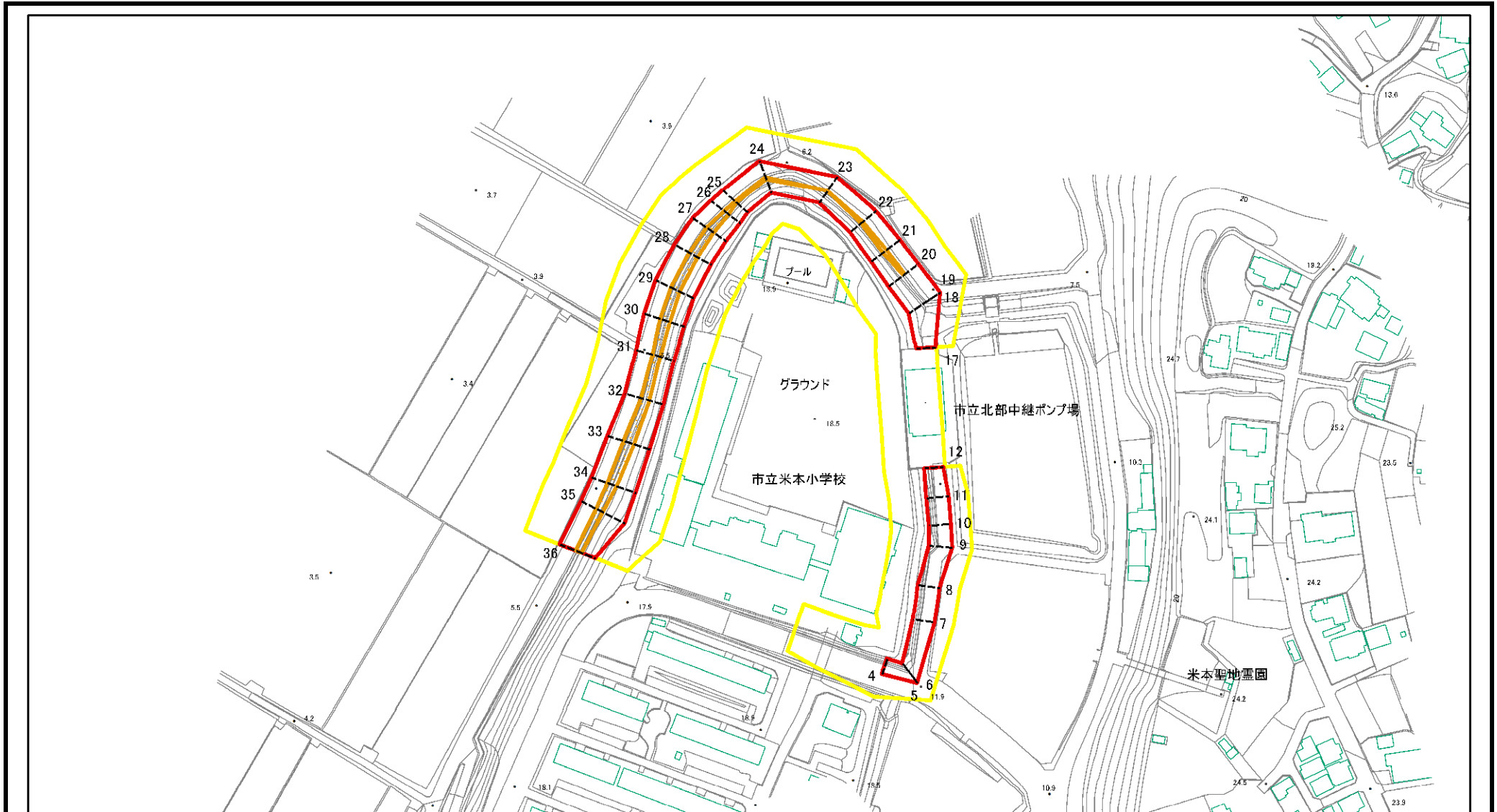
「測量法に基づく国土地理院長承認(複製)R4JHf 116」「本製品を複製する場合には、国土地理院の長の承認を得なければならない」





土砂災害防止法施行令第二条の基準に該当する区域 土砂災害防止法施行令第三条の基準に該当する区域 それ以外の区域	土砂災害防止法施行令第二条の基準に該当する区域		N 縮尺 1:5,000	<b>自然現象の種類</b>	急傾斜地の崩壊	<b>箇所番号</b>	I-018K2078
	土砂等の(移動)高さが1m以下の場合、土砂等の移動による力が100kN/m <sup>2</sup> を超える区域			<b>告示番号</b>	千葉県告示第160号 千葉県告示第162号	<b>箇所名</b>	米本6
	土砂等の堆積の高さが3mを超える区域			<b>告示年月日</b>	令和5年3月15日	<b>所在地</b>	八千代市米本
	それ以外の区域						

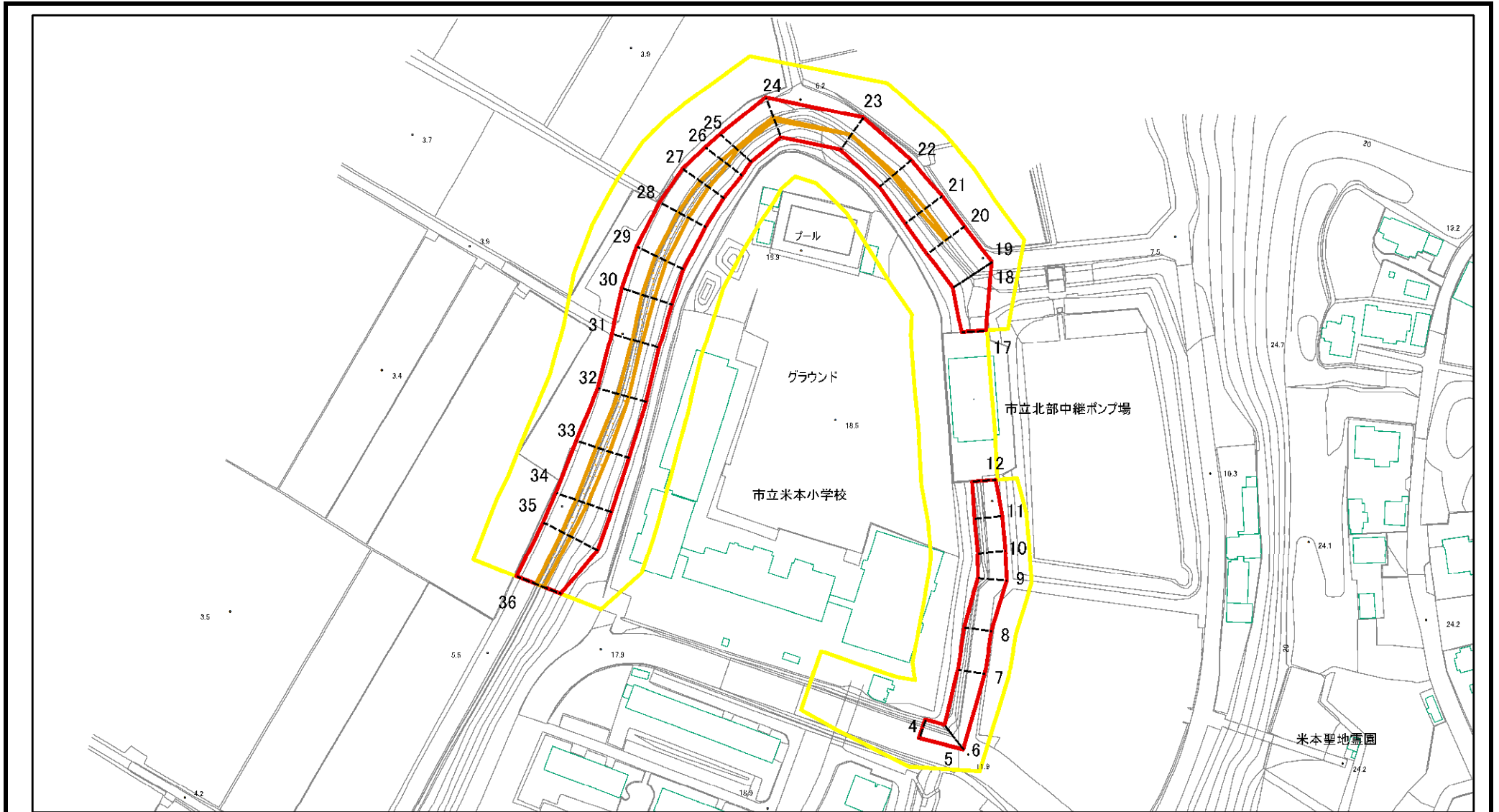
# 土砂災害警戒区域等の指定の告示に係る図書(様式2)



図中の数字は横断測線番号を示す

様式2(急) 土砂災害警戒区域・土砂災害特別警戒区域 区域図(その1)	土砂災害防止法施行令第二条の基準に該当する区域		N 縮尺 1:2,500	自然現象の種類	急傾斜地の崩壊	箇所番号	I-018K2078(-1)
	土砂災害防止法施行令第三条の基準に該当する区域	土石等の(移動)高さが1m以下の場合、 土石等の移動による力が100kN/m <sup>2</sup> を超える区域		告示番号	千葉県告示第160号 千葉県告示第162号	箇所名	米本6
		土石等の堆積の高さが3mを超える区域		告示年月日	令和6年3月15日	所在地	八千代市米本
		それ以外の区域					

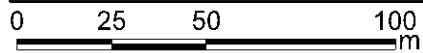
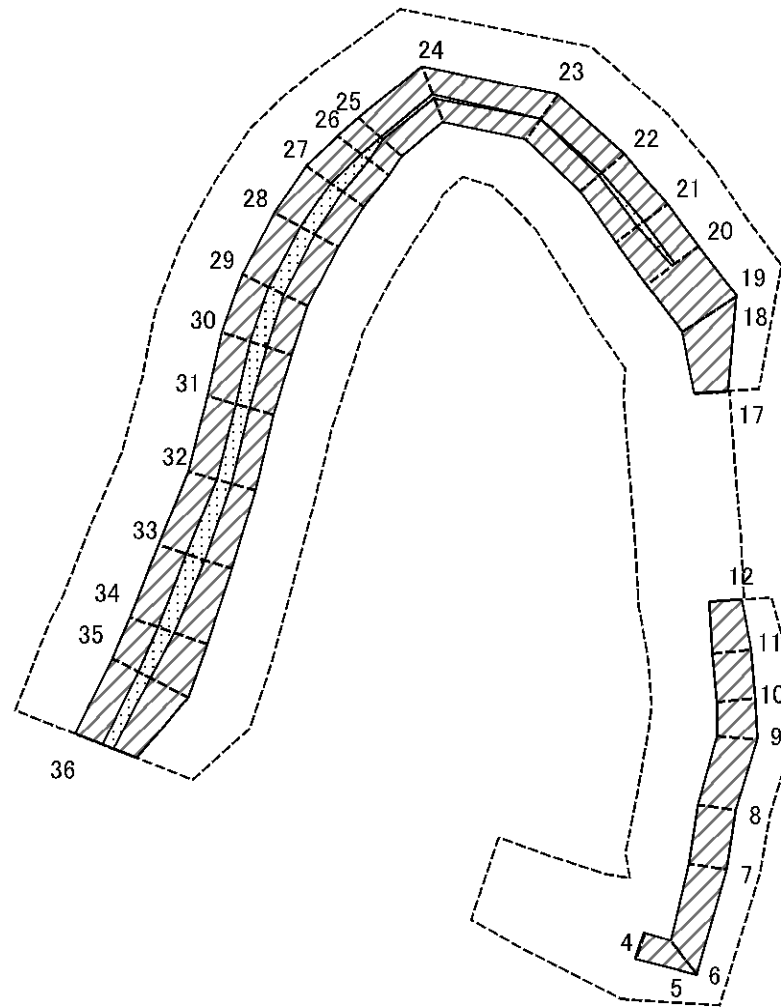
# 土砂災害警戒区域等の指定の告示に係る図書(様式2)参考図



図中の数字は横断測線番号を示す

様式2(急) 土砂災害警戒区域・土砂災害特別警戒区域 区域図(参考図)	土砂災害防止法施行令第二条の基準に該当する区域		N 縮尺 1:2,000	自然現象の種類	急傾斜地の崩壊	箇所番号	I-018K2078(-1)
	土砂災害防止法施行令第三条の基準に該当する区域			告示番号	千葉県告示第160号 千葉県告示第162号	箇所名	米本6
	それ以外の区域			告示年月日	令和6年3月15日	所在地	八千代市米本
	土砂等の(移動)高さが1m以下の場合、 土砂等の移動による力が100kN/m <sup>2</sup> を超える区域			土砂等の堆積の高さが3mを超える区域			

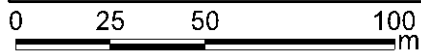
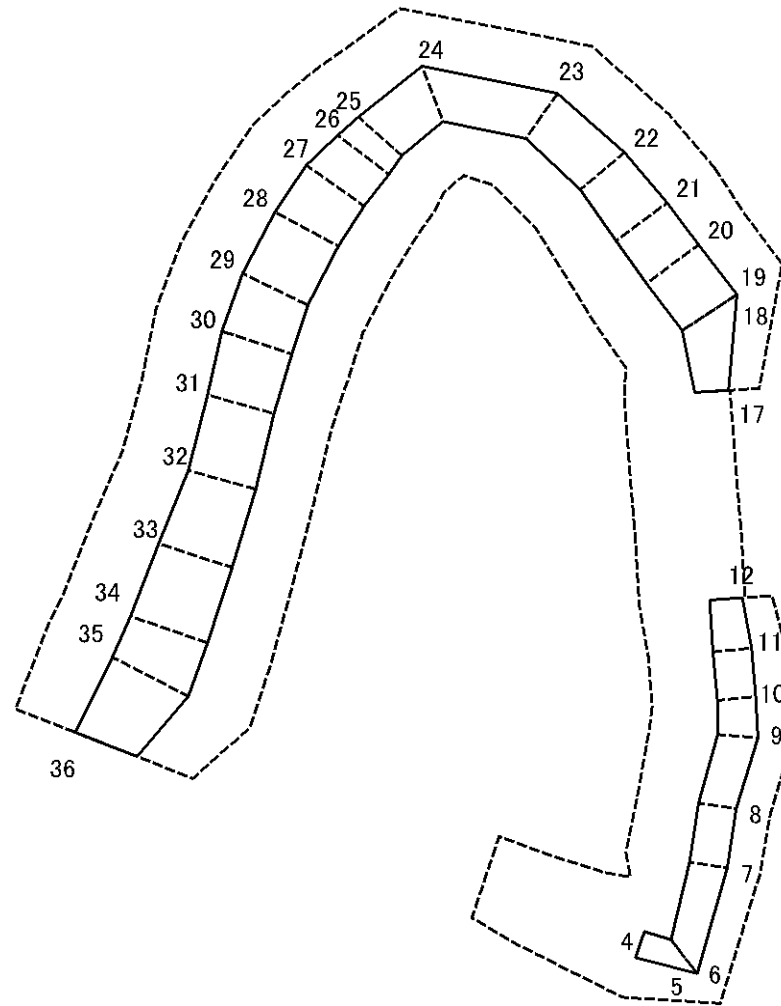
# 土砂災害警戒区域等の指定の告示に係る図書(様式2-1)



図中の数字は横断測線番号を示す

様式2-1(急) 土砂災害特別警戒区域の区域区分図 (急傾斜地の崩壊に伴う土石などの移動により 建築物の地上部に作用すると想定される力) <力区分:移動>	土砂災害防止法施行令第二条の基準に該当する区域		縮尺 1:2,000	自然現象の種類	急傾斜地の崩壊	箇所番号	I-018K2078(-1)
	土砂災害防止法施行令第三条の基準に該当する区域	土石等の(移動)高さが1m以下の場合、 土石等の移動による力が100kN/m <sup>2</sup> を超える区域		告示番号	千葉県告示第160号 千葉県告示第162号	箇所名	米本6
	それ以外の区域			告示年月日	令和6年3月15日	所在地	八千代市米本

# 土砂災害警戒区域等の指定の告示に係る図書(様式2-2)



図中の数字は横断測線番号を示す

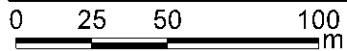
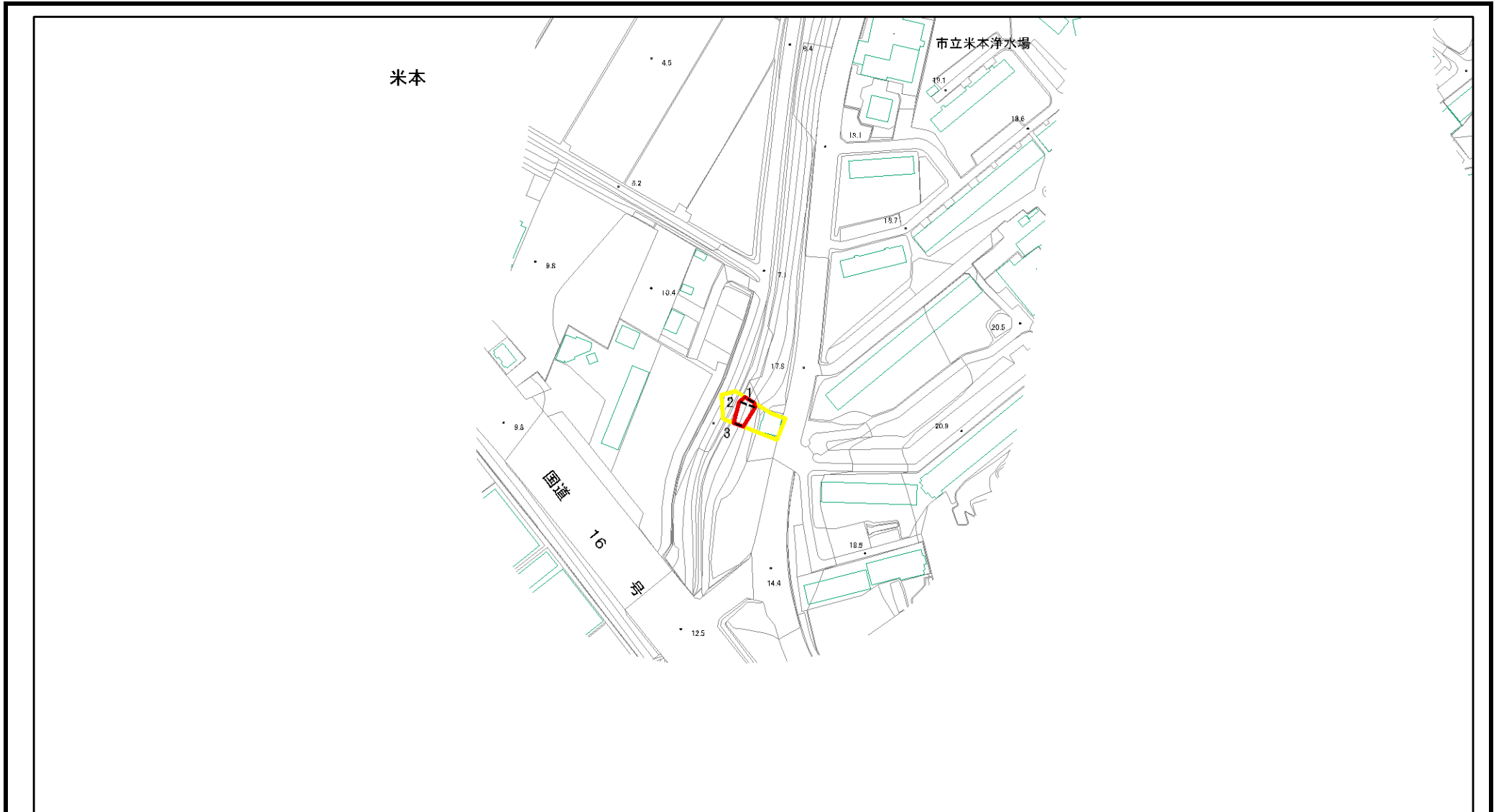
様式2-2(急) 土砂災害特別警戒区域の区域区分図 (急傾斜地の崩壊に伴う土石などの堆積により 建築物の地上部に作用すると想定される力) <力区分:堆積>	土砂災害防止法施行令第二条の基準に該当する区域			N  縮尺 1:2,000	自然現象の種類	急傾斜地の崩壊	箇所番号	I-018K2078(-1)
	土砂災害防止法施行令第三条の基準に該当する区域	土石等の堆積の高さが3mを超える区域			告示番号	千葉県告示第160号 千葉県告示第162号	箇所名	米本6
		それ以外の区域			告示年月日	令和6年3月15日	所在地	八千代市米本

# 土砂災害警戒区域等の指定の告示に係る図書(様式3)

横断測線の区間	土石等の移動により建築物の地上部に作用すると想定される力				土石等の堆積により建築物の地上部に作用すると想定される力			
	土石等の(移動)高さが1m以下の場合、土石等の移動による力が100kN/m <sup>2</sup> を超える区域		それ以外の区域		土石等の堆積の高さが3mを超える区域		それ以外の区域	
	力の大きさのうち最大のもの (kN/m <sup>2</sup> )	土石等の高さ (m)	力の大きさのうち最大のもの (kN/m <sup>2</sup> )	土石等の高さ (m)	力の大きさのうち最大のもの (kN/m <sup>2</sup> )	土石等の高さ (m)	力の大きさのうち最大のもの (kN/m <sup>2</sup> )	土石等の高さ (m)
1 ~ 2	-	-	-	-	-	-	-	-
2 ~ 3	-	-	-	-	-	-	-	-
3 ~ 4	-	-	-	-	-	-	-	-
4 ~ 5	-	-	86.66	1.00	-	-	11.64	2.17
6 ~ 7	-	-	86.66	1.00	-	-	9.29	1.74
7 ~ 8	-	-	82.49	1.00	-	-	9.45	1.77
8 ~ 9	-	-	82.49	1.00	-	-	9.45	1.77
9 ~ 10	-	-	80.69	1.00	-	-	8.82	1.65
10 ~ 11	-	-	81.52	1.00	-	-	8.93	1.67
11 ~ 12	-	-	81.52	1.00	-	-	8.93	1.67
13 ~ 14	-	-	-	-	-	-	-	-
14 ~ 15	-	-	-	-	-	-	-	-
15 ~ 16	-	-	-	-	-	-	-	-
17 ~ 18	-	-	98.43	1.00	-	-	10.85	2.03
19 ~ 20	-	-	100.00	1.00	-	-	8.81	1.65
20 ~ 21	107.12	1.00	100.00	1.00	-	-	9.41	1.76
21 ~ 22	107.12	1.00	100.00	1.00	-	-	9.99	1.87
22 ~ 23	103.59	1.00	100.00	1.00	-	-	10.30	1.92
23 ~ 24	104.30	1.00	100.00	1.00	-	-	12.91	2.41
24 ~ 25	104.30	1.00	100.00	1.00	-	-	12.91	2.41
25 ~ 26	109.46	1.00	100.00	1.00	-	-	10.47	1.96
26 ~ 27	113.23	1.00	100.00	1.00	-	-	12.13	2.27
27 ~ 28	113.65	1.00	100.00	1.00	-	-	12.13	2.27
28 ~ 29	114.47	1.00	100.00	1.00	-	-	12.00	2.24
29 ~ 30	115.34	1.00	100.00	1.00	-	-	12.06	2.25
30 ~ 31	115.34	1.00	100.00	1.00	-	-	12.39	2.32
31 ~ 32	113.80	1.00	100.00	1.00	-	-	12.39	2.32
32 ~ 33	114.97	1.00	100.00	1.00	-	-	12.37	2.31
33 ~ 34	114.97	1.00	100.00	1.00	-	-	11.61	2.17
34 ~ 35	110.87	1.00	100.00	1.00	-	-	11.01	2.06
35 ~ 36	110.59	1.00	100.00	1.00	-	-	12.33	2.30

様式3(急)  建築物の構造の規制に必要な衝撃に関する事項	自然現象の種類	急傾斜地の崩壊	箇所番号	I-018K2078(-1)
	告示番号	千葉県告示第160号 千葉県告示第162号	箇所名	米本6
	告示年月日	令和6年3月15日	所在地	八千代市米本

# 土砂災害警戒区域等の指定の告示に係る図書(様式2)

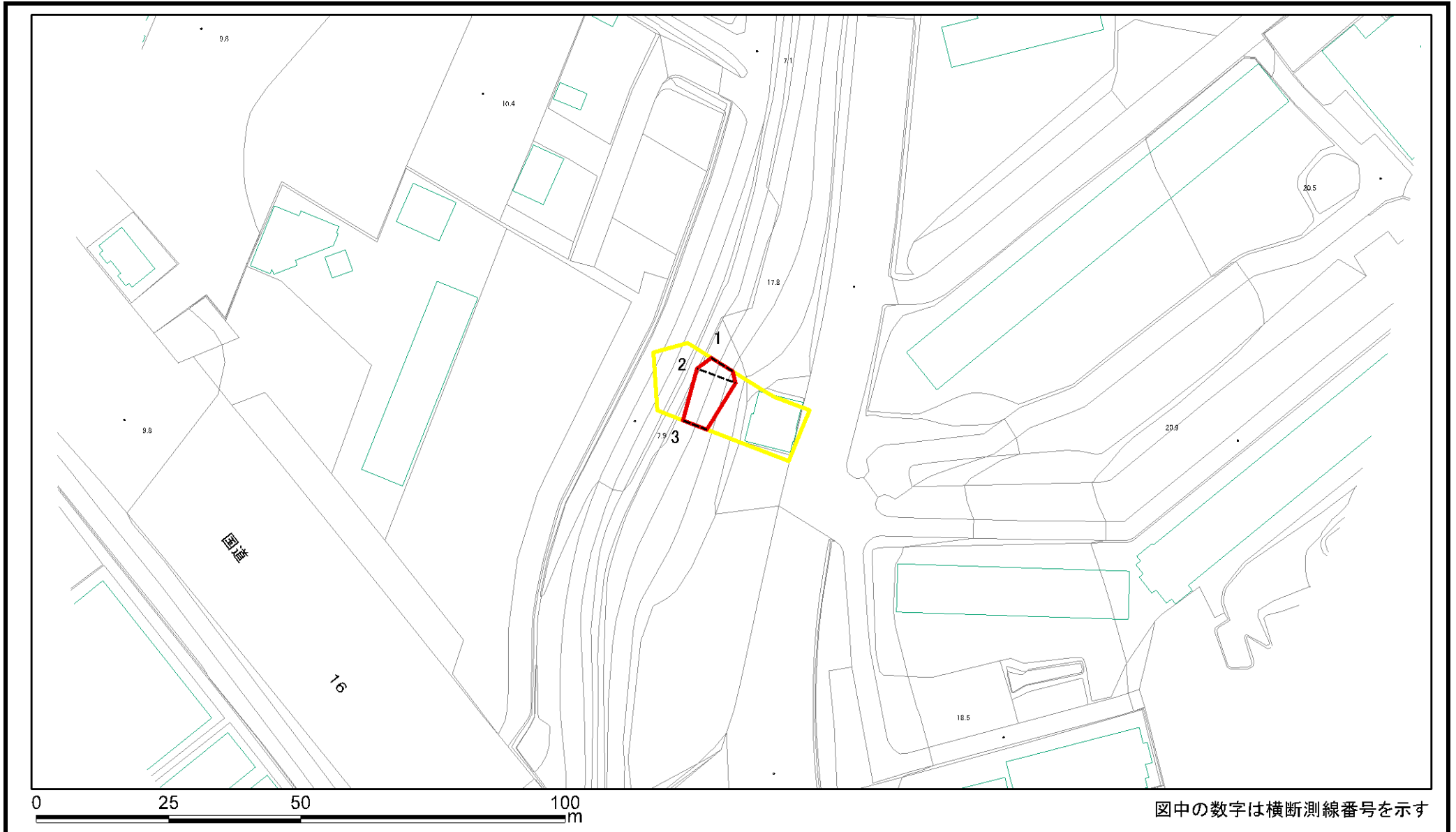


図中の数字は横断測線番号を示す

様式2(急) 土砂災害警戒区域・土砂災害特別警戒区域 区域図(その1)	土砂災害防止法施行令第二条の基準に該当する区域			N 縮尺 1:2,500	自然現象の種類	急傾斜地の崩壊	箇所番号	I-018K2078(-2)
	土砂災害防止法施行令第三条の基準に該当する区域	土石等の(移動)高さが1m以下の場合、土石等の移動による力が100kN/m <sup>2</sup> を超える区域			告示番号	千葉県告示第160号 千葉県告示第162号	箇所名	米本6
		土石等の堆積の高さが3mを超える区域			告示年月日	令和6年3月15日	所在地	八千代市米本
		それ以外の区域						

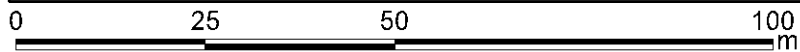
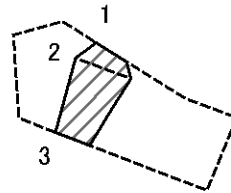


# 土砂災害警戒区域等の指定の告示に係る図書(様式2)参考図



様式2(急) 土砂災害警戒区域・土砂災害特別警戒区域 区域図(参考図)	土砂災害防止法施行令第二条の基準に該当する区域		N 縮尺 1:1,000	自然現象の種類	急傾斜地の崩壊	箇所番号	I-018K2078(-2)
	土砂災害防止法施行令第三条の基準に該当する区域			告示番号	千葉県告示第160号 千葉県告示第162号	箇所名	米本6
	それ以外の区域			告示年月日	令和6年3月15日	所在地	八千代市米本
	土砂等の(移動)高さが1m以下の場合、 土砂等の移動による力が100kN/m <sup>2</sup> を超える区域						

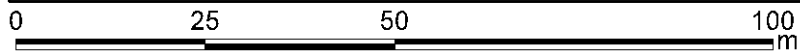
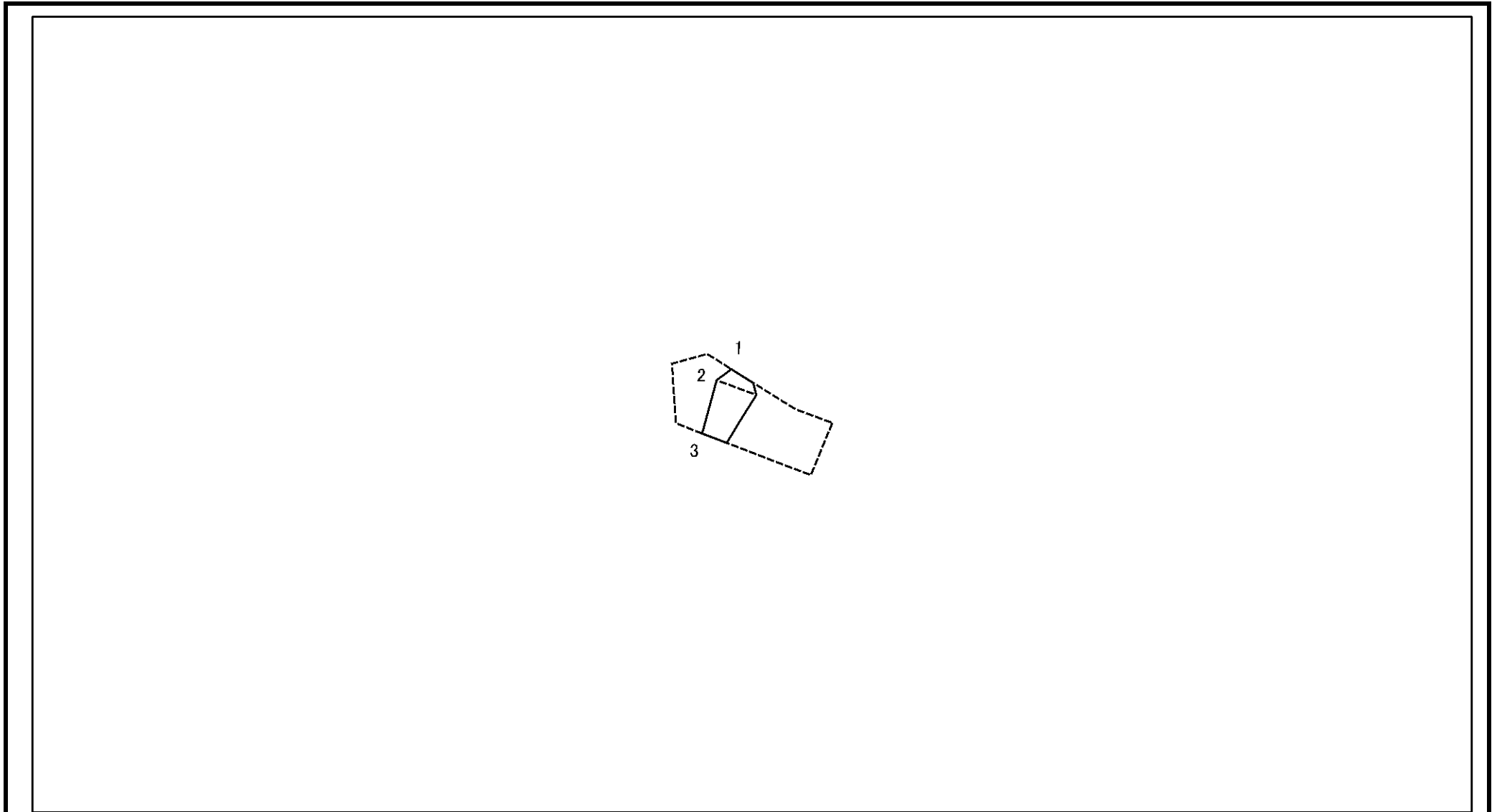
# 土砂災害警戒区域等の指定の告示に係る図書(様式2-1)



図中の数字は横断測線番号を示す

様式2-1(急) 土砂災害特別警戒区域の区域区分図 (急傾斜地の崩壊に伴う土石などの移動により 建築物の地上部に作用すると想定される力) <力区分:移動>	土砂災害防止法施行令第二条の基準に該当する区域			N  縮尺 1:1,000	自然現象の種類	急傾斜地の崩壊	箇所番号	I-018K2078(-2)
	土砂災害防止法施行令第三条の基準に該当する区域	土石等の(移動)高さが1m以下の場合、土石等の移動による力が100kN/m <sup>2</sup> を超える区域			告示番号	千葉県告示第160号 千葉県告示第162号	箇所名	米本6
	それ以外の区域				告示年月日	令和6年3月15日	所在地	八千代市米本

# 土砂災害警戒区域等の指定の告示に係る図書(様式2-2)



図中の数字は横断測線番号を示す

様式2-2(急) 土砂災害特別警戒区域の区域区分図 (急傾斜地の崩壊に伴う土石などの堆積により 建築物の地上部に作用すると想定される力) <力区分:堆積>	土砂災害防止法施行令第二条の基準に該当する区域			N  縮尺 1:1,000	自然現象の種類	急傾斜地の崩壊	箇所番号	I-018K2078(-2)
	土砂災害防止法施行令第三条の基準に該当する区域	土石等の堆積の高さが3mを超える区域			告示番号	千葉県告示第160号 千葉県告示第162号	箇所名	米本6
		それ以外の区域			告示年月日	令和6年3月15日	所在地	八千代市米本

