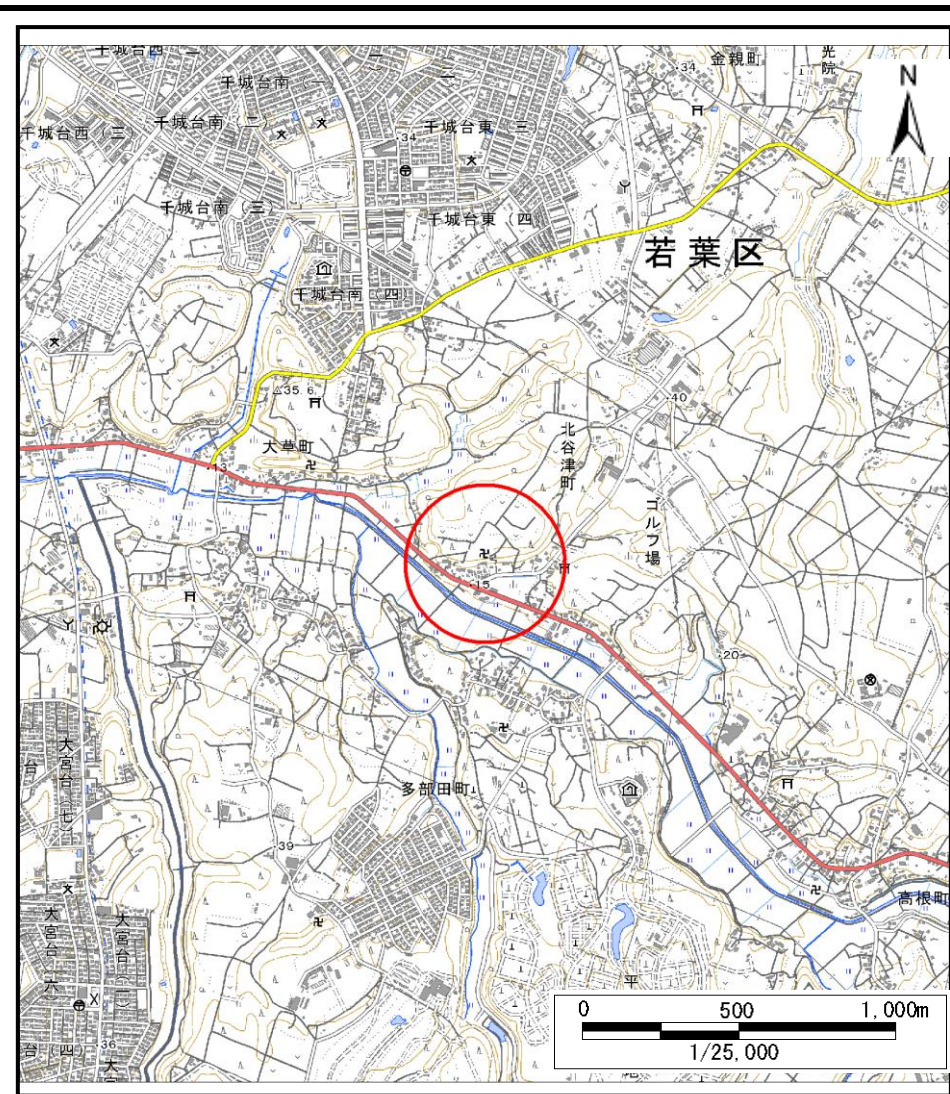


土砂災害警戒区域等の指定の告示に係る図書(様式1)



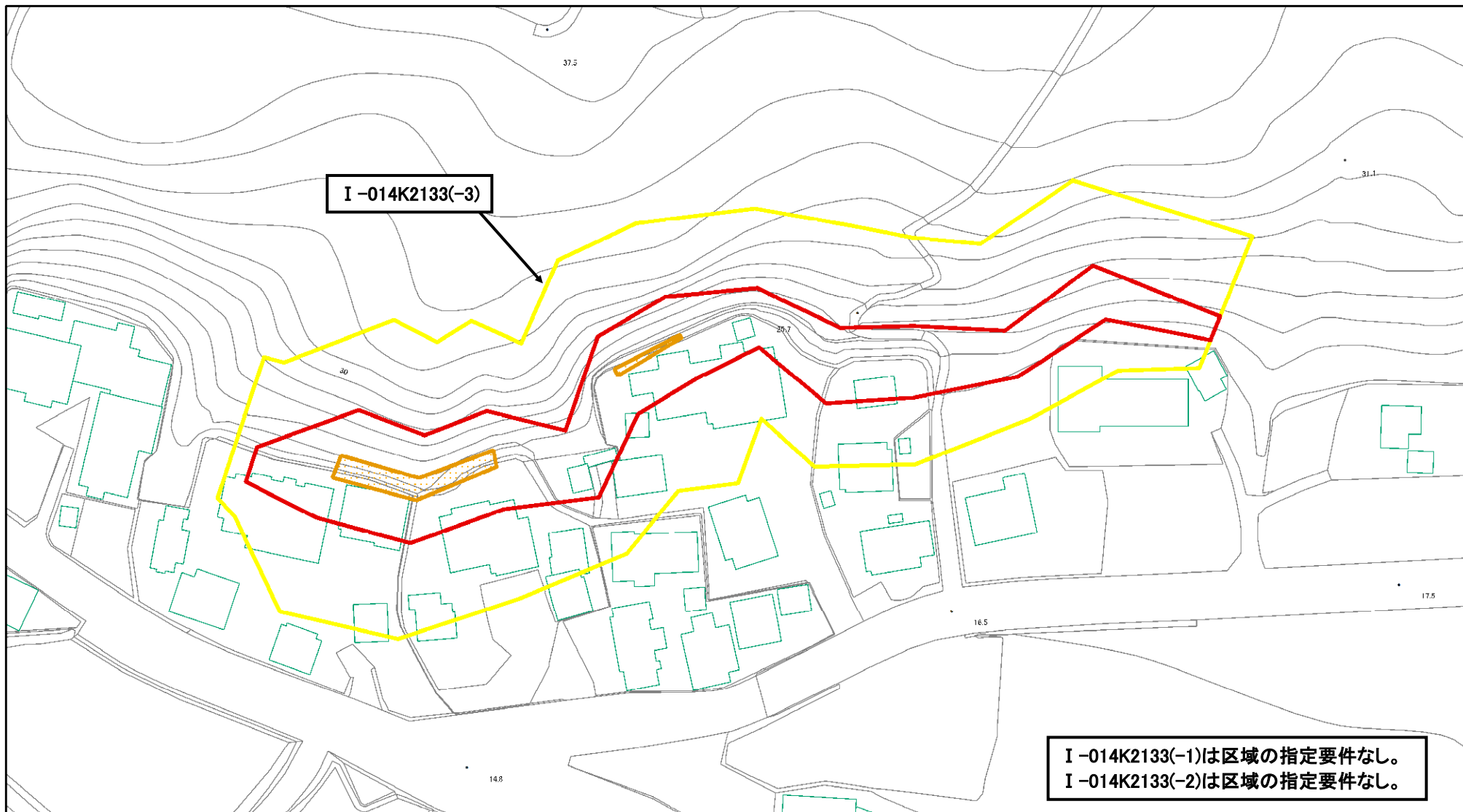
(1/200,000)



(1/25,000)

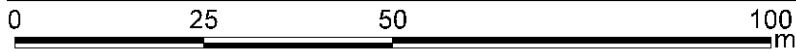
様式1(急) 土砂災害警戒区域・土砂災害特別警戒区域 位置図	自然現象の種類	急傾斜地の崩壊
	箇所番号	I-014K2133
	箇所名	北谷津町7
	所在地	千葉県若葉区北谷津町

「測量法に基づく国土地理院長承認(複製)R 4JHF 116」「本製品を複製する場合には、国土地理院の長の承認を得なければならない」



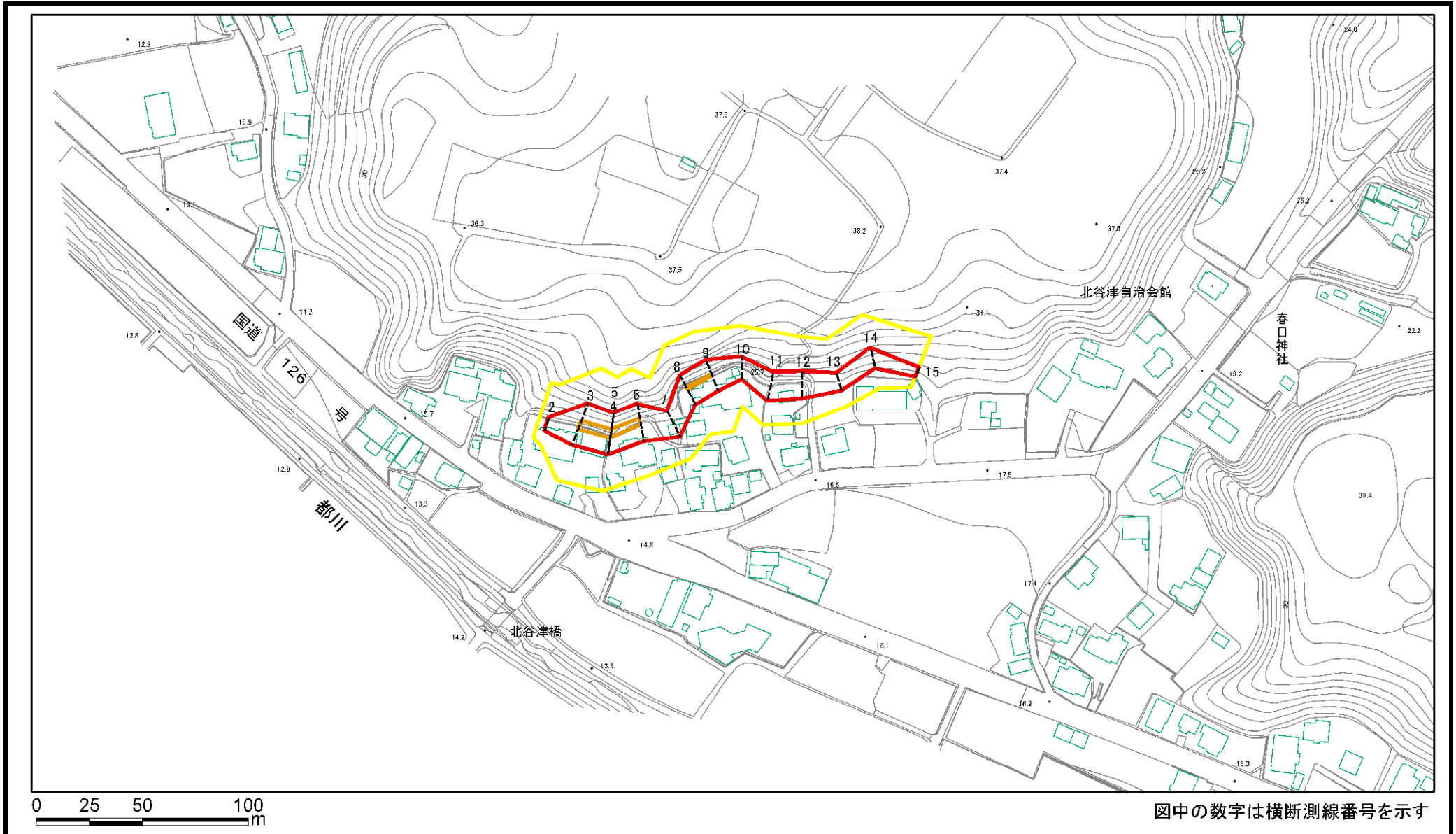
I-014K2133(-3)

I-014K2133(-1)は区域の指定要件なし。
I-014K2133(-2)は区域の指定要件なし。



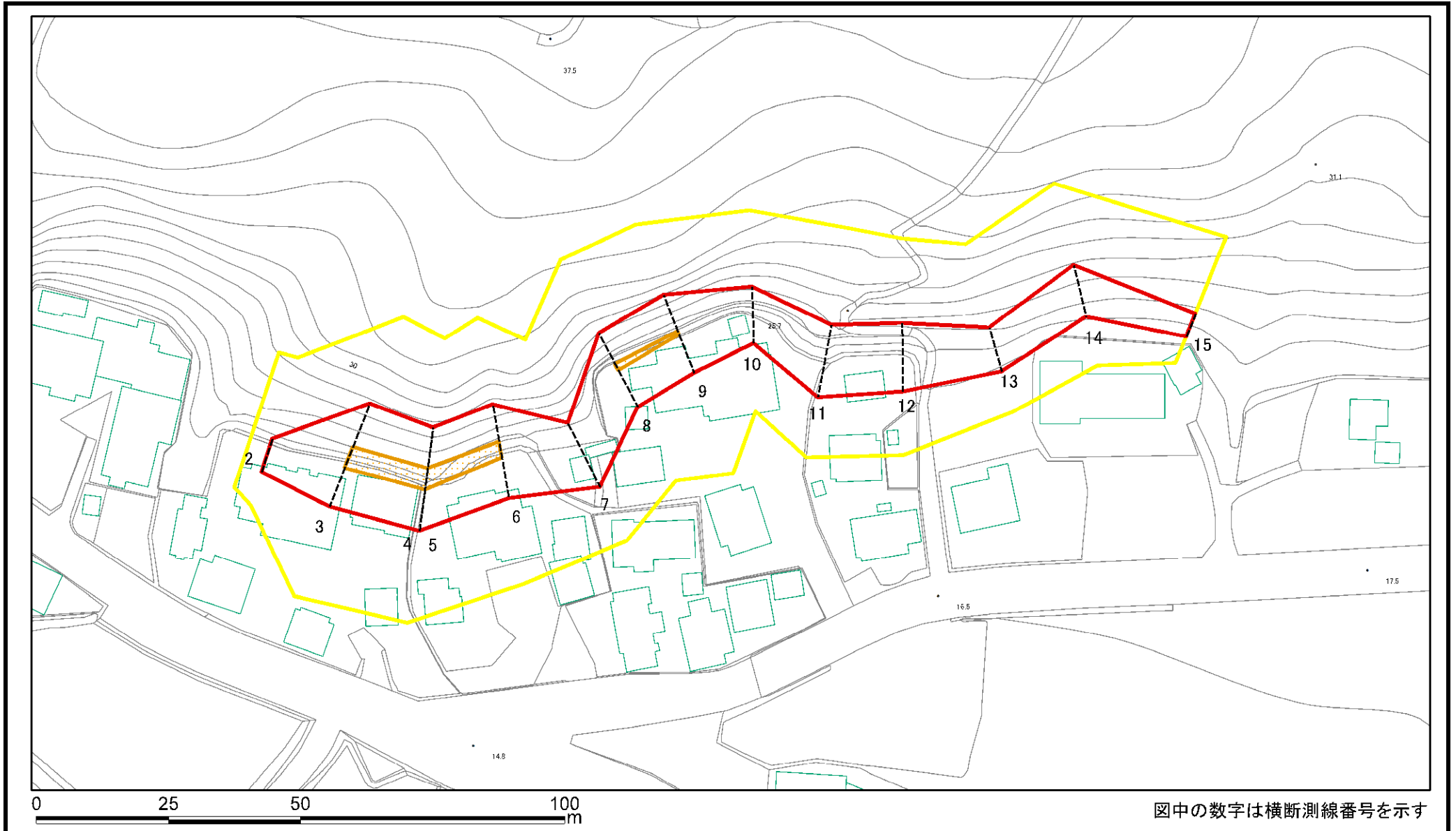
土砂災害防止法施行令第三条の基準に該当する区域	土砂災害防止法施行令第二条の基準に該当する区域		N 縮尺 1:1,000	自然現象の種類	急傾斜地の崩壊	箇所番号	I-014K2133
	土砂等の(移動)高さが1m以下の場合、土砂等の移動による力が100kN/m ² を超える区域			告示番号	千葉県告示第160号 千葉県告示第162号	箇所名	北谷津町7
	土砂等の堆積の高さが3mを超える区域			告示年月日	令和6年3月15日	所在地	千葉市若葉区北谷津町
	それ以外の区域						

土砂災害警戒区域等の指定の告示に係る図書(様式2)



様式2(急) 土砂災害警戒区域・土砂災害特別警戒区域 区域図(その1)	土砂災害防止法施行令第二条の基準に該当する区域			N 縮尺 1:2,500	自然現象の種類	急傾斜地の崩壊	箇所番号	I-014K2133(-3)
	土砂災害防止法施行令第三条の基準に該当する区域	土石等の(移動)高さが1m以下の場合、 土石等の移動による力が100kN/m ² を超える区域			告示番号	千葉県告示第160号 千葉県告示第162号	箇所名	北谷津町7
		土石等の堆積の高さが3mを超える区域			告示年月日	令和6年3月15日	所在地	千葉県若葉区北谷津町
		それ以外の区域						

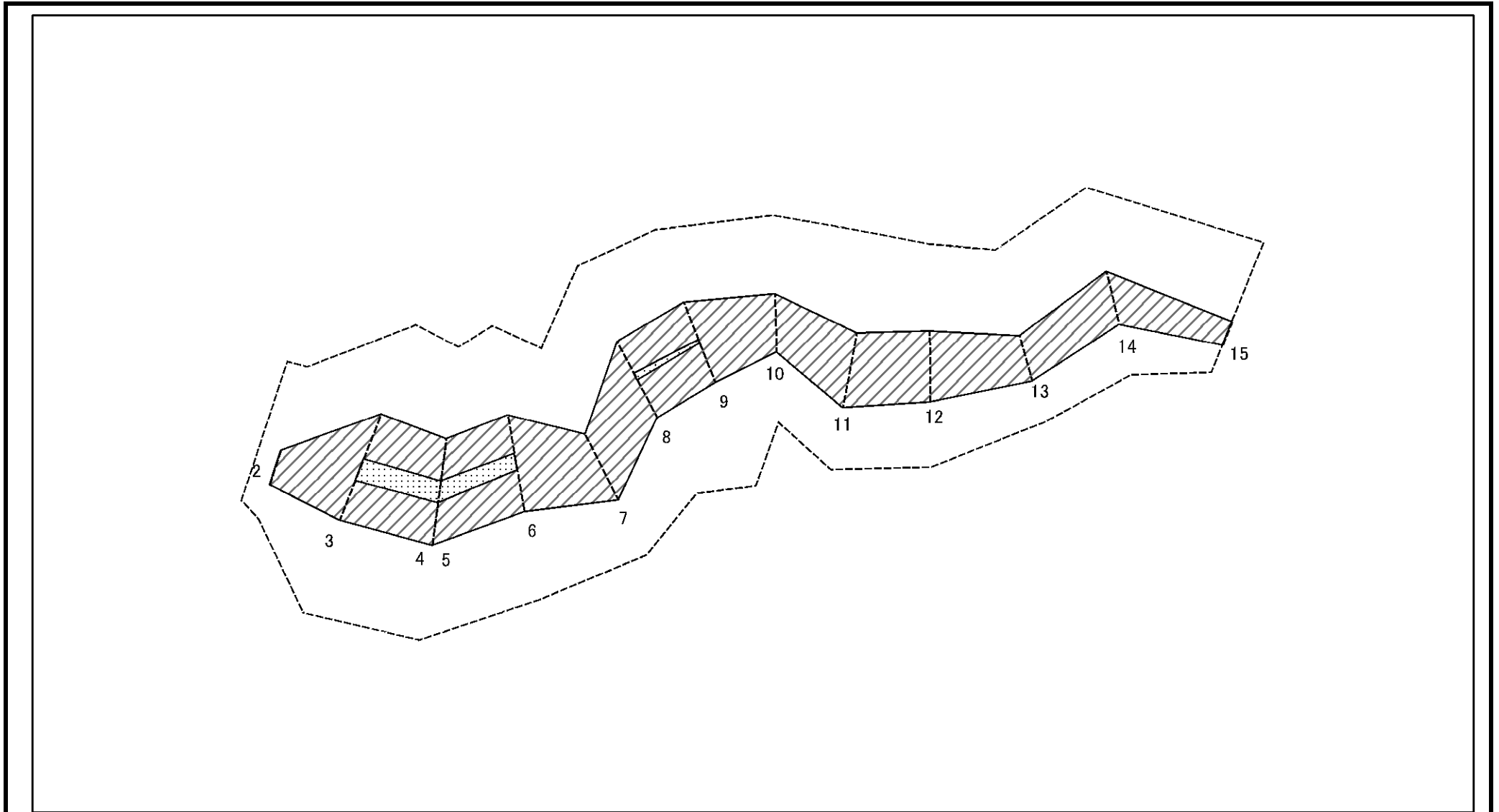
土砂災害警戒区域等の指定の告示に係る図書(様式2)参考図



図中の数字は横断測線番号を示す

様式2(急) 土砂災害警戒区域・土砂災害特別警戒区域 区域図(参考図)	土砂災害防止法施行令第二条の基準に該当する区域			N 縮尺 1:1,000	自然現象の種類	急傾斜地の崩壊	箇所番号	I-014K2133(-3)
	土砂災害防止法施行令第三条の基準に該当する区域	土砂等の(移動)高さが1m以下の場合、土砂等の移動による力が100kN/m ² を超える区域			告示番号	千葉県告示第160号 千葉県告示第162号	箇所名	北谷津町7
		土砂等の堆積の高さが3mを超える区域			告示年月日	令和6年3月15日	所在地	千葉市若葉区北谷津町
	それ以外の区域							

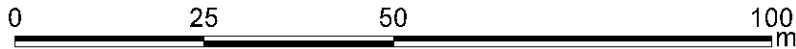
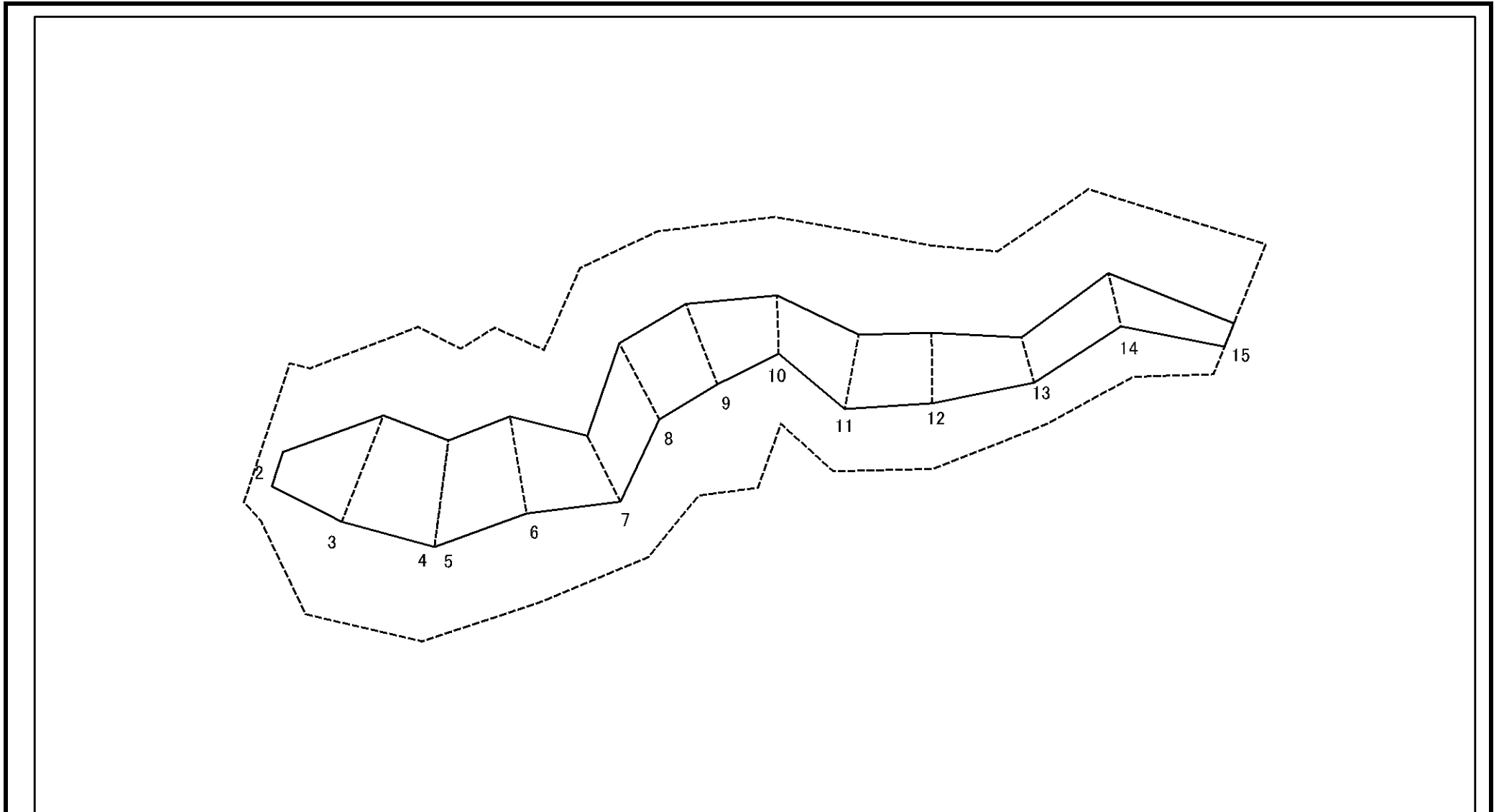
土砂災害警戒区域等の指定の告示に係る図書(様式2-1)



図中の数字は横断測線番号を示す

様式2-1(急) 土砂災害特別警戒区域の区域区分図 (急傾斜地の崩壊に伴う土石などの移動により 建築物の地上部に作用すると想定される力) <力区分:移動>	土砂災害防止法施行令第二条の基準に該当する区域			N 縮尺 1:1,000	自然現象の種類	急傾斜地の崩壊	箇所番号	I-014K2133(-3)
	土砂災害防止法施行令第三条の基準に該当する区域	土石等の(移動)高さが1m以下の場合、 土石等の移動による力が100kN/m ² を超える区域			告示番号	千葉県告示第160号 千葉県告示第162号	箇所名	北谷津町7
	それ以外の区域				告示年月日	令和6年3月15日	所在地	千葉市若葉区北谷津町

土砂災害警戒区域等の指定の告示に係る図書(様式2-2)



図中の数字は横断測線番号を示す

様式2-2(急) 土砂災害特別警戒区域の区域区分図 (急傾斜地の崩壊に伴う土石などの堆積により 建築物の地上部に作用すると想定される力) <力区分:堆積>	土砂災害防止法施行令第二条の基準に該当する区域			N 縮尺 1:1,000	自然現象の種類	急傾斜地の崩壊	箇所番号	I-014K2133(-3)
	土砂災害防止法施行令第三条の基準に該当する区域	土石等の堆積の高さが3mを超える区域			告示番号	千葉県告示第160号 千葉県告示第162号	箇所名	北谷津町7
		それ以外の区域			告示年月日	令和6年3月15日	所在地	千葉市若葉区北谷津町

土砂災害警戒区域等の指定の告示に係る図書(様式3)

横断測線の区間	土石等の移動により建築物の地上部に作用すると想定される力				土石等の堆積により建築物の地上部に作用すると想定される力				横断測線の区間	土石等の移動により建築物の地上部に作用すると想定される力				土石等の堆積により建築物の地上部に作用すると想定される力			
	土石等の(移動)高さが1m以下の場合、土石等の移動による力が100kN/m ² を超える区域		それ以外の区域		土石等の堆積の高さが3mを超える区域		それ以外の区域			土石等の(移動)高さが1m以下の場合、土石等の移動による力が100kN/m ² を超える区域		それ以外の区域		土石等の堆積の高さが3mを超える区域		それ以外の区域	
	力の大きさのうち最大のもの(kN/m ²)	土石等の高さ(m)	力の大きさのうち最大のもの(kN/m ²)	土石等の高さ(m)	力の大きさのうち最大のもの(kN/m ²)	土石等の高さ(m)	力の大きさのうち最大のもの(kN/m ²)	土石等の高さ(m)		力の大きさのうち最大のもの(kN/m ²)	土石等の高さ(m)	力の大きさのうち最大のもの(kN/m ²)	土石等の高さ(m)	力の大きさのうち最大のもの(kN/m ²)	土石等の高さ(m)	力の大きさのうち最大のもの(kN/m ²)	土石等の高さ(m)
1 ~ 2	-	-	-	-	-	-	-	-	-	-	-	-	-	-	-	-	
2 ~ 3	-	-	100.00	1.00	-	-	11.11	2.08									
3 ~ 4	111.68	1.00	100.00	1.00	-	-	11.47	2.14									
5 ~ 6	111.73	1.00	100.00	1.00	-	-	11.80	2.20									
6 ~ 7	-	-	100.00	1.00	-	-	11.80	2.20									
7 ~ 8	-	-	100.00	1.00	-	-	12.60	2.35									
8 ~ 9	105.13	1.00	100.00	1.00	-	-	14.02	2.62									
9 ~ 10	-	-	100.00	1.00	-	-	14.02	2.62									
10 ~ 11	-	-	85.61	1.00	-	-	10.91	2.04									
11 ~ 12	-	-	94.04	1.00	-	-	9.63	1.80									
12 ~ 13	-	-	94.04	1.00	-	-	9.63	1.80									
13 ~ 14	-	-	82.28	1.00	-	-	9.74	1.82									
14 ~ 15	-	-	82.28	1.00	-	-	9.85	1.84									

様式3(急) 建築物の構造の規制に必要な衝撃に関する事項	自然現象の種類	急傾斜地の崩壊	箇所番号	I-014K2133(-3)
	告示番号	千葉県告示第160号 千葉県告示第162号	箇所名	北谷津町7
	告示年月日	令和6年3月15日	所在地	千葉県若葉区北谷津町