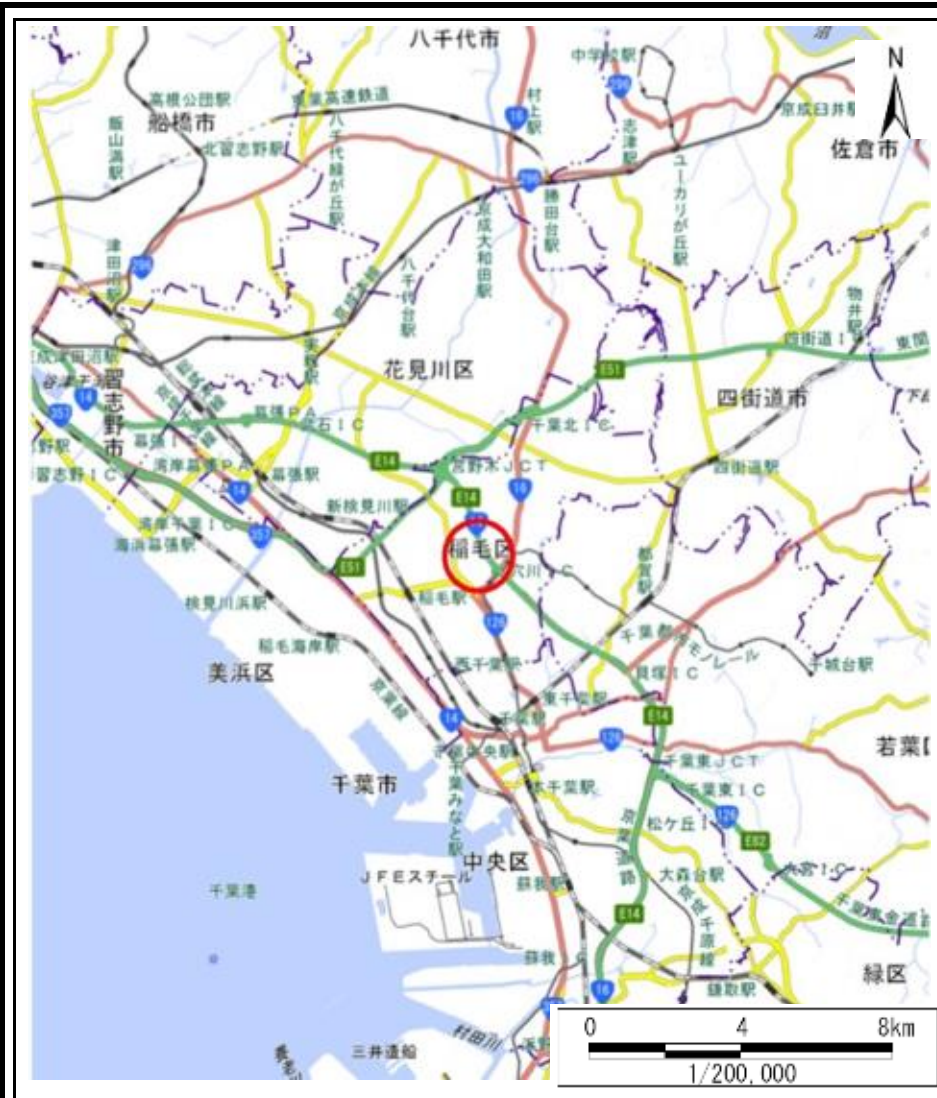
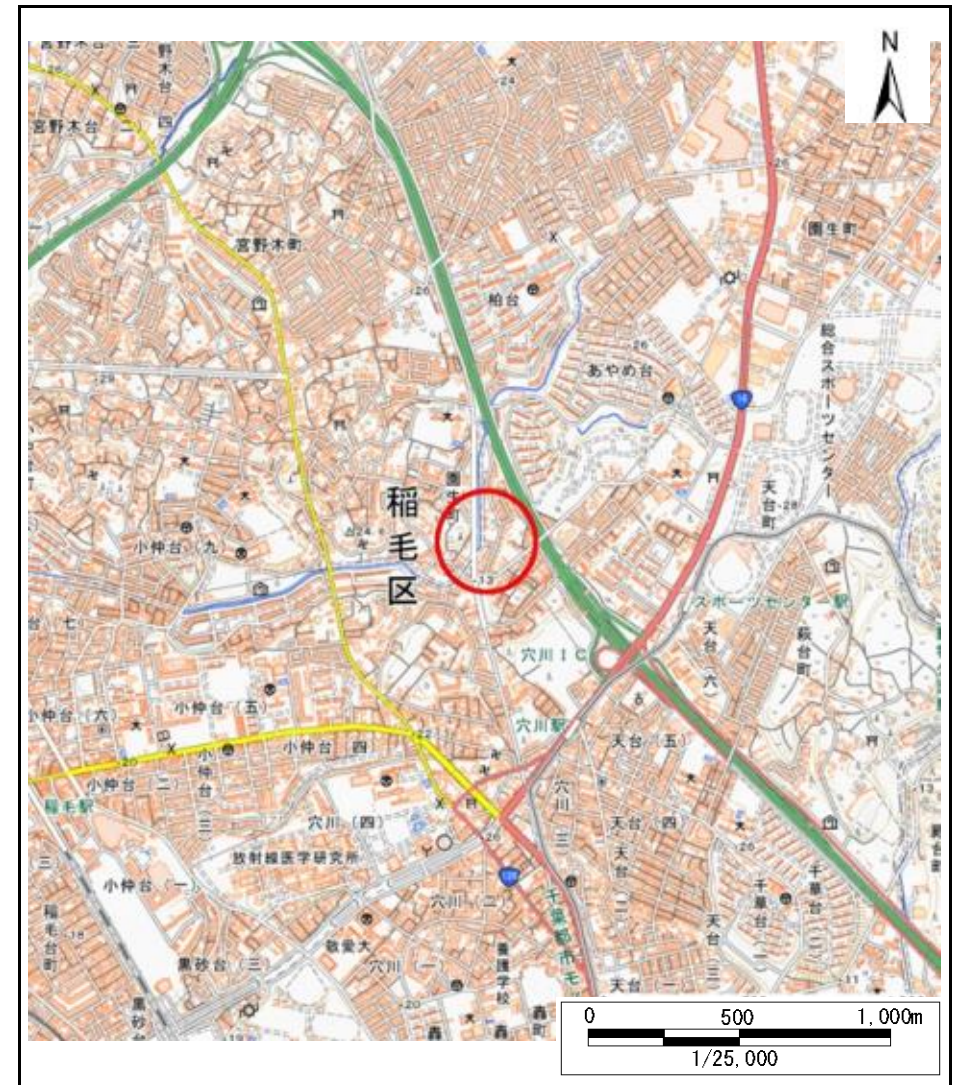


土砂災害警戒区域等の指定の告示に係る図書(様式1)



(1/200,000)

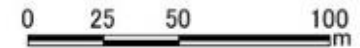
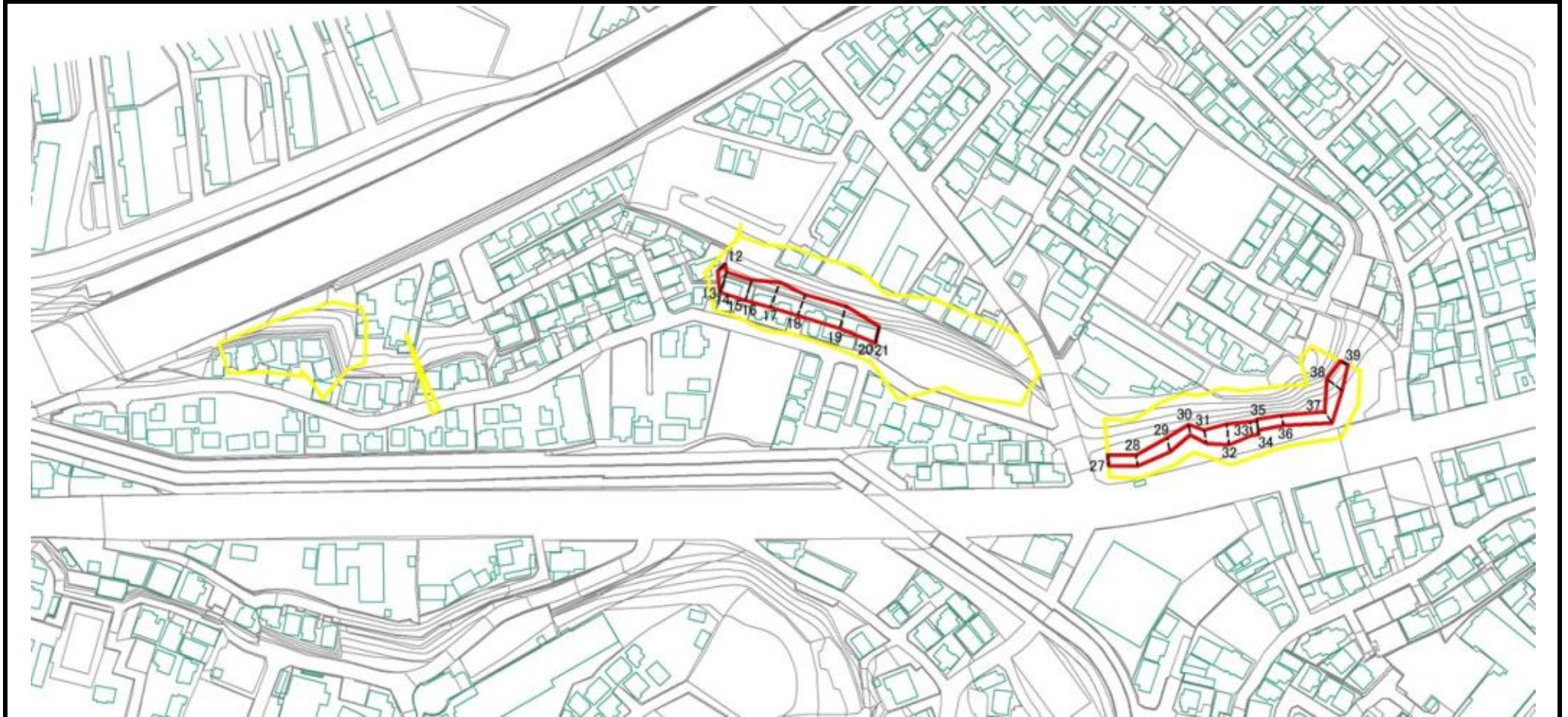


(1/25,000)

様式1(急)
土砂災害警戒区域・土砂災害特別警戒区域
位置図

自然現象の種類	急傾斜地の崩壊
箇所番号	I-013K2018
箇所名	園生町10
所在地	千葉市稲毛区園生町

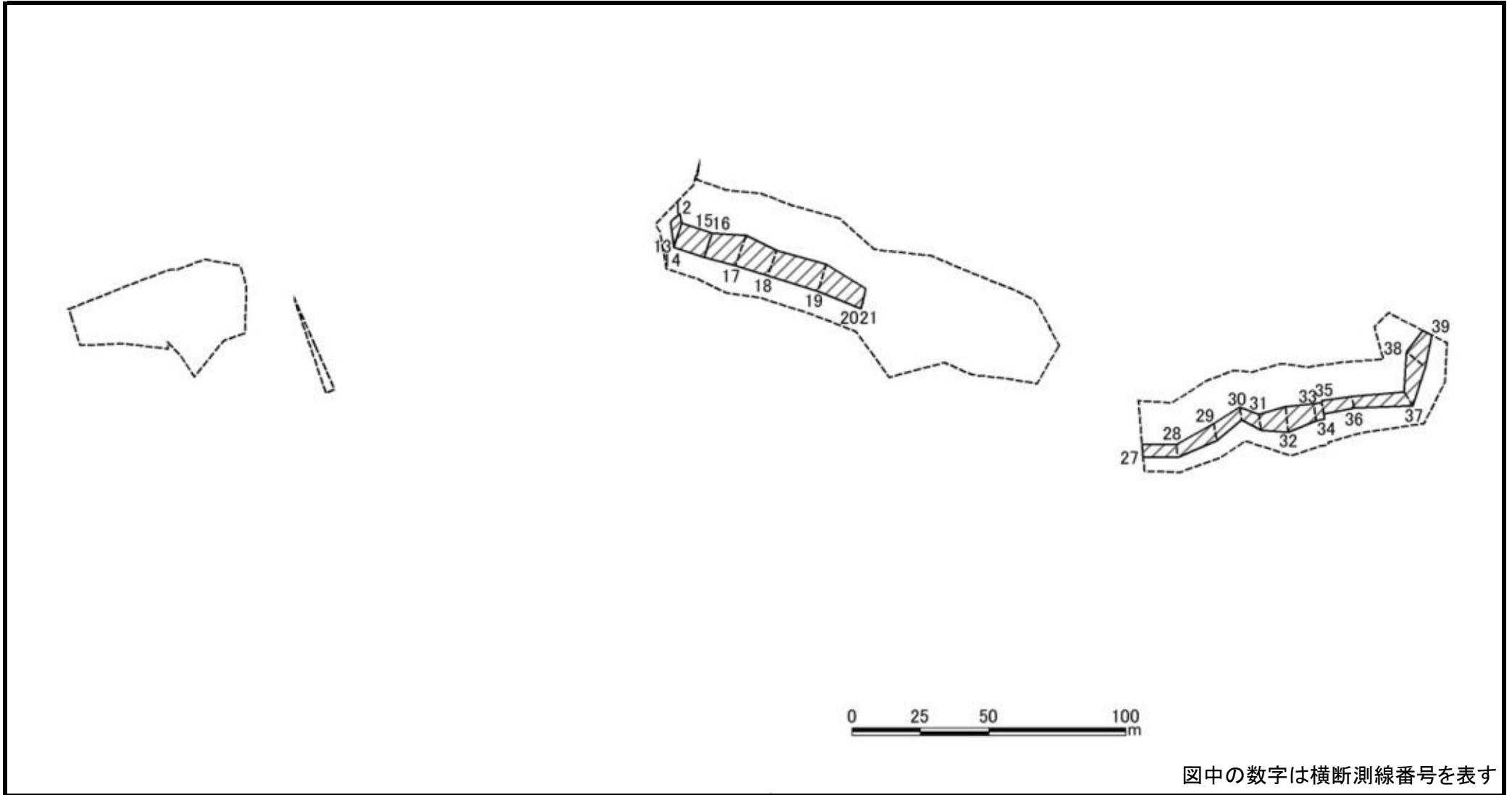
土砂災害警戒区域等の指定の告示に係る図書(様式2)



図中の数字は横断測線番号を表す

様式2(急) 土砂災害警戒区域・土砂災害特別警戒区域 区域図(その1)	土砂災害防止法施行令第二条の基準に該当する区域			自然現象の種類	急傾斜地の崩壊	箇所番号	I-013K2018
	土砂災害防止法施行令 第三条の基準に該当する区域	土石等の(移動)高さが1m以下の場合、 土石等の移動による力が100kN/m ² を超える区域		告示番号	千葉県告示第160号 千葉県告示第162号	箇所名	園生町10
		土石等の堆積の高さが3mを超える区域		告示年月日	令和6年3月15日	所在地	千葉県稲毛区園生町
		それ以外の区域		縮尺	1:2500		

土砂災害警戒区域等の指定の告示に係る図書(様式2-1)

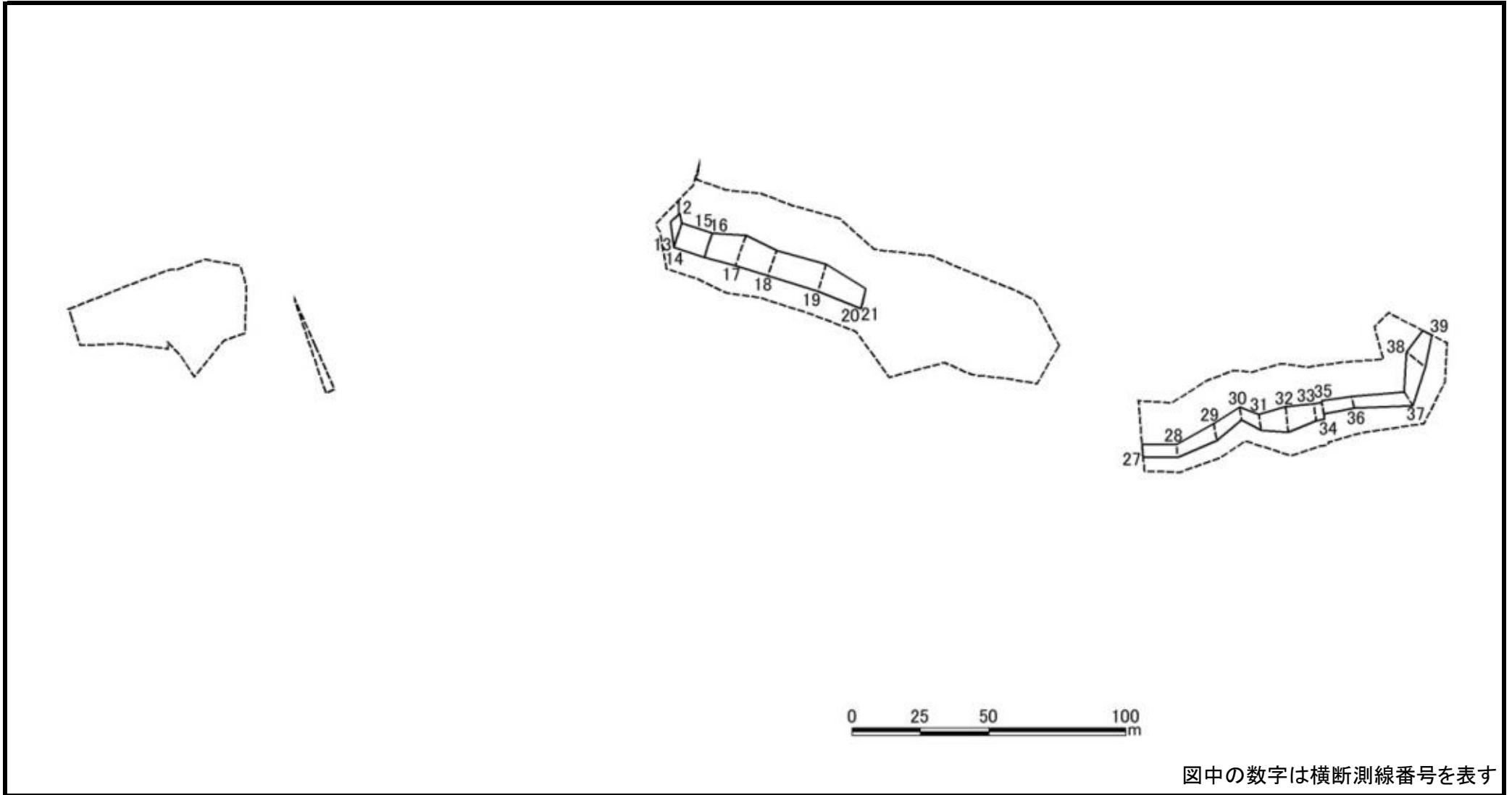


図中の数字は横断測線番号を表す

様式2-1(急) 土砂災害特別警戒区域の区域区分図 (急傾斜地の崩壊に伴う土石などの移動により 建築物の地上部に作用すると想定される力) <力区分・移動>	土砂災害防止法施行令第二条の基準に該当する区域			自然現象の種類	急傾斜地の崩壊	箇所番号	I-013K2018
	土砂災害防止法施行令第三条の基準に該当する区域	土石等の(移動)高さが1m以下の場合、 土石等の移動による力が100kN/m ² を超える区域		告示番号	千葉県告示第160号 千葉県告示第162号	箇所名	園生町10
	それ以外の区域	告示年月日		令和6年3月15日	所在地	千葉市稲毛区園生町	

縮尺
1:2000

土砂災害警戒区域等の指定の告示に係る図書(様式2-2)



図中の数字は横断測線番号を表す

様式2-2(急) 土砂災害特別警戒区域の区域区分図 (急傾斜地の崩壊に伴う土石などの堆積により 建築物の地上部に作用すると想定される力) <力区分・堆積>	土砂災害防止法施行令第二条の基準に該当する区域			自然現象の種類	急傾斜地の崩壊	箇所番号	I-013K2018
	土砂災害防止法施行令第三条の基準に該当する区域	土石等の堆積の高さが3mを超える区域		告示番号	千葉県告示第160号 千葉県告示第162号	箇所名	園生町10
		それ以外の区域		告示年月日	令和6年3月15日	所在地	千葉県稲毛区園生町

縮尺
1:2000

土砂災害警戒区域等の指定の告示に係る図書(様式3)

横断測線の区間	土石等の移動により建築物の地上部に作用すると想定される力				土石等の堆積により建築物の地上部に作用すると想定される力			
	土石等の(移動)高さが1m以下の場合、土石等の移動による力が100kN/m ² を超える区域		それ以外の区域		土石等の堆積の高さが3mを超える区域		それ以外の区域	
	力の大きさのうち最大のもの(kN/m ²)	土石等の高さ(m)	力の大きさのうち最大のもの(kN/m ²)	土石等の高さ(m)	力の大きさのうち最大のもの(kN/m ²)	土石等の高さ(m)	力の大きさのうち最大のもの(kN/m ²)	土石等の高さ(m)
1 ~ 2	-	-	-	-	-	-	-	-
2 ~ 3	-	-	-	-	-	-	-	-
3 ~ 4	-	-	-	-	-	-	-	-
4 ~ 5	-	-	-	-	-	-	-	-
5 ~ 6	-	-	-	-	-	-	-	-
6 ~ 7	-	-	-	-	-	-	-	-
8 ~ 9	-	-	-	-	-	-	-	-
10 ~ 11	-	-	-	-	-	-	-	-
12 ~ 13	-	-	78.67	1.00	-	-	8.96	1.67
14 ~ 15	-	-	78.81	1.00	-	-	9.08	1.70
16 ~ 17	-	-	89.36	1.00	-	-	9.29	1.74
17 ~ 18	-	-	89.36	1.00	-	-	9.29	1.74
18 ~ 19	-	-	79.38	1.00	-	-	8.63	1.61
19 ~ 20	-	-	79.38	1.00	-	-	10.45	1.95
21 ~ 22	-	-	-	-	-	-	-	-
22 ~ 23	-	-	-	-	-	-	-	-
23 ~ 24	-	-	-	-	-	-	-	-
24 ~ 25	-	-	-	-	-	-	-	-
25 ~ 26	-	-	-	-	-	-	-	-
27 ~ 28	-	-	58.67	1.00	-	-	9.86	1.84
28 ~ 29	-	-	66.34	1.00	-	-	9.86	1.84
29 ~ 30	-	-	66.34	1.00	-	-	11.64	2.18
30 ~ 31	-	-	64.44	1.00	-	-	11.64	2.18
31 ~ 32	-	-	80.15	1.00	-	-	9.65	1.80
32 ~ 33	-	-	80.15	1.00	-	-	11.57	2.16
33 ~ 34	-	-	58.27	1.00	-	-	11.58	2.16
34 ~ 35	-	-	-	-	-	-	58.23	1.00
35 ~ 36	-	-	-	-	-	-	46.77	1.00
36 ~ 37	-	-	-	-	-	-	59.68	1.00
37 ~ 38	-	-	-	-	-	-	76.02	1.00
38 ~ 39	-	-	-	-	-	-	76.02	1.00
~								
~								
~								
~								
~								
~								
~								
~								
~								
~								
~								
~								
~								
~								
~								
~								
~								
~								
~								

様式3(急) 建築物の構造の規制に必要な衝撃に関する事項	自然現象の種類	急傾斜地の崩壊	箇所番号	I-013K2018
	告示番号	千葉県告示第160号 千葉県告示第162号	箇所名	園生町10
	告示年月日	令和6年3月15日	所在地	千葉市稲毛区園生町