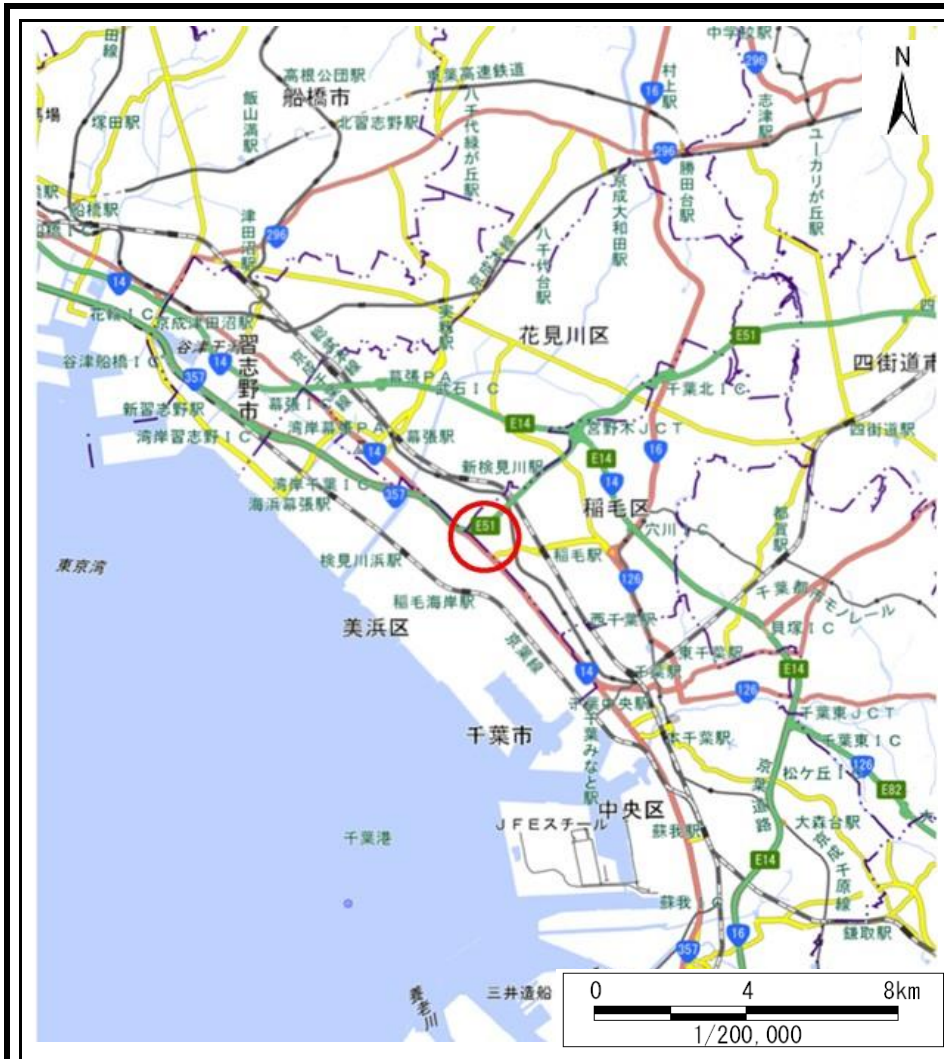
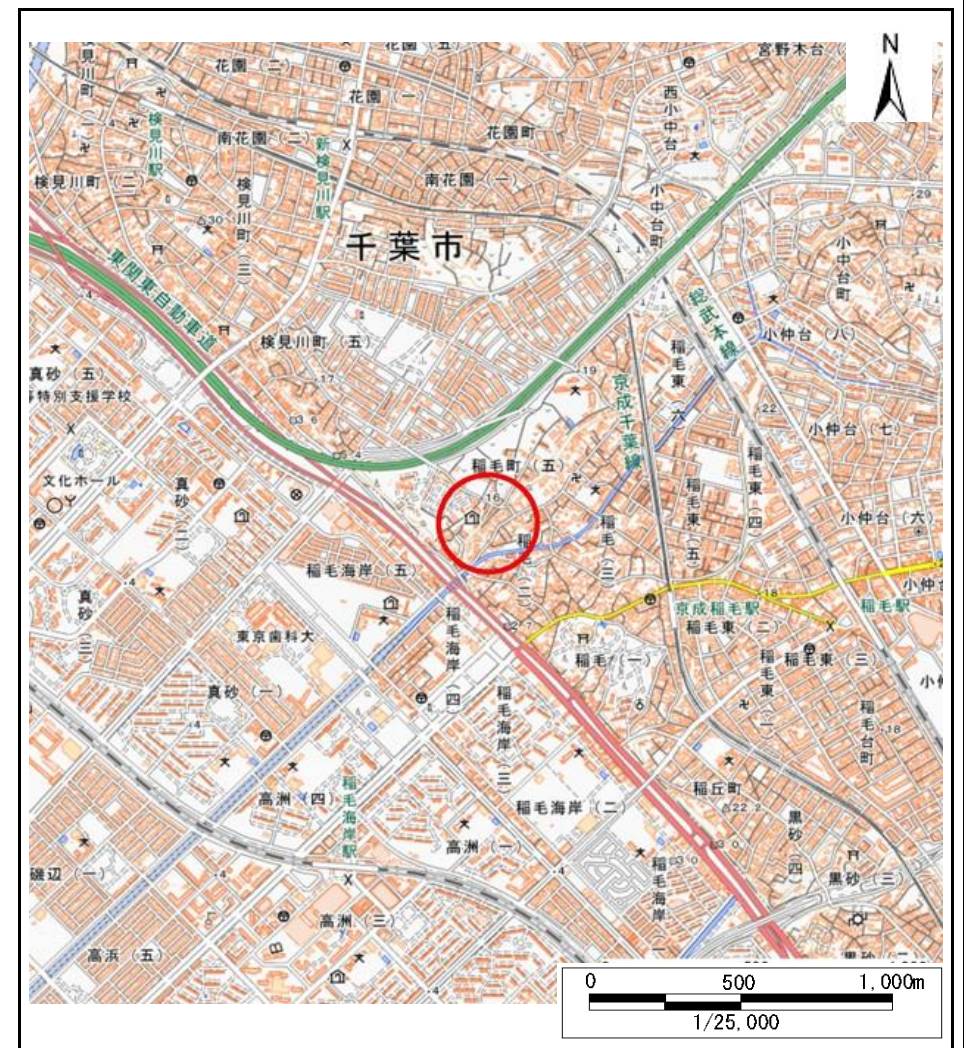


土砂災害警戒区域等の指定の告示に係る図書(様式1)



(1/200,000)



(1/25,000)

様式1(急)

土砂災害警戒区域・土砂災害特別警戒区域
位置図

自然現象の種類

急傾斜地の崩壊

箇所番号

I-013K2006

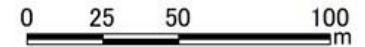
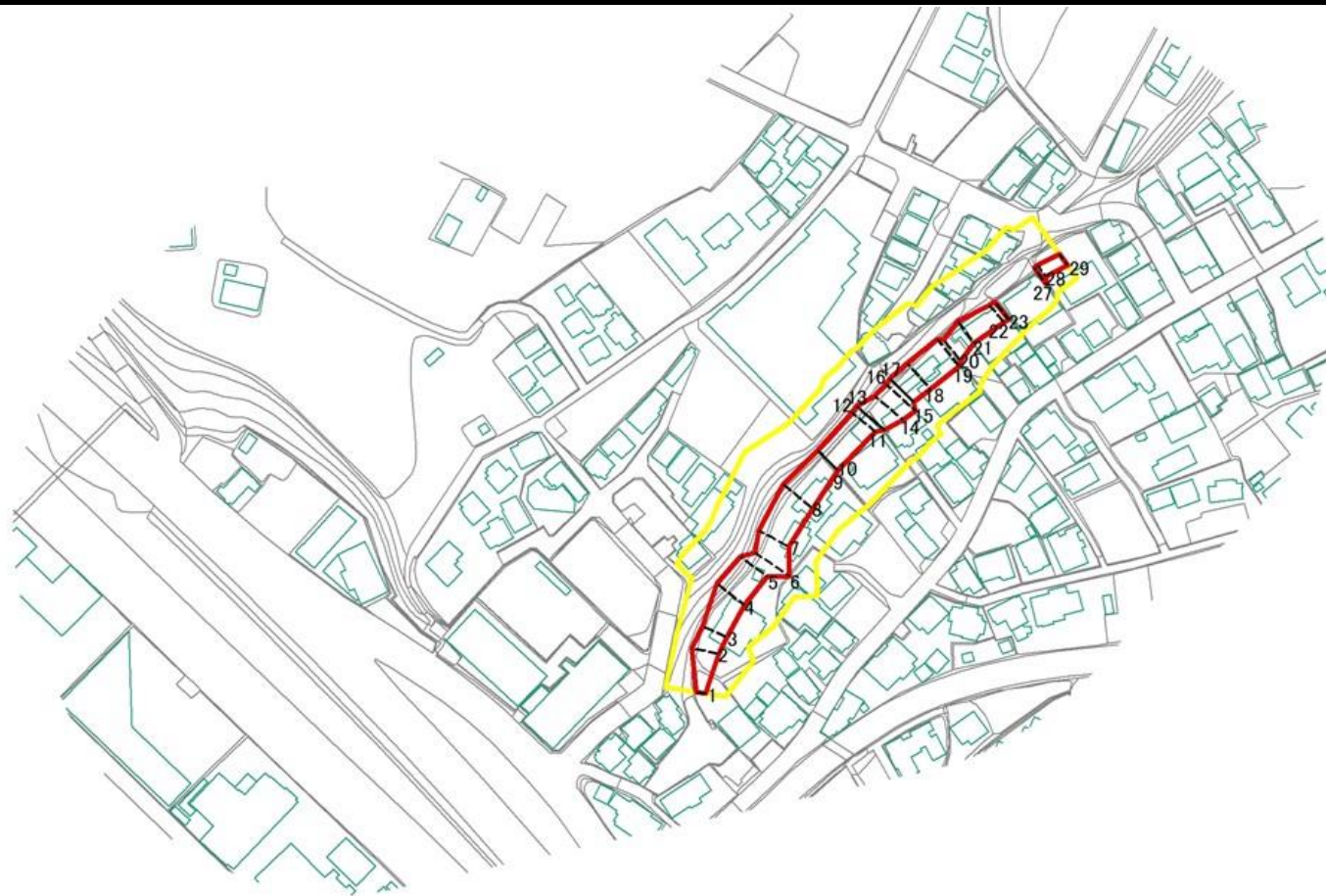
箇所名

稲毛町3

所在地

千葉市稲毛区稲毛町5丁目

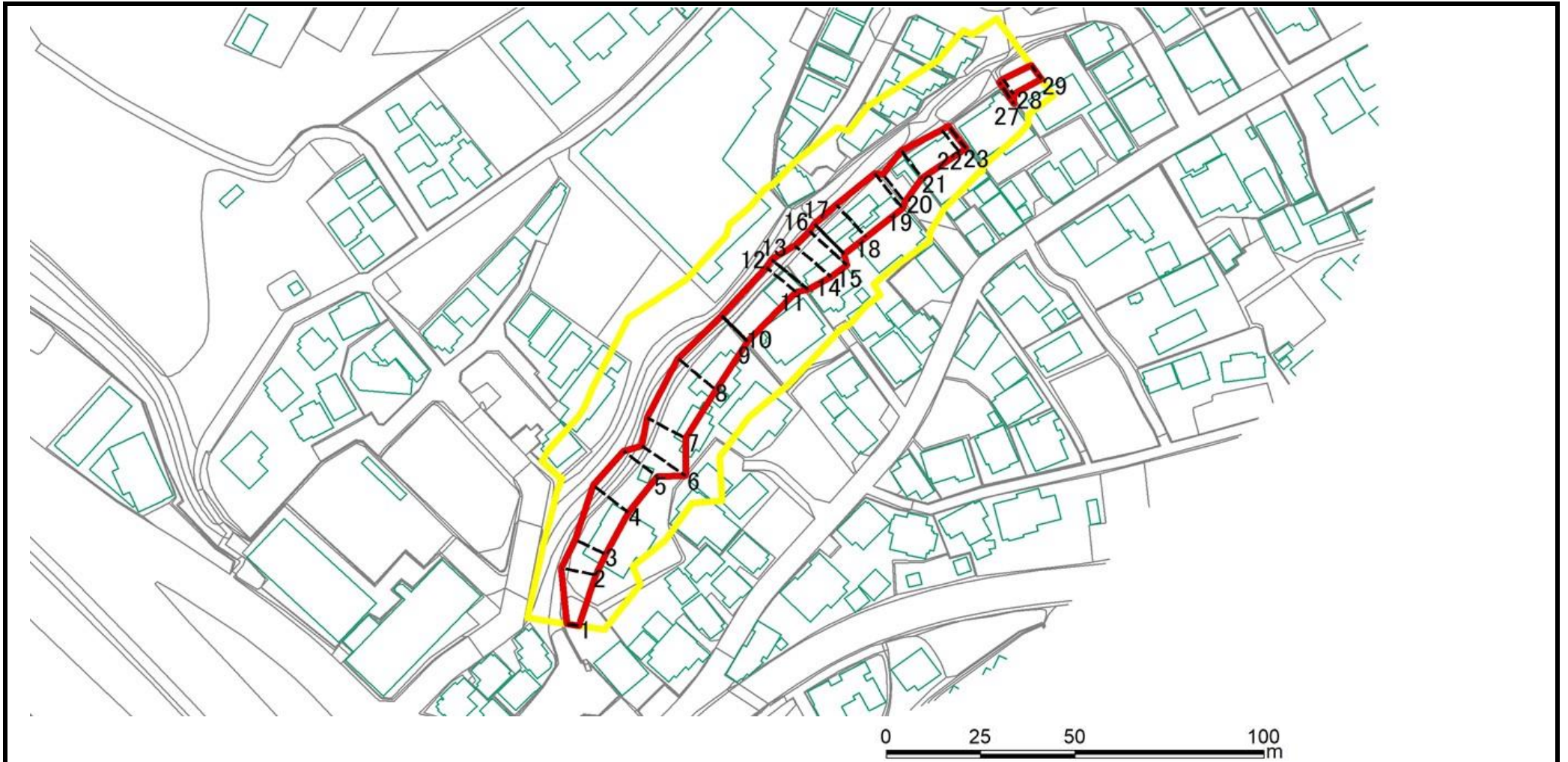
土砂災害警戒区域等の指定の告示に係る図書(様式2)



図中の数字は横断測線番号を表す

様式2(急) 土砂災害警戒区域・土砂災害特別警戒区域図(その1)	土砂災害防止法施行令第二条の基準に該当する区域			N 縮尺 1:2500	自然現象の種類	急傾斜地の崩壊	箇所番号	I-013K2006
	土砂災害防止法施行令第三条の基準に該当する区域	土石等の(移動)高さが1m以下の場合、土石等の移動による力が100kN/m ² を超える区域			告示番号	千葉県告示第160号 千葉県告示第162号	箇所名	稲毛町3
		土石等の堆積の高さが3mを超える区域			告示年月日	令和6年3月15日	所在地	千葉市稲毛区稲毛町5丁目
		それ以外の区域						

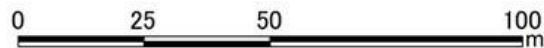
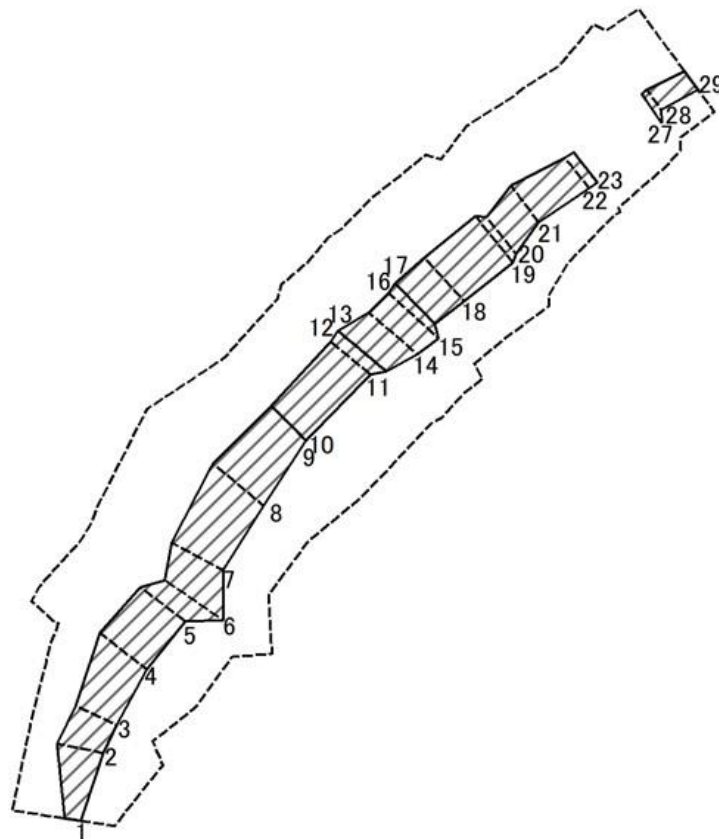
土砂災害警戒区域等の指定の告示に係る図書(様式2)参考図



図中の数字は横断測線番号を表す

様式2(急) 土砂災害警戒区域・土砂災害特別警戒区域 区域図(参考図)	土砂災害防止法施行令第二条の基準に該当する区域		N 縮尺 1:1500	自然現象の種類	急傾斜地の崩壊	箇所番号	I-013K2006
	土砂災害防止法施行令第三条の基準に該当する区域	土石等の(移動)高さが1m以下の場合、土石等の移動による力が100kN/m ² を超える区域		告示番号	千葉県告示第160号 千葉県告示第162号	箇所名	稲毛町3
		土石等の堆積の高さが3mを超える区域		告示年月日	令和6年3月15日	所在地	千葉市稲毛区稲毛町5丁目
	それ以外の区域						

土砂災害警戒区域等の指定の告示に係る図書(様式2-1)



図中の数字は横断測線番号を表す

様式2-1(急)
土砂災害特別警戒区域の区域区分図
(急傾斜地の崩壊に伴う土石などの移動により
建築物の地上部に作用すると想定される力)
<力区分・移動>

土砂災害防止法施行令第二条の基準に該当する区域

土砂災害防止法施行令第三条の基準に該当する区域

土石等の(移動)高さが1m以下の場合、
土石等の移動による力が100kN/m²を超える区域

それ以外の区域



縮尺
1:1500

自然現象
の種類

告示番号

告示年月日

急傾斜地の崩壊

千葉県告示第160号
千葉県告示第162号

令和6年3月15日

箇所番号

箇所名

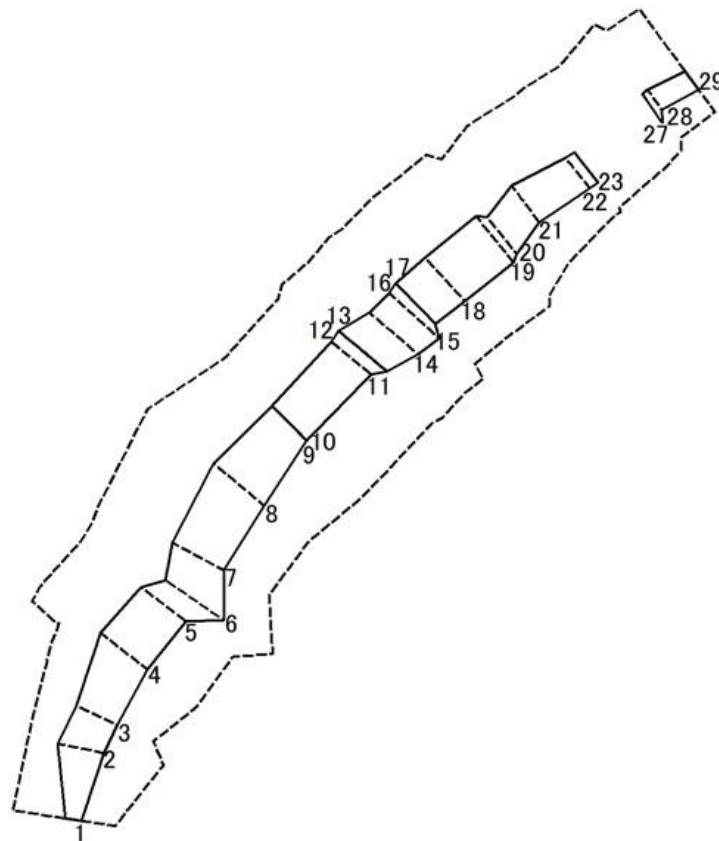
所在地

I-013K2006

稲毛町3

千葉市稲毛区稲毛町5丁目

土砂災害警戒区域等の指定の告示に係る図書(様式2-2)



図中の数字は横断測線番号を表す

様式2-2(急)
土砂災害特別警戒区域の区域区分図
(急傾斜地の崩壊に伴う土石などの堆積により
建築物の地上部に作用すると想定される力)
<力区分・堆積>

土砂災害防止法施行令第二条の基準に該当する区域

土砂災害防止法施行令
第三条の基準に該当する区域

土石等の堆積の高さが3mを超える区域

それ以外の区域



縮尺
1:1500

自然現象
の種類

告示番号

告示年月日

急傾斜地の崩壊

千葉県告示第160号
千葉県告示第162号

令和6年3月15日

箇所番号

箇所名

所在地

I-013K2006

稲毛町3

千葉市稲毛区稲毛町5丁目

土砂災害警戒区域等の指定の告示に係る図書(様式3)

横断測線の区間	土石等の移動により建築物の地上部に作用すると想定される力				土石等の堆積により建築物の地上部に作用すると想定される力				横断測線の区間	土石等の移動により建築物の地上部に作用すると想定される力				土石等の堆積により建築物の地上部に作用すると想定される力			
	土石等の(移動)高さが1m以下の場合、土石等の移動による力が100kN/m ² を超える区域		それ以外の区域		土石等の堆積の高さが3mを超える区域		それ以外の区域			土石等の(移動)高さが1m以下の場合、土石等の移動による力が100kN/m ² を超える区域		それ以外の区域		土石等の堆積の高さが3mを超える区域		それ以外の区域	
	力の大きさのうち最大のもの(kN/m ²)	土石等の高さ(m)	力の大きさのうち最大のもの(kN/m ²)	土石等の高さ(m)	力の大きさのうち最大のもの(kN/m ²)	土石等の高さ(m)	力の大きさのうち最大のもの(kN/m ²)	土石等の高さ(m)		力の大きさのうち最大のもの(kN/m ²)	土石等の高さ(m)	力の大きさのうち最大のもの(kN/m ²)	土石等の高さ(m)	力の大きさのうち最大のもの(kN/m ²)	土石等の高さ(m)	力の大きさのうち最大のもの(kN/m ²)	土石等の高さ(m)
1 ~ 2	-	-	75.16	1.00	-	-	11.84	2.21	~								
2 ~ 3	-	-	75.16	1.00	-	-	11.15	2.08	~								
3 ~ 4	-	-	90.23	1.00	-	-	10.19	1.90	~								
4 ~ 5	-	-	90.23	1.00	-	-	10.24	1.91	~								
5 ~ 6	-	-	87.28	1.00	-	-	10.24	1.91	~								
6 ~ 7	-	-	88.10	1.00	-	-	9.28	1.73	~								
7 ~ 8	-	-	92.27	1.00	-	-	9.28	1.73	~								
8 ~ 9	-	-	92.27	1.00	-	-	15.31	2.86	~								
10 ~ 11	-	-	75.65	1.00	-	-	15.31	2.86	~								
11 ~ 12	-	-	91.56	1.00	-	-	14.98	2.80	~								
13 ~ 14	-	-	93.77	1.00	-	-	13.56	2.53	~								
14 ~ 15	-	-	95.09	1.00	-	-	9.72	1.82	~								
15 ~ 16	-	-	95.09	1.00	-	-	10.05	1.88	~								
17 ~ 18	-	-	89.68	1.00	-	-	10.05	1.88	~								
18 ~ 19	-	-	90.56	1.00	-	-	9.73	1.82	~								
19 ~ 20	-	-	90.56	1.00	-	-	10.60	1.98	~								
20 ~ 21	-	-	77.90	1.00	-	-	10.60	1.98	~								
21 ~ 22	-	-	77.52	1.00	-	-	10.44	1.95	~								
22 ~ 23	-	-	72.83	1.00	-	-	9.53	1.78	~								
23 ~ 24	-	-	-	-	-	-	-	-	~								
24 ~ 25	-	-	-	-	-	-	-	-	~								
25 ~ 26	-	-	-	-	-	-	-	-	~								
27 ~ 28	-	-	69.24	1.00	-	-	10.87	2.03	~								
28 ~ 29	-	-	56.78	1.00	-	-	10.87	2.03	~								
~									~								
~									~								

様式3(急) 建築物の構造の規制に必要な衝撃に関する事項	自然現象の種類	急傾斜地の崩壊	箇所番号	I-013K2006
	告示番号	千葉県告示第160号 千葉県告示第162号	箇所名	稲毛町3
	告示年月日	令和6年3月15日	所在地	千葉市稲毛区稲毛町5丁目