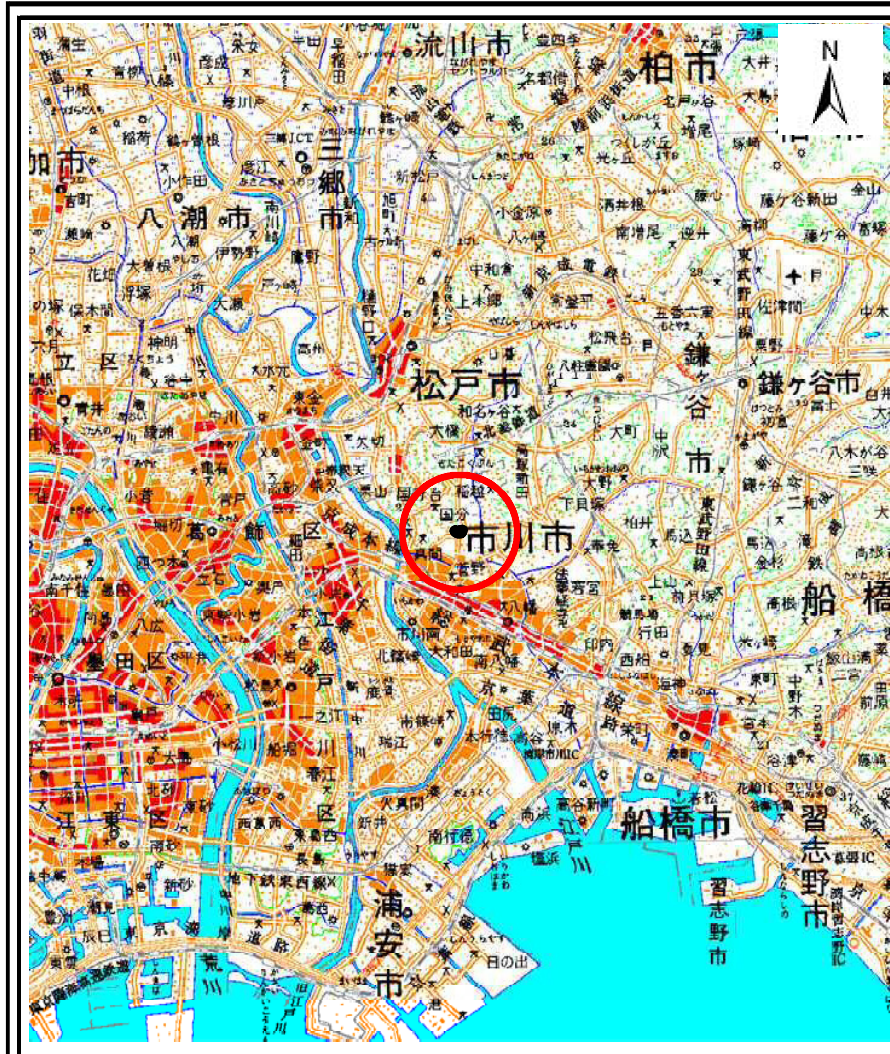
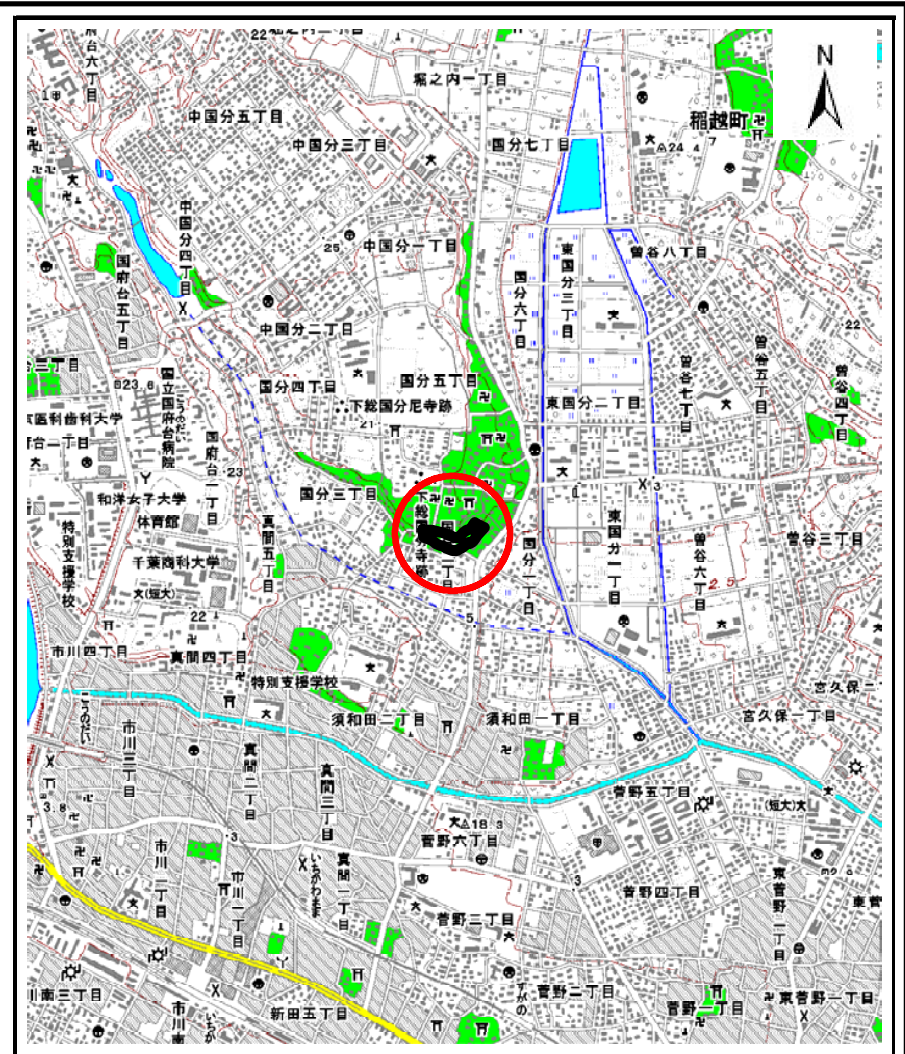


# 土砂災害警戒区域等の指定の告示に係る図書(様式1)



(1/200,000)

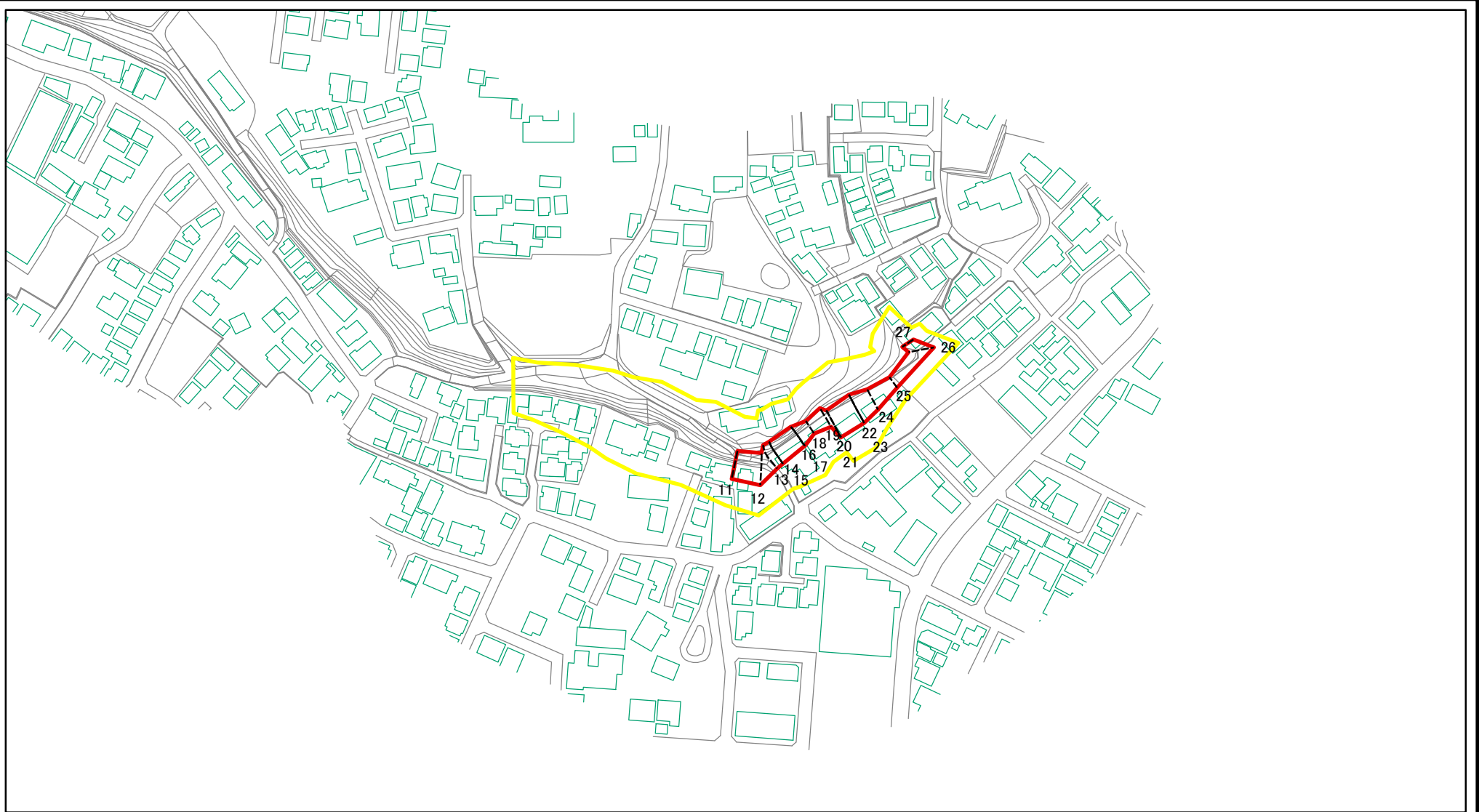


(1/25,000)

様式-1(急) 土砂災害警戒区域・土砂災害特別警戒区域 位置図	自然現象の種類	急傾斜地の崩壊
	箇所番号	I-0126
	箇所名	国分4
	所在地	市川市国分2丁目、国分3丁目

「測量法に基づく国土地理院長承認(複製)R 2JHF 333」「本製品を複製する場合には、国土地理院の長の承認を得なければならない。」

# 土砂災害警戒区域等の指定の告示に係る図書(様式2)



図中の数字は横断測線番号を示す

様式2(急)

土砂災害警戒区域・土砂災害特別警戒区域  
区域図

土砂災害防止法施行令第二条の基準に該当する区域



土砂災害防止法  
施行令第三条の  
基準に該当する  
区域



土石等の(移動)高さが1m以下の場合、  
土石等の移動による力が100kN/mを超える区域  
土石等の堆積の高さが3mを超える区域  
それ以外の区域



縮尺  
1:2,500



自然現象  
の種類

急傾斜地の崩壊

箇所番号

I-0126

告示番号

千葉県告示第318号  
千葉県告示第324号

箇所名

国分4

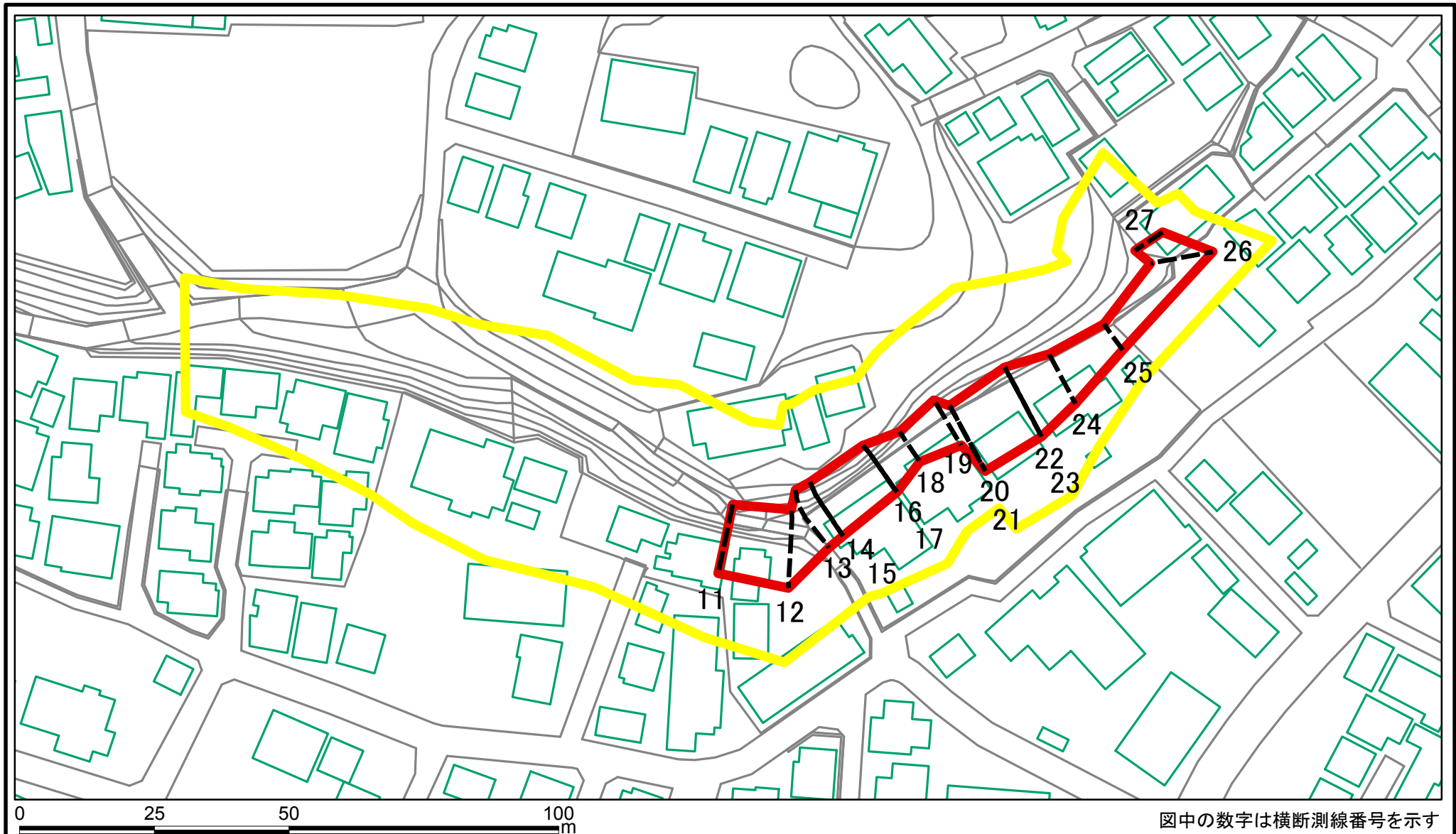
告示年月日

令和3年5月28日

所在地

市川市国分2丁目、国分3丁目

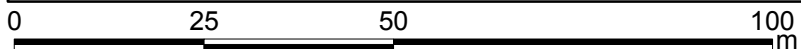
# 土砂災害警戒区域等の指定の告示に係る図書(様式2)参考図



図中の数字は横断測線番号を示す

<b>様式2(急)</b> 土砂災害警戒区域・土砂災害特別警戒区域 区域図(参考図)	土砂災害防止法施行令第二条の基準に該当する区域		N 縮尺 1:1,000	自然現象の種類	急傾斜地の崩壊	箇所番号	I-0126
	土砂災害防止法施行令第三条の基準に該当する区域			告示番号	千葉県告示第318号 千葉県告示第324号	箇所名	国分4
	土砂等の(移動)高さが1m以下の場合、土砂等の移動による力が100kN/m <sup>2</sup> を超える区域			告示年月日	令和3年5月28日	所在地	市川市国分2丁目、国分3丁目
	土砂等の堆積の高さが3mを超える区域						
それ以外の区域							

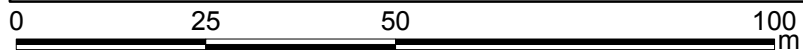
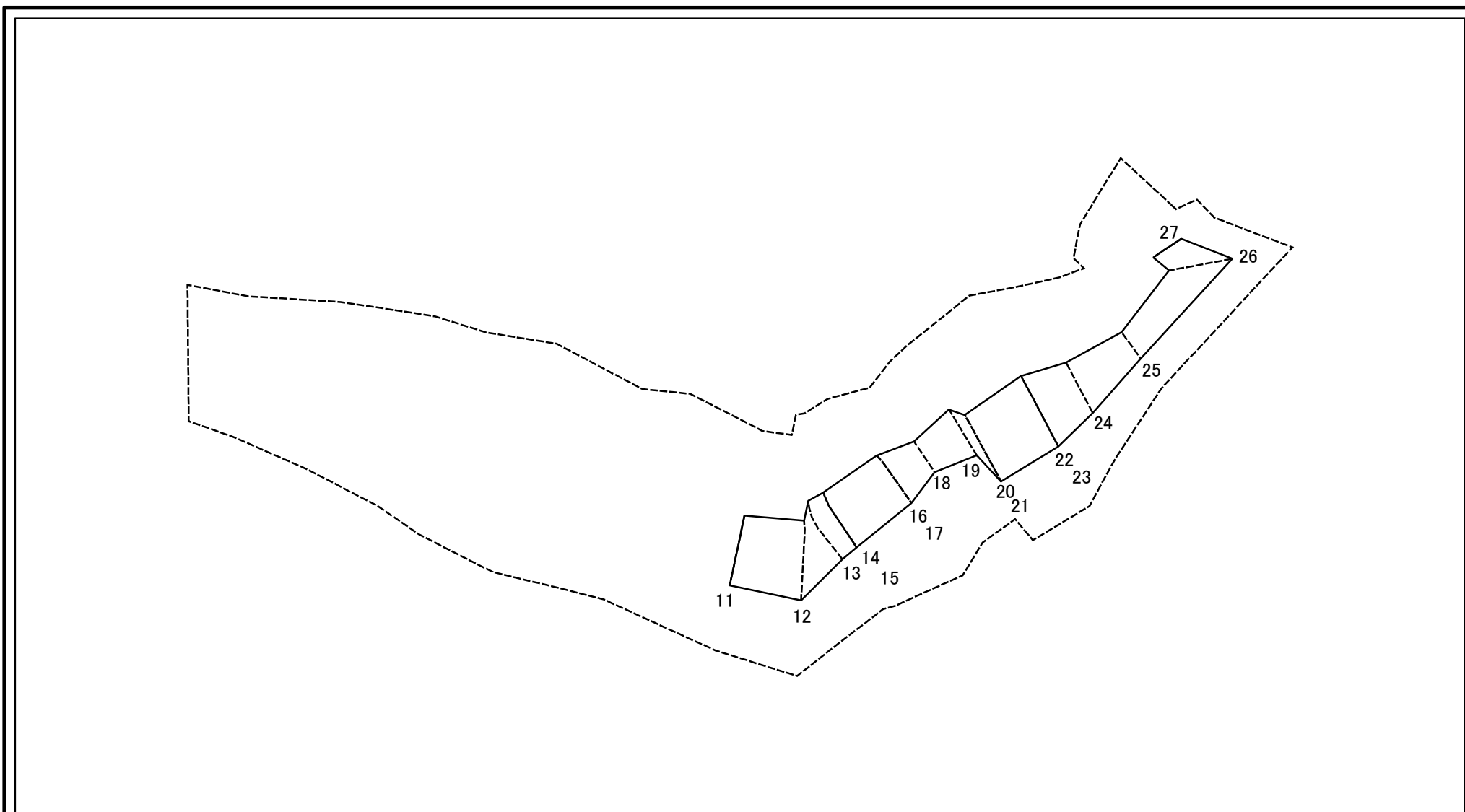
# 土砂災害警戒区域等の指定の告示に係る図書(様式2-1)



図中の数字は横断測線番号を示す

様式2-1(急) 土砂災害特別警戒区域の区域区分図 (急傾斜地の崩壊に伴う土石等の移動により 建築物の地上部に作用すると想定される力) <力区分:移動>	土砂災害防止法施行令第二条の基準に該当する区域		N 縮尺 1:1,000	自然現象の種類	急傾斜地の崩壊	箇所番号	I-0126
	土砂災害防止法 施行令第三条の 基準に該当する 区域	土石等の(移動)高さが1m以下の場合、 土石等の移動による力が100kN/mを超える区域		告示番号	千葉県告示第318号 千葉県告示第324号	箇所名	国分4
		それ以外の区域		告示年月日	令和3年5月28日	所在地	市川市国分2丁目、国分3丁目

# 土砂災害警戒区域等の指定の告示に係る図書(様式2-2)



図中の数字は横断測線番号を示す

様式2-2(急) 土砂災害特別警戒区域の区域区分図 (急傾斜地の崩壊に伴う土石等の堆積により 建築物の地上部に作用すると想定される力) <力区分:堆積>	土砂災害防止法施行令第二条の基準に該当する区域			N 縮尺 1:1,000	自然現象の種類	急傾斜地の崩壊	箇所番号	I-0126
	土砂災害防止法施行令第三条の基準に該当する区域	土石等の堆積の高さが3mを超える区域			告示番号	千葉県告示第318号 千葉県告示第324号	箇所名	国分4
		それ以外の区域		告示年月日	令和3年5月28日	所在地	市川市国分2丁目、国分3丁目	

# 土砂災害警戒区域等の指定の告示に係る図書(様式3)

横断測線の区間	土石等の移動により建築物の地上部に作用すると想定される力				土石等の堆積により建築物の地上部に作用すると想定される力				横断測線の区間	土石等の移動により建築物の地上部に作用すると想定される力				土石等の堆積により建築物の地上部に作用すると想定される力			
	土石等の(移動)高さが1m以下の場合、土石等の移動による力が100kN/m <sup>2</sup> を超える区域		それ以外の区域		土石等の堆積の高さが3mを超える区域		それ以外の区域			土石等の(移動)高さが1m以下の場合、土石等の移動による力が100kN/m <sup>2</sup> を超える区域		それ以外の区域		土石等の堆積の高さが3mを超える区域		それ以外の区域	
	力の大きさのうち最大のもの(kN/m <sup>2</sup> )	土石等の高さ(m)	力の大きさのうち最大のもの(kN/m <sup>2</sup> )	土石等の高さ(m)	力の大きさのうち最大のもの(kN/m <sup>2</sup> )	土石等の高さ(m)	力の大きさのうち最大のもの(kN/m <sup>2</sup> )	土石等の高さ(m)		力の大きさのうち最大のもの(kN/m <sup>2</sup> )	土石等の高さ(m)	力の大きさのうち最大のもの(kN/m <sup>2</sup> )	土石等の高さ(m)	力の大きさのうち最大のもの(kN/m <sup>2</sup> )	土石等の高さ(m)	力の大きさのうち最大のもの(kN/m <sup>2</sup> )	土石等の高さ(m)
1 ~ 2	-	-	-	-	-	-	-	-	-	-	-	-	-	-	-	-	
2 ~ 3	-	-	-	-	-	-	-	-	-	-	-	-	-	-	-	-	
3 ~ 4	-	-	-	-	-	-	-	-	-	-	-	-	-	-	-	-	
4 ~ 5	-	-	-	-	-	-	-	-	-	-	-	-	-	-	-	-	
6 ~ 7	-	-	-	-	-	-	-	-	-	-	-	-	-	-	-	-	
7 ~ 8	-	-	-	-	-	-	-	-	-	-	-	-	-	-	-	-	
8 ~ 9	-	-	-	-	-	-	-	-	-	-	-	-	-	-	-	-	
9 ~ 10	-	-	-	-	-	-	-	-	-	-	-	-	-	-	-	-	
11 ~ 12	-	-	100.00	1.00	-	-	12.31	2.30	-	-	-	-	-	-	-	-	
12 ~ 13	-	-	100.00	1.00	-	-	12.31	2.30	-	-	-	-	-	-	-	-	
13 ~ 14	-	-	92.94	1.00	-	-	10.46	1.95	-	-	-	-	-	-	-	-	
15 ~ 16	-	-	88.82	1.00	-	-	11.76	2.20	-	-	-	-	-	-	-	-	
17 ~ 18	-	-	78.03	1.00	-	-	14.94	2.79	-	-	-	-	-	-	-	-	
18 ~ 19	-	-	75.65	1.00	-	-	13.20	2.47	-	-	-	-	-	-	-	-	
19 ~ 20	-	-	95.90	1.00	-	-	11.46	2.14	-	-	-	-	-	-	-	-	
21 ~ 22	-	-	95.90	1.00	-	-	9.20	1.72	-	-	-	-	-	-	-	-	
23 ~ 24	-	-	94.17	1.00	-	-	9.04	1.69	-	-	-	-	-	-	-	-	
24 ~ 25	-	-	82.66	1.00	-	-	10.06	1.88	-	-	-	-	-	-	-	-	
25 ~ 26	-	-	89.72	1.00	-	-	10.06	1.88	-	-	-	-	-	-	-	-	
26 ~ 27	-	-	89.72	1.00	-	-	10.40	1.94	-	-	-	-	-	-	-	-	
28 ~ 29	-	-	-	-	-	-	-	-	-	-	-	-	-	-	-	-	
29 ~ 30	-	-	-	-	-	-	-	-	-	-	-	-	-	-	-	-	
~																	
~																	
~																	
~																	

様式3(急)  建築物の構造の規制に必要な衝撃に関する事項	自然現象の種類	急傾斜地の崩壊	箇所番号	I-0126
	告示番号	千葉県告示第318号 千葉県告示第324号	箇所名	国分4
	告示年月日	令和3年5月28日	所在地	市川市国分2丁目、国分3丁目