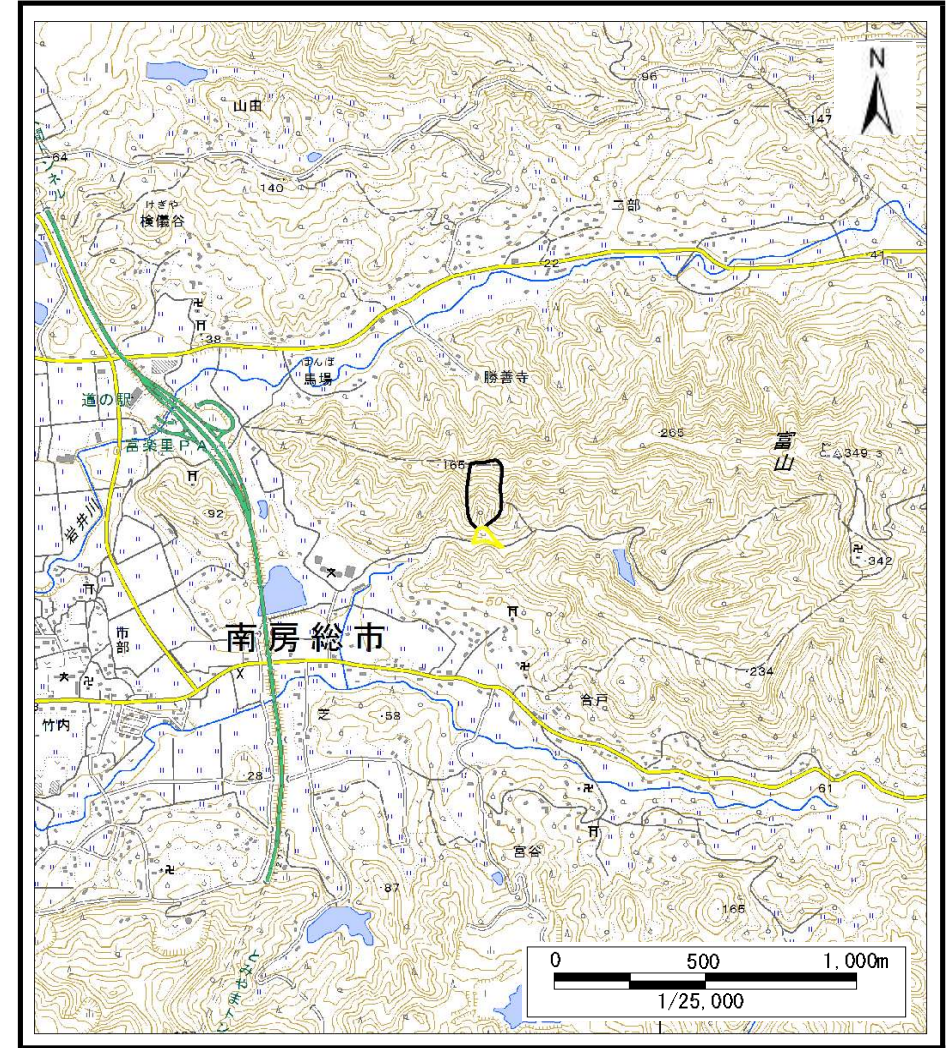


土砂災害警戒区域等の指定の告示に係る図書（様式1）



(1/200,000)



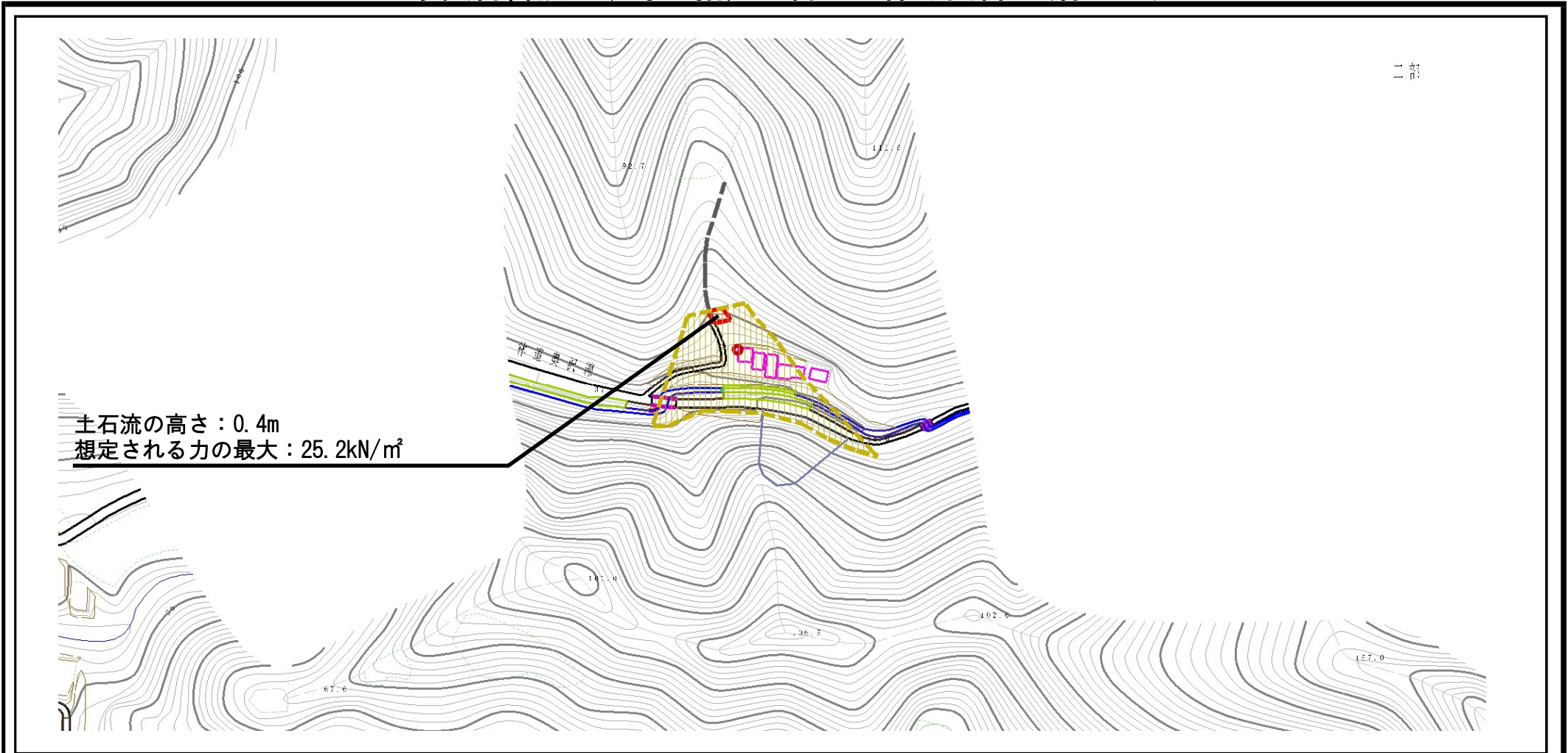
(1/25,000)

様式1 (土)
土砂災害警戒区域・土砂災害特別警戒区域 位置図

| | |
|---------|------------|
| 自然現象の種類 | 土石流 |
| 溪流番号 | Ⅱ-46200902 |
| 溪流名 | 合戸1 |
| 所在地 | 南房総市合戸 |

「この地図は、国土地理院長の承認を得て、同院発行の電子地形図25000及び電子地形図20万を複製したものである。（承認番号 平29情複、第1170号）」

土砂災害警戒区域等の指定の告示に係る図書（様式2）



0 1 × 100m

様式2（土）
土砂災害警戒区域・土砂災害特別警戒区域
区域図

| | | | | | | |
|-------------------------|--|---------------|---------|------------------------------|------|-------------|
| 土砂災害防止法施行令第二条の基準に該当する区域 | | N | 自然現象の種類 | 土石流 | 溪流番号 | II-46200902 |
| 土砂災害防止法施行令第三条の基準に該当する区域 | | | 告示番号 | 警戒区域：千第228号 特別警戒区域：千第230号 | 溪流名 | 合戸1 |
| その他の区域 | | | 告示年月日 | 令和3年3月30日 | 所在地 | 南房総市合戸 |
| | | 縮尺 1:2,500 | | | | |