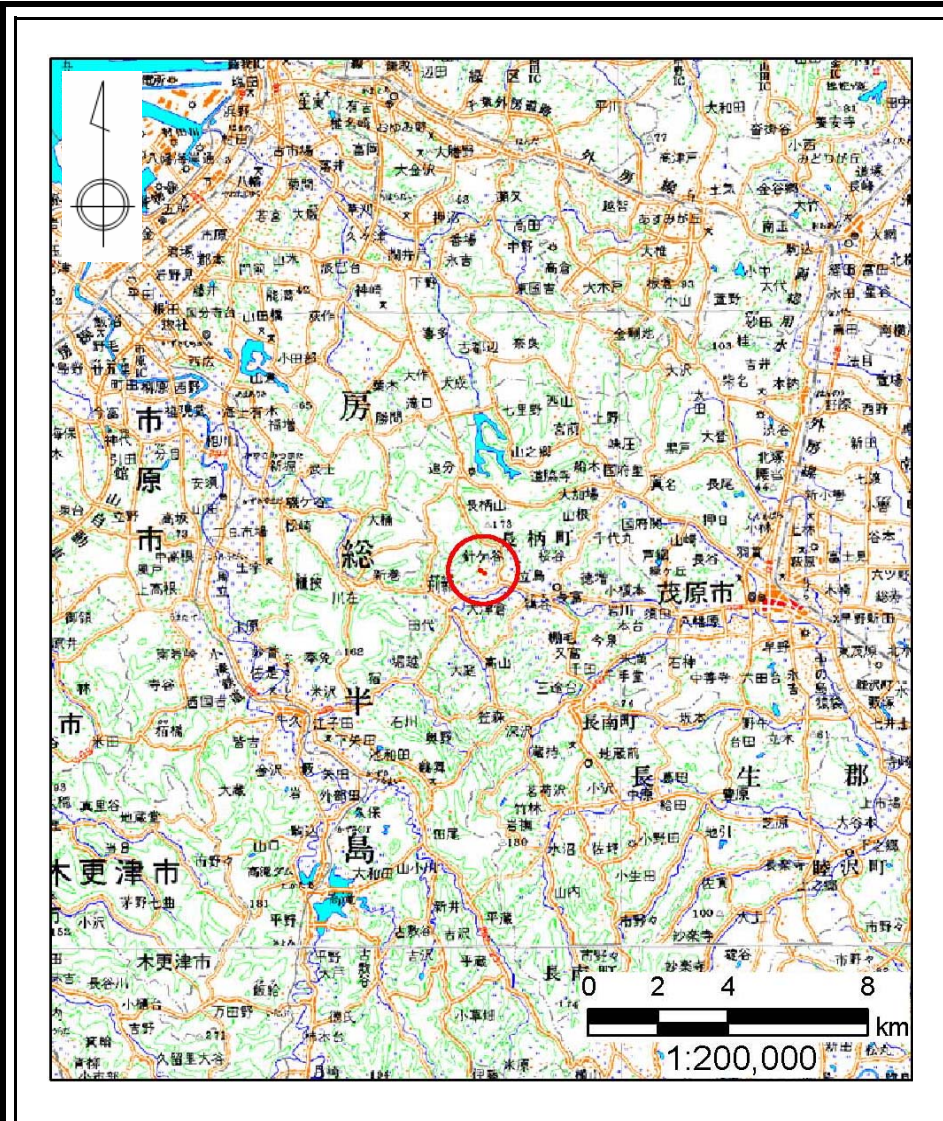
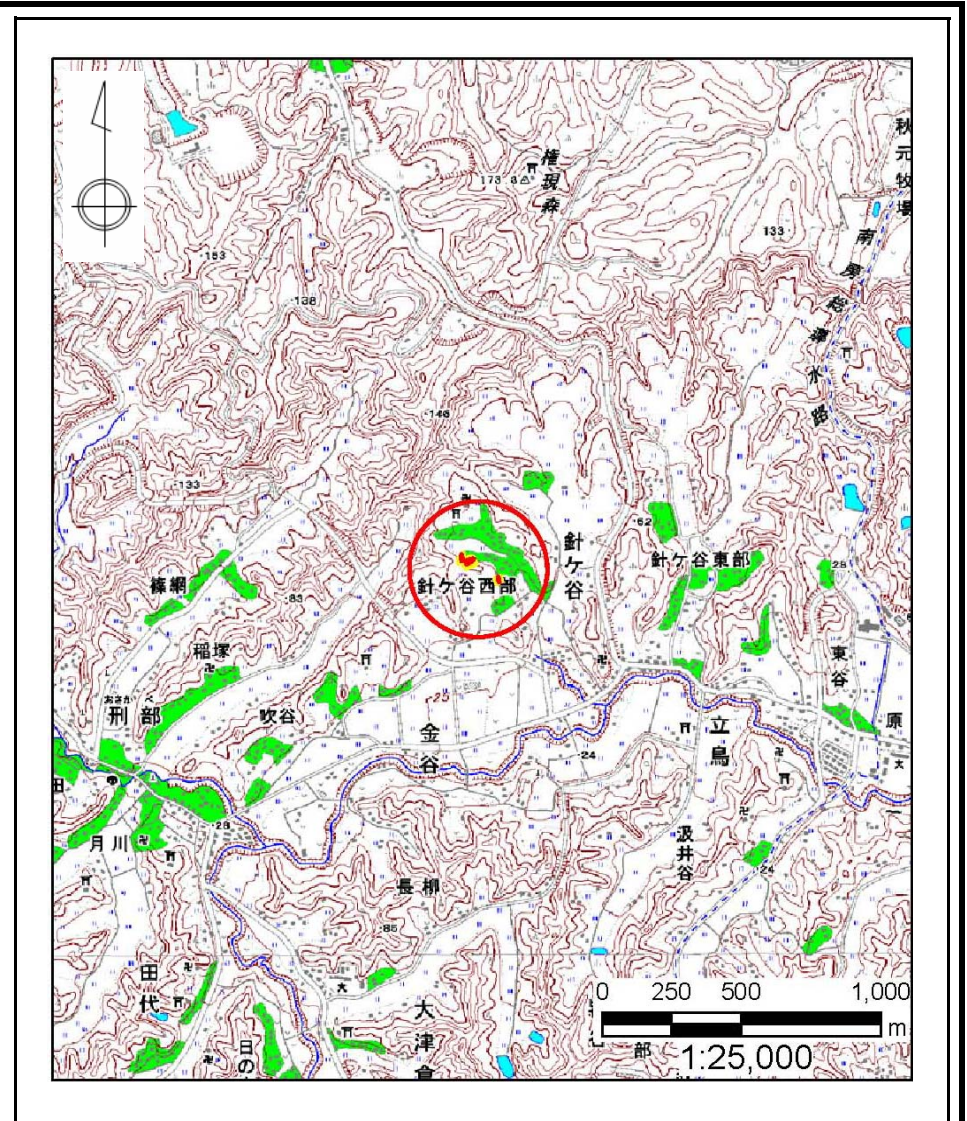


# 土砂災害警戒区域等の指定の告示に係る図書(その1)



(1/200,000)



(1/25,000)

様式-1(急)  
土砂災害警戒区域・土砂災害特別警戒区域  
位置図

自然現象の種類

急傾斜地の崩壊

箇所番号

Ⅱ-120055

箇所名

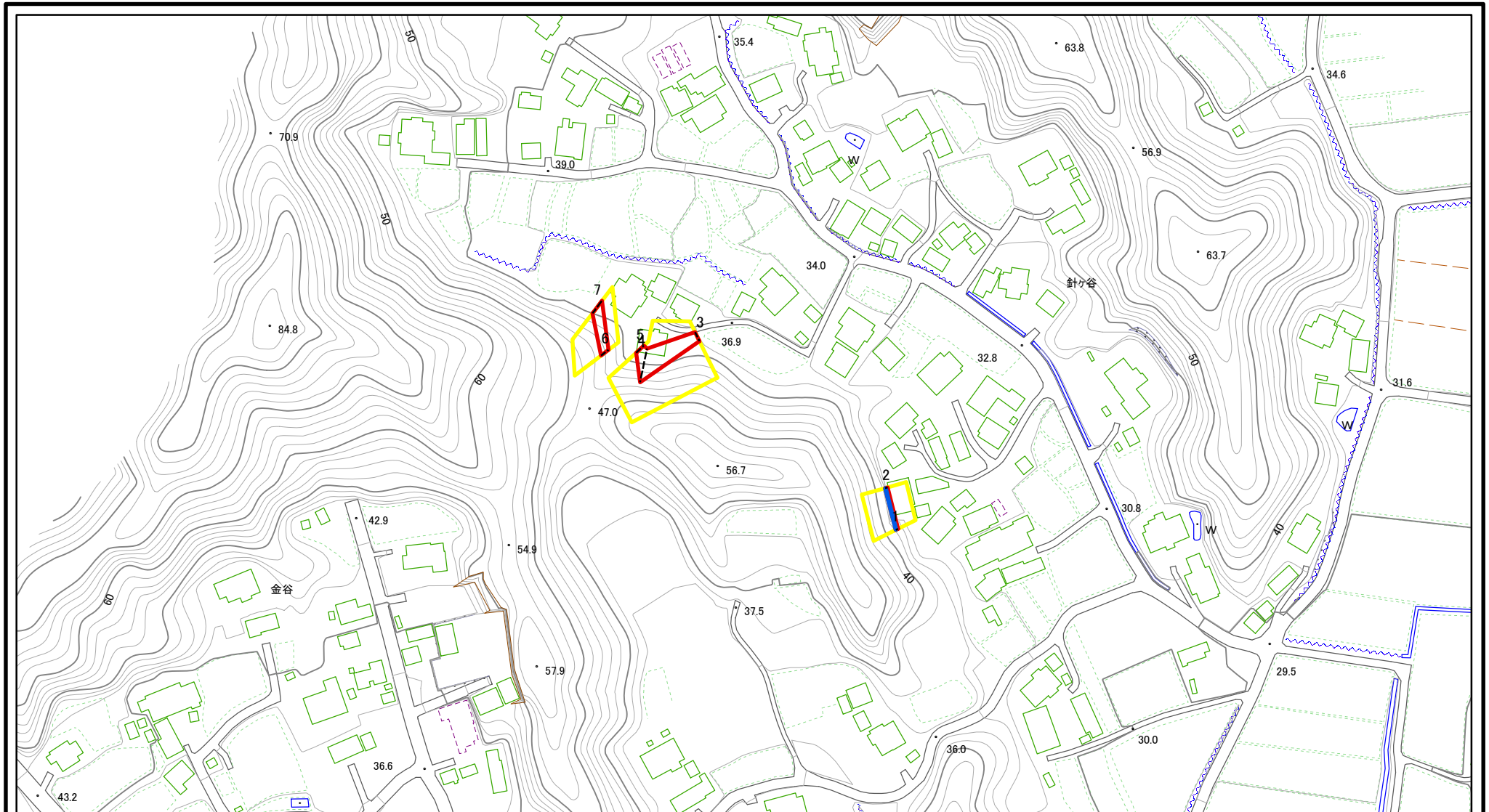
針ヶ谷22

所在地

千葉県長生郡長柄町針ヶ谷西部

この地図は、国土地理院の承認を得て、同院発行の20万分の1・2万5千分の1の地形図を複製したものである。(承認番号 平24情複 第69号)

# 土砂災害警戒区域等の指定の告示に係る図書(様式2)



図中の数字は横断測線番号を示す

様式-2(急)

土砂災害警戒区域・土砂災害特別警戒区域

区域図

土砂災害防止法施行令第二条の基準に該当する区域

土砂災害防止法  
施行令第三条の  
基準に該当する  
区域



縮尺

1:2,500

自然現象  
の種類

急傾斜地の崩壊

告示番号

土砂災害警戒区域:千葉県告示第261号  
土砂災害特別警戒区域:千葉県告示第264号

告示年月日

平成25年5月7日

箇所番号

II-120055

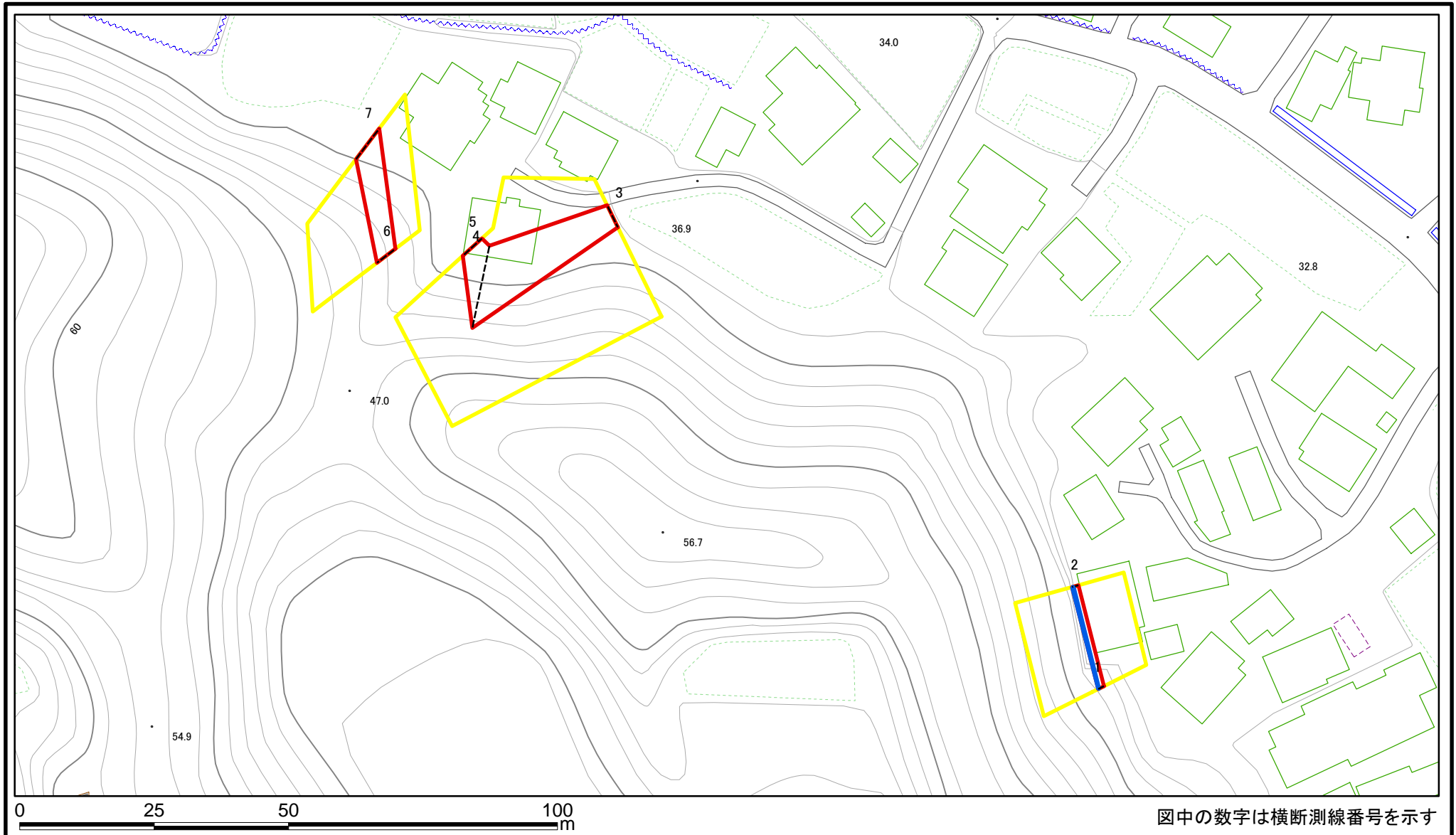
箇所名

針ヶ谷22

所在地

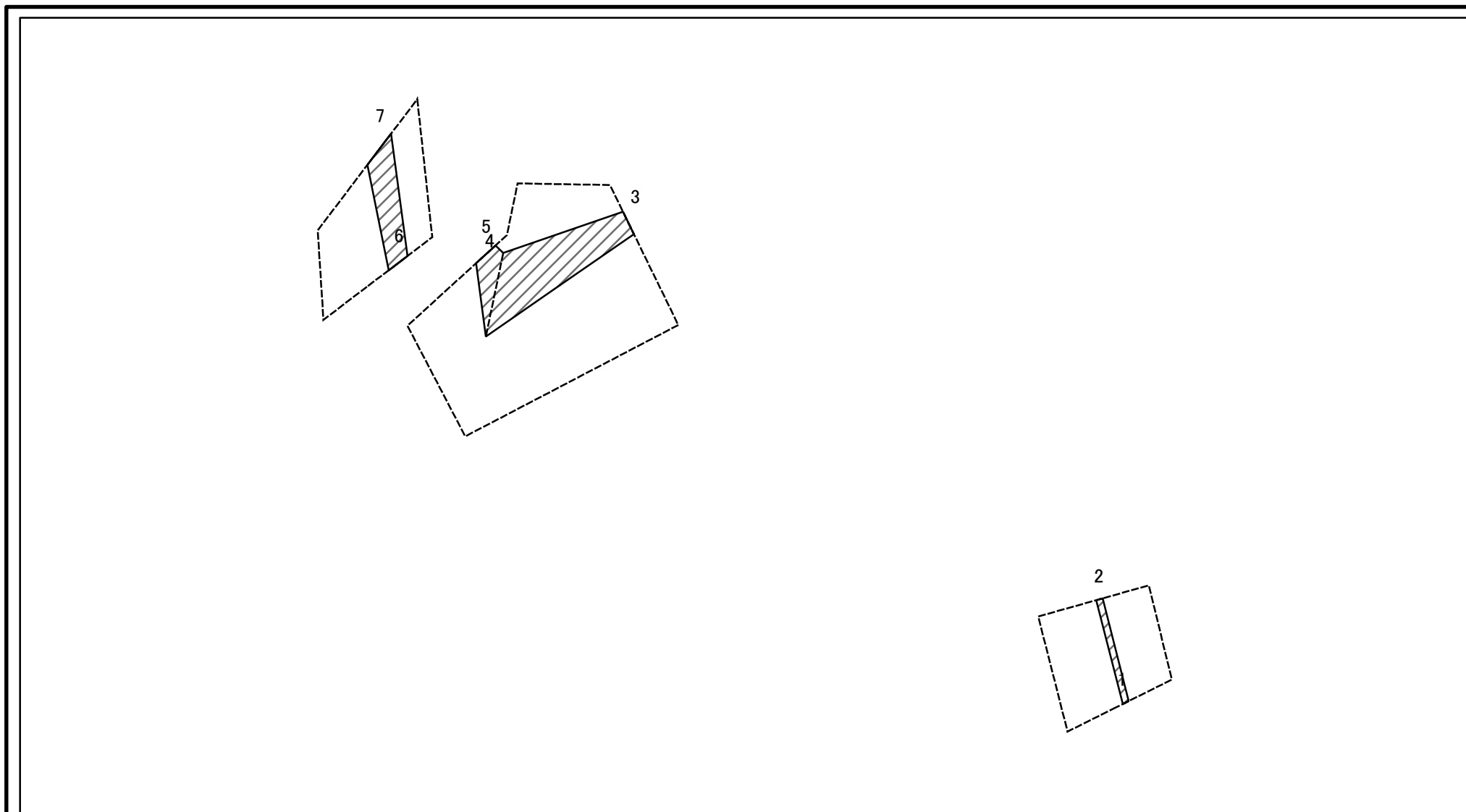
長生郡長柄町針ヶ谷西部

# 土砂災害警戒区域等の指定の告示に係る図書(様式2)参考図



|   |                         |  |                          |                |  |             |             |
|---|-------------------------|--|--------------------------|----------------|--|-------------|-------------|
| <b>様式-2-1(急)</b><br><b>土砂災害警戒区域・土砂災害特別警戒区域</b><br><b>区域図(参考図)</b> | 土砂災害防止法施行令第二条の基準に該当する区域 |  | <br><b>縮尺</b><br>1:1,000 | <b>自然現象の種類</b> | 急傾斜地の崩壊                                      | <b>箇所番号</b> | II-120055   |
|   | 土砂災害防止法施行令第三条の基準に該当する区域 |  |                          | <b>告示番号</b>    | 土砂災害警戒区域:千葉県告示第261号<br>土砂災害特別警戒区域:千葉県告示第264号 | <b>箇所名</b>  | 針ヶ谷22       |
|   | それ以外の区域                 |  |                          | <b>告示年月日</b>   | 平成25年5月7日                                    | <b>所在地</b>  | 長生郡長柄町針ヶ谷西部 |
|   |                         |  |                          |                |  |             |             |

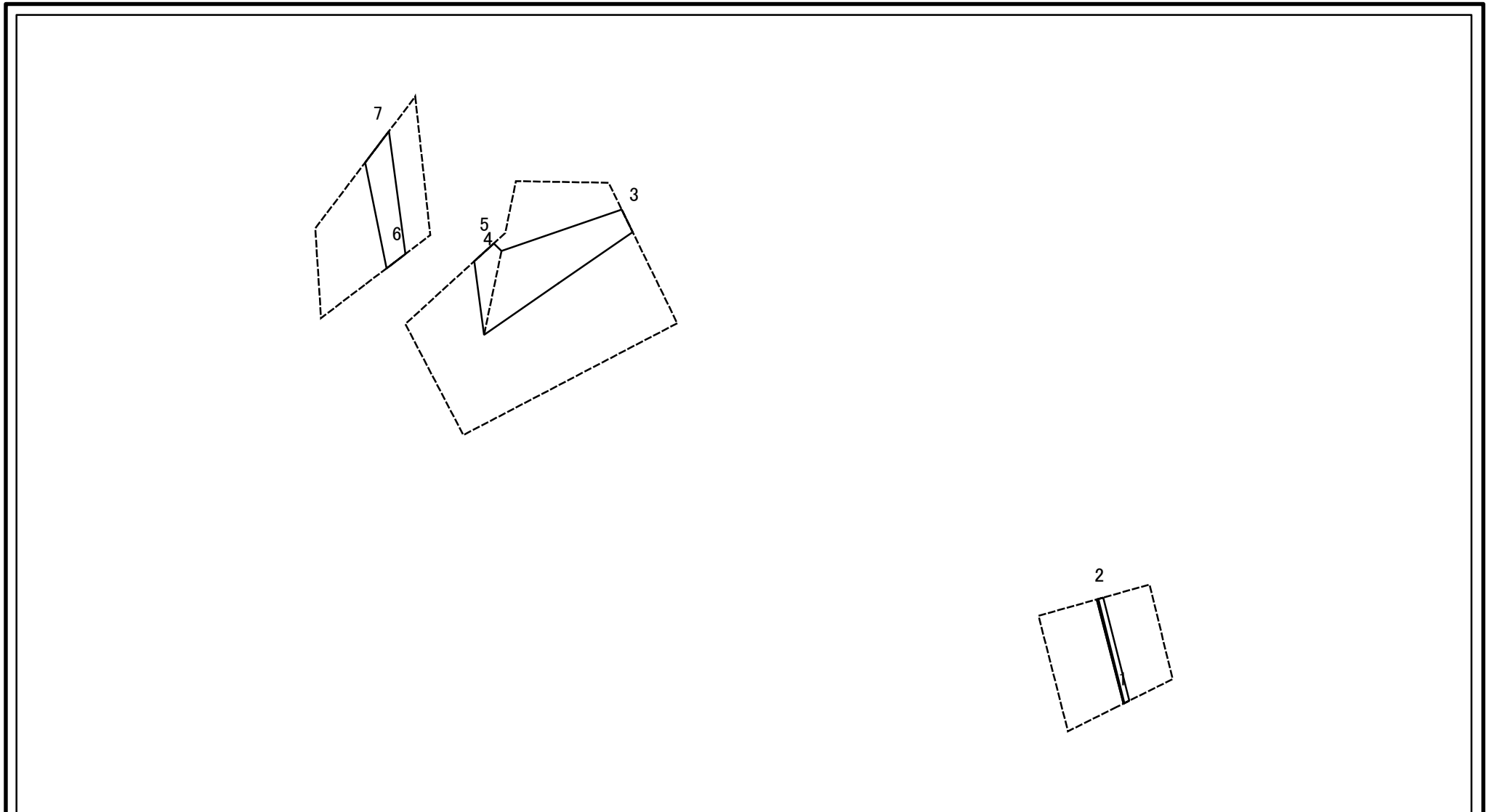
# 土砂災害警戒区域等の指定の告示に係る図書(様式2-1)



図中の数字は横断測線番号を示す

|  |                         |  |                    |  |                    |
|--|-------------------------|--|--------------------|--|--------------------|
| 様式2-1(急)<br>土砂災害特別警戒区域の区域区分図<br>(急傾斜地の崩壊に伴う土石等の移動により<br>建築物の地上部に作用すると想定される力)<br><力区分:移動> | 土砂災害防止法施行令第二条の基準に該当する区域 |  | N<br>縮尺<br>1:1,000 | 自然現象の種類<br>急傾斜地の崩壊                                   | 箇所番号<br>II-120055  |
|  | 土砂災害防止法施行令第三条の基準に該当する区域 |  |                    | 告示番号<br>土砂災害警戒区域:千葉県告示第261号<br>土砂災害特別警戒区域:千葉県告示第264号 | 箇所名<br>針ヶ谷22       |
|  | それ以外の区域                 |  |                    | 告示年月日<br>平成25年5月7日                                   | 所在地<br>長生郡長柄町針ヶ谷西部 |

# 土砂災害警戒区域等の指定の告示に係る図書(様式2-2)



図中の数字は横断測線番号を示す

|  |                         |                    |  |                    |         |  |      |             |
|--|-------------------------|--------------------|--|--------------------|---------|--|------|-------------|
| 様式2-2(急)<br>土砂災害特別警戒区域の区域区分図<br>(急傾斜地の崩壊に伴う土石等の堆積により<br>建築物の地上部に作用すると想定される力)<br><力区分:堆積> | 土砂災害防止法施行令第二条の基準に該当する区域 |                    |  | N<br>縮尺<br>1:1,000 | 自然現象の種類 | 急傾斜地の崩壊                                      | 箇所番号 | II-120055   |
|  | 土砂災害防止法施行令第三条の基準に該当する区域 | 土石等の堆積の高さが3mを超える区域 |  |                    | 告示番号    | 土砂災害警戒区域:千葉県告示第261号<br>土砂災害特別警戒区域:千葉県告示第264号 | 箇所名  | 針ヶ谷22       |
|  |                         | それ以外の区域            |  |                    | 告示年月日   | 平成25年5月7日                                    | 所在地  | 長生郡長柄町針ヶ谷西部 |

