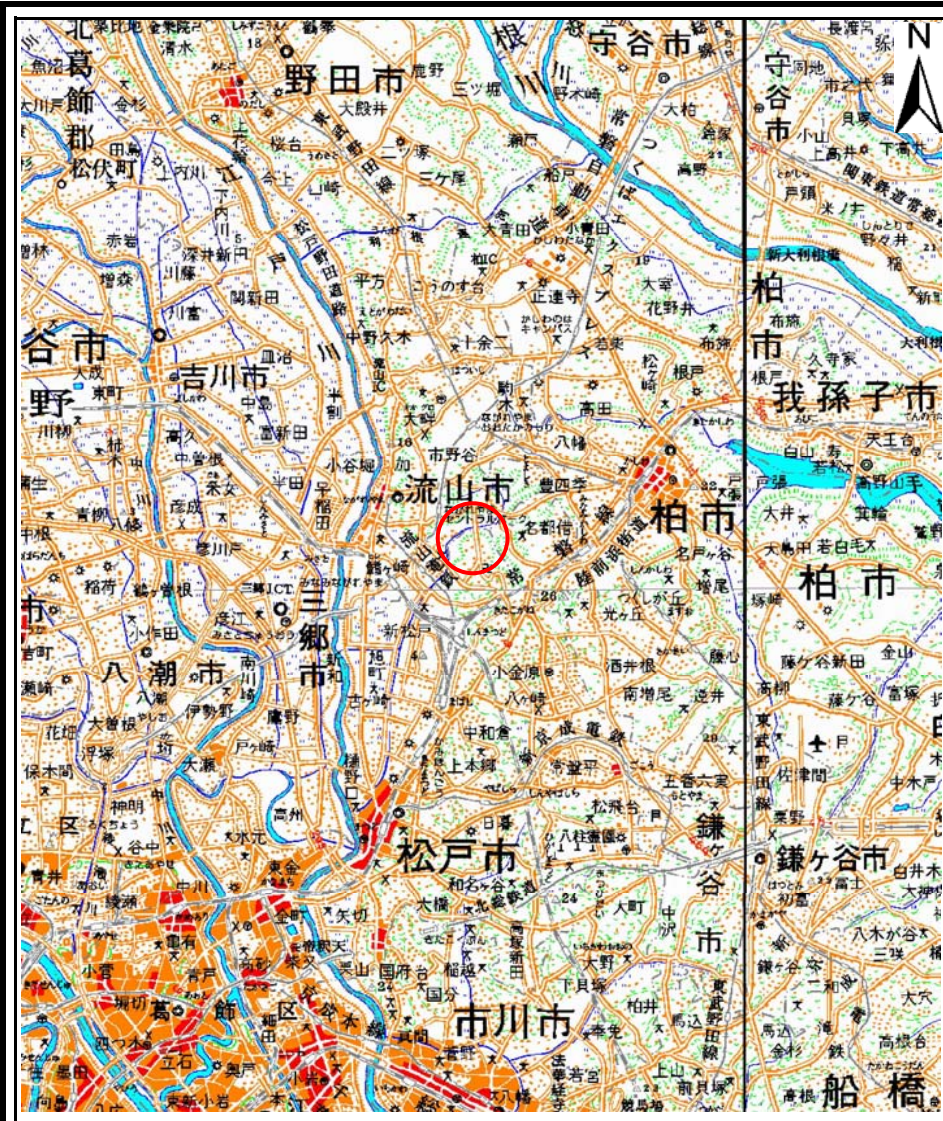
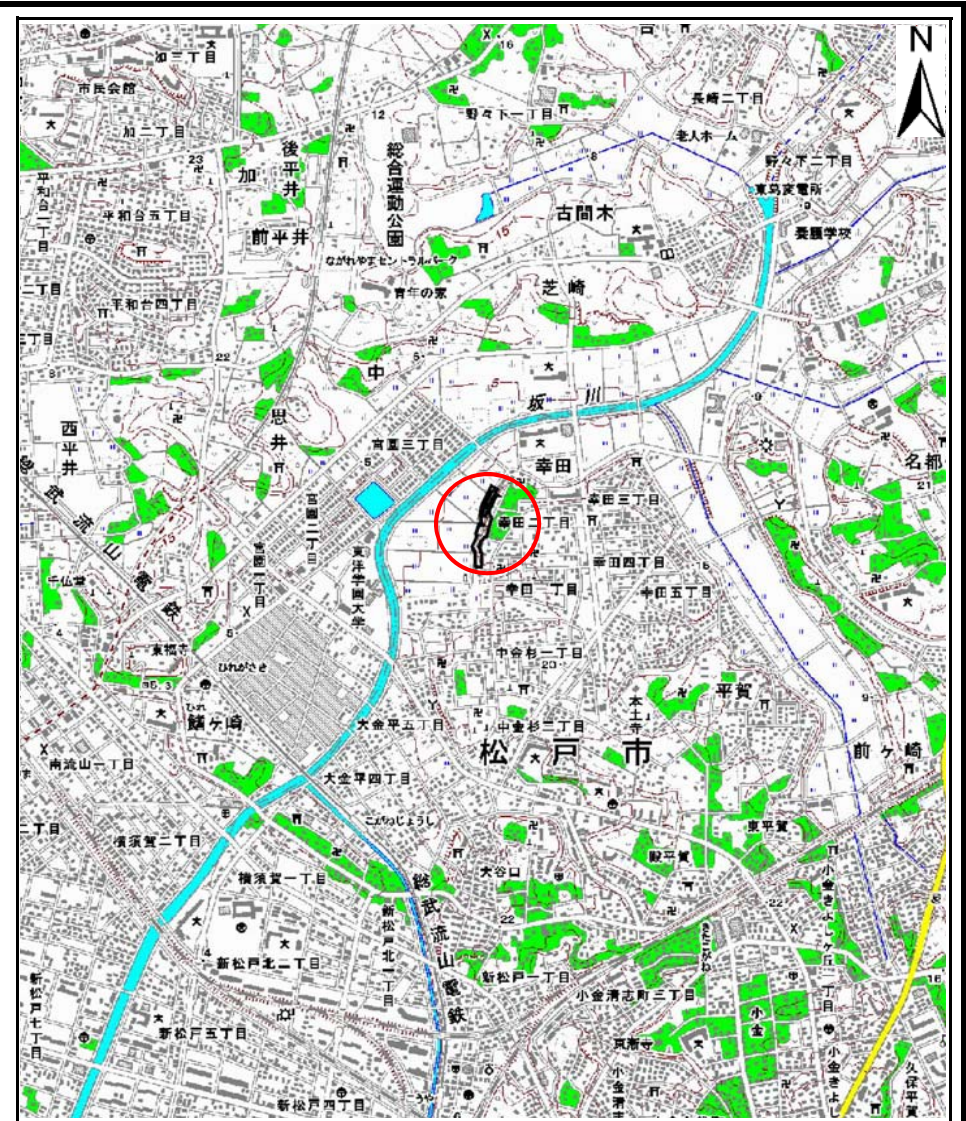


# 土砂災害警戒区域等の指定の告示に係る図書(様式1)



(1/200,000)



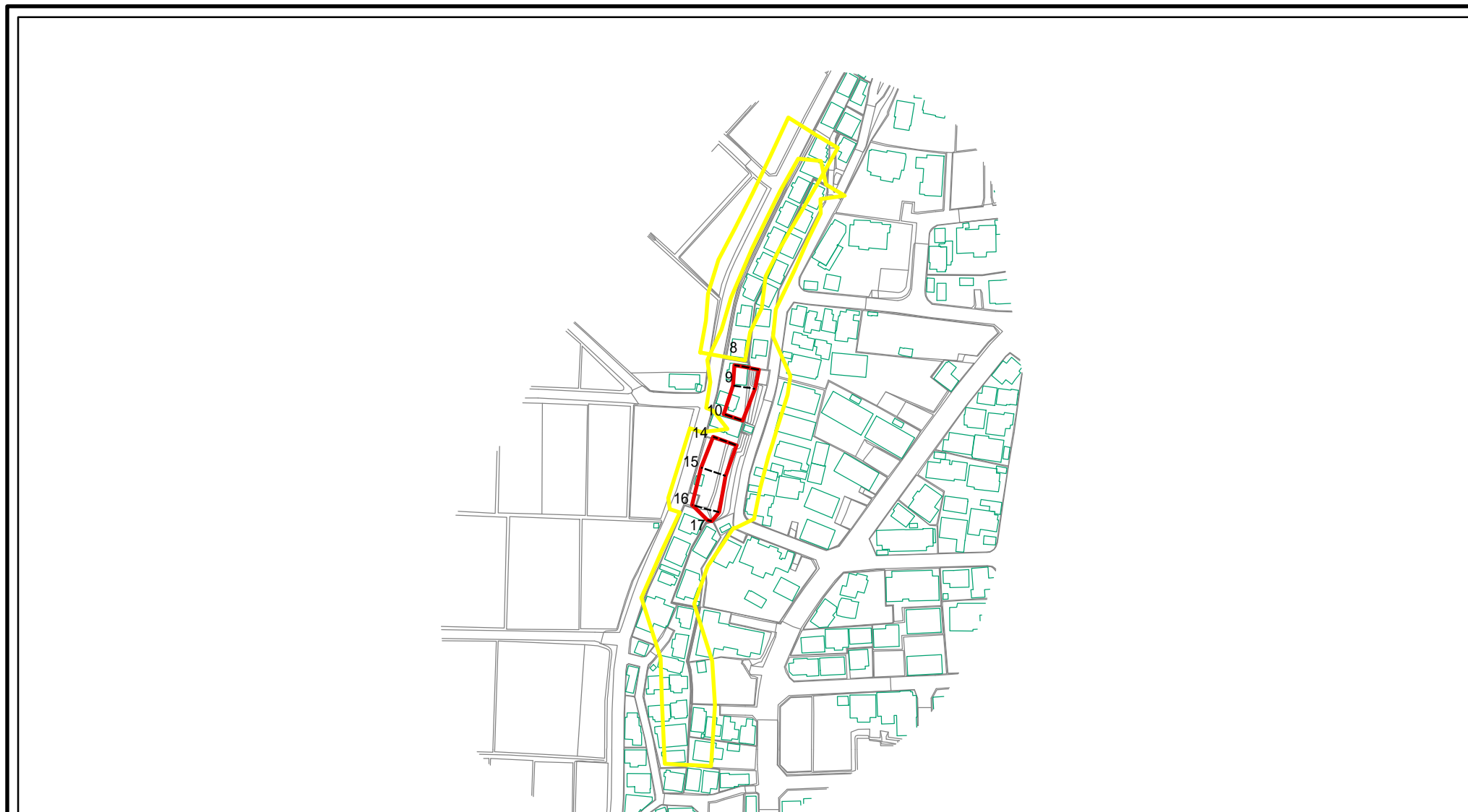
(1/25,000)

様式1(急)  
土砂災害警戒区域・土砂災害特別警戒区域  
位置図

自然現象の種類	急傾斜地の崩壊
箇所番号	I-0201
箇所名	幸田
所在地	松戸市幸田2丁目

この地図は、国土地理院の承認を得て、同院発行の20万分の1・2万5千分の1の地形図を複製したものである。(認証番号 平21業複 第682号)

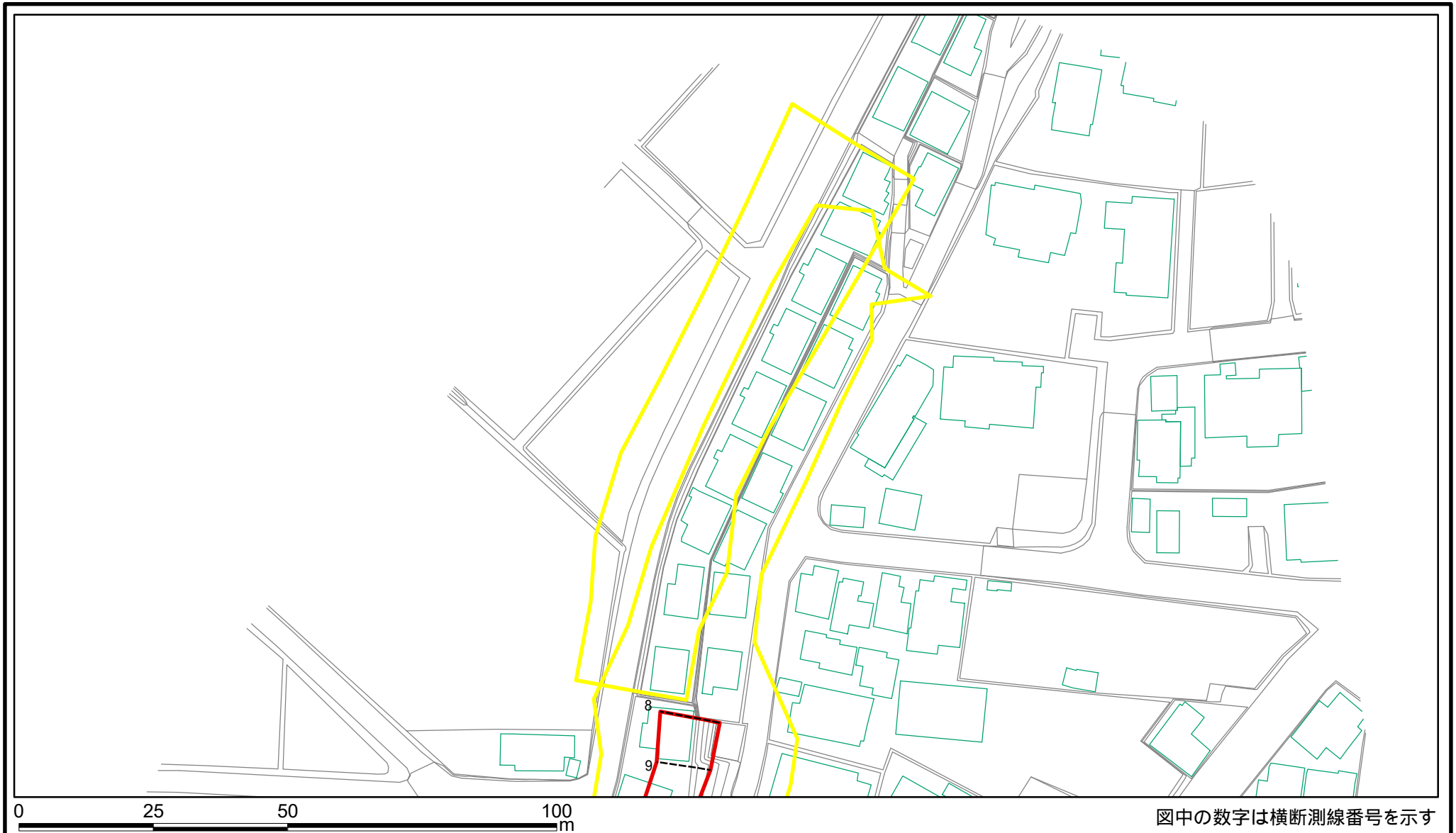
# 土砂災害警戒区域等の指定の告示に係る図書(様式2)



図中の数字は横断測線番号を示す

様式2(急) 土砂災害警戒区域・土砂災害特別警戒区域 区域図	土砂災害防止法施行令第二条の基準に該当する区域		N 縮尺 1:2,500	自然現象の種類	急傾斜地の崩壊	箇所番号	I-0201
	土砂災害防止法施行令第三条の基準に該当する区域			告示番号	千葉県告示第241号 千葉県告示第244号	箇所名	幸田
	それ以外の区域			告示年月日	令和2年4月7日	所在地	松戸市幸田2丁目

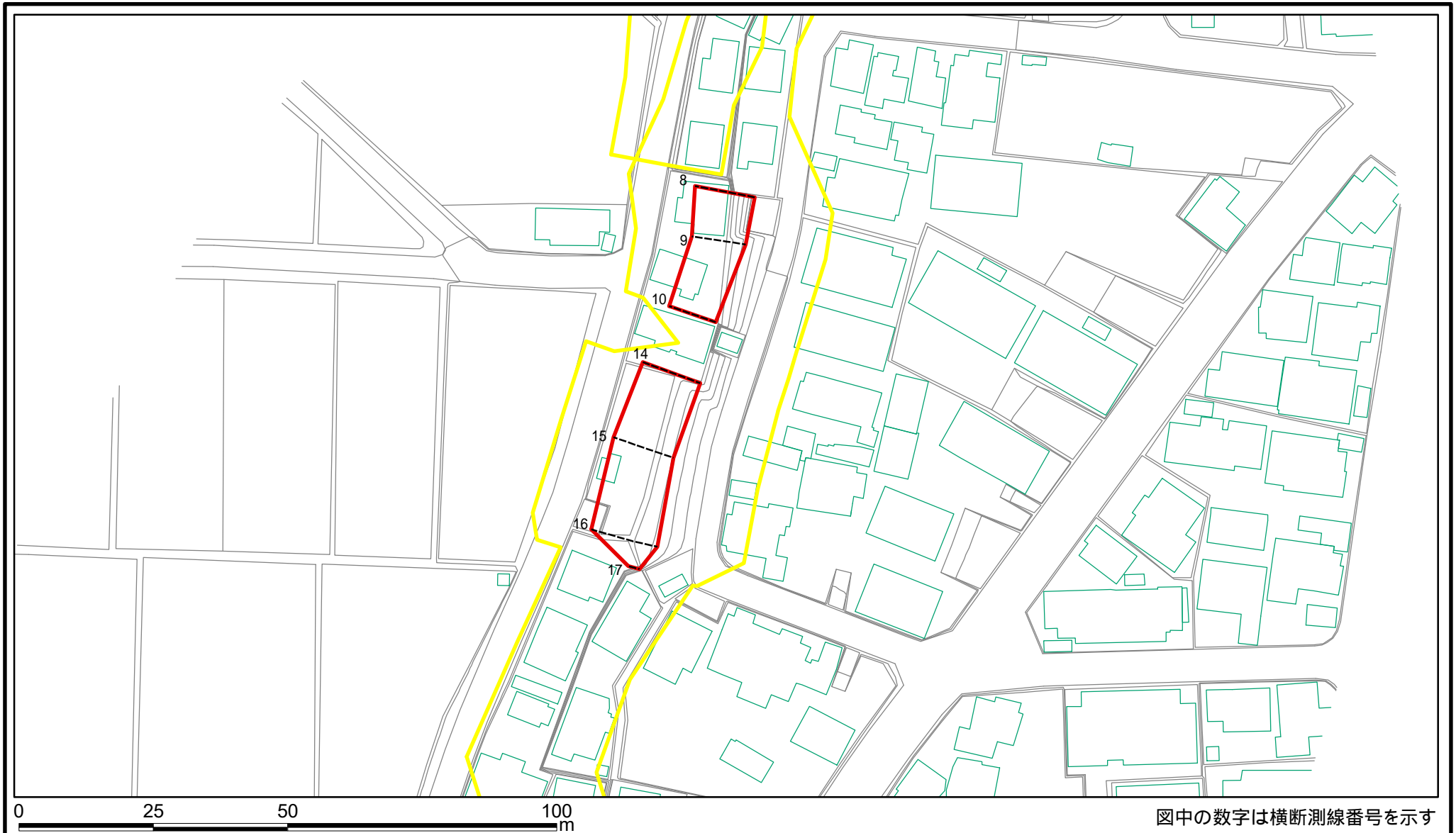
# 土砂災害警戒区域等の指定の告示に係る図書(様式2)参考図



図中の数字は横断測線番号を示す

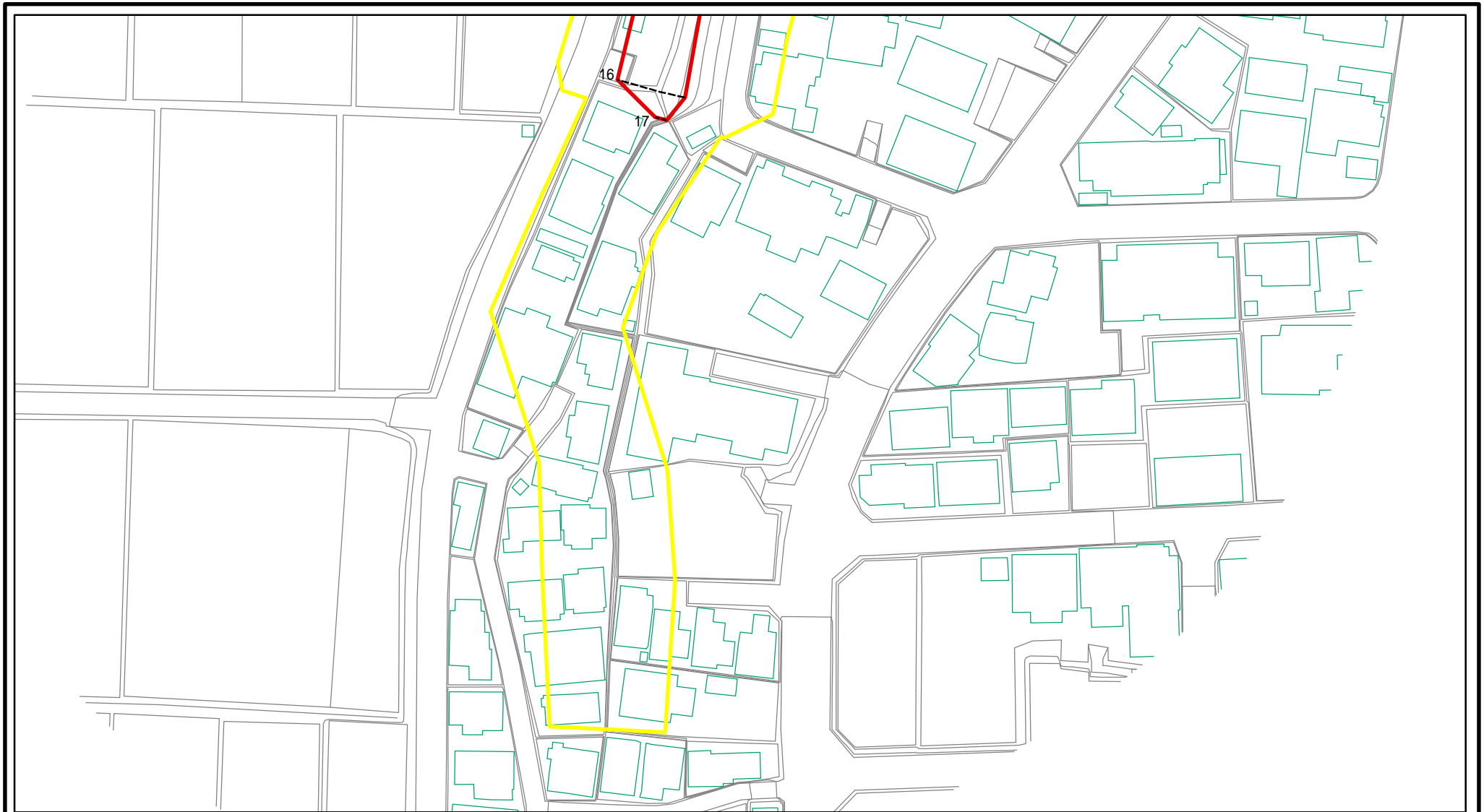
様式2(急) 土砂災害警戒区域・土砂災害特別警戒区域 区域図(参考図)	土砂災害防止法施行令第2条の基準に該当する区域		縮尺 1:1,000	自然現象の種類	急傾斜地の崩壊	箇所番号	I-0201
	土砂災害防止法施行令第3条の基準に該当する区域			告示番号	千葉県告示第241号 千葉県告示第244号	箇所名	幸田
	それ以外の区域			告示年月日	令和2年4月7日	所在地	松戸市幸田2丁目

# 土砂災害警戒区域等の指定の告示に係る図書(様式2)参考図



様式2(急) 土砂災害警戒区域・土砂災害特別警戒区域 区域図(参考図)	土砂災害防止法施行令第二条の基準に該当する区域		N 縮尺 1:1,000	自然現象の種類	急傾斜地の崩壊	箇所番号	I-0201
	土砂災害防止法施行令第三条の基準に該当する区域			告示番号	千葉県告示第241号 千葉県告示第244号	箇所名	幸田
	それ以外の区域			告示年月日	令和2年4月7日	所在地	松戸市幸田2丁目

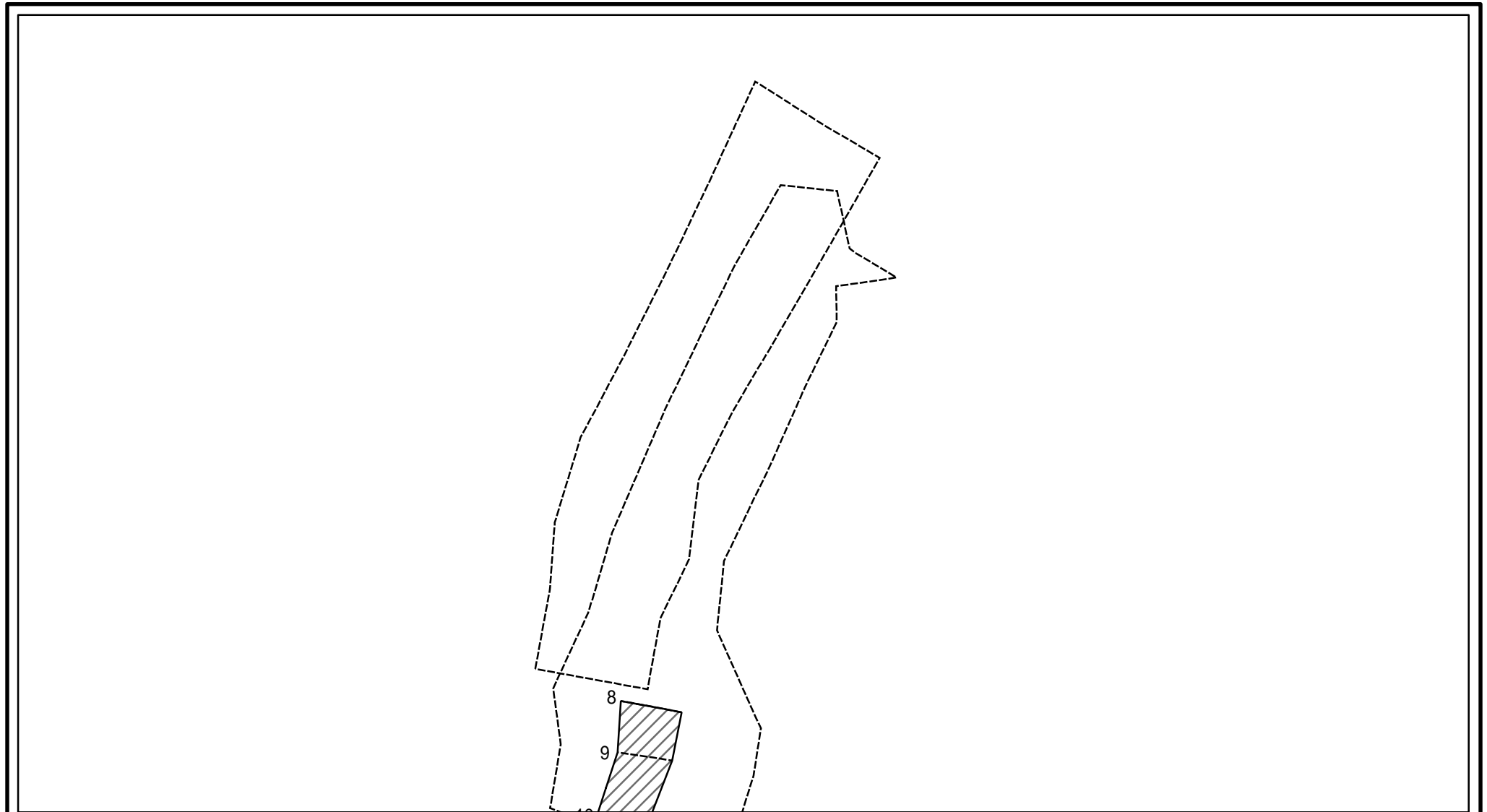
# 土砂災害警戒区域等の指定の告示に係る図書(様式2)参考図



図中の数字は横断測線番号を示す

様式2(急) 土砂災害警戒区域・土砂災害特別警戒区域 区域図(参考図)	土砂災害防止法施行令第二条の基準に該当する区域		N 縮尺 1:1,000	自然現象の種類	急傾斜地の崩壊	箇所番号	I-0201
	土砂災害防止法施行令第三条の基準に該当する区域			告示番号	千葉県告示第241号 千葉県告示第244号	箇所名	幸田
	それ以外の区域			告示年月日	令和2年4月7日	所在地	松戸市幸田2丁目

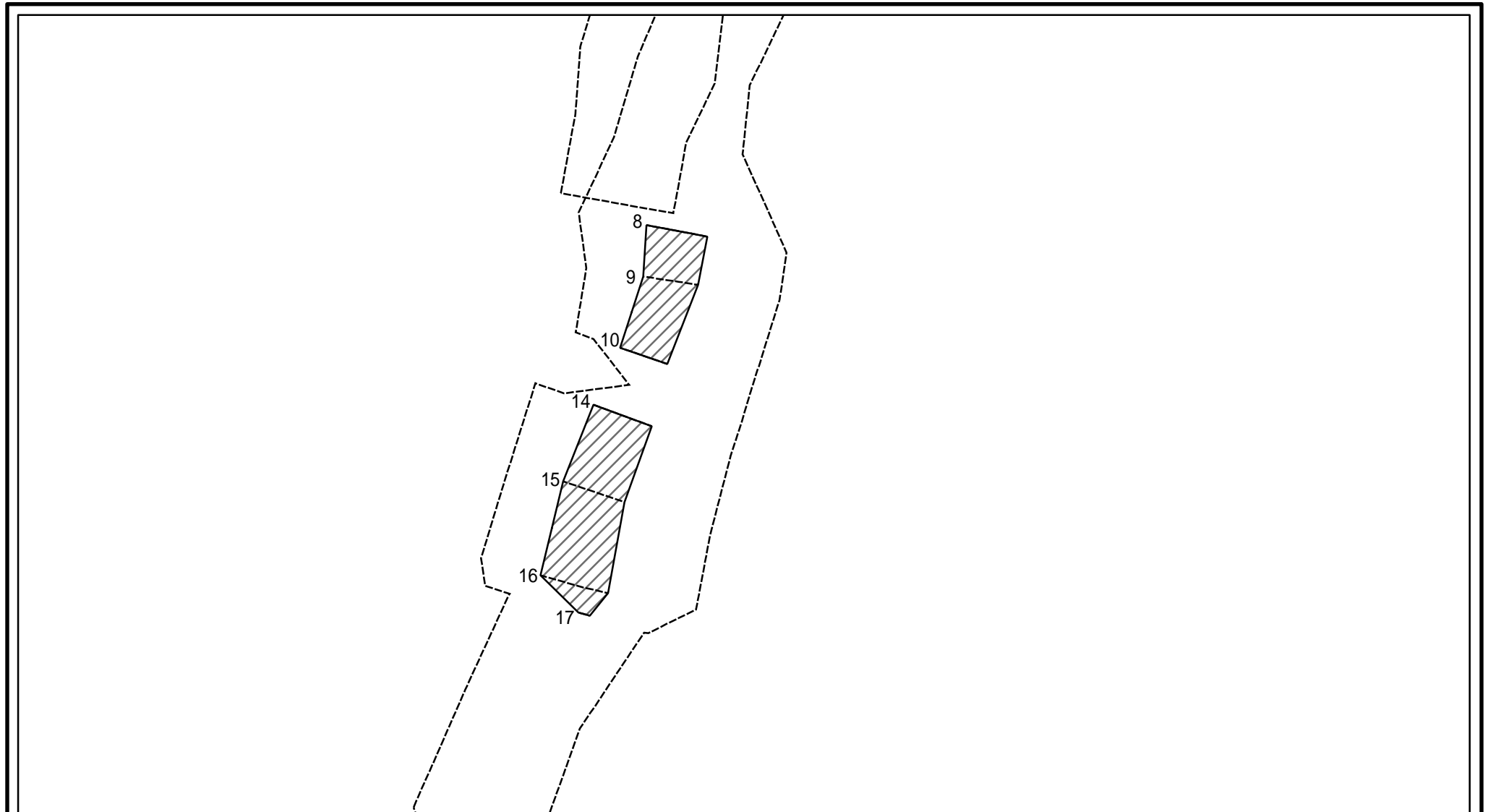
# 土砂災害警戒区域等の指定の告示に係る図書(様式2 - 1)



図中の数字は横断測線番号を示す

様式2 - 1(急) 土砂災害特別警戒区域の区域区分図 (急傾斜地の崩壊に伴う土石等の移動により 建築物の地上部に作用すると想定される力) <力区分:移動>	土砂災害防止法施行令第二条の基準に該当する区域		N 縮尺 1:1,000	自然現象の種類	急傾斜地の崩壊	箇所番号	I-0201
	土砂災害防止法施行令第三条の基準に該当する区域			告示番号	千葉県告示第241号 千葉県告示第244号	箇所名	幸田
	それ以外の区域			告示年月日	令和2年4月7日	所在地	松戸市幸田2丁目

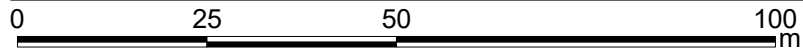
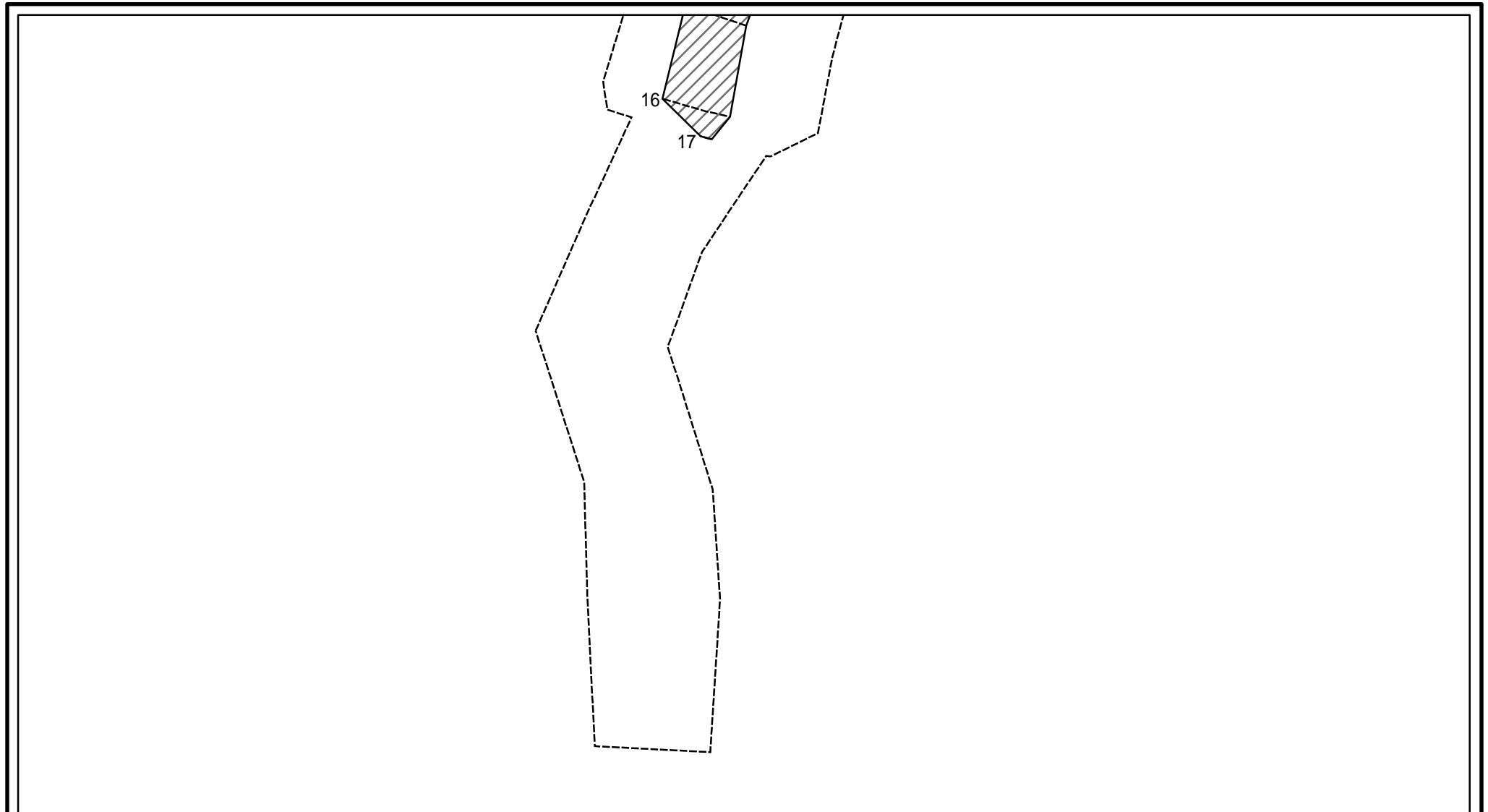
# 土砂災害警戒区域等の指定の告示に係る図書(様式2 - 1)



図中の数字は横断測線番号を示す

様式2 - 1(急) 土砂災害特別警戒区域の区域区分図 (急傾斜地の崩壊に伴う土石等の移動により 建築物の地上部に作用すると想定される力) <力区分:移動>	土砂災害防止法施行令第2条の基準に該当する区域		N 縮尺 1:1,000	自然現象の種類	急傾斜地の崩壊	箇所番号	I-0201
	土砂災害防止法施行令第3条の基準に該当する区域			告示番号	千葉県告示第241号 千葉県告示第244号	箇所名	幸田
	それ以外の区域			告示年月日	令和2年4月7日	所在地	松戸市幸田2丁目

# 土砂災害警戒区域等の指定の告示に係る図書(様式2 - 1)

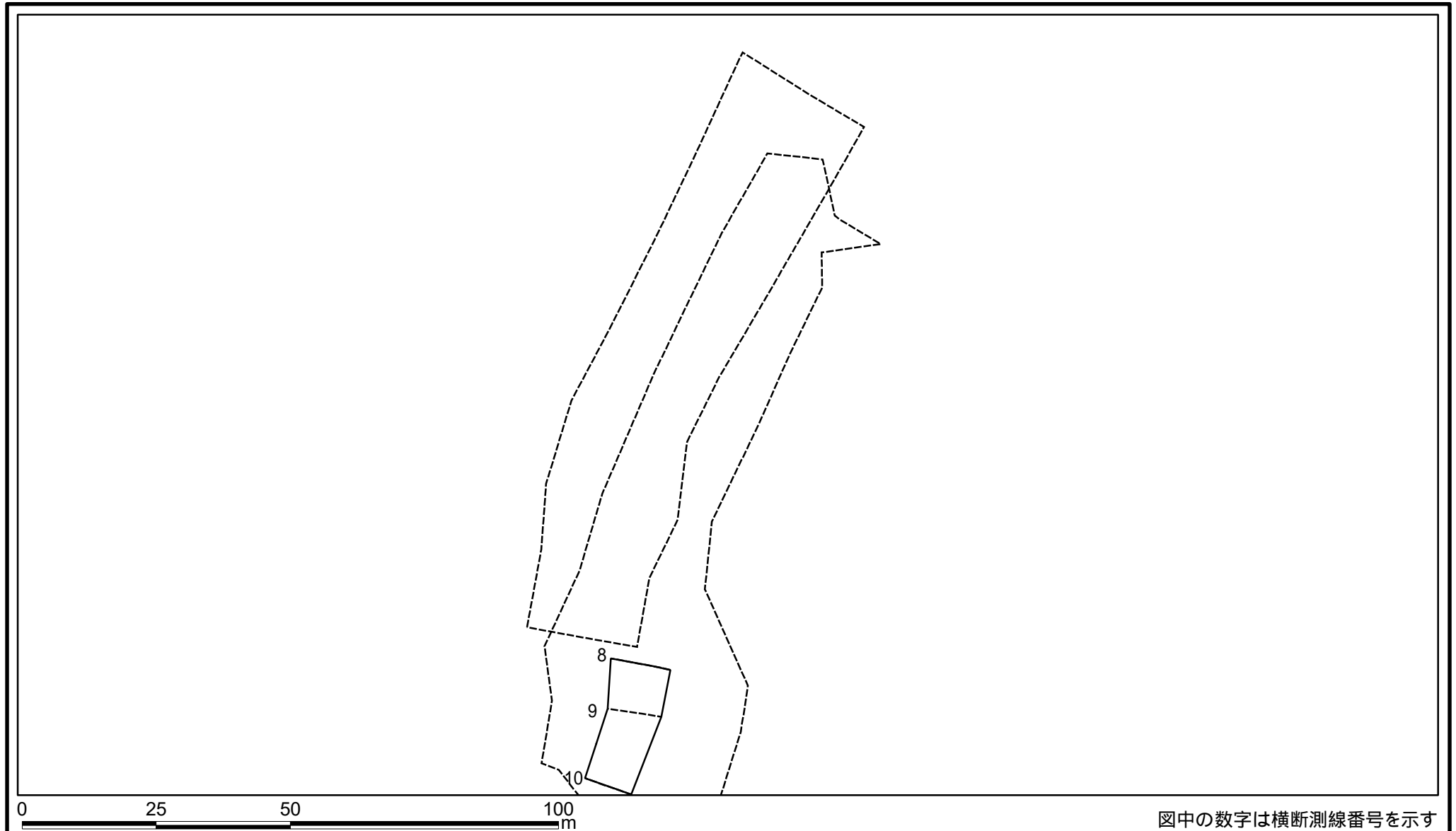


図中の数字は横断測線番号を示す

様式2 - 1(急) 土砂災害特別警戒区域の区域区分図 (急傾斜地の崩壊に伴う土石等の移動により 建築物の地上部に作用すると想定される力) <力区分:移動>	土砂災害防止法施行令第二条の基準に該当する区域		N 縮尺 1:1,000	自然現象の種類	急傾斜地の崩壊	箇所番号	I-0201
	土砂災害防止法施行令第三条の基準に該当する区域			告示番号	千葉県告示第241号 千葉県告示第244号	箇所名	幸田
	それ以外の区域			告示年月日	令和2年4月7日	所在地	松戸市幸田2丁目

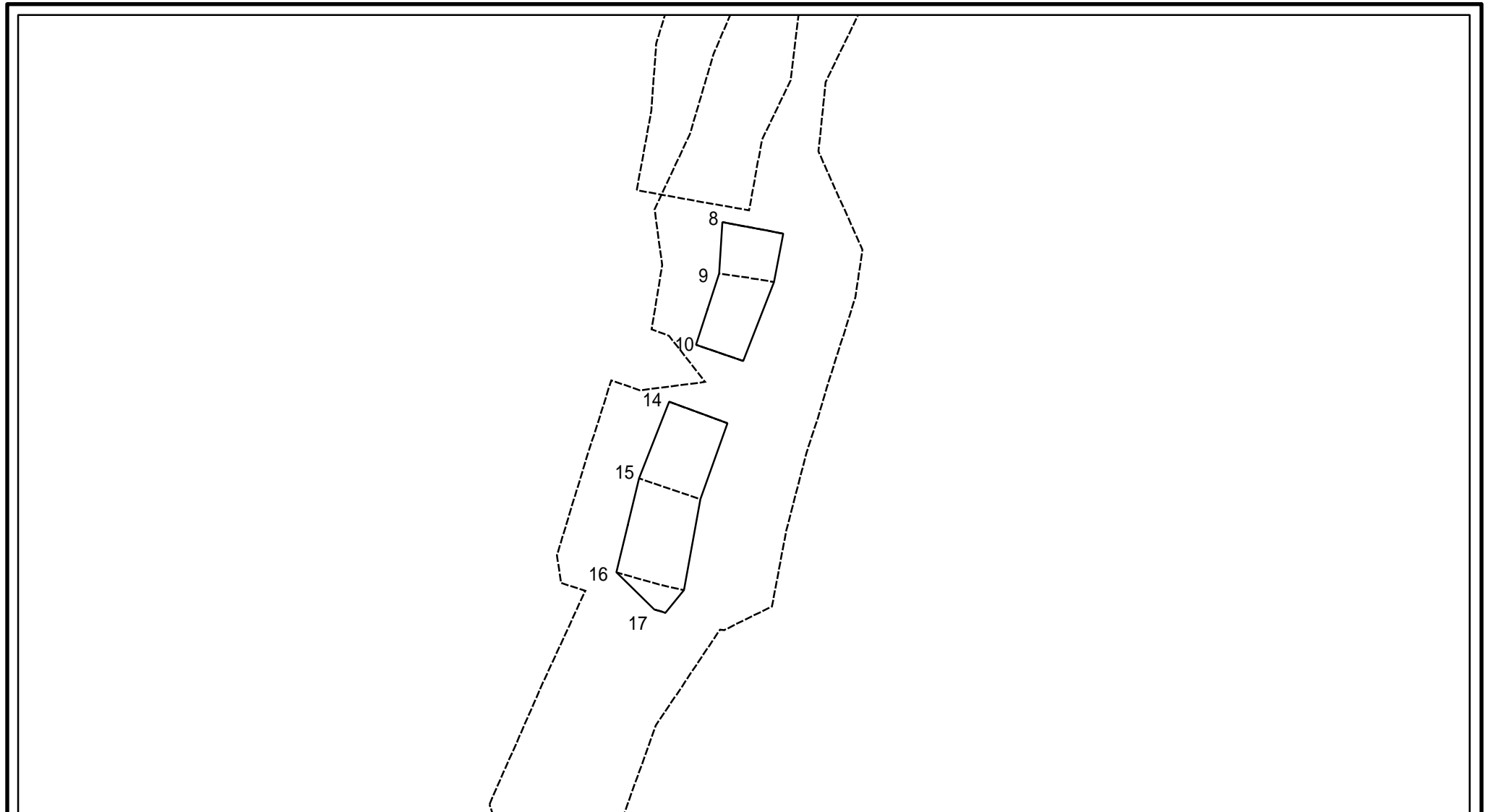


# 土砂災害警戒区域等の指定の告示に係る図書(様式2 - 2)



様式2 - 2(急) 土砂災害特別警戒区域の区域区分図 (急傾斜地の崩壊に伴う土石等の堆積により 建築物の地上部に作用すると想定される力) <力区分:堆積>	土砂災害防止法施行令第二条の基準に該当する区域		N 縮尺 1:1,000	自然現象の種類	急傾斜地の崩壊	箇所番号	I-0201
	土砂災害防止法施行令第三条の基準に該当する区域			告示番号	千葉県告示第241号 千葉県告示第244号	箇所名	幸田
	それ以外の区域			告示年月日	令和2年4月7日	所在地	松戸市幸田2丁目

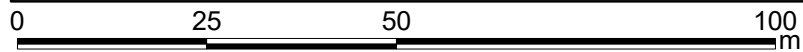
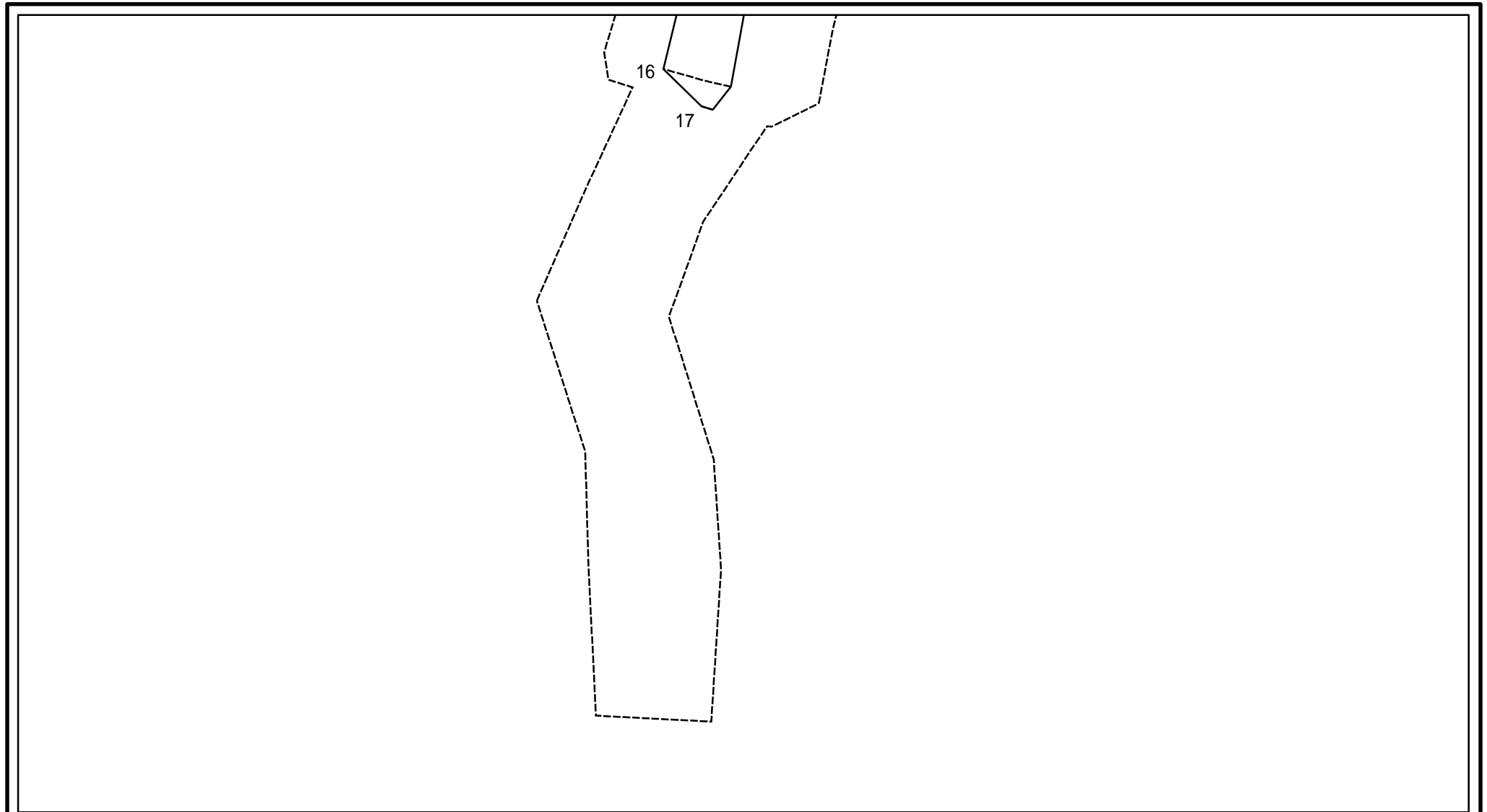
# 土砂災害警戒区域等の指定の告示に係る図書(様式2 - 2)



図中の数字は横断測線番号を示す

様式2 - 2(急) 土砂災害特別警戒区域の区域区分図 (急傾斜地の崩壊に伴う土石等の堆積により 建築物の地上部に作用すると想定される力) <力区分:堆積>	土砂災害防止法施行令第二条の基準に該当する区域			N 縮尺 1:1,000	自然現象の種類	急傾斜地の崩壊	箇所番号	I-0201
	土砂災害防止法 施行令第三条の 基準に該当する 区域	土石等の堆積の高さが3mを超える区域			告示番号	千葉県告示第241号 千葉県告示第244号	箇所名	幸田
		それ以外の区域			告示年月日	令和2年4月7日	所在地	松戸市幸田2丁目

# 土砂災害警戒区域等の指定の告示に係る図書(様式2 - 2)



図中の数字は横断測線番号を示す

様式2 - 2(急) 土砂災害特別警戒区域の区域区分図 (急傾斜地の崩壊に伴う土石等の堆積により 建築物の地上部に作用すると想定される力) <力区分:堆積>	土砂災害防止法施行令第二条の基準に該当する区域		N  縮尺 1:1,000	自然現象の種類	急傾斜地の崩壊	箇所番号	I-0201
	土砂災害防止法施行令第三条の基準に該当する区域			告示番号	千葉県告示第241号 千葉県告示第244号	箇所名	幸田
	それ以外の区域			告示年月日	令和2年4月7日	所在地	松戸市幸田2丁目

# 土砂災害警戒区域等の指定の告示に係る図書(様式3)

(1/1)

横断測線の区間	土石等の移動により建築物の地上部に作用すると想定される力				土石等の堆積により建築物の地上部に作用すると想定される力				横断測線の区間	土石等の移動により建築物の地上部に作用すると想定される力				土石等の堆積により建築物の地上部に作用すると想定される力			
	土石等の(移動)高さが1m以下の場合、土石等の移動による力が100kN/m <sup>2</sup> を超える区域		それ以外の区域		土石等の堆積の高さが3mを超える区域		それ以外の区域			土石等の(移動)高さが1m以下の場合、土石等の移動による力が100kN/m <sup>2</sup> を超える区域		それ以外の区域		土石等の堆積の高さが3mを超える区域		それ以外の区域	
	力の大きさのうち最大のもの(kN/m <sup>2</sup> )	土石等の高さ(m)	力の大きさのうち最大のもの(kN/m <sup>2</sup> )	土石等の高さ(m)	力の大きさのうち最大のもの(kN/m <sup>2</sup> )	土石等の高さ(m)	力の大きさのうち最大のもの(kN/m <sup>2</sup> )	土石等の高さ(m)		力の大きさのうち最大のもの(kN/m <sup>2</sup> )	土石等の高さ(m)	力の大きさのうち最大のもの(kN/m <sup>2</sup> )	土石等の高さ(m)	力の大きさのうち最大のもの(kN/m <sup>2</sup> )	土石等の高さ(m)	力の大きさのうち最大のもの(kN/m <sup>2</sup> )	土石等の高さ(m)
1 ~ 2	-	-	-	-	-	-	-	-	~								
2 ~ 3	-	-	-	-	-	-	-	-	~								
3 ~ 4	-	-	-	-	-	-	-	-	~								
4 ~ 5	-	-	-	-	-	-	-	-	~								
5 ~ 6	-	-	-	-	-	-	-	-	~								
6 ~ 7	-	-	-	-	-	-	-	-	~								
7 ~ 8	-	-	-	-	-	-	-	-	~								
8 ~ 9	-	-	86.51	1.00	-	-	10.56	1.97	~								
9 ~ 10	-	-	82.20	1.00	-	-	10.23	1.91	~								
11 ~ 12	-	-	-	-	-	-	-	-	~								
12 ~ 13	-	-	-	-	-	-	-	-	~								
14 ~ 15	-	-	88.05	1.00	-	-	10.03	1.87	~								
15 ~ 16	-	-	92.42	1.00	-	-	9.29	1.74	~								
16 ~ 17	-	-	92.42	1.00	-	-	16.05	3.00	~								
18 ~ 19	-	-	-	-	-	-	-	-	~								
19 ~ 20	-	-	-	-	-	-	-	-	~								
20 ~ 21	-	-	-	-	-	-	-	-	~								
21 ~ 22	-	-	-	-	-	-	-	-	~								
22 ~ 23	-	-	-	-	-	-	-	-	~								
24 ~ 25	-	-	-	-	-	-	-	-	~								
25 ~ 26	-	-	-	-	-	-	-	-	~								
26 ~ 27	-	-	-	-	-	-	-	-	~								
27 ~ 28	-	-	-	-	-	-	-	-	~								
28 ~ 29	-	-	-	-	-	-	-	-	~								
29 ~ 30	-	-	-	-	-	-	-	-	~								
30 ~ 31	-	-	-	-	-	-	-	-	~								

様式3(急) 建築物の構造の規制に必要な衝撃に関する事項	自然現象の種類	急傾斜地の崩壊	箇所番号	I-0201
	告示番号	千葉県告示第241号 千葉県告示第244号	箇所名	幸田
	告示年月日	令和2年4月7日	所在地	松戸市幸田2丁目