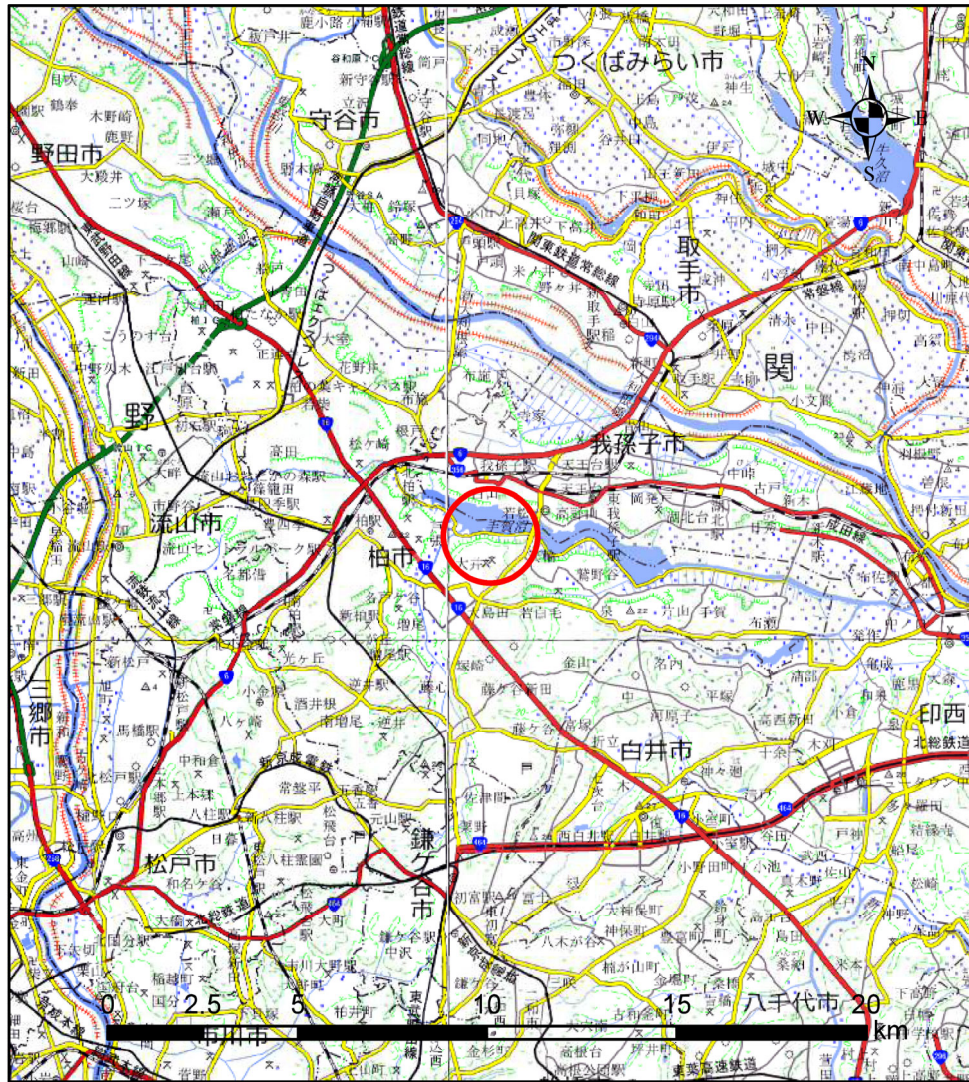
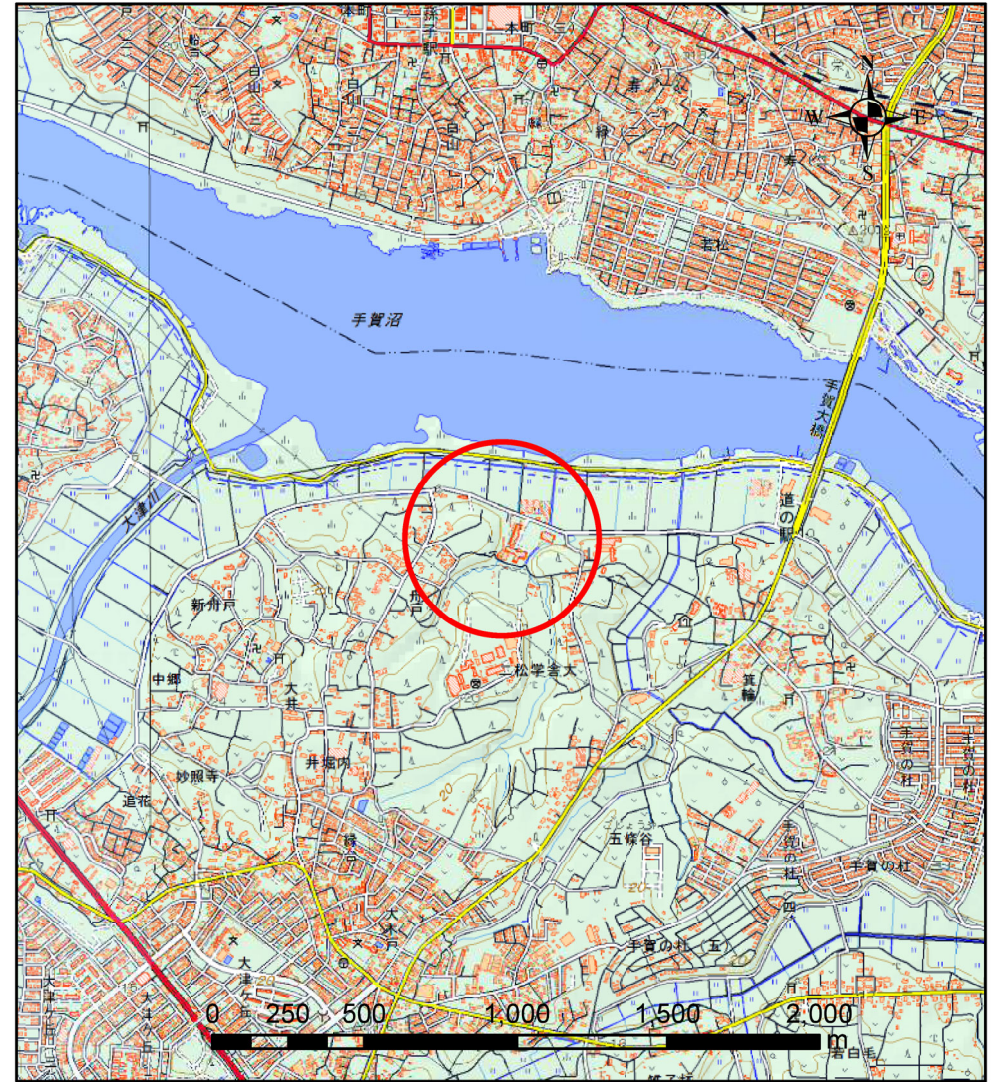


土砂災害警戒区域等の指定の告示に係る図書(様式1)



(1/200,000)



(1/25,000)

様式1(急)

土砂災害警戒区域・土砂災害特別警戒区域
位置図

自然現象の種類

箇所番号

箇所名

所在地

急傾斜地の崩壊

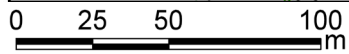
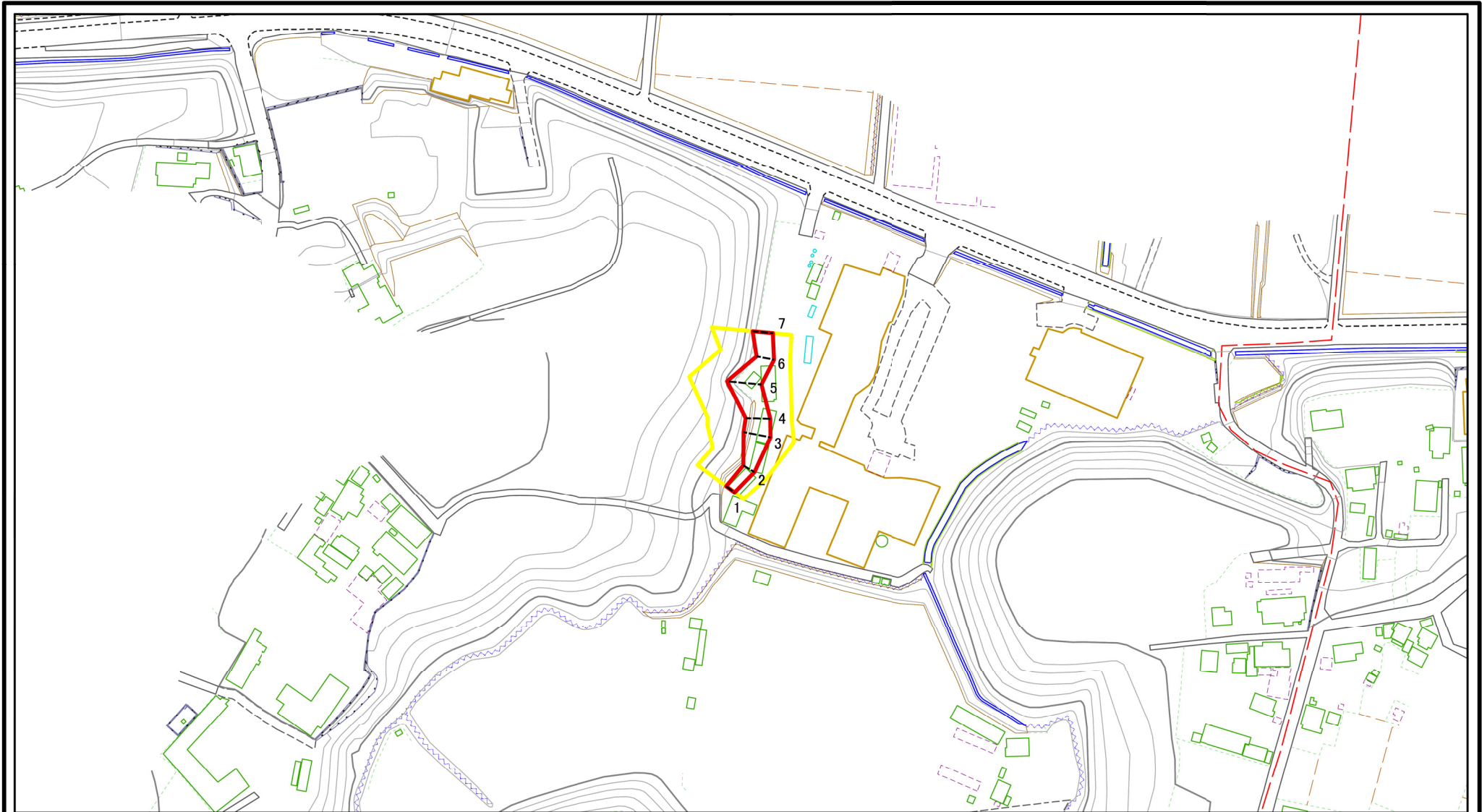
I-050002

大井5

柏市大井

「この地図は、国土地理院長の承認を得て、同院発行の電子地形図25000及び電子地形図20万を複製したものである。(承認番号 令元情複、第753号)」

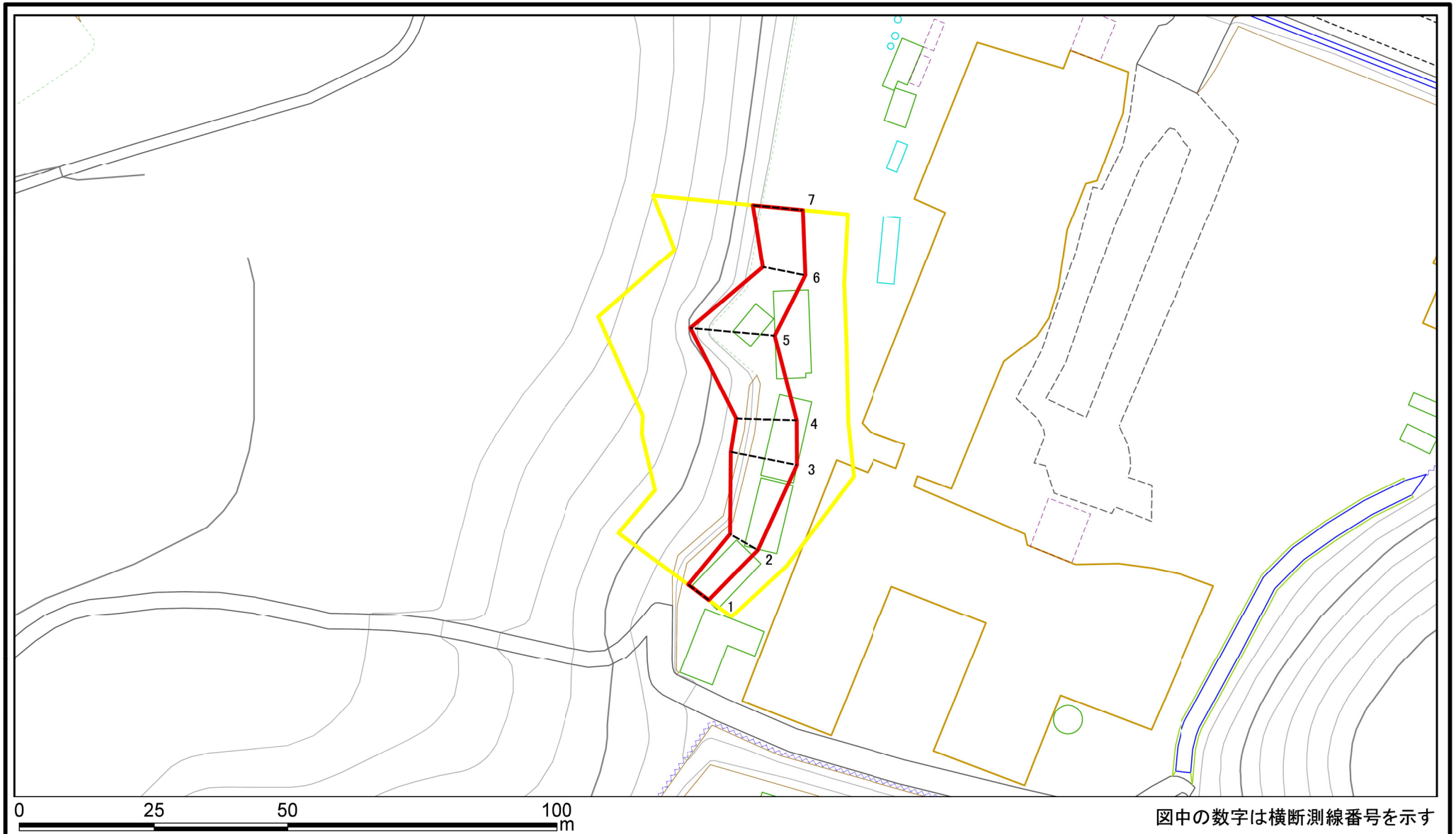
土砂災害警戒区域等の指定の告示に係る図書(様式2)



図中の数字は横断測線番号を示す

様式2(急) 土砂災害警戒区域・土砂災害特別警戒区域 区域図	土砂災害防止法施行令第二条の基準に該当する区域		縮尺 1:2,500	自然現象の種類	急傾斜地の崩壊	箇所番号	I-050002
	土砂災害防止法施行令第三条の基準に該当する区域			告示番号	警戒区域:千葉県告示第16号 特別警戒区域:千葉県告示第19号	箇所名	大井5
	それ以外の区域			告示年月日	令和3年1月15日	所在地	柏市大井

土砂災害警戒区域等の指定の告示に係る図書(様式2)参考図



様式2(急)

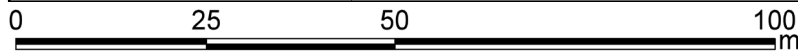
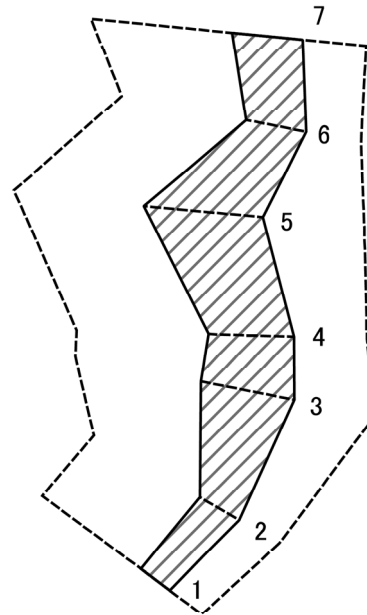
土砂災害警戒区域・土砂災害特別警戒区域
区域図(参考図)

土砂災害防止法施行令第二条の基準に該当する区域	
土砂災害防止法施行令第三条の基準に該当する区域	
土砂等の(移動)高さが1m以下の場合、土砂等の移動による力が100kN/m ² を超える区域	
土砂等の堆積の高さが3mを超える区域	
それ以外の区域	

N
縮尺
1:1,000

自然現象の種類	急傾斜地の崩壊	箇所番号	I-050002
告示番号	警戒区域:千葉県告示第16号 特別警戒区域:千葉県告示第19号	箇所名	大井5
告示年月日	令和3年1月15日	所在地	柏市大井

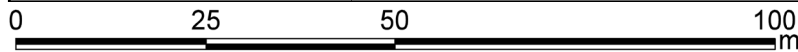
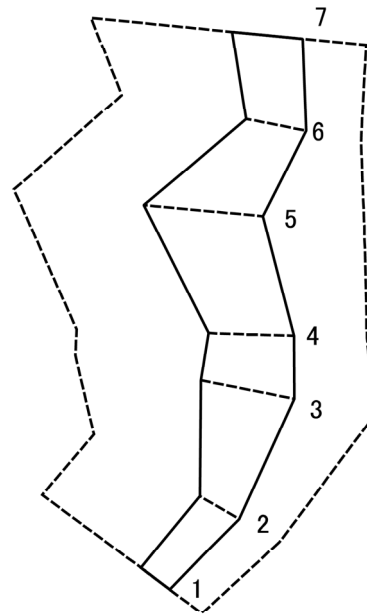
土砂災害警戒区域等の指定の告示に係る図書(様式2-1)



図中の数字は横断測線番号を示す

様式2-1(急) 土砂災害特別警戒区域の区域区分図 (急傾斜地の崩壊に伴う土石等の移動により 建築物の地上部に作用すると想定される力)	土砂災害防止法施行令第二条の基準に該当する区域		N 縮尺 1:1,000	自然現象の種類	急傾斜地の崩壊	箇所番号	I-050002
	土砂災害防止法施行令第三条の基準に該当する区域			告示番号	警戒区域: 千葉県告示第16号 特別警戒区域: 千葉県告示第19号	箇所名	大井5
	それ以外の区域			告示年月日	令和3年1月15日	所在地	柏市大井

土砂災害警戒区域等の指定の告示に係る図書(様式2-2)



図中の数字は横断測線番号を示す

様式2-2(急) 土砂災害特別警戒区域の区域区分図 (急傾斜地の崩壊に伴う土石等の堆積により 建築物の地上部に作用すると想定される力)	土砂災害防止法施行令第二条の基準に該当する区域		N 縮尺 1:1,000	自然現象の種類	急傾斜地の崩壊	箇所番号	I-050002
	土砂災害防止法施行令第三条の基準に該当する区域			告示番号	警戒区域:千葉県告示第16号 特別警戒区域:千葉県告示第19号	箇所名	大井5
	それ以外の区域			告示年月日	令和3年1月15日	所在地	柏市大井

土砂災害警戒区域等の指定の告示に係る図書(様式3)

Table with columns for cross-section intervals and force values. The table is divided into two identical halves. The left half contains numerical data for intervals 1-7, while the right half contains tilde symbols (~) for all intervals. Each interval is defined by the maximum force of soil movement and the maximum height of soil accumulation.

Summary table with 4 columns: 自然現象の種類 (Natural Phenomenon Type), 急傾斜地の崩壊 (Collapse of Steep Slopes), 箇所番号 (Location Number), and I-050002. It also includes 告示番号 (Notice Number), 告示年月日 (Notice Date), 箇所名 (Location Name), and 所在地 (Location) under the heading '建築物の構造の規制に必要な衝撃に関する事項' (Items related to regulations on building structure required for necessary impact).