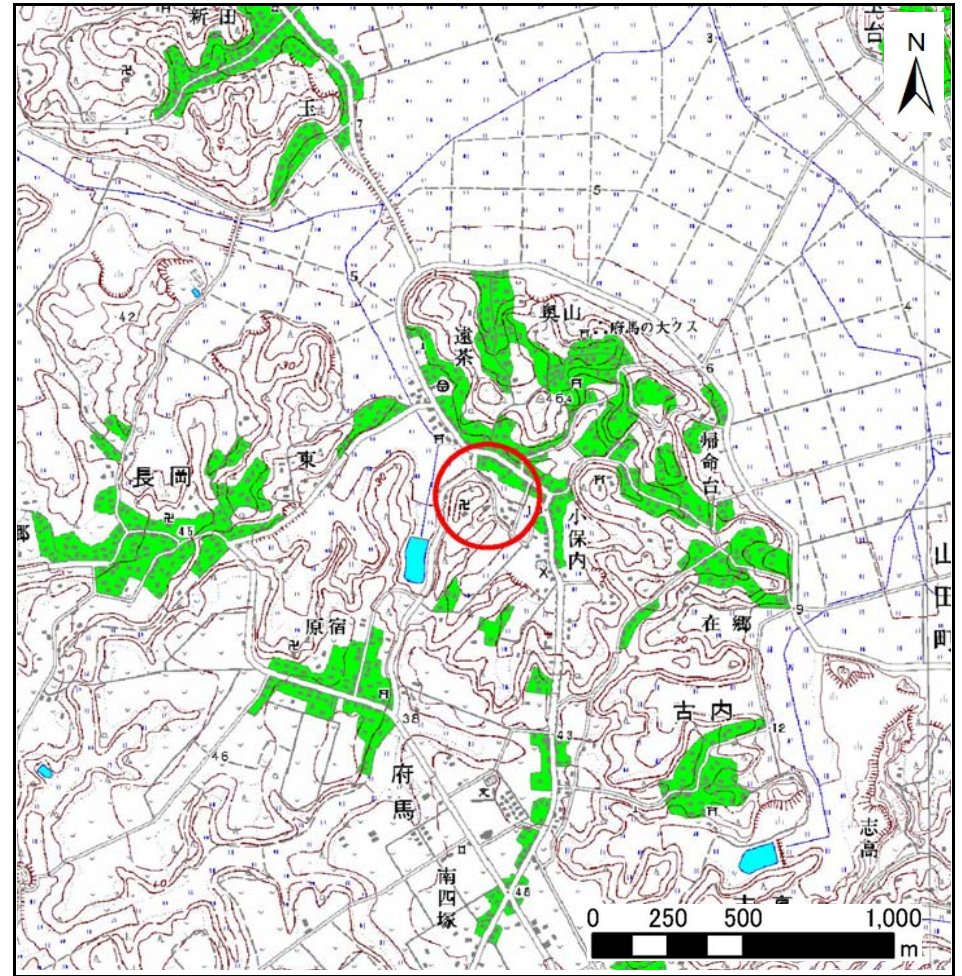


# 土砂災害警戒区域等の指定の公示に係る図書(様式1)



(1/200,000)



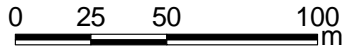
(1/25,000)

|                                      |         |          |
|--------------------------------------|---------|----------|
| 様式1(急)<br>土砂災害警戒区域・土砂災害特別警戒区域<br>位置図 | 自然現象の種類 | 急傾斜地の崩壊  |
|                                      | 箇所番号    | I-0581-2 |
|                                      | 箇所名     | 府馬2-2    |
|                                      | 所在地     | 千葉県香取市府馬 |

この地図は、国土地理院長の承認を得て、同院発行の数値地図20000(地図画像)及び数値地図25000(地図画像)を複製したものである。(承認番号 平23情複、第350号)



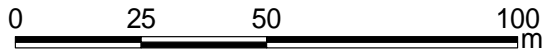
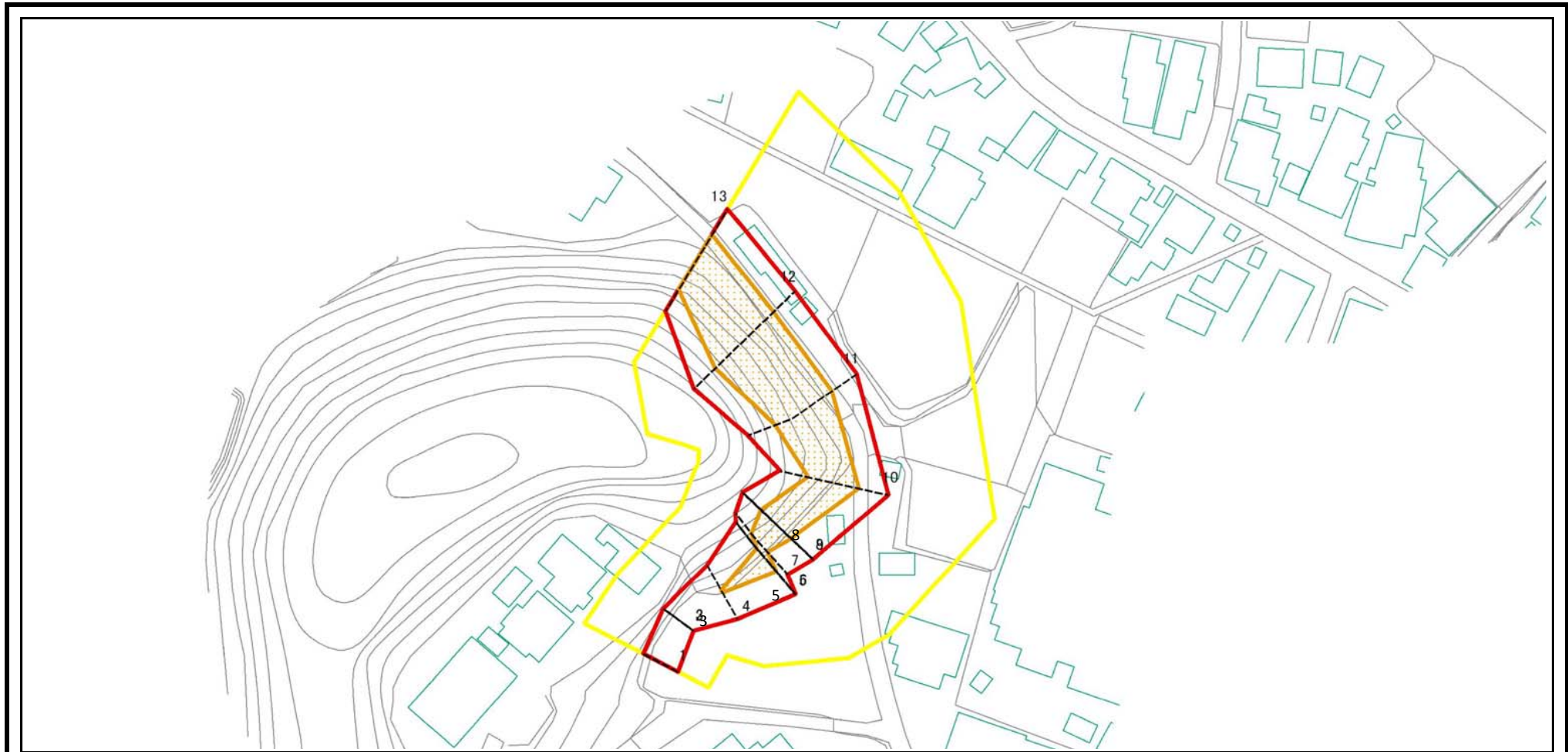
# 土砂災害警戒区域等の指定の公示に係る図書(様式2)



図中の数字は横断測線番号を示す

|  |                         |  |                    |            |                          |          |          |
|--|-------------------------|--|--------------------|------------|--------------------------|----------|----------|
| 様式2(急)<br>土砂災害特別警戒区域・土砂災害特別警戒区域<br>区域図 | 土砂災害防止法施行令第二条の基準値該当する区域 |  | N<br>縮尺<br>1:2,500 | 自然現象の種類    | 急傾斜地の崩壊                  | 箇所番号     | I-0581-2 |
|  | 土砂災害防止法施行令第三条の基準に該当する区域 |  |                    | 告示番号       | 千葉県告示第586号<br>千葉県告示第589号 | 箇所名      | 府馬2-2    |
|  |                         |  | 告示年月日              | 平成26年9月19日 | 所在地                      | 千葉県香取市府馬 |          |
|  |                         |  |                    |            |                          |          |          |

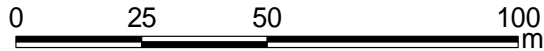
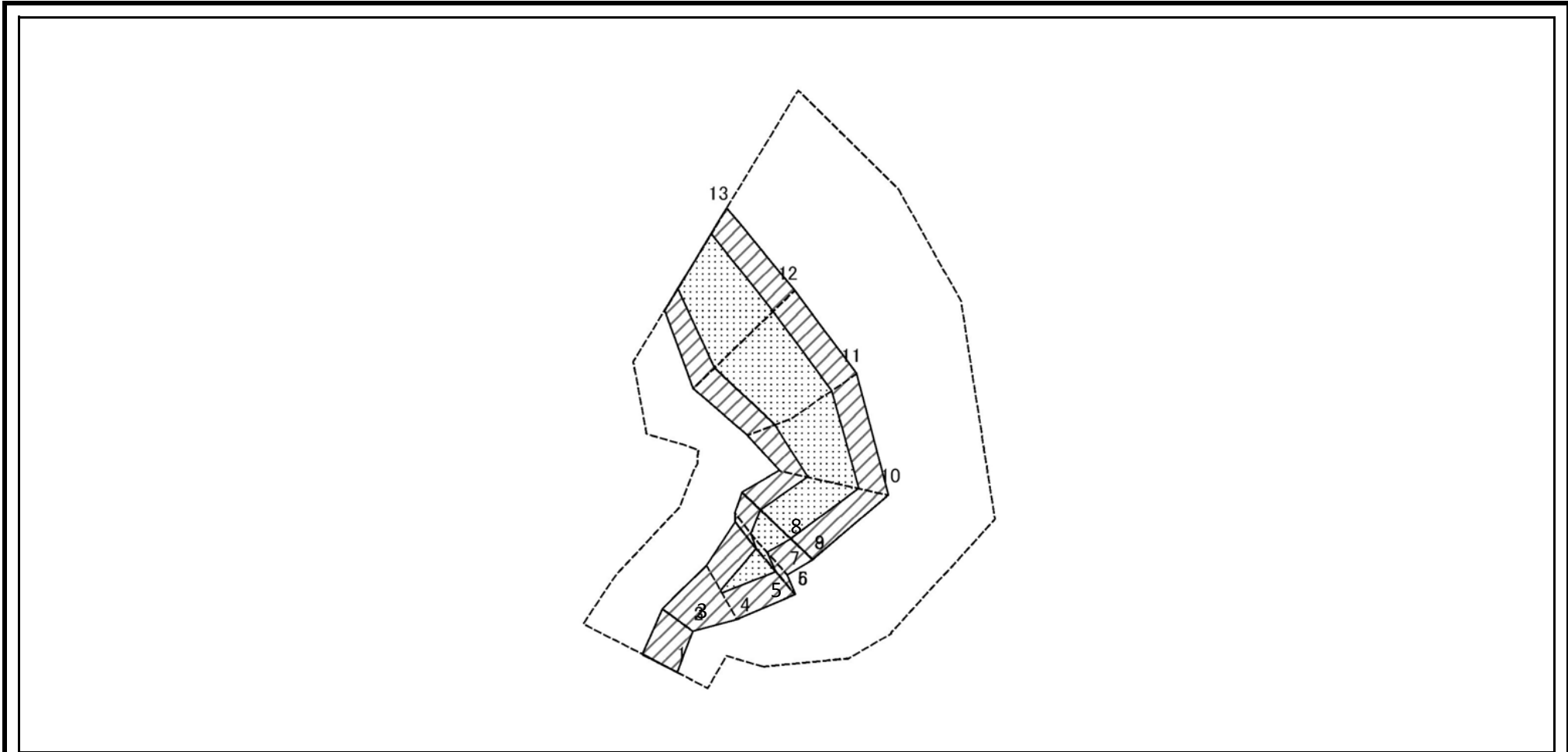
# 土砂災害警戒区域等の指定の公示に係る図書(様式2)参考図



図中の数字は横断測線番号を示す

|   |   |  |                    |            |                          |          |          |
|---|---|--|--------------------|------------|--------------------------|----------|----------|
| 様式2(急)<br>土砂災害特別警戒区域・土砂災害特別警戒区域<br>区域図(参考図) | 土砂災害防止法施行令第二条の基準値該当する区域                                       |  | N<br>縮尺<br>1:1,500 | 自然現象の種類    | 急傾斜地の崩壊                  | 箇所番号     | I-0581-2 |
|   | 土砂災害防止法施行令第三条の基準に該当する区域                                       |  |                    | 告示番号       | 千葉県告示第586号<br>千葉県告示第589号 | 箇所名      | 府馬2-2    |
|   | 土石等の(移動)高さが1m以下の場合、<br>土石等の移動による力が100kN/m <sup>2</sup> を超える区域 |  | 告示年月日              | 平成26年9月19日 | 所在地                      | 千葉県香取市府馬 |          |
|   | 土石等の堆積の高さが3mを超える区域<br>それ以外の区域                                 |  |                    |            |                          |          |          |

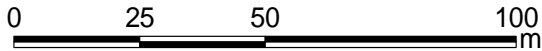
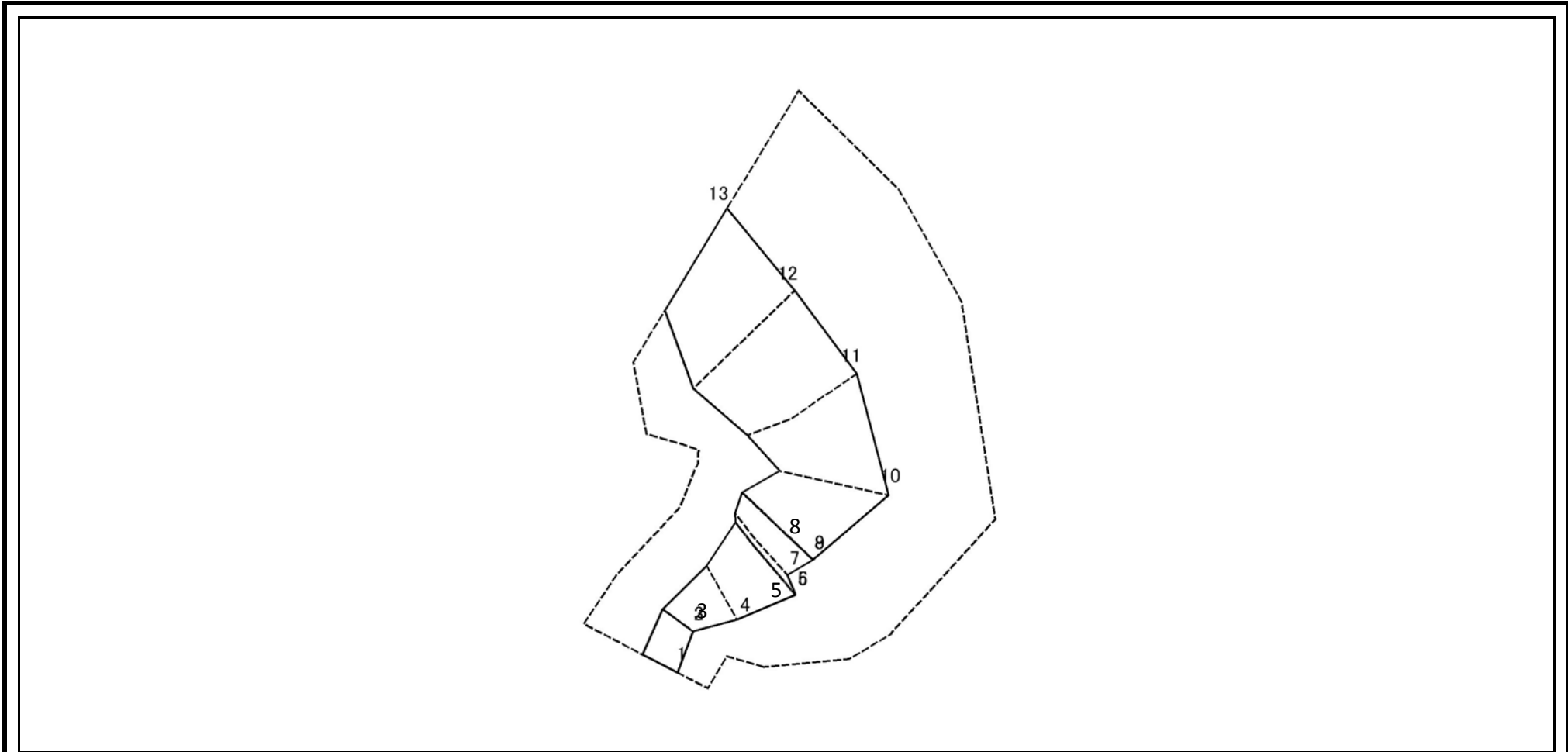
# 土砂災害警戒区域等の指定の公示に係る図書(様式2-1)



図中の数字は横断測線番号を示す

|   |                                     |  |  |               |         |                          |      |          |
|---|-------------------------------------|--|--|---------------|---------|--------------------------|------|----------|
| 様式2-1(急)<br>土砂災害特別警戒区域の区域区分図<br>(急傾斜地の崩壊に伴う土石などの移動により建築物の<br>地上部に作用すると想定される力)〈力区分 移動〉 | 土砂災害防止法施行令第二条の基準値該当する区域             |  |  | 縮尺<br>1:1,500 | 自然現象の種類 | 急傾斜地の崩壊                  | 箇所番号 | I-0581-2 |
|   | 土砂災害防止法<br>施行令第三条の<br>基準に該当する<br>区域 | 土石等の(移動)高さが1m以下の場合、<br>土石等の移動による力が $100\text{kN/m}^2$ を超える区域 |  |               | 告示番号    | 千葉県告示第586号<br>千葉県告示第589号 | 箇所名  | 府馬2-2    |
|   |                                     | それ以外の区域  |  |               | 告示年月日   | 平成26年9月19日               | 所在地  | 千葉県香取市府馬 |

# 土砂災害警戒区域等の指定の公示に係る図書(様式2-2)



図中の数字は横断測線番号を示す

|   |                                     |                    |  |                    |         |                          |      |          |
|---|-------------------------------------|--------------------|--|--------------------|---------|--------------------------|------|----------|
| 様式2-2(急)<br>土砂災害特別警戒区域の区域区分図<br>(急傾斜地の崩壊に伴う土石などの堆積により建築物の<br>地上部に作用すると想定される力)〈力区分 堆積〉 | 土砂災害防止法施行令第二条の基準値該当する区域             |                    |  | N<br>縮尺<br>1:1,500 | 自然現象の種類 | 急傾斜地の崩壊                  | 箇所番号 | I-0581-2 |
|   | 土砂災害防止法<br>施行令第三条の<br>基準に該当する<br>区域 | 土石等の堆積の高さが3mを越える区域 |  |                    | 告示番号    | 千葉県告示第586号<br>千葉県告示第589号 | 箇所名  | 府馬2-2    |
|   |                                     | それ以外の区域            |  |                    | 告示年月日   | 平成26年9月19日               | 所在地  | 千葉県香取市府馬 |

