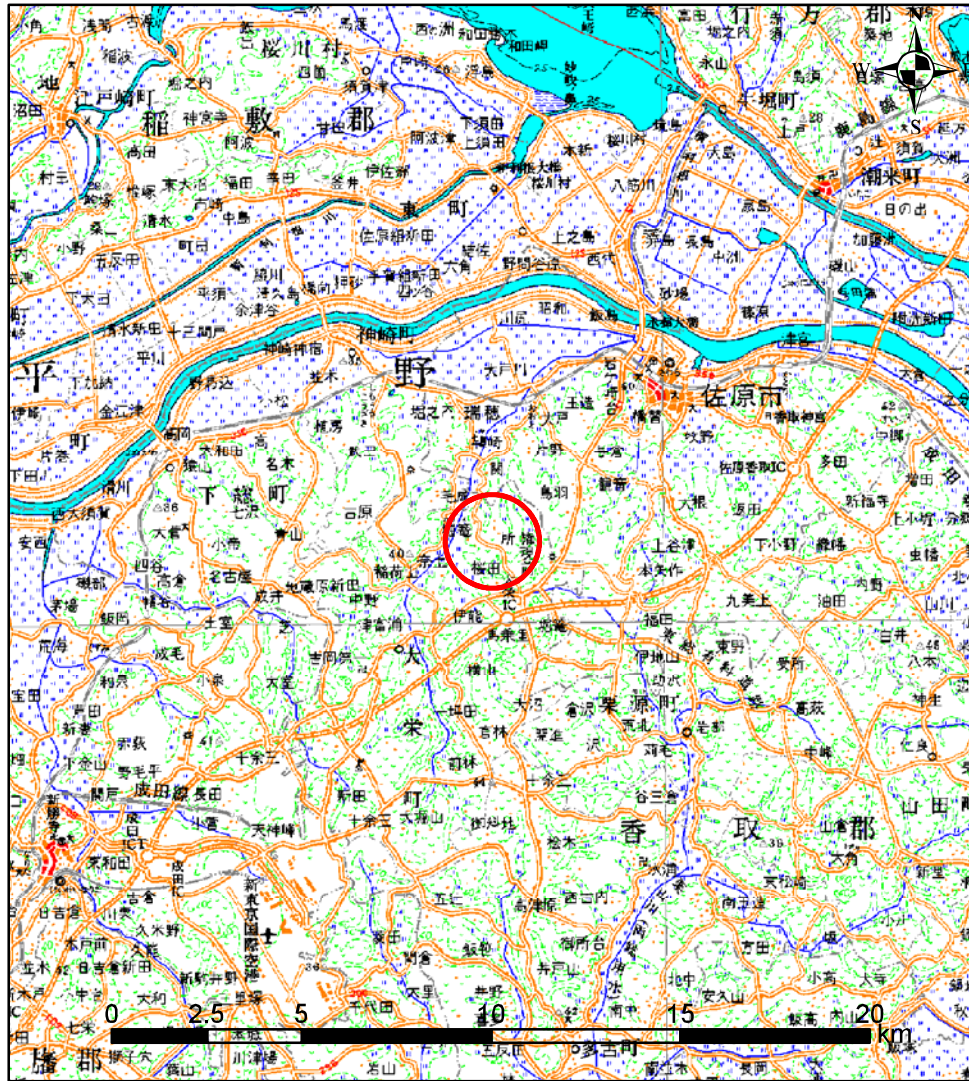
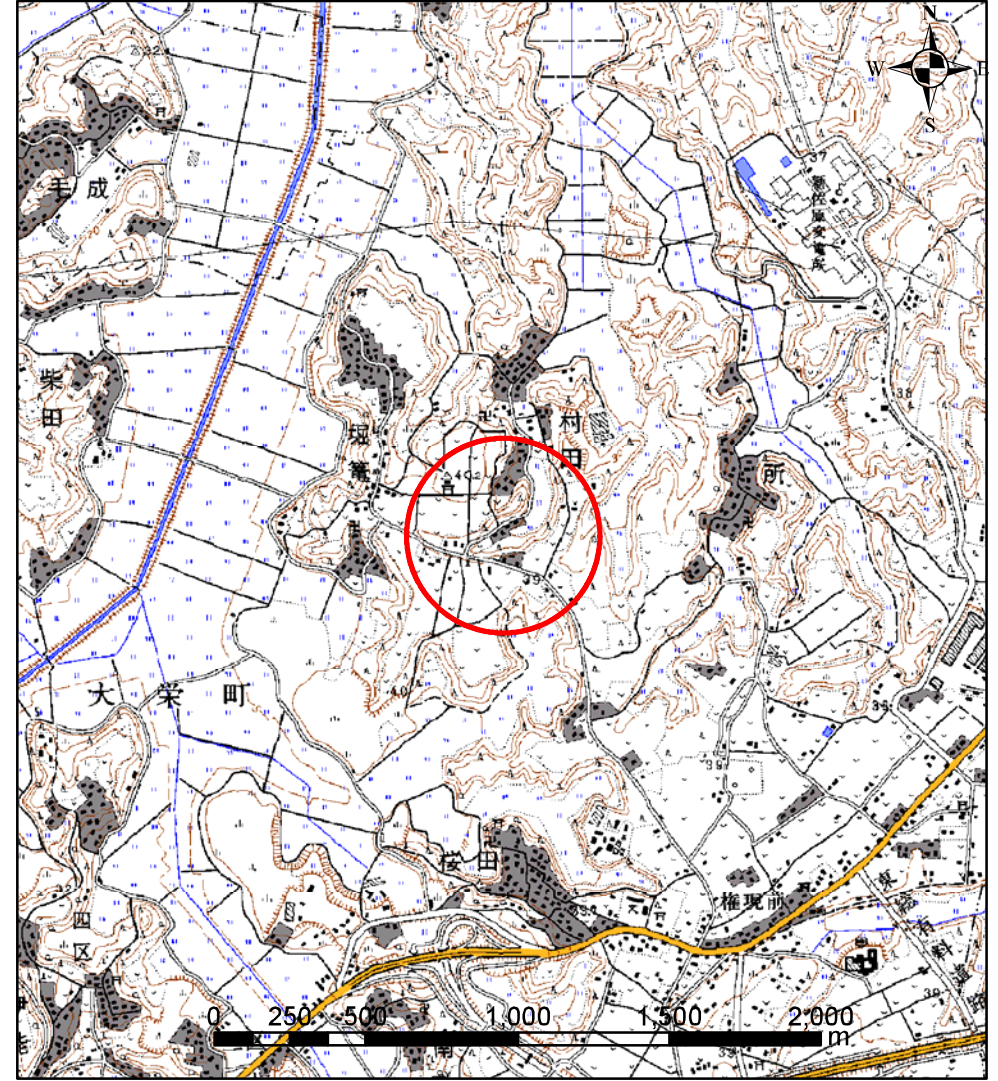


# 土砂災害警戒区域等の指定の告示に係る図書(その1)



(1/200,000)



(1/25,000)

様式-1(急)

土砂災害警戒区域・土砂災害特別警戒区域  
位置図

自然現象の種類

箇所番号

箇所名

所在地

急傾斜地の崩壊

I-070011

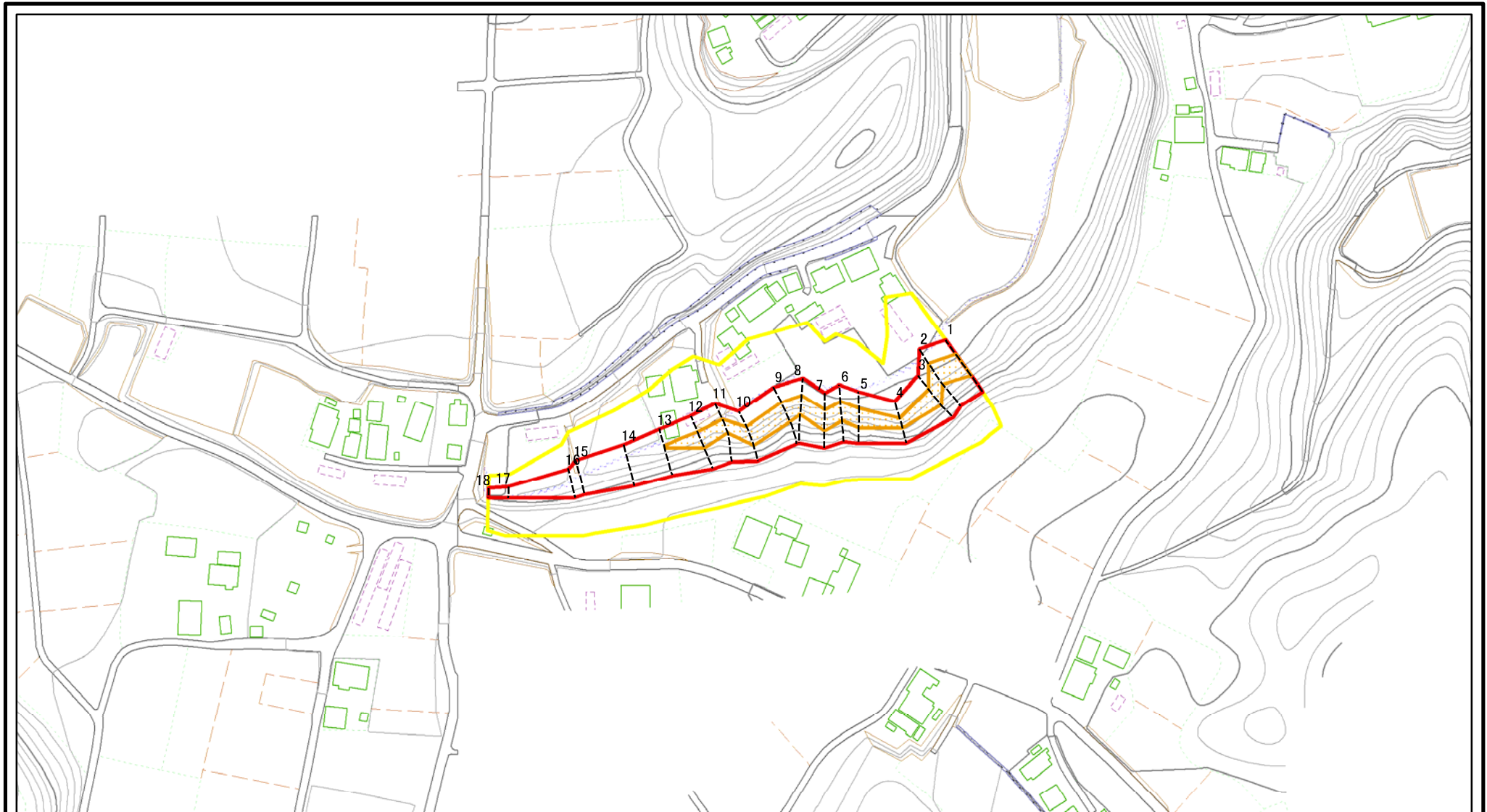
村田15

成田市村田

この地図は国土地理院長の承認を得て、同院発行の数値地図20000(地図画像)及び数値地図25000(地図画像)を複製したものである。(承認番号 平23情複、第520号)



# 土砂災害警戒区域等の指定の告示に係る図書(その2)



0 25 50 100m

図中の数字は横断測線番号を示す

様式-2(急)

土砂災害警戒区域・土砂災害特別警戒区域  
区域図(その1)

土砂災害防止法施行令第二条の基準に該当する区域

土砂災害防止法  
施行令第三条の  
基準に該当する  
区域



N  
縮尺  
1:2,500

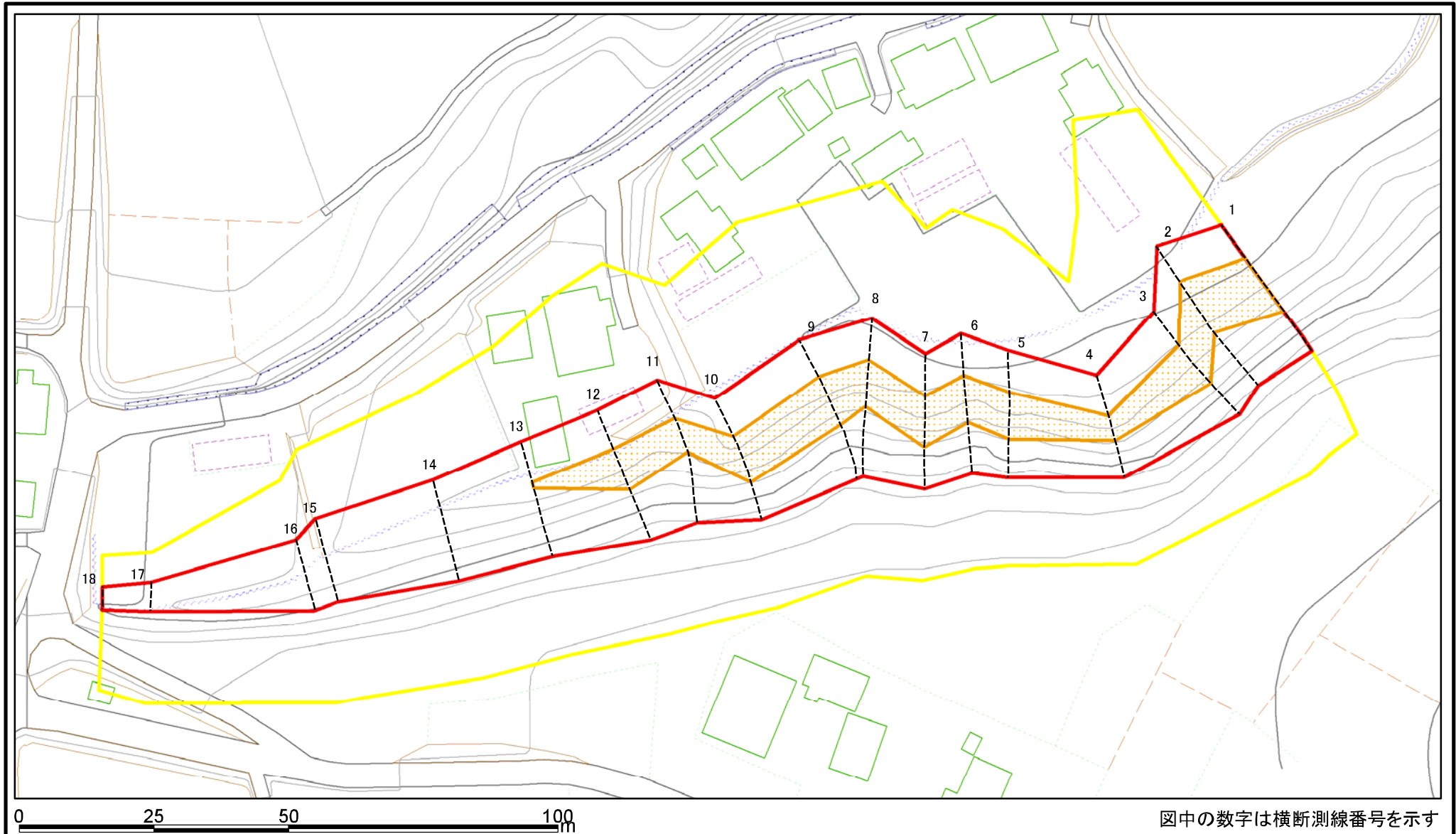
自然現象  
の種類  
告示番号  
告示年月日

急傾斜地の崩壊  
土砂災害警戒区域 千葉県告示第259号  
土砂災害特別警戒区域 千葉県告示第262号  
平成25年5月7日

箇所番号  
箇所名  
所在地

I-070011  
村田15  
成田市村田

# 土砂災害警戒区域等の指定の告示に係る図書(その2-1)



様式-2-1(急)

土砂災害警戒区域・土砂災害特別警戒区域  
区域図(その2)

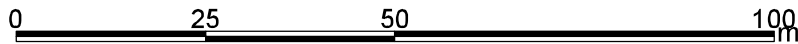
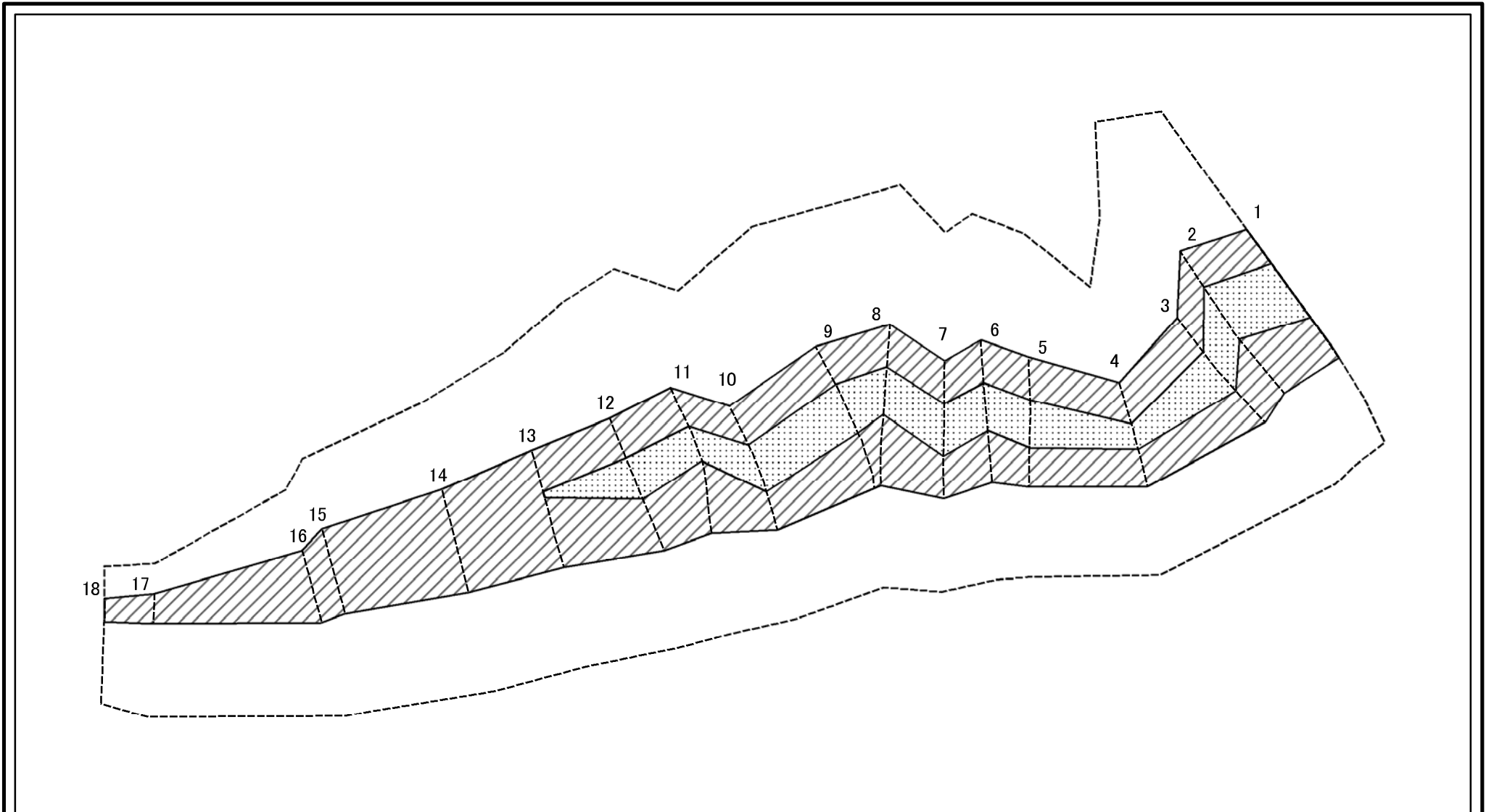
土砂災害防止法施行令第二条の基準に該当する区域	
土砂災害防止法施行令第三条の基準に該当する区域	
それ以外の区域	

縮尺  
1:1,000

N

自然現象の種類	急傾斜地の崩壊	箇所番号	I-070011
告示番号	土砂災害警戒区域 千葉県告示第259号 土砂災害特別警戒区域 千葉県告示第262号	箇所名	村田15
告示年月日	平成25年5月7日	所在地	成田市村田

# 土砂災害警戒区域等の指定の告示に係る図書(その2-2)



図中の数字は横断測線番号を示す

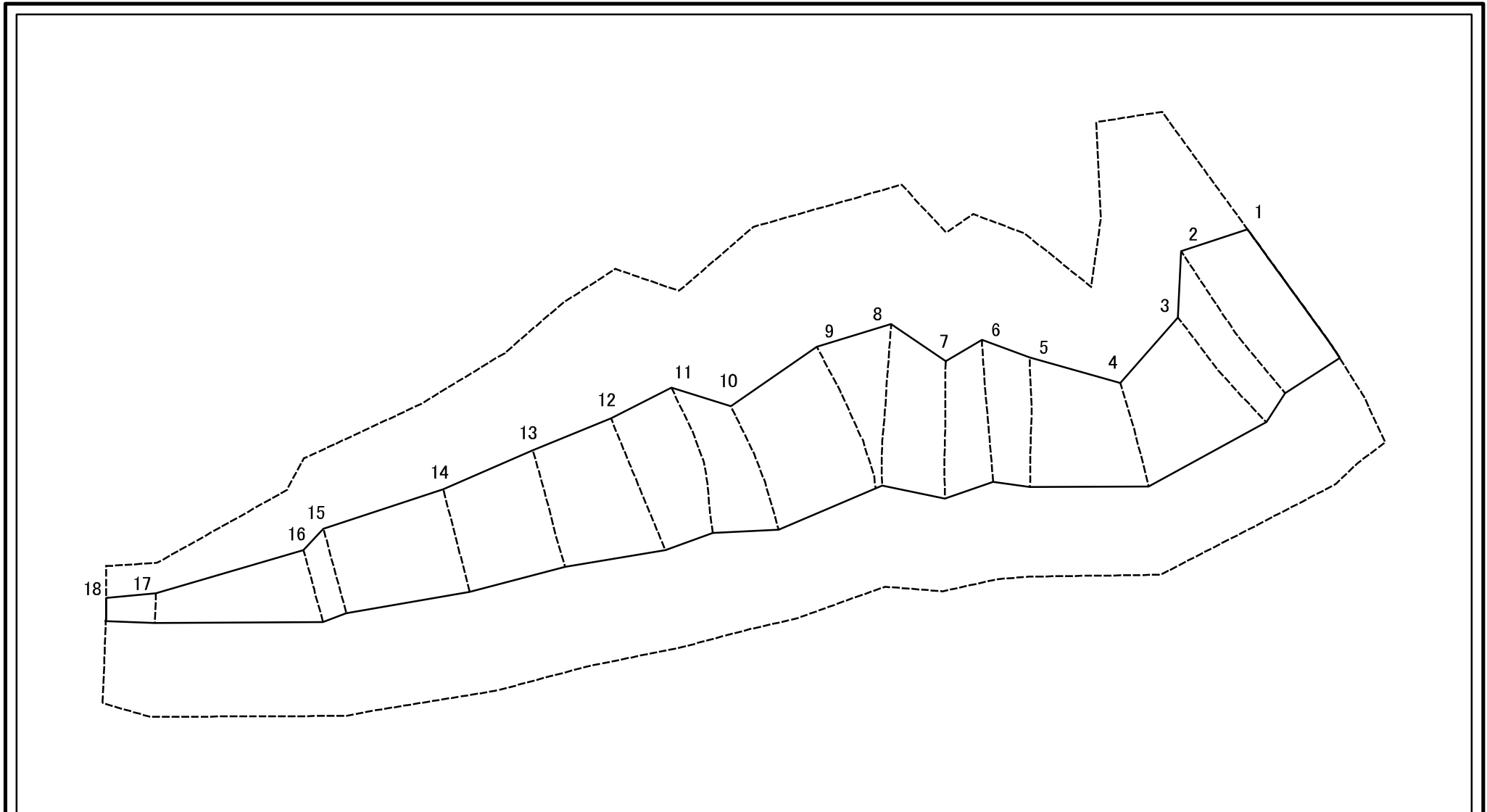
様式-2-2(急)  
土砂災害特別警戒区域の区域区分図  
(急傾斜地の崩壊に伴う土石等の移動により  
建築物の地上部に作用すると想定される力)

土砂災害防止法施行令第二条の基準に該当する区域	
土砂災害防止法施行令第三条の基準に該当する区域	
それ以外の区域	

N	縮尺 1:1,000
自然現象の種類	
告示番号	
告示年月日	平成25年5月7日

急傾斜地の崩壊	土砂災害警戒区域 千葉県告示第259号 土砂災害特別警戒区域 千葉県告示第262号
箇所番号	I-070011
箇所名	村田15
所在地	成田市村田

# 土砂災害警戒区域等の指定の告示に係る図書(その2-3)



0 25 50 100m

図中の数字は横断測線番号を示す

様式-2-3(急)  
土砂災害特別警戒区域の区域区分図  
(急傾斜地の崩壊に伴う土石等の堆積により  
建築物の地上部に作用すると想定される力)

土砂災害防止法施行令第二条の基準に該当する区域	
土砂災害防止法施行令第三条の基準に該当する区域	
それ以外の区域	

N  
縮尺  
1:1,000

自然現象の種類	急傾斜地の崩壊	箇所番号	I-070011
告示番号	土砂災害警戒区域 千葉県告示第259号 土砂災害特別警戒区域 千葉県告示第262号	箇所名	村田15
告示年月日	平成25年5月7日	所在地	成田市村田

# 土砂災害警戒区域等の指定の告示に係る図書(その3)

横断測線の区間	土石等の移動により建築物の地上部に作用すると想定される力				土石等の堆積により建築物の地上部に作用すると想定される力				横断測線の区間	土石等の移動により建築物の地上部に作用すると想定される力				土石等の堆積により建築物の地上部に作用すると想定される力			
	土石等の(移動)高さが1m以下の場合、土石等の移動による力が100kN/m <sup>2</sup> を超える区域		それ以外の区域		土石等の堆積の高さが3mを超える区域		それ以外の区域			土石等の(移動)高さが1m以下の場合、土石等の移動による力が100kN/m <sup>2</sup> を超える区域		それ以外の区域		土石等の堆積の高さが3mを超える区域		それ以外の区域	
	力の大きさのうち最大のもの (kN/m <sup>2</sup> )	土石等の高さ (m)	力の大きさのうち最大のもの (kN/m <sup>2</sup> )	土石等の高さ (m)	力の大きさのうち最大のもの (kN/m <sup>2</sup> )	土石等の高さ (m)	力の大きさのうち最大のもの (kN/m <sup>2</sup> )	土石等の高さ (m)		力の大きさのうち最大のもの (kN/m <sup>2</sup> )	土石等の高さ (m)	力の大きさのうち最大のもの (kN/m <sup>2</sup> )	土石等の高さ (m)	力の大きさのうち最大のもの (kN/m <sup>2</sup> )	土石等の高さ (m)	力の大きさのうち最大のもの (kN/m <sup>2</sup> )	土石等の高さ (m)
1 ~ 2	124.75	1.00	100.00	1.00	-	-	11.78	2.20	~								
2 ~ 3	123.56	1.00	100.00	1.00	-	-	12.19	2.28	~								
3 ~ 4	123.56	1.00	100.00	1.00	-	-	12.19	2.28	~								
4 ~ 5	124.54	1.00	100.00	1.00	-	-	12.62	2.36	~								
5 ~ 6	124.54	1.00	100.00	1.00	-	-	12.62	2.36	~								
6 ~ 7	124.30	1.00	100.00	1.00	-	-	12.23	2.29	~								
7 ~ 8	124.30	1.00	100.00	1.00	-	-	12.23	2.29	~								
8 ~ 9	117.90	1.00	100.00	1.00	-	-	11.46	2.14	~								
9 ~ 10	125.06	1.00	100.00	1.00	-	-	12.51	2.34	~								
10 ~ 11	125.06	1.00	100.00	1.00	-	-	12.51	2.34	~								
11 ~ 12	116.23	1.00	100.00	1.00	-	-	11.54	2.16	~								
12 ~ 13	116.23	1.00	100.00	1.00	-	-	11.54	2.16	~								
13 ~ 14	-	-	100.00	1.00	-	-	10.45	1.95	~								
14 ~ 15	-	-	97.32	1.00	-	-	10.57	1.98	~								
15 ~ 16	-	-	91.77	1.00	-	-	10.57	1.98	~								
16 ~ 17	-	-	90.52	1.00	-	-	8.93	1.67	~								
17 ~ 18	-	-	62.23	1.00	-	-	10.47	1.96	~								
~									~								
~									~								
~									~								
~									~								
~									~								
~									~								
~									~								
~									~								
~									~								
~									~								
~									~								
~									~								
~									~								
~									~								
~									~								

様式-3(急)  建築物の構造の規制に必要な衝撃に関する事項	自然現象の種類	急傾斜地の崩壊	箇所番号	I-070011
	告示番号	土砂災害警戒区域 千葉県告示第259号 土砂災害特別警戒区域 千葉県告示第262号	箇所名	村田15
	告示年月日	平成25年5月7日	所在地	成田市村田