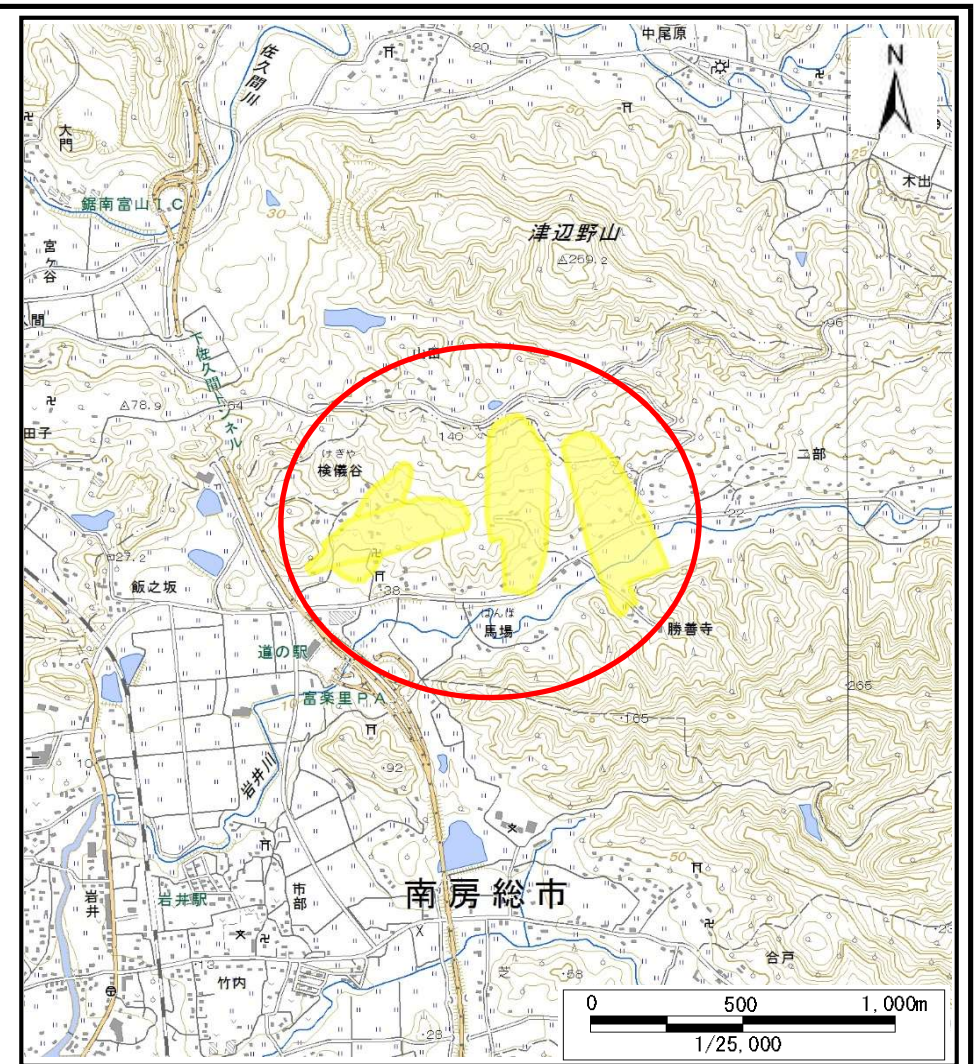


土砂災害警戒区域等の指定の告示に係る図書(様式1)



(1/200,000)



(1/25,000)

様式-1(地)
土砂災害警戒区域 位置図

自然現象の種類

地滑り

箇所番号

18

箇所名

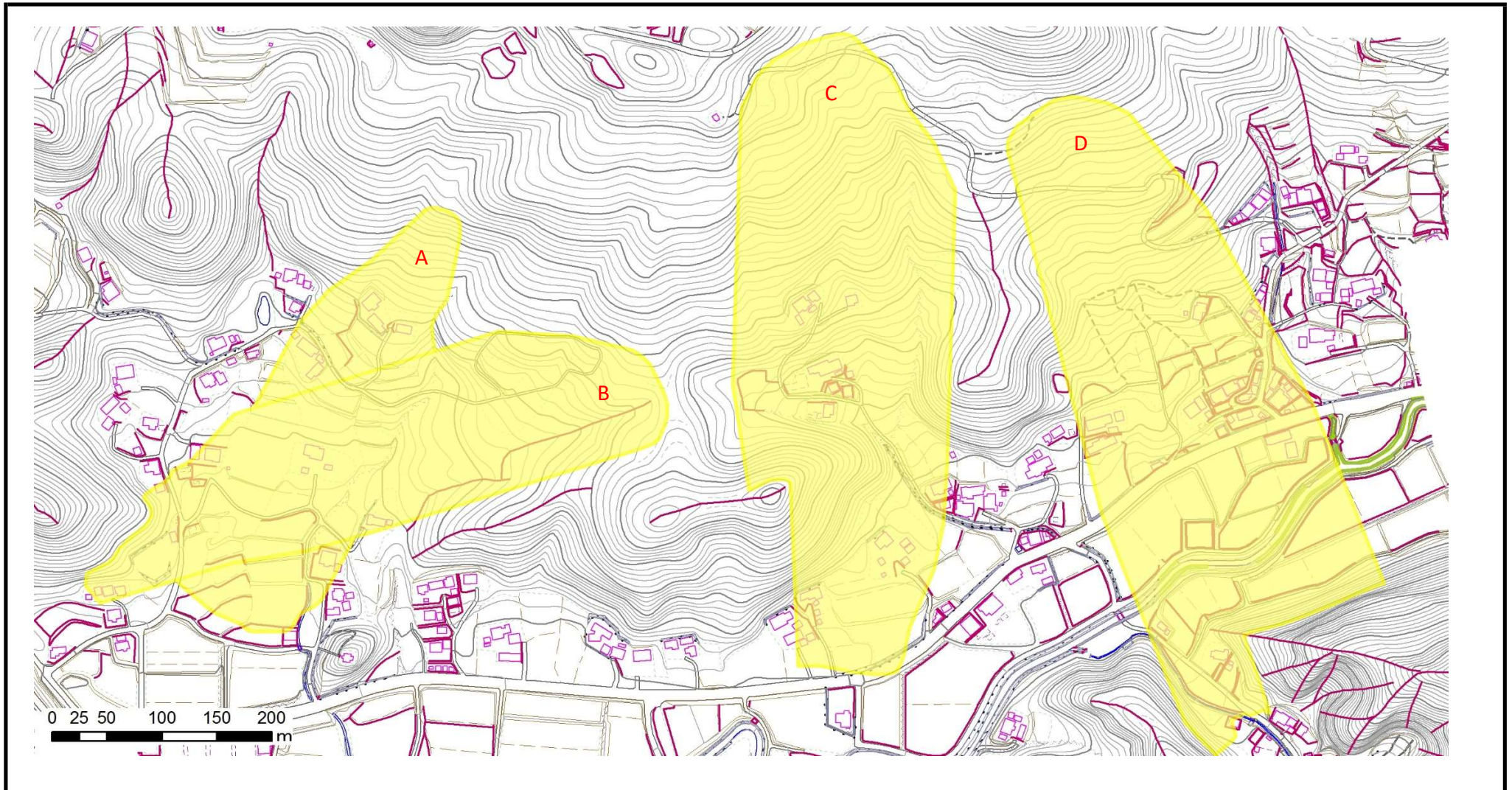
二部・検儀谷



所在地

南房総市二部、検儀谷

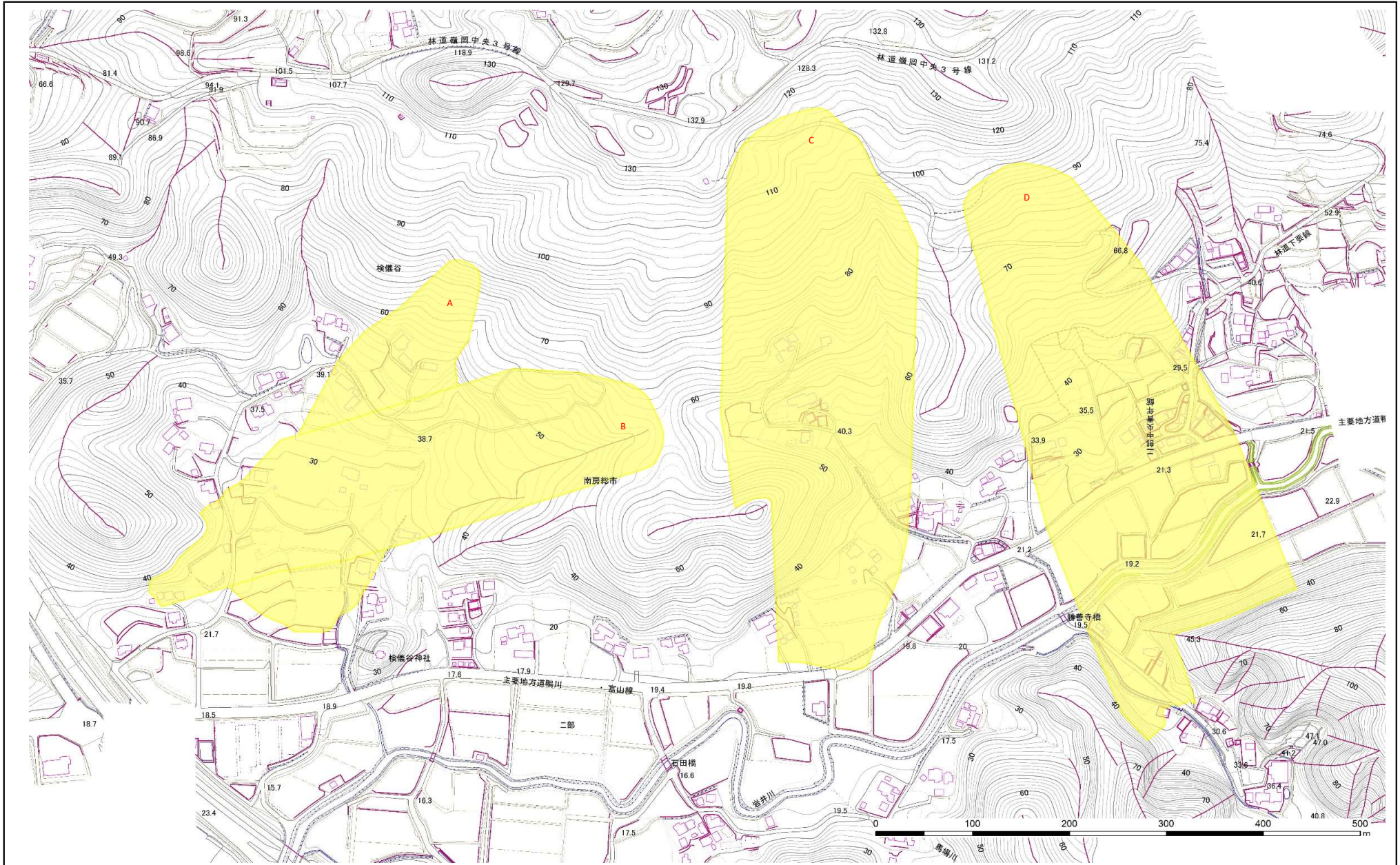
この地図は、国土地理院長の承認を得て、同院発行の電子地形図25000及び電子地形図20万を複製したものである。(承認番号 平30情複、第927号)


土砂災害警戒区域等の指定の告示に係る図書(様式2)



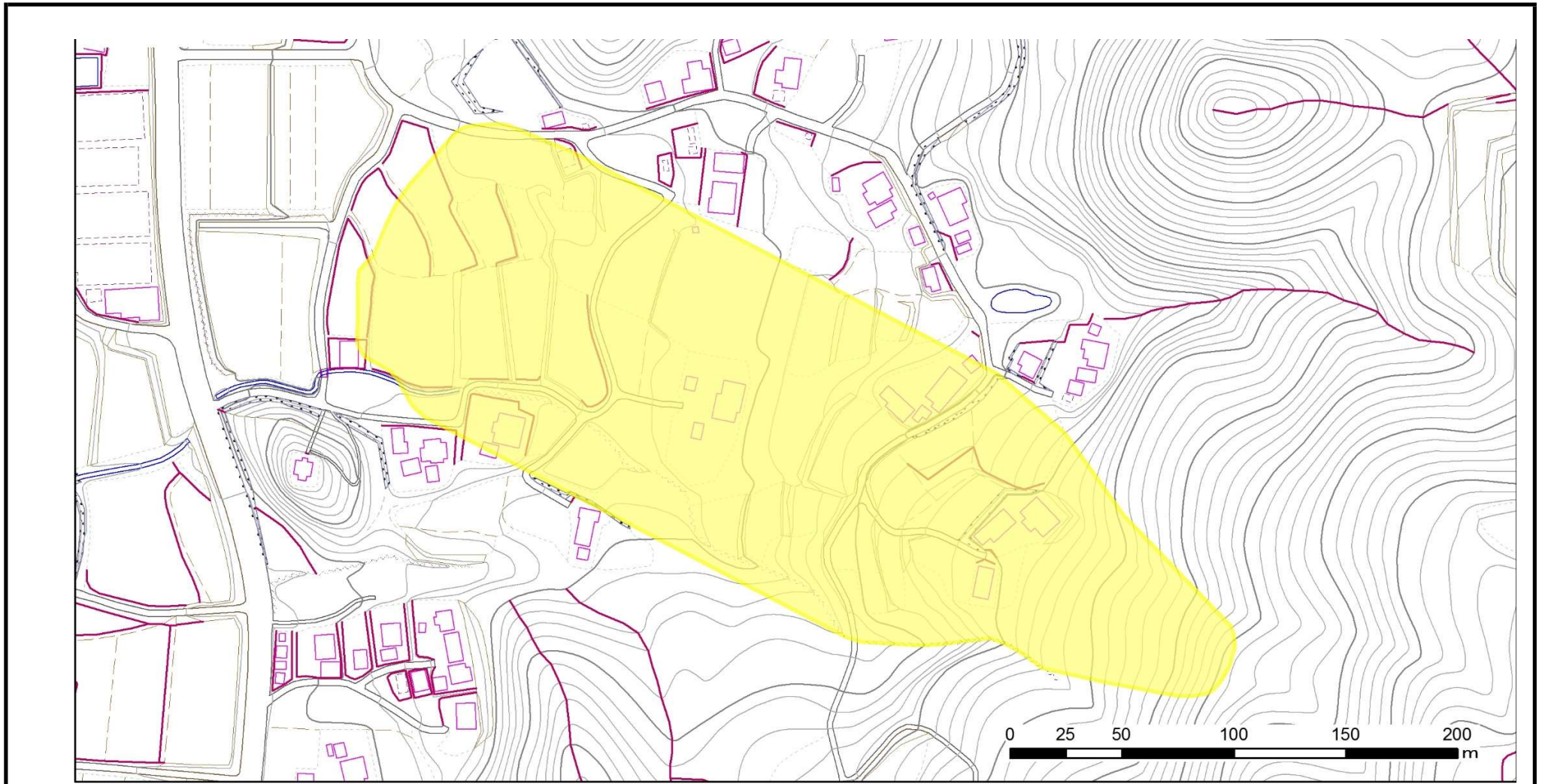
土砂災害防止法施行第二条の基準に該当する区域(土砂災害警戒区域)		 縮尺 1:5,000	自然現象の種類	地滑り	箇所番号	18	箇所名	二部・検儀谷
			告示番号	警戒区域:千第228号	地滑り区域名	A~D		
			告示年月日	令和3年3月30日	所在地	南房総市二部、検儀谷		



土砂災害警戒区域等の指定の告示に係る図書(様式2)



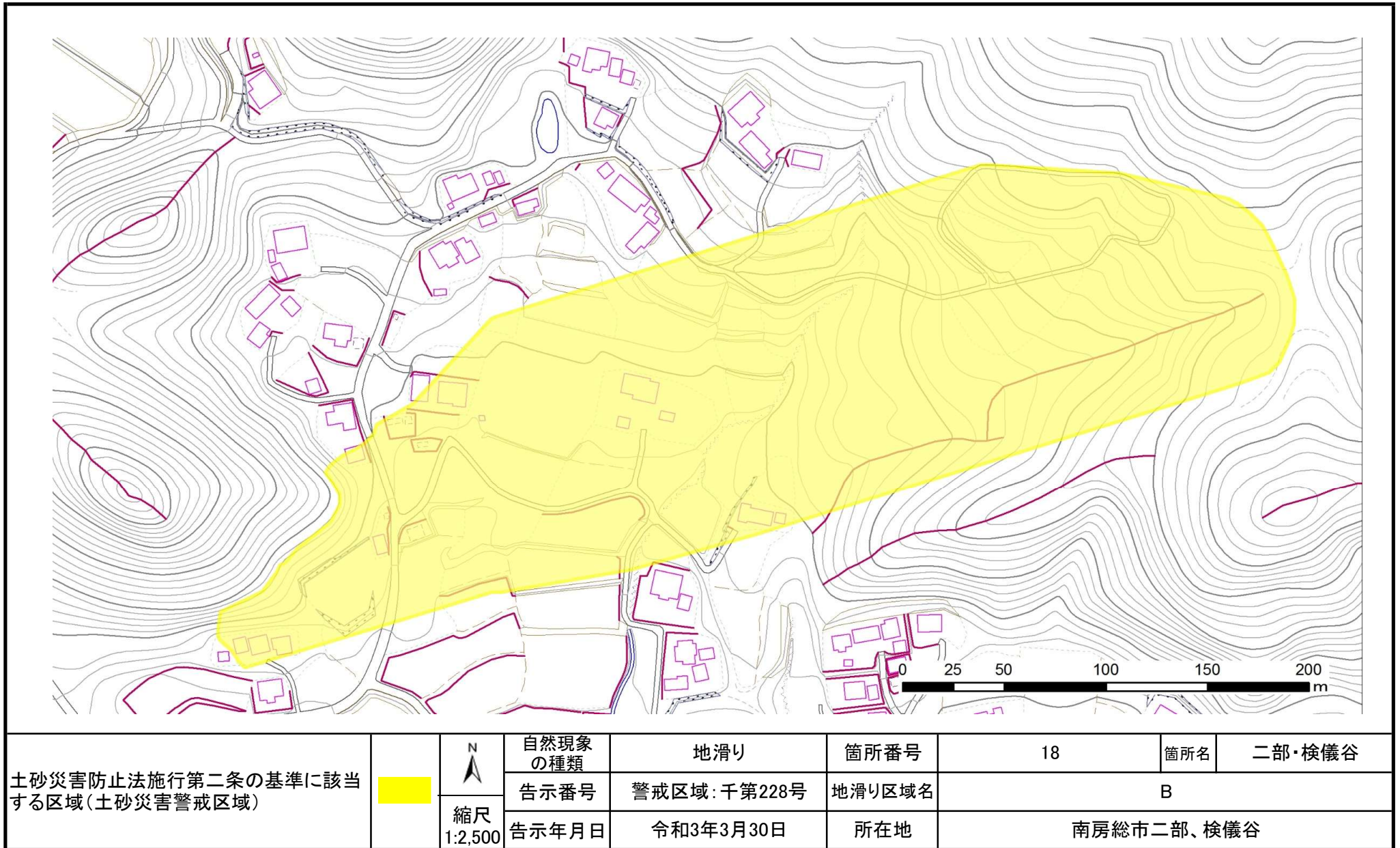
土砂災害防止法施行第二條の基準に該当する区域(土砂災害警戒区域)	 1:2,500 0	自然現象の種類	地滑り	箇所番号	18	箇所名	二部・検儀谷
		告示番号	警戒区域・千第228号	地滑り区域名	A~D		
		告示年月日	令和3年3月30日	所在地	南房総市二部・検儀谷		

土砂災害警戒区域等の指定の告示に係る図書(様式2)



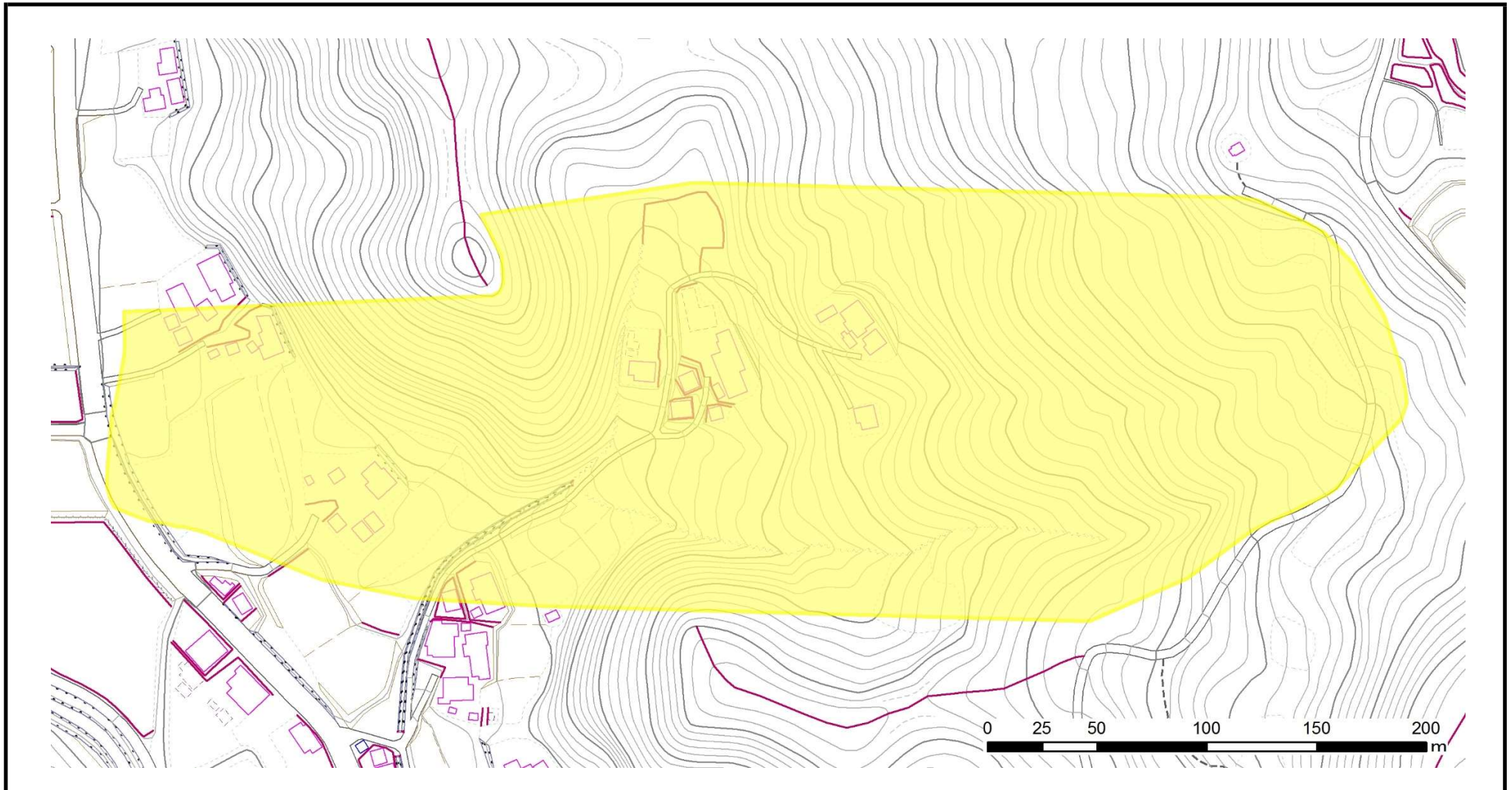
土砂災害防止法施行第二条の基準に該当する区域(土砂災害警戒区域)			自然現象の種類	地滑り	箇所番号	18	箇所名	二部・検儀谷
			告示番号	警戒区域:千第228号	地滑り区域名	A		
			告示年月日	令和3年3月30日	所在地	南房総市二部、検儀谷		
		縮尺 1:2,500						



土砂災害警戒区域等の指定の告示に係る図書(様式2)



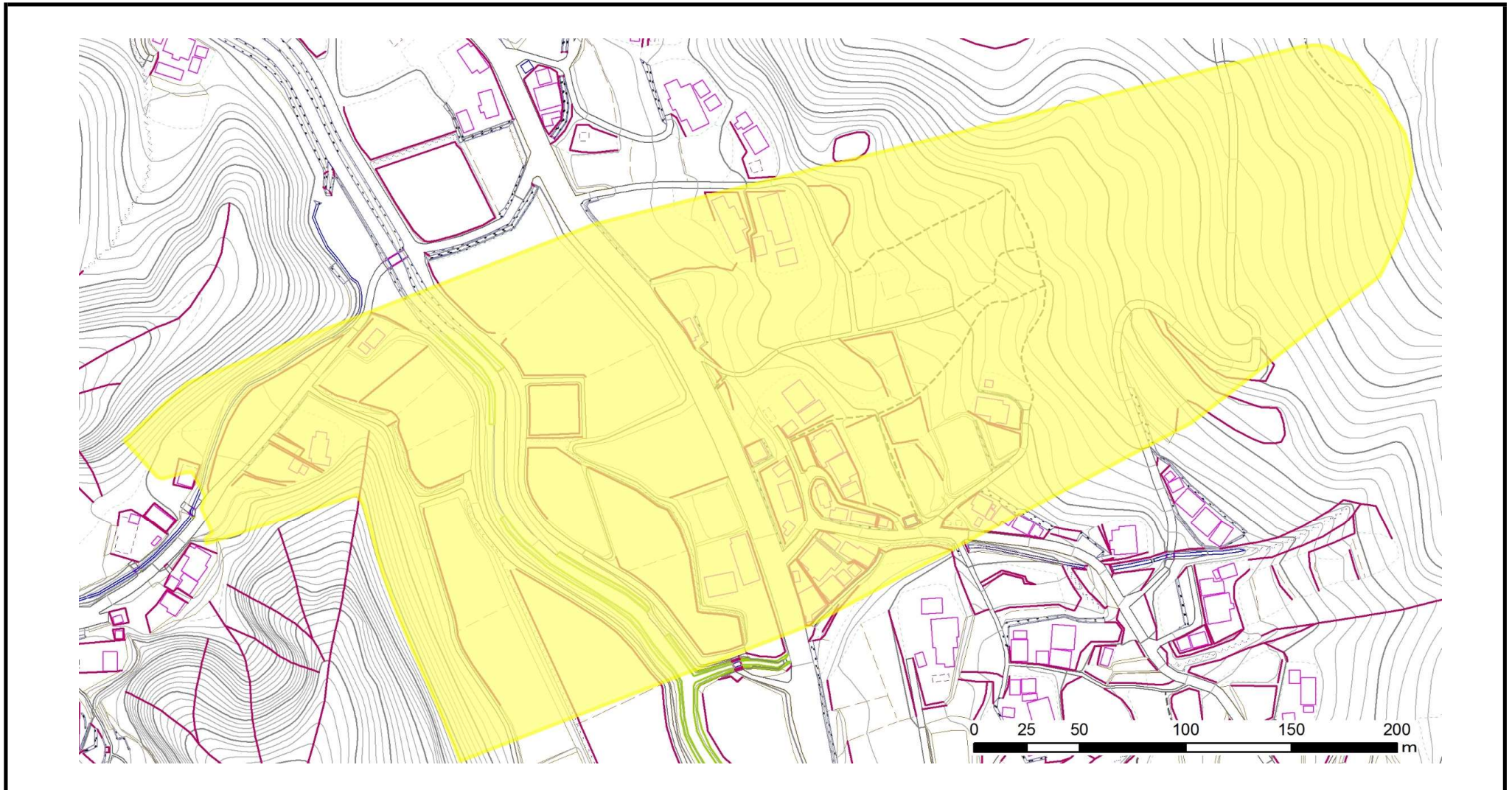
土砂災害防止法施行第二条の基準に該当する区域(土砂災害警戒区域)	■	N	自然現象の種類	地滑り	箇所番号	18	箇所名	二部・検儀谷	
		縮尺 1:2,500	告示番号	警戒区域:千第228号	地滑り区域名	B			
			告示年月日	令和3年3月30日	所在地	南房総市二部、検儀谷			



土砂災害警戒区域等の指定の告示に係る図書(様式2)



土砂災害防止法施行第二条の基準に該当する区域(土砂災害警戒区域)			自然現象の種類	地滑り	箇所番号	18	箇所名	二部・検儀谷
			告示番号	警戒区域:千第228号	地滑り区域名	C		
			告示年月日	令和3年3月30日	所在地	南房総市二部、検儀谷		
		縮尺 1:2,500						

土砂災害警戒区域等の指定の告示に係る図書(様式2)



土砂災害防止法施行第二条の基準に該当する区域(土砂災害警戒区域)			自然現象の種類	地滑り	箇所番号	18	箇所名	二部・検儀谷
			告示番号	警戒区域:千第228号	地滑り区域名	D		
			告示年月日	令和3年3月30日	所在地	南房総市二部、検儀谷		
		縮尺 1:2,500						