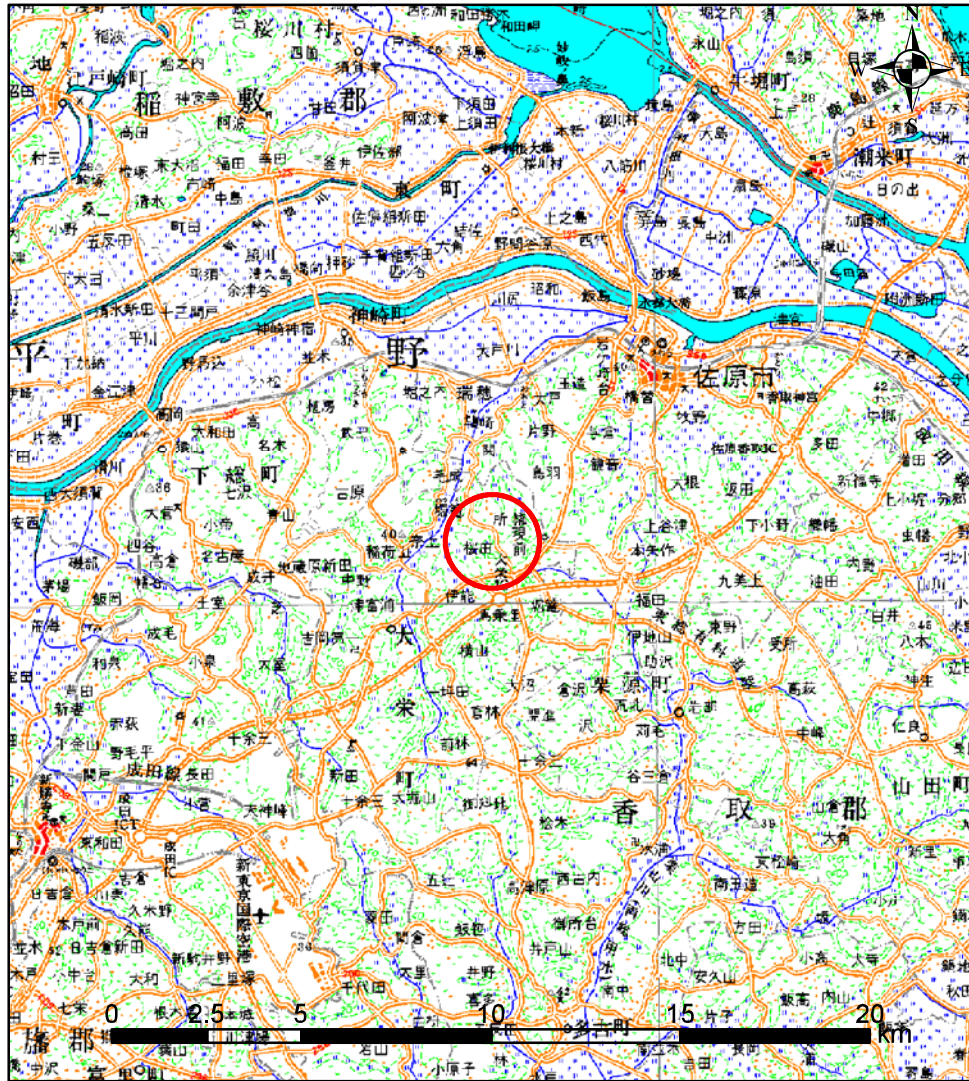
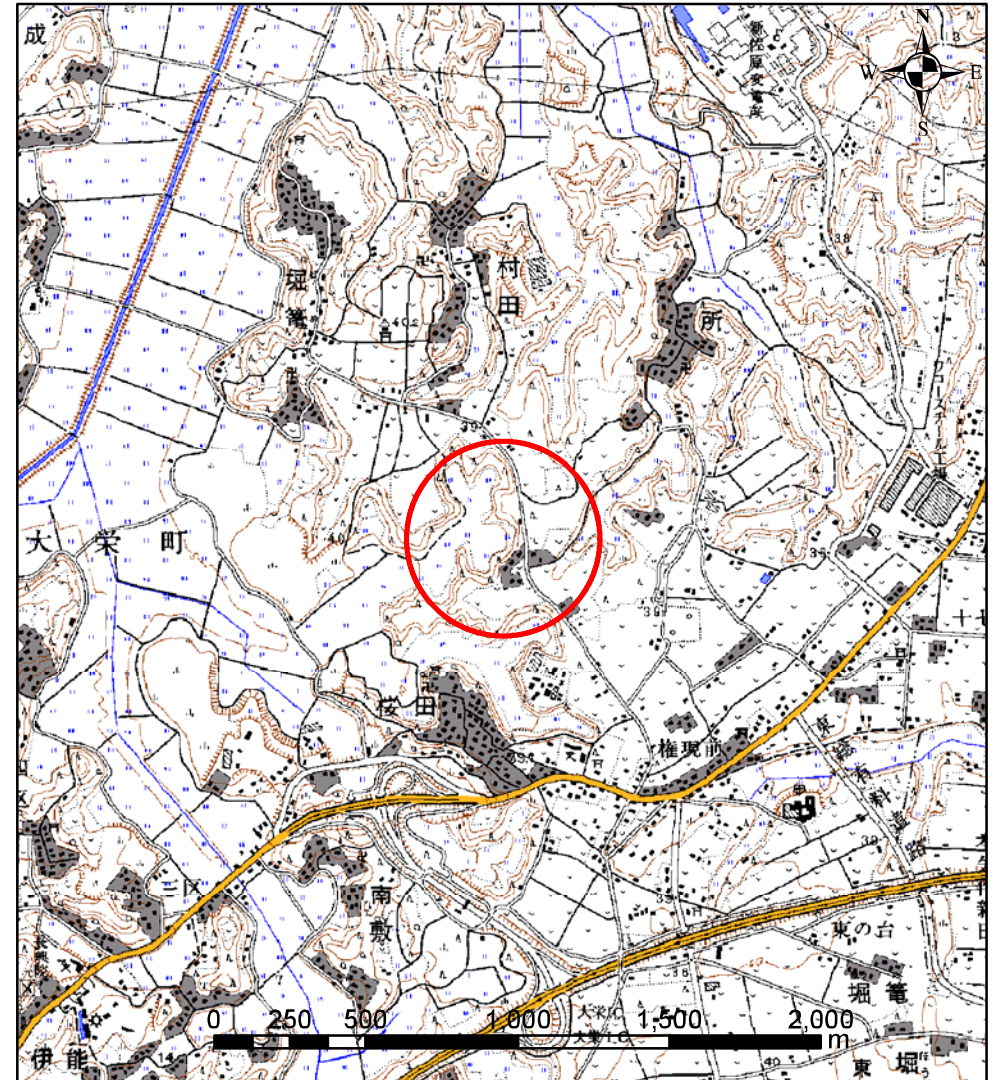


# 土砂災害警戒区域等の指定の告示に係る図書(その1)



(1/200,000)



(1/25,000)

様式-1(急)

土砂災害警戒区域・土砂災害特別警戒区域  
位置図

自然現象の種類

箇所番号

箇所名

所在地

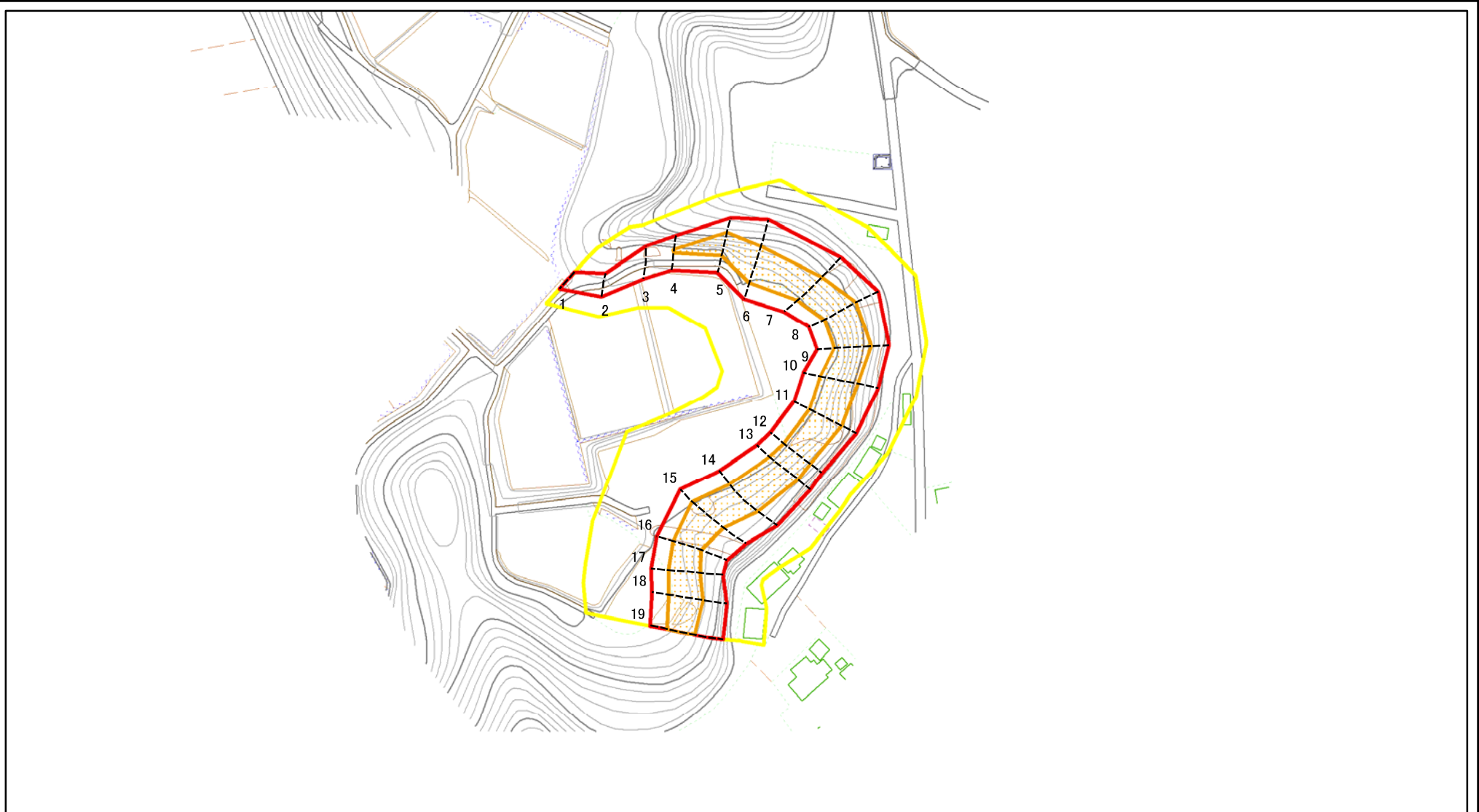
急傾斜地の崩壊

II-1607

村田5

成田市村田

# 土砂災害警戒区域等の指定の告示に係る図書(その2)



図中の数字は横断測線番号を示す

様式-2(急)

土砂災害警戒区域・土砂災害特別警戒区域  
区域図(その1)

土砂災害防止法施行令第二条の基準に該当する区域

土砂災害防止法  
施行令第三条の  
基準に該当する  
区域



自然現象  
の種類

急傾斜地の崩壊

箇所番号

II-1607

告示番号

土砂災害警戒区域 千葉県告示第259号  
土砂災害特別警戒区域 千葉県告示第262号

箇所名

村田5

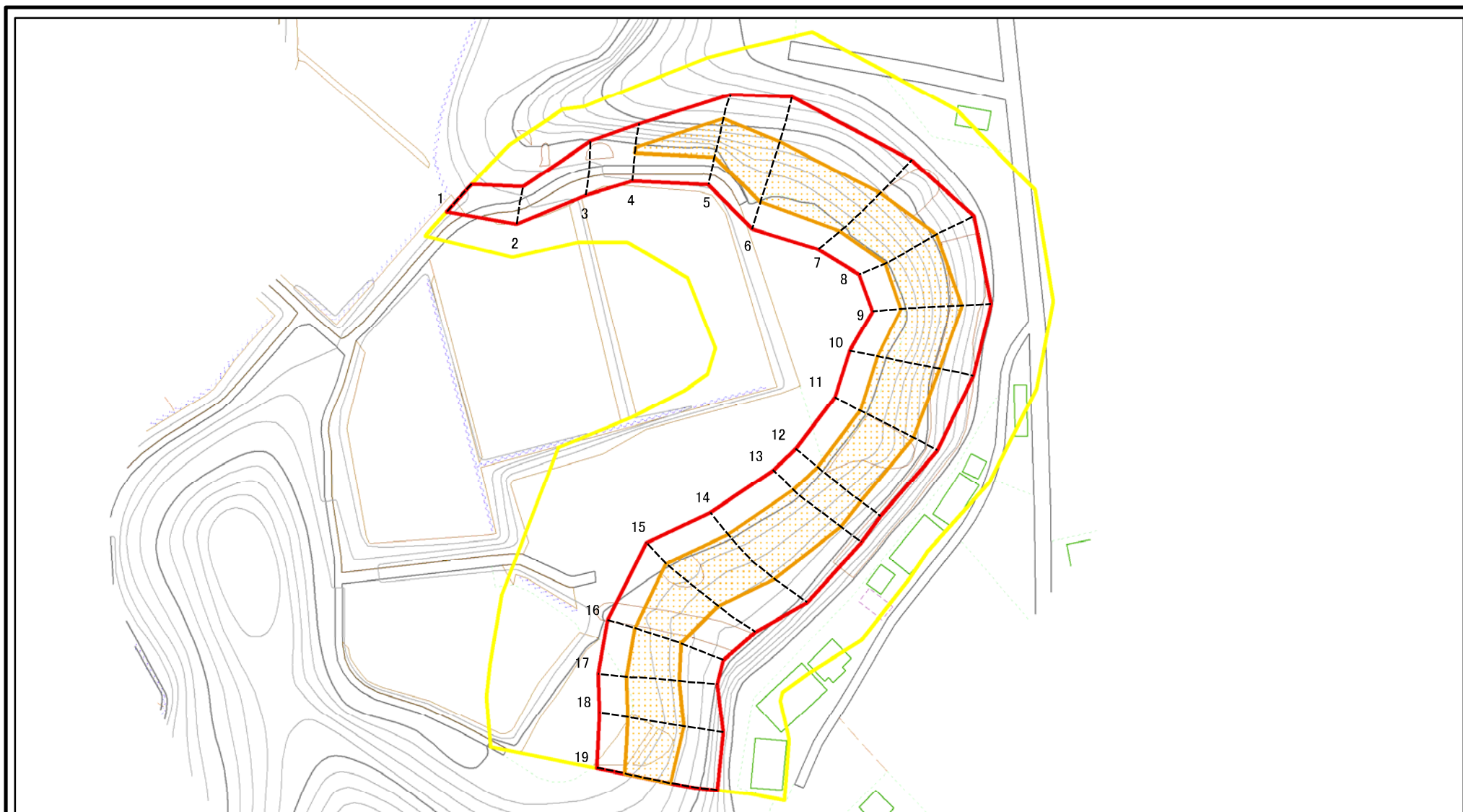
告示年月日

平成25年5月7日

所在地

成田市村田

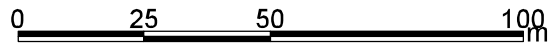
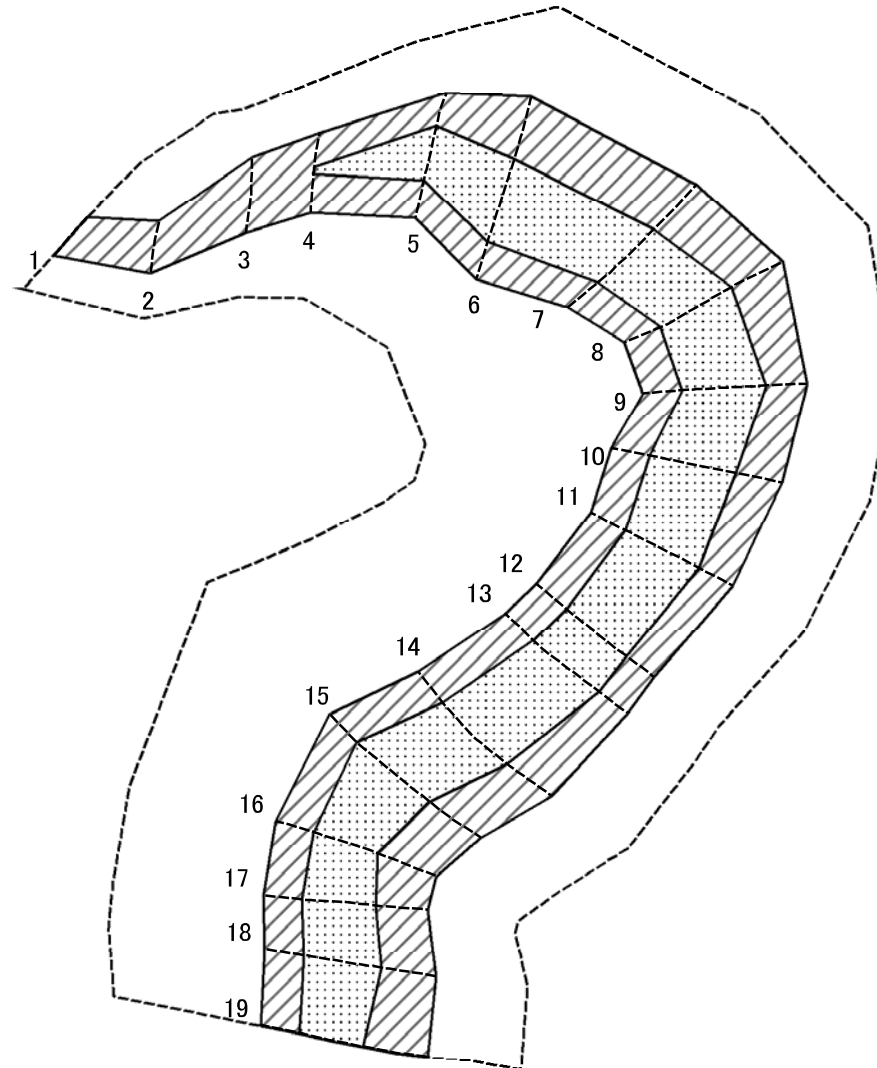
# 土砂災害警戒区域等の指定の告示に係る図書(その2-1)



図中の数字は横断測線番号を示す

様式-2-1(急) 土砂災害警戒区域・土砂災害特別警戒区域 区域図(その2)	土砂災害防止法施行令第二条の基準に該当する区域		N 縮尺 1:1,500	自然現象の種類	急傾斜地の崩壊	箇所番号	II-1607
	土砂災害防止法施行令第三条の基準に該当する区域			告示番号	土砂災害警戒区域 千葉県告示第259号 土砂災害特別警戒区域 千葉県告示第262号	箇所名	村田5
	それ以外の区域			告示年月日	平成25年5月7日	所在地	成田市村田

# 土砂災害警戒区域等の指定の告示に係る図書(その2-2)



図中の数字は横断測線番号を示す

様式-2-2(急)

土砂災害特別警戒区域の区域区分図  
(急傾斜地の崩壊に伴う土石等の移動により  
建築物の地上部に作用すると想定される力)

土砂災害防止法施行令第二条の基準に該当する区域



土砂災害防止法  
施行令第三条の  
基準に該当する  
区域

土石等の(移動)高さが1m以下の場合、  
土石等の移動による力が100kN/m<sup>2</sup>を超える区域



区域

それ以外の区域



N  
縮尺  
1:1,500

自然現象  
の種類

急傾斜地の崩壊

箇所番号

II-1607

告示番号

土砂災害警戒区域 千葉県告示第259号  
土砂災害特別警戒区域 千葉県告示第262号

箇所名

村田5

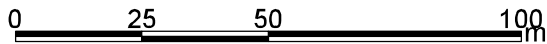
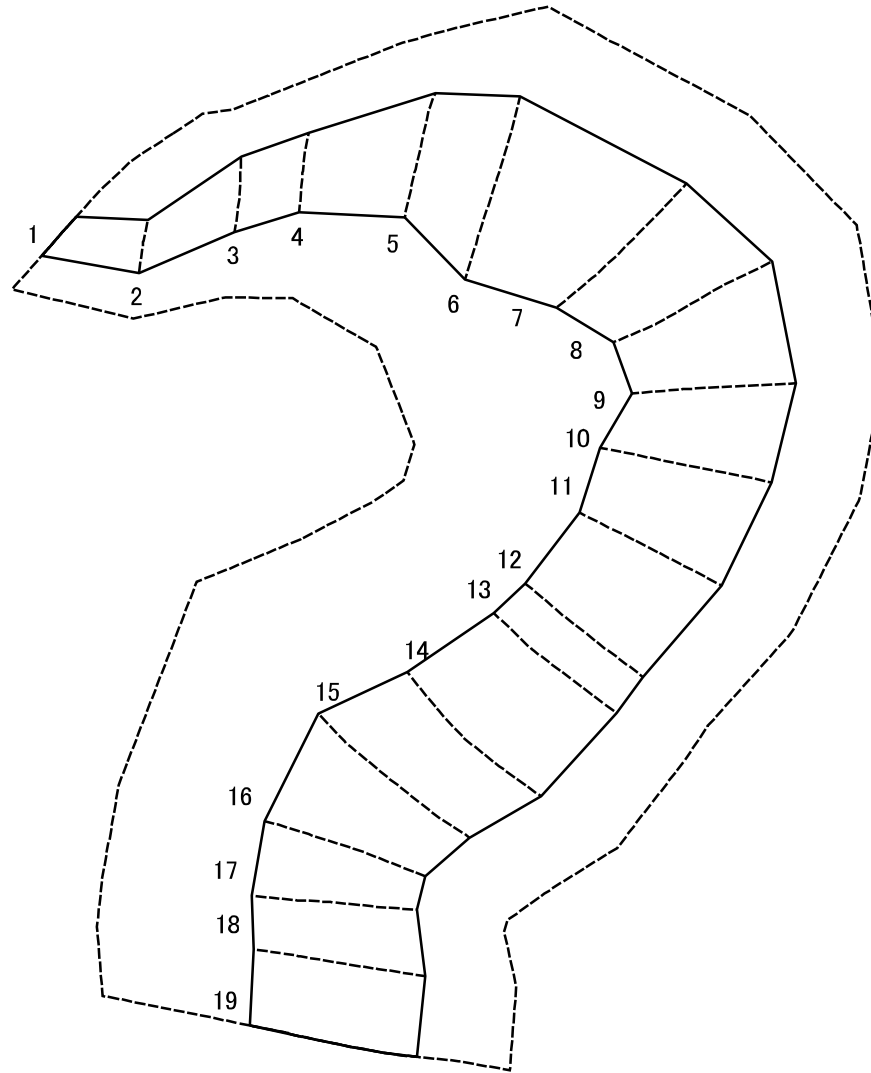
告示年月日

平成25年5月7日

所在地

成田市村田

# 土砂災害警戒区域等の指定の告示に係る図書(その2-3)



図中の数字は横断測線番号を示す

様式-2-3(急)  
土砂災害特別警戒区域の区域区分図  
(急傾斜地の崩壊に伴う土石等の堆積により  
建築物の地上部に作用すると想定される力)

土砂災害防止法施行令第二条の基準に該当する区域	
土砂災害防止法施行令第三条の基準に該当する区域	
それ以外の区域	

N  
縮尺  
1:1,500

自然現象の種類	急傾斜地の崩壊	箇所番号	II-1607
告示番号	土砂災害警戒区域 千葉県告示第259号 土砂災害特別警戒区域 千葉県告示第262号	箇所名	村田5
告示年月日	平成25年5月7日	所在地	成田市村田

# 土砂災害警戒区域等の指定の告示に係る図書(その3)

横断測線の区間	土石等の移動により建築物の地上部に作用すると想定される力				土石等の堆積により建築物の地上部に作用すると想定される力				横断測線の区間	土石等の移動により建築物の地上部に作用すると想定される力				土石等の堆積により建築物の地上部に作用すると想定される力			
	土石等の(移動)高さが1m以下の場合、土石等の移動による力が100kN/m <sup>2</sup> を超える区域		それ以外の区域		土石等の堆積の高さが3mを超える区域		それ以外の区域			土石等の(移動)高さが1m以下の場合、土石等の移動による力が100kN/m <sup>2</sup> を超える区域		それ以外の区域		土石等の堆積の高さが3mを超える区域		それ以外の区域	
	力の大きさのうち最大のもの(kN/m <sup>2</sup> )	土石等の高さ(m)	力の大きさのうち最大のもの(kN/m <sup>2</sup> )	土石等の高さ(m)	力の大きさのうち最大のもの(kN/m <sup>2</sup> )	土石等の高さ(m)	力の大きさのうち最大のもの(kN/m <sup>2</sup> )	土石等の高さ(m)		力の大きさのうち最大のもの(kN/m <sup>2</sup> )	土石等の高さ(m)	力の大きさのうち最大のもの(kN/m <sup>2</sup> )	土石等の高さ(m)	力の大きさのうち最大のもの(kN/m <sup>2</sup> )	土石等の高さ(m)	力の大きさのうち最大のもの(kN/m <sup>2</sup> )	土石等の高さ(m)
1 ~ 2	-	-	79.09	1.00	-	-	8.48	1.58	~								
2 ~ 3	-	-	97.75	1.00	-	-	11.34	2.12	~								
3 ~ 4	-	-	100.00	1.00	-	-	13.06	2.44	~								
4 ~ 5	131.18	1.00	100.00	1.00	-	-	13.06	2.44	~								
5 ~ 6	131.18	1.00	100.00	1.00	-	-	12.95	2.42	~								
6 ~ 7	121.95	1.00	100.00	1.00	-	-	12.95	2.42	~								
7 ~ 8	123.60	1.00	100.00	1.00	-	-	13.09	2.45	~								
8 ~ 9	134.75	1.00	100.00	1.00	-	-	13.97	2.61	~								
9 ~ 10	134.75	1.00	100.00	1.00	-	-	13.97	2.61	~								
10 ~ 11	136.87	1.00	100.00	1.00	-	-	14.28	2.67	~								
11 ~ 12	139.01	1.00	100.00	1.00	-	-	14.89	2.78	~								
12 ~ 13	139.43	1.00	100.00	1.00	-	-	14.89	2.78	~								
13 ~ 14	139.43	1.00	100.00	1.00	-	-	14.58	2.72	~								
14 ~ 15	125.71	1.00	100.00	1.00	-	-	13.15	2.46	~								
15 ~ 16	123.46	1.00	100.00	1.00	-	-	12.94	2.42	~								
16 ~ 17	124.60	1.00	100.00	1.00	-	-	11.49	2.15	~								
17 ~ 18	124.60	1.00	100.00	1.00	-	-	13.17	2.46	~								
18 ~ 19	124.19	1.00	100.00	1.00	-	-	13.17	2.46	~								
~									~								
~									~								
~									~								
~									~								
~									~								
~									~								
~									~								
~									~								
~									~								
~									~								
~									~								
~									~								

様式-3(急)  建築物の構造の規制に必要な衝撃に関する事項	自然現象の種類	急傾斜地の崩壊	箇所番号	II-1607
	告示番号	土砂災害警戒区域 千葉県告示第259号 土砂災害特別警戒区域 千葉県告示第262号	箇所名	村田5
	告示年月日	平成25年5月7日	所在地	成田市村田