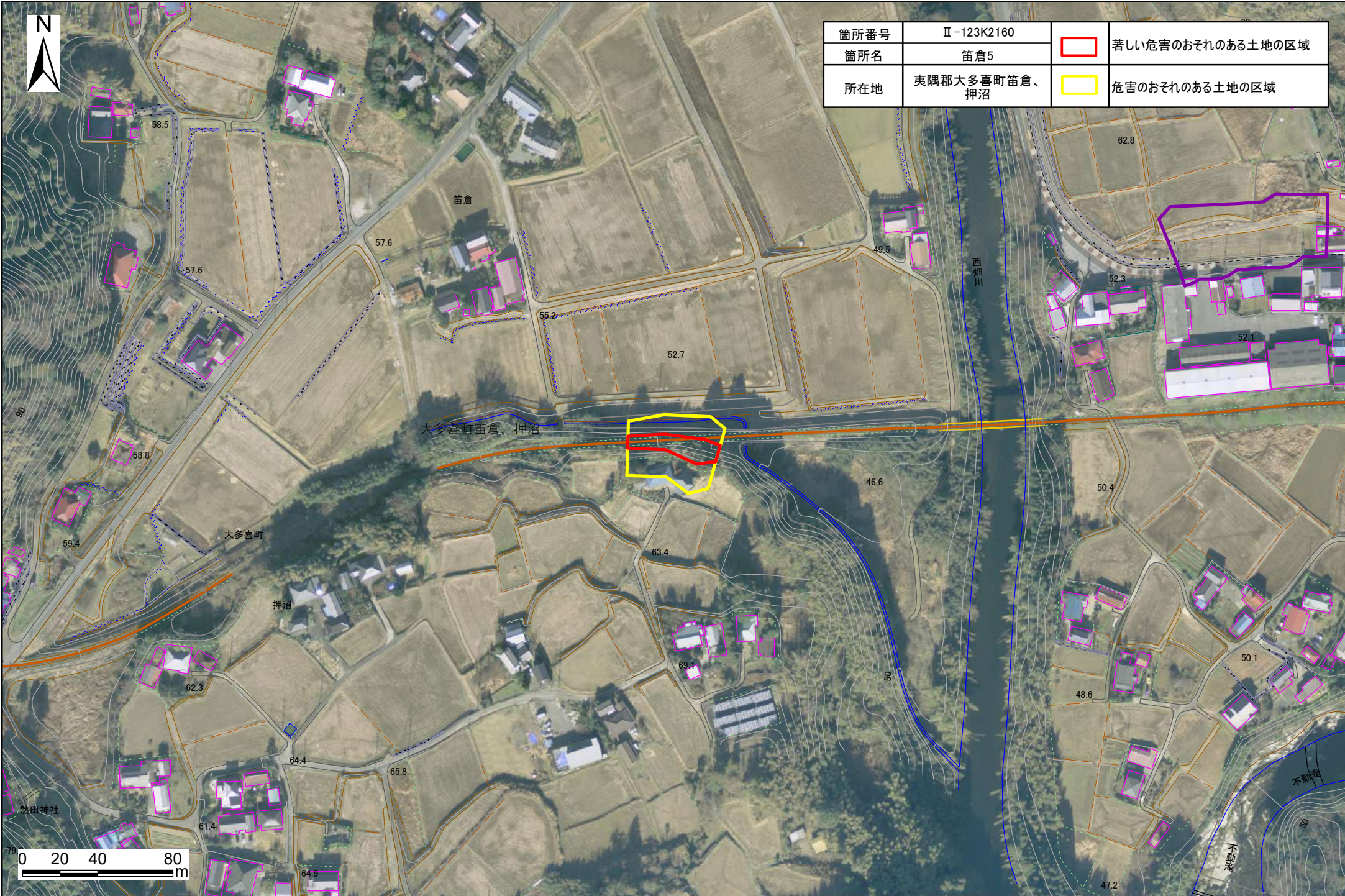
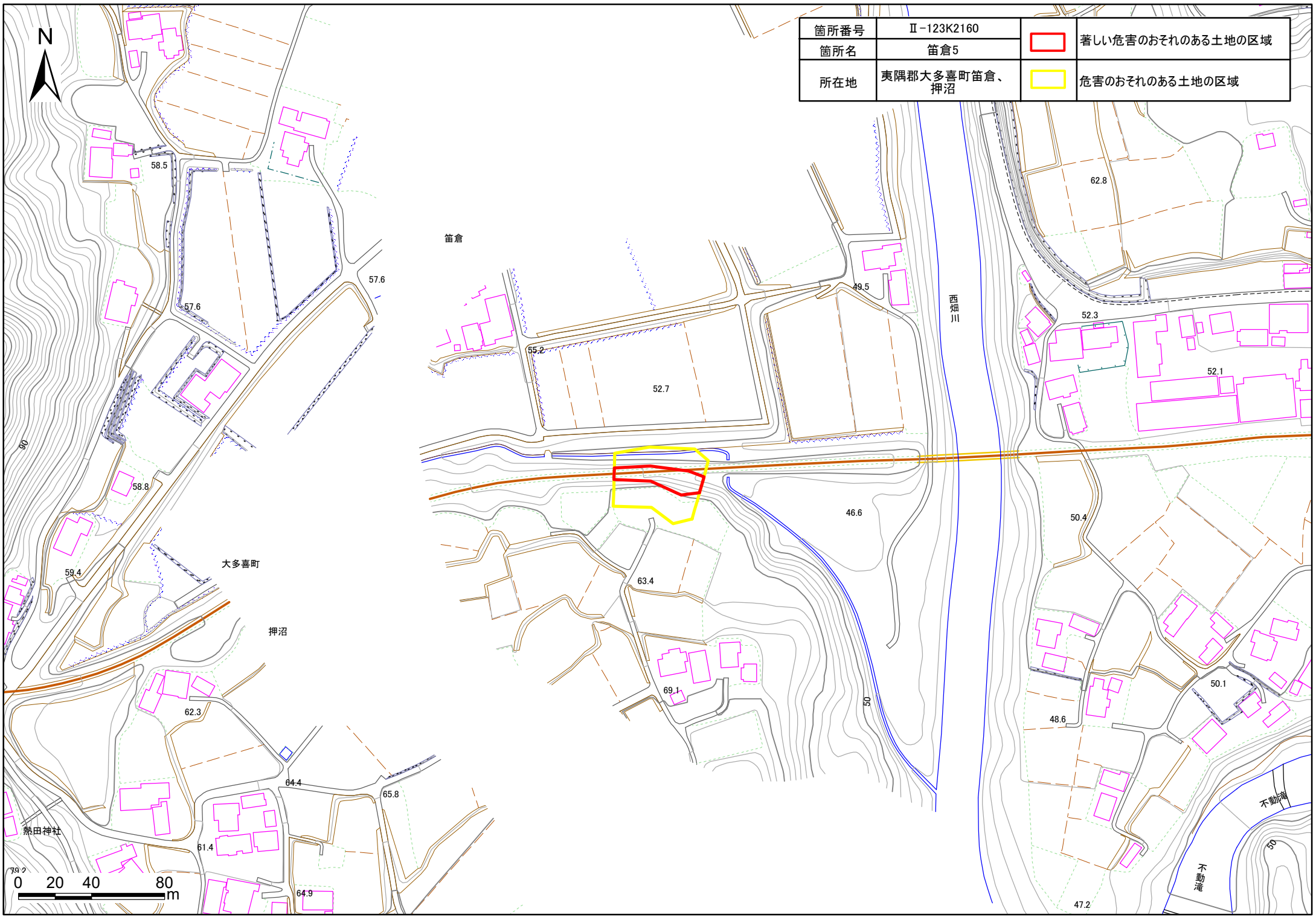
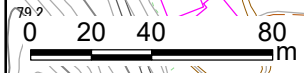


# 土砂災害警戒区域・特別警戒区域図(急傾斜地の崩壊) 笛倉地区





箇所番号	II-123K2160		著しい危害のおそれのある土地の区域
箇所名	笛倉5		
所在地	夷隅郡大多喜町笛倉、 押沼		危害のおそれのある土地の区域



笛倉

西畑川

大多喜町

押沼

熱田神社

不動滝

不動滝

58.5

57.6

57.6

49.5

62.8

52.3

52.1

52.7

46.6

50.4

59.4

58.8

63.4

69.1

62.3

50.1

48.6

64.4

65.8

61.4

64.9

47.2

90

50

50