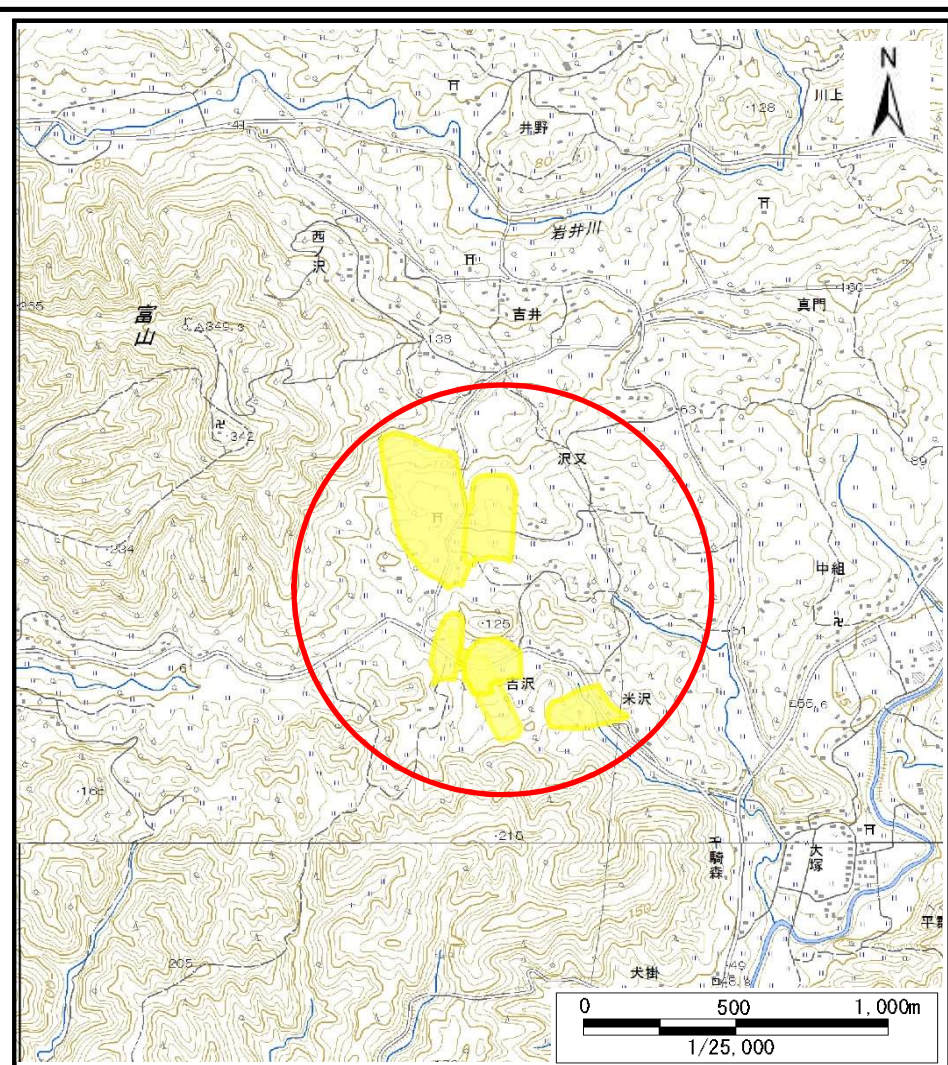


土砂災害警戒区域等の指定の告示に係る図書(様式1)



様式-1(地)
土砂災害警戒区域 位置図

自然現象の種類

地滑り

箇所番号

17

箇所名

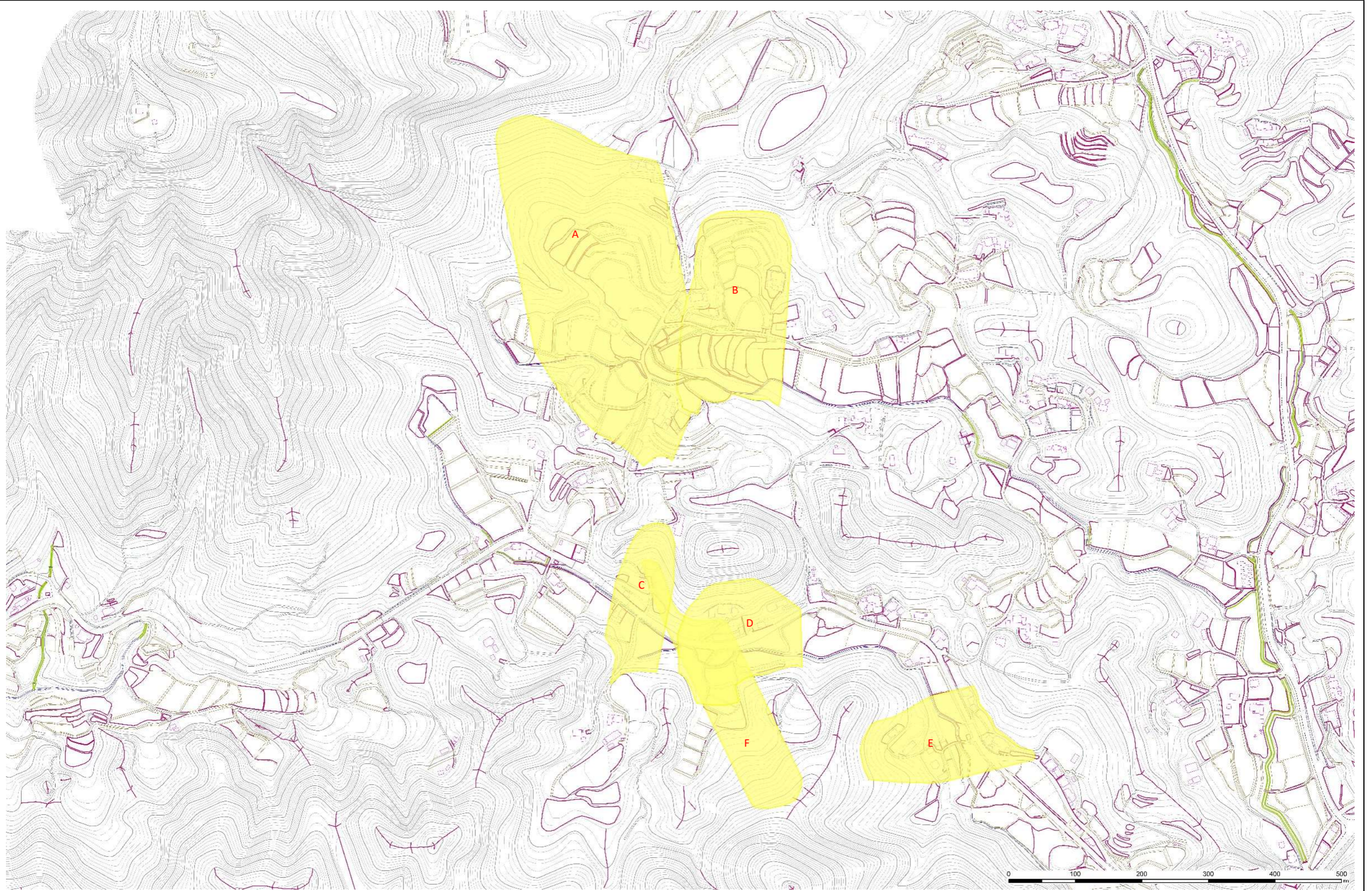
吉沢


所在地

南房総市吉沢

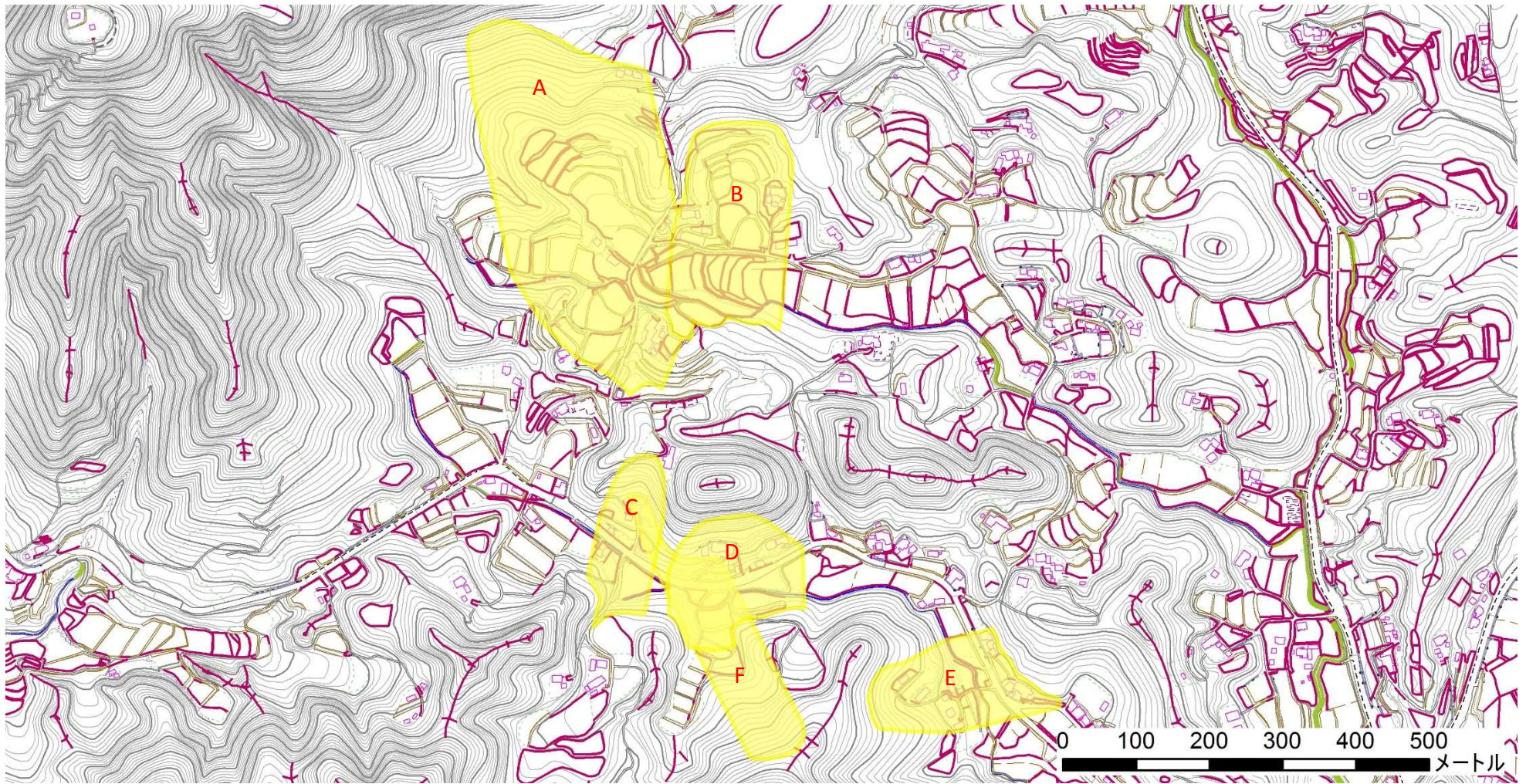
この地図は、国土地理院長の承認を得て、同院発行の電子地形図25000及び電子地形図20万を複製したものである。(承認番号 平30情複、第927号)



土砂災害警戒区域等の指定の告示に係る図書(様式2)



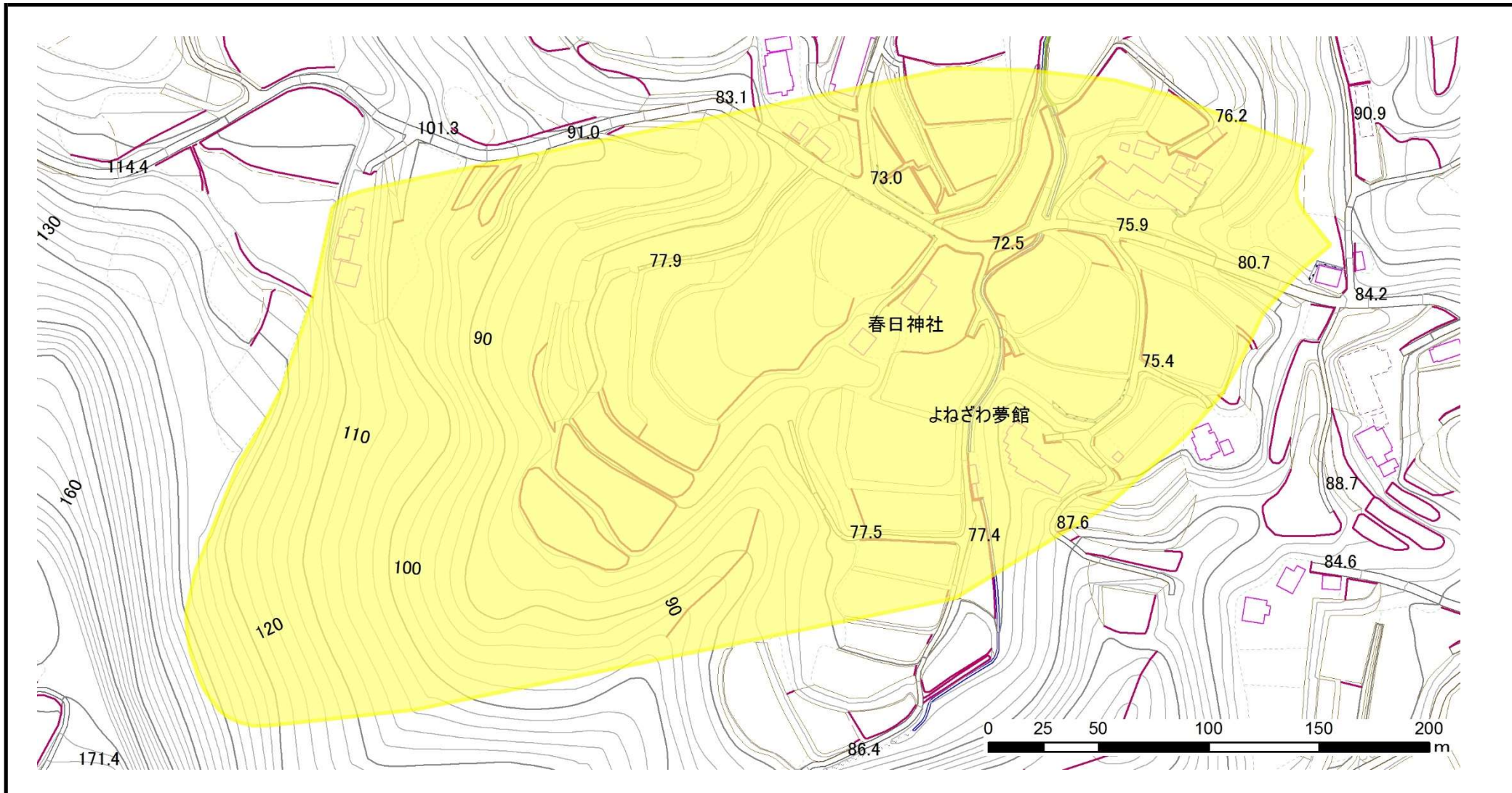
土砂災害防止法施行第二条の基準に該当する区域(土砂災害警戒区域)		自然現象の種類	地滑り	箇所番号	17	箇所名	吉沢
		告示番号	警戒区域:千第228号	地滑り区域名	A~F		
		告示年月日	令和3年3月30日	所在地	南房総市吉沢		



土砂災害警戒区域等の指定の告示に係る図書(様式2)



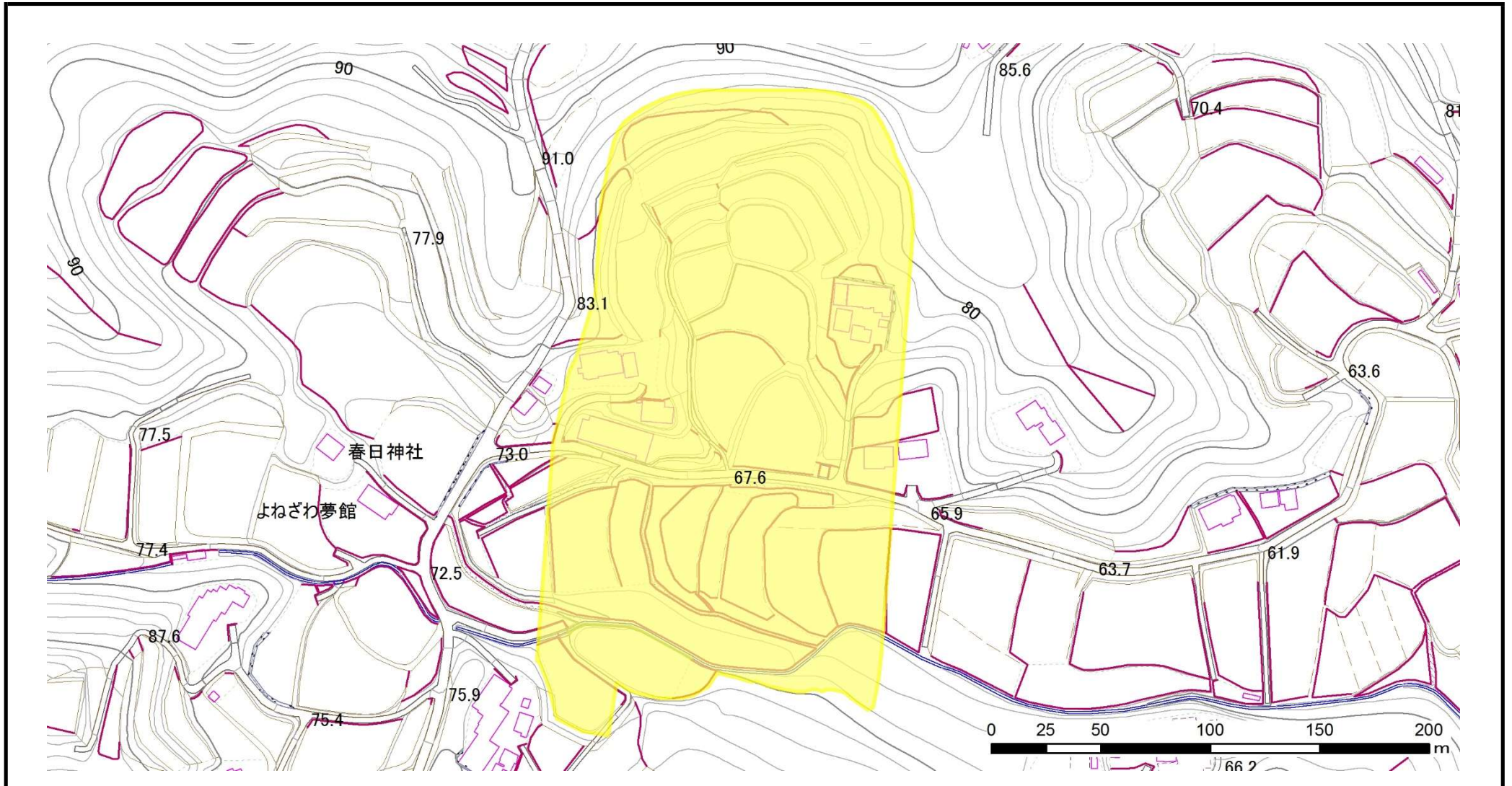
土砂災害防止法施行第二条の基準に該当する区域(土砂災害警戒区域)		 縮尺 1:8,000	自然現象の種類	地滑り	箇所番号	17	箇所名	吉沢
			告示番号	警戒区域:千第228号	地滑り区域名	A~F		
			告示年月日	令和3年3月30日	所在地	南房総市吉沢		



土砂災害警戒区域等の指定の告示に係る図書(様式2)



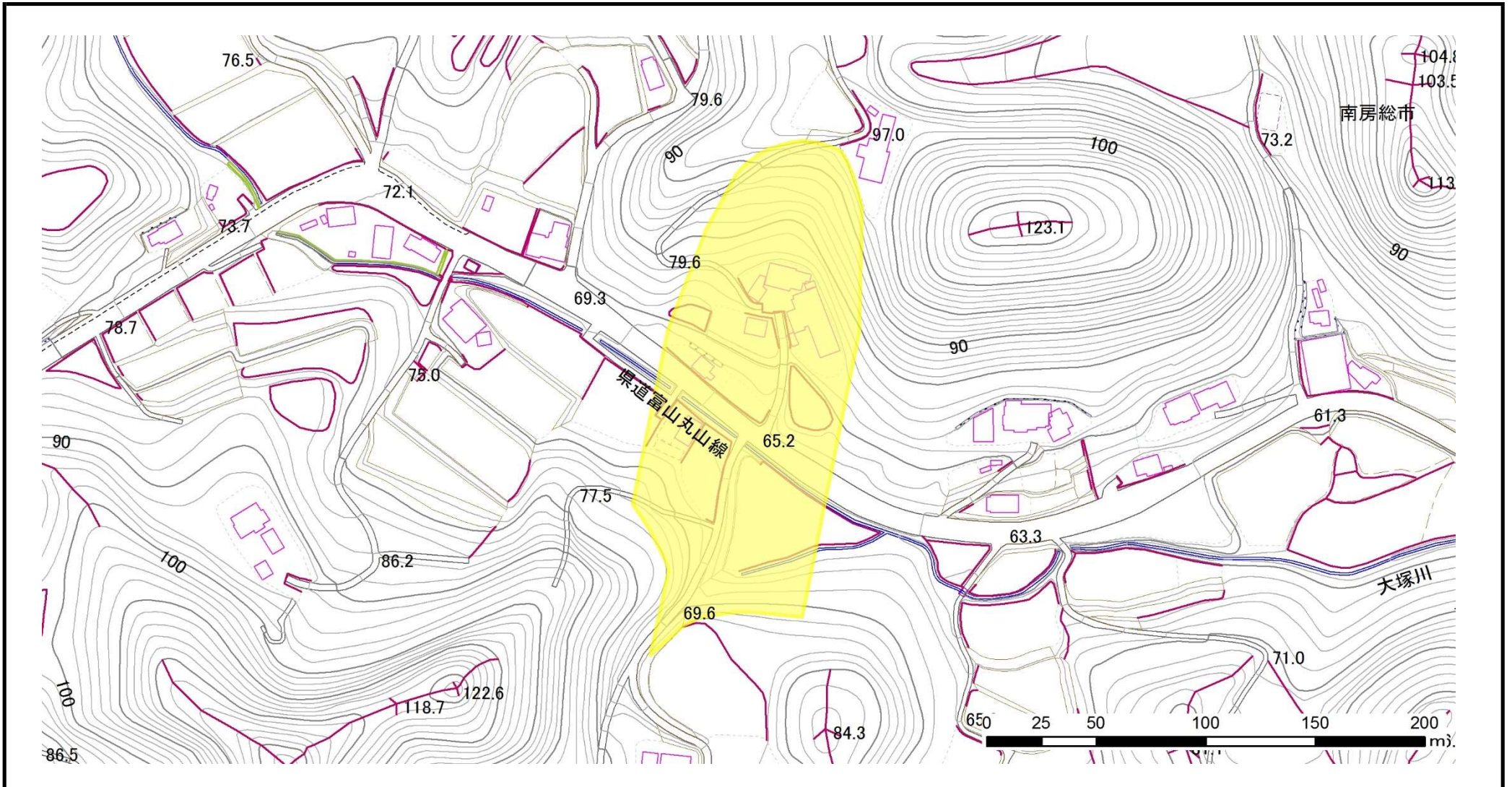
土砂災害防止法施行第二条の基準に該当する区域(土砂災害警戒区域)			自然現象の種類	地滑り	箇所番号	17	箇所名	吉沢
			告示番号	警戒区域:千第228号	地滑り区域名	A		
			縮尺 1:2,500	告示年月日	令和3年3月30日	所在地	南房総市吉沢	



土砂災害警戒区域等の指定の告示に係る図書(様式2)



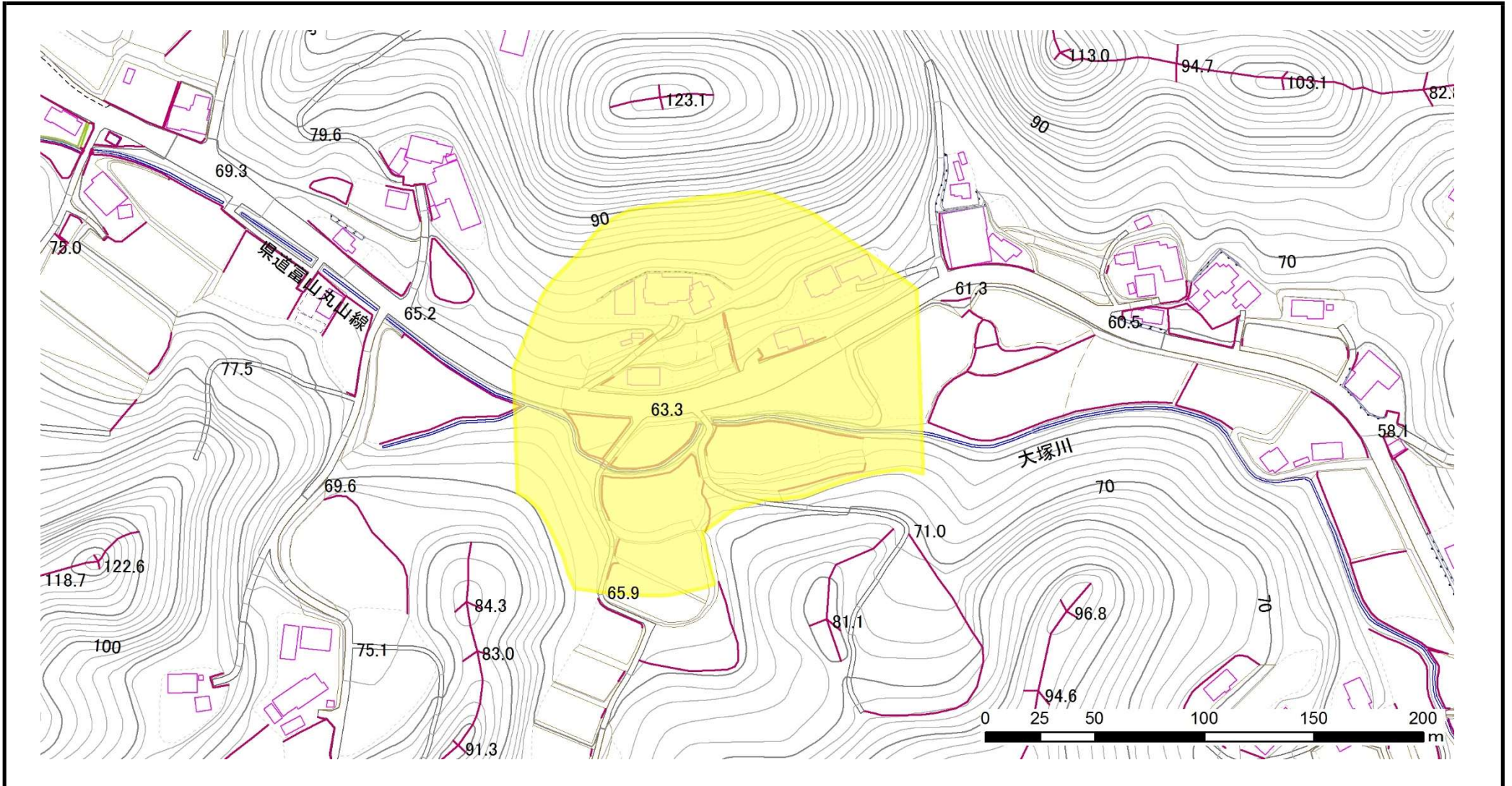
土砂災害防止法施行第二条の基準に該当する区域(土砂災害警戒区域)		 縮尺 1:2,500	自然現象の種類	地滑り	箇所番号	17	箇所名	吉沢
			告示番号	警戒区域:千第228号	地滑り区域名	B		
			告示年月日	令和3年3月30日	所在地	南房総市吉沢		



土砂災害警戒区域等の指定の告示に係る図書(様式2)



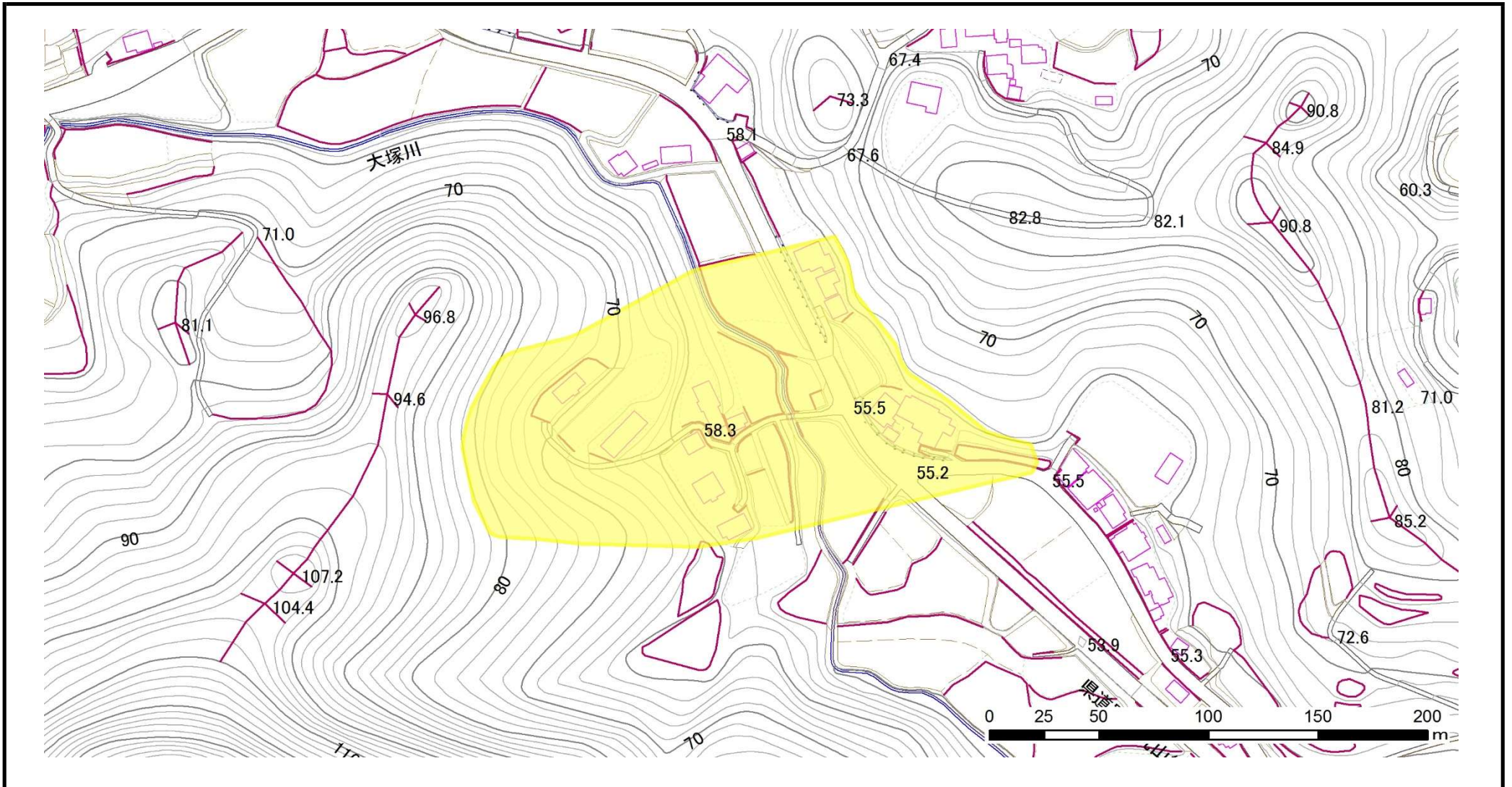
土砂災害防止法施行第二条の基準に該当する区域(土砂災害警戒区域)		 縮尺 1:2,500	自然現象の種類	地滑り	箇所番号	17	箇所名	吉沢
			告示番号	警戒区域:千第228号	地滑り区域名	C		
			告示年月日	令和3年3月30日	所在地	南房総市吉沢		

土砂災害警戒区域等の指定の告示に係る図書(様式2)



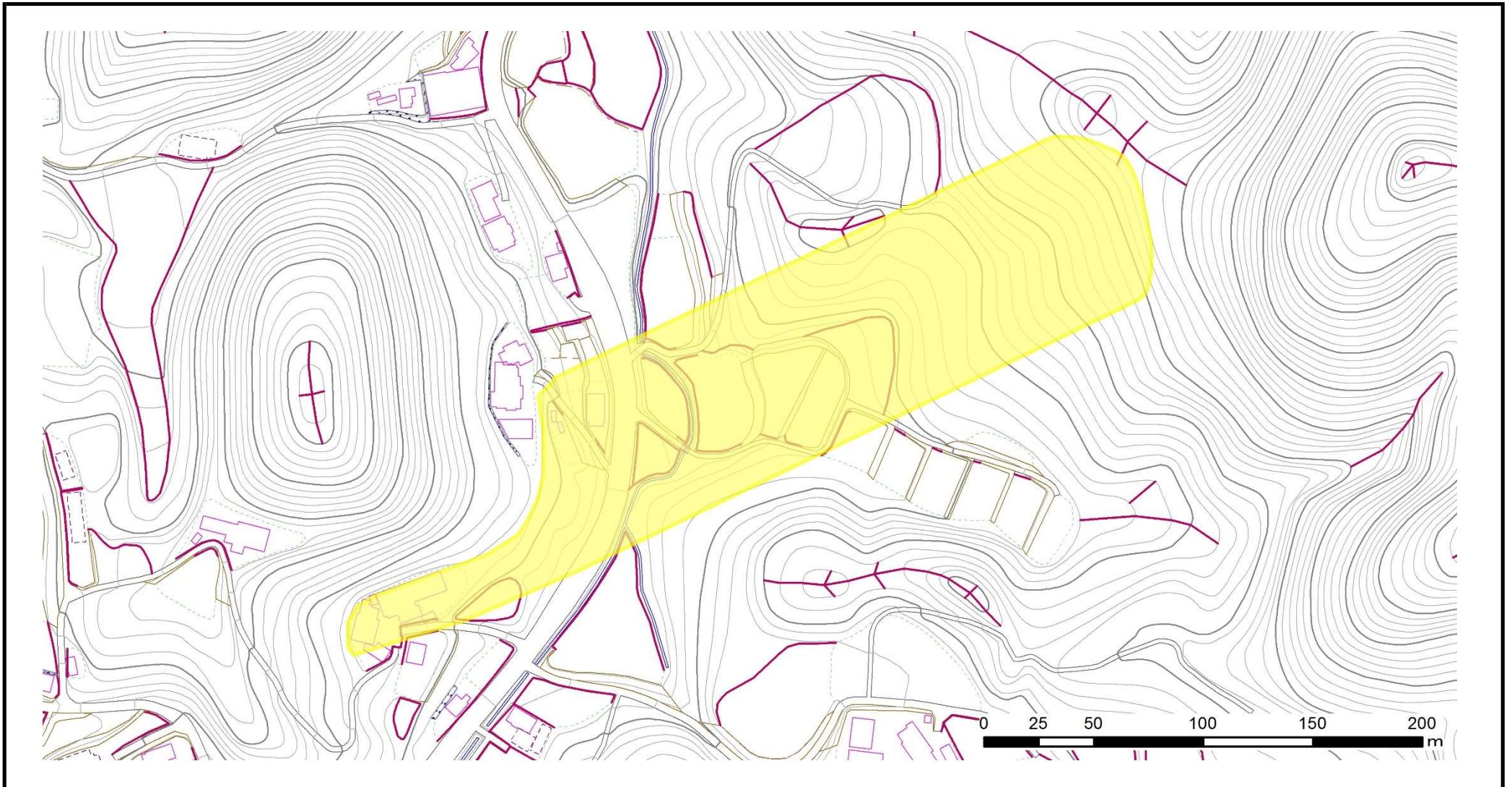
土砂災害防止法施行第二条の基準に該当する区域(土砂災害警戒区域)		 縮尺 1:2,500	自然現象の種類	地滑り	箇所番号	17	箇所名	吉沢
			告示番号	警戒区域:千第228号	地滑り区域名	D		
			告示年月日	令和3年3月30日	所在地	南房総市吉沢		



土砂災害警戒区域等の指定の告示に係る図書(様式2)



土砂災害防止法施行第二条の基準に該当する区域(土砂災害警戒区域)	■	N ↑	自然現象の種類	地滑り	箇所番号	17	箇所名	吉沢
			告示番号	警戒区域:千第228号	地滑り区域名	E		
			縮尺 1:2,500	告示年月日	令和3年3月30日	所在地	南房総市吉沢	

土砂災害警戒区域等の指定の告示に係る図書(様式2)



土砂災害防止法施行第二条の基準に該当する区域(土砂災害警戒区域)		 縮尺 1:2,500	自然現象の種類	地滑り	箇所番号	17	箇所名	吉沢
			告示番号	警戒区域:千第228号	地滑り区域名	F		
			告示年月日	令和3年3月30日	所在地	南房総市吉沢		