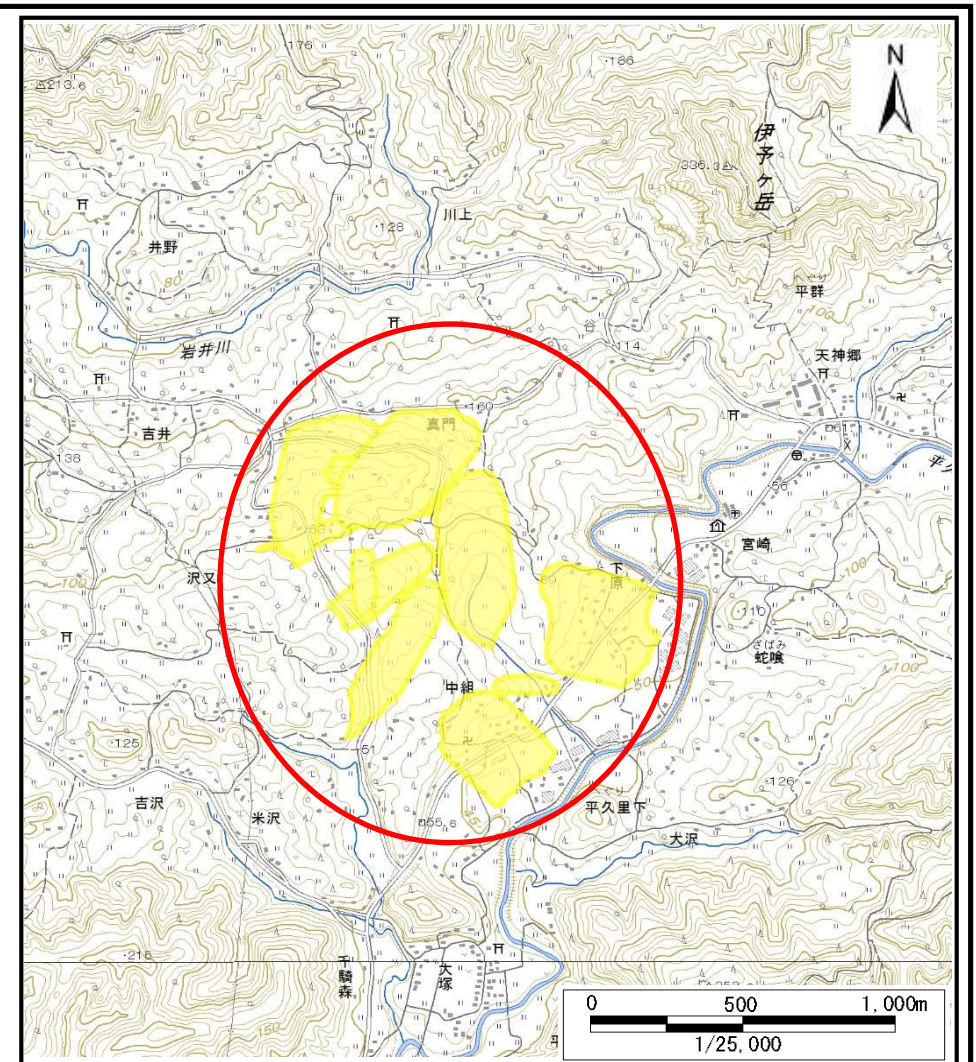


土砂災害警戒区域等の指定の告示に係る図書(様式1)



(1/200,000)



(1/25,000)

様式-1(地)
土砂災害警戒区域 位置図

自然現象の種類

地滑り

箇所番号

13

箇所名

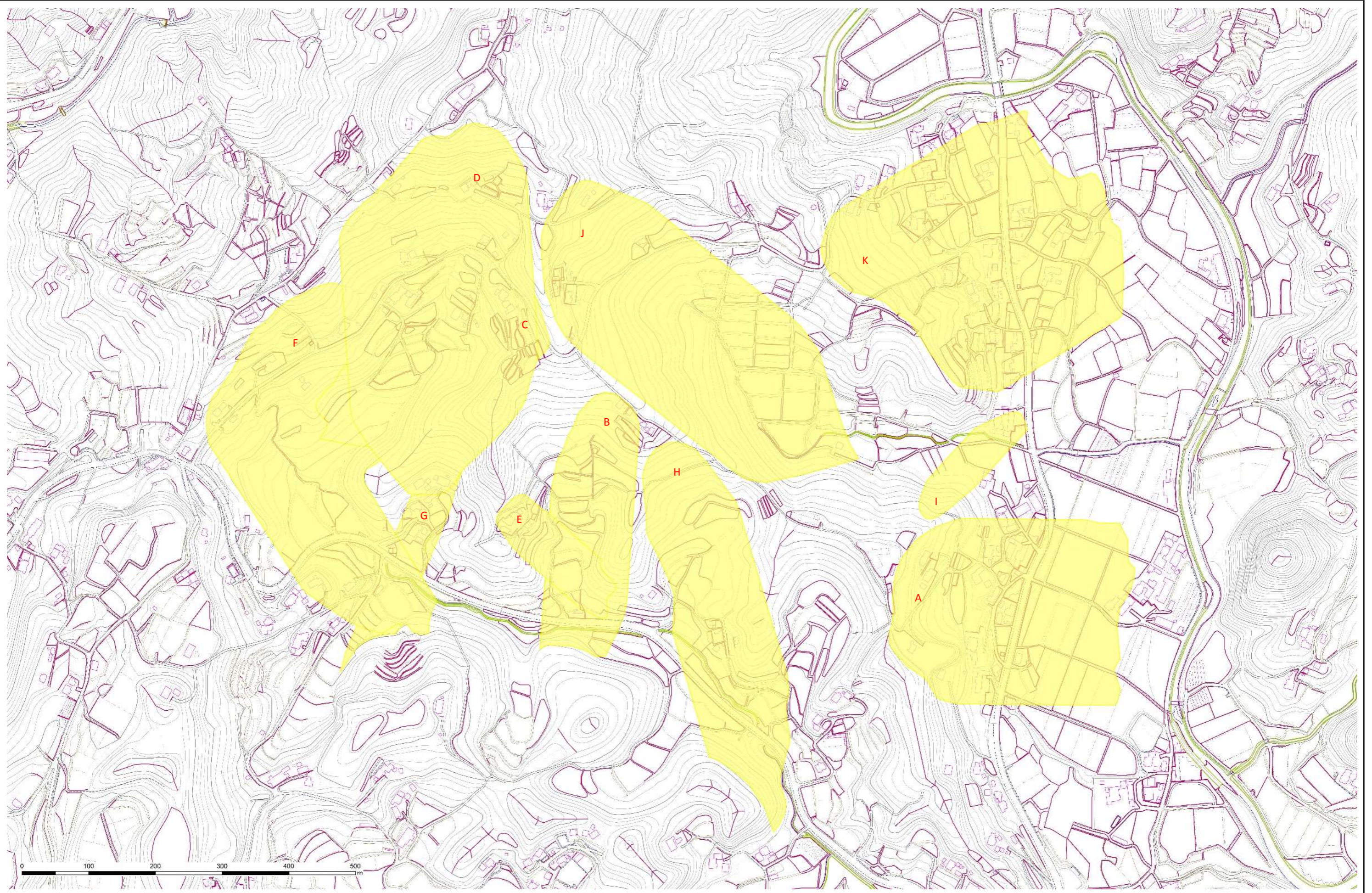
平久里下

所在地

南房総市平久里下、吉沢

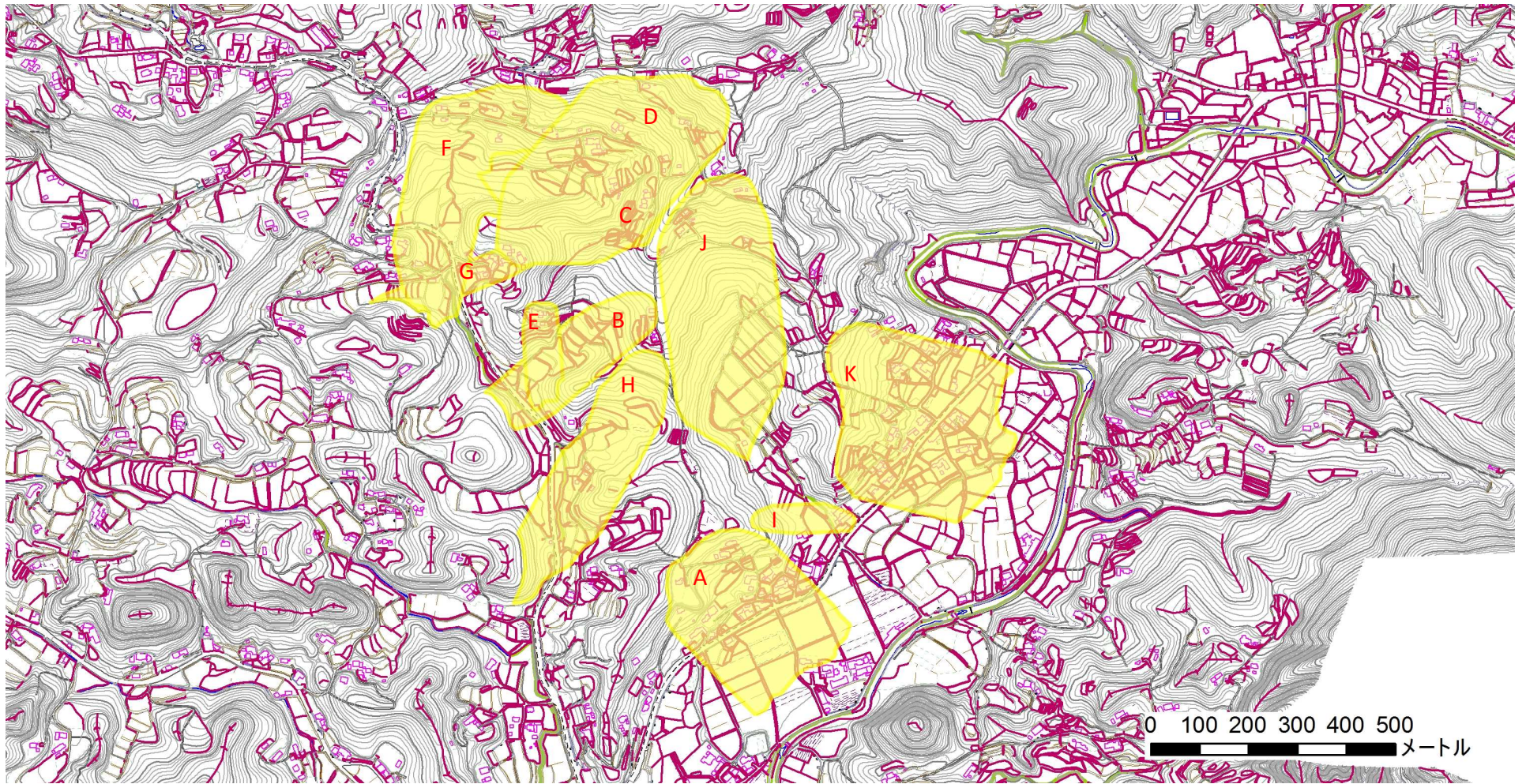
この地図は、国土地理院長の承認を得て、同院発行の電子地形図25000及び電子地形図20万を複製したものである。(承認番号 平30情複、第927号)



土砂災害警戒区域等の指定の告示に係る図書(様式2)



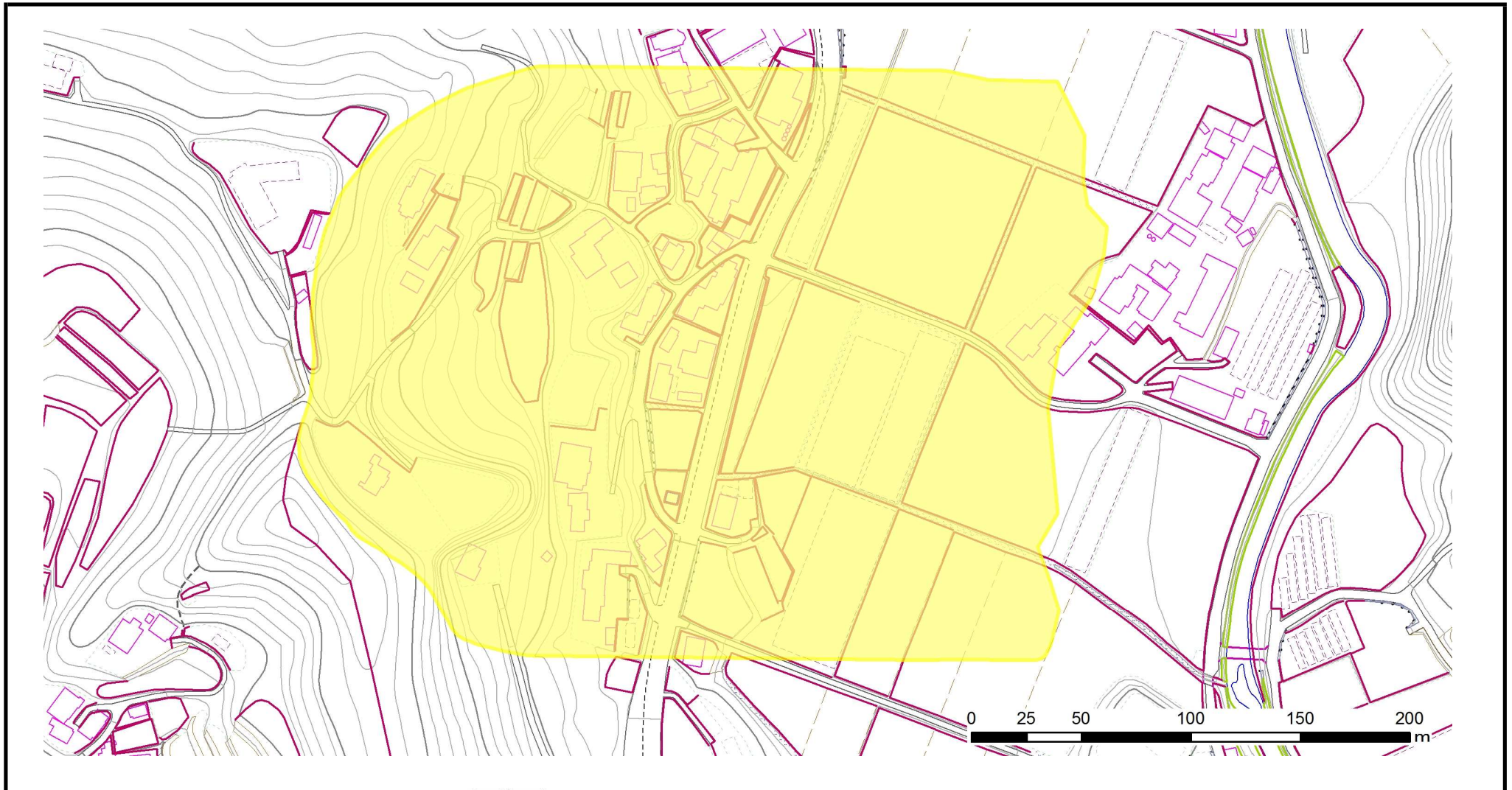
土砂災害防止法施行第二條の基準に該当する区域(土砂災害警戒区域)	自然現象の種類	地滑り	箇所番号	13	箇所名	平久里下
	告示番号	警戒区域: 千第228号	地滑り区域名	A~K		
	告示年月日	令和3年3月30日	所在地	南房総市平久里下、吉沢		
	縮尺	1:2,500				



土砂災害警戒区域等の指定の告示に係る図書(様式2)



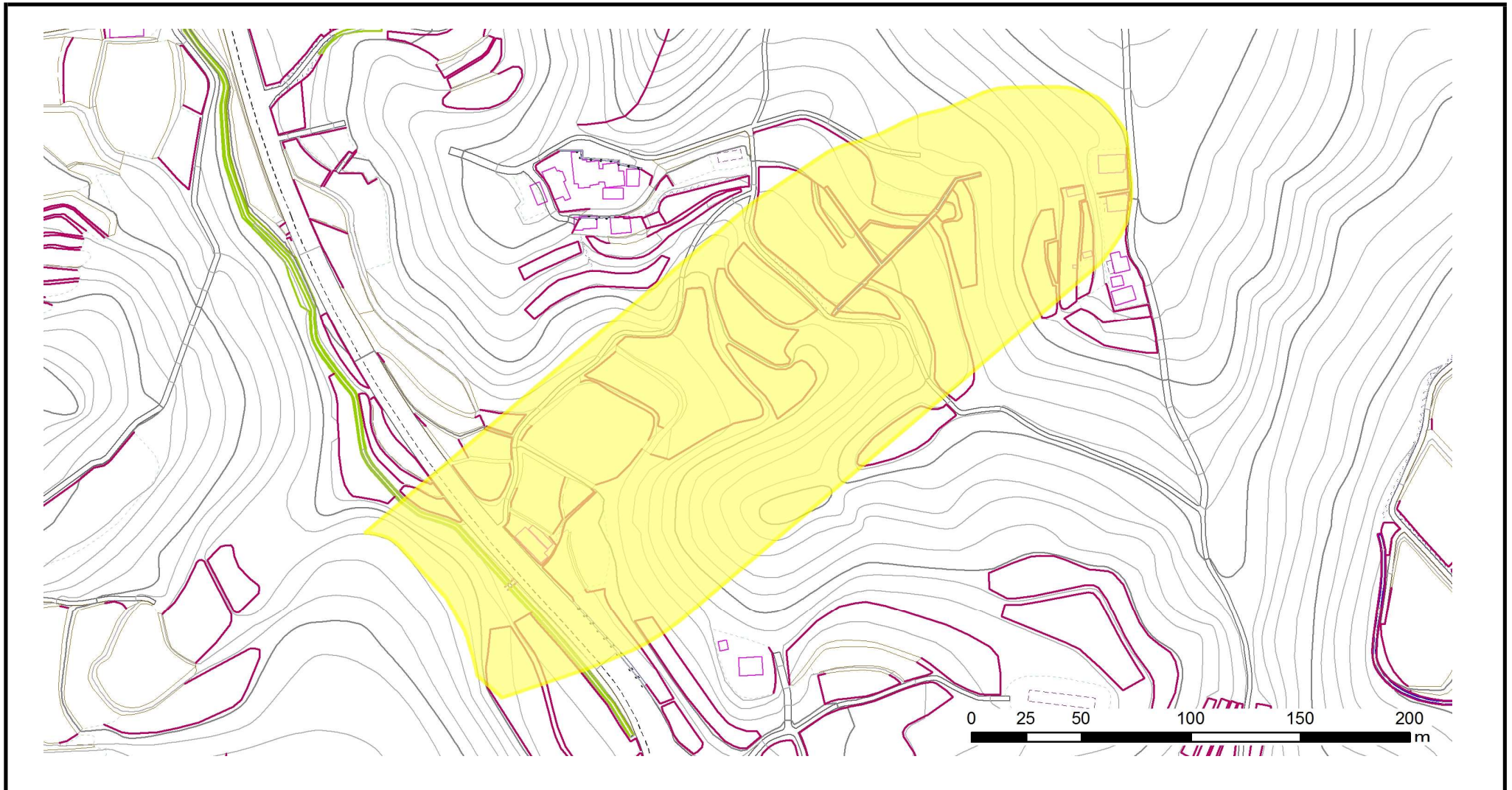
土砂災害防止法施行第二条の基準に該当する区域(土砂災害警戒区域)		 <small>縮尺</small> 1:12,000 0	自然現象の種類	地滑り	箇所番号	13	箇所名	平久里下
			告示番号	警戒区域:千第228号	地滑り区域名	A~K		
			告示年月日	令和3年3月30日	所在地	南房総市平久里下、吉沢		

土砂災害警戒区域等の指定の告示に係る図書(様式2)



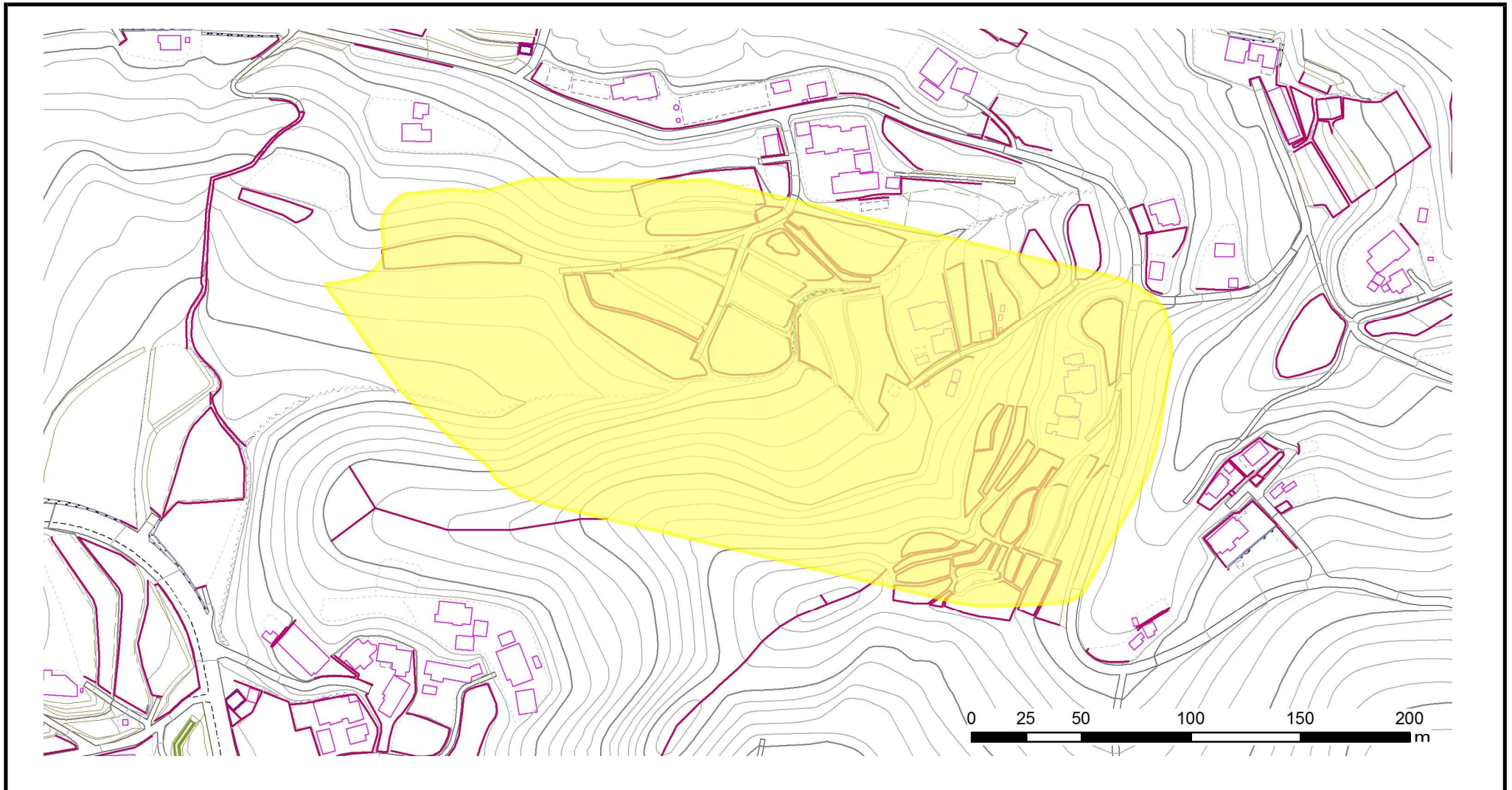
土砂災害防止法施行第二条の基準に該当する区域(土砂災害警戒区域)		 縮尺 1:2,500	自然現象の種類	地滑り	箇所番号	13	箇所名	平久里下
			告示番号	警戒区域:千第228号	地滑り区域名	A		
			告示年月日	令和3年3月30日	所在地	南房総市平久里下、吉沢		

土砂災害警戒区域等の指定の告示に係る図書(様式2)



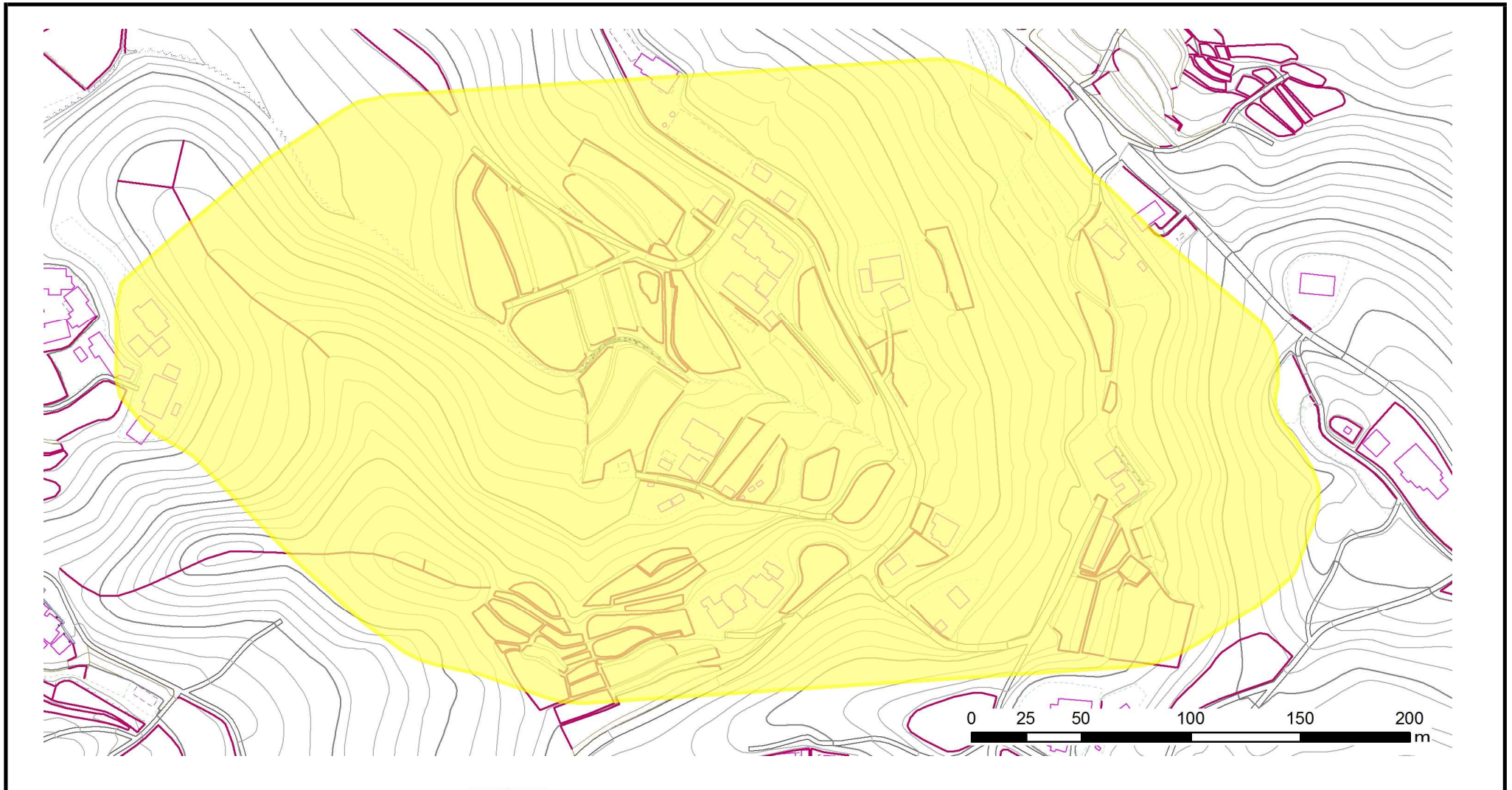
土砂災害防止法施行第二条の基準に該当する区域(土砂災害警戒区域)		N 	自然現象の種類	地滑り	箇所番号	13	箇所名	平久里下	
		縮尺 1:2,500	告示番号	警戒区域:千第228号	地滑り区域名	B			
		告示年月日	令和3年3月30日	所在地	南房総市平久里下、吉沢				

土砂災害警戒区域等の指定の告示に係る図書(様式2)



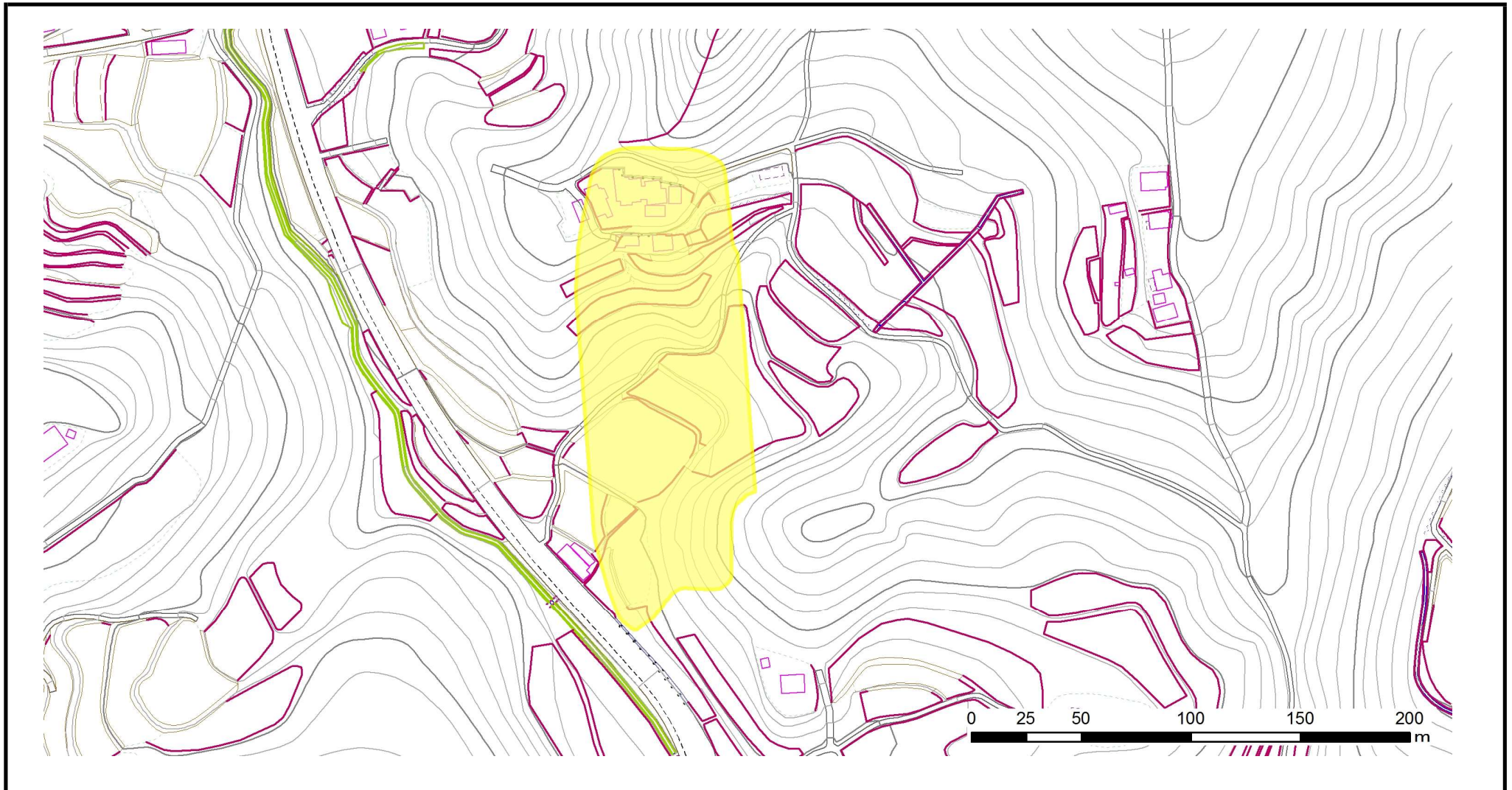
土砂災害防止法施行第二条の基準に該当する区域(土砂災害警戒区域)		N 	自然現象の種類	地滑り	箇所番号	13	箇所名	平久里下	
		縮尺 1:2,500	告示番号	警戒区域:千第228号	地滑り区域名	C			
		告示年月日	令和3年3月30日	所在地	南房総市平久里下、吉沢				

土砂災害警戒区域等の指定の告示に係る図書(様式2)



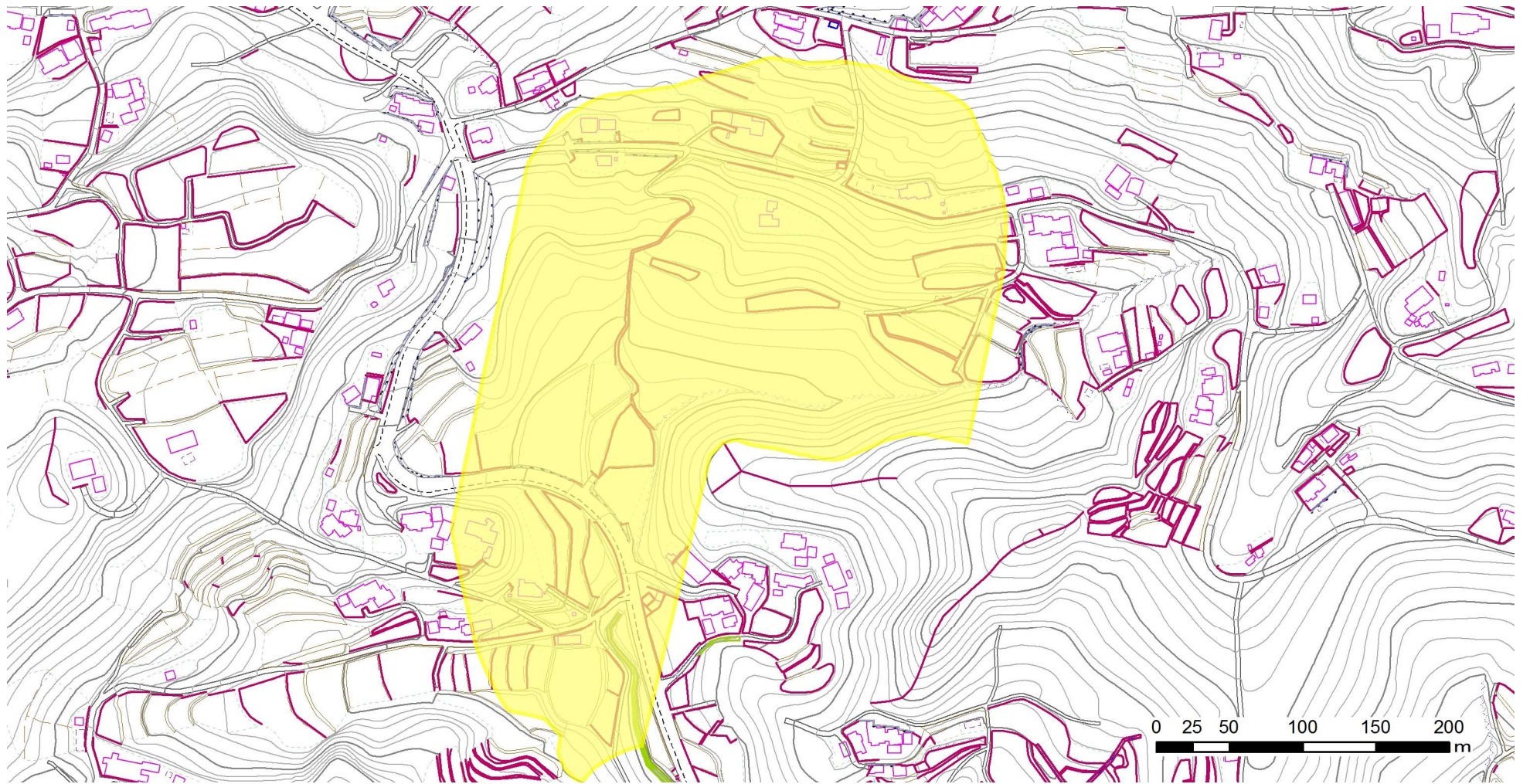
土砂災害防止法施行第二条の基準に該当する区域(土砂災害警戒区域)			自然現象の種類	地滑り	箇所番号	13	箇所名	平久里下
			告示番号	警戒区域: 千第228号	地滑り区域名	D		
			告示年月日	令和3年3月30日	所在地	南房総市平久里下、吉沢		
		縮尺 1:2,500						



土砂災害警戒区域等の指定の告示に係る図書(様式2)



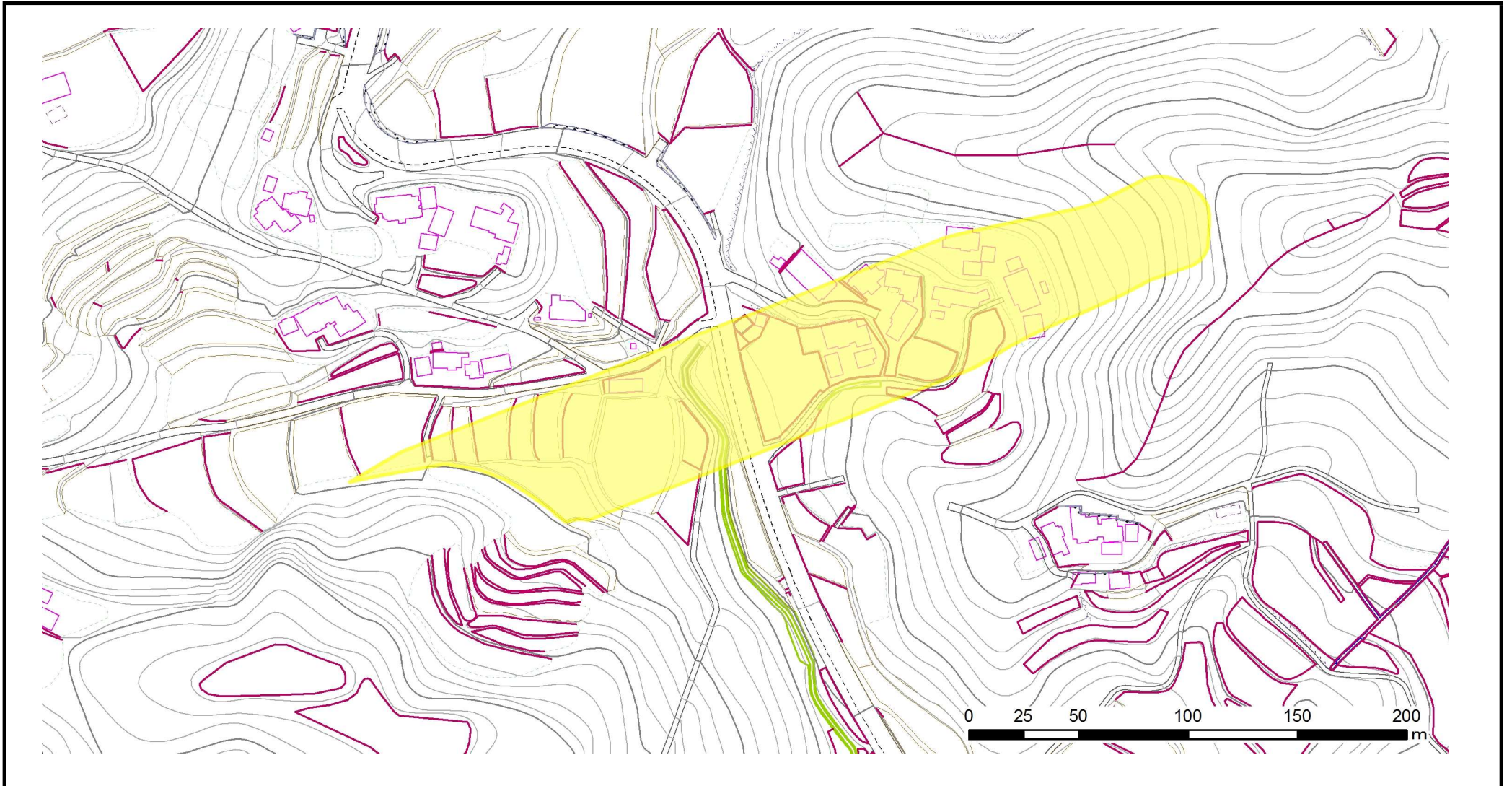
土砂災害防止法施行第二条の基準に該当する区域(土砂災害警戒区域)		N ↑	自然現象の種類	地滑り	箇所番号	13	箇所名	平久里下
		縮尺 1:2,500	告示番号	警戒区域:千第228号	地滑り区域名	E		
			告示年月日	令和3年3月30日	所在地	南房総市平久里下、吉沢		

土砂災害警戒区域等の指定の告示に係る図書(様式2)



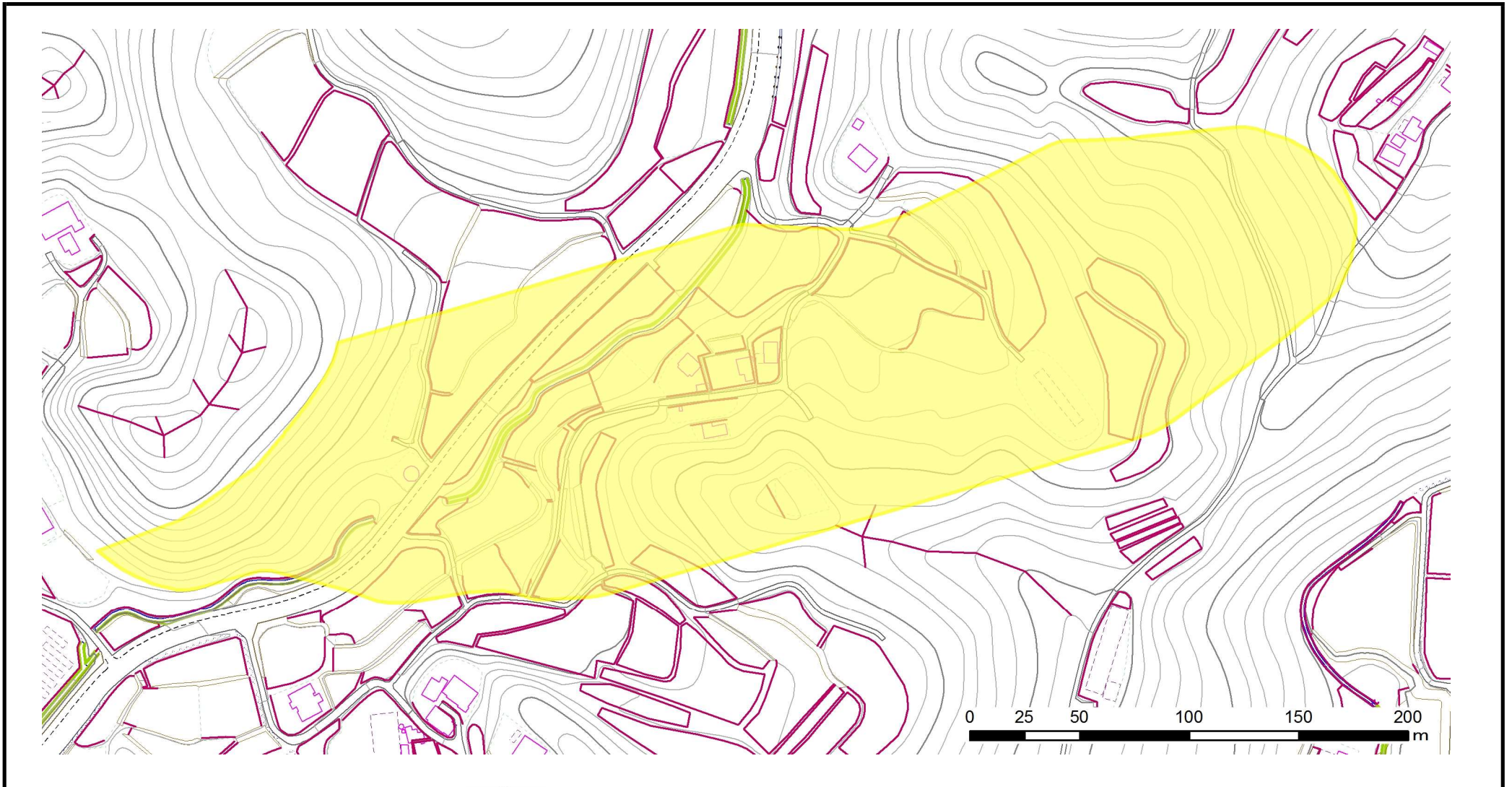
土砂災害防止法施行第二条の基準に該当する区域(土砂災害警戒区域)		 縮尺 1:4,000	自然現象の種類	地滑り	箇所番号	13	箇所名	平久里下
			告示番号	警戒区域:千第228号	地滑り区域名	F		
			告示年月日	令和3年3月30日	所在地	南房総市平久里下、吉沢		



土砂災害警戒区域等の指定の告示に係る図書(様式2)



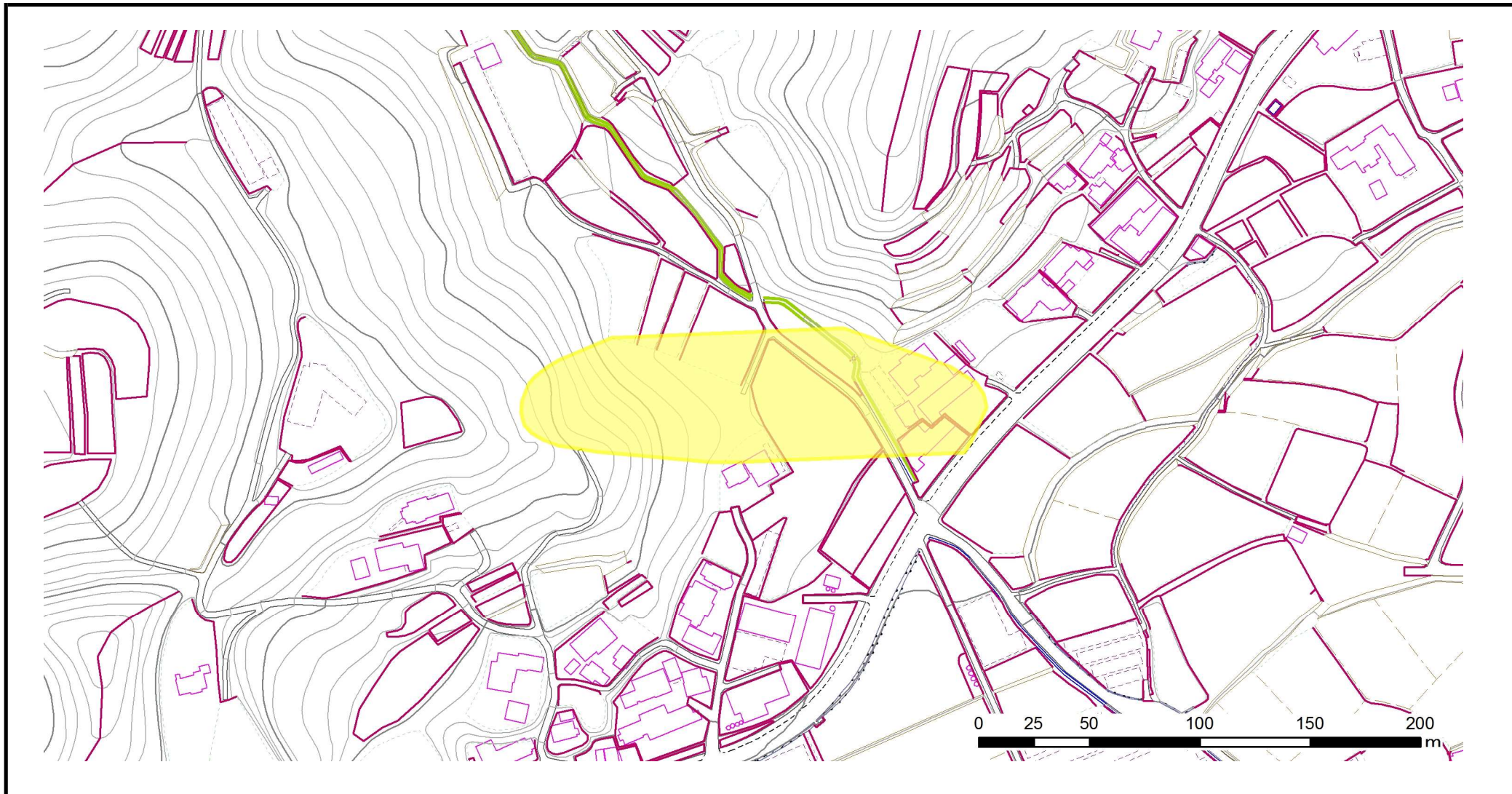
土砂災害防止法施行第二条の基準に該当する区域(土砂災害警戒区域)		N ↑	自然現象の種類	地滑り	箇所番号	13	箇所名	平久里下
		縮尺 1:2,500	告示番号	警戒区域:千第228号	地滑り区域名	G		
			告示年月日	令和3年3月30日	所在地	南房総市平久里下、吉沢		

土砂災害警戒区域等の指定の告示に係る図書(様式2)



土砂災害防止法施行第二条の基準に該当する区域(土砂災害警戒区域)			自然現象の種類	地滑り	箇所番号	13	箇所名	平久里下
			告示番号	警戒区域:千第228号	地滑り区域名	H		
			縮尺 1:2,500	告示年月日	令和3年3月30日	所在地	南房総市平久里下、吉沢	

土砂災害警戒区域等の指定の告示に係る図書(様式2)



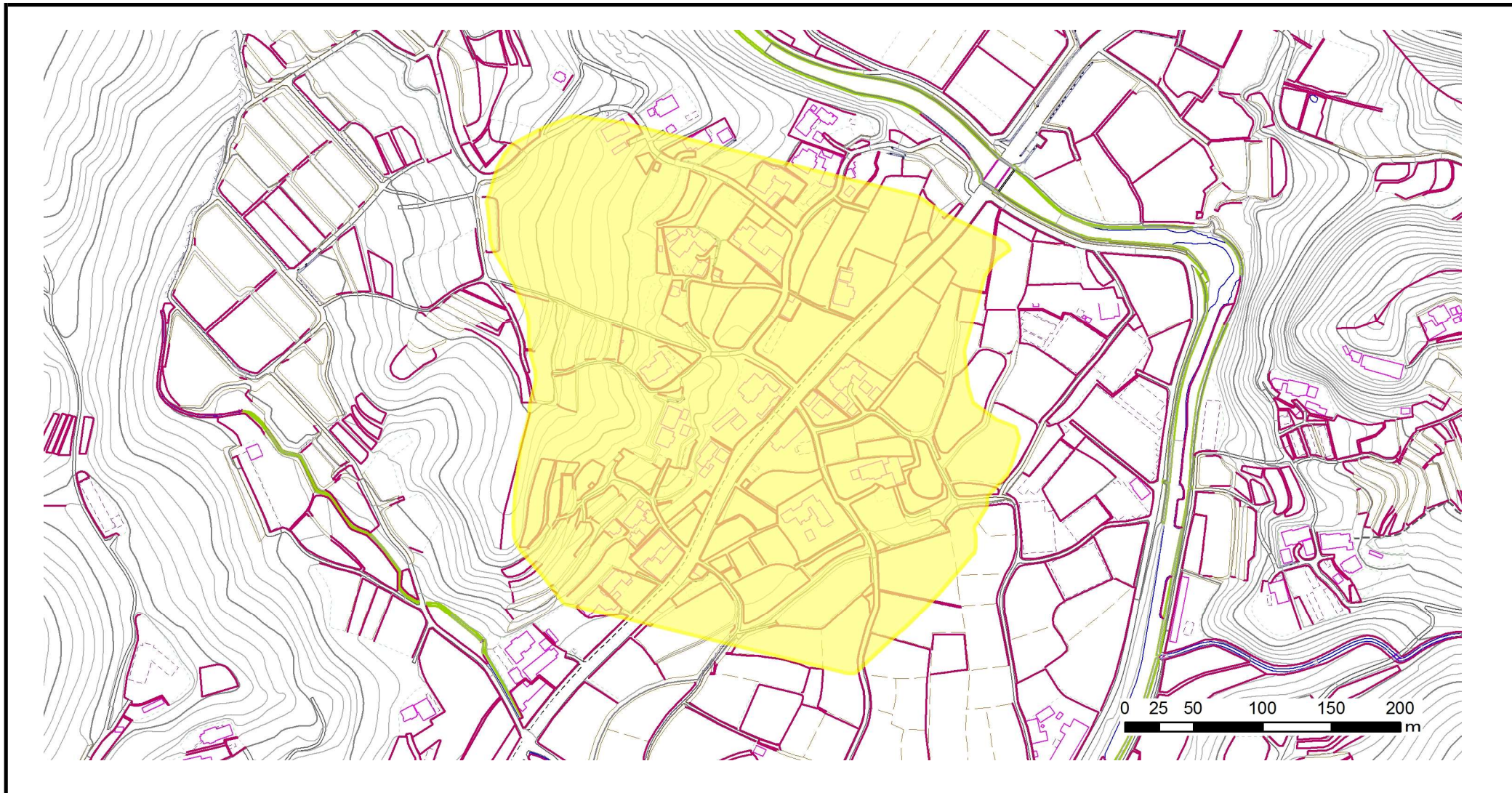
土砂災害防止法施行第二条の基準に該当する区域(土砂災害警戒区域)		N ↑	自然現象の種類	地滑り	箇所番号	13	箇所名	平久里下
		縮尺 1:2,500	告示番号	警戒区域:千第228号	地滑り区域名	I		
			告示年月日	令和3年3月30日	所在地	南房総市平久里下、吉沢		

土砂災害警戒区域等の指定の告示に係る図書(様式2)



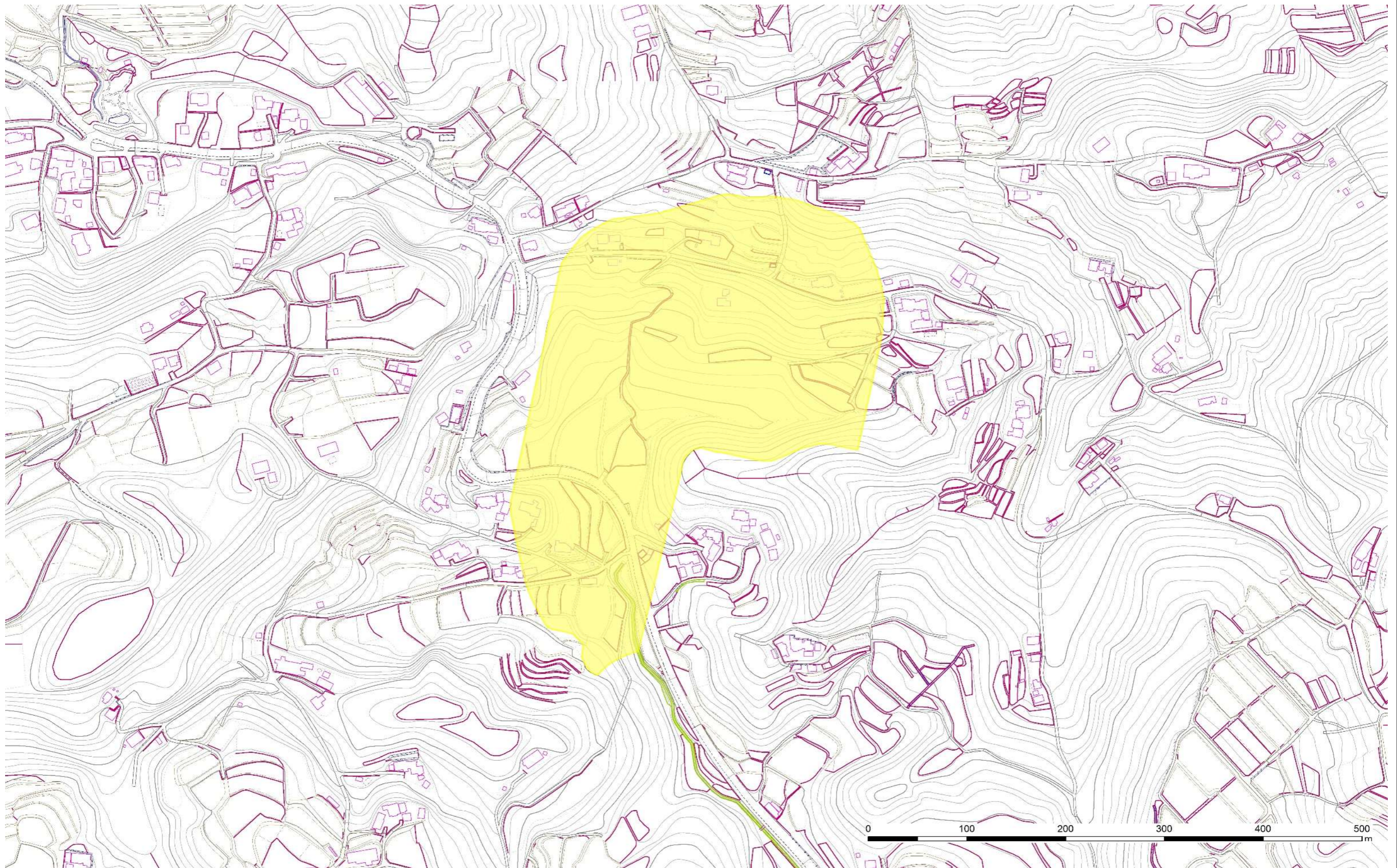
土砂災害防止法施行第二条の基準に該当する区域(土砂災害警戒区域)			自然現象の種類	地滑り	箇所番号	13	箇所名	平久里下
			告示番号	警戒区域: 千第228号	地滑り区域名	J		
			縮尺 1:2,500	告示年月日	令和3年3月30日	所在地	南房総市平久里下、吉沢	



土砂災害警戒区域等の指定の告示に係る図書(様式2)



土砂災害防止法施行第二条の基準に該当する区域(土砂災害警戒区域)	■	N ↑	自然現象の種類	地滑り	箇所番号	13	箇所名	平久里下	
		縮尺 1:4,000	告示番号	警戒区域:千第228号	地滑り区域名	K			
			告示年月日	令和3年3月30日	所在地	南房総市平久里下、吉沢			

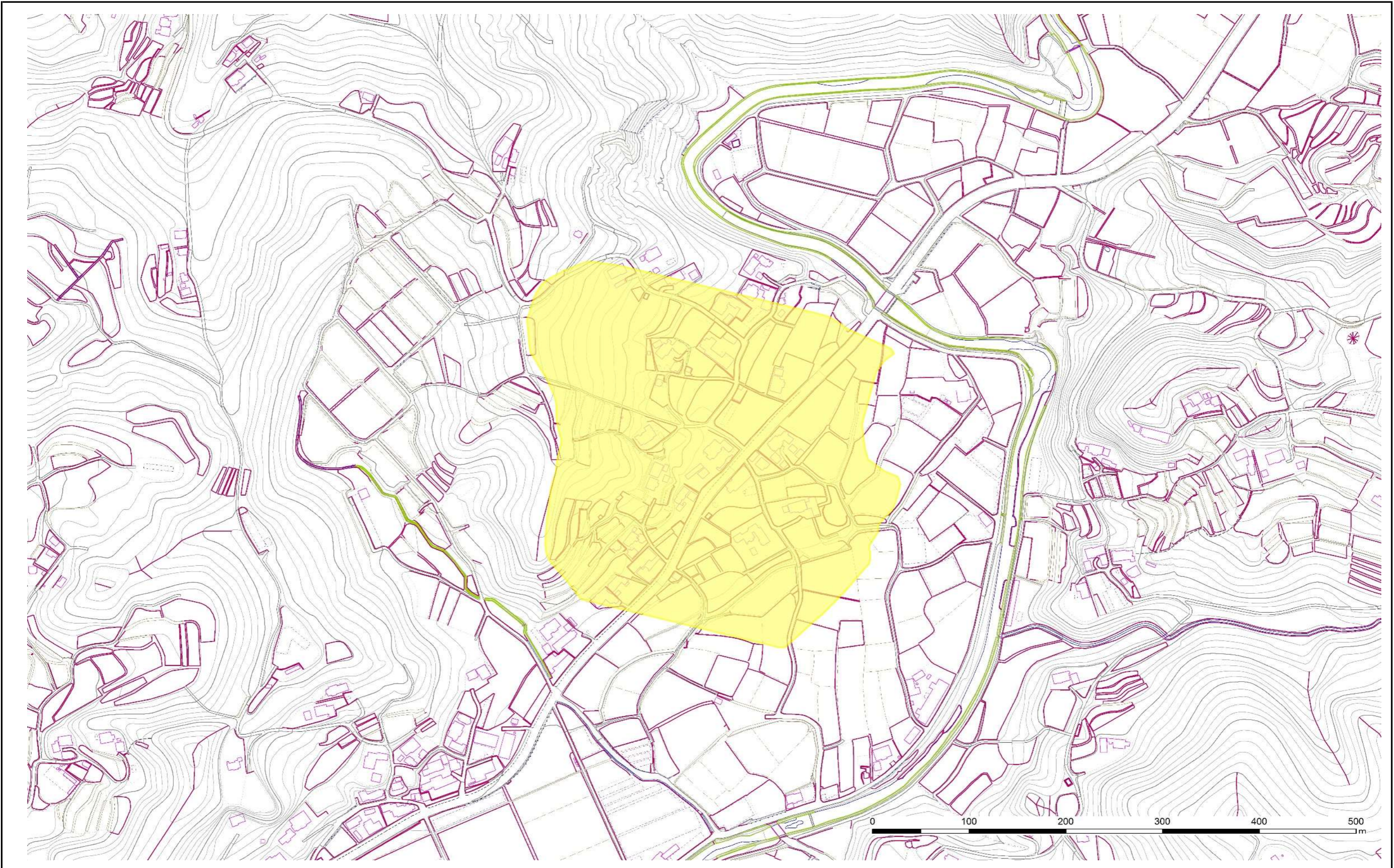
土砂災害警戒区域等の指定の告示に係る図書(様式2)





土砂災害防止法施行第二条の基準に該当する区域(土砂災害警戒区域)		 自然現象の種類 地滑り	箇所番号 13	箇所名 平久里下
		告示番号 警戒区域: 千第228号	地滑り区域名 F	
		告示年月日 令和3年3月30日	所在地 南房総市平久里下、吉沢	

縮尺
1:2,500

土砂災害警戒区域等の指定の告示に係る図書(様式2)



土砂災害防止法施行第二条の基準に該当する区域(土砂災害警戒区域)		 自然現象の種類 地滑り	箇所番号	13	箇所名	平久里下
		告示番号	警戒区域: 千第228号	地滑り区域名	K	
		告示年月日	令和3年3月30日	所在地	南房総市平久里下、吉沢	
縮尺	1:2,500					