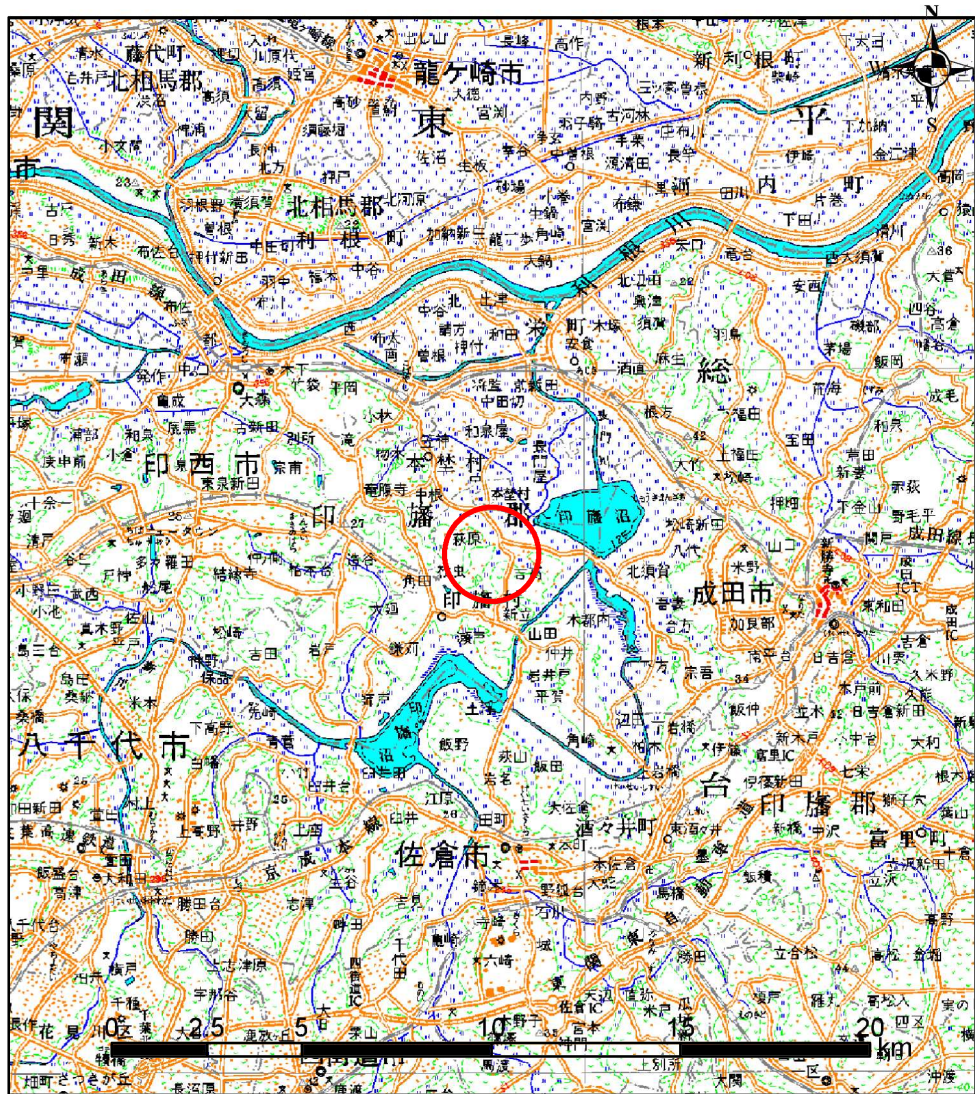
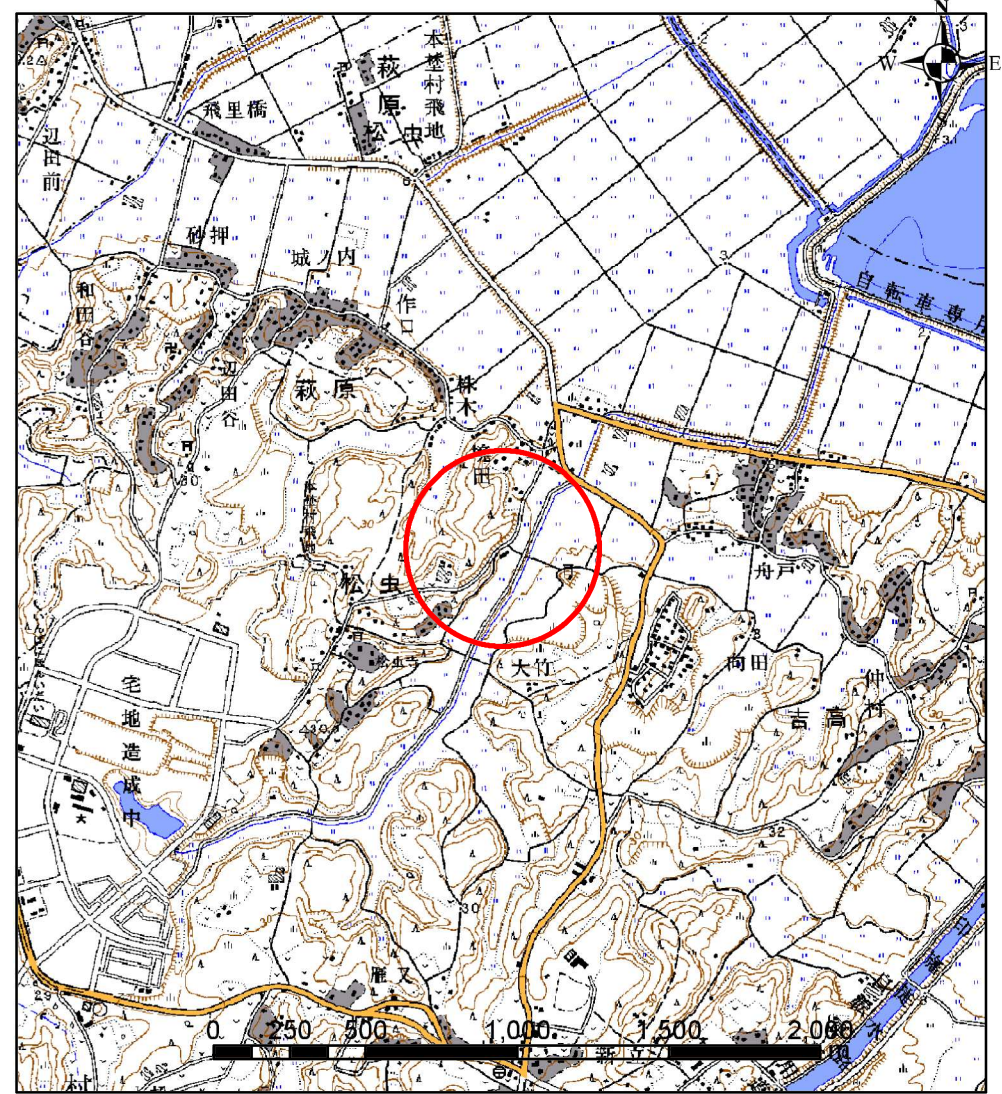


土砂災害警戒区域等の指定の告示に係る図書（様式1）



(1/200,000)

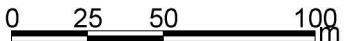


(1/25,000)

様式1(急) 土砂災害警戒区域・土砂災害特別警戒区域 位置図	自然現象の種類	急傾斜地の崩壊
	箇所番号	I-0310
	箇所名	松虫
	所在地	印西市松虫

この地図は国土地理院長の承認を得て、同院発行の数値地図20000(地図画像)及び数値地図25000(地図画像)を複製したものである。(承認番号 平23情複 第520号)

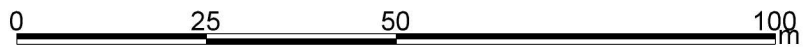
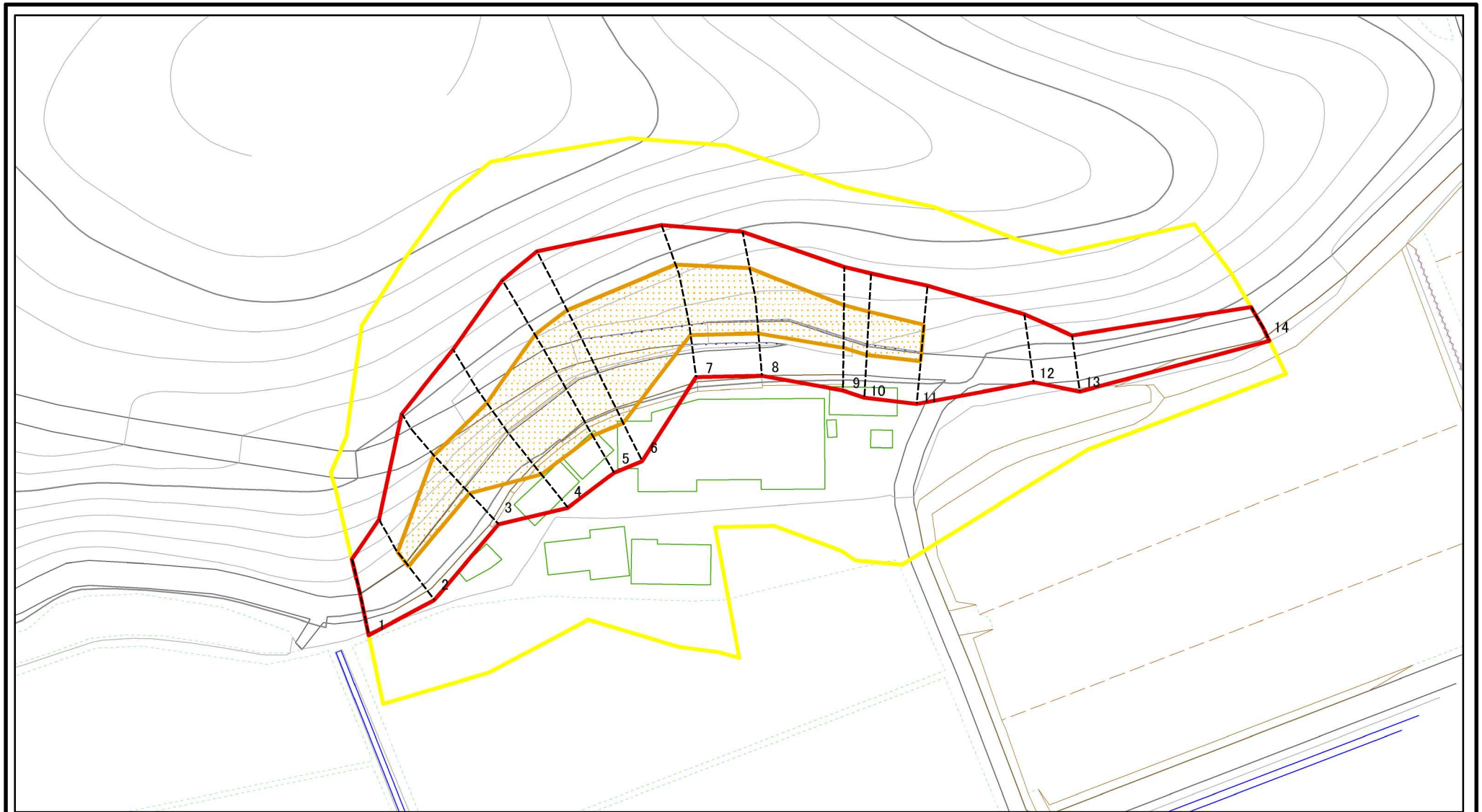
土砂災害警戒区域等の指定の告示に係る図書(様式2)



図中の数字は横断測線番号を示す

様式2(急) 土砂災害警戒区域・土砂災害特別警戒区域 区域図	土砂災害防止法施行令第二条の基準に該当する区域		N 縮尺 1:2,500	自然現象の種類	急傾斜地の崩壊	箇所番号	I-0310
	土砂災害防止法施行令第三条の基準に該当する区域			告示番号	土砂災害警戒区域 千葉県告示第384号 土砂災害特別警戒区域 千葉県告示第386号	箇所名	松虫
	それ以外の区域			告示年月日	平成25年6月4日	所在地	印西市松虫

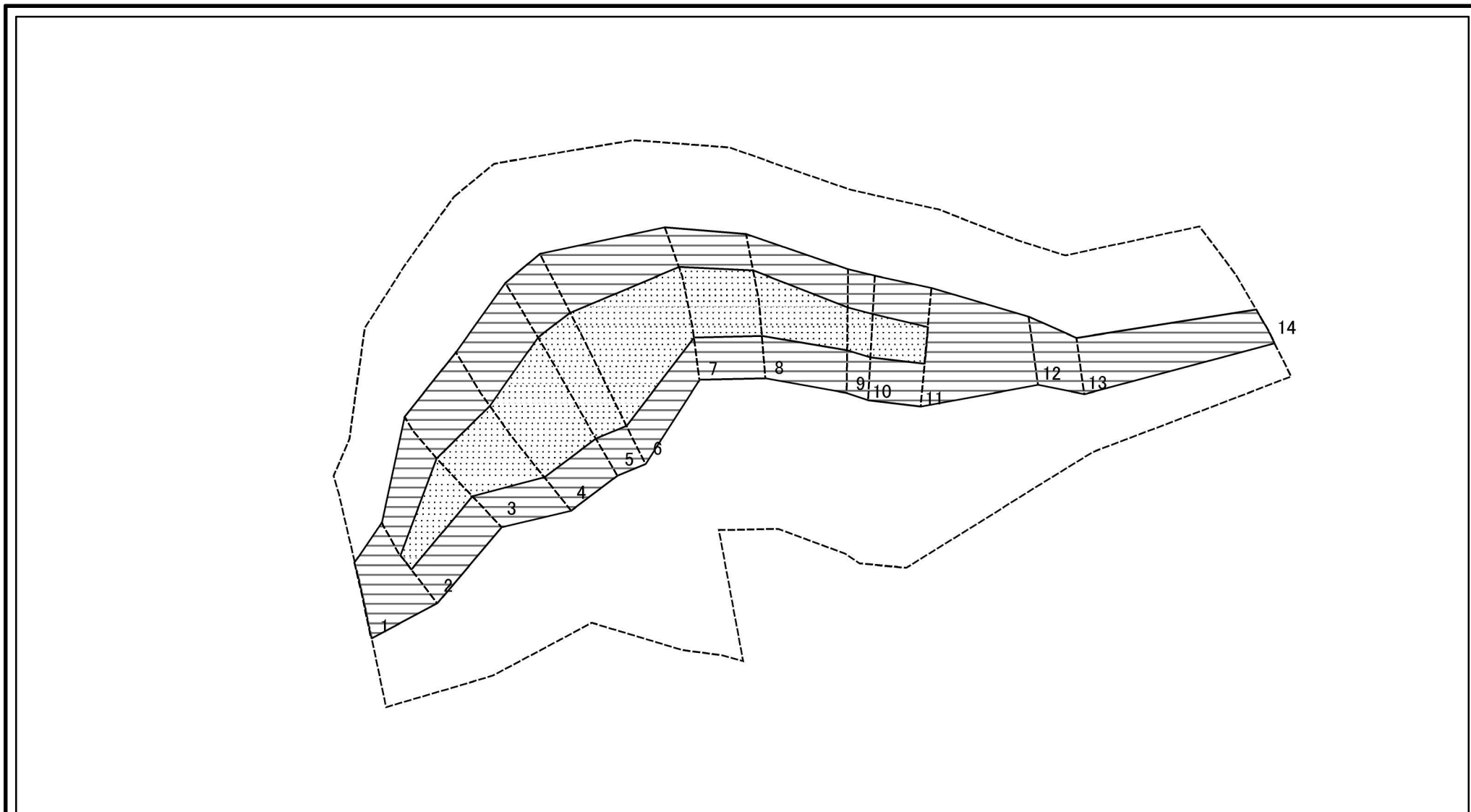
土砂災害警戒区域等の指定の告示に係る図書（様式2）参考図



図中の数字は横断測線番号を示す

様式2（急） 土砂災害警戒区域・土砂災害特別警戒区域 区域図（参考図）	土砂災害防止法施行令第二条の基準に該当する区域		 縮尺 1:1,000	自然現象の種類	急傾斜地の崩壊	箇所番号	I-0310
	土砂災害防止法施行令第三条の基準に該当する区域			告示番号	土砂災害警戒区域 千葉県告示第384号 土砂災害特別警戒区域 千葉県告示第386号	箇所名	松虫
	それ以外の区域			告示年月日	平成25年6月4日	所在地	印西市松虫

土砂災害警戒区域等の指定の告示に係る図書（様式 2-1）

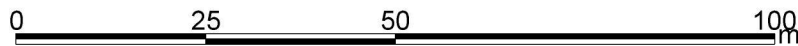
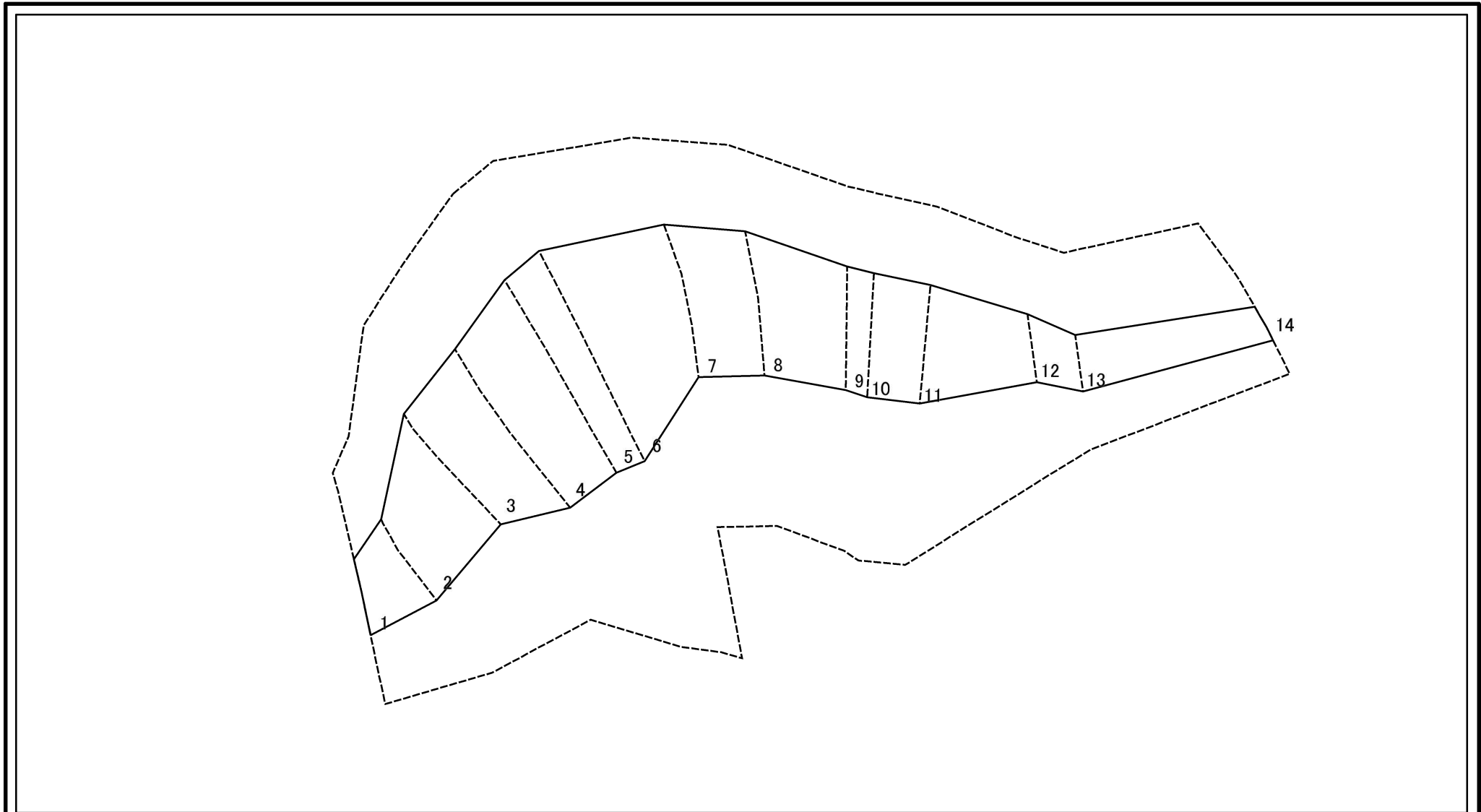


0 25 50 100 m

図中の数字は横断測線番号を示す

様式 2-1 (急) 土砂災害特別警戒区域の区域区分図 (急傾斜地の崩壊に伴う土石等の移動により 建築物の地上部に作用すると想定される力)	土砂災害防止法施行令第二条の基準に該当する区域		 縮尺 1:1,000	自然現象の種類	急傾斜地の崩壊	箇所番号	I-0310
	土砂災害防止法施行令第三条の基準に該当する区域	土石等の(移動)高さが1m以下の場合、 土石等の移動による力が100kN/m ² を超える区域 それ以外の区域		 	告示番号	土砂災害警戒区域 千葉県告示第384号 土砂災害特別警戒区域 千葉県告示第386号	箇所名
				告示年月日	平成25年6月4日	所在地	印西市松虫

土砂災害警戒区域等の指定の告示に係る図書(様式2-2)



図中の数字は横断測線番号を示す

様式2-2(急) 土砂災害特別警戒区域の区域区分図 (急傾斜地の崩壊に伴う土石等の堆積により 建築物の地上部に作用すると想定される力)	土砂災害防止法施行令第二条の基準に該当する区域			 縮尺 1:1,000	自然現象の種類	急傾斜地の崩壊	箇所番号	I-0310
	土砂災害防止法施行令第三条の基準に該当する区域	土石等の堆積の高さが3mを超える区域			告示番号	土砂災害警戒区域 千葉県告示第384号 土砂災害特別警戒区域 千葉県告示第386号	箇所名	松虫
		それ以外の区域			告示年月日	平成25年6月4日	所在地	印西市松虫

土砂災害警戒区域等の指定の告示に係る図書(様式3)

横断測線の区間	土石等の移動により建築物の地上部に作用すると想定される力				土石等の堆積により建築物の地上部に作用すると想定される力				横断測線の区間	土石等の移動により建築物の地上部に作用すると想定される力				土石等の堆積により建築物の地上部に作用すると想定される力			
	土石等の(移動)高さが1m以下の場合、土石等の移動による力が100kN/m ² を超える区域		それ以外の区域		土石等の堆積の高さが3mを超える区域		それ以外の区域			土石等の(移動)高さが1m以下の場合、土石等の移動による力が100kN/m ² を超える区域		それ以外の区域		土石等の堆積の高さが3mを超える区域		それ以外の区域	
	力の大きさのうち最大のもの (kN/m ²)	土石等の高さ (m)	力の大きさのうち最大のもの (kN/m ²)	土石等の高さ (m)	力の大きさのうち最大のもの (kN/m ²)	土石等の高さ (m)	力の大きさのうち最大のもの (kN/m ²)	土石等の高さ (m)		力の大きさのうち最大のもの (kN/m ²)	土石等の高さ (m)	力の大きさのうち最大のもの (kN/m ²)	土石等の高さ (m)	力の大きさのうち最大のもの (kN/m ²)	土石等の高さ (m)	力の大きさのうち最大のもの (kN/m ²)	土石等の高さ (m)
1 ~ 2	-	-	100.00	1.00	-	-	11.99	2.24	~								
2 ~ 3	119.44	1.00	100.00	1.00	-	-	11.96	2.23	~								
3 ~ 4	123.52	1.00	100.00	1.00	-	-	11.30	2.11	~								
4 ~ 5	127.35	1.00	100.00	1.00	-	-	11.30	2.11	~								
5 ~ 6	127.35	1.00	100.00	1.00	-	-	11.30	2.11	~								
6 ~ 7	131.04	1.00	100.00	1.00	-	-	12.25	2.29	~								
7 ~ 8	133.38	1.00	100.00	1.00	-	-	12.93	2.42	~								
8 ~ 9	133.38	1.00	100.00	1.00	-	-	14.56	2.72	~								
9 ~ 10	125.31	1.00	100.00	1.00	-	-	14.61	2.73	~								
10 ~ 11	125.31	1.00	100.00	1.00	-	-	14.87	2.78	~								
11 ~ 12	-	-	100.00	1.00	-	-	14.87	2.78	~								
12 ~ 13	-	-	88.12	1.00	-	-	14.42	2.69	~								
13 ~ 14	-	-	83.45	1.00	-	-	10.20	1.91	~								
~									~								
~									~								
~									~								
~									~								
~									~								
~									~								
~									~								
~									~								
~									~								
~									~								
~									~								
~									~								
~									~								
~									~								
~									~								
~									~								

様式3(急) 建築物の構造の規制に必要な衝撃に関する事項	自然現象の種類	急傾斜地の崩壊	箇所番号	I-0310
	告示番号	土砂災害警戒区域 千葉県告示第384号 土砂災害特別警戒区域 千葉県告示第386号	箇所名	松虫
	告示年月日	平成25年6月4日	所在地	印西市松虫