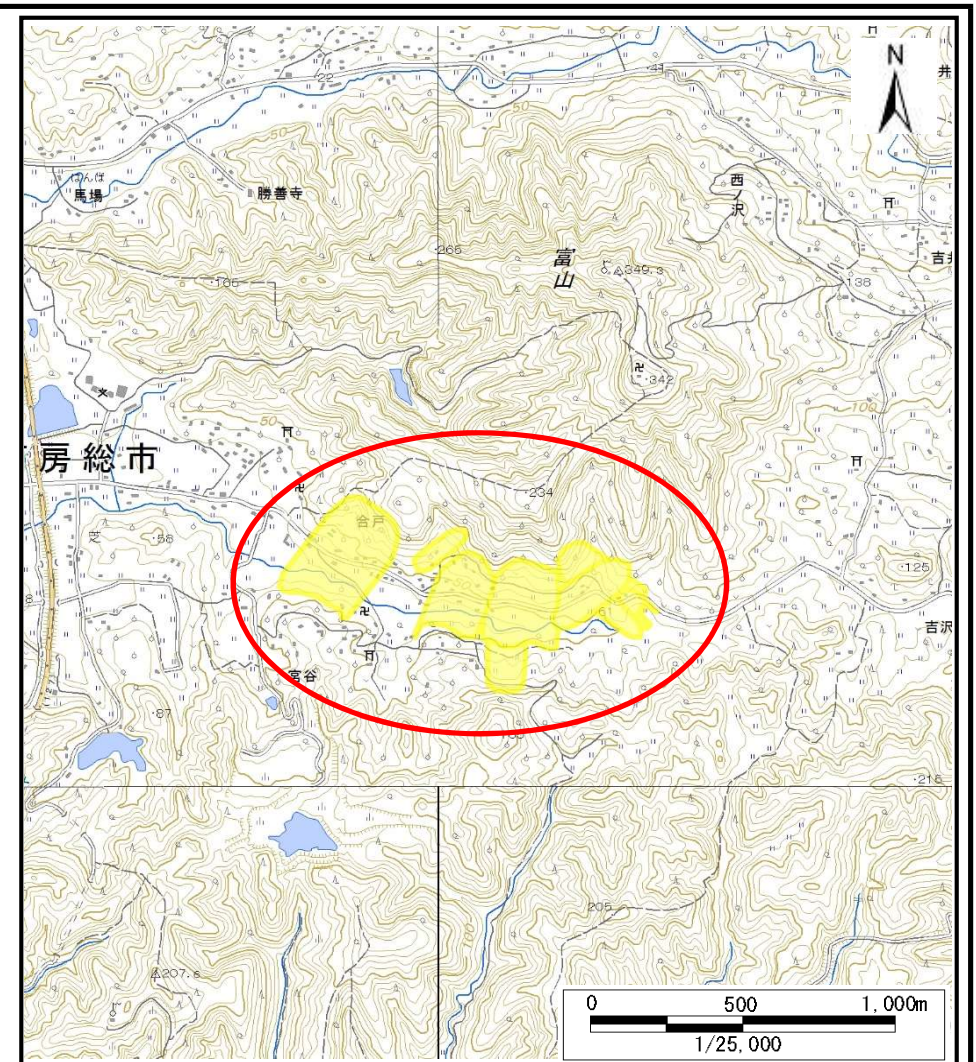


土砂災害警戒区域等の指定の告示に係る図書(様式1)



(1/200,000)



(1/25,000)

様式-1(地)
土砂災害警戒区域 位置図

自然現象の種類

地滑り

箇所番号

2

箇所名

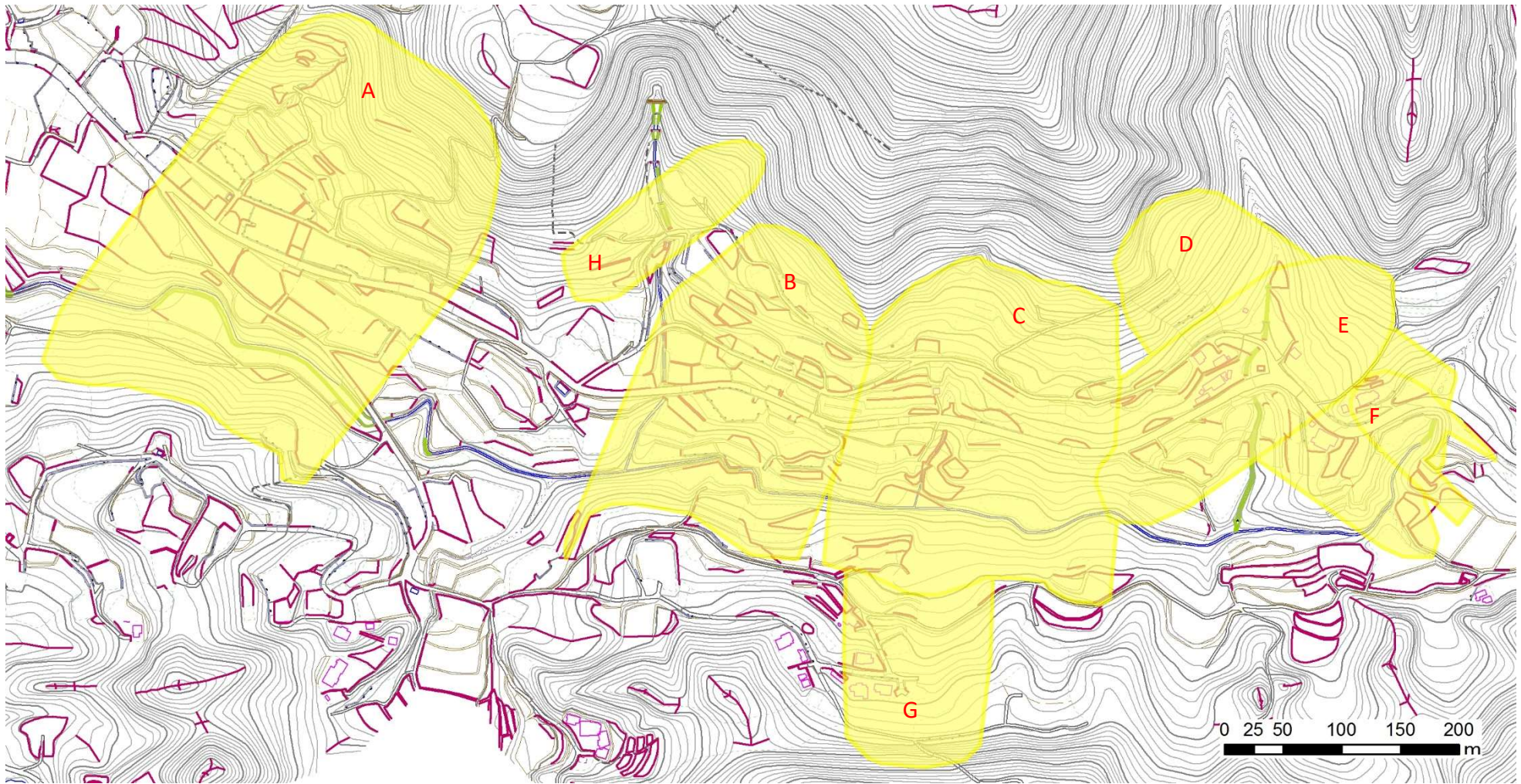
富山



所在地

南房総市合戸、宮谷

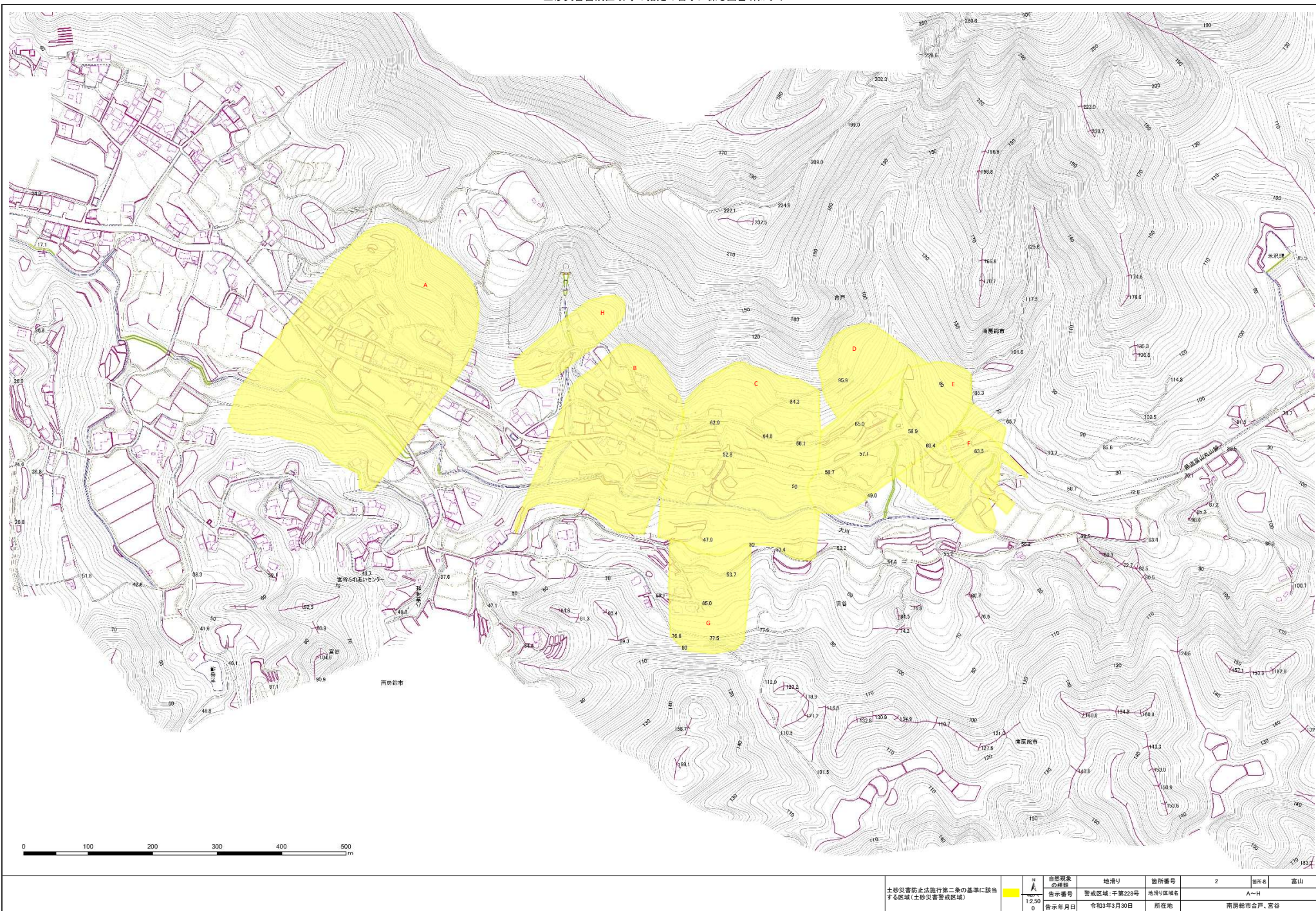
この地図は、国土地理院長の承認を得て、同院発行の電子地形図25000及び電子地形図20万を複製したものである。(承認番号 平30情複、第927号)

土砂災害警戒区域等の指定の告示に係る図書(様式2)





土砂災害防止法施行第二条の基準に該当する区域(土砂災害警戒区域)		 縮尺 5,000	自然現象の種類	地滑り	箇所番号	2	箇所名	富山
			告示番号	警戒区域:千第228号	地滑り区域名	A~H		
			告示年月日	令和3年3月30日	所在地	南房総市合戸、宮谷		

土砂災害警戒区域等の指定の告示に係る図書(様式2)

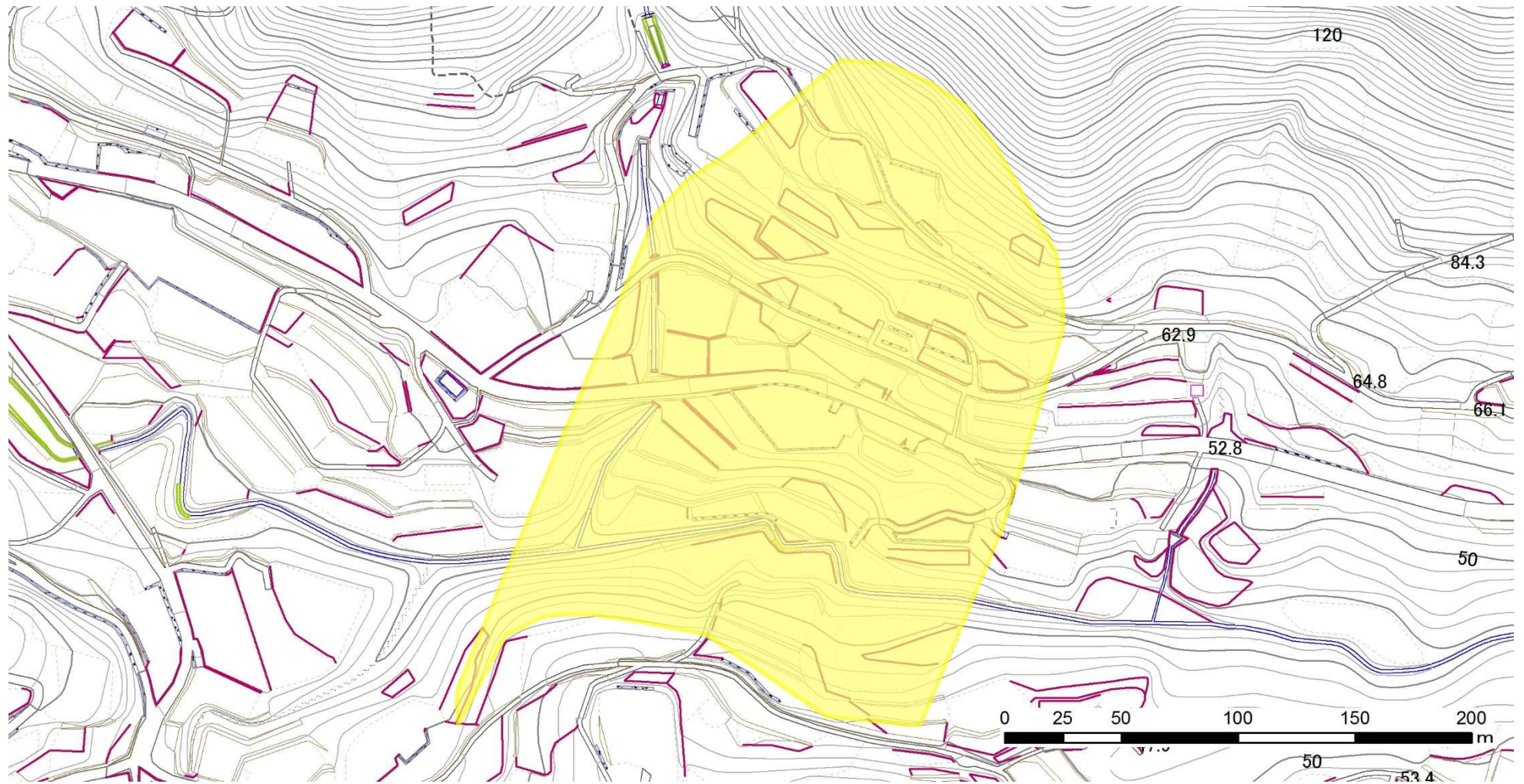


土砂災害警戒区域等の指定の告示に係る図書(様式2)



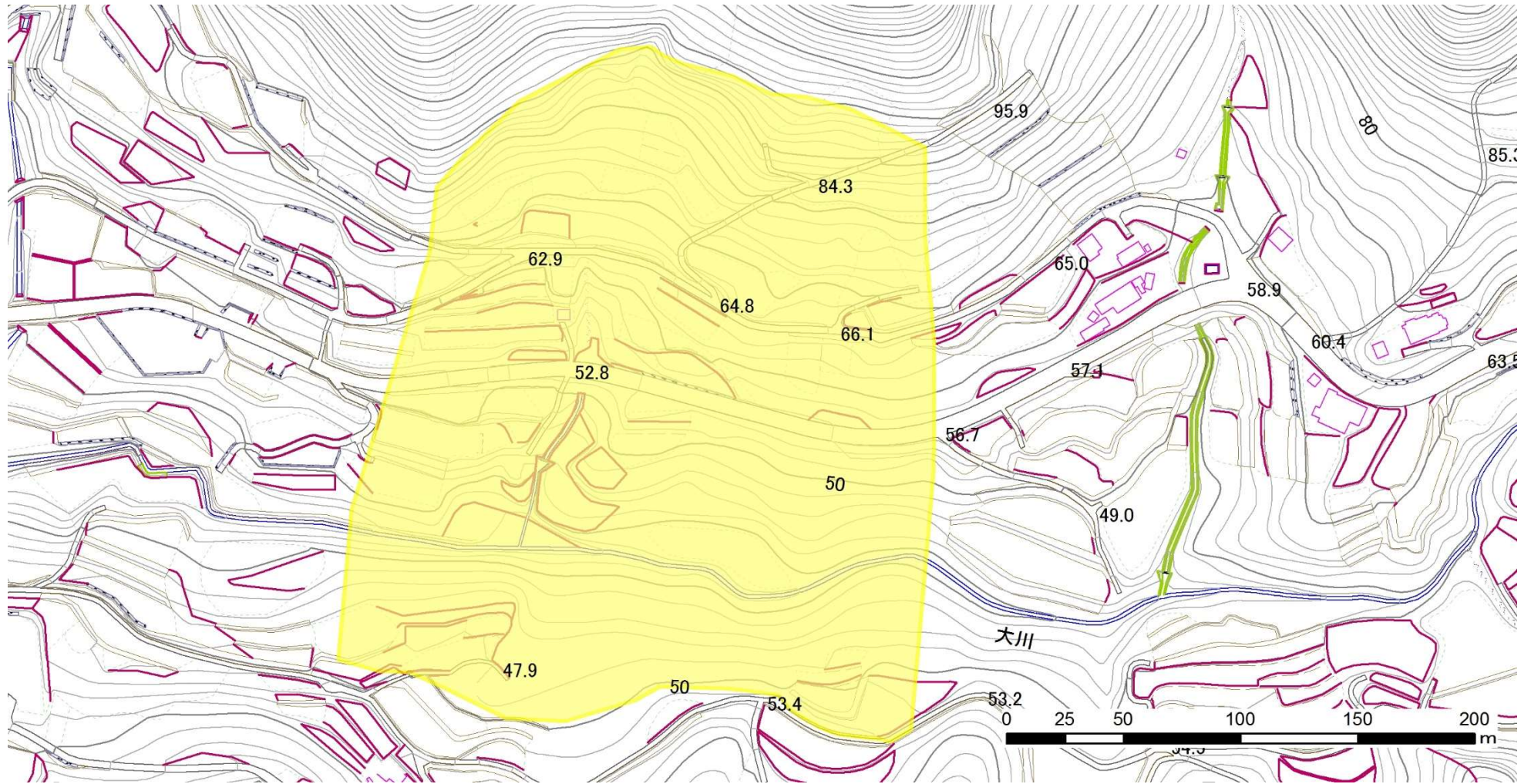
土砂災害防止法施行第二条の基準に該当する区域(土砂災害警戒区域)			自然現象の種類	地滑り	箇所番号	2	箇所名	富山
			告示番号	警戒区域:千第228号	地滑り区域名	A		
			縮尺 1:2,500	告示年月日	令和3年3月30日	所在地	南房総市合戸、宮谷	


土砂災害警戒区域等の指定の告示に係る図書(様式2)



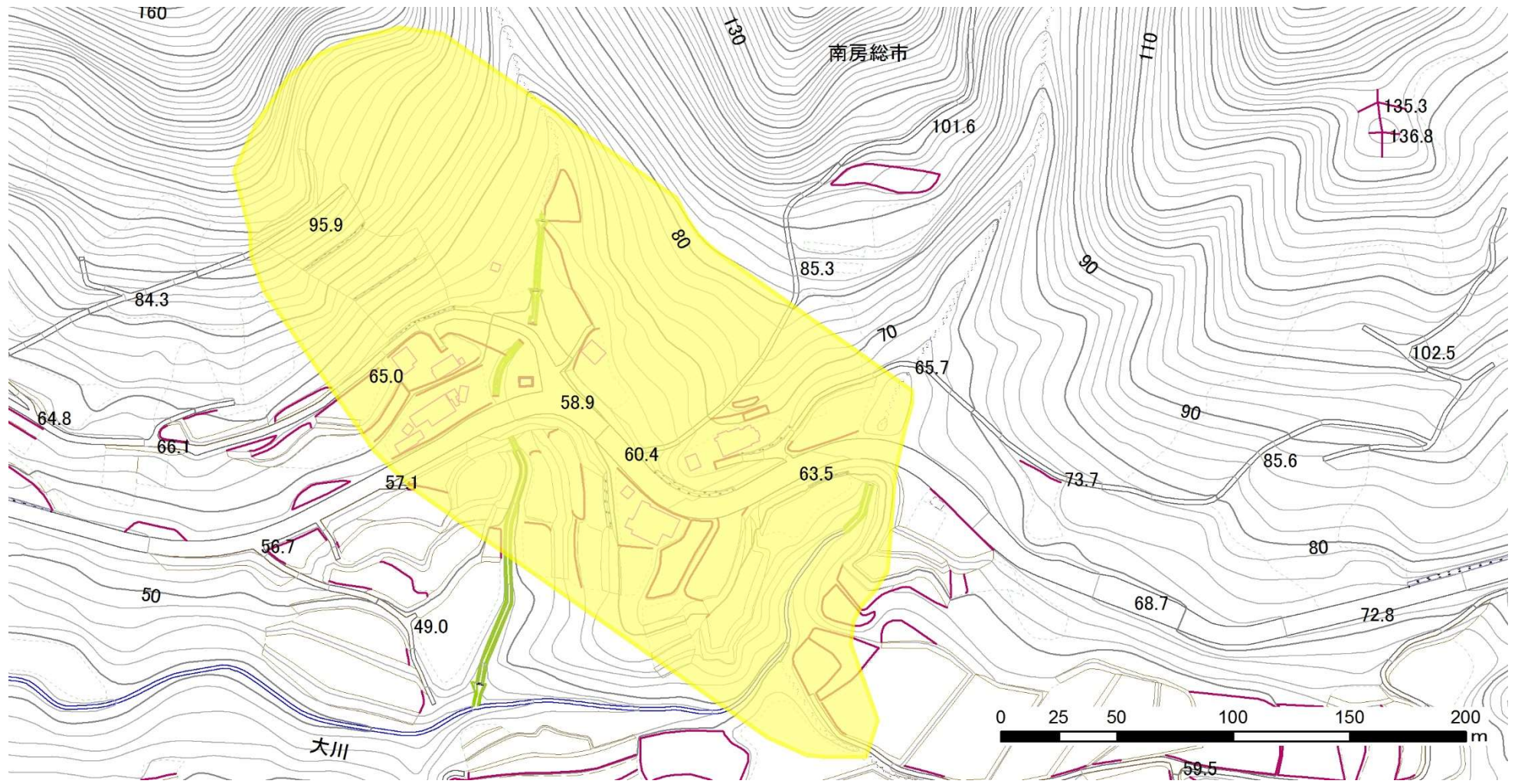
土砂災害防止法施行第二条の基準に該当する区域(土砂災害警戒区域)		N ↑	自然現象の種類	地滑り	箇所番号	2	箇所名	富山
			告示番号	警戒区域:千第228号	地滑り区域名	B		
			縮尺 1:2,500	告示年月日	令和3年3月30日	所在地	南房総市合戸、宮谷	



土砂災害警戒区域等の指定の告示に係る図書(様式2)



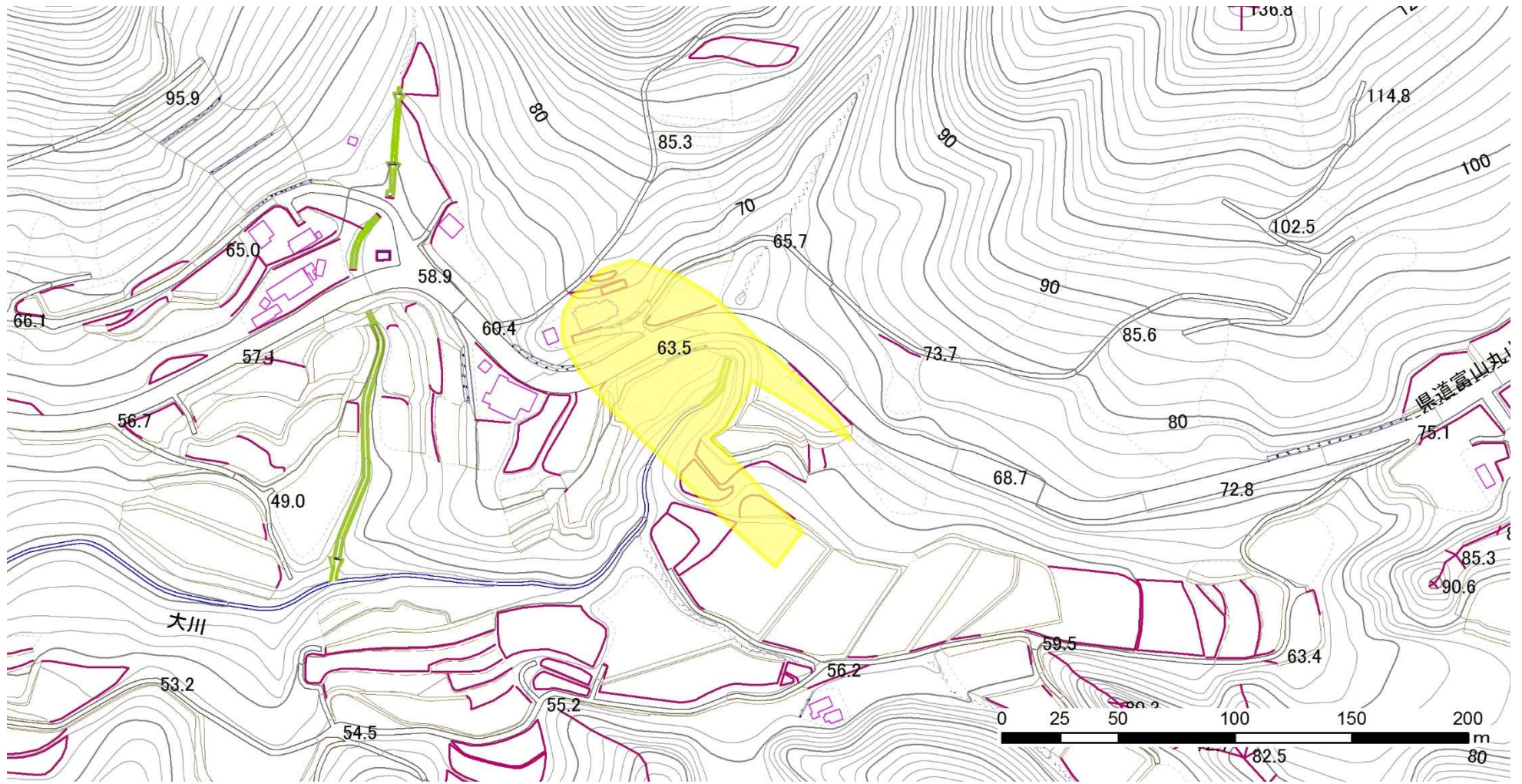
土砂災害防止法施行第二条の基準に該当する区域(土砂災害警戒区域)		N 縮尺 1:2,500	自然現象の種類	地滑り	箇所番号	2	箇所名	富山
			告示番号	警戒区域:千第228号	地滑り区域名	C		
			告示年月日	令和3年3月30日	所在地	南房総市合戸、宮谷		



土砂災害警戒区域等の指定の告示に係る図書(様式2)



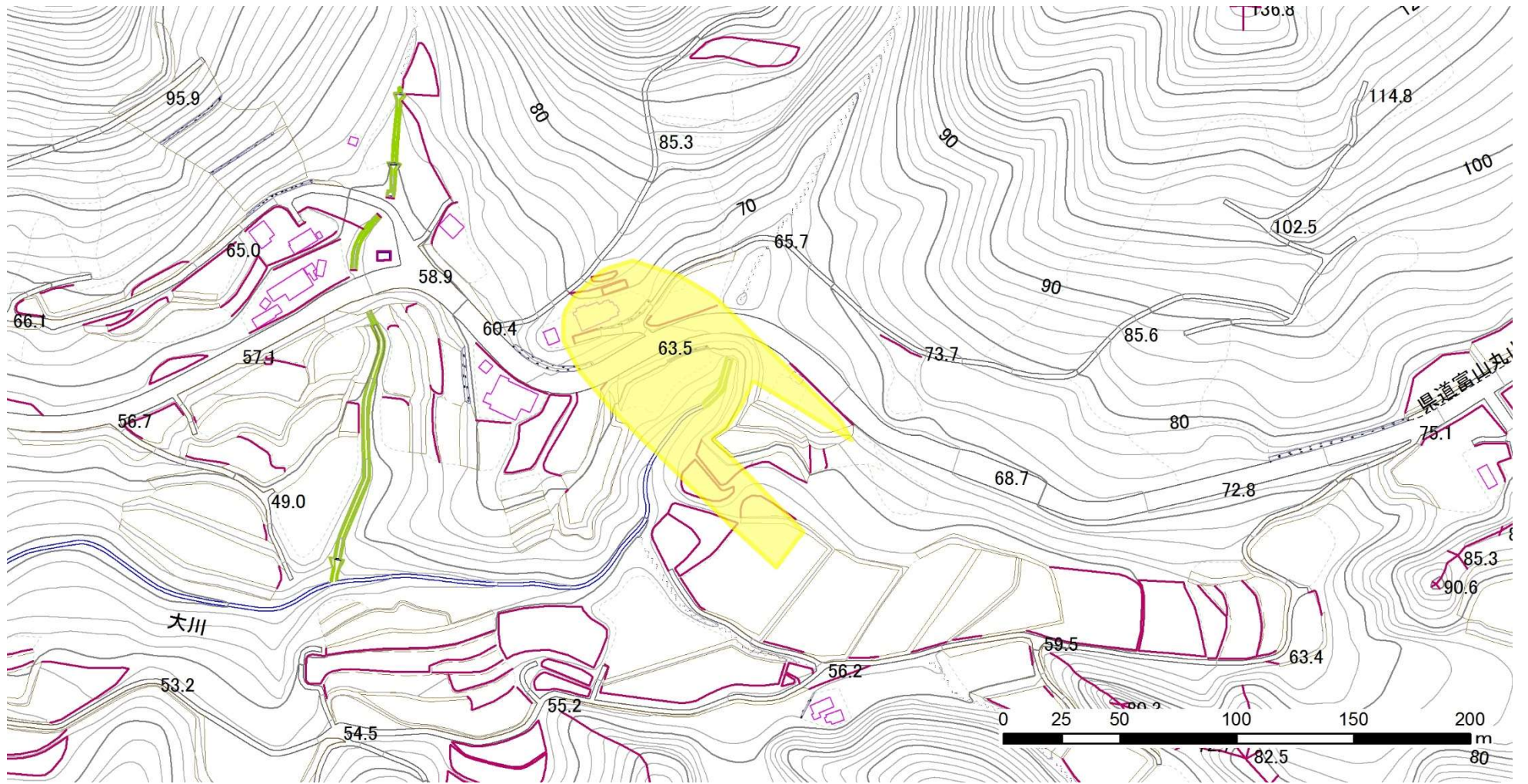
土砂災害防止法施行第二条の基準に該当する区域(土砂災害警戒区域)		 縮尺 1:2,500	自然現象の種類	地滑り	箇所番号	2	箇所名	富山
			告示番号	警戒区域:千第228号	地滑り区域名	D		
			告示年月日	令和3年3月30日	所在地	南房総市合戸、宮谷		



土砂災害警戒区域等の指定の告示に係る図書(様式2)



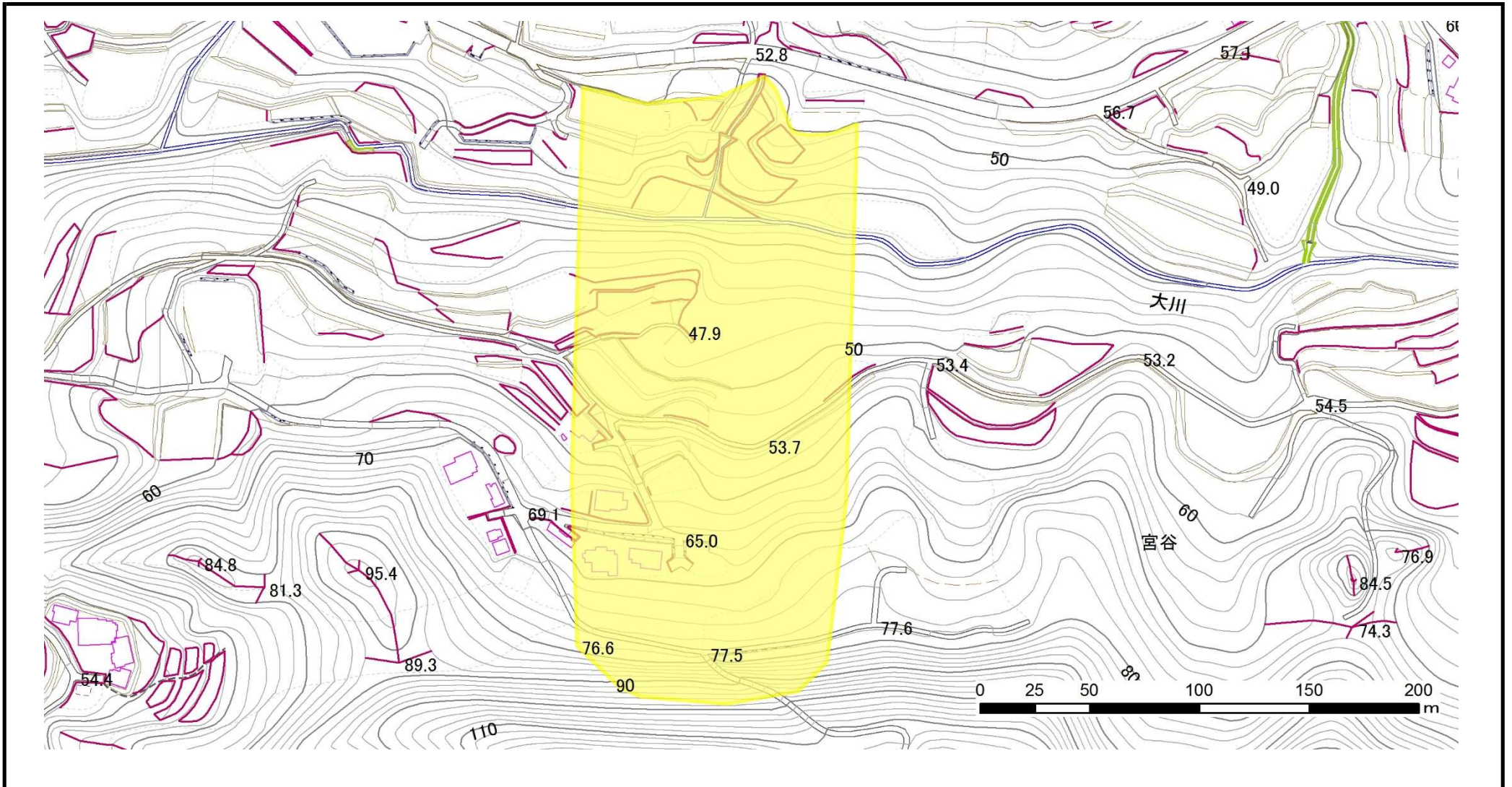
土砂災害防止法施行第二条の基準に該当する区域(土砂災害警戒区域)		 縮尺 1:2,500	自然現象の種類	地滑り	箇所番号	2	箇所名	富山
			告示番号	警戒区域:千第228号	地滑り区域名	E		
			告示年月日	令和3年3月30日	所在地	南房総市合戸、宮谷		



土砂災害警戒区域等の指定の告示に係る図書(様式2)



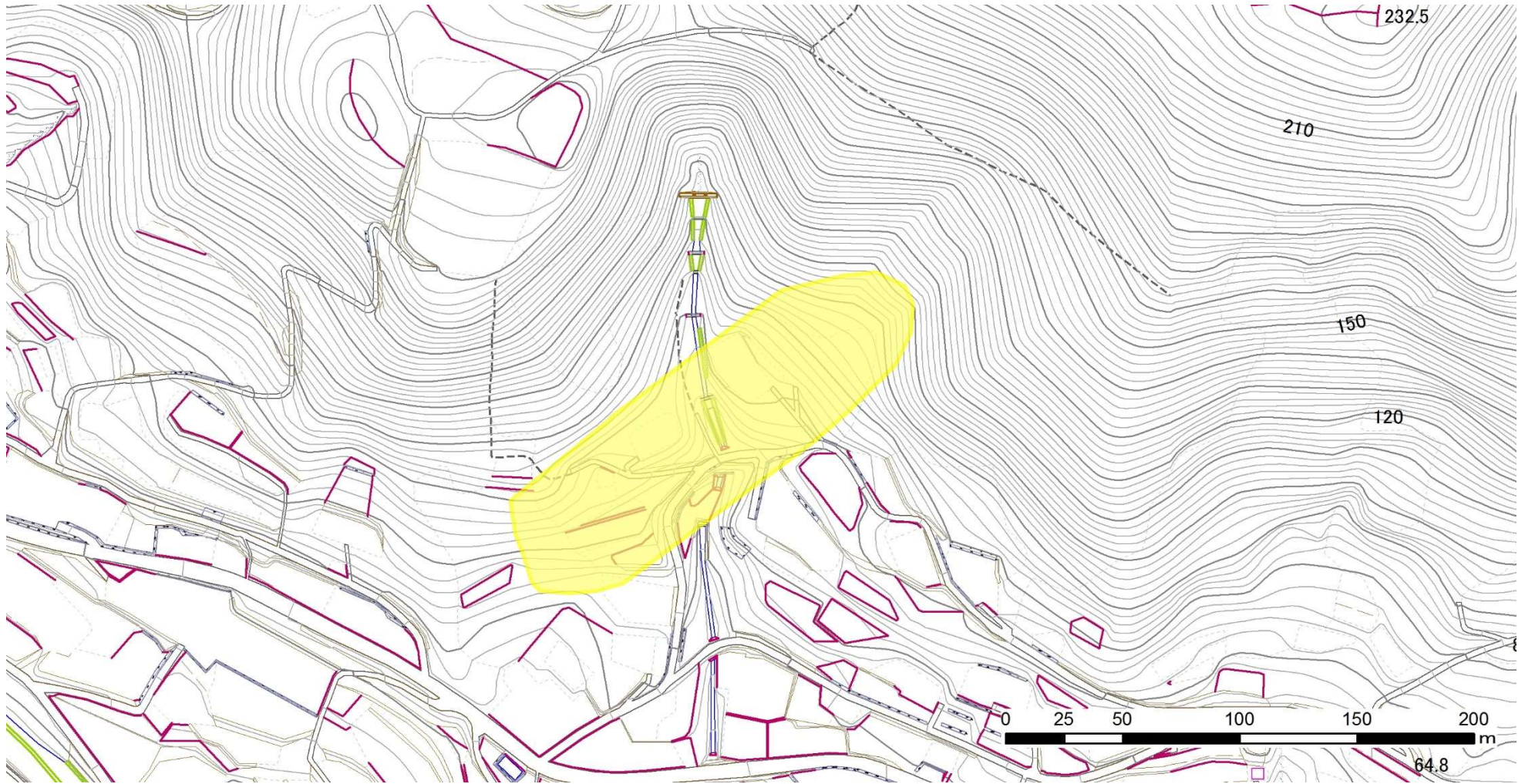
土砂災害防止法施行第二条の基準に該当する区域(土砂災害警戒区域)		 縮尺 1:2,500	自然現象の種類	地滑り	箇所番号	2	箇所名	富山
			告示番号	警戒区域:千第228号	地滑り区域名	F		
			告示年月日	令和3年3月30日	所在地	南房総市合戸、宮谷		

土砂災害警戒区域等の指定の告示に係る図書(様式2)



土砂災害防止法施行第二条の基準に該当する区域(土砂災害警戒区域)		 縮尺 1:2,500	自然現象の種類	地滑り	箇所番号	2	箇所名	富山
			告示番号	警戒区域:千第228号	地滑り区域名	G		
			告示年月日	令和3年3月30日	所在地	南房総市合戸、宮谷		

土砂災害警戒区域等の指定の告示に係る図書(様式2)



土砂災害防止法施行第二条の基準に該当する区域(土砂災害警戒区域)	縮尺 1:2,500	N	自然現象の種類	地滑り	箇所番号	2	箇所名	富山
			告示番号	警戒区域:千第228号	地滑り区域名	H		
			告示年月日	令和3年3月30日	所在地	南房総市合戸、宮谷		