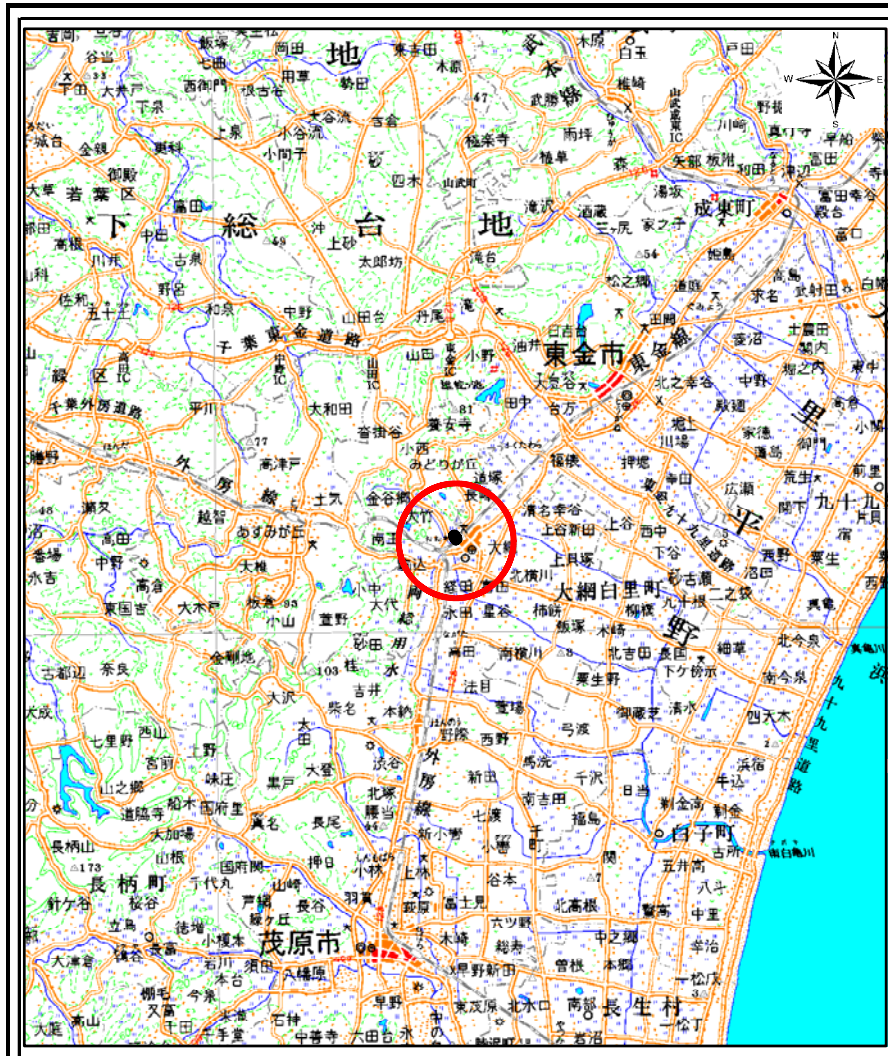
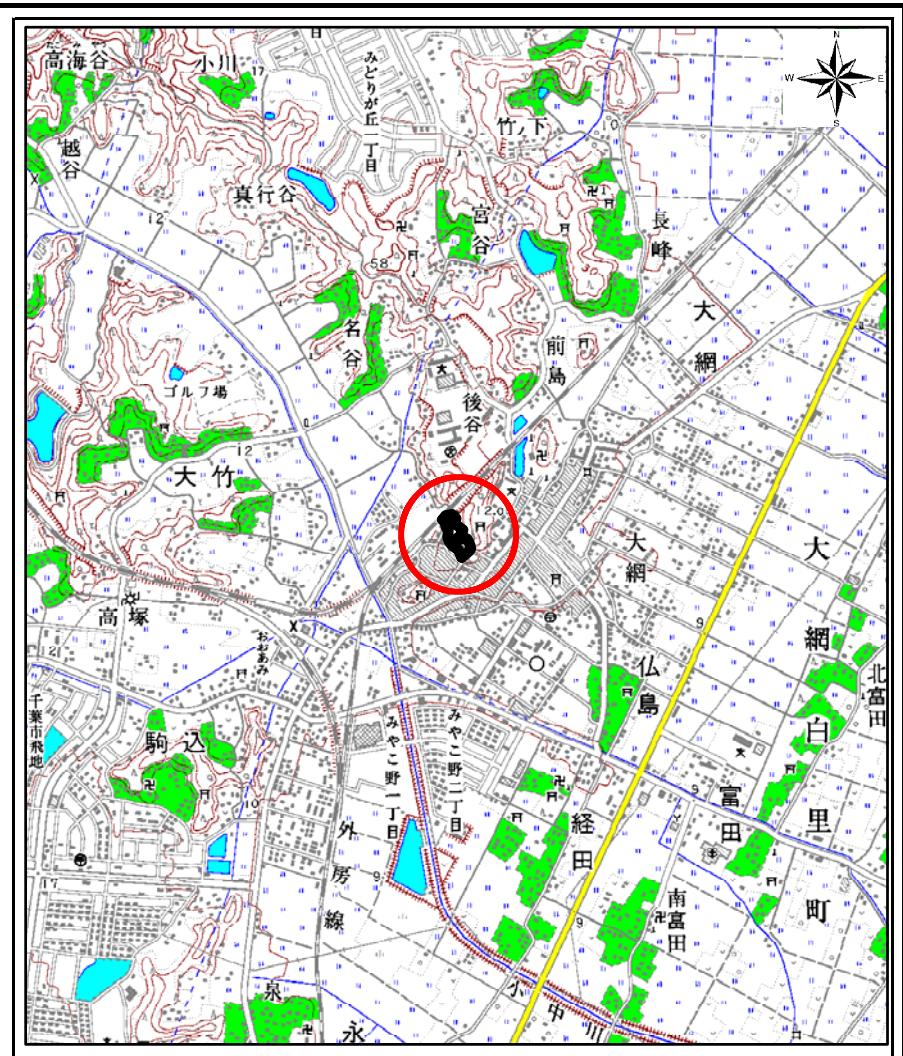


# 土砂災害警戒区域等の指定の告示に係る図書(その1)



(1/200,000)

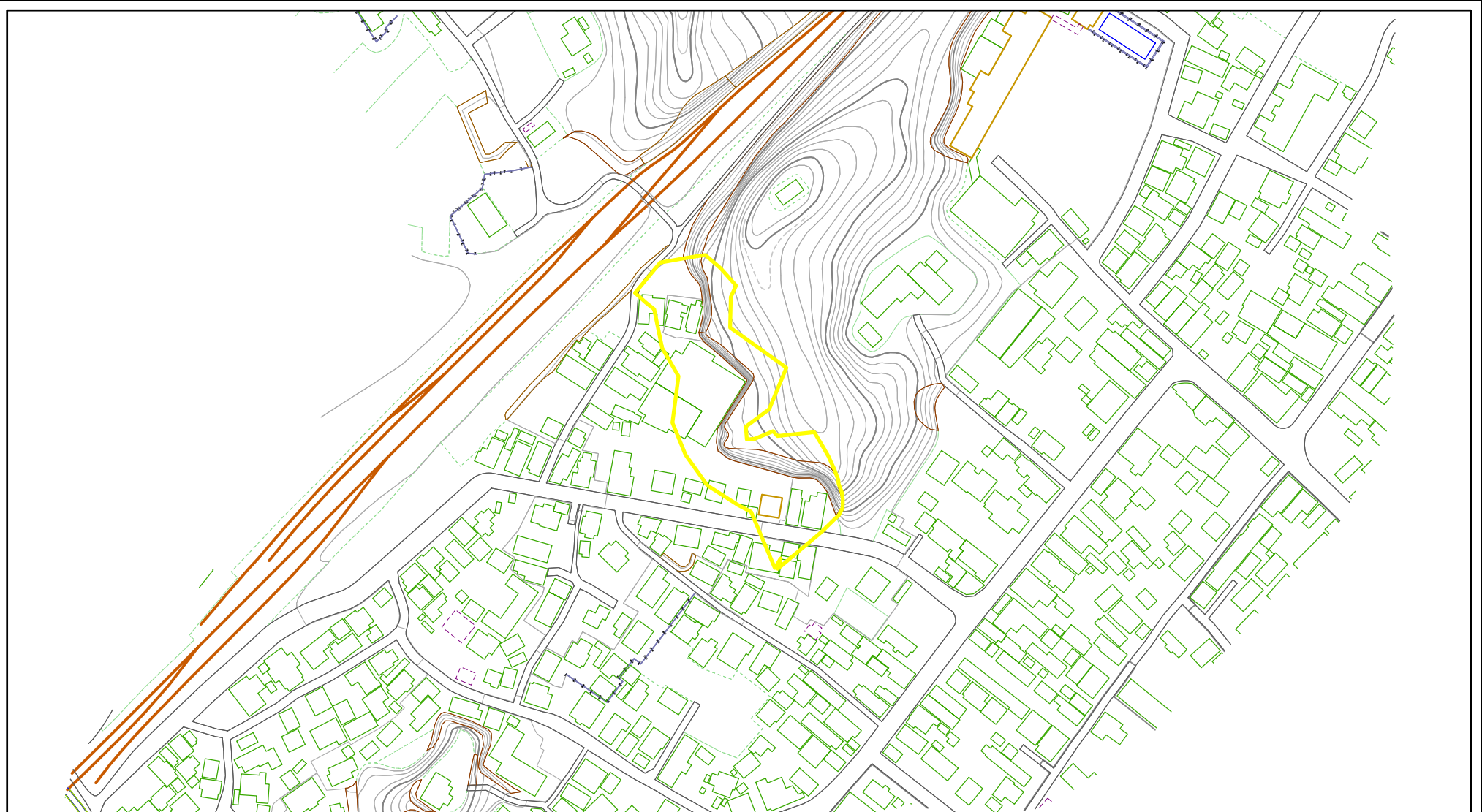


(1/25,000)

様式-1(急) 土砂災害警戒区域・土砂災害特別警戒区域 位置図	自然現象の種類	急傾斜地の崩壊
	箇所番号	I-0736
	箇所名	本宿
	所在地	大網白里市 大網本宿

この地図は、国土地理院の承認を得て、同院発行の20万分の1・2万5千分の1の地形図を複製したものである。(承認番号 平23情複 第146号)

# 土砂災害警戒区域等の指定の告示に係る図書(その2)



図中の数字は横断測線番号を示す

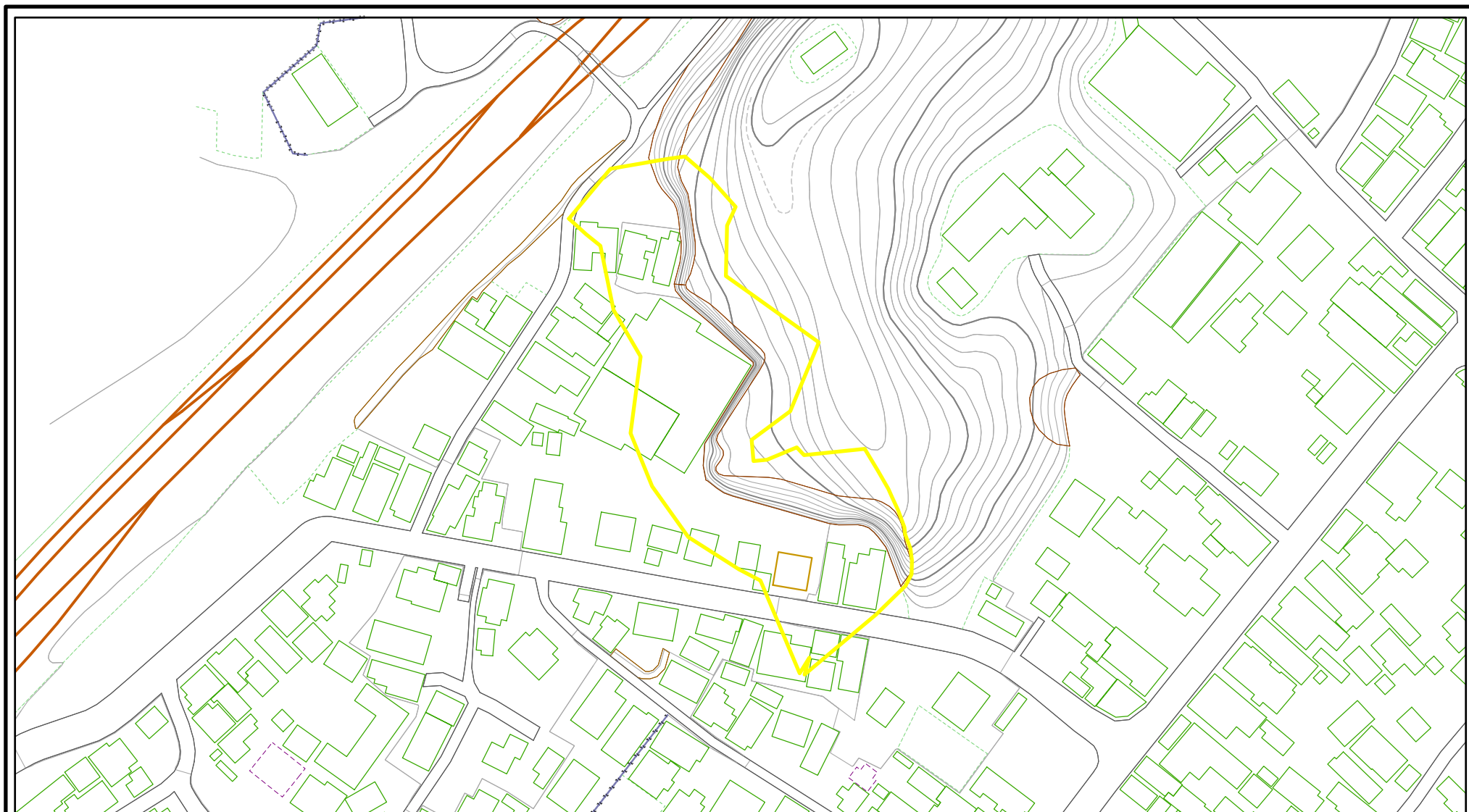
様式-2(急)  
土砂災害警戒区域・土砂災害特別警戒区域  
区域図(その1)

土砂災害防止法施行令第二条の基準に該当する区域	
土砂災害防止法施行令第三条の基準に該当する区域	
それ以外の区域	

土  
縮尺  
1:2,500

自然現象の種類	急傾斜地の崩壊	箇所番号	I-0736
告示番号	Y;千葉県告示第54号	箇所名	本宿
告示年月日	平成25年2月15日	所在地	大網白里市 大網本宿

# 土砂災害警戒区域等の指定の告示に係る図書(その2-1)



図中の数字は横断測線番号を示す

様式-2-1(急)

土砂災害警戒区域・土砂災害特別警戒区域

区域図(その2)

土砂災害防止法施行令第二条の基準に該当する区域

土砂災害防止法  
施行令第三条の  
基準に該当する  
区域

それ以外の区域



土

縮尺

1:1,500

自然現象  
の種類

告示番号

告示年月日

急傾斜地の崩壊

Y:千葉県告示第54号

平成25年2月15日

箇所番号

箇所名

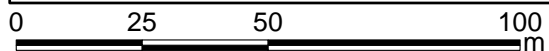
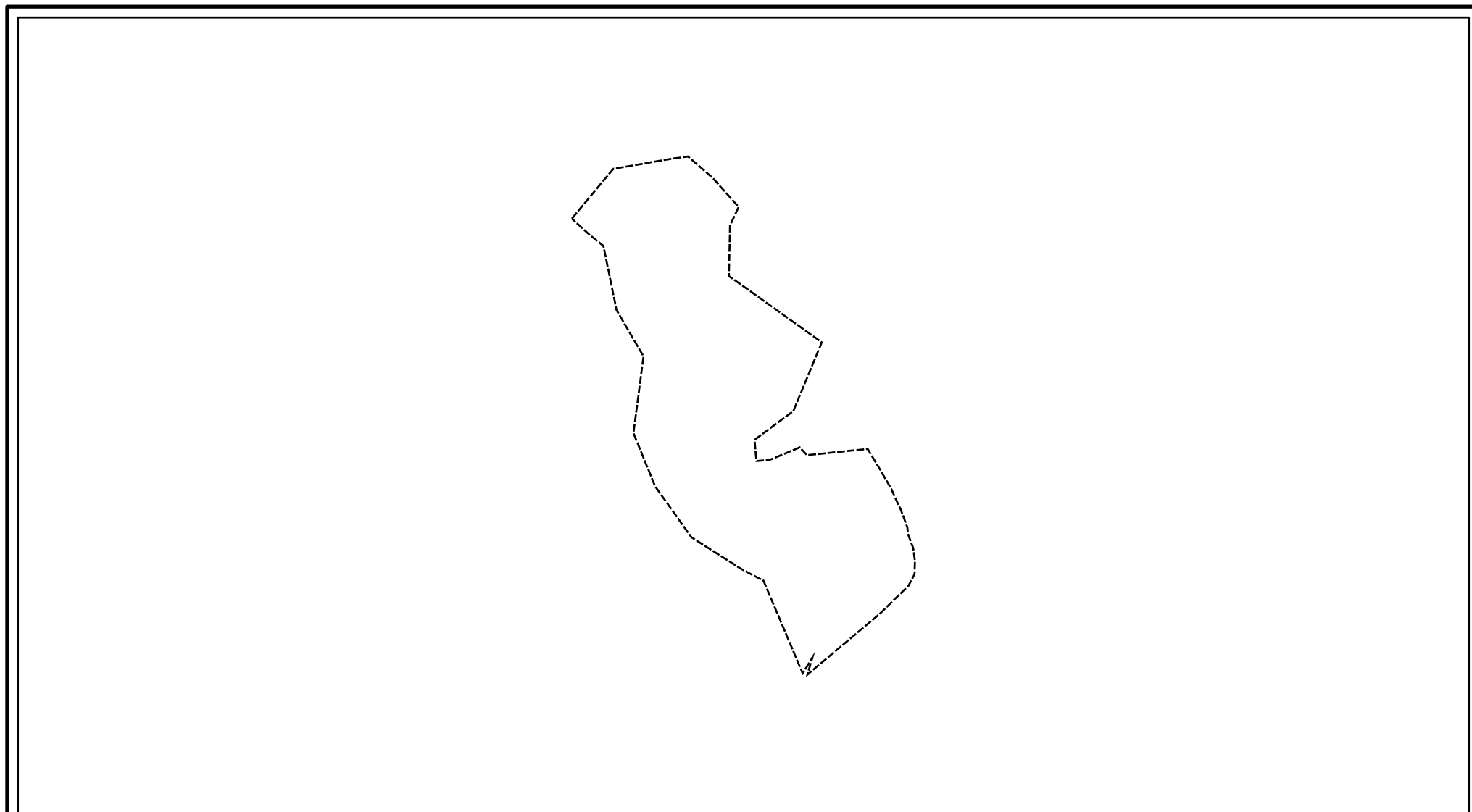
所在地

I-0736

本宿

大網白里市 大網本宿

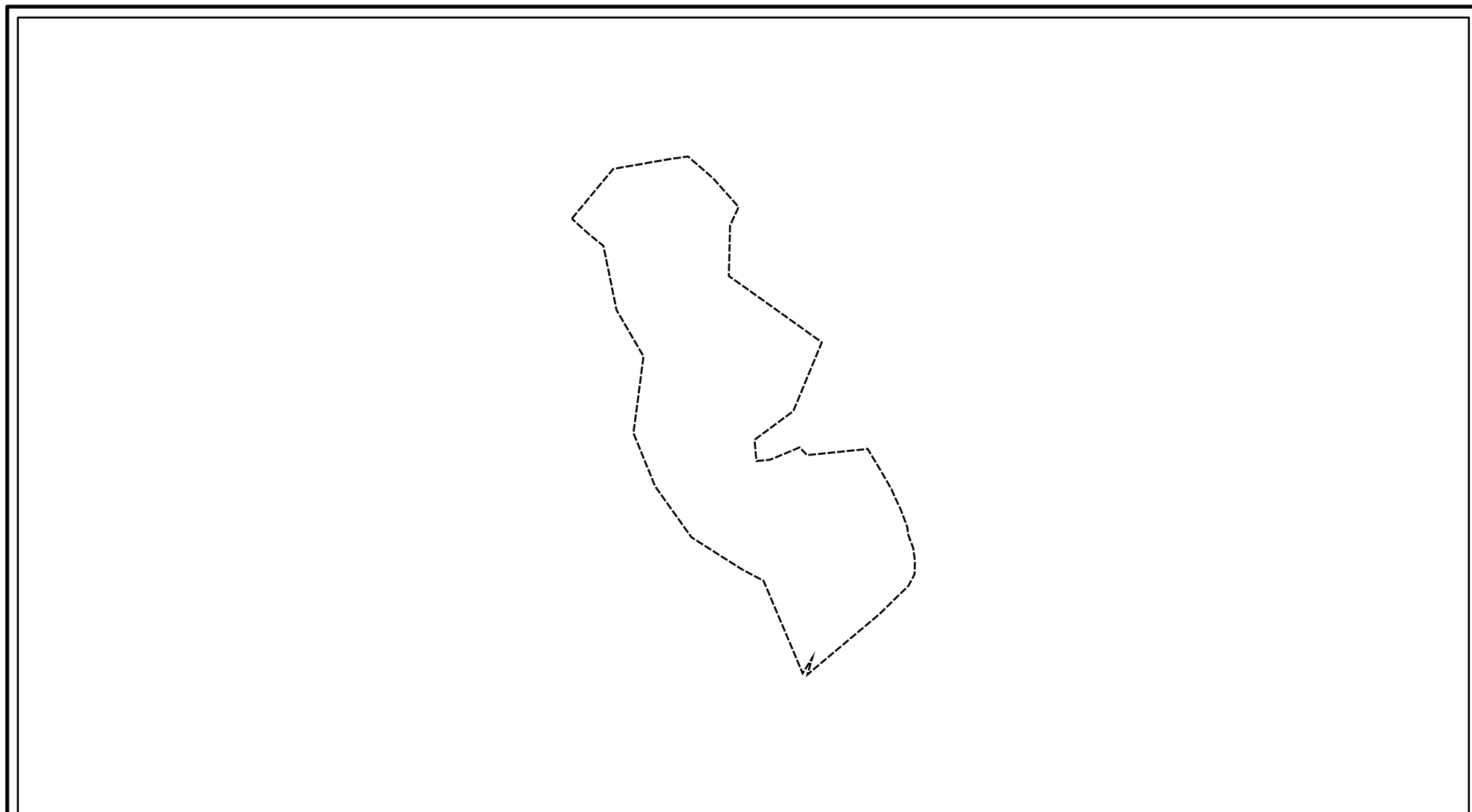
# 土砂災害警戒区域等の指定の告示に係る図書(その2-2)



図中の数字は横断測線番号を示す

<b>様式-2-2(急)</b> 土砂災害特別警戒区域の区域区分図 (急傾斜地の崩壊に伴う土石等の移動により 建築物の地上部に作用すると想定される力)	土砂災害防止法施行令第二条の基準に該当する区域			土 縮尺 1:1,500	自然現象の種類	急傾斜地の崩壊	箇所番号	I-0736
	土砂災害防止法施行令第三条の基準に該当する区域	土石等の(移動)高さが1m以下の場合、土石等の移動による力が100kN/mを超える区域			告示番号	千葉県告示第54号	箇所名	本宿
	それ以外の区域			告示年月日	平成25年2月15日	所在地	大網白里市 大網本宿	

# 土砂災害警戒区域等の指定の告示に係る図書(その2-3)



0 25 50 100 m

図中の数字は横断測線番号を示す

<b>様式-2-3(急)</b> 土砂災害特別警戒区域の区域区分図 (急傾斜地の崩壊に伴う土石等の堆積により 建築物の地上部に作用すると想定される力)	土砂災害防止法施行令第二条の基準に該当する区域			十 縮尺 1:1,500	自然現象の種類	急傾斜地の崩壊	箇所番号	I-0736
	土砂災害防止法 施行令第三条の 基準に該当する 区域	土石等の堆積の高さが3mを超える区域			告示番号	千葉県告示第54号	箇所名	本宿
		それ以外の区域			告示年月日	平成25年2月15日	所在地	大網白里市 大網本宿

