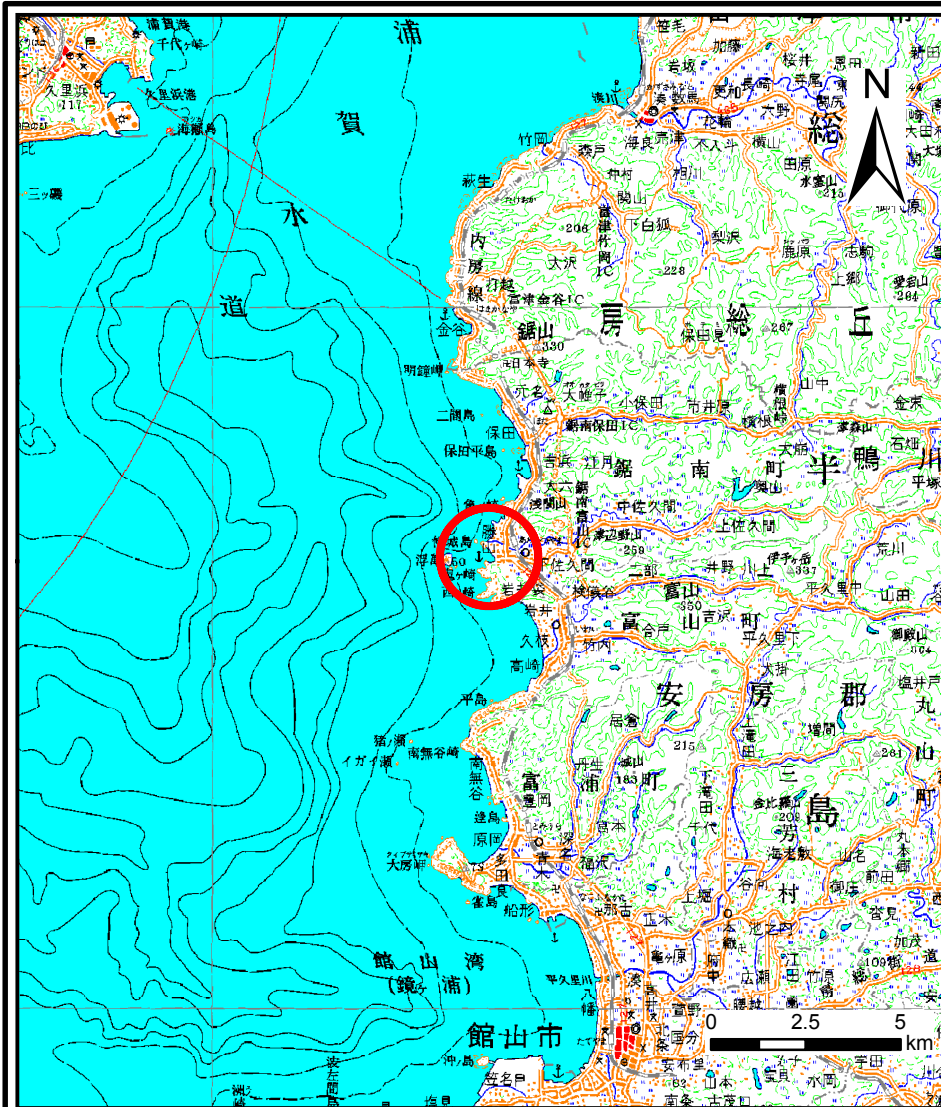
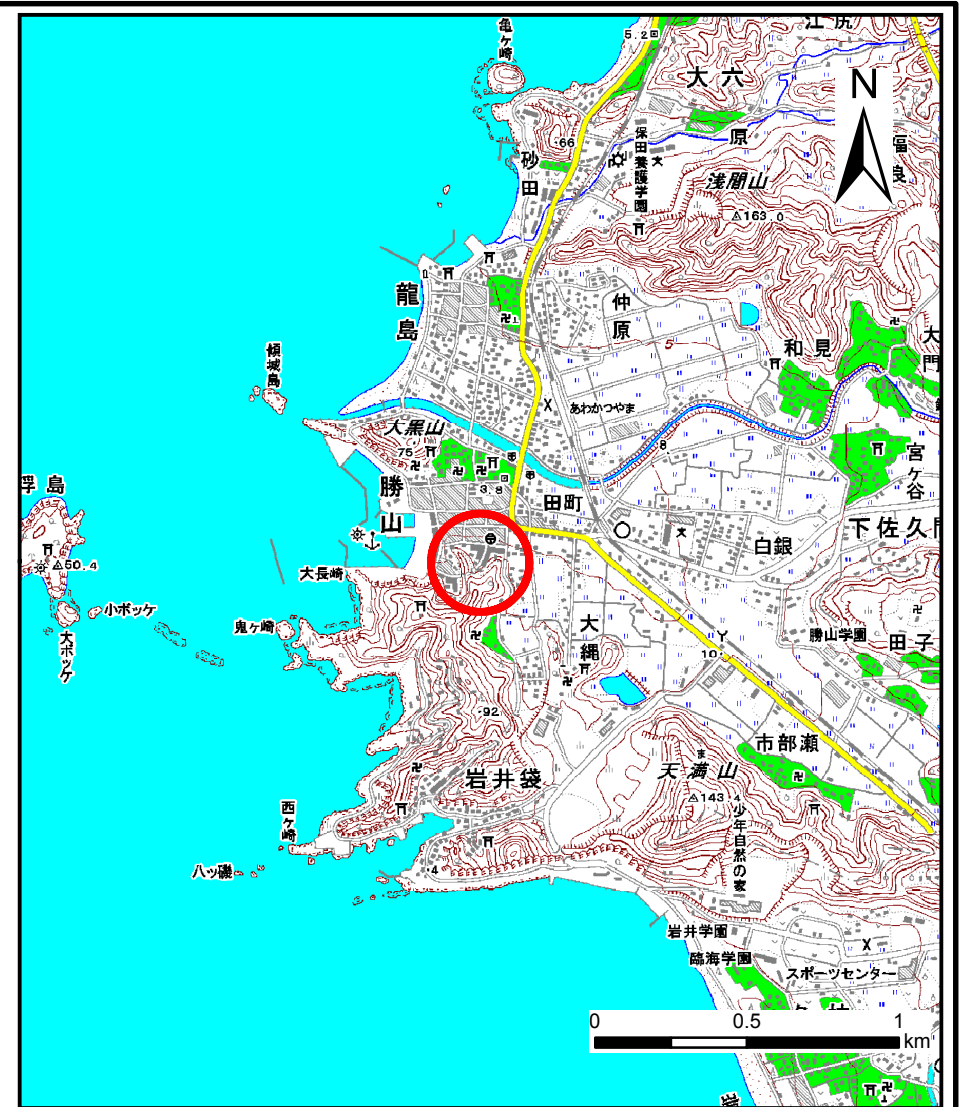


土砂災害警戒区域等の指定の公示に係る図書(その1)



(1/200,000)

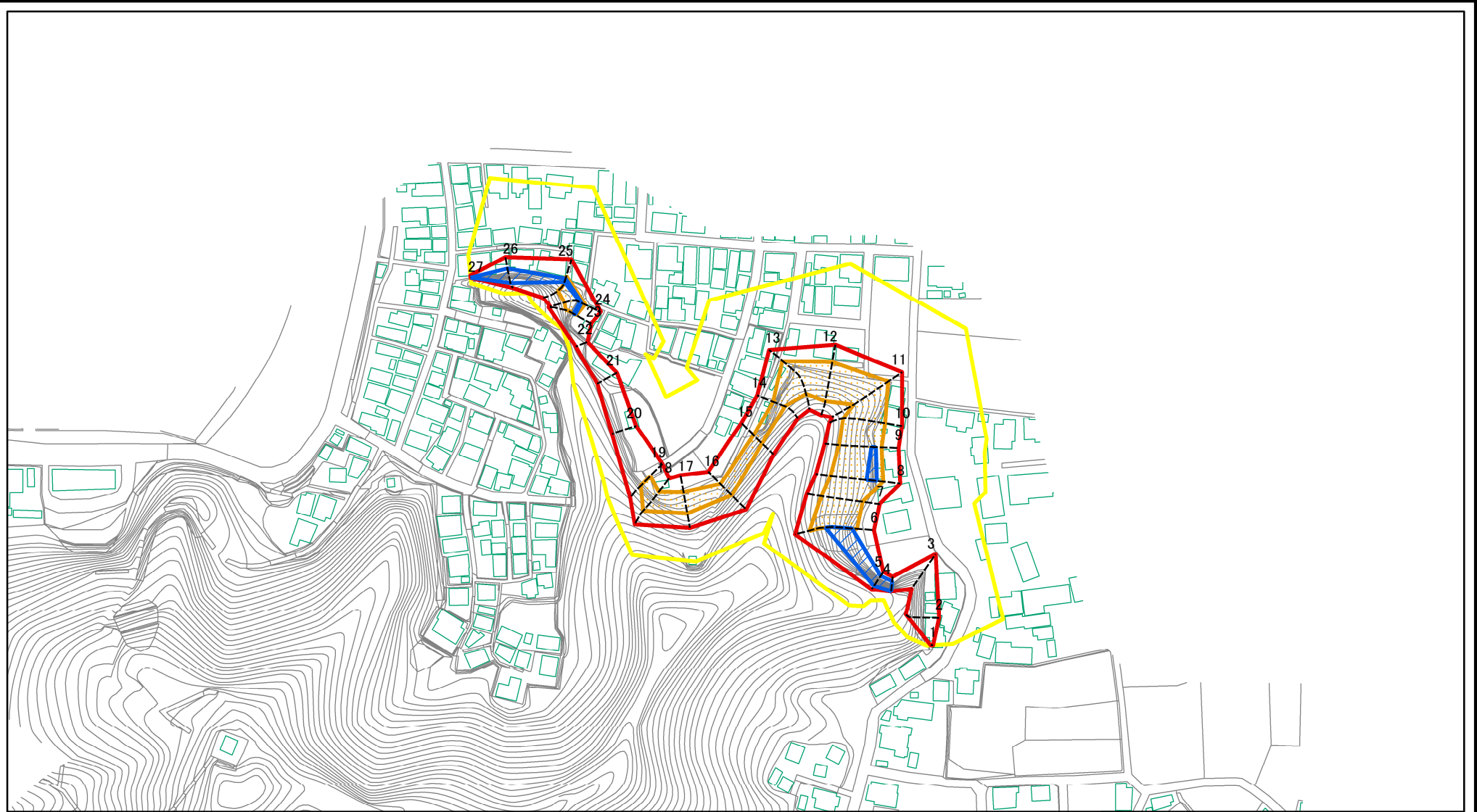


(1/25,000)

様式-1(急) 土砂災害警戒区域・土砂災害特別警戒区域 位置図	自然現象の種類	急傾斜地の崩壊
	箇所番号	I-1097
	箇所名	板井ヶ谷1
	所在地	千葉県安房郡鋸南町勝山

この地図は、国土地理院長の承認を得て、同院発行の数値地図200000(地図画像)及び数値地図25000(地図画像)を複製したものである。(承認番号 平23業複、第147号)

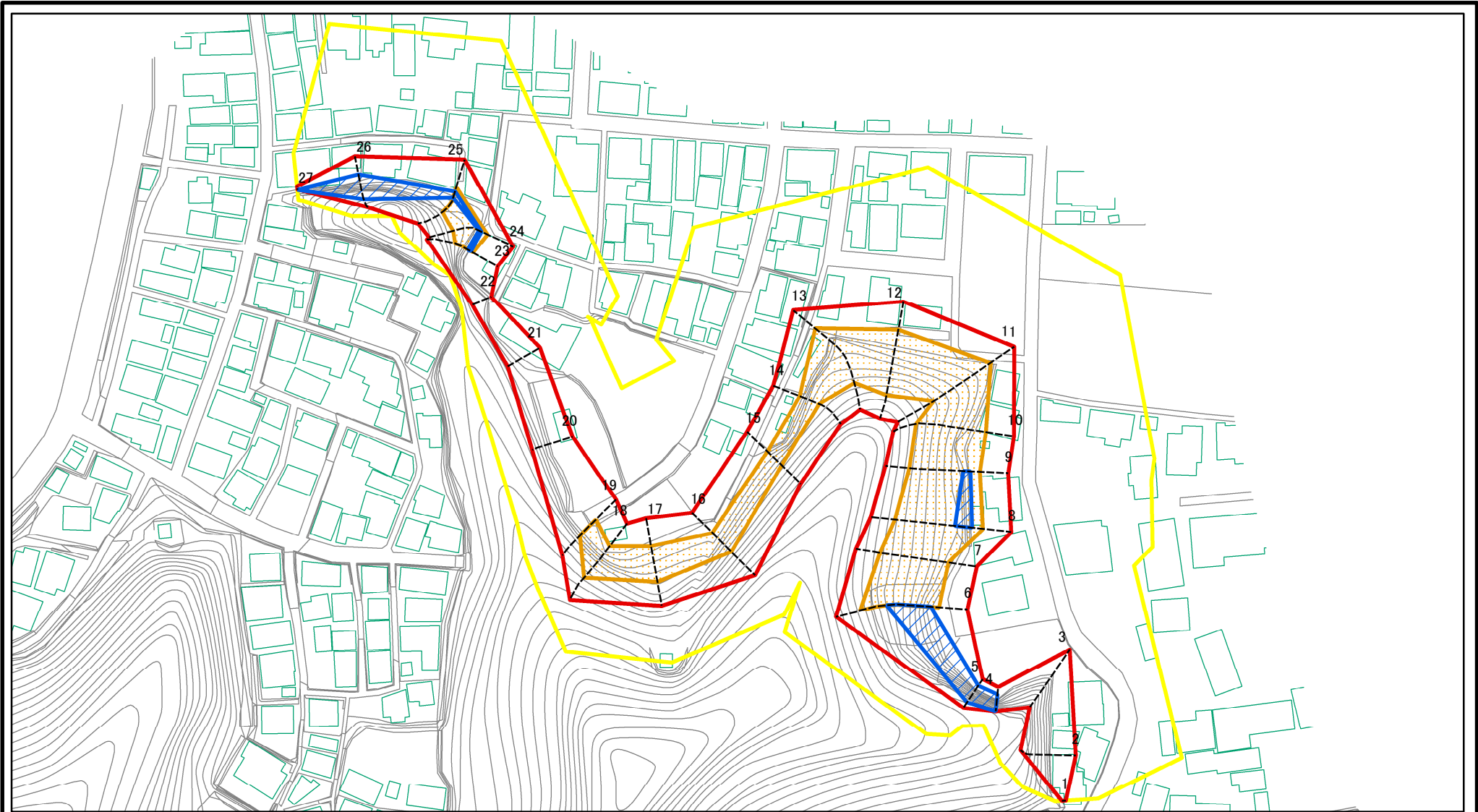
土砂災害警戒区域等の指定の公示に係る図書(その2)



図中の数字は横断測線番号を示す

様式-2(急) 土砂災害警戒区域・土砂災害特別警戒区域 区域図(その1)	土砂災害防止法施行令第二条の基準に該当する区域		N 縮尺 1:2,500	自然現象の種類	急傾斜地の崩壊	箇所番号	I-1097
	土砂災害防止法施行令第三条の基準に該当する区域			告示番号	警戒区域: 千葉県告示 第156号 特別警戒区域: 千葉県告示 第157号	箇所名	板井ヶ谷1
	それ以外の区域			告示年月日	平成26年3月18日	所在地	千葉県安房郡鋸南町勝山

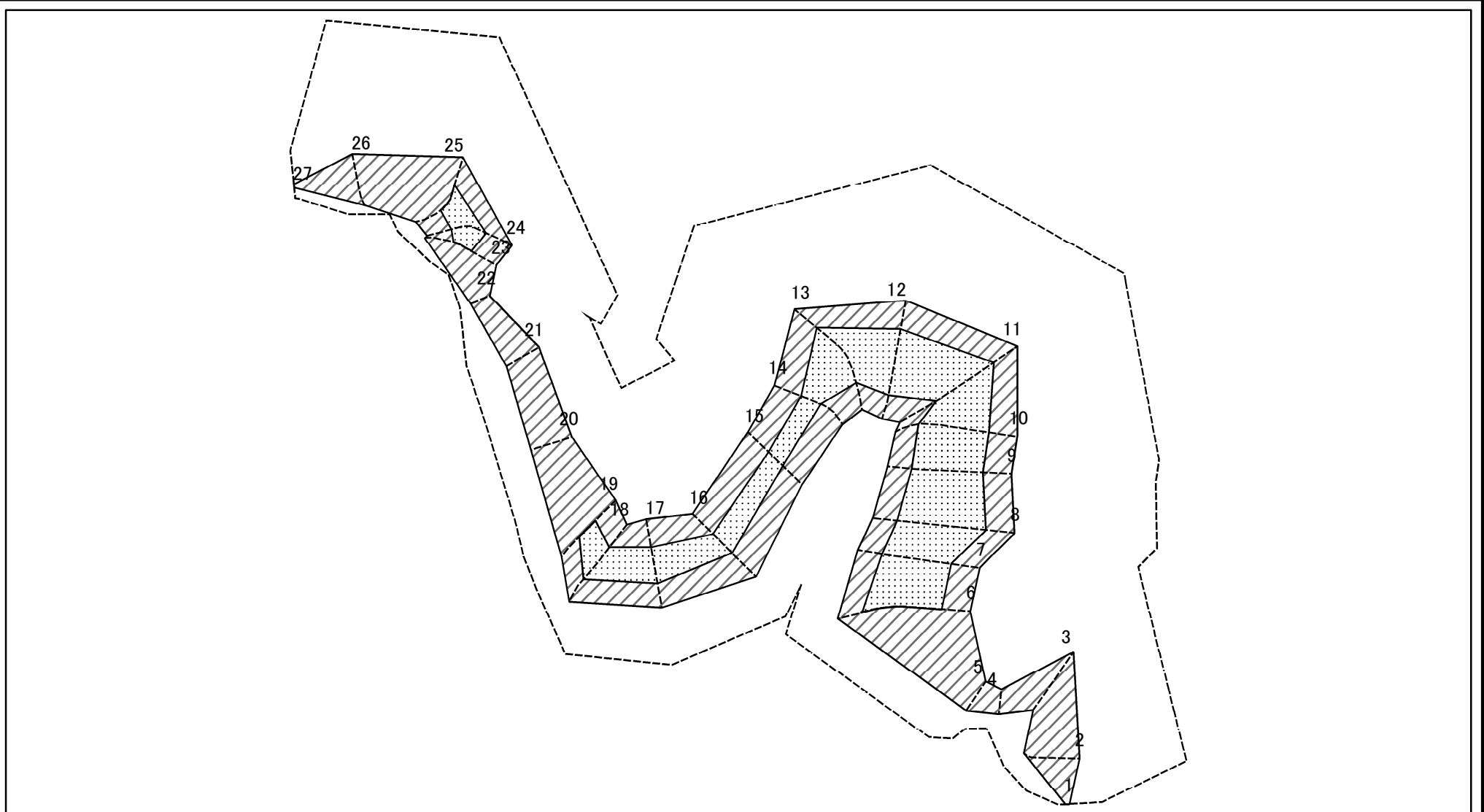
土砂災害警戒区域等の指定の公示に係る図書(その2-1)



図中の数字は横断測線番号を示す

様式-2-1(急) 土砂災害警戒区域・土砂災害特別警戒区域 区域図(その2)	土砂災害防止法施行令第二条の基準に該当する区域		 縮尺 1:1,500	自然現象の種類	急傾斜地の崩壊	箇所番号	I-1097
	土砂災害防止法施行令第三条の基準に該当する区域			告示番号	警戒区域:千葉県告示 第156号 特別警戒区域:千葉県告示 第157号	箇所名	板井ヶ谷1
	土砂等の堆積の高さが3mを超える区域			告示年月日	平成26年3月18日	所在地	千葉県安房郡鋸南町勝山
	それ以外の区域						

土砂災害警戒区域等の指定の公示に係る図書(その2-2)



図中の数字は横断測線番号を示す

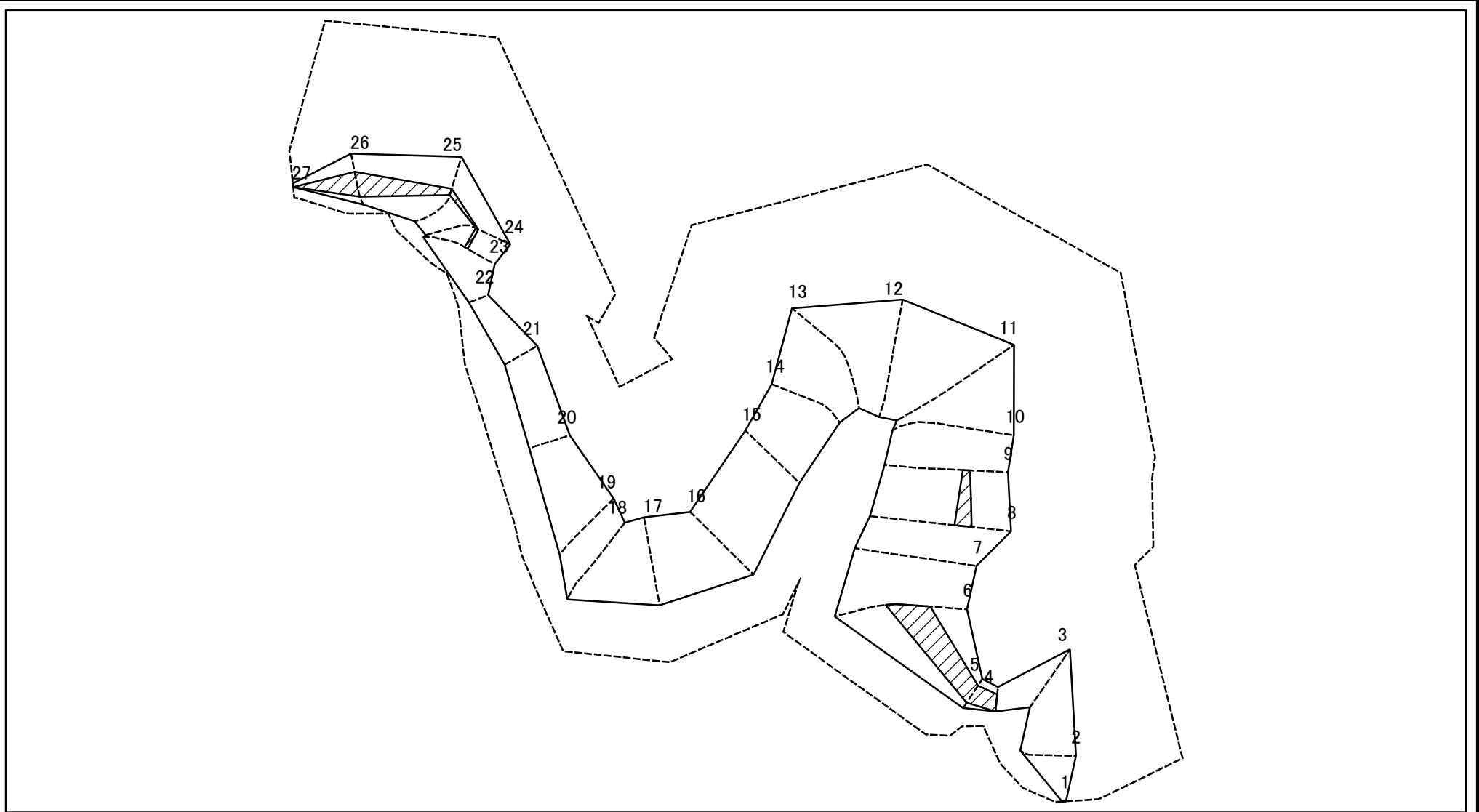
様式-2-2(急)
土砂災害特別警戒区域の区域区分図
(急傾斜地の崩壊に伴う土石等の移動により
建築物の地上部に作用すると想定される力)

土砂災害防止法施行令第二条の基準に該当する区域	
土砂災害防止法施行令第三条の基準に該当する区域	
それ以外の区域	

N	縮尺
1:1,500	

自然現象の種類	急傾斜地の崩壊	箇所番号	I-1097
告示番号	警戒区域:千葉県告示 第156号 特別警戒区域:千葉県告示 第157号	箇所名	板井ヶ谷1
告示年月日	平成26年3月18日	所在地	千葉県安房郡鋸南町勝山

土砂災害警戒区域等の指定の公示に係る図書(その2-3)



図中の数字は横断測線番号を示す

様式-2-3(急)
土砂災害特別警戒区域の区域区分図
(急傾斜地の崩壊に伴う土石等の堆積により
建築物の地上部に作用すると想定される力)

土砂災害防止法施行令第二条の基準に該当する区域



自然現象
の種類

急傾斜地の崩壊

箇所番号

I-1097

土砂災害防止法
施行令第三条の
基準に該当する
区域

土石等の堆積の高さが3mを超える区域



縮尺

告示番号

警戒区域:千葉県告示 第156号
特別警戒区域:千葉県告示 第157号

箇所名

板井ヶ谷1

告示年月日

平成26年3月18日

所在地

千葉県安房郡鋸南町勝山

1:1,500

土砂災害警戒区域等の指定の公示に係る図書(その3)

横断測線の区間	土石等の移動により建築物の地上部に作用すると想定される力				土石等の堆積により建築物の地上部に作用すると想定される力				横断測線の区間	土石等の移動により建築物の地上部に作用すると想定される力				土石等の堆積により建築物の地上部に作用すると想定される力			
	土石等の(移動)高さが1m以下の場合、土石等の移動による力が100kN/m ² を超える区域		それ以外の区域		土石等の堆積の高さが3mを超える区域		それ以外の区域			土石等の(移動)高さが1m以下の場合、土石等の移動による力が100kN/m ² を超える区域		それ以外の区域		土石等の堆積の高さが3mを超える区域		それ以外の区域	
	力の大きさのうち最大のもの(kN/m ²)	土石等の高さ(m)	力の大きさのうち最大のもの(kN/m ²)	土石等の高さ(m)	力の大きさのうち最大のもの(kN/m ²)	土石等の高さ(m)	力の大きさのうち最大のもの(kN/m ²)	土石等の高さ(m)		力の大きさのうち最大のもの(kN/m ²)	土石等の高さ(m)	力の大きさのうち最大のもの(kN/m ²)	土石等の高さ(m)	力の大きさのうち最大のもの(kN/m ²)	土石等の高さ(m)	力の大きさのうち最大のもの(kN/m ²)	土石等の高さ(m)
1 ~ 2	-	-	89.97	1.00	-	-	16.95	3.00	~								
2 ~ 3	-	-	100.00	1.00	-	-	16.95	3.00	~								
3 ~ 4	-	-	100.00	1.00	-	-	16.95	3.00	~								
4 ~ 5	-	-	43.48	1.00	32.11	5.68	16.95	3.00	~								
5 ~ 6	-	-	100.00	1.00	26.12	4.62	16.95	3.00	~								
6 ~ 7	150.39	1.00	100.00	1.00	-	-	16.95	3.00	~								
7 ~ 8	152.67	1.00	100.00	1.00	-	-	16.95	3.00	~								
8 ~ 9	152.67	1.00	100.00	1.00	18.51	3.28	16.95	3.00	~								
9 ~ 10	148.26	1.00	100.00	1.00	-	-	16.95	3.00	~								
10 ~ 11	146.81	1.00	100.00	1.00	-	-	16.07	2.84	~								
11 ~ 12	145.38	1.00	100.00	1.00	-	-	16.09	2.85	~								
12 ~ 13	145.38	1.00	100.00	1.00	-	-	16.09	2.85	~								
13 ~ 14	141.50	1.00	100.00	1.00	-	-	16.95	3.00	~								
14 ~ 15	117.76	1.00	100.00	1.00	-	-	16.95	3.00	~								
15 ~ 16	118.78	1.00	100.00	1.00	-	-	16.95	3.00	~								
16 ~ 17	129.94	1.00	100.00	1.00	-	-	16.95	3.00	~								
17 ~ 18	132.22	1.00	100.00	1.00	-	-	16.95	3.00	~								
18 ~ 19	132.22	1.00	100.00	1.00	-	-	16.95	3.00	~								
19 ~ 20	-	-	100.00	1.00	-	-	15.87	2.81	~								
20 ~ 21	-	-	81.08	1.00	-	-	15.91	2.82	~								
21 ~ 22	-	-	75.14	1.00	-	-	15.91	2.82	~								
22 ~ 23	-	-	100.00	1.00	-	-	16.95	3.00	~								
23 ~ 24	130.75	1.00	100.00	1.00	18.89	3.34	16.95	3.00	~								
24 ~ 25	130.75	1.00	100.00	1.00	18.42	3.26	16.95	3.00	~								
25 ~ 26	-	-	100.00	1.00	22.45	3.97	16.95	3.00	~								
26 ~ 27	-	-	75.46	1.00	22.45	3.97	16.95	3.00	~								

様式-3(急) 建築物の構造の規制に必要な衝撃に関する事項	自然現象の種類	急傾斜地の崩壊	箇所番号	I-1097
	告示番号	警戒区域:千葉県告示 第156号 特別警戒区域:千葉県告示 第157号	箇所名	板井ヶ谷1
	告示年月日	平成26年3月18日	所在地	千葉県安房郡鋸南町勝山