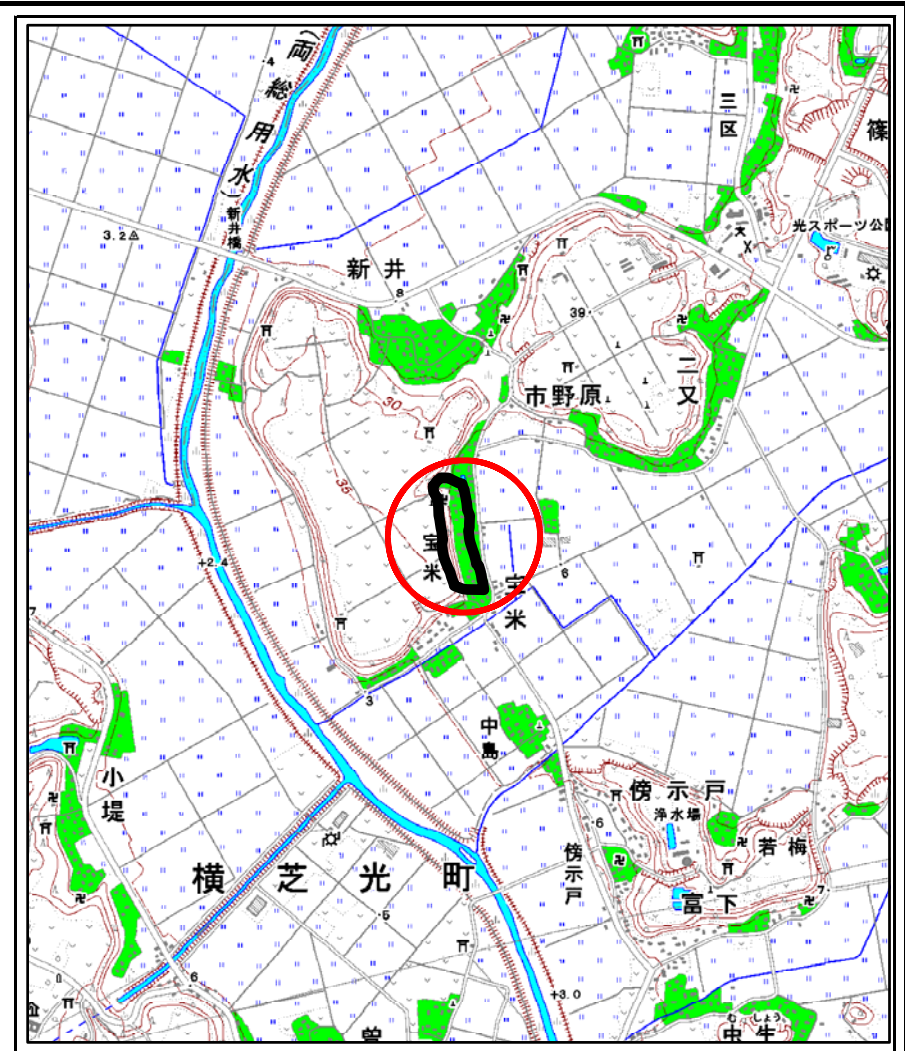
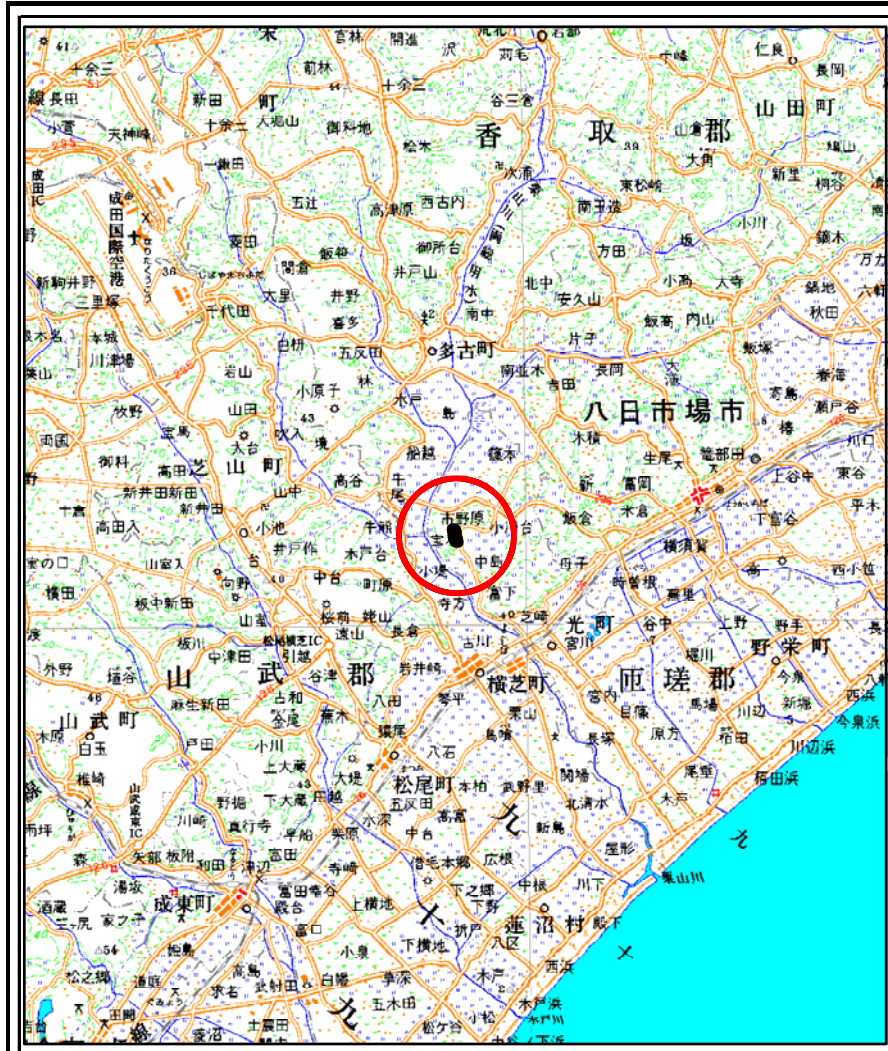


# 土砂災害警戒区域等の指定の告示に係る図書(様式1)

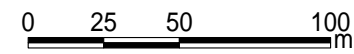
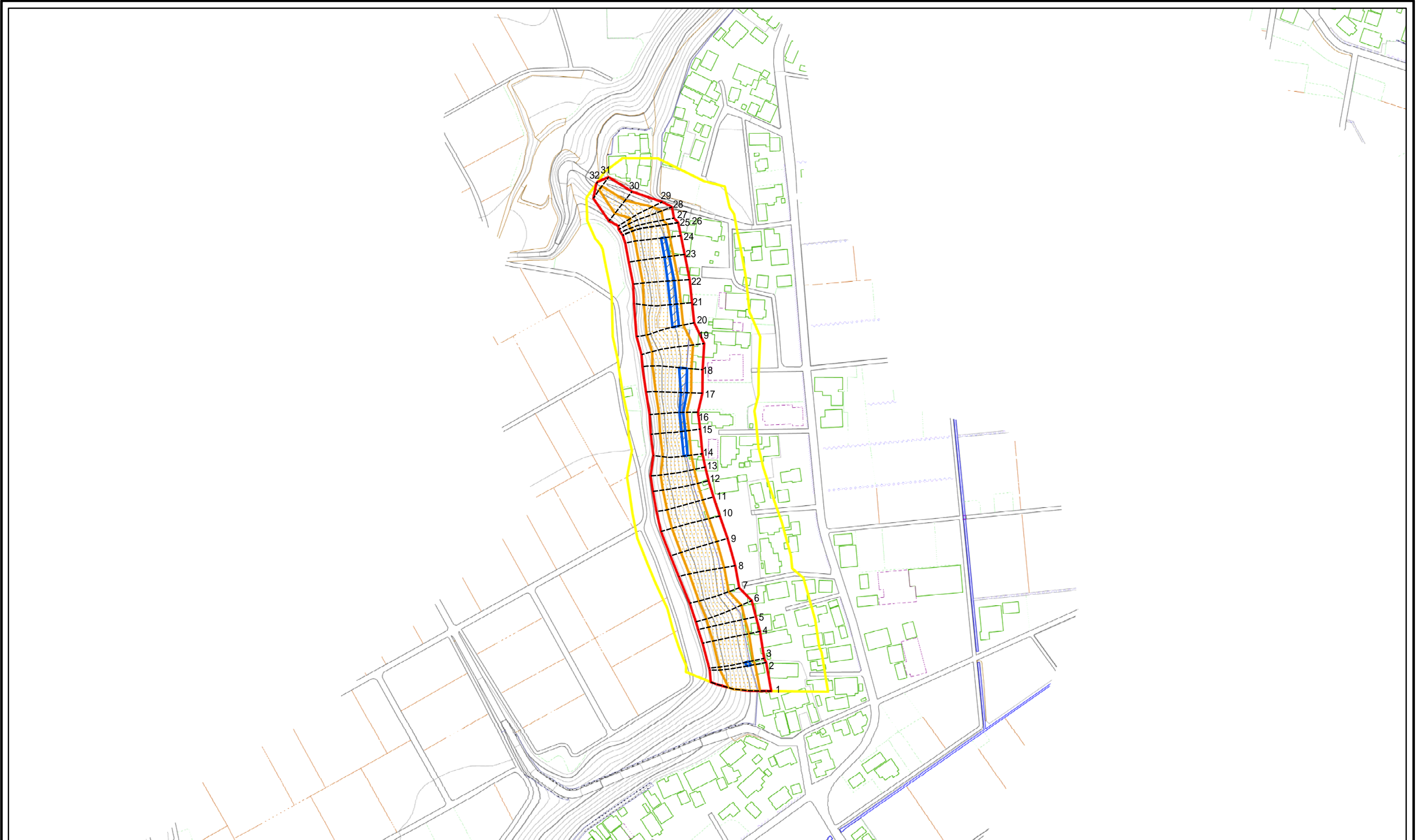


様式-1(急)  
土砂災害警戒区域・土砂災害特別警戒区域  
位置図

自然現象の種類	急傾斜地の崩壊
箇所番号	Ⅱ-2356
箇所名	宝米2
所在地	山武郡 横芝光町 宝米

この地図は、国土地理院の承認を得て、同院発行の20万分の1・2万5千分の1の地形図を複製したものである。(承認番号 平23情複 第146号)

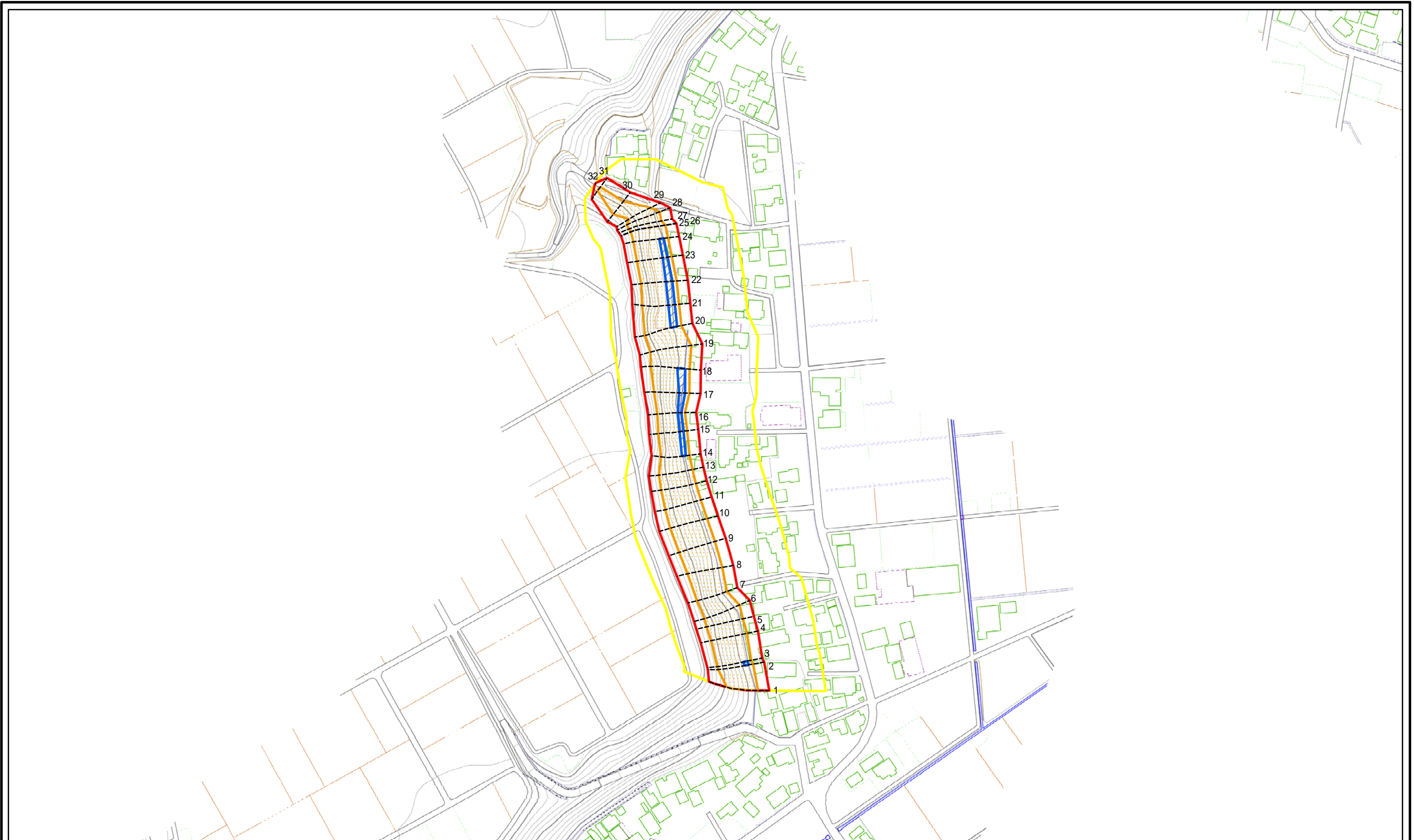
# 土砂災害警戒区域等の指定の告示に係る図書(様式2)



図中の数字は横断測線番号を示す

様式 - 2 (急) 土砂災害警戒区域・土砂災害特別警戒区域 区域図(その1)	土砂災害防止法施行令第二條の基準に該当する区域		土 縮尺 1:2,500	自然現象の種類	急傾斜地の崩壊	箇所番号	-2356
	土砂災害防止法施行令第三條の基準に該当する区域			告示番号	Y;千葉県告示第54号 R;千葉県告示第55号	箇所名	宝米2
	それ以外の区域			告示年月日	平成25年2月15日	所在地	山武郡 横芝光町 宝米

土砂災害警戒区域等の指定の告示に係る図書(様式2-1)



0 25 50 100  
m

図中の数字は横断測線番号を示す

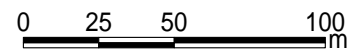
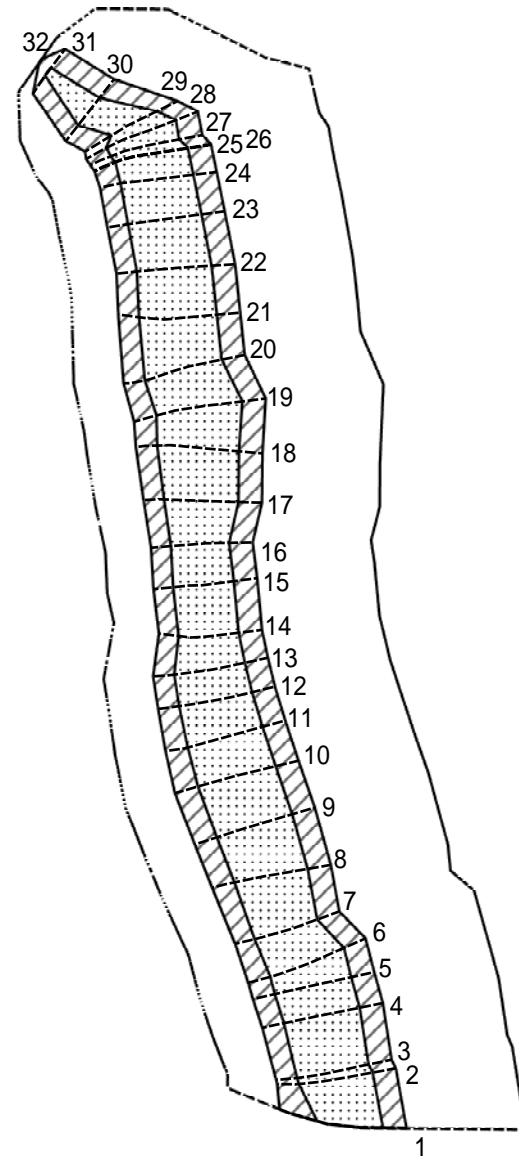
様式 - 2 - 1 (急)  
土砂災害警戒区域・土砂災害特別警戒区域  
区域図(その2)

土砂災害防止法施行令第2条の基準に該当する区域	
土砂災害防止法施行令第3条の基準に該当する区域	
土砂等の(移動)高さが1m以下の場合、土砂等の移動による力が100kN/mを超える区域	
土砂等の堆積の高さが3mを超える区域	
それ以外の区域	

土  
縮尺  
1:2,500

自然現象の種類	急傾斜地の崩壊	箇所番号	-2356
告示番号	Y;千葉県告示第54号 R;千葉県告示第55号	箇所名	宝米2
告示年月日	平成25年2月15日	所在地	山武郡 横芝光町 宝米

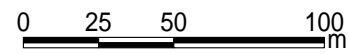
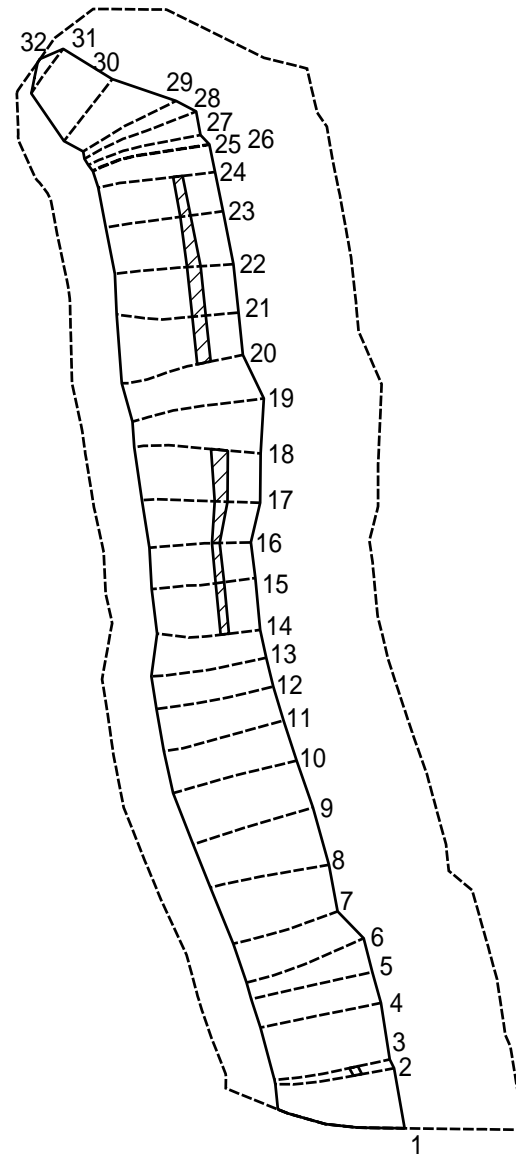
土砂災害警戒区域等の指定の告示に係る図書(様式2-2)



図中の数字は横断測線番号を示す

様式 - 2 - 2 (急) 土砂災害特別警戒区域の区域区分図 (急傾斜地の崩壊に伴う土石等の移動により 建築物の地上部に作用すると想定される力)	土砂災害防止法施行令第二条の基準に該当する区域		土 縮尺 1:2,500	自然現象の種類	急傾斜地の崩壊	箇所番号	-2356
	土砂災害防止法施行令第三条の基準に該当する区域			告示番号	千葉県告示第55号	箇所名	宝米2
	それ以外の区域			告示年月日	平成25年2月15日	所在地	山武郡 横芝光町 宝米

土砂災害警戒区域等の指定の告示に係る図書(様式2-3)



図中の数字は横断測線番号を示す

様式 - 2 - 3 (急) 土砂災害特別警戒区域の区域区分図 (急傾斜地の崩壊に伴う土石等の堆積により 建築物の地上部に作用すると想定される力)	土砂災害防止法施行令第二条の基準に該当する区域		土 縮尺 1:2,500	自然現象の種類	急傾斜地の崩壊	箇所番号	-2356
	土砂災害防止法施行令第三条の基準に該当する区域			告示番号	千葉県告示第55号	箇所名	宝米2
	それ以外の区域			告示年月日	平成25年2月15日	所在地	山武郡 横芝光町 宝米

# 土砂災害警戒区域等の指定の告示に係る図書(様式3)

(1/1)

横断測線の区間	土石等の移動により建築物の地上部に作用すると想定される力				土石等の堆積により建築物の地上部に作用すると想定される力				横断測線の区間	土石等の移動により建築物の地上部に作用すると想定される力				土石等の堆積により建築物の地上部に作用すると想定される力			
	土石等の(移動)高さが1m以下の場合、土石等の移動による力が100kN/m <sup>2</sup> を超える区域		それ以外の区域		土石等の堆積の高さが3mを超える区域		それ以外の区域			土石等の(移動)高さが1m以下の場合、土石等の移動による力が100kN/m <sup>2</sup> を超える区域		それ以外の区域		土石等の堆積の高さが3mを超える区域		それ以外の区域	
	力の大きさのうち最大のもの(kN/m <sup>2</sup> )	土石等の高さ(m)	力の大きさのうち最大のもの(kN/m <sup>2</sup> )	土石等の高さ(m)	力の大きさのうち最大のもの(kN/m <sup>2</sup> )	土石等の高さ(m)	力の大きさのうち最大のもの(kN/m <sup>2</sup> )	土石等の高さ(m)		力の大きさのうち最大のもの(kN/m <sup>2</sup> )	土石等の高さ(m)	力の大きさのうち最大のもの(kN/m <sup>2</sup> )	土石等の高さ(m)	力の大きさのうち最大のもの(kN/m <sup>2</sup> )	土石等の高さ(m)	力の大きさのうち最大のもの(kN/m <sup>2</sup> )	土石等の高さ(m)
1 ~ 2	148.45	1.00	100.00	1.00	-	-	16.05	3.00	28 ~ 29	145.67	1.00	100.00	1.00	-	-	15.79	2.95
2 ~ 3	149.64	1.00	100.00	1.00	16.37	3.06	16.05	3.00	29 ~ 30	134.43	1.00	100.00	1.00	-	-	13.49	2.52
3 ~ 4	149.64	1.00	100.00	1.00	-	-	16.05	3.00	30 ~ 31	134.43	1.00	100.00	1.00	-	-	13.49	2.52
4 ~ 5	148.55	1.00	100.00	1.00	-	-	16.04	3.00	31 ~ 32	-	-	100.00	1.00	-	-	14.45	2.70
5 ~ 6	147.91	1.00	100.00	1.00	-	-	15.94	2.98	~								
6 ~ 7	149.56	1.00	100.00	1.00	-	-	15.83	2.96	~								
7 ~ 8	149.56	1.00	100.00	1.00	-	-	15.14	2.83	~								
8 ~ 9	146.53	1.00	100.00	1.00	-	-	15.78	2.95	~								
9 ~ 10	146.53	1.00	100.00	1.00	-	-	15.78	2.95	~								
10 ~ 11	147.32	1.00	100.00	1.00	-	-	14.29	2.67	~								
11 ~ 12	149.95	1.00	100.00	1.00	-	-	16.05	3.00	~								
12 ~ 13	149.95	1.00	100.00	1.00	-	-	16.05	3.00	~								
13 ~ 14	149.17	1.00	100.00	1.00	-	-	16.05	3.00	~								
14 ~ 15	149.43	1.00	100.00	1.00	17.61	3.29	16.05	3.00	~								
15 ~ 16	149.43	1.00	100.00	1.00	17.73	3.31	16.05	3.00	~								
16 ~ 17	151.76	1.00	100.00	1.00	17.73	3.31	16.05	3.00	~								
17 ~ 18	151.76	1.00	100.00	1.00	16.64	3.11	16.05	3.00	~								
18 ~ 19	151.64	1.00	100.00	1.00	-	-	16.05	3.00	~								
19 ~ 20	150.25	1.00	100.00	1.00	-	-	16.05	3.00	~								
20 ~ 21	151.06	1.00	100.00	1.00	16.34	3.05	16.05	3.00	~								
21 ~ 22	152.17	1.00	100.00	1.00	16.68	3.12	16.05	3.00	~								
22 ~ 23	152.17	1.00	100.00	1.00	16.68	3.12	16.05	3.00	~								
23 ~ 24	150.35	1.00	100.00	1.00	16.42	3.07	16.05	3.00	~								
24 ~ 25	149.97	1.00	100.00	1.00	-	-	16.05	3.00	~								
26 ~ 27	146.44	1.00	100.00	1.00	-	-	15.92	2.97	~								
27 ~ 28	145.67	1.00	100.00	1.00	-	-	15.92	2.97	~								

様式-3(急) 建築物の構造の規制に必要な衝撃に関する事項	自然現象の種類	急傾斜地の崩壊	箇所番号	Ⅱ-2356
	告示番号	千葉県告示第55号	箇所名	宝米2
	告示年月日	平成25年2月15日	所在地	山武郡 横芝光町 宝米