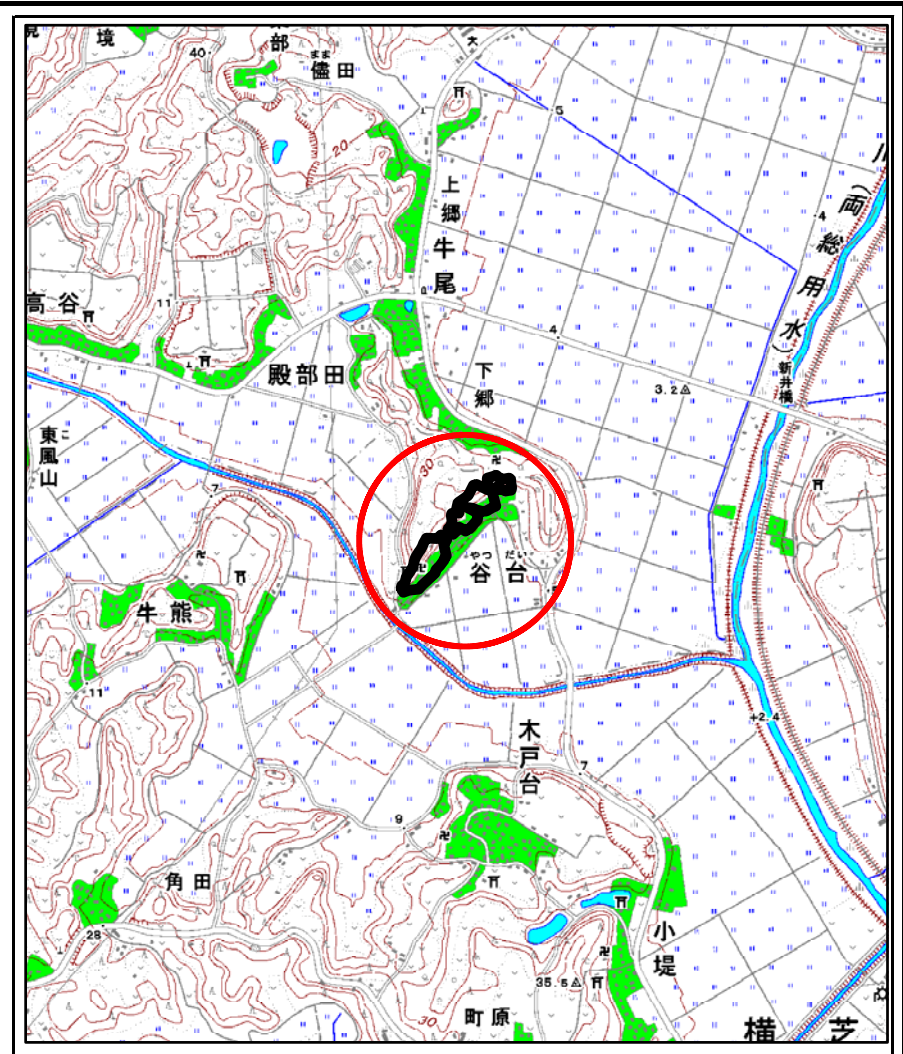
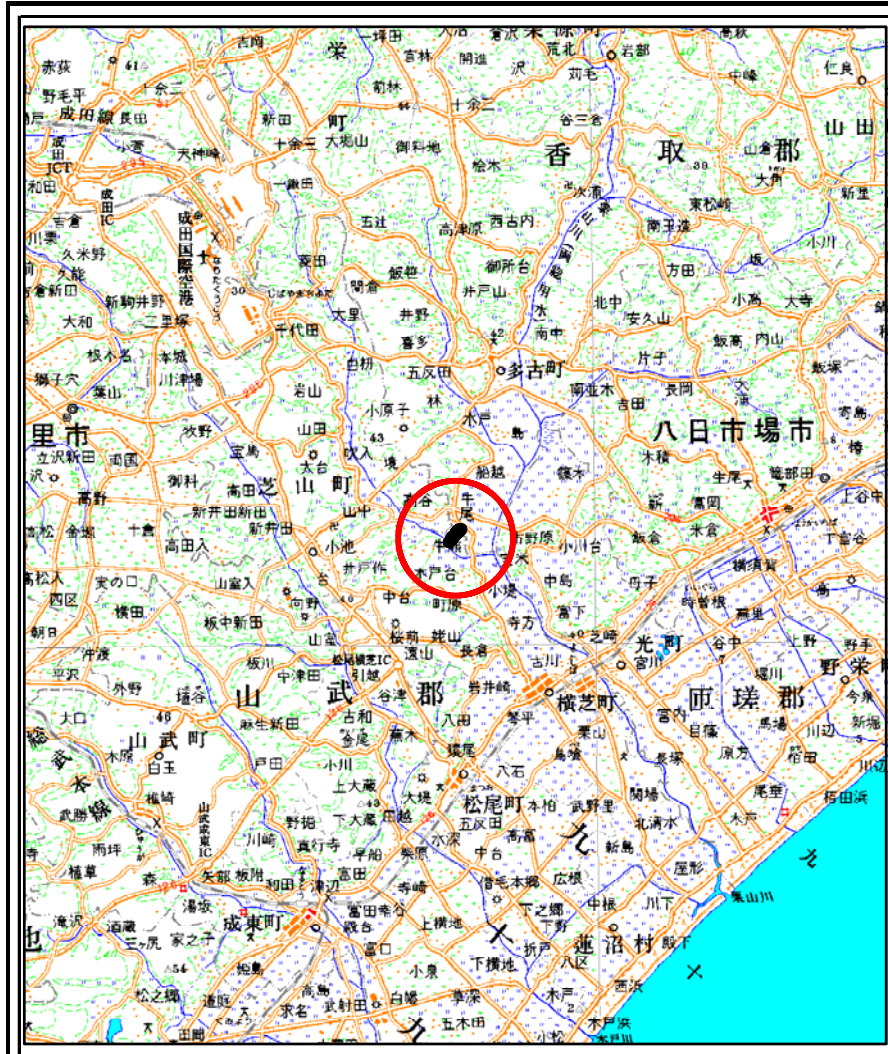


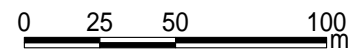
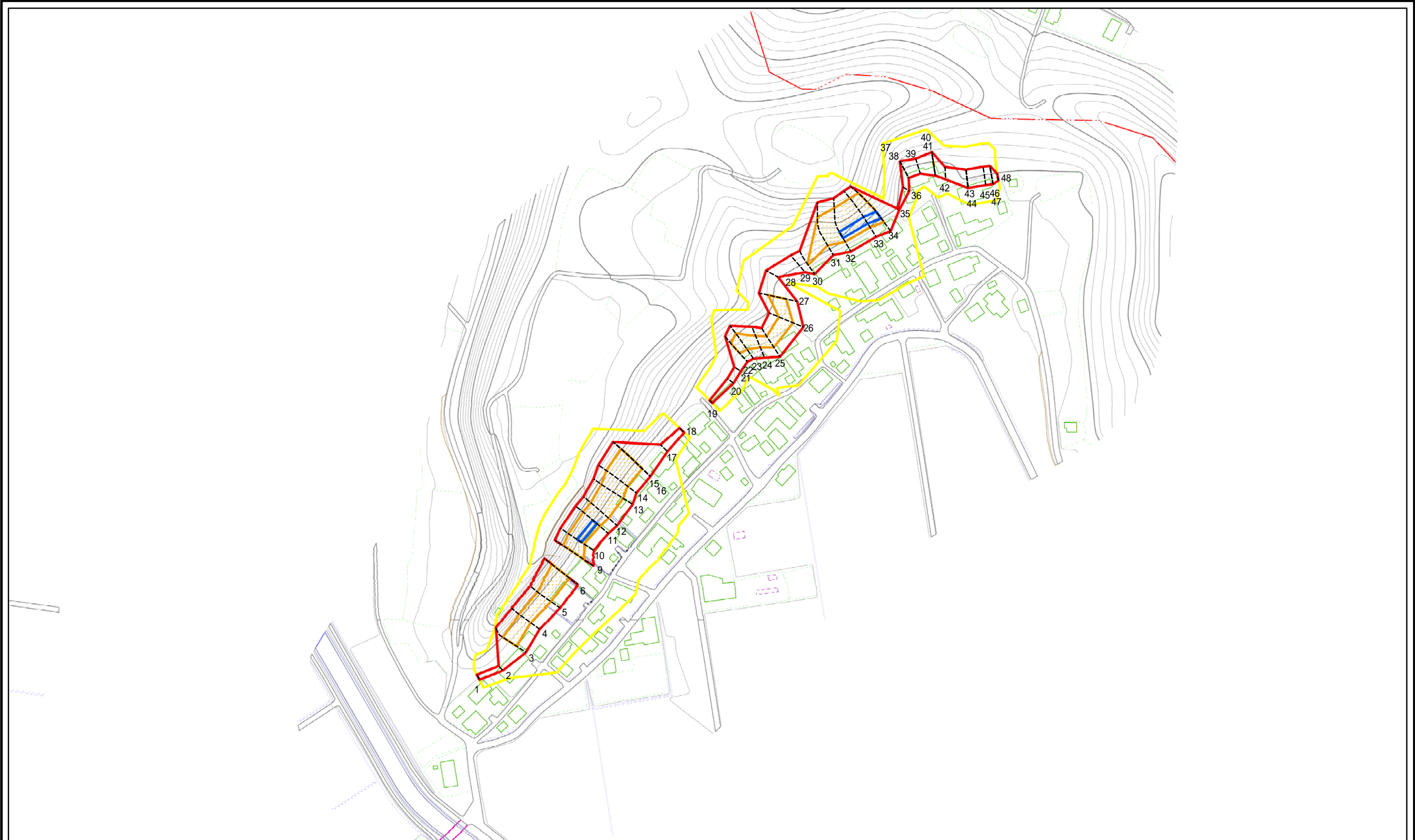
# 土砂災害警戒区域等の指定の告示に係る図書(様式1)



様式-1(急) 土砂災害警戒区域・土砂災害特別警戒区域 位置図	自然現象の種類	急傾斜地の崩壊
	箇所番号	I-0788
	箇所名	谷台
	所在地	山武郡 横芝光町 谷台荒場

この地図は、国土地理院の承認を得て、同院発行の20万分の1・2万5千分の1の地形図を複製したものである。(承認番号 平23情複 第146号)

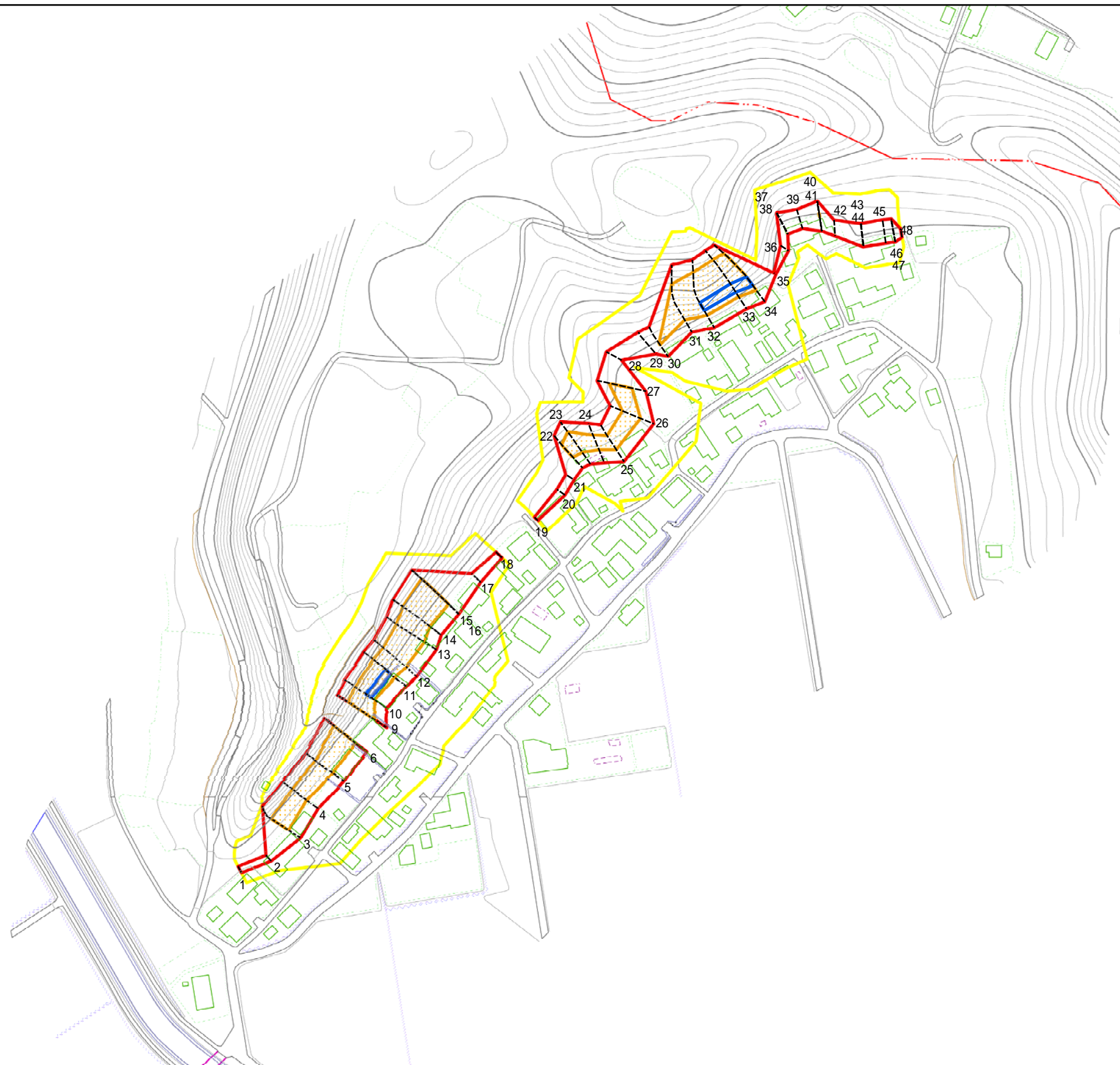
# 土砂災害警戒区域等の指定の告示に係る図書(様式2)



図中の数字は横断測線番号を示す

様式 - 2 (急) 土砂災害警戒区域・土砂災害特別警戒区域 区域図(その1)	土砂災害防止法施行令第2条の基準に該当する区域		土 縮尺 1:2,500	自然現象の種類	急傾斜地の崩壊	箇所番号	-0788
	土砂災害防止法施行令第3条の基準に該当する区域			告示番号	Y; 千葉県告示第54号 R; 千葉県告示第55号	箇所名	谷台
	土砂等の(移動)高さが1m以下の場合 土砂等の移動による力が100kN/mを超える区域			告示年月日	平成25年2月15日	所在地	山武郡 横芝光町 谷台荒場
	土砂等の堆積の高さが3mを超える区域 それ以外の区域						

土砂災害警戒区域等の指定の告示に係る図書(様式2-1)



0 25 50 100  
m

図中の数字は横断測線番号を示す

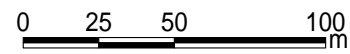
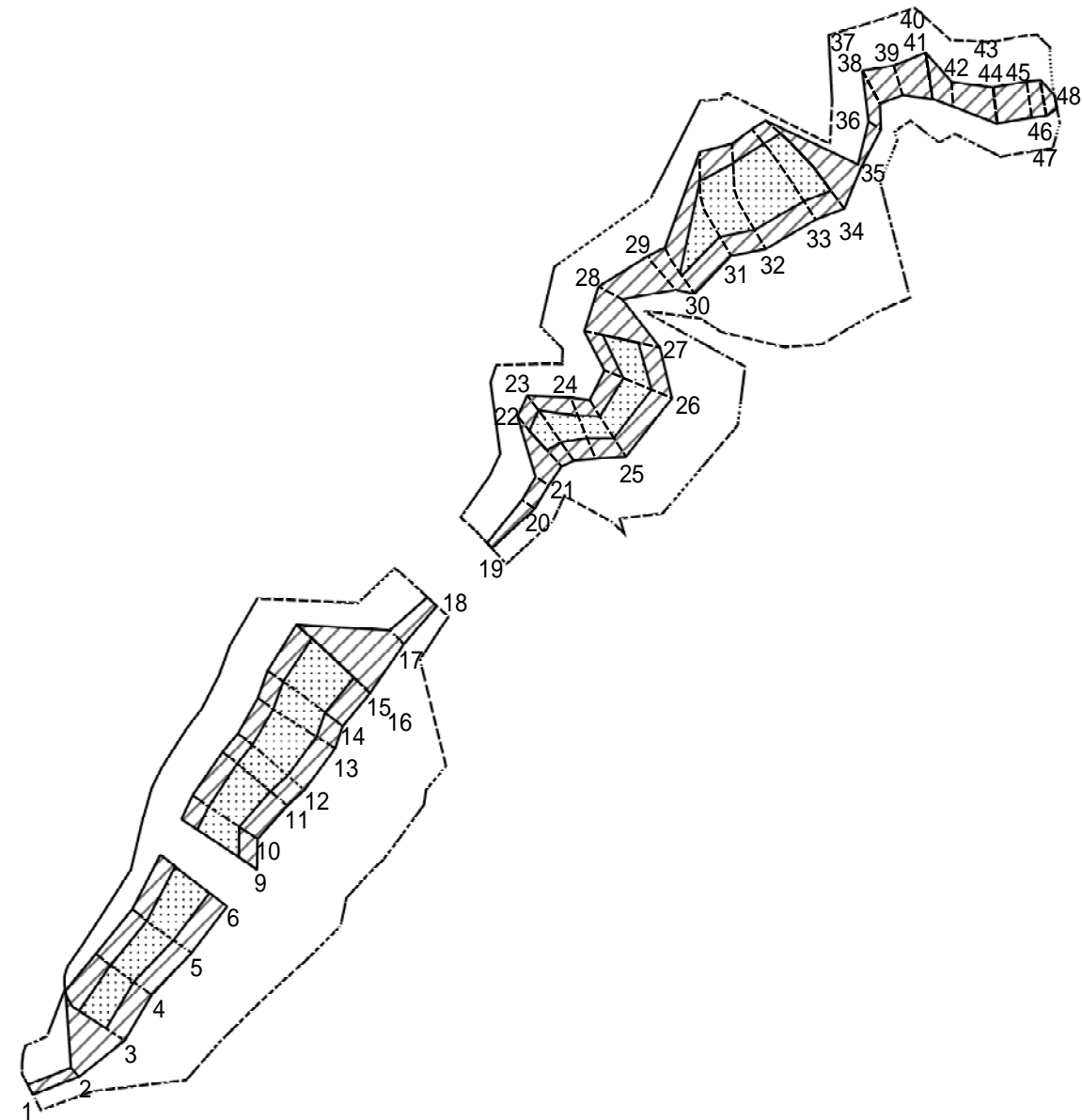
様式 - 2 - 1 (急)  
土砂災害警戒区域・土砂災害特別警戒区域  
区域図(その2)

土砂災害防止法施行令第二条の基準に該当する区域	
土砂災害防止法施行令第三条の基準に該当する区域	
土砂等の(移動)高さが1m以下の場合、土砂等の移動による力が100kN/mを超える区域	
土砂等の堆積の高さが3mを超える区域	
それ以外の区域	

土  
縮尺  
1:2,500

自然現象の種類	急傾斜地の崩壊	箇所番号	-0788
告示番号	Y;千葉県告示第54号 R;千葉県告示第55号	箇所名	谷台
告示年月日	平成25年2月15日	所在地	山武郡 横芝光町 谷台荒場

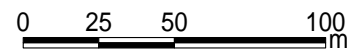
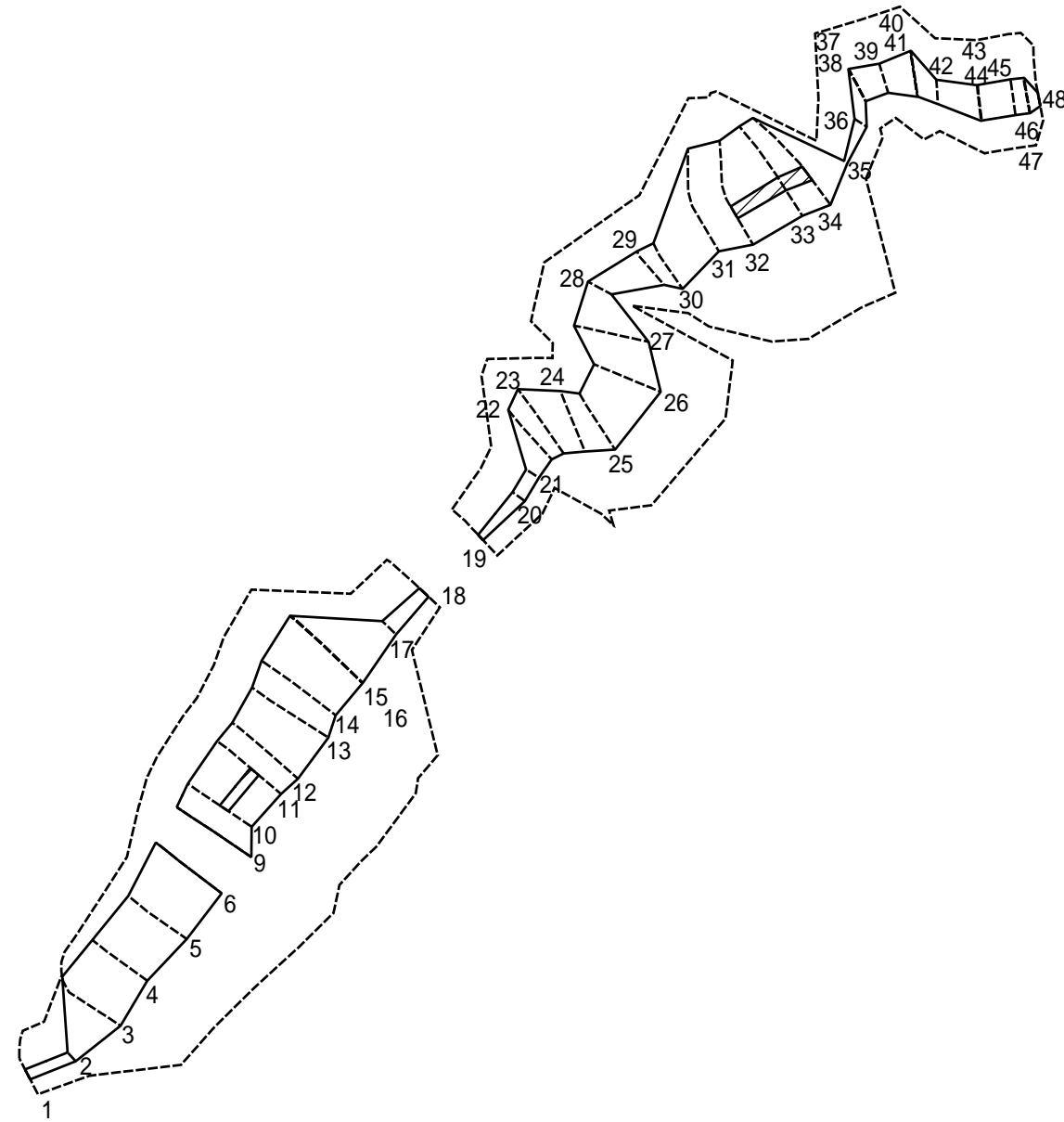
土砂災害警戒区域等の指定の告示に係る図書(様式2-2)



図中の数字は横断測線番号を示す

様式 - 2 - 2 (急) 土砂災害特別警戒区域の区域区分図 (急傾斜地の崩壊に伴う土石等の移動により 建築物の地上部に作用すると想定される力)	土砂災害防止法施行令第二条の基準に該当する区域		土 縮尺 1:2,500	自然現象の種類	急傾斜地の崩壊	箇所番号	-0788
	土砂災害防止法施行令第三条の基準に該当する区域			告示番号	千葉県告示第55号	箇所名	谷台
	それ以外の区域			告示年月日	平成25年2月15日	所在地	山武郡 横芝光町 谷台荒場

土砂災害警戒区域等の指定の告示に係る図書(様式2-3)



図中の数字は横断測線番号を示す

様式 - 2 - 3 (急) 土砂災害特別警戒区域の区域区分図 (急傾斜地の崩壊に伴う土石等の堆積により 建築物の地上部に作用すると想定される力)	土砂災害防止法施行令第二条の基準に該当する区域		土 縮尺 1:2,500	自然現象の種類	急傾斜地の崩壊	箇所番号	-0788
	土砂災害防止法施行令第三条の基準に該当する区域			告示番号	千葉県告示第55号	箇所名	谷台
	それ以外の区域			告示年月日	平成25年2月15日	所在地	山武郡 横芝光町 谷台荒場

# 土砂災害警戒区域等の指定の告示に係る図書(様式3)

横断測線の区間	土石等の移動により建築物の地上部に作用すると想定される力				土石等の堆積により建築物の地上部に作用すると想定される力				横断測線の区間	土石等の移動により建築物の地上部に作用すると想定される力				土石等の堆積により建築物の地上部に作用すると想定される力			
	土石等の(移動)高さが1m以下の場合、土石等の移動による力が100kN/m <sup>2</sup> を超える区域		それ以外の区域		土石等の堆積の高さが3mを超える区域		それ以外の区域			土石等の(移動)高さが1m以下の場合、土石等の移動による力が100kN/m <sup>2</sup> を超える区域		それ以外の区域		土石等の堆積の高さが3mを超える区域		それ以外の区域	
	力の大きさのうち最大のもの(kN/m <sup>2</sup> )	土石等の高さ(m)	力の大きさのうち最大のもの(kN/m <sup>2</sup> )	土石等の高さ(m)	力の大きさのうち最大のもの(kN/m <sup>2</sup> )	土石等の高さ(m)	力の大きさのうち最大のもの(kN/m <sup>2</sup> )	土石等の高さ(m)		力の大きさのうち最大のもの(kN/m <sup>2</sup> )	土石等の高さ(m)	力の大きさのうち最大のもの(kN/m <sup>2</sup> )	土石等の高さ(m)	力の大きさのうち最大のもの(kN/m <sup>2</sup> )	土石等の高さ(m)	力の大きさのうち最大のもの(kN/m <sup>2</sup> )	土石等の高さ(m)
1 ~ 2	-	-	49.78	1.00	-	-	11.45	2.14	29 ~ 30	-	-	100.00	1.00	-	-	11.40	2.13
2 ~ 3	-	-	100.00	1.00	-	-	11.82	2.21	30 ~ 31	130.64	1.00	100.00	1.00	-	-	13.28	2.48
3 ~ 4	131.30	1.00	100.00	1.00	-	-	13.92	2.60	31 ~ 32	152.48	1.00	100.00	1.00	-	-	16.05	3.00
4 ~ 5	134.53	1.00	100.00	1.00	-	-	13.92	2.60	32 ~ 33	153.48	1.00	100.00	1.00	17.05	3.19	16.05	3.00
5 ~ 6	140.82	1.00	100.00	1.00	-	-	15.29	2.86	33 ~ 34	153.48	1.00	100.00	1.00	17.05	3.19	16.05	3.00
6 ~ 7	-	-	-	-	-	-	-	-	34 ~ 35	-	-	100.00	1.00	-	-	16.05	3.00
7 ~ 8	-	-	-	-	-	-	-	-	35 ~ 36	-	-	56.89	1.00	-	-	14.46	2.70
8 ~ 9	-	-	-	-	-	-	-	-	36 ~ 37	-	-	88.92	1.00	-	-	10.73	2.01
9 ~ 10	143.51	1.00	100.00	1.00	-	-	16.05	3.00	37 ~ 38	-	-	88.92	1.00	-	-	8.96	1.67
10 ~ 11	141.99	1.00	100.00	1.00	16.75	3.13	16.05	3.00	38 ~ 39	-	-	100.00	1.00	-	-	12.05	2.25
11 ~ 12	143.77	1.00	100.00	1.00	-	-	16.05	3.00	39 ~ 40	-	-	100.00	1.00	-	-	12.05	2.25
12 ~ 13	145.01	1.00	100.00	1.00	-	-	15.71	2.94	40 ~ 41	-	-	93.36	1.00	-	-	10.50	1.96
13 ~ 14	145.03	1.00	100.00	1.00	-	-	15.19	2.84	41 ~ 42	-	-	93.57	1.00	-	-	9.53	1.78
14 ~ 15	145.03	1.00	100.00	1.00	-	-	15.11	2.82	42 ~ 43	-	-	93.57	1.00	-	-	9.53	1.78
15 ~ 16	-	-	100.00	1.00	-	-	14.41	2.69	43 ~ 44	-	-	93.37	1.00	-	-	9.53	1.78
16 ~ 17	-	-	66.37	1.00	-	-	10.46	1.96	44 ~ 45	-	-	-	-	-	-	-	-
17 ~ 18	-	-	56.21	1.00	-	-	12.76	2.39	45 ~ 46	-	-	-	-	-	-	-	-
18 ~ 19	-	-	59.00	1.00	-	-	11.13	2.08	46 ~ 47	-	-	-	-	-	-	-	-
19 ~ 20	-	-	100.00	1.00	-	-	13.61	2.54	47 ~ 48	-	-	-	-	-	-	-	-
20 ~ 21	-	-	100.00	1.00	-	-	15.32	2.86	~								
21 ~ 22	138.16	1.00	100.00	1.00	-	-	15.32	2.86	~								
22 ~ 23	138.16	1.00	100.00	1.00	-	-	12.90	2.41	~								
23 ~ 24	126.79	1.00	100.00	1.00	-	-	12.90	2.41	~								
24 ~ 25	128.51	1.00	100.00	1.00	-	-	15.51	2.90	~								
25 ~ 26	136.90	1.00	100.00	1.00	-	-	15.51	2.90	~								
26 ~ 27	-	-	100.00	1.00	-	-	11.40	2.13	~								
27 ~ 28	-	-	99.20	1.00	-	-			~								
28 ~ 29	-	-			-	-			~								

様式-3(急) 建築物の構造の規制に必要な衝撃に関する事項	自然現象の種類	急傾斜地の崩壊	箇所番号	I-0788
	告示番号	千葉県告示第55号	箇所名	谷台
	告示年月日	平成25年2月15日	所在地	山武郡 横芝光町 谷台荒場