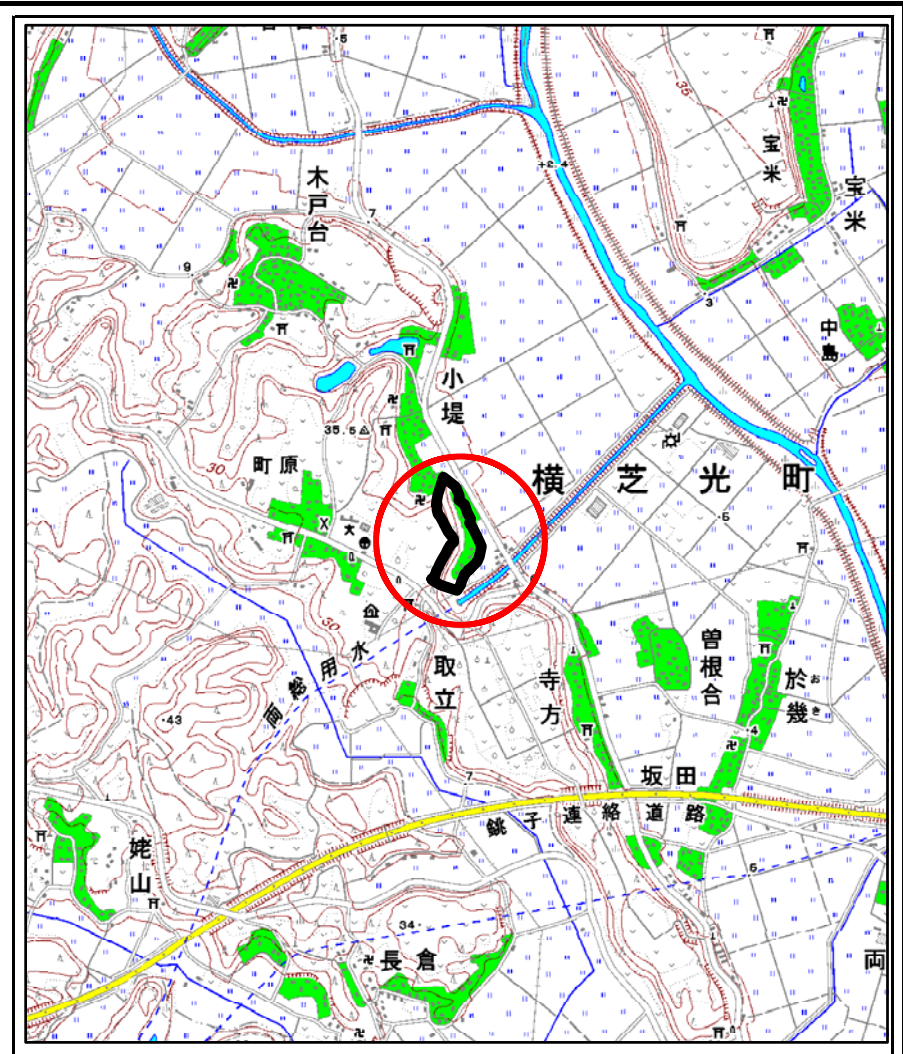
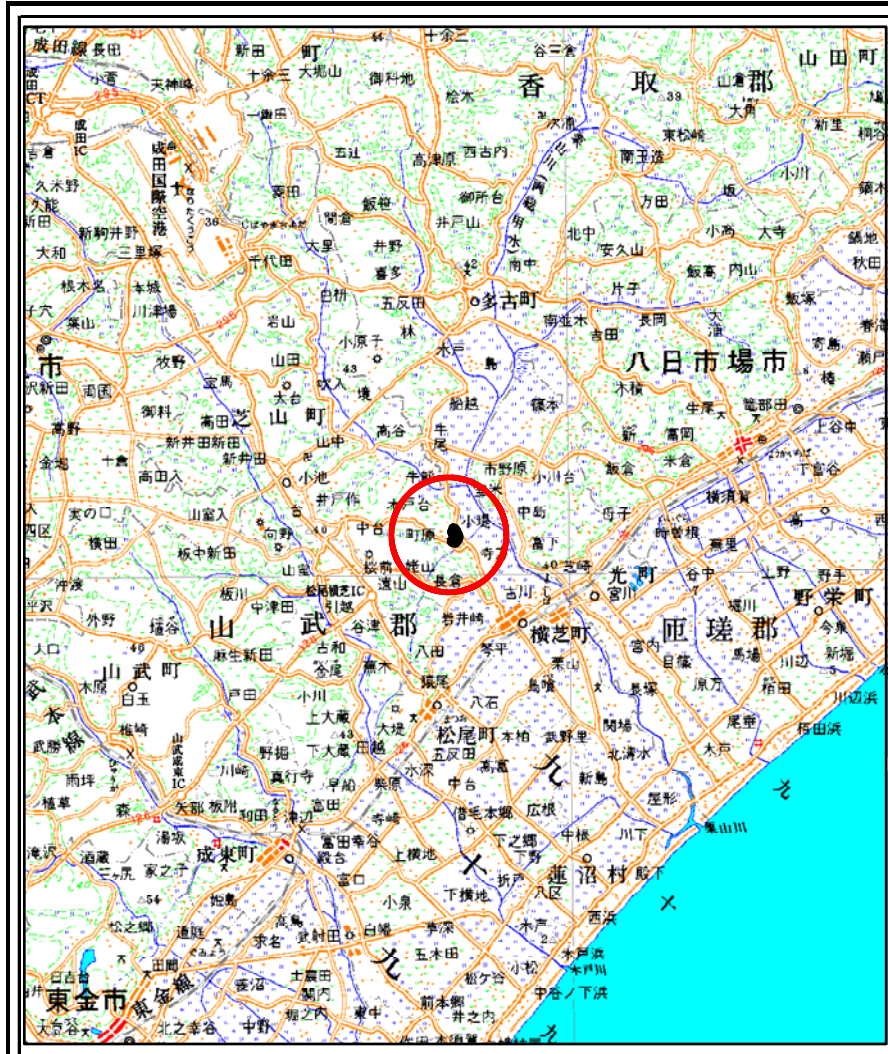


# 土砂災害警戒区域等の指定の告示に係る図書(様式1)

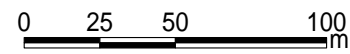
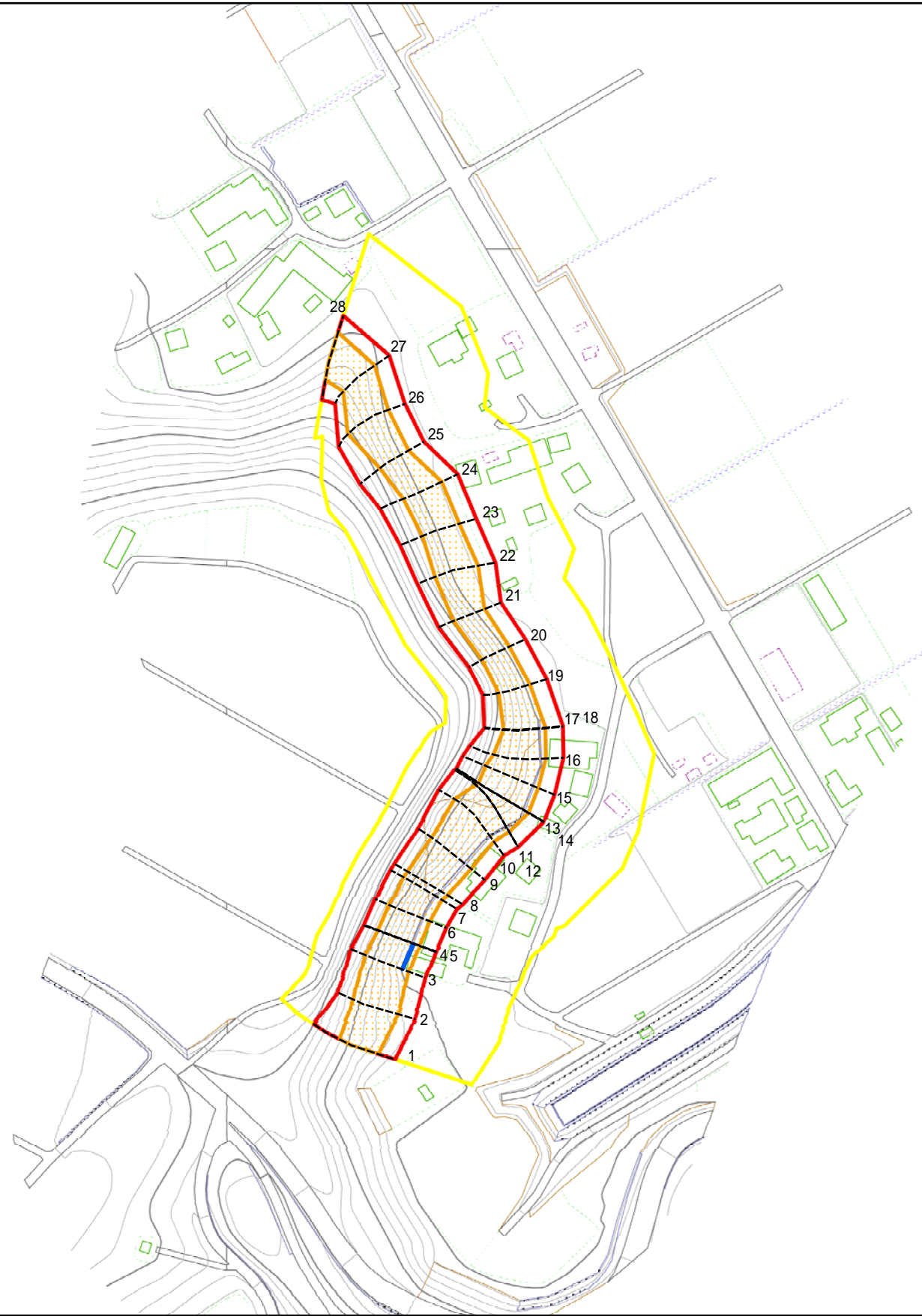


様式-1(急)  
土砂災害警戒区域・土砂災害特別警戒区域  
位置図

自然現象の種類	急傾斜地の崩壊
箇所番号	I-0787
箇所名	小堤
所在地	山武郡 横芝光町 小堤下和田

この地図は、国土地理院の承認を得て、同院発行の20万分の1・2万5千分の1の地形図を複製したものである。(承認番号 平23情複 第146号)

# 土砂災害警戒区域等の指定の告示に係る図書(様式2)

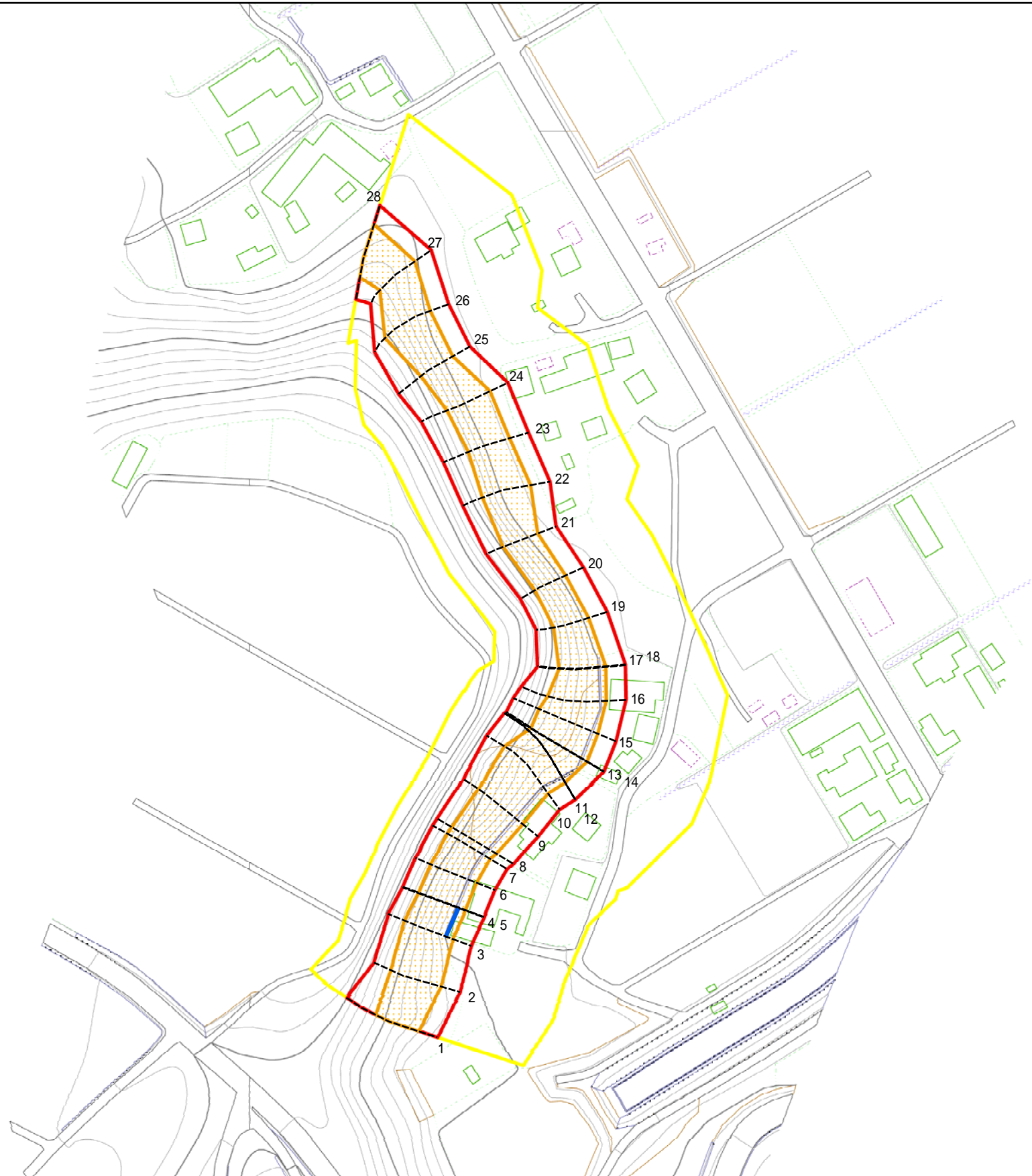


図中の数字は横断測線番号を示す

様式 - 2 (急) 土砂災害警戒区域・土砂災害特別警戒区域 区域図(その1)	土砂災害防止法施行令第二条の基準に該当する区域		土 縮尺 1:2,500	自然現象の種類	急傾斜地の崩壊	箇所番号	-0787
	土砂災害防止法施行令第三条の基準に該当する区域			告示番号	Y; 千葉県告示第54号 R; 千葉県告示第55号	箇所名	小堤
	それ以外の区域			告示年月日	平成25年2月15日	所在地	山武郡 横芝光町 小堤下和田



土砂災害警戒区域等の指定の告示に係る図書(様式2-1)



0 25 50 100  
m

図中の数字は横断測線番号を示す

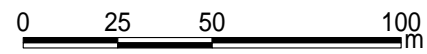
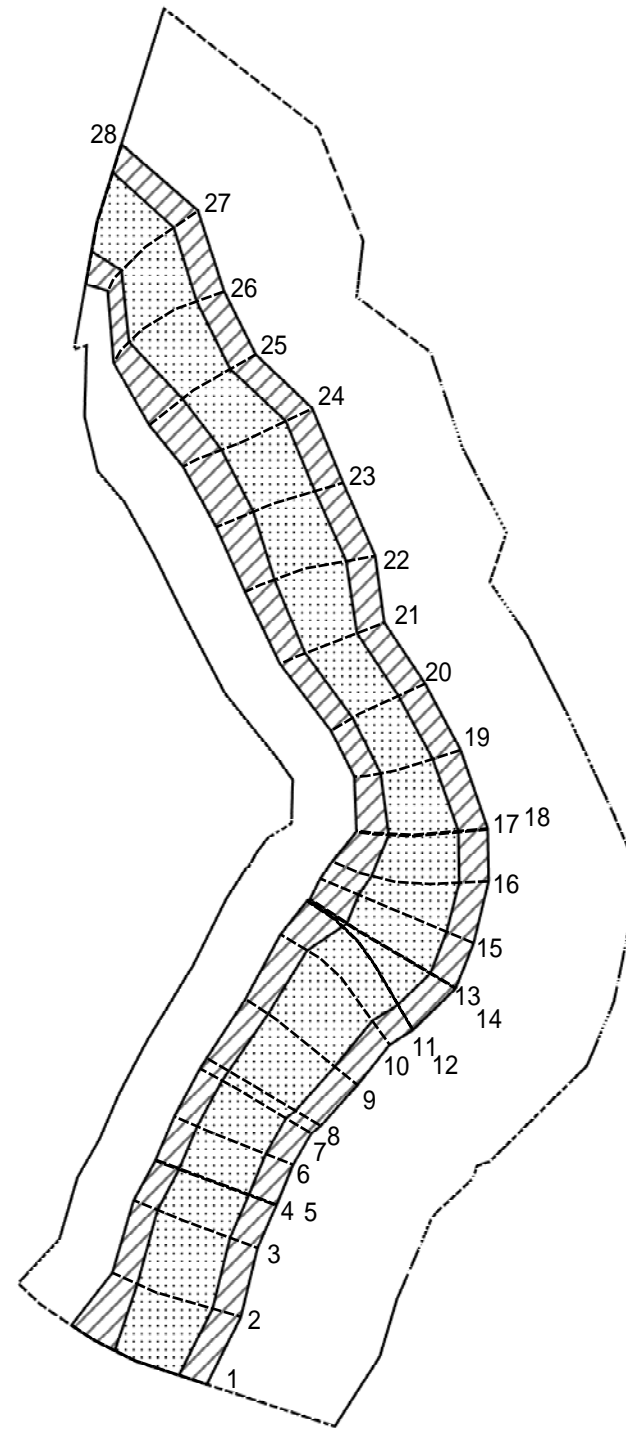
様式 - 2 - 1 (急)  
土砂災害警戒区域・土砂災害特別警戒区域  
区域図(その2)

土砂災害防止法施行令第2条の基準に該当する区域	
土砂災害防止法施行令第3条の基準に該当する区域	
土砂等の(移動)高さが1m以下の場合、土砂等の移動による力が100kN/mを超える区域	
土砂等の堆積の高さが3mを超える区域	
それ以外の区域	

土  
縮尺  
1:2,000

自然現象の種類	急傾斜地の崩壊	箇所番号	-0787
告示番号	Y;千葉県告示第54号 R;千葉県告示第55号	箇所名	小堤
告示年月日	平成25年2月15日	所在地	山武郡 横芝光町 小堤下和田

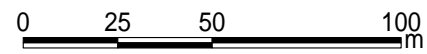
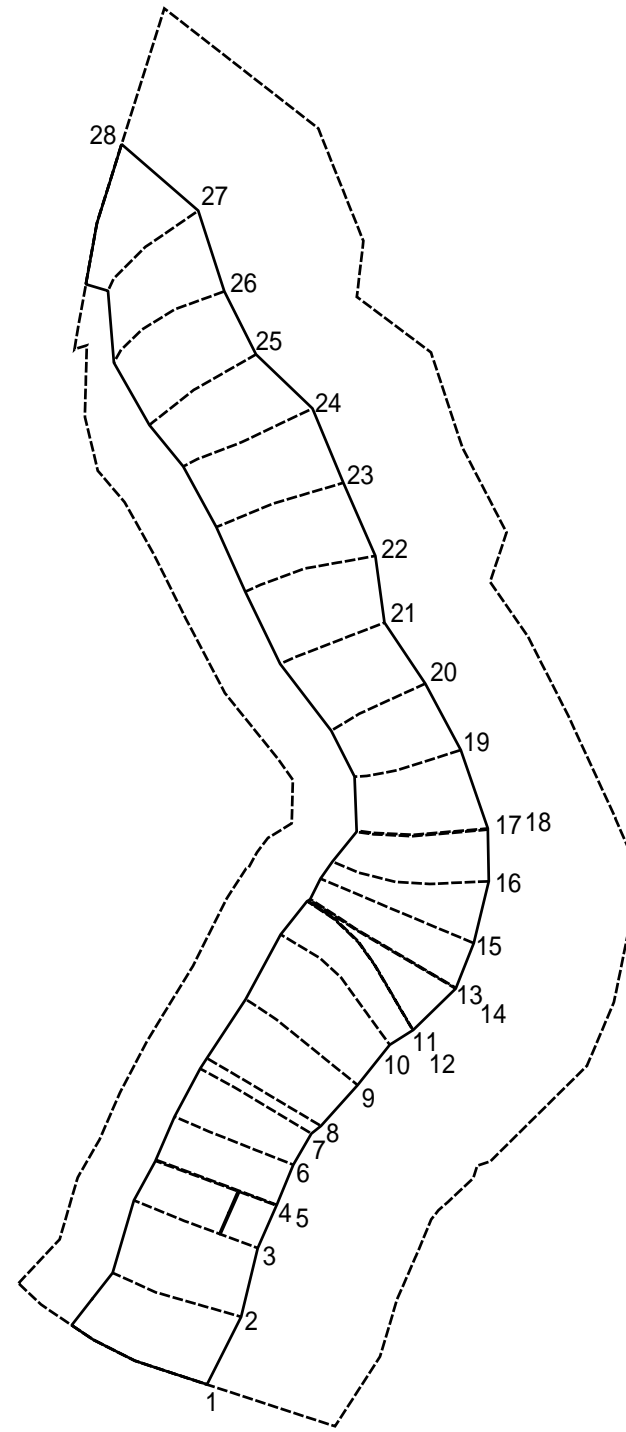
土砂災害警戒区域等の指定の告示に係る図書(様式2-2)



図中の数字は横断測線番号を示す

様式 - 2 - 2 (急) 土砂災害特別警戒区域の区域区分図 (急傾斜地の崩壊に伴う土石等の移動により 建築物の地上部に作用すると想定される力)	土砂災害防止法施行令第二条の基準に該当する区域		土 縮尺 1:2,000	自然現象の種類	急傾斜地の崩壊	箇所番号	-0787
	土砂災害防止法施行令第三条の基準に該当する区域			告示番号	千葉県告示第55号	箇所名	小堤
	それ以外の区域			告示年月日	平成25年2月15日	所在地	山武郡 横芝光町 小堤下和田

土砂災害警戒区域等の指定の告示に係る図書(様式2-3)



図中の数字は横断測線番号を示す

様式 - 2 - 3 (急) 土砂災害特別警戒区域の区域区分図 (急傾斜地の崩壊に伴う土石等の堆積により 建築物の地上部に作用すると想定される力)	土砂災害防止法施行令第二条の基準に該当する区域		土 縮尺 1:2,000	自然現象の種類	急傾斜地の崩壊	箇所番号	-0787
	土砂災害防止法施行令第三条の基準に該当する区域			告示番号	千葉県告示第55号	箇所名	小堤
	それ以外の区域			告示年月日	平成25年2月15日	所在地	山武郡 横芝光町 小堤下和田

# 土砂災害警戒区域等の指定の告示に係る図書(様式3)

横断測線の区間	土石等の移動により建築物の地上部に作用すると想定される力				土石等の堆積により建築物の地上部に作用すると想定される力				横断測線の区間	土石等の移動により建築物の地上部に作用すると想定される力				土石等の堆積により建築物の地上部に作用すると想定される力			
	土石等の(移動)高さが1m以下の場合、土石等の移動による力が100kN/m <sup>2</sup> を超える区域		それ以外の区域		土石等の堆積の高さが3mを超える区域		それ以外の区域			土石等の(移動)高さが1m以下の場合、土石等の移動による力が100kN/m <sup>2</sup> を超える区域		それ以外の区域		土石等の堆積の高さが3mを超える区域		それ以外の区域	
	力の大きさのうち最大のもの(kN/m <sup>2</sup> )	土石等の高さ(m)	力の大きさのうち最大のもの(kN/m <sup>2</sup> )	土石等の高さ(m)	力の大きさのうち最大のもの(kN/m <sup>2</sup> )	土石等の高さ(m)	力の大きさのうち最大のもの(kN/m <sup>2</sup> )	土石等の高さ(m)		力の大きさのうち最大のもの(kN/m <sup>2</sup> )	土石等の高さ(m)	力の大きさのうち最大のもの(kN/m <sup>2</sup> )	土石等の高さ(m)	力の大きさのうち最大のもの(kN/m <sup>2</sup> )	土石等の高さ(m)	力の大きさのうち最大のもの(kN/m <sup>2</sup> )	土石等の高さ(m)
1 ~ 2	144.27	1.00	100.00	1.00	-	-	14.45	2.70	~								
2 ~ 3	147.09	1.00	100.00	1.00	-	-	16.05	3.00	~								
3 ~ 4	147.30	1.00	100.00	1.00	16.91	3.16	16.05	3.00	~								
5 ~ 6	147.30	1.00	100.00	1.00	-	-	15.25	2.85	~								
6 ~ 7	147.29	1.00	100.00	1.00	-	-	15.25	2.85	~								
7 ~ 8	147.99	1.00	100.00	1.00	-	-	15.21	2.84	~								
8 ~ 9	147.99	1.00	100.00	1.00	-	-	15.09	2.82	~								
9 ~ 10	146.35	1.00	100.00	1.00	-	-	15.48	2.89	~								
10 ~ 11	143.06	1.00	100.00	1.00	-	-	15.48	2.89	~								
12 ~ 13	129.64	1.00	100.00	1.00	-	-	14.52	2.71	~								
14 ~ 15	131.13	1.00	100.00	1.00	-	-	13.15	2.46	~								
15 ~ 16	131.13	1.00	100.00	1.00	-	-	13.15	2.46	~								
16 ~ 17	134.67	1.00	100.00	1.00	-	-	13.76	2.57	~								
18 ~ 19	136.41	1.00	100.00	1.00	-	-	14.67	2.74	~								
19 ~ 20	136.74	1.00	100.00	1.00	-	-	15.08	2.82	~								
20 ~ 21	136.74	1.00	100.00	1.00	-	-	15.08	2.82	~								
21 ~ 22	136.52	1.00	100.00	1.00	-	-	14.46	2.70	~								
22 ~ 23	136.52	1.00	100.00	1.00	-	-	13.82	2.58	~								
23 ~ 24	126.62	1.00	100.00	1.00	-	-	13.24	2.47	~								
24 ~ 25	126.48	1.00	100.00	1.00	-	-	13.14	2.46	~								
25 ~ 26	146.18	1.00	100.00	1.00	-	-	14.69	2.74	~								
26 ~ 27	146.18	1.00	100.00	1.00	-	-	15.52	2.90	~								
27 ~ 28	145.96	1.00	100.00	1.00	-	-	15.52	2.90	~								
~									~								
~									~								
~									~								
~									~								

様式-3(急)	自然現象の種類	急傾斜地の崩壊	箇所番号	I-0787	
	建築物の構造の規制に必要な衝撃に関する事項	告示番号	千葉県告示第55号	箇所名	小堤
		告示年月日	平成25年2月15日	所在地	山武郡 横芝光町 小堤下和田