

中堅所得者向け定住型県営住宅
薬円台県営住宅
(地域特別賃貸住宅)

入居者常時募集中

更新料なし



地域特別賃貸住宅とは

地域特別賃貸住宅は一般県営住宅・改良住宅よりも収入基準を高くしているため、これらの住宅に入居できなかった方でも申込み可能です。入居後に収入基準を超えても明渡し義務が生じない賃貸住宅です(更新料・礼金なし)

間取り及び家賃 (敷金 家賃額の3ヶ月分) ※現在、A・Bタイプのみ募集しております。

2LDK Dタイプ 家賃 62,500円 (住戸専用面積 67.3㎡)

3LDK Cタイプ 家賃 70,600円 (住戸専用面積 75.9㎡)

2LDK Bタイプ 家賃 72,600円 (住戸専用面積 78.5㎡)

3LDK Aタイプ 家賃 72,600円 (住戸専用面積 78.5㎡)



千葉県地域特別賃貸住宅管理受託者
千葉県住宅供給公社
県営住宅管理部

物件概要

団地名:薬円台県営住宅

所在地:船橋市薬円台3-22(5棟)

構造:中層耐火構造4階建(総戸数22戸)

建設年度:昭和62年度

駐車場:自治会で調整のうえ利用となります(月額4,500円)

学区:薬円台南小学校・三田中学校(令和5年度現在)

最寄駅:新京成線『習志野駅』から徒歩20分

都市ガス・公営水道・下水道・集合郵便受け・駐輪場

※犬、猫、鶏、鳩、小動物等の動物を飼うこと預かること及び餌付けすることを禁止しております。

設備等(一例) (現状と異なる場合は現状を優先いたします) ※給湯器は入居者で設置していただきます。



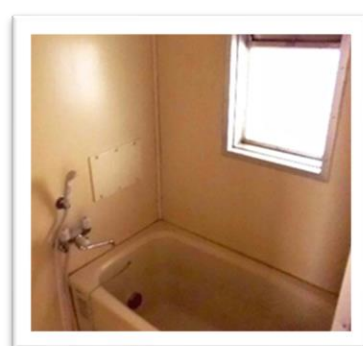
キッチン



洗面所



トイレ



浴室

申込(入居)収入基準

入居しようとする世帯全員の月収額(月額所得金額)が 158,000 円を超え 214,000 円以下であること。

公営住宅の収入超過者(高額所得認定者を除く)または、60歳以上の高齢者を含む世帯は、158,000 円を超え 313,000 円以下であること。※月額所得金額の算出方法は、千葉県住宅供給公社ホームページをご覧ください。

申込方法

『県営住宅入居申込書』に必要事項を記入のうえ、郵送によりお申込みいただきます。

※事前に空室状況を下記までお問い合わせください。

※入居申込後、内見も可能です。